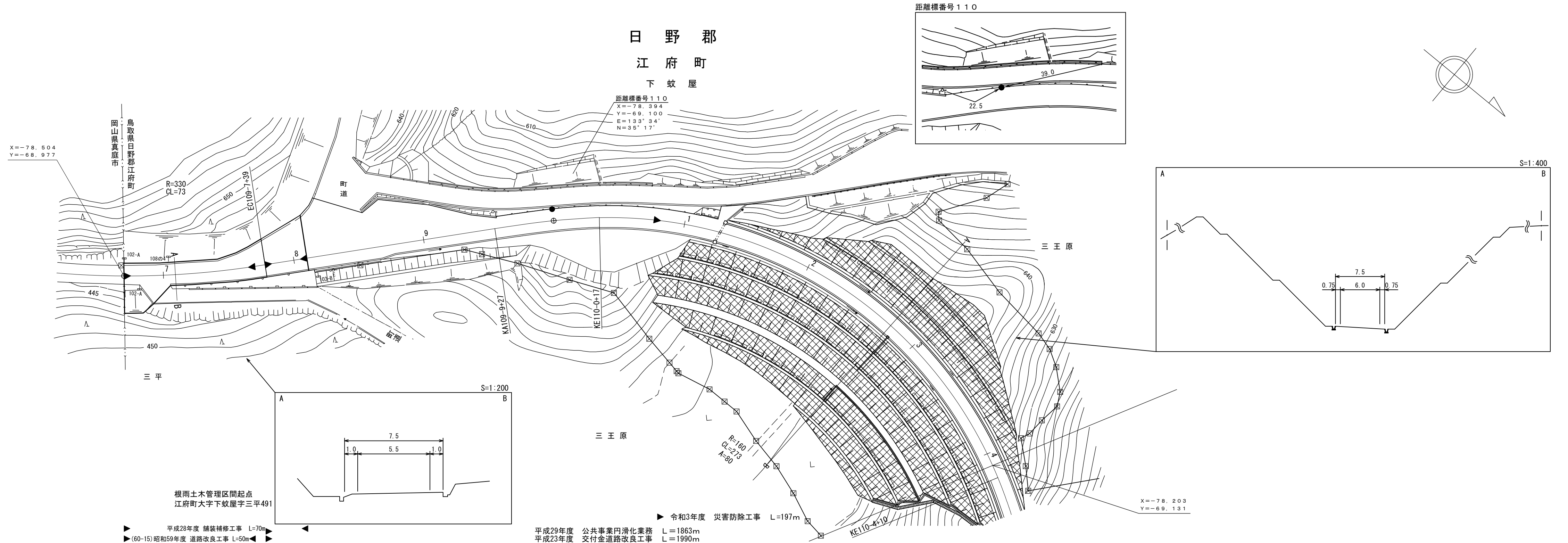


道 路 台 帳 付 図

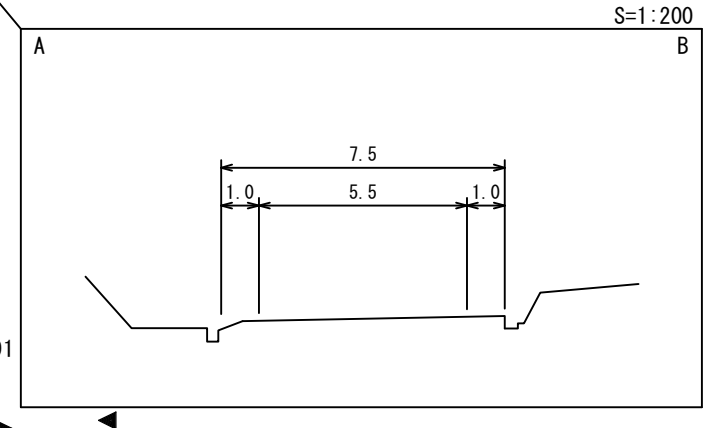
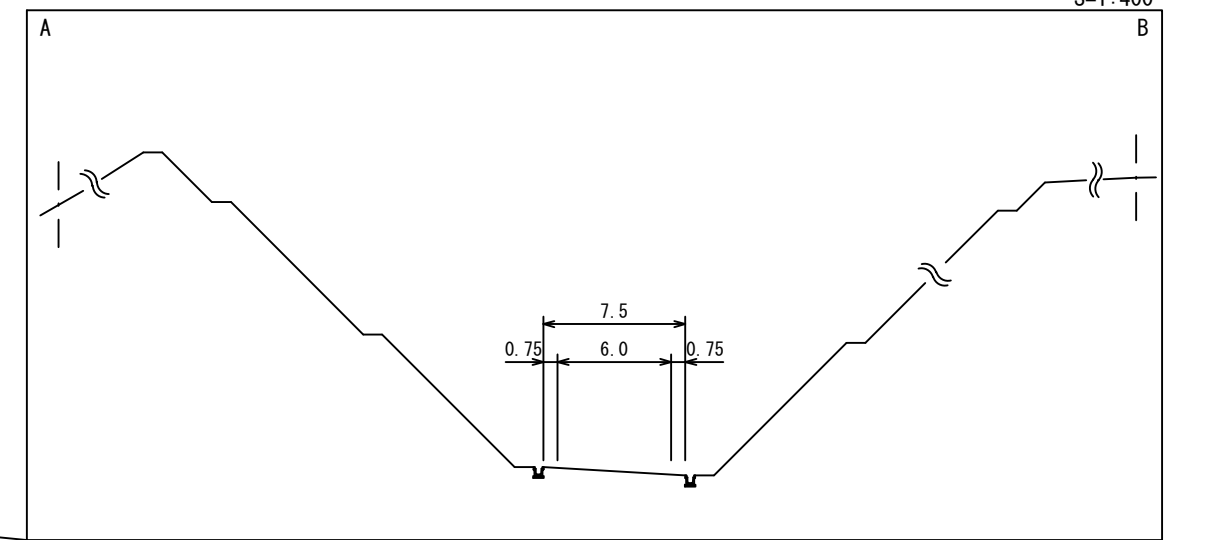
鳥 取 県

調 製 年 月	令 和 4 年 3 月	図 面 縮 尺	1 : 1 0 0 0	路 線 コ ー ド	1 5 - 4 8 2	道 路 種 別	一 般 国 道	路 線 名	4 8 2 号	区 間	1 0 9 - 6 ~ 1 1 0 - 4	図 面 番 号	1 3 5 - 1 1 3
---------	-------------	---------	-------------	-----------	-------------	---------	---------	-------	---------	-----	-----------------------	---------	---------------



日野郡
江府町
下蚊屋

距離標番号 110
X=-78.394
Y=-69.100
E=133°34'
N=35°17'



令和3年度 災害防除工事 L=197m
平成29年度 公共事業円滑化業務 L=1863m
平成23年度 交付金道路改良工事 L=1990m

車道幅員	109-6 +35	109-7 +39	109-8 +39	109-9 +39	W=5.5	W=6.0			
路面種類	109-6 +35	109-7 +39	109-8 +39	109-9 +39	A	A			
縦断勾配	642.9	642.9	640.9	637.0	2.1%	7.7%	7.8%	6.0%	5.1%
距離程	109-6 +35	109-7 +39	109-8 +39	109-9 +39	109-6 +35	109-7 +39	109-8 +39	109-9 +39	109-6 +35

根雨土木管理区間起点
江府町大字下蚊屋字三平491

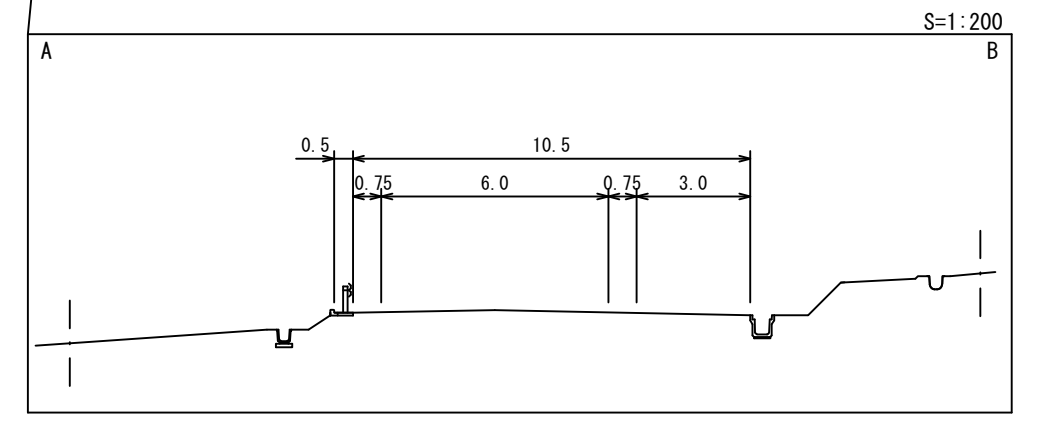
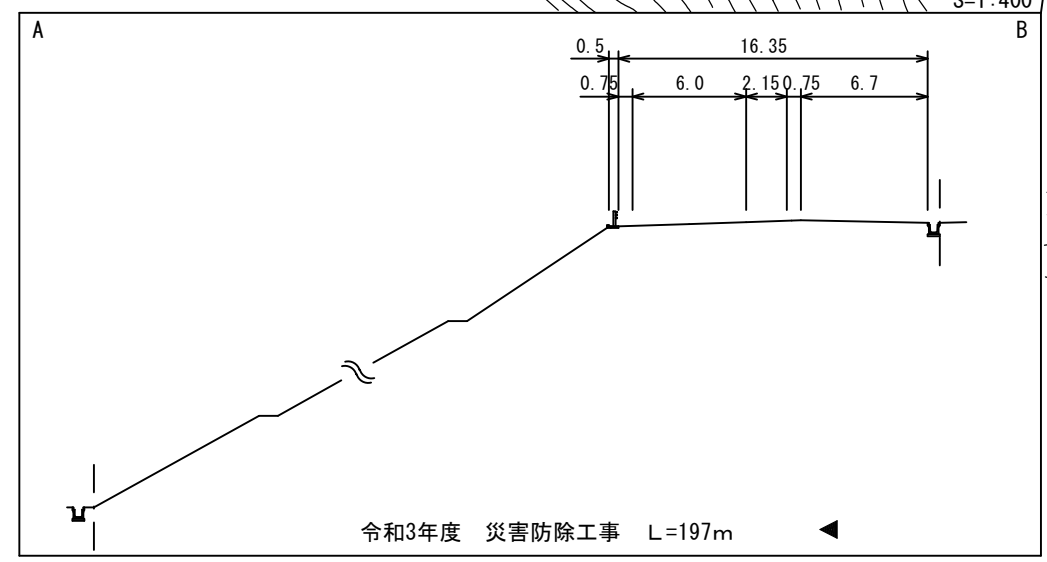
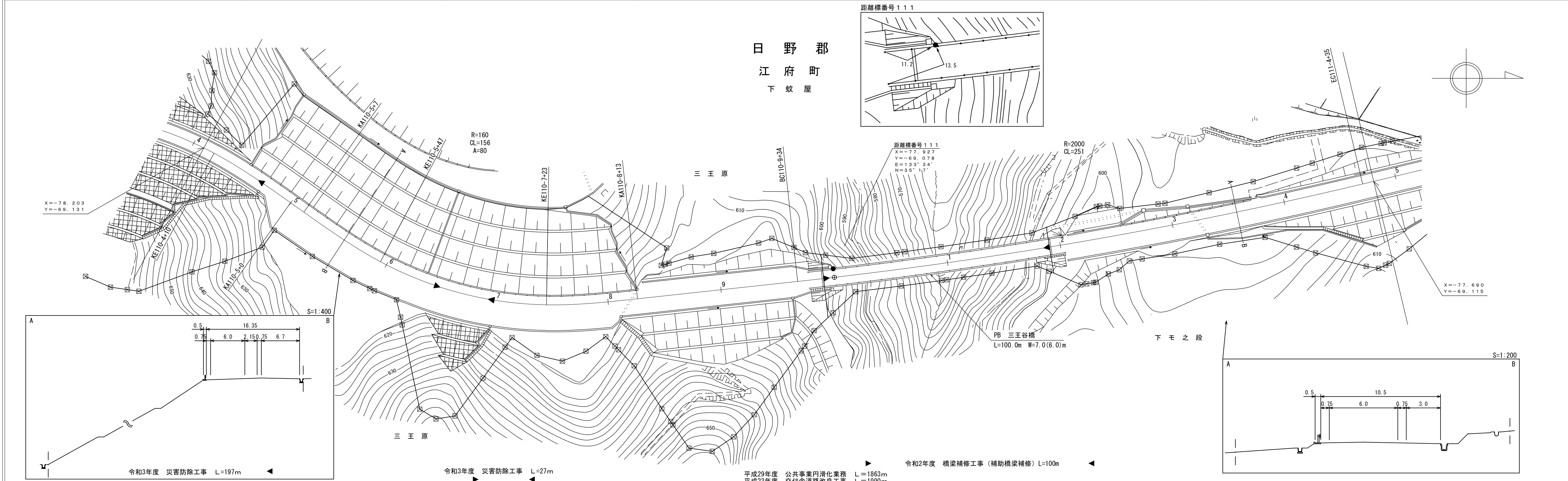
平成28年度 舗装補修工事 L=70m
平成60-15)昭和59年度 道路改良工事 L=50m

有限会社 マツモト
シンワ技術コンサルタント(株)
株式会社 エース・プラント

道 路 台 帳 付 図

鳥 取 県

調 製 年 月	令和4年3月	図 面 縮 尺	1 : 1 0 0 0	路 線 コ ー ド	1 5 - 4 8 2	道 路 種 別	一 般 国 道	路 線 名	4 8 2 号	区 間	1 1 0 - 4 ~ 1 1 1 - 5	図 面 番 号	1 3 5 - 1 1 4
---------	--------	---------	-------------	-----------	-------------	---------	---------	-------	---------	-----	-----------------------	---------	---------------



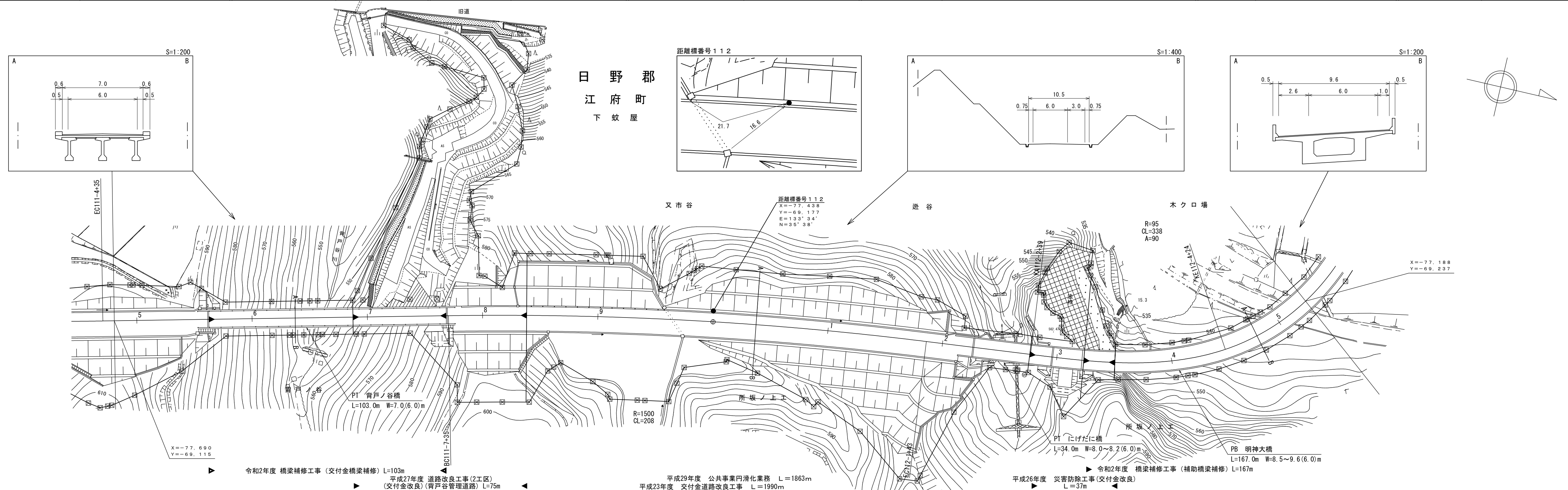
車道幅員	W=6.0	
路面種類	A	
縦断勾配		
距離程		

株式会社マツモト
 株式会社エイコー
 エンサルス・プラン
 トクス

道 路 台 帳 付 図

鳥 取 県

調 製 年 月	令和3年3月	図 面 縮 尺	1 : 1000	路 線 コ ー ド	15-482	道 路 種 別	一般国道	路 線 名	482号	区 間	111-5~112-5	図 面 番 号	135-115
---------	--------	---------	----------	-----------	--------	---------	------	-------	------	-----	-------------	---------	---------



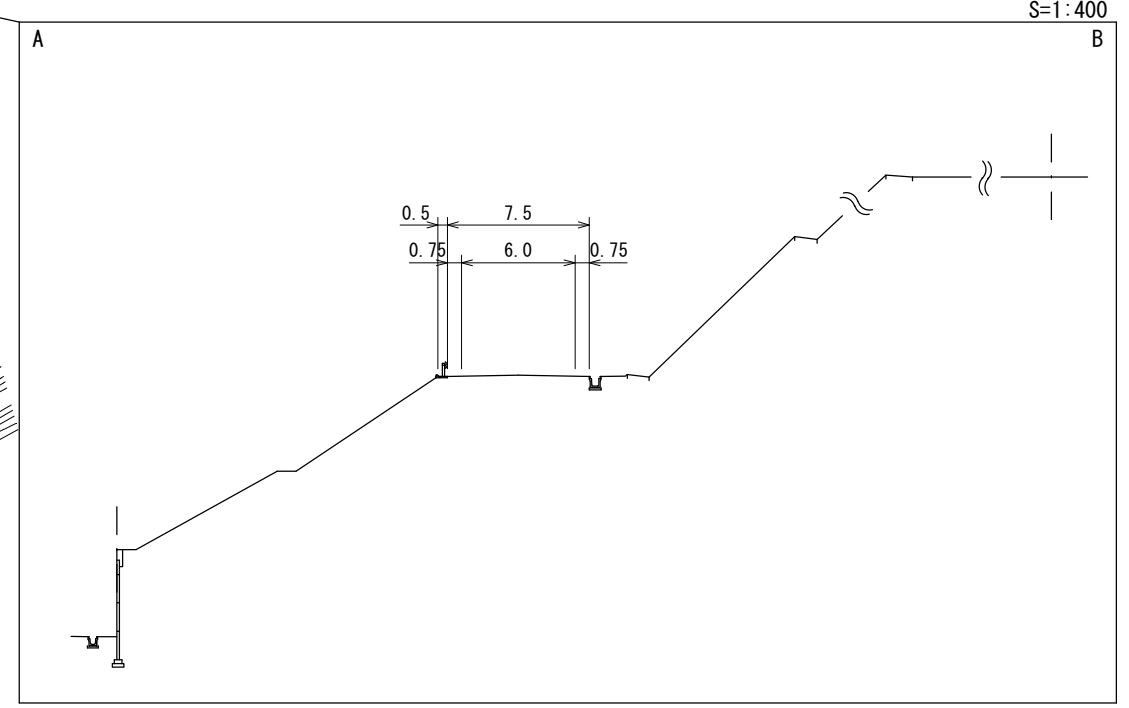
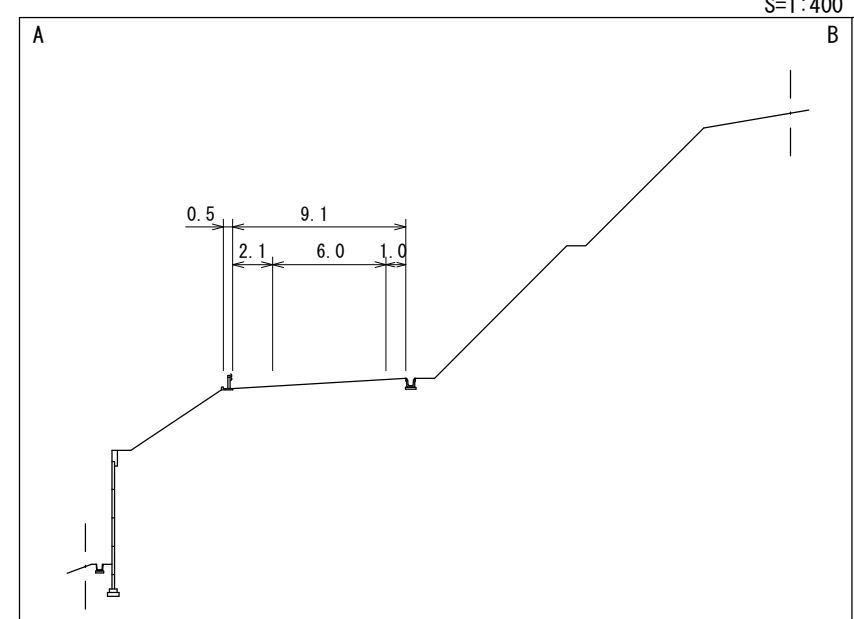
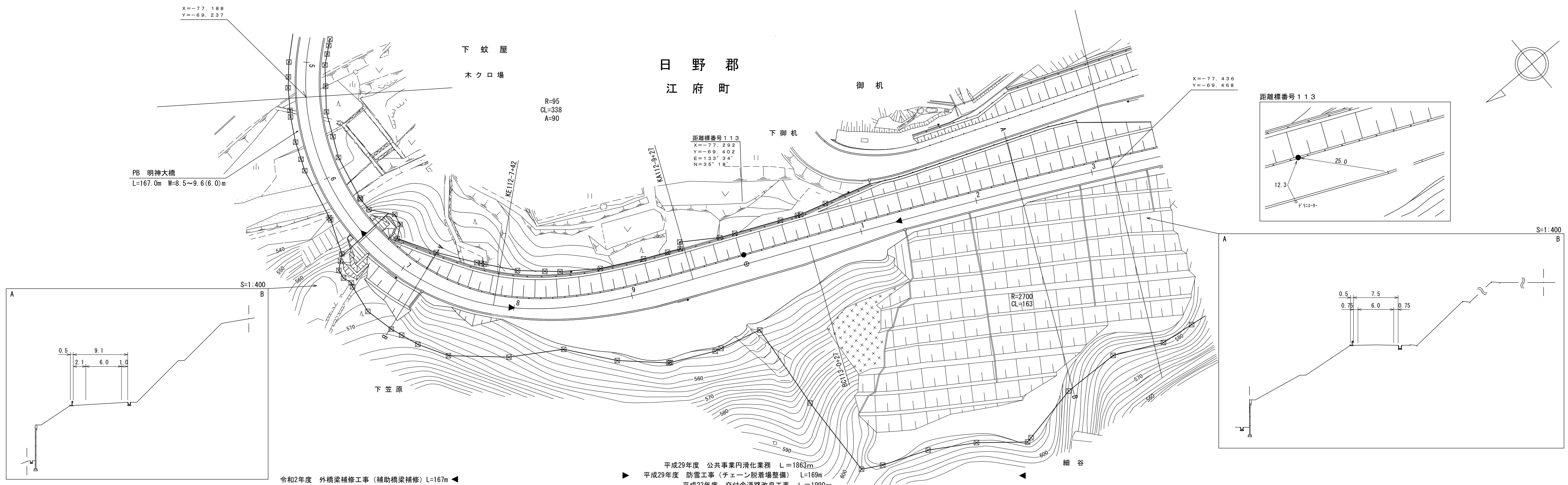
車道幅員	W=6.0	
路面種類	A	
縦断勾配	6.0%	
距離程		

(有)マツモトサーベイコンサルタント
 株式会社
 エース・プラン
 株式会社

道 路 台 帳 付 図

鳥 取 県

調 製 年 月	令 和 3 年 3 月	図 面 縮 尺	1 : 1 0 0 0	路 線 コ ー ド	1 5 - 4 8 2	道 路 種 別	一 般 国 道	路 線 名	4 8 2 号	区 間	1 1 2 - 5 ~ 1 1 3 - 3	図 面 番 号	1 3 5 - 1 1 6
---------	-------------	---------	-------------	-----------	-------------	---------	---------	-------	---------	-----	-----------------------	---------	---------------



- ▶ 平成29年度 公共事業円滑化業務 L=1863m
- ▶ 平成29年度 防雪工事(チェーン脱着場整備) L=169m
- ▶ 平成23年度 交付金道路改良工事 L=1990m
- ◀ 令和2年度 外橋梁補修工事(補助橋梁補修) L=167m

車道幅員	W=6.0
路面種類	A
縦断勾配	5.0% 5.2% 5.8% 6.0%
距離程	112-8 +9 554.8 112-9 +9 552.2 113-0 +9 549.3

(有)マツモトサーベイコン
株式会社
株式会社
アイエス・プラント

道 路 台 帳 付 図

鳥 取 県

調 製 年 月	平成30年3月	図 面 縮 尺	1 : 1000	路 線 コ ー ド	15-482	道 路 種 別	一般国道	路 線 名	482号	区 間	113-3~114-4	図 面 番 号	135-118
---------	---------	---------	----------	-----------	--------	---------	------	-------	------	-----	-------------	---------	---------

日 野 郡
江 府 町

下 蚊 屋

御 机

新 開

侯 野 川

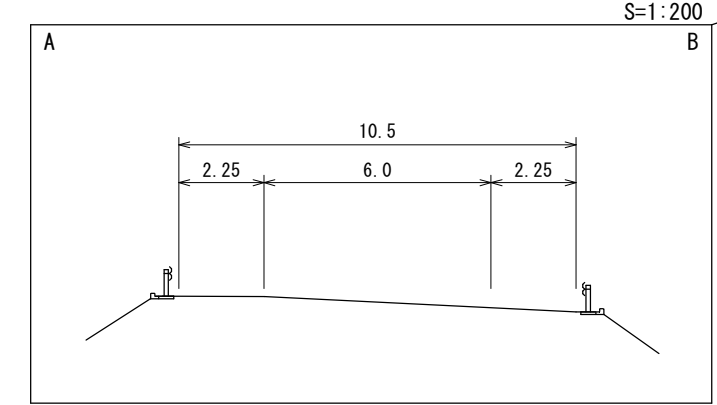
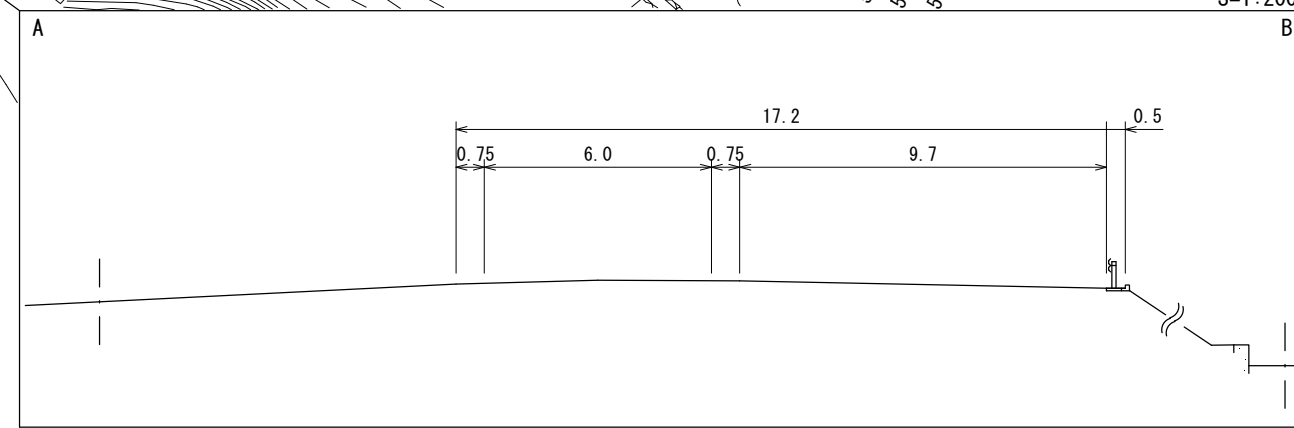
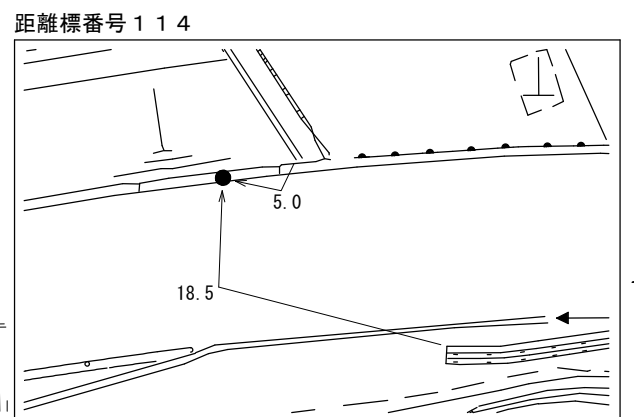
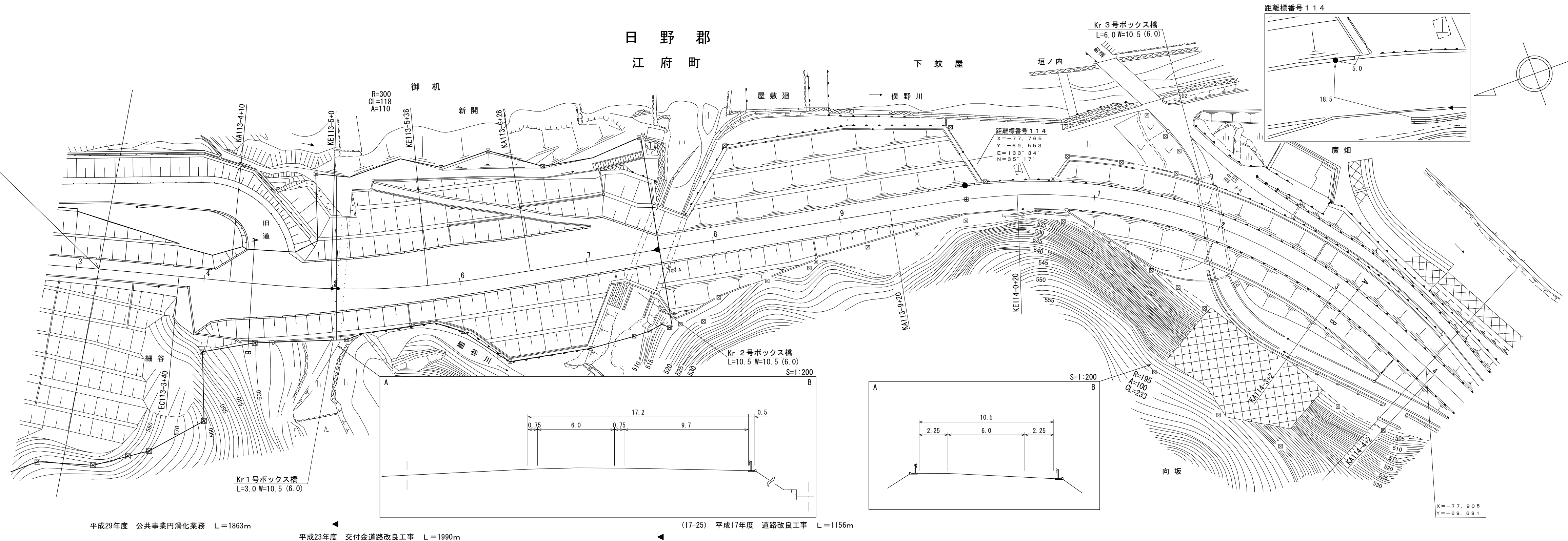
垣ノ内

廣 畑

向 坂

X=-77.436
Y=-69.468

X=-77.908
Y=-69.681



平成29年度 公共事業円滑化業務 L=1863m

平成23年度 交付金道路改良工事 L=1990m

(17-25) 平成17年度 道路改良工事 L=1156m

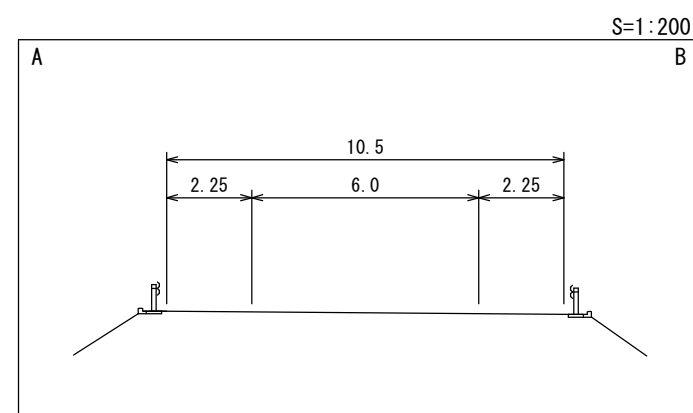
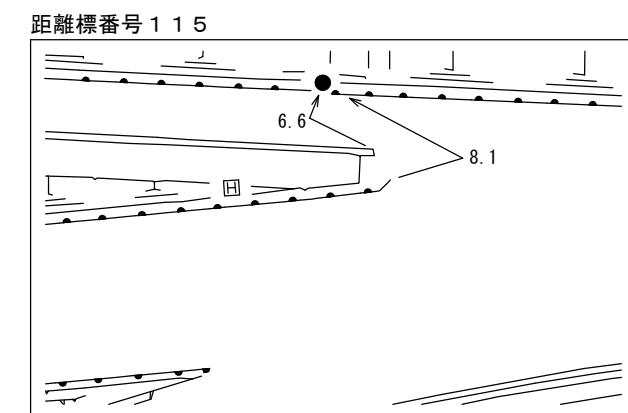
車道幅員	W=6.0
路面種類	A
縦断勾配	6.0%
距離程	113-7 +29 527.1

(有)マツモトイゾミ設計コンサルタント
株式会社

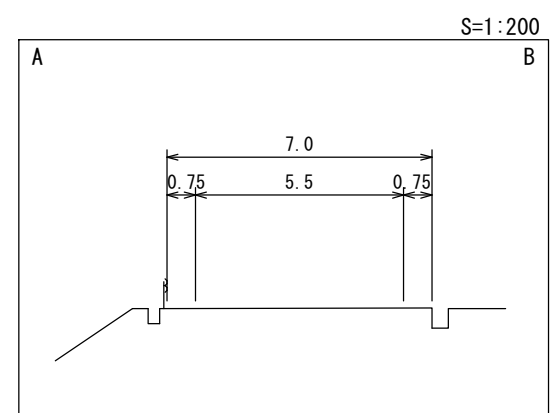
道 路 台 帳 付 図

鳥 取 県

調 製 年 月	平成28年3月	図 面 縮 尺	1 : 1000	路 線 コ ー ド	15-482	道 路 種 別	一般国道	路 線 名	482号	区 間	114-4~115-7	図 面 番 号	135-119
---------	---------	---------	----------	-----------	--------	---------	------	-------	------	-----	-------------	---------	---------

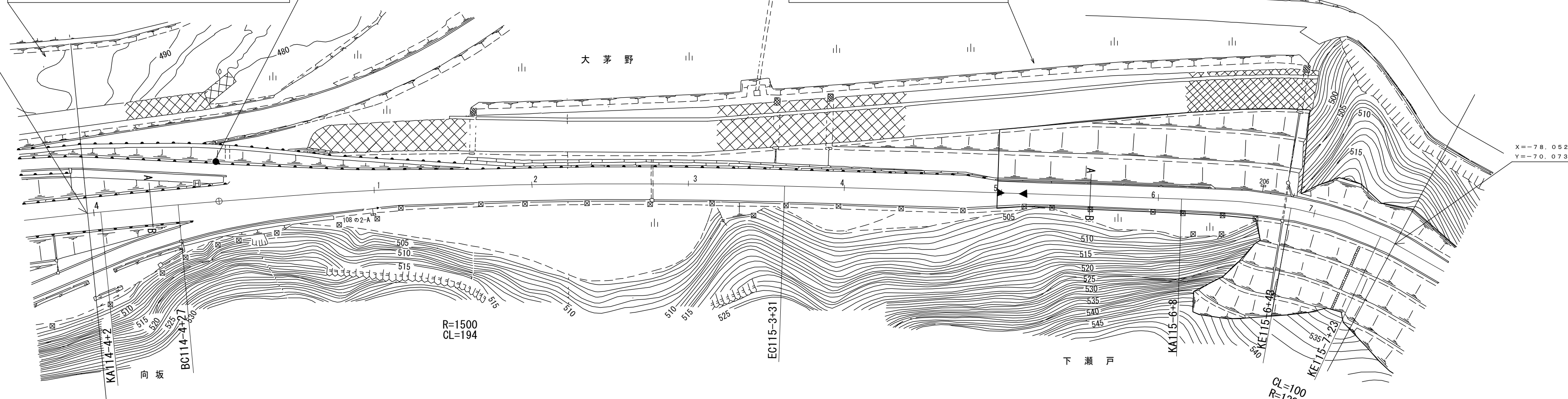


距離標番号 115
 X=-77.940
 Y=-69.714
 E=133°34'
 N=35°17'



日 野 郡
 江 府 町
 下 蚊 屋

X=-77.908
 Y=-69.681



X=-78.052
 Y=-70.073

(17-25) 平成17年度 道路改良工事 L=1156m

(6-17) 平成6年度 大山山麓開拓建設事業付替道路 L=2998m

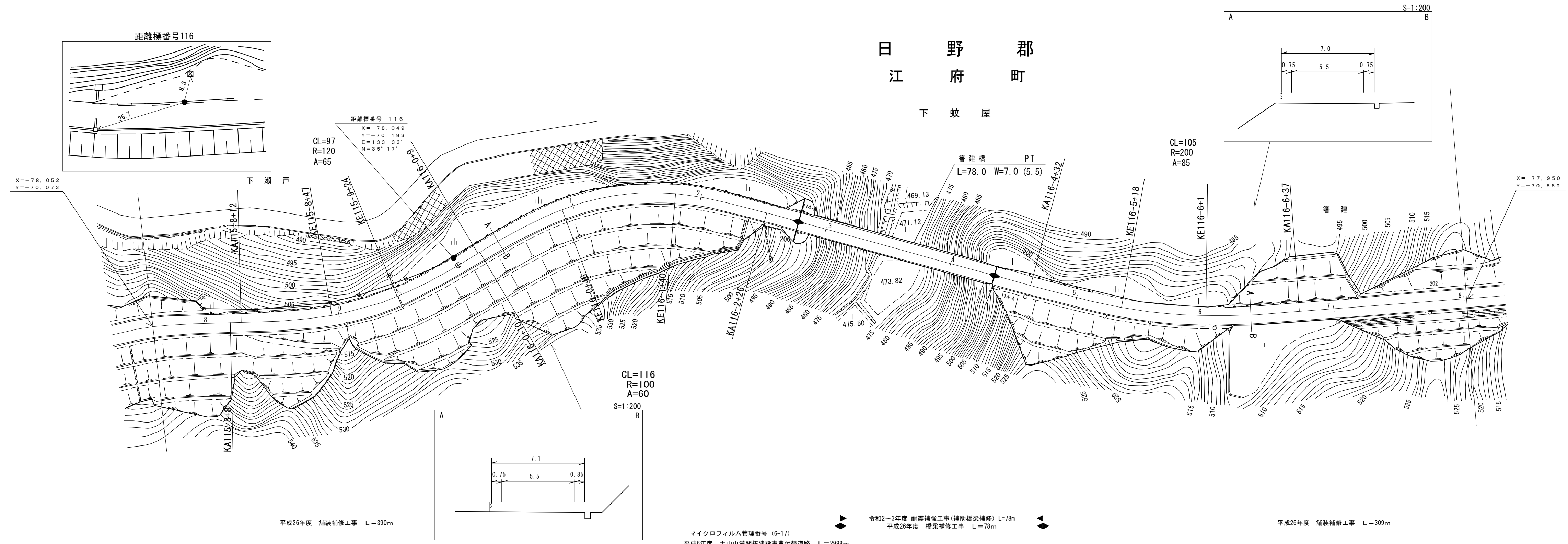
平成26年度 舗装補修工事 L=390m

車道幅員	W=6.0	115-4 +38	W=5.5
路面種類	A		
縦断勾配	6.0%	497.5	6.0%
距離程	115-2 +33		115-7 +28

道 路 台 帳 付 図

鳥 取 県

調製年月	令和4年3月	図面縮尺	1:1,000	路線コード	15-482	道路種別	一般国道	路線名	482号	区間	115-8~116-8	図面番号	135-120
------	--------	------	---------	-------	--------	------	------	-----	------	----	-------------	------	---------



平成26年度 舗装補修工事 L=390m
 令和2~3年度 耐震補強工事(補助橋梁補修) L=78m
 平成26年度 橋梁補修工事 L=78m
 平成26年度 舗装補修工事 L=309m

マイクロフィルム管理番号 (6-17)
 平成6年度 大山山麓開拓建設事業代替道路 L=2998m

車道幅員	W=5.5	
路面種類	A	
縦断勾配	5.5%	1.5%
距離程	115-7 +28 512.1 116-1 +28 501.1	

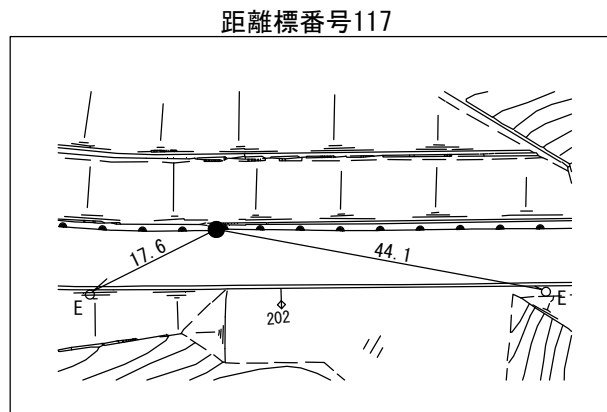
アサヒコンサルタント株式会社
株式会社アトスベース

「この地図は、建設省国土地理院長の承認を得て、同院所管の測量機及び測量成果を使用して調製したものである。(承認番号)昭53 中公第 77号」

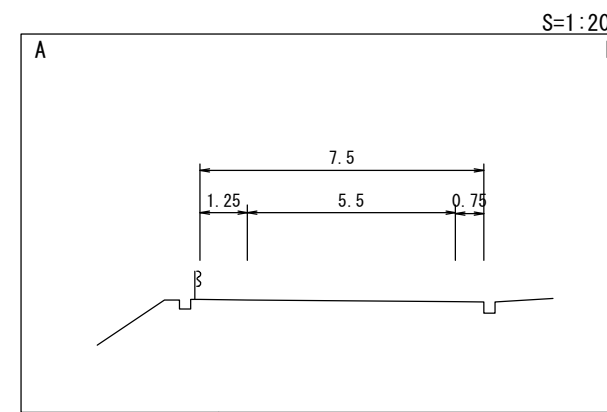
道 路 台 帳 付 図

鳥 取 県

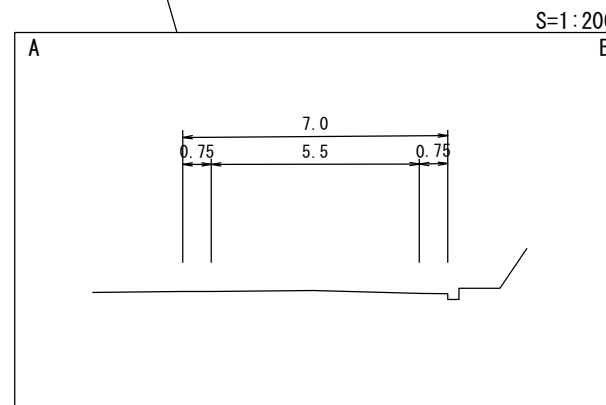
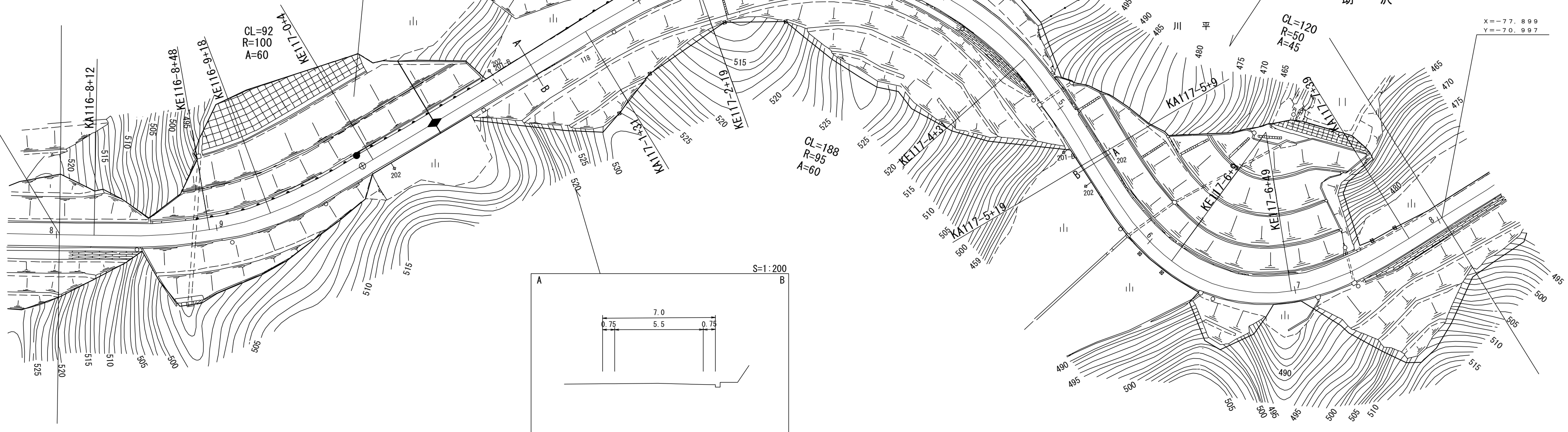
調製年月	平成28年3月	図面縮尺	1:1,000	路線コード	15-482	道路種別	一般国道	路線名	482号	区間	116-9~117-8	図面番号	135-121
------	---------	------	---------	-------	--------	------	------	-----	------	----	-------------	------	---------



距離標番号 117
 X=-77.958
 Y=-70.665
 E=133°33'
 N=35°17'



X=-77.950
 Y=-70.569



平成26年度 舗装補修工事 L=309m

平成25年度 舗装補修工事 L=1059m
 平成6年度 大山山麓開拓建設事業付替道路 L=2988m マイクロフィルム管理番号(6-17)

W=5.5

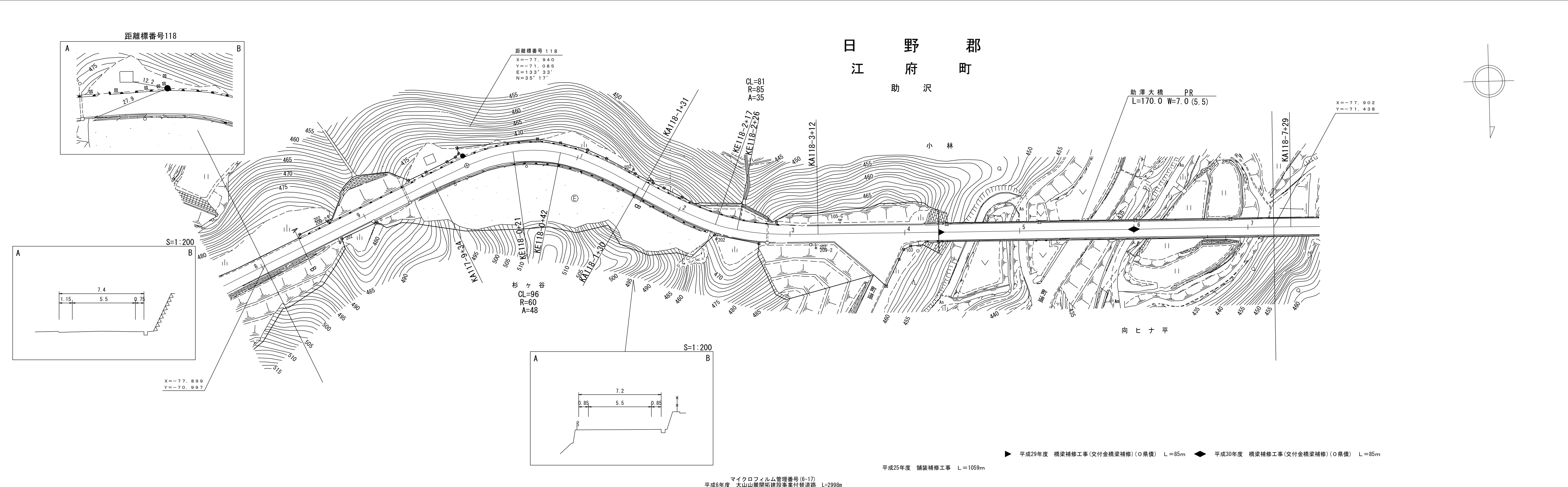
車道幅員							
路面種類							
縦断勾配		1.0%	607.9	7.0%			
距離程		117-0 +31					

アサヒコンサルタント株式会社

道路台帳付図

鳥取県

調製年月	平成31年3月	図面縮尺	1:1,000	路線コード	15-482	道路種別	一般国道	路線名	482号	区間	117-9~118-7	図面番号	135-122
------	---------	------	---------	-------	--------	------	------	-----	------	----	-------------	------	---------



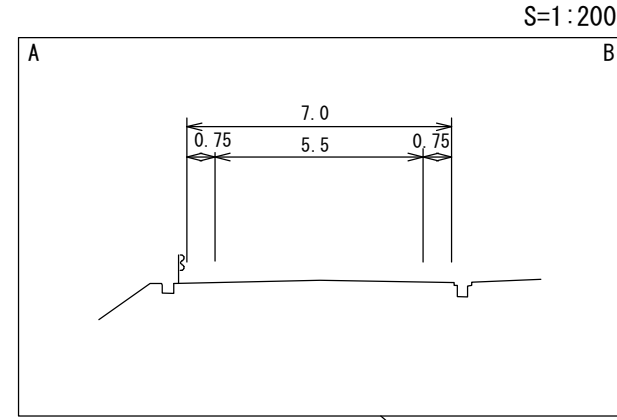
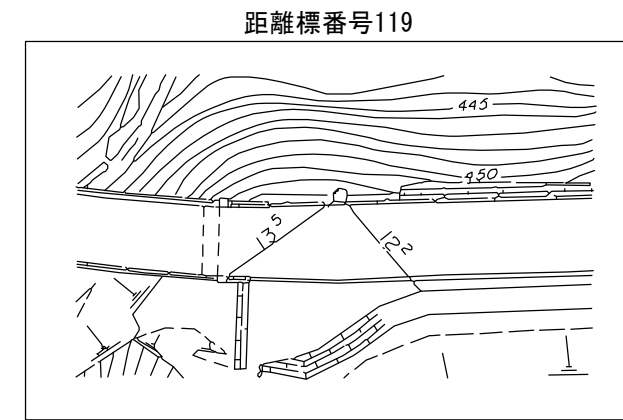
(有)江府技研コンサルタント
大山測地設計株式会社

「この地図は、建設省国土地理院長の承認を得て、同院所管の測量簿及び測量成果を使用して調製したものである。(承認番号)昭53 中公第 77 号」

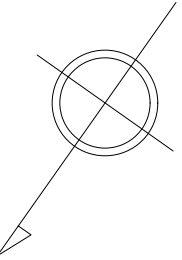
道 路 台 帳 付 図

鳥 取 県

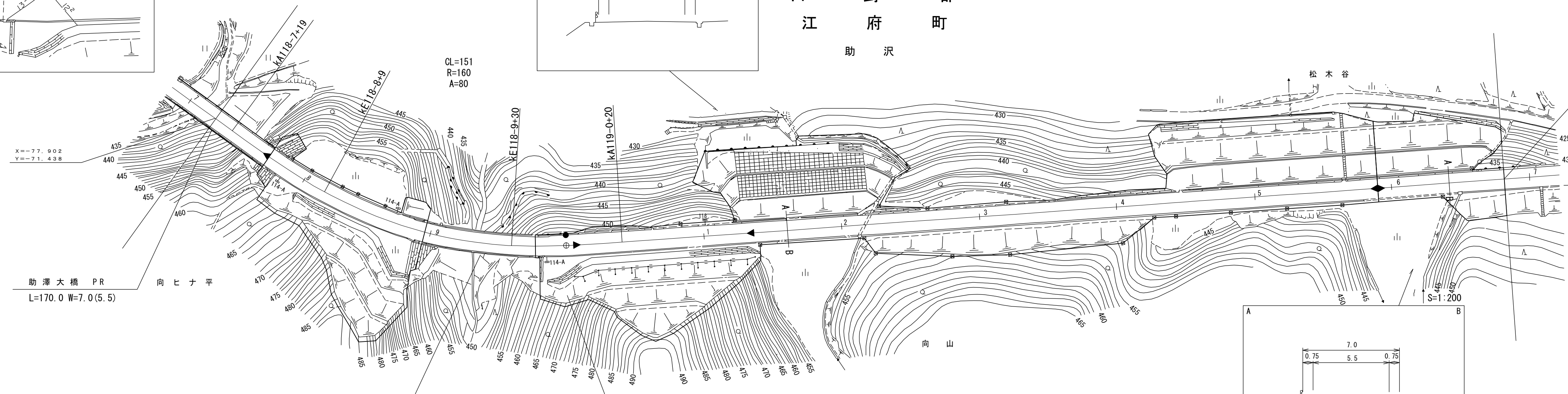
調製年月	平成31年3月	図面縮尺	1:1,000	路線コード	15-482	道路種別	一般国道	路線名	482号	区間	118-8~119-6	図面番号	135-123
------	---------	------	---------	-------	--------	------	------	-----	------	----	-------------	------	---------



日 野 郡
江 府 町
助 沢



X=-78.150
Y=-71.834



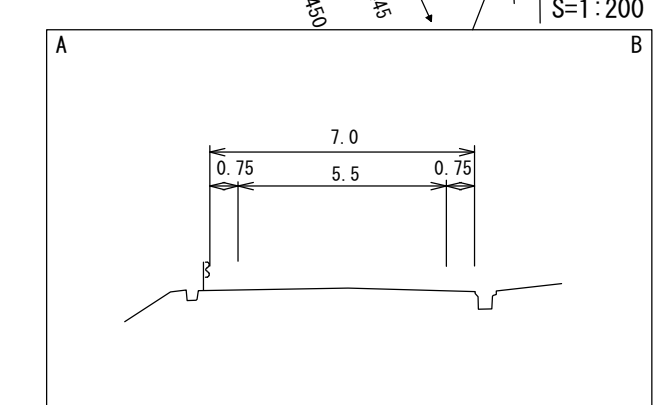
x=-77.902
y=-71.438

助澤大橋 PR
L=170.0 W=7.0(5.5)

向山橋 PB
L=40.0 W=7.0(5.5)

距離標番号 119
x=-77.937
y=-71.568
E=133° 32'
N=35° 17'

平成30年度 橋梁補修工事(交付金橋梁補修)(O県債) L=85m ◀
 ▶ 平成24年度 災害防除工事 L=65m ◀
 ▶ 平成25年度 舗装補修工事 L=1059m
 ▶ 平成23年度 舗装補修工事 L=846m



車道幅員		W=5.5
路面種類		A
縦断勾配		1.5% 6.0%
距離程		<div style="display: flex; align-items: center; justify-content: center;"> 119-0 456.2 +21 </div>

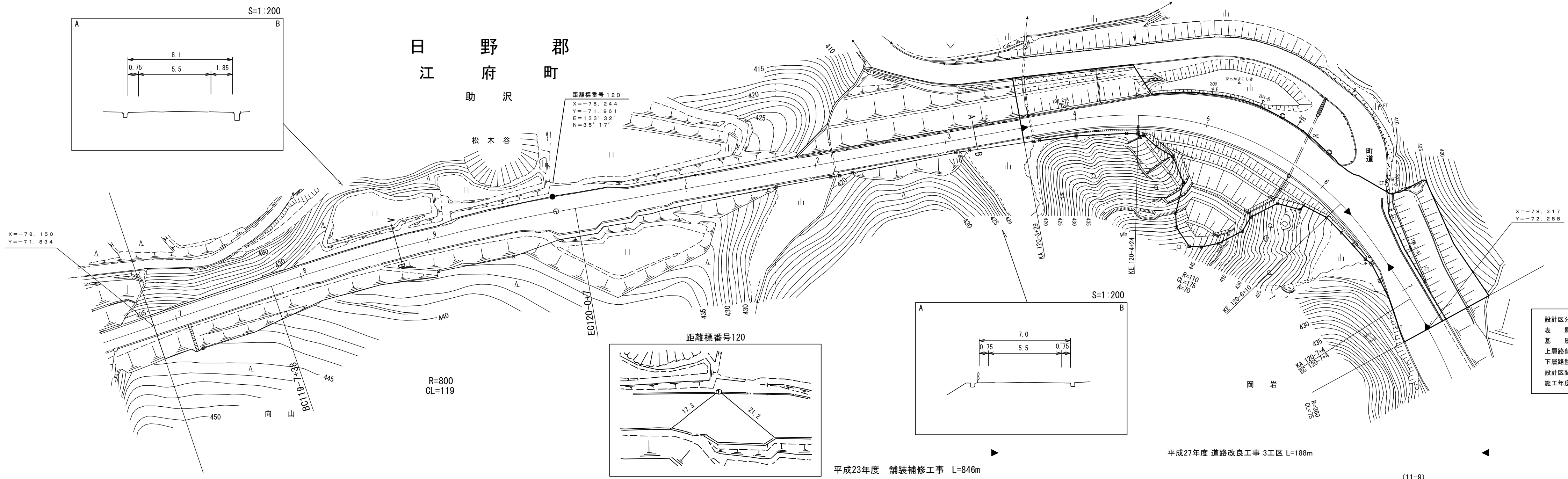
「この地図は、建設省国土地理院長の承認を得て、同院所管の測量簿及び測量成果を使用して調製したものである。 (承認番号)昭53 中公第 77 号」

アサヒコンサルタント株式会社
(有)江府技研コンサルタント
大山測地設計株式会社

道 路 台 帳 付 図

鳥 取 県

調整年月	平成28年3月	図面縮尺	1:1,000	路線コード	15-482	道路種別	一般国道	路線名	482号	区間	119-7~120-7	図面番号	135-124
------	---------	------	---------	-------	--------	------	------	-----	------	----	-------------	------	---------



車道幅員													
路面種類													
縦断勾配													
距離程													

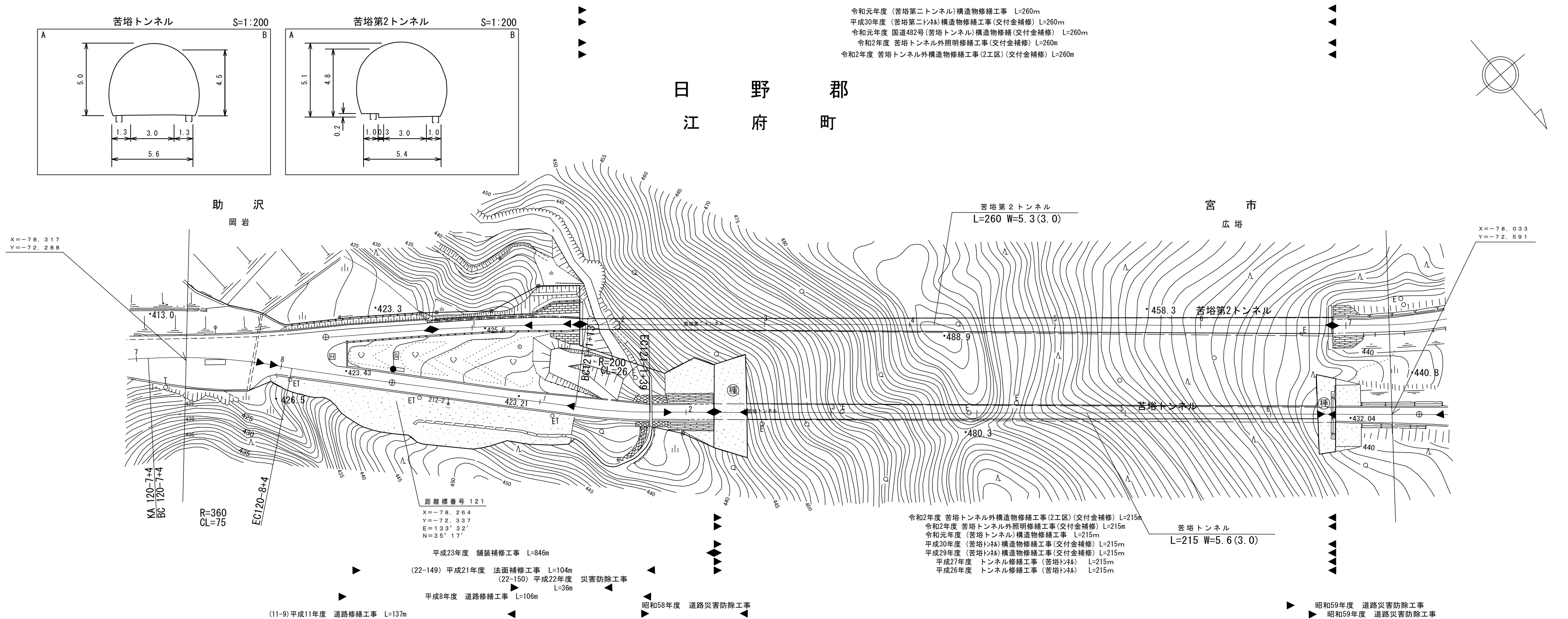
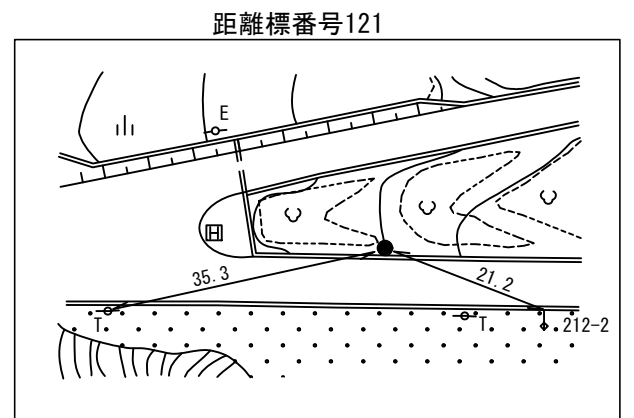
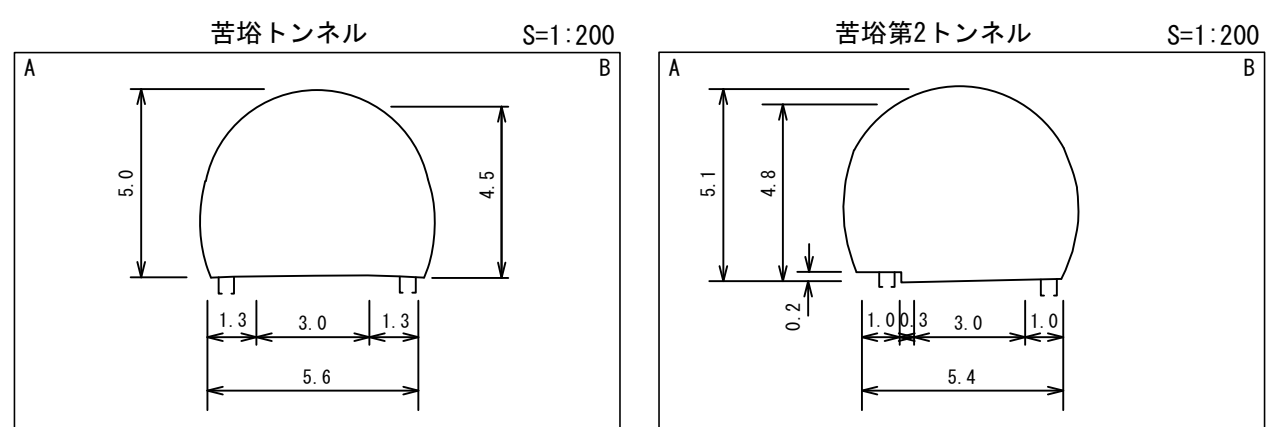
株式会社サルトスペース

「この地図は、建設省国土地理院長の承認を得て、同院所管の測量簿及び測量成果を使用して調製したものである。」 (承認番号) 昭53 中公第 77 号

道 路 台 帳 付 図

鳥 取 県

調整年月	令和3年3月	図面縮尺	1:1,000	路線コード	15-482	道路種別	一般国道	路線名	482号	区間	120-8~121-6	図面番号	135-125
------	--------	------	---------	-------	--------	------	------	-----	------	----	-------------	------	---------



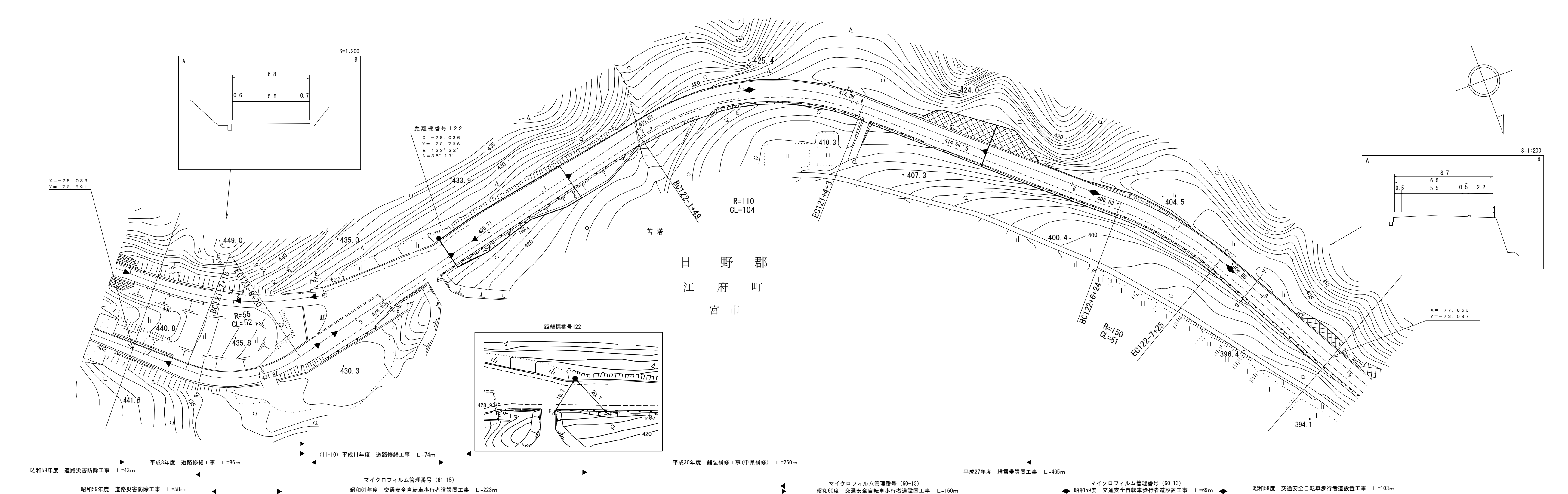
車道幅員	W=5.5		W=3.0				
路面種類							
縦断勾配							
距離程	120-7+40	120-8+8	121-0+12	121-1+12	121-2+38	121-4+18	121-5+48

アサヒコンサルタント株式会社
 大山測地設計株式会社
 サンイン技術コンサルタント株式会社
 ミット株式会社

道 路 台 帳 付 図

鳥 取 県

調整年月	平成 31年 3月	図面縮尺	1 : 1000	路線コード	15-482	道路種別	一般国道	路線名	482号	区間	121-6~122-9	図面番号	135-126
------	-----------	------	----------	-------	--------	------	------	-----	------	----	-------------	------	---------



アサヒコン
大山測地
設計株式
会社

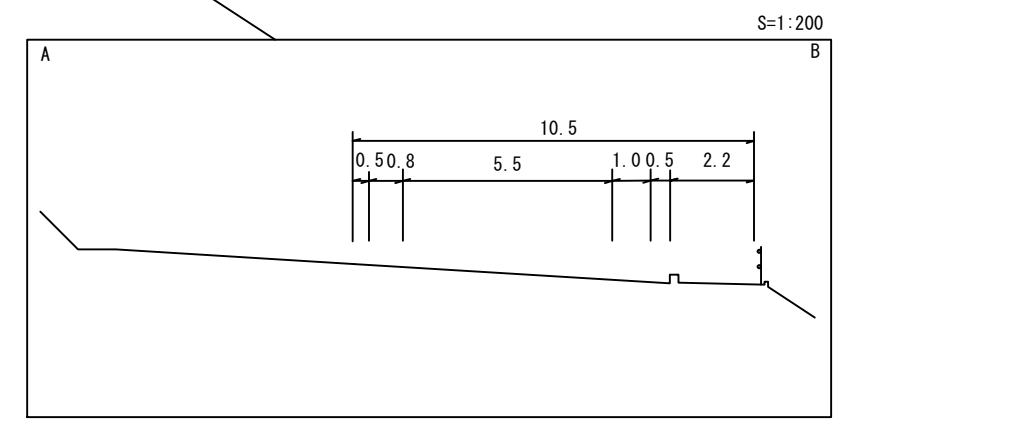
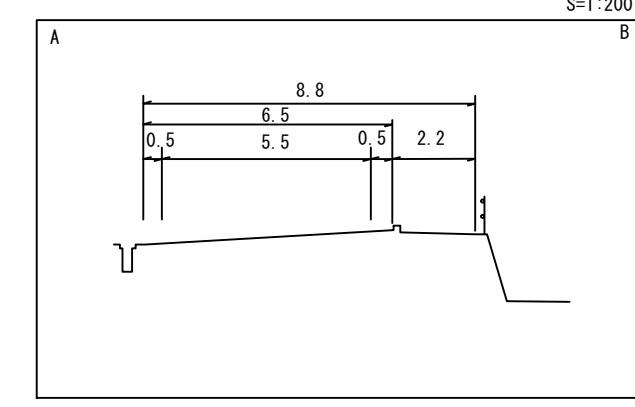
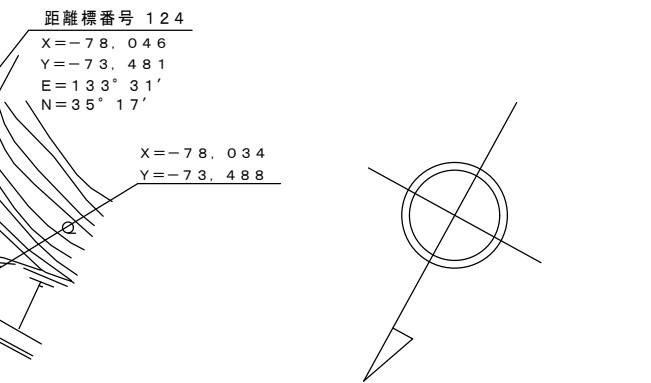
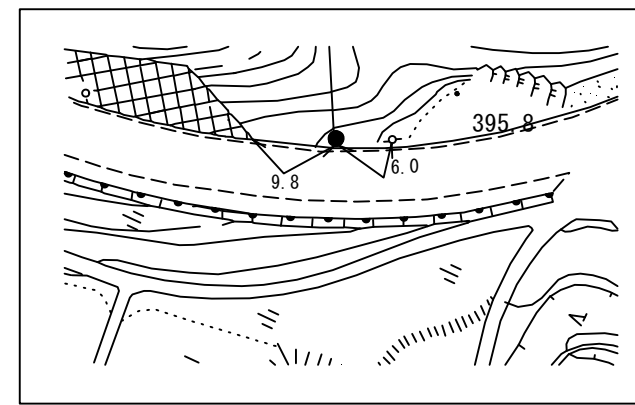
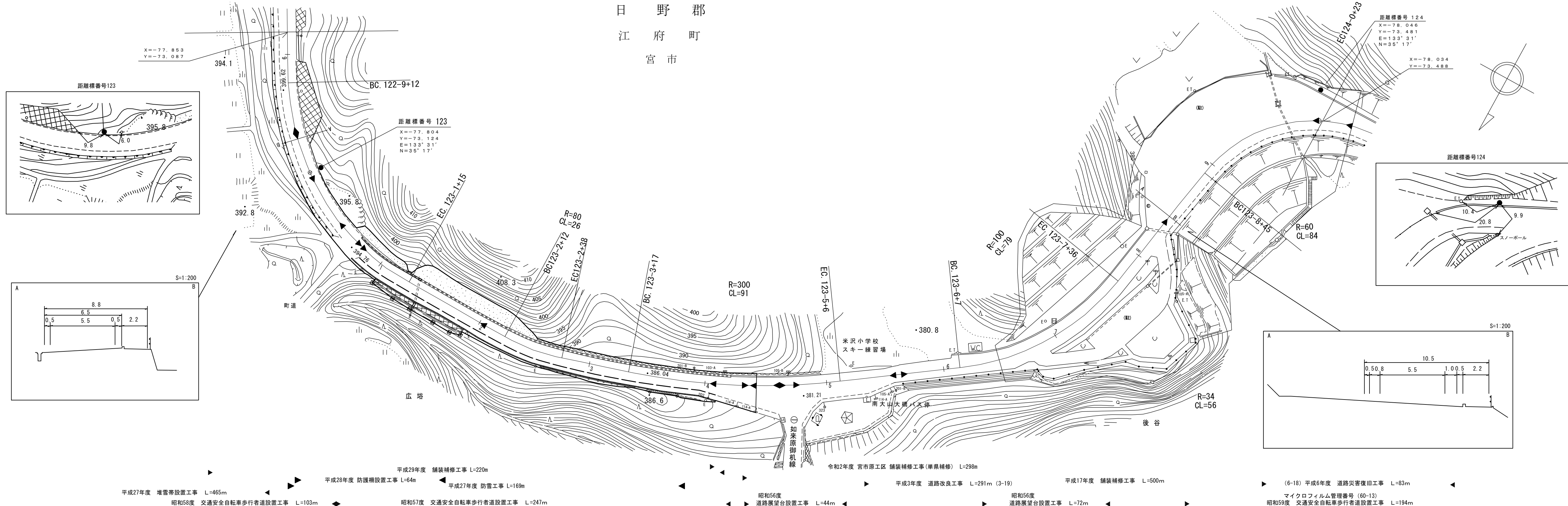
この地図は、建設省国土地理院長の承認を得て、同院所管の測量機及び測量成果を使用して調製したものである。(承認番号) 昭55 中公第44号

道 路 台 帳 付 図

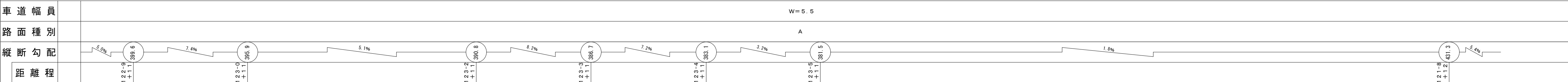
鳥 取 県

調整年月 令和3年3月 図面縮尺 1:1000 路線コード 15-482 道路種別 一般国道 路線名 482号 区間 122-9~124-0 図面番号 135-127

日 野 郡
江 府 町
宮 市



- 平成27年度 堆雪帯設置工事 L=465m
- 平成27年度 防雪工事 L=169m
- 平成28年度 防護柵設置工事 L=64m
- 平成29年度 舗装補修工事 L=220m
- 昭和57度 交通安全自転車歩行者道設置工事 L=247m
- 昭和56度 道路展望台設置工事 L=44m
- 昭和56度 道路展望台設置工事 L=72m
- 昭和59度 交通安全自転車歩行者道設置工事 L=194m
- 令和2年度 宮市原工区 舗装補修工事(単県補修) L=298m
- 平成3年度 道路改良工事 L=291m (3-19)
- 平成17年度 舗装補修工事 L=500m
- (6-18) 平成6年度 道路災害復旧工事 L=83m
- マイクログリッド管理番号(60-13)



株式会社
シアン
サヒコ
ンサル
タント
株式
会社

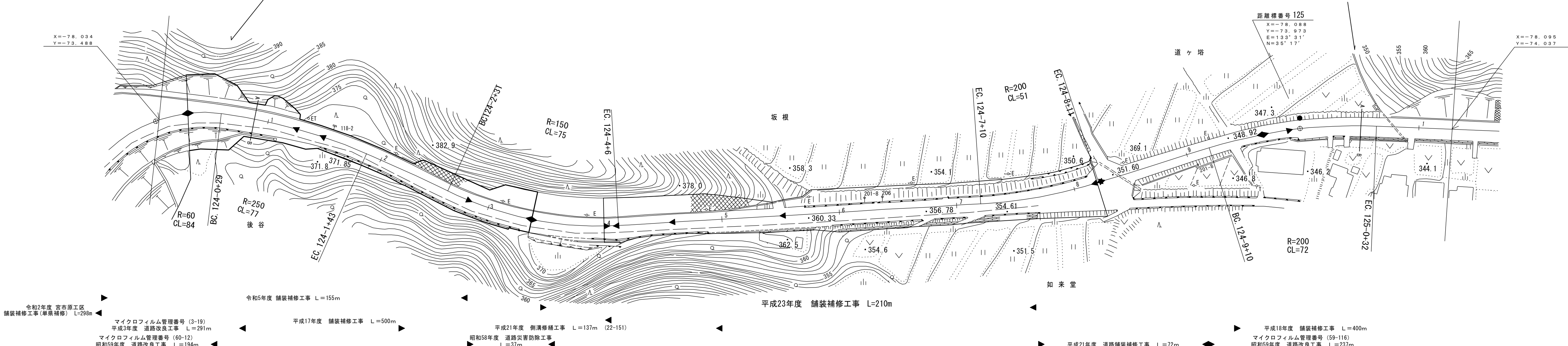
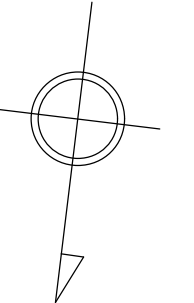
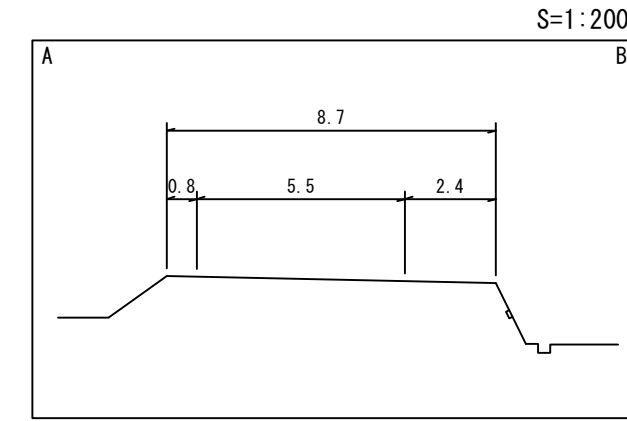
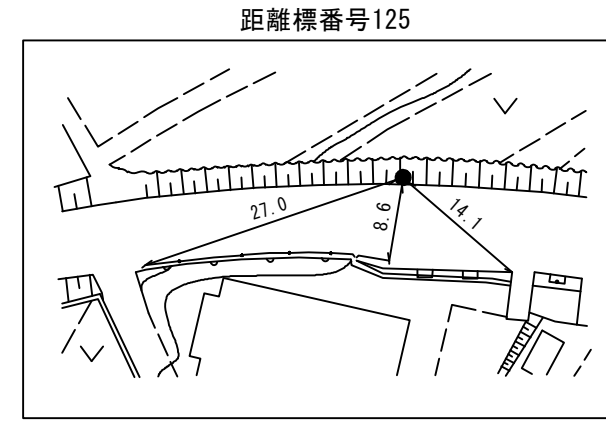
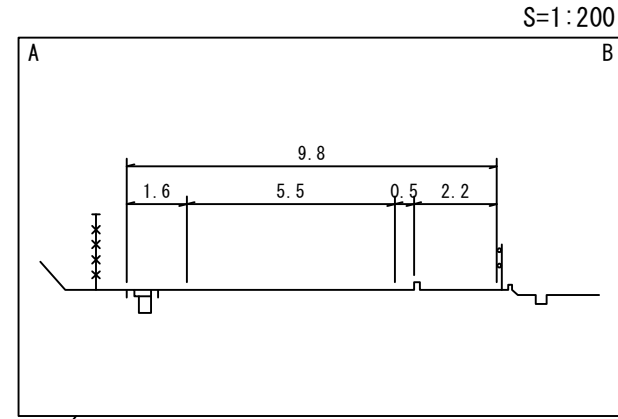
この地図は、建設省国土院の承認を得て、同院所管の測量機及び測量成果を使用して調製したものである。(承認番号) 昭55. 中第44号

道 路 台 帳 付 図

鳥 取 県

調整年月	令和6年3月	図面縮尺	1:1,000	路線コード	15-482	道路種別	国 道	路線名	4 8 2 号	区間	124-1~125-1	図面番号	135-128
------	--------	------	---------	-------	--------	------	-----	-----	---------	----	-------------	------	---------

日 野 郡
江 府 町
宮 市



車道幅員	W=5.5												
路面種類	A												
縦断勾配	5.4% 371.7 4.2% 368.7 6.4% 365.4 7.2% 358.2 6.6% 351.6 5.4% 348.9 3.4%												
距離程	124-1+45	124-3+17	124-4+17	124-6+17	124-8+17	124-9+17							

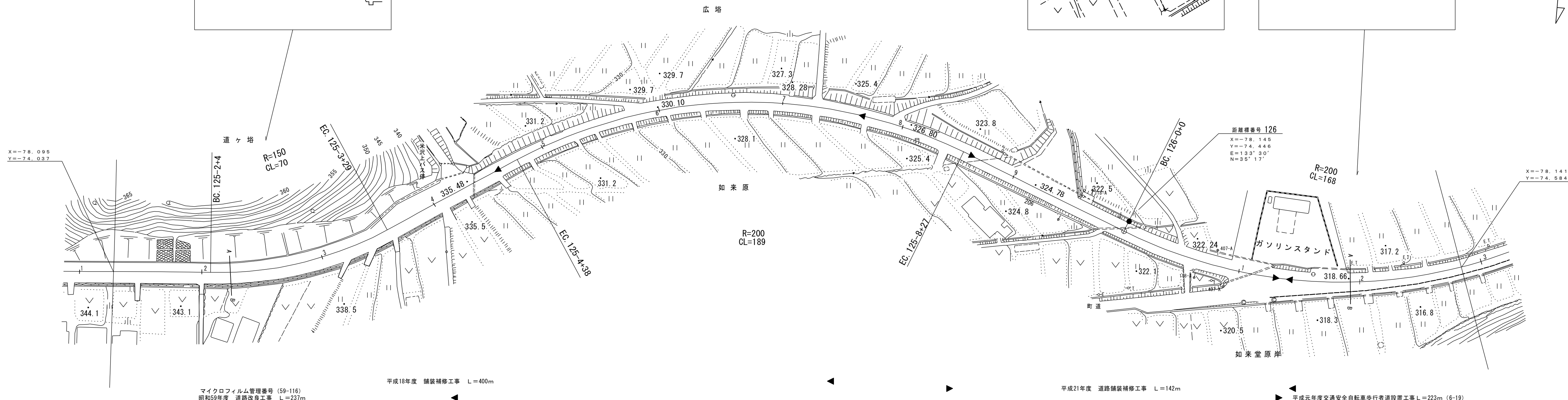
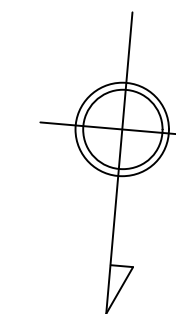
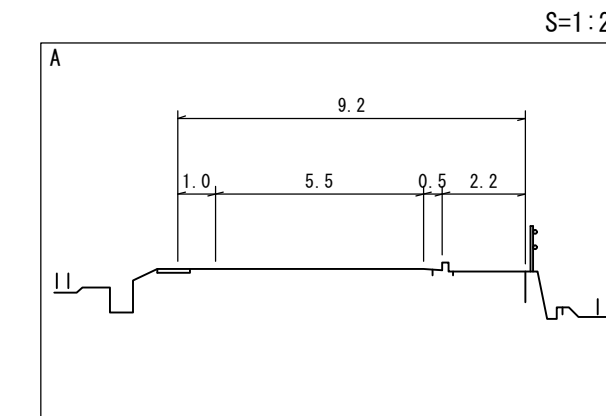
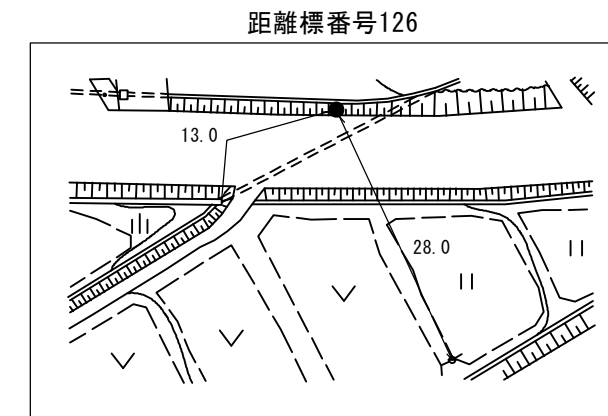
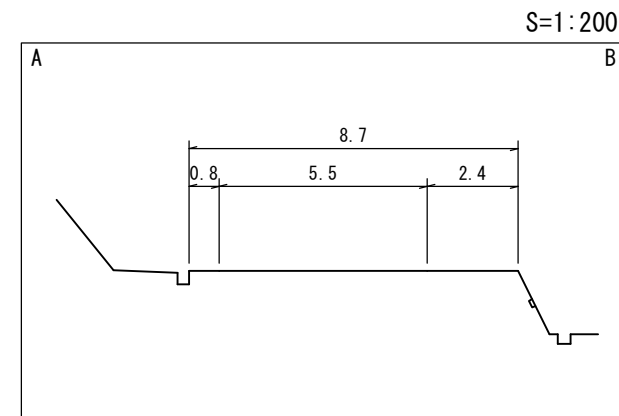
株 橋 康 司 社 限 有

道路台帳付図

鳥取県

調整年月	令和 6 年 3 月	図面縮尺	1:1,000	路線コード	15-482	道路種別	一般国道	路線名	482号	区間	125-2~126-2	図面番号	135-129
------	------------	------	---------	-------	--------	------	------	-----	------	----	-------------	------	---------

日野郡
江府町
宮市



マイクロフィルム管理番号 (59-116)
昭和59年度 道路改良工事 L=237m

平成18年度 舗装補修工事 L=400m

平成21年度 道路舗装補修工事 L=142m

平成元年度交通安全自転車歩行者道設置工事 L=223m (6-19)

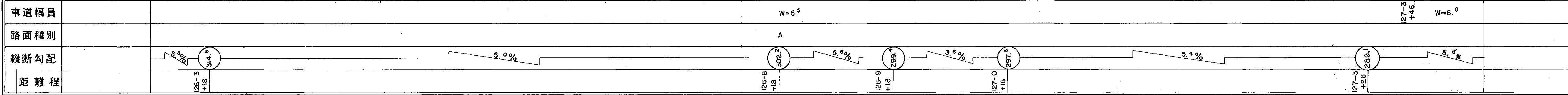
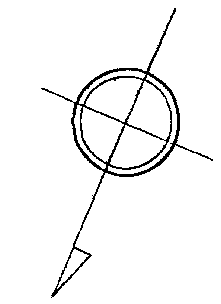
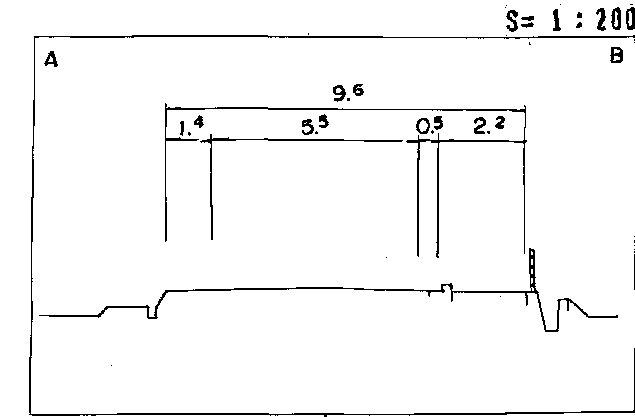
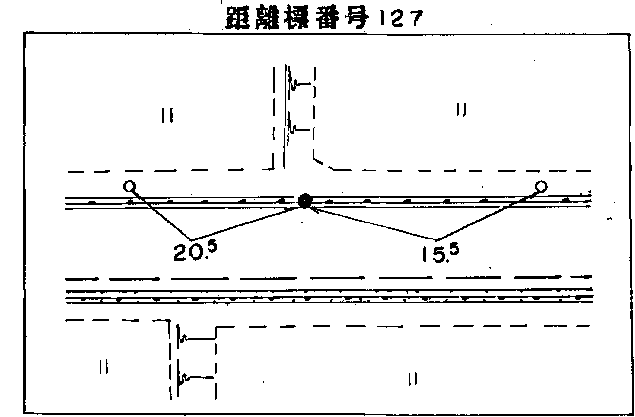
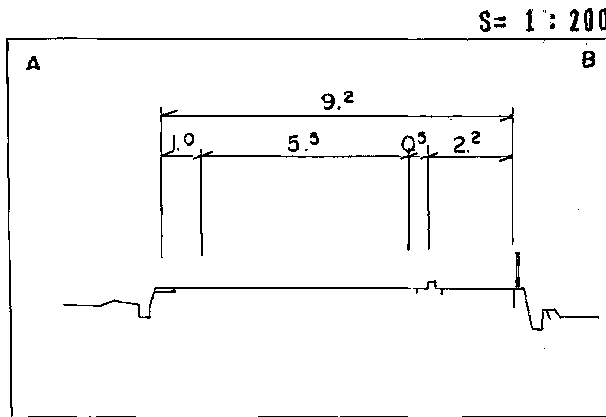
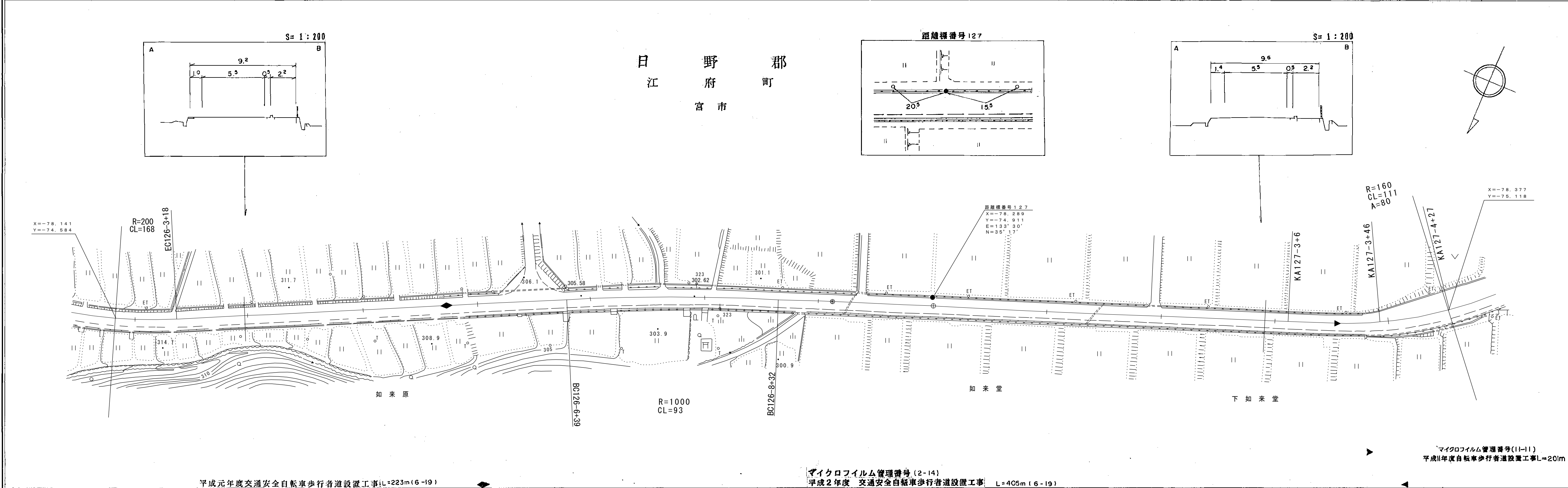
車道幅員	W=6.0													
路面種類	A													
縦断勾配	345.5	4.6%	343.2	7.2%	339.6	8.2%	335.5	6.9%	332.0	5.0%	329.5	3.2%	323.1	5.3%
距離程	125-1 +17		125-2 +17		125-3 +17		125-4 +17		125-5 +18		125-6 +18		126-0 +18	323.1

株式会社ワイパス
サンイン技術コンサルタント
株式会社ミット
小坂測量事務所
(有)イズミ設計コンサルタント

道 路 台 帳 平 面 図

鳥 取 県

調製年月	平成12年3月	図面縮尺	1:1000	路線コード	15-482	道路種別	一般国道	路線名	482号	区間	126-2~127-4	図面番号	135-130
------	---------	------	--------	-------	--------	------	------	-----	------	----	-------------	------	---------

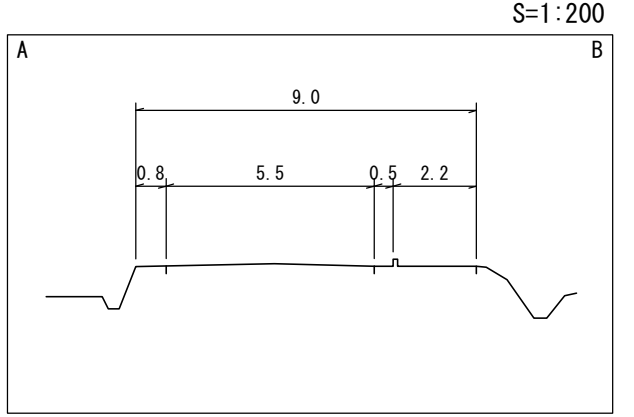
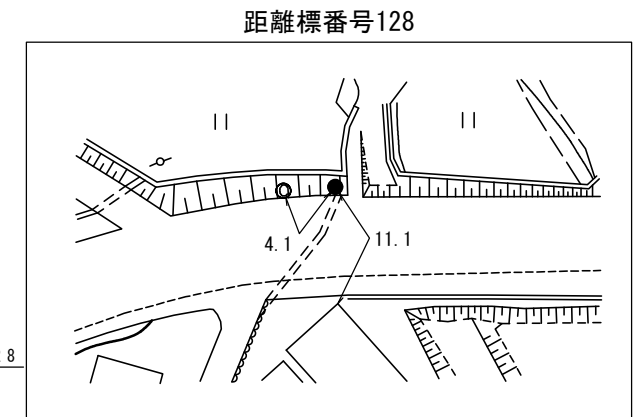
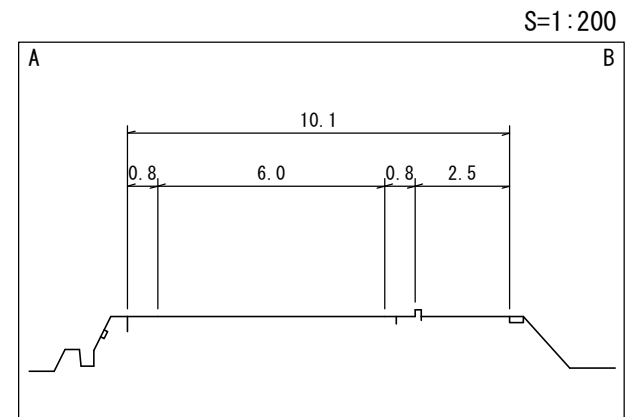
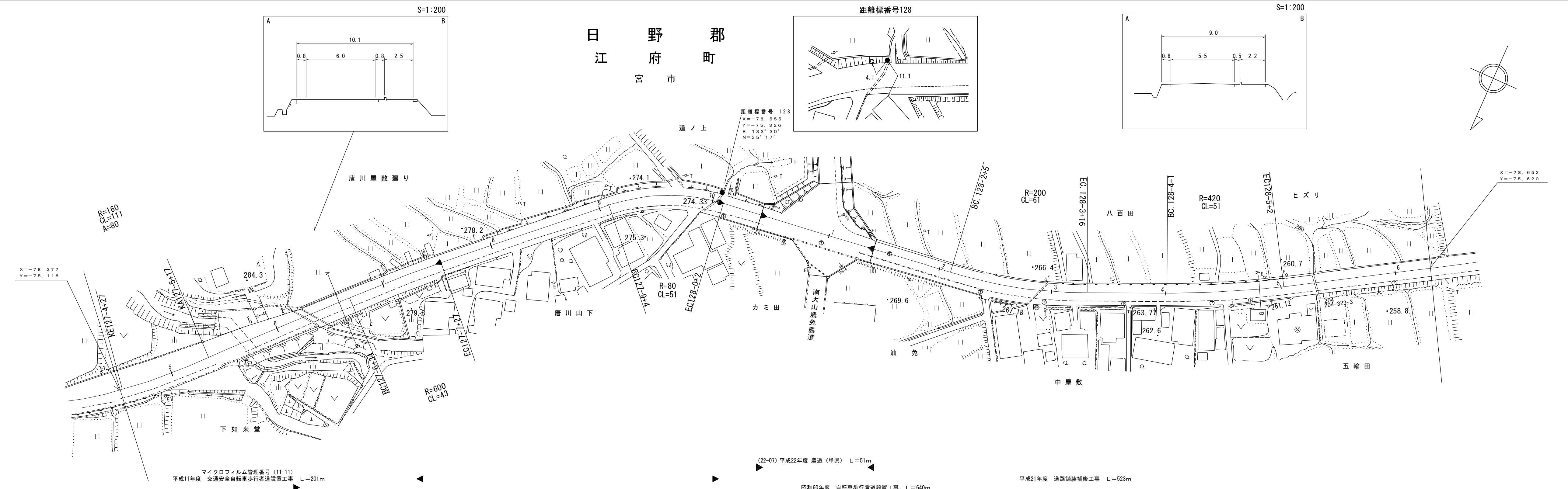


サニール技術コンサルタント株式会社
小坂測量事務所
〒730-0101 鳥取県鳥取市小坂

道路台帳平面図

鳥取県

調整年月 平成 23 年 3 月 図面縮尺 1:1,000 路線コード 15-482 道路種別 一般国道 路線名 482号 区間 127-4~128-6 図面番号 135-131



マイクロフィルム管理番号 (11-11)
平成11年度 交通安全自転車歩行者道設置工事 L=201m

昭和60年度 自転車歩行者道設置工事 L=640m

平成21年度 道路舗装補修工事 L=523m

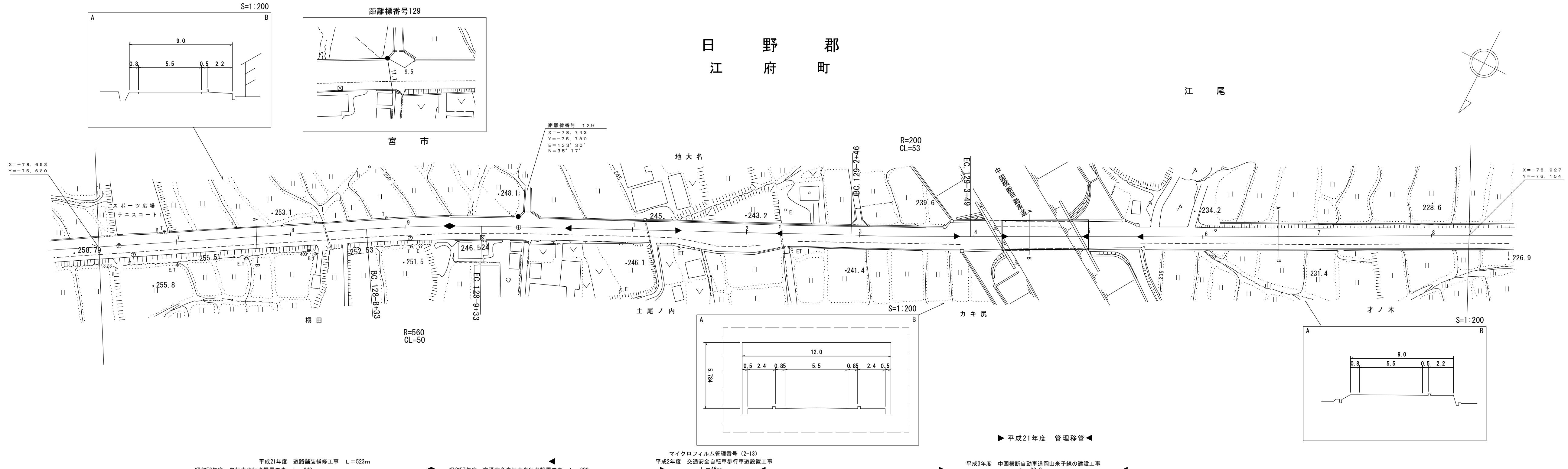
車道幅員	W=6.0	127-6 +37				
路面種類						
縦断勾配	5.4%	2.2%	4.6%	5.1%	5.9%	4.4%
距離程	127-5 +17	127-6 +27	127-7 +27	127-9 +21	128-1 +18	128-9 +9

(株)サンインゴ技術コンサルタンツ
株式会社
アートスペース

道路台帳平面図

鳥取県

調整年月	平成 22 年 3 月	図面縮尺	1:1,000	路線コード	15-482	道路種別	一般国道	路線名	482号	区間	128-6~129-8	図面番号	135-132
------	-------------	------	---------	-------	--------	------	------	-----	------	----	-------------	------	---------



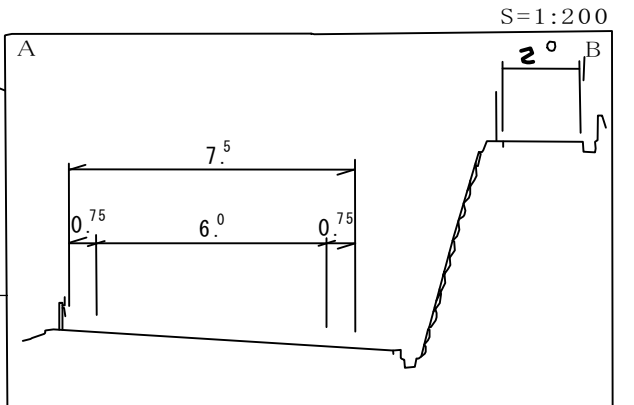
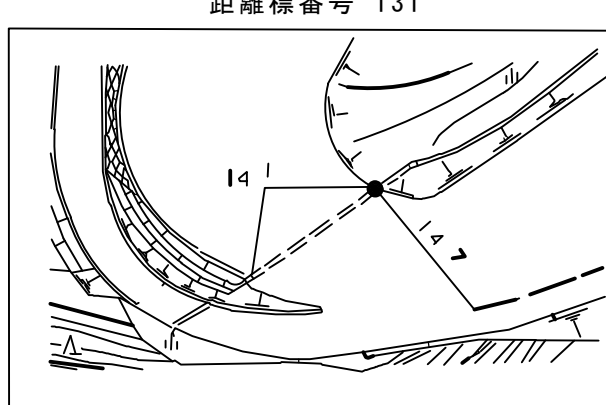
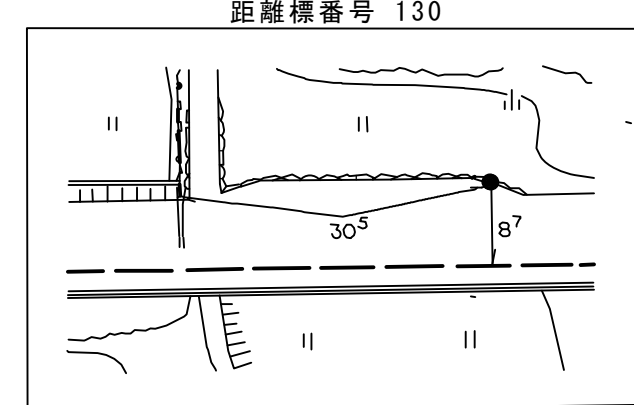
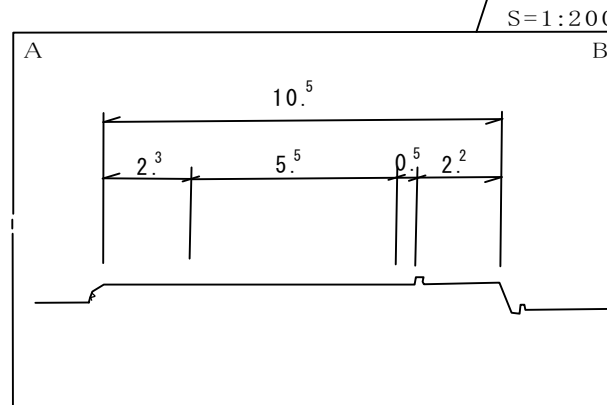
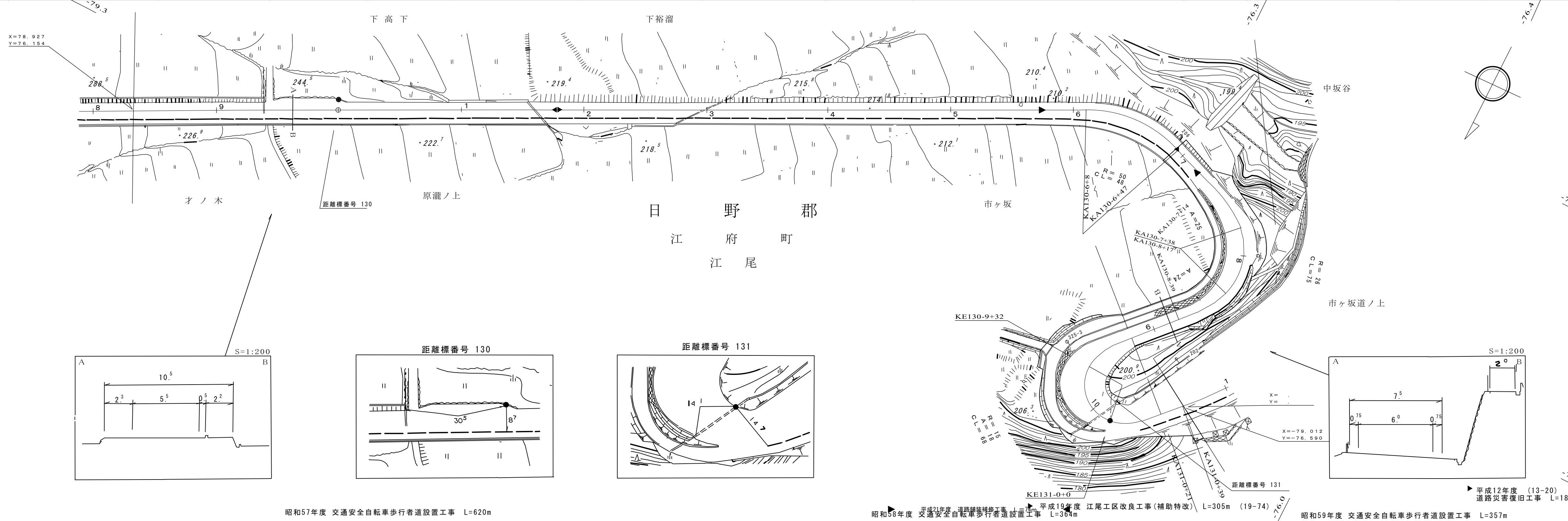
車道幅員	W=5.5
路面種類	A
縦断勾配	5.2%
距離程	258.3 128-6 +18
	245.3 129-1 +18
	4.7%

サンイン技術コンサルタント株式会社

道路台帳平面図

鳥取県

調整年月 平成 22 年 3 月 図面縮尺 1 : 1000 路線コード 15-482 道路種別 国道 路線名 482号 区間 129-8 ~ 131-0 図面番号 135-133



昭和57年度 交通安全自転車歩行者道設置工事 L=620m

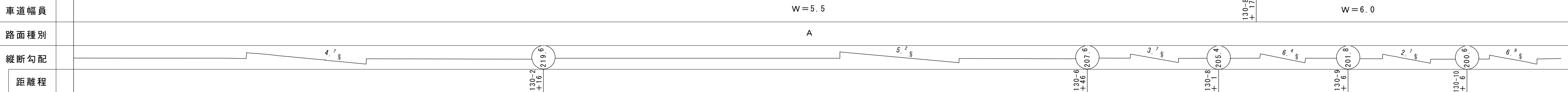
昭和58年度 交通安全自転車歩行者道設置工事 L=364m

平成21年度 道路舗装補修工事 L=75m

平成19年度 江尾工区改良工事(補助特改) L=305m (19-74)

昭和59年度 交通安全自転車歩行者道設置工事 L=357m

平成12年度 (13-20) 道路災害復旧工事 L=183m



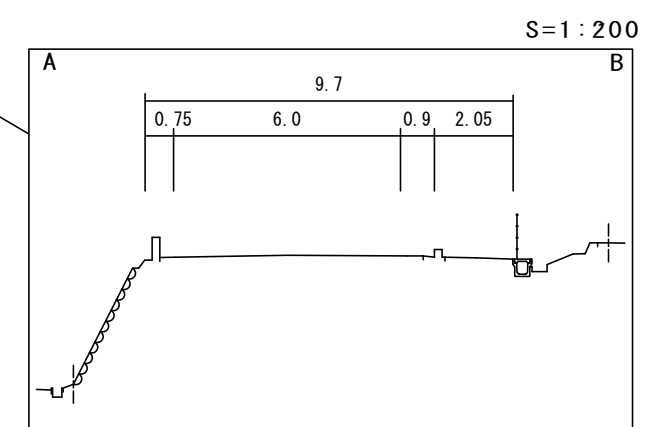
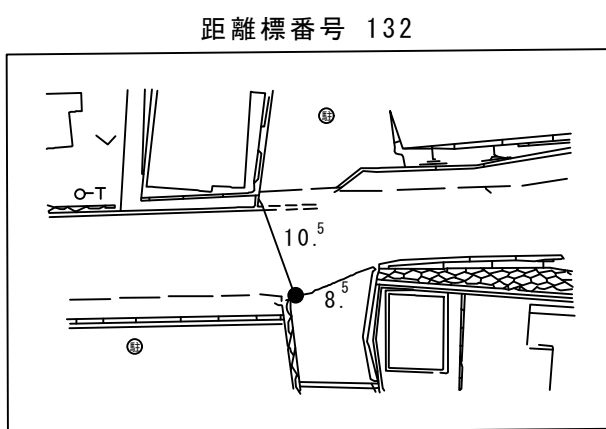
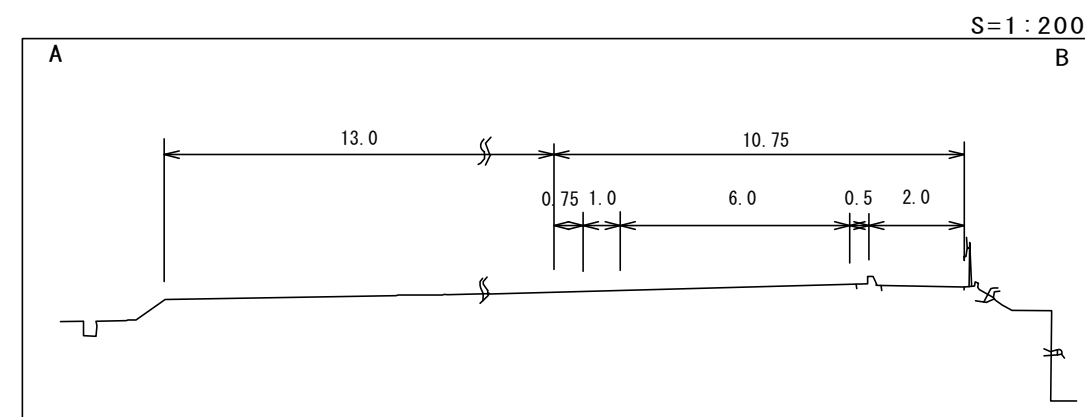
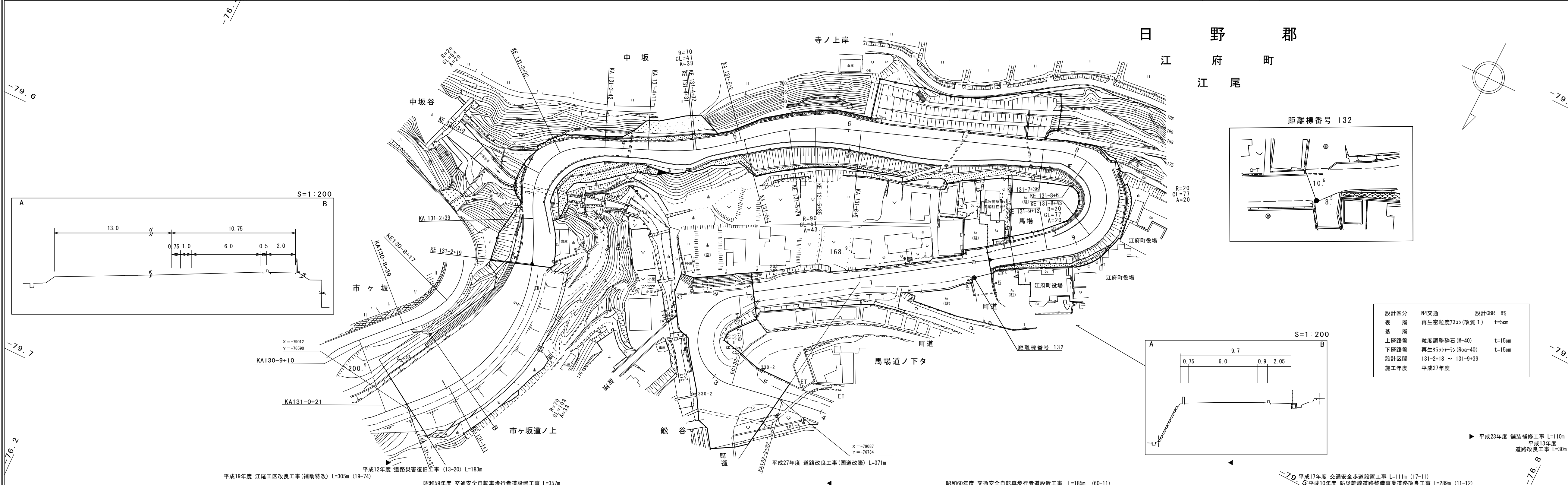
サンイン技術コンサルタント株式会社
 アーティストベース
 日新コンサルタント

この地図は、建設省国土地理院長の承認を得て、同院所管の測量標及び測量成果を使用して調製したものである。(承認番号) 昭55 中公第44号

道 路 台 帳 付 図

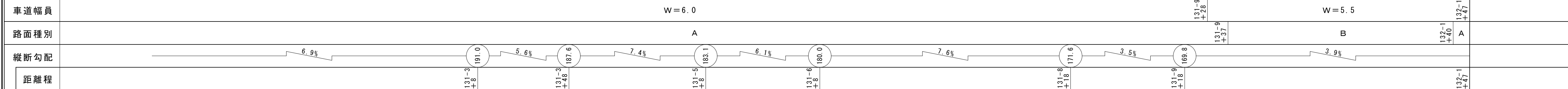
鳥 取 県

調整年月 平成 28 年 3 月 図面縮尺 1 : 1000 路線コード 15-482 道路種別 国道 路線名 482号 区間 131-0 ~ 132-3 図面番号 135-134



設計区分	N4交通	設計CBR	8%
表層	再生密粒度7x3(改質I)	t	5cm
基層			
上層路盤	粒度調整砕石(M-40)	t	15cm
下層路盤	再生クランチャーラン(Roa-40)	t	15cm
設計区間	131-2+18 ~ 131-9+39		
施工年度	平成27年度		

平成19年度 江尾工区改良工事(補助特改) L=305m (19-74) 昭和59年度 交通安全自転車歩行者道設置工事 L=357m 平成12年度 道路災害復旧工事 (13-20) L=183m 平成27年度 道路改良工事(国道改築) L=371m 昭和60年度 交通安全自転車歩行者道設置工事 L=185m (60-11) 平成17年度 交通安全歩道設置工事 L=111m (17-11) 平成10年度 防災幹線道路整備事業道路改良工事 L=289m (11-12) 平成23年度 舗装補修工事 L=110m 平成13年度 道路改良工事 L=30m



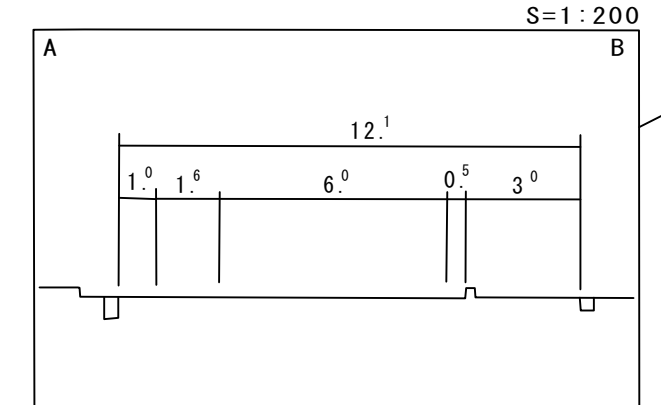
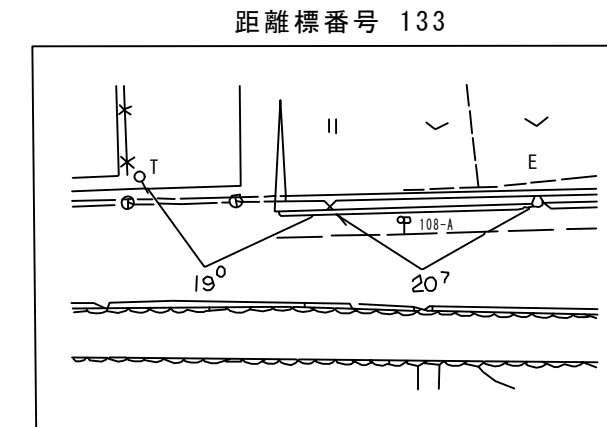
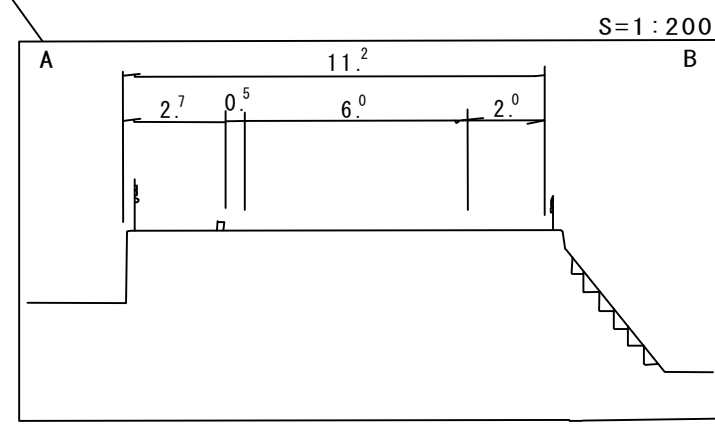
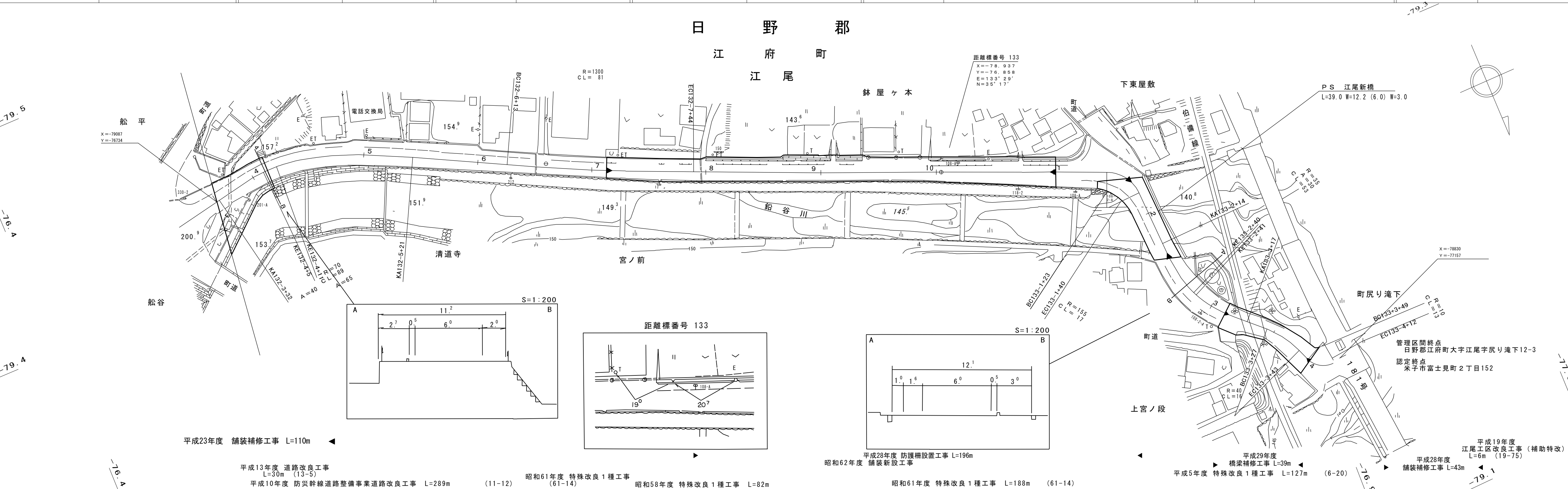
株式会社サルト株式会社

この地図は、建設省国土地理院長の承認を得て、同院所管の測量標及び測量成果を使用して調製したものである。(承認番号) 昭55 中公第44号

道 路 台 帳 付 図

鳥 取 県

調整年月 平成 30 年 3 月 図面縮尺 1 : 1000 路線コード 15-482 道路種別 一般国道 路線名 482号 区間 132-3 ~ 133-4 図面番号 135-135



平成23年度 舗装補修工事 L=110m
 平成13年度 道路改良工事 L=30m (13-5)
 平成10年度 防災幹線道路整備事業道路改良工事 L=289m (11-12)
 昭和61年度 特殊改良1種工事 L=82m (61-14)
 昭和58年度 特殊改良1種工事 L=188m (61-14)
 平成28年度 防護柵設置工事 L=196m
 昭和62年度 舗装新設工事
 平成29年度 橋梁補修工事 L=39m
 平成5年度 特殊改良1種工事 L=127m (6-20)
 平成28年度 舗装補修工事 L=43m
 平成19年度 江尾工区改良工事 (補助特改) L=6m (19-75)

車道幅員	W=6.0		W=5.5		W=6.0		W=4.5	
路面種別	A		A		B		B	
縦断勾配	5.3%		3.4%		2.9%		4.2%	
距離程	132-2 +13	132-5 +34	132-8 +24	133-0 +2	133-1 +19	133-3 +17	133-4 +12	133-4 +12

アサヒコンサルタント株式会社
 シンワ技術コンサルタント株式会社
 橋本コンサルタント株式会社

この地図は、建設省国土地理院長の承認を得て、同院所管の測量標及び測量成果を使用して調製したものである。(承認番号) 昭55 中公第44号