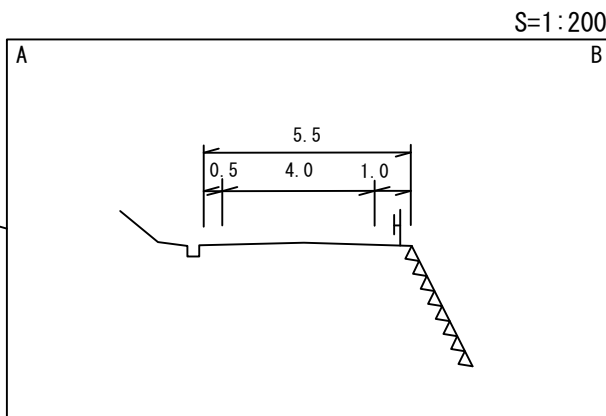
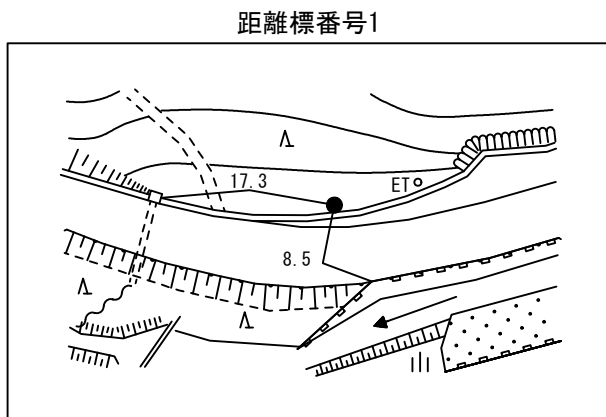
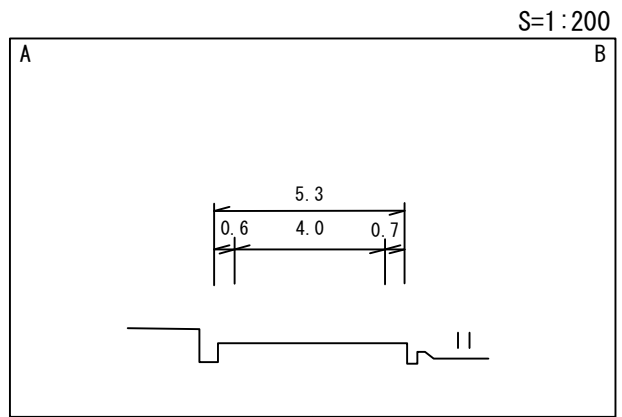
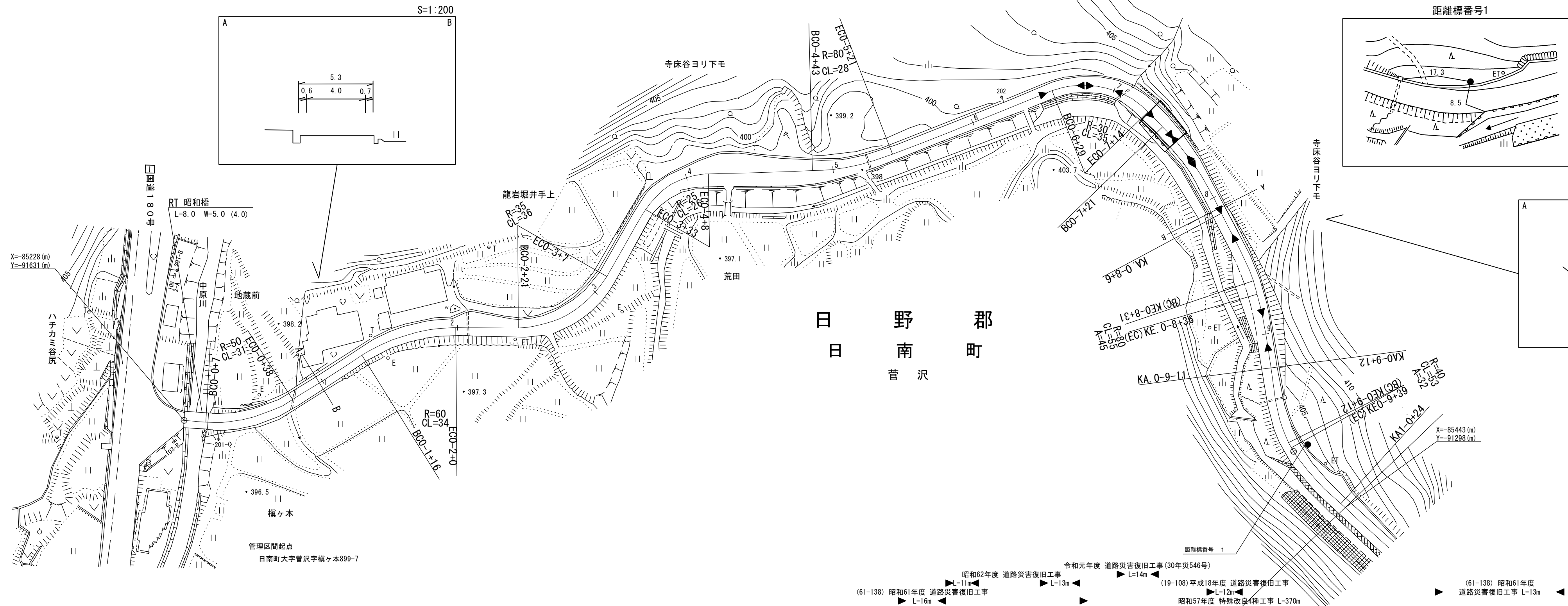


道路台帳付図

鳥取県

調整年月 令和2年3月 図面縮尺 1:1,000 路線コード 22-286 道路種別 一般県道 路線名 菅沢日野線 区間 0-0~1-0 図面番号 17-1



昭和62年度 道路災害復旧工事 L=11m
 (61-138) 昭和61年度 道路災害復旧工事 L=16m
 令和元年度 道路災害復旧工事(30年災546号) L=14m
 (19-108) 平成18年度 道路災害復旧工事 L=12m
 昭和57年度 特殊改良4種工事 L=370m
 (61-138) 昭和61年度 道路災害復旧工事 L=13m

| | | |
|------|--------|---------|
| 車道幅員 | W=4.0 | |
| 路面種類 | B | |
| 縦断勾配 | | |
| 距離程 | 0-0 +0 | 0-7 +35 |

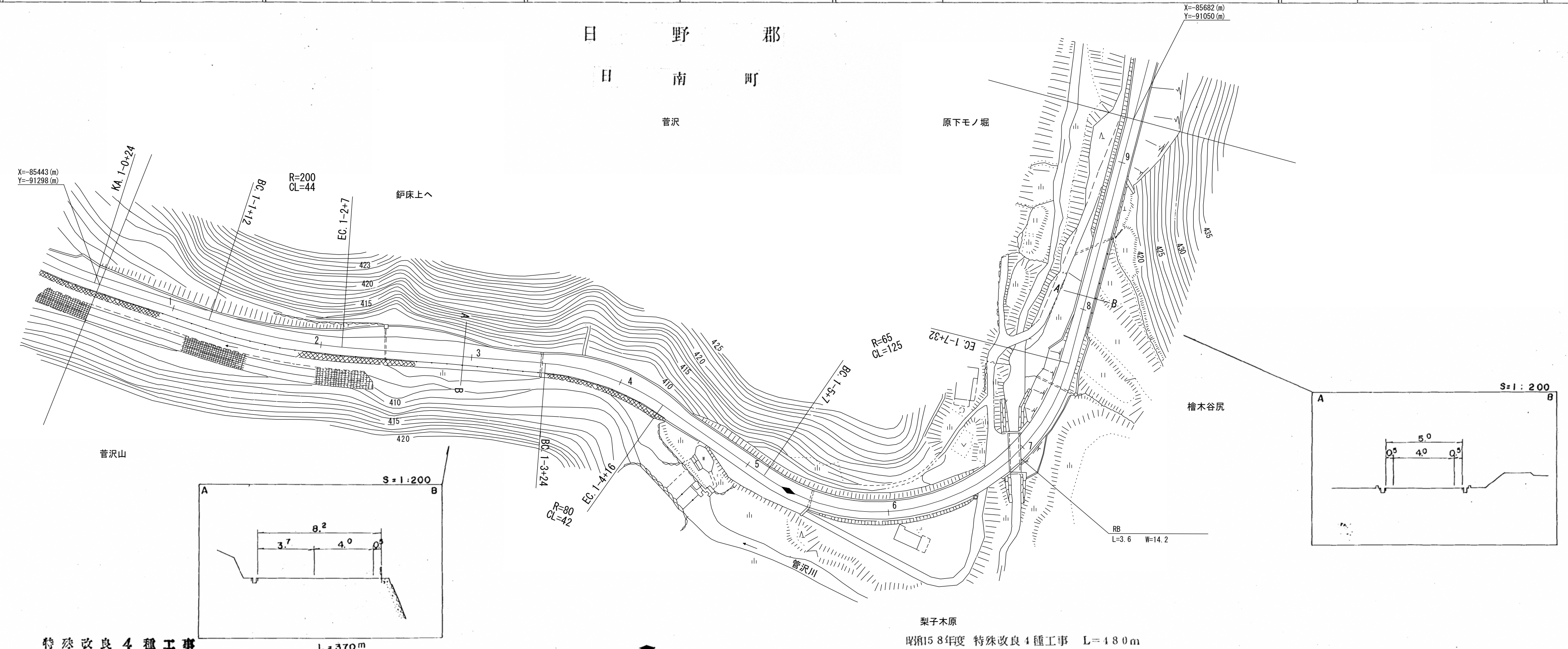
ダイニチ技研株式会社
 有限会社 日新測量設計
 有限会社 アイテック
 ダイニチ技研株式会社

道 路 台 帳 平 面 図

鳥 取 県

| | | | | | | | | | | | | | |
|------|-------------|------|----------|-------|--------|------|------|-----|-----------|-----|-----------|------|------|
| 調製年月 | 昭和 59 年 3 月 | 図面縮尺 | 1 : 1000 | 路線コード | 22-286 | 道路種別 | 一般県道 | 路線名 | 菅 沢 日 野 線 | 区 間 | 1-0 ~ 1-9 | 図面番号 | 17-2 |
|------|-------------|------|----------|-------|--------|------|------|-----|-----------|-----|-----------|------|------|

日 野 郡
日 南 町
菅 沢



昭和57年度 特殊改良4種工事 L=370m

梨子木原 昭158年度 特殊改良4種工事 L=480m

| | | | | | | | | | | | | | |
|------|--|--|--|--|--|--|--|--|--|--|--|--|--|
| 車道幅員 | | | | | | | | | | | | | |
| 路面種別 | | | | | | | | | | | | | |
| 縦断勾配 | | | | | | | | | | | | | |
| 距離程 | | | | | | | | | | | | | |

(株)ダイニチ
 北陽測量設計事務所

道 路 台 帳 平 面 図

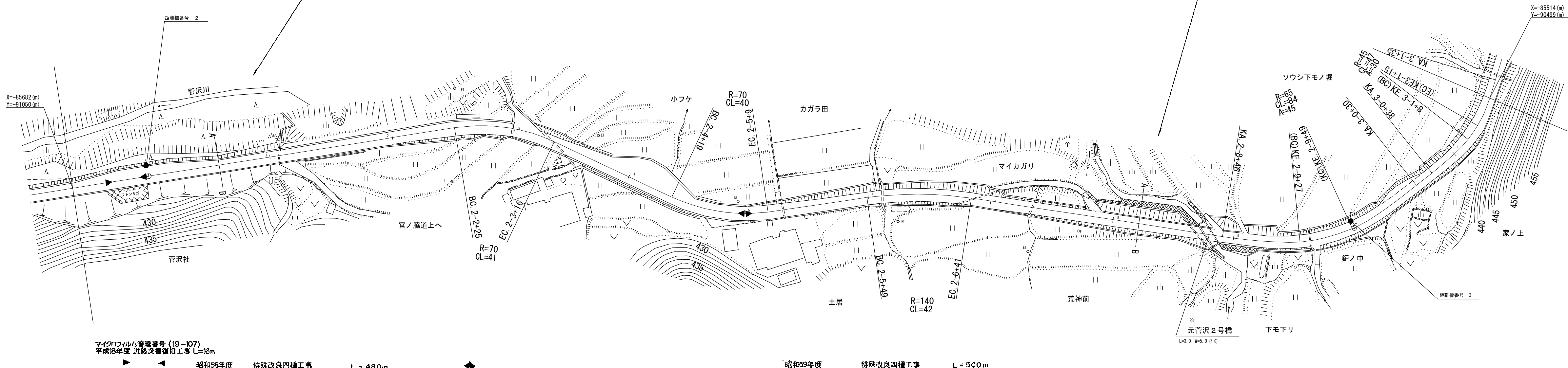
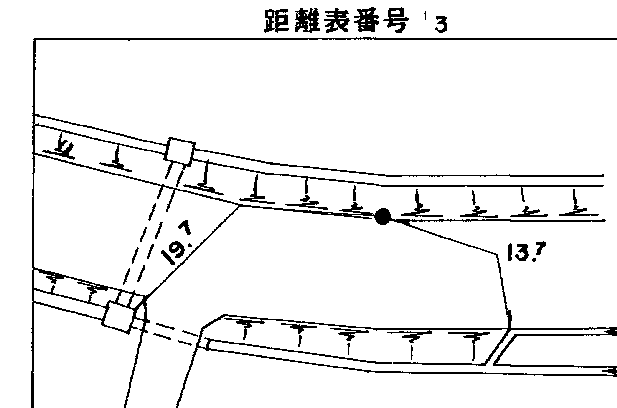
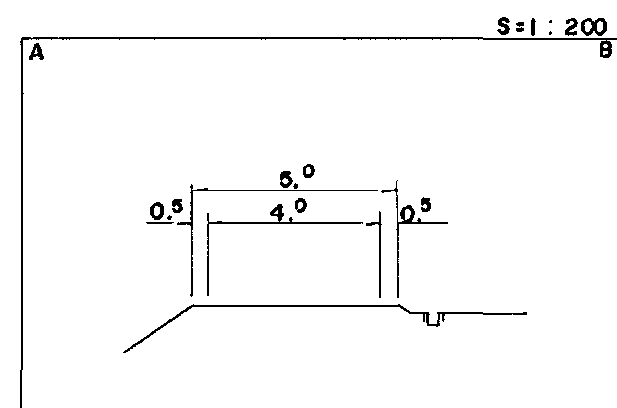
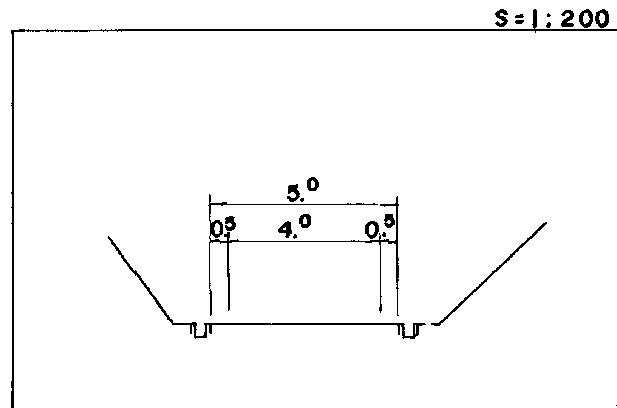
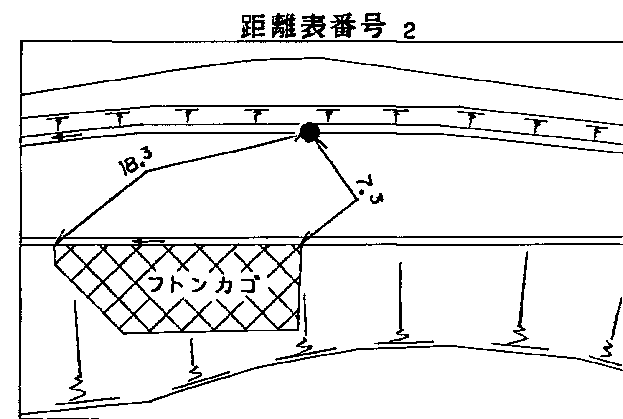
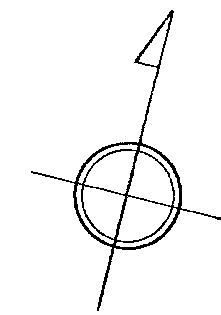
鳥 取 県

| | | | | | | | | | | | | | |
|------|-------------|------|----------|-------|----------|------|------|-----|-----------|-----|---------------|------|--------|
| 調製年月 | 平成 20 年 3 月 | 図面縮尺 | 1 : 1000 | 路線コード | 22 - 286 | 道路種別 | 一般県道 | 路線名 | 菅 沢 日 野 線 | 区 間 | 1 - 9 ~ 3 - 1 | 図面番号 | 17 - 3 |
|------|-------------|------|----------|-------|----------|------|------|-----|-----------|-----|---------------|------|--------|

日 野 郡

日 南 町

菅 沢



マイクロフィルム管理番号(19-107)
平成18年度 道路災害復旧工事 L=16m

昭和59年度 特殊改良四種工事 L=500m

昭和58年度 特殊改良四種工事 L=480m

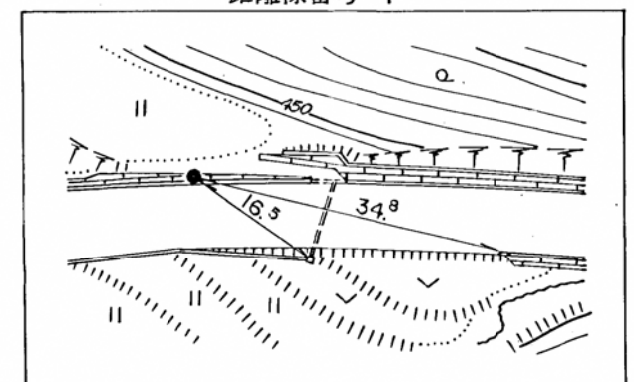
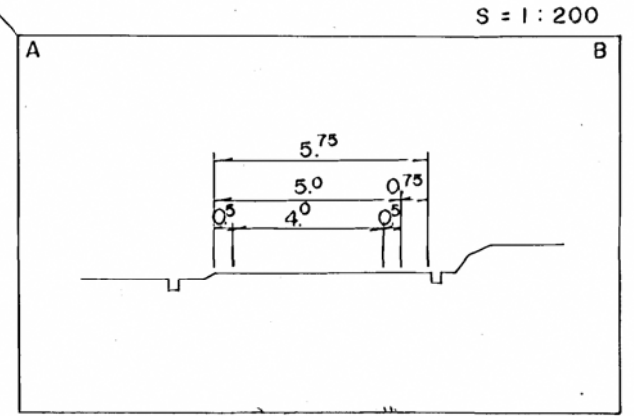
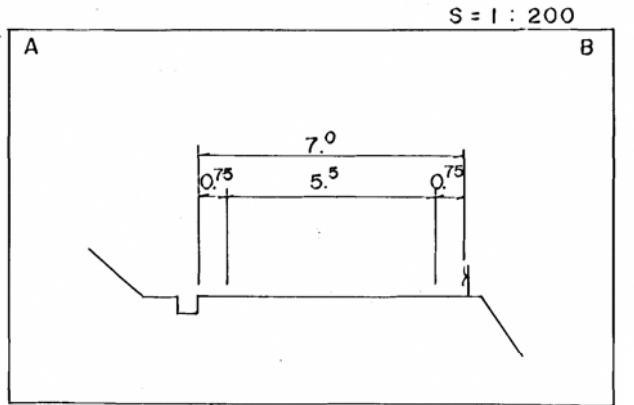
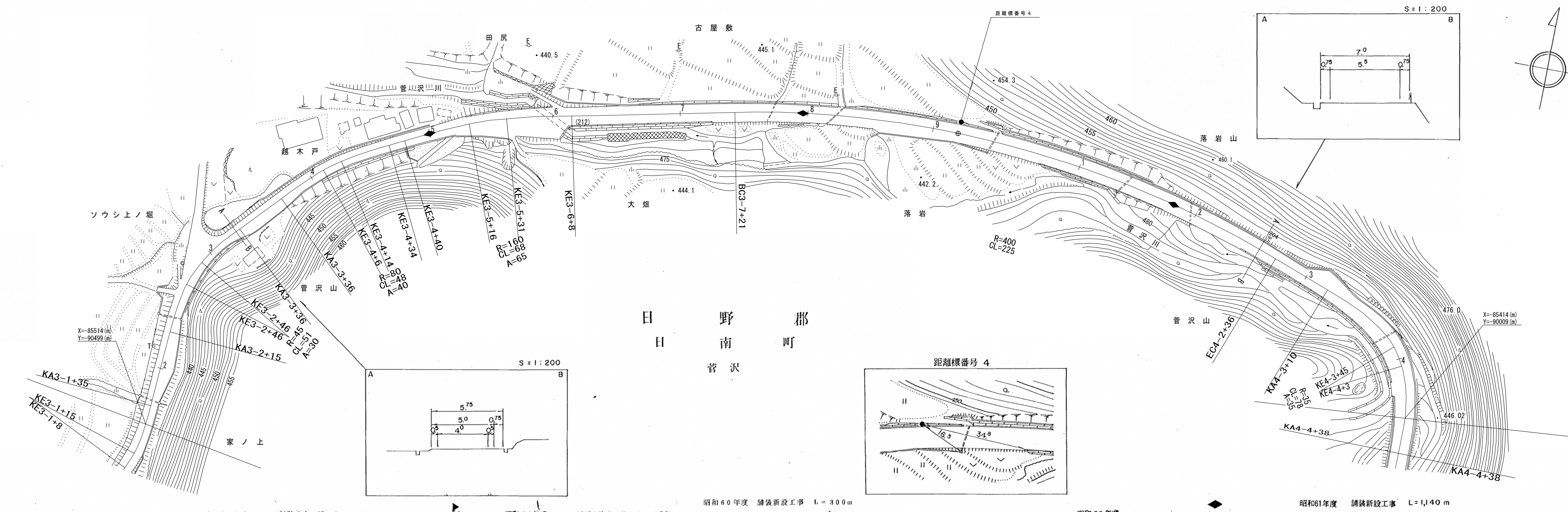
| | |
|------|----------------|
| 車道幅員 | W = 4.0 |
| 路面種別 | B |
| 縦断勾配 | 3.7‰ 2.3‰ |
| 距離程 | |

米子測量有限公司
アイテック

道 路 台 帳 平 面 図

鳥 取 県

| | | | | | | | | | | | | | |
|------|-----------|------|----------|-------|----------|------|------|-----|-----------|-----|-----------|------|------|
| 調製年月 | 昭和 62年 3月 | 図面縮尺 | 1 : 1000 | 路線コード | 22 - 286 | 道路種別 | 一般県道 | 路線名 | 菅 沢 日 野 線 | 区 間 | 3-1 ~ 4-4 | 図面番号 | 17-4 |
|------|-----------|------|----------|-------|----------|------|------|-----|-----------|-----|-----------|------|------|



昭和59年度 特殊改良四種工事 L=500m 昭和57年度 凍雪防止工事 L=150m 昭和60年度 舗装新設工事 L=300m 昭和58年度 凍雪防止工事 L=370m 昭和61年度 舗装新設工事 L=1,140m

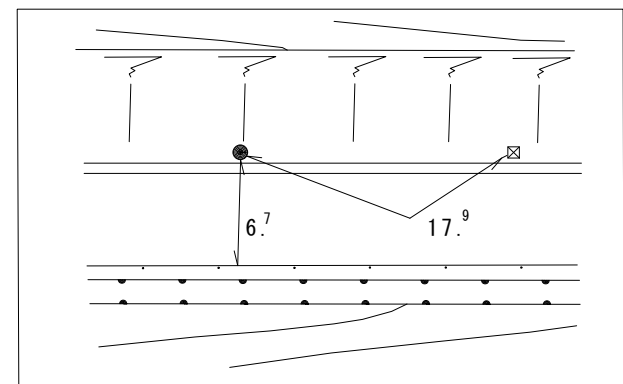
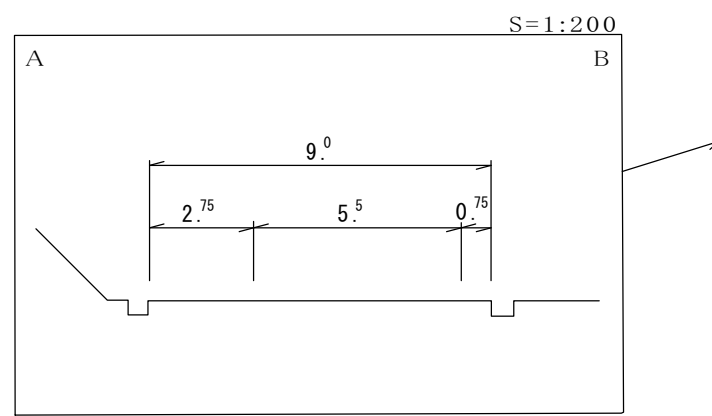
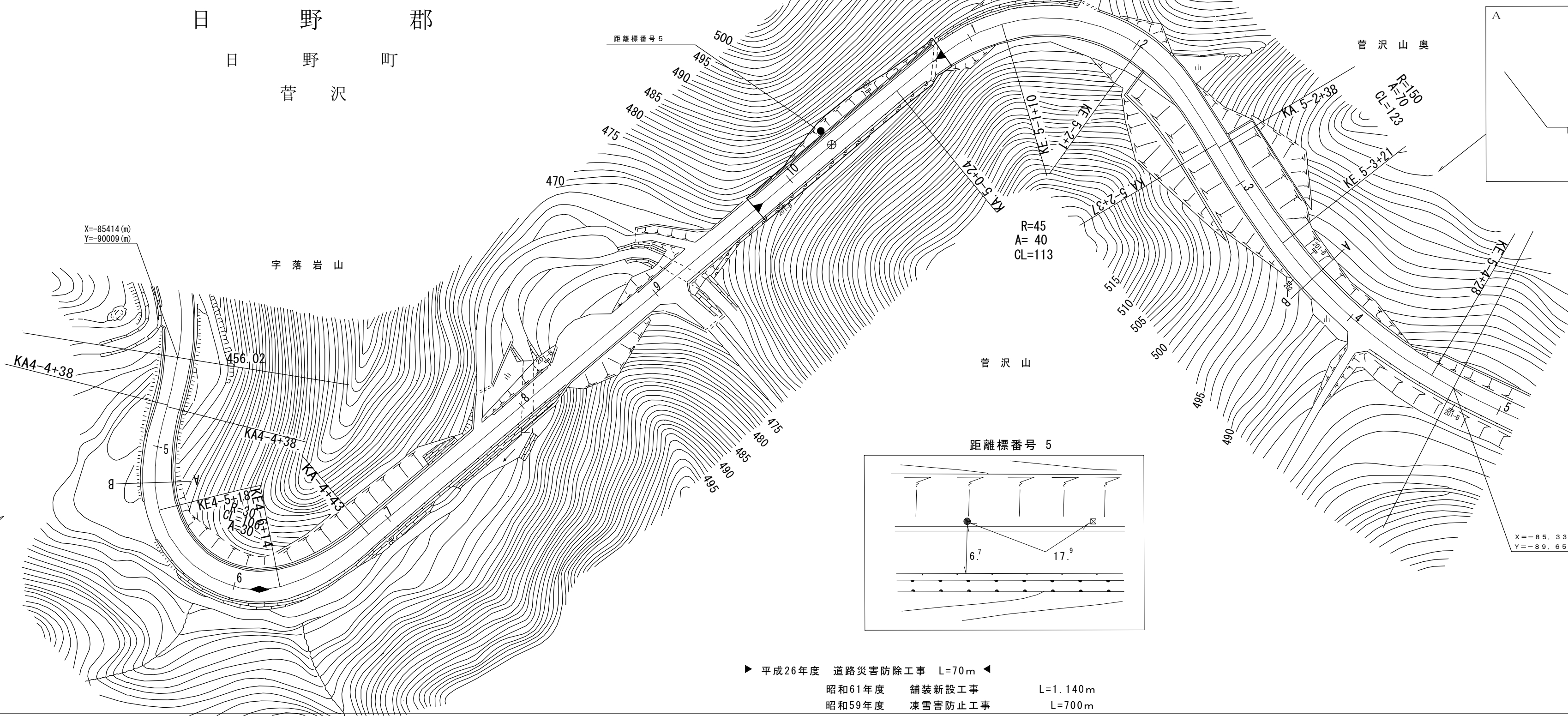
| | | | | | | | | | | | |
|------|-----------|-----------|-----------|-----------|-----------|-----------|-----------|-----------|-----------|-----------|-----------|
| 車道幅員 | W = 4.0 | | | | | W = 5.5 | | | | | |
| 路面種別 | B | 3-5 +0 | 3-5 +0 | 3-5 +0 | 3-5 +0 | A | A | A | A | A | A |
| 縦断勾配 | 2.3% | 3.9% | 1.1% | 4.1% | 4.6% | 4.4% | 3.4% | 4.3% | 1.3% | 1.3% | 1.3% |
| 距離程 | 3-2 +5 | 3-2 +5 | 3-7 +5 | 3-7 +5 | 3-7 +5 | 4-0 +5 | 4-0 +5 | 4-3 +5 | 4-3 +5 | 4-3 +5 | 4-3 +5 |

米子測量有限公司

道 路 台 帳 付 図

鳥 取 県

| | | | | | | | | | | | | | |
|------|-------------|------|----------|-------|--------|------|------|-----|-------|----|-------------|------|------|
| 調整年月 | 平成 28 年 3 月 | 図面縮尺 | 1 : 1000 | 路線コード | 22-286 | 道路種別 | 一般県道 | 路線名 | 菅沢日野線 | 区間 | 11-4 ~ 12-5 | 図面番号 | 17-5 |
|------|-------------|------|----------|-------|--------|------|------|-----|-------|----|-------------|------|------|



▶ 平成26年度 道路災害防除工事 L=70m ◀
 昭和61年度 舗装新設工事 L=1.140m
 昭和59年度 凍雪害防止工事 L=700m

| | | | | | | | | | | | | | |
|------|--|-------|-------|--|------|--|--|--|--|--|--|--------|-------|
| 車道幅員 | | | | | | | | | | | | | |
| 路面種類 | | | | | | | | | | | | | |
| 縦断勾配 | | 1.3% | | | 7.3% | | | | | | | 2.0% | |
| 距離程 | | 4-6+8 | 461.6 | | | | | | | | | 5-3+32 | 490.3 |

アサヒコンサルタンツ株式会社

この地図は、建設省国土地理院長の承認を得て、同院所管の測量標及び測量成果を
 使用して調製したものである。