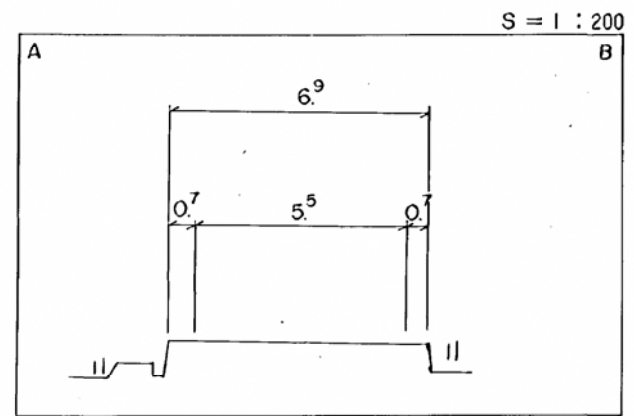
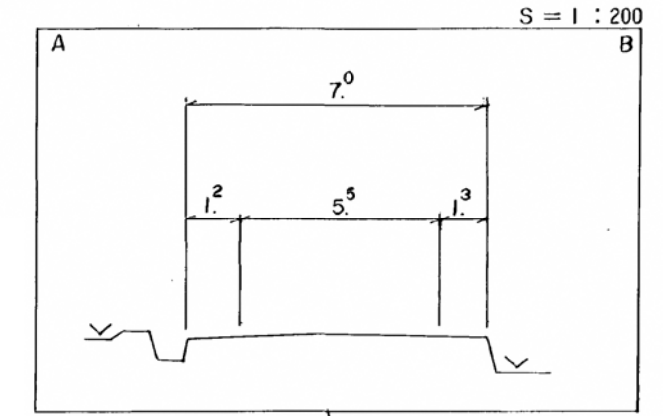
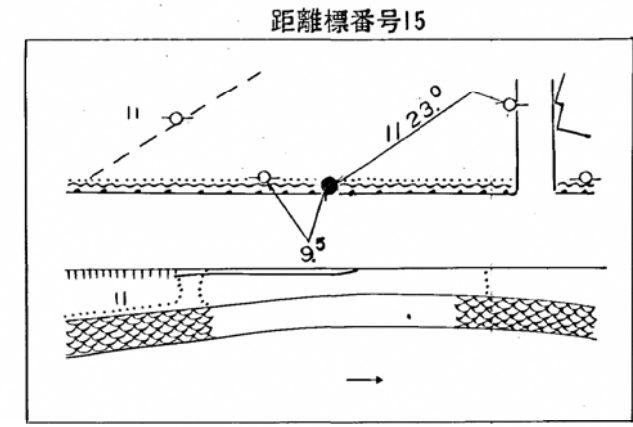
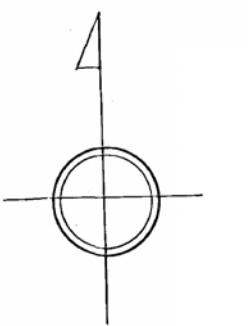


調製年月	昭和 55 年 3 月	図面縮尺	1:1,000	路線コード	15-183	道路種別	国 道	路線名	国 道 183 号	区 間	14-5 ~ 15-7	図面番号	41-14
------	-------------	------	---------	-------	--------	------	-----	-----	-----------	-----	-------------	------	-------

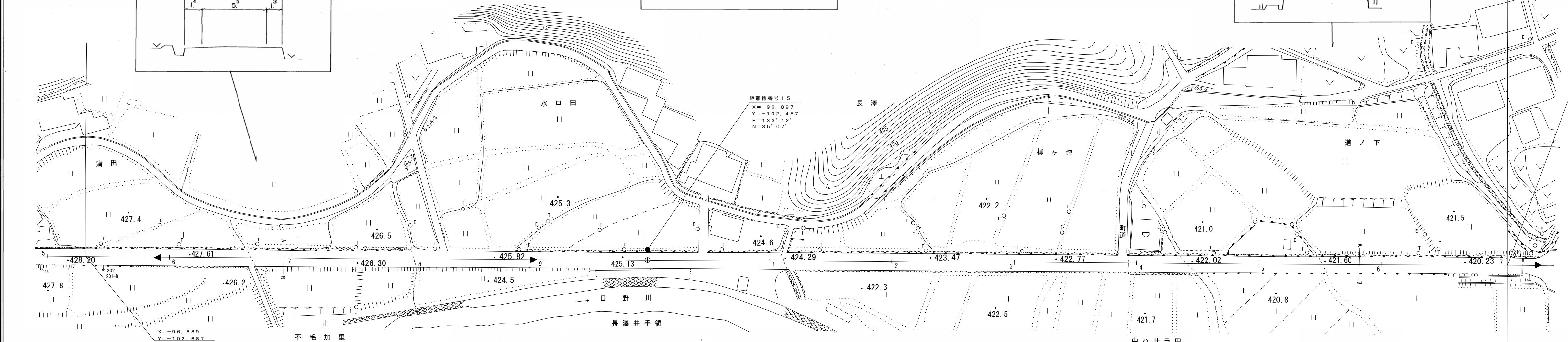


日 野 郡
日 南 町
萩 原



X = -96.908
Y = -102.105

距離標番号 15
X = -96.897
Y = -102.457
E = 133° 12'
N = 35° 07'



平成18年度 道路災害復旧工事(凍上災)
L=100m

平成18年度 道路災害復旧工事(凍上災) L=422m

車道幅員	W = 5.0
路面種類	A
縦断勾配	1.1%
距離程	

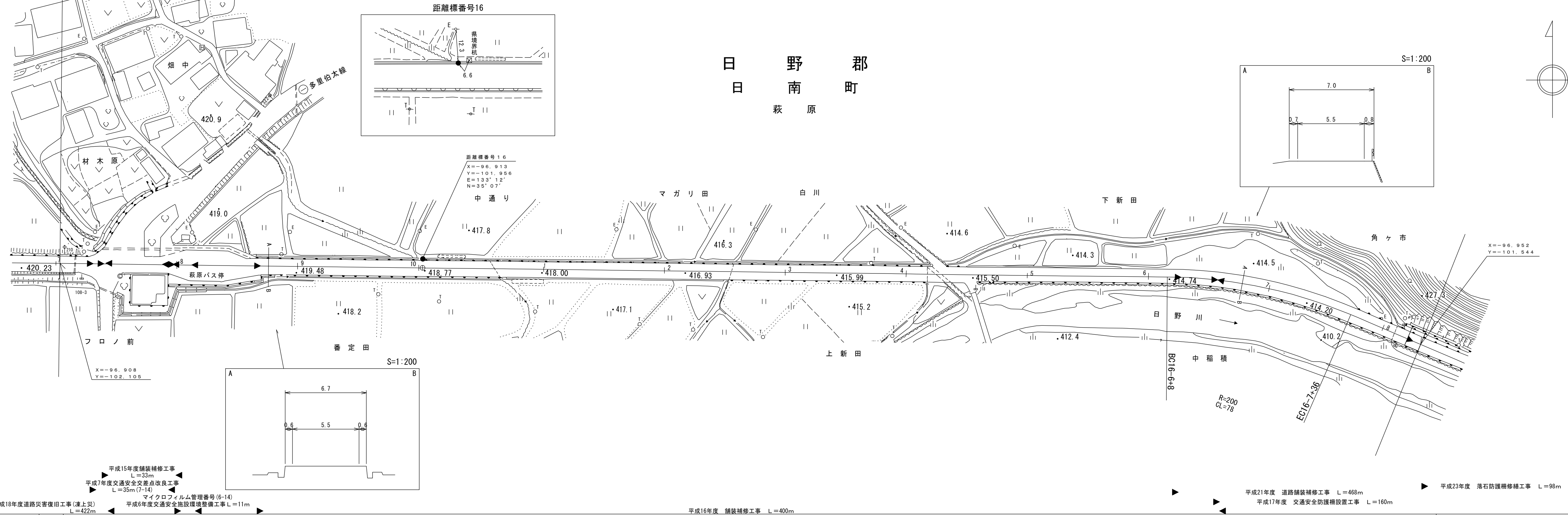
アシア航測株式会社
野口技研有限公司

この地図は、建設省国土院院長の承認を得て、同院所管の測量標及び測量成果を使用して調製したものである。(承認番号) 昭53 中公第 77 号

道 路 台 帳 平 面 図

鳥 取 県

調整年月	平成 24 年 3 月	図面縮尺	1:1,000	路線コード	15-183	道路種別	国 道	路線名	国道 183 号	区 間	15-7~16-8	図面番号	41-15
------	-------------	------	---------	-------	--------	------	-----	-----	----------	-----	-----------	------	-------



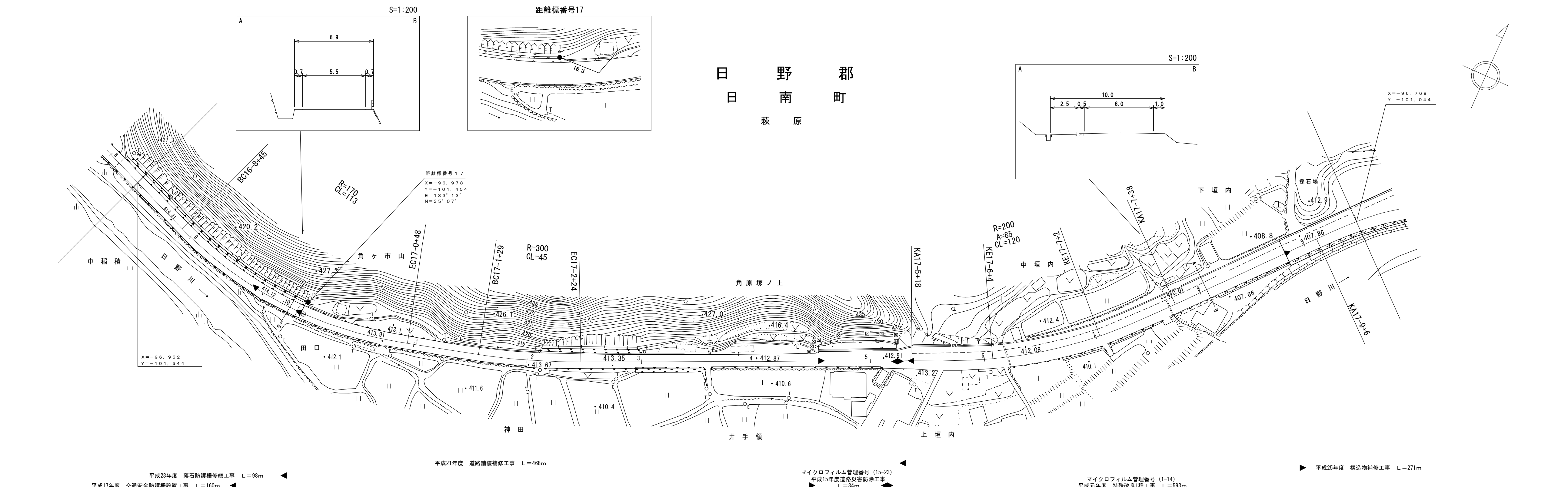
車道幅員	W=5.5	
路面種類	A	
縦断勾配	1.1%	
距離程		

椿コンサルタント株式会社

道路台帳平面図

鳥取県

調製年月	平成26年3月	図面縮尺	1:1,000	路線コード	15-183	道路種別	一般国道	路線名	183号	区間	16-9~17-9	図面番号	41-16
------	---------	------	---------	-------	--------	------	------	-----	------	----	-----------	------	-------



車道幅員	W=5.5	W=6.0
路面種類	A	
縦断勾配		
距離程	17-4+22	17-5+22
	17-6+19	17-7+14

(有) 榊コンサルタント株式会社
江府技研コンサルタント

平成17年度 交通安全防護柵設置工事 L=160m
平成23年度 落石防護柵修繕工事 L=98m

平成21年度 道路舗装補修工事 L=468m

マイクロフィルム管理番号 (15-23)
平成15年度道路災害防除工事 L=34m

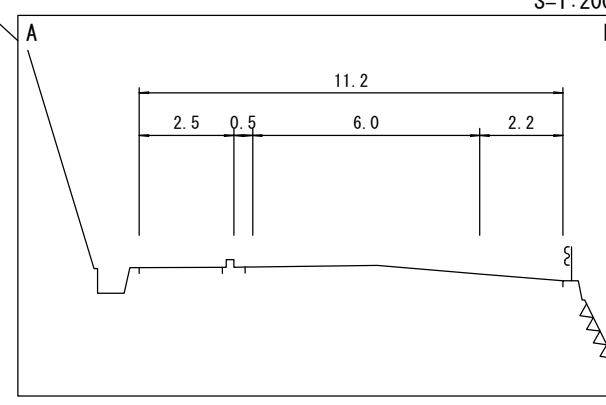
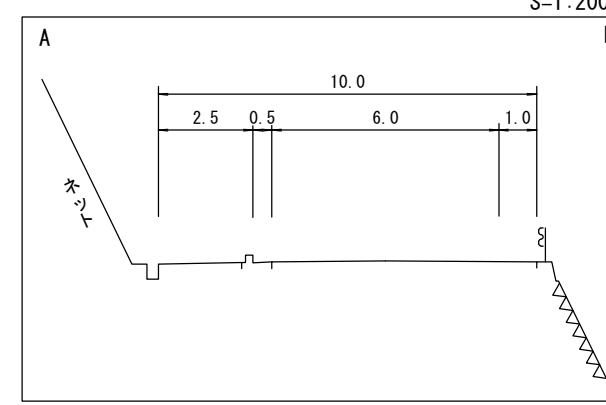
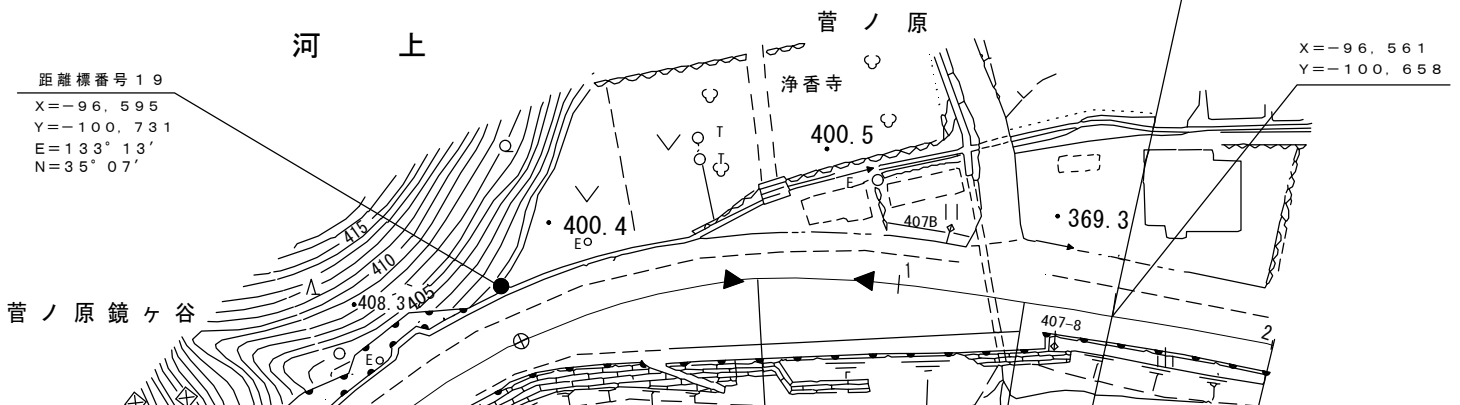
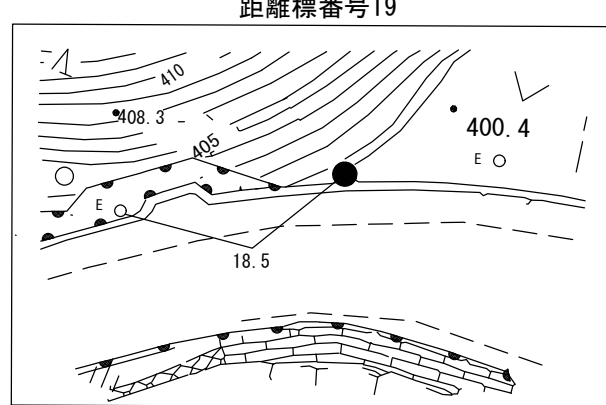
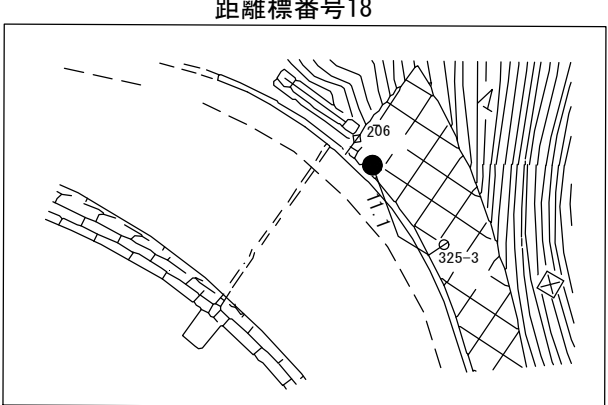
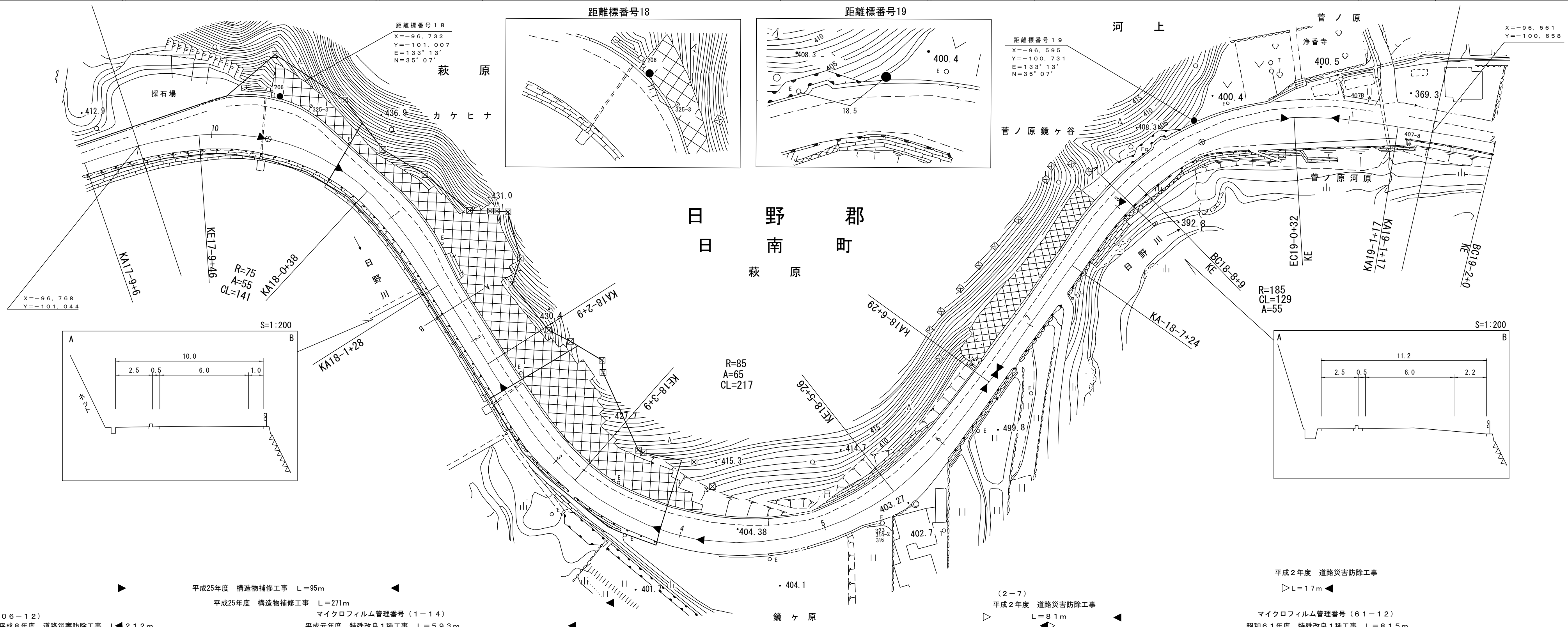
マイクロフィルム管理番号 (1-14)
平成元年度 特殊改良1種工事 L=593m

平成25年度 構造物補修工事 L=271m

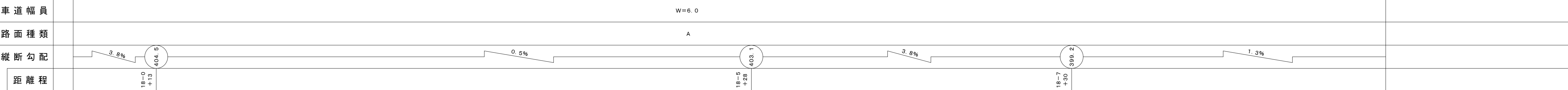
道路台帳平面図

鳥取県

調製年月	平成26年3月	図面縮尺	1:1,000	路線コード	15-183	道路種別	一般国道	路線名	183号	区間	17-10~19-1	図面番号	41-17
------	---------	------	---------	-------	--------	------	------	-----	------	----	------------	------	-------



- 平成25年度 構造物補修工事 L=95m
- 平成25年度 構造物補修工事 L=271m
- マイクロフィルム管理番号(1-14)
- 平成元年度 特殊改良1種工事 L=59.3m
- (06-12) 平成8年度 道路災害防除工事 L=21.2m
- (2-7) 平成2年度 道路災害防除工事 L=8.1m
- マイクロフィルム管理番号(61-12)
- 昭和61年度 特殊改良1種工事 L=81.5m
- 平成2年度 道路災害防除工事 L=17m



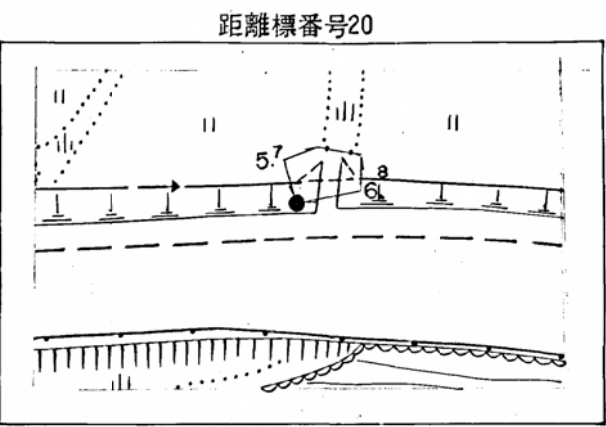
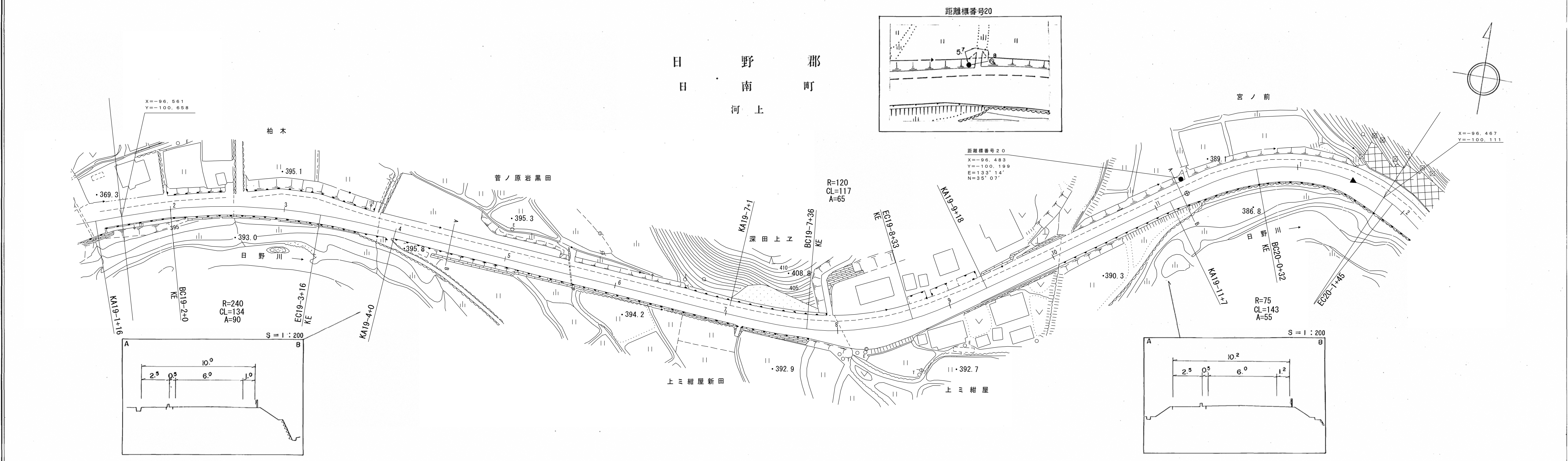
(有)江府技研コンサルタント

「この地図は、建設省国土地理院長の承認を得て、同院所管の測量表及び測量成果を使用して調整したものである。(承認番号)昭53. 中公第 77号」

道 路 台 帳 平 面 図

鳥 取 県

調製年月	平成 7年 1月	図面縮尺	1:1,000	路線コード	15-183	道路種別	国 道	路線名	国 道 183 号	区 間	19-2 ~ 20-3	図面番号	41-18
------	----------	------	---------	-------	--------	------	-----	-----	-----------	-----	-------------	------	-------



距離標番号 20
 X=-96.483
 Y=-100.199
 E=133°14'
 N=35°07'

車道幅員	W=6.0
路面種類	A
縦断勾配	1.3% (19-4+3 to 19-4+3.395.9), 0.5% (19-4+3.395.9 to 19-8+4.394.7), 3.4% (19-8+4.394.7 to 20-0+8.390.3), 1.4% (20-0+8.390.3 to 20-0+8.390.3)
距離程	19-4+3, 19-4+3.395.9, 19-8+4.394.7, 20-0+8.390.3

ダイニチニ
 有限会社
 技研
 久米株式
 測量

マイクロフィルム管理番号 (61-12)
 昭和61年度 特殊改良I種工事 L=815 m
 (06-12)
 平成8年度 道路災害防除工事 L=58 m

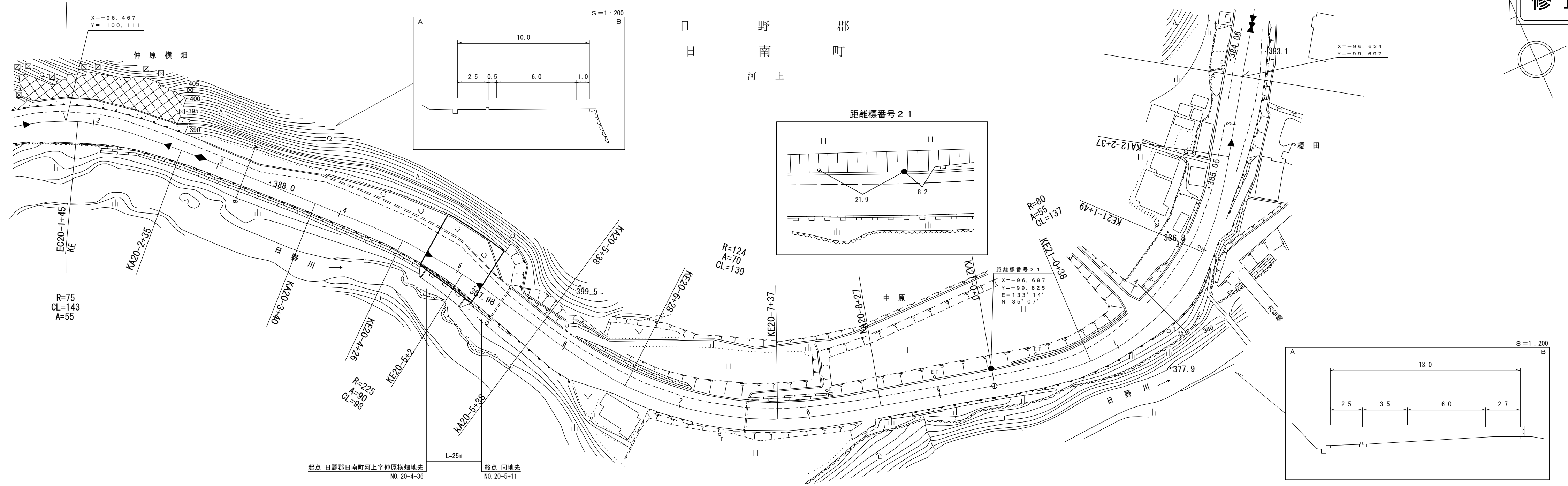
この図面は、建設省国土地理院長の承認を得て、同院所管の測量標及び測量成果を使用して調製したものである。(承認番号) 昭53 中公測 77 号

道路台帳平付図

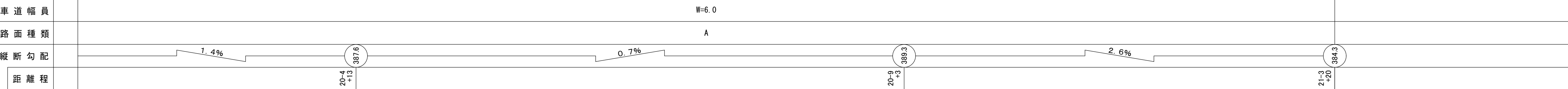
鳥取県

調製年月	平成31年3月	図面縮尺	1:1,000	路線コード	15-183	道路種別	一般国道	路線名	183号	区間	20-3~21-3	図面番号	41-19
------	---------	------	---------	-------	--------	------	------	-----	------	----	-----------	------	-------

修正後



<p>株式会社 日野郡日南町河上字仲原横畑地先 NO. 20-4-36</p> <p>平成6年度 道路災害防除工事 L=56m (61-12) 昭和61年度 特殊改良1種工事 L=815m</p>	<p>株式会社 日野郡日南町河上字仲原横畑地先 NO. 20-5-11</p> <p>平成30年度 構造物修繕工事(交付金補修) L=25m</p>	<p>株式会社 日野郡日南町河上字仲原横畑地先 NO. 20-5-11</p> <p>(1-13) 平成元年度 特殊改良1種工事 L=769m</p>	<p>株式会社 日野郡日南町河上字仲原横畑地先 NO. 20-5-11</p> <p>昭和57年度 交通安全車両停車帯設置工事 L=48m</p>
--	--	---	---



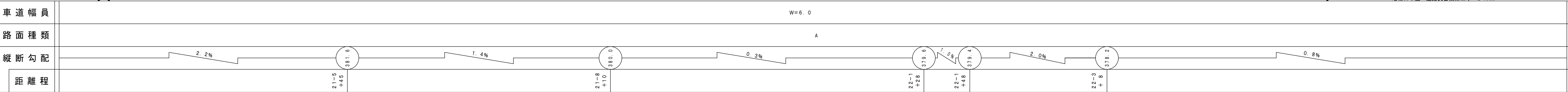
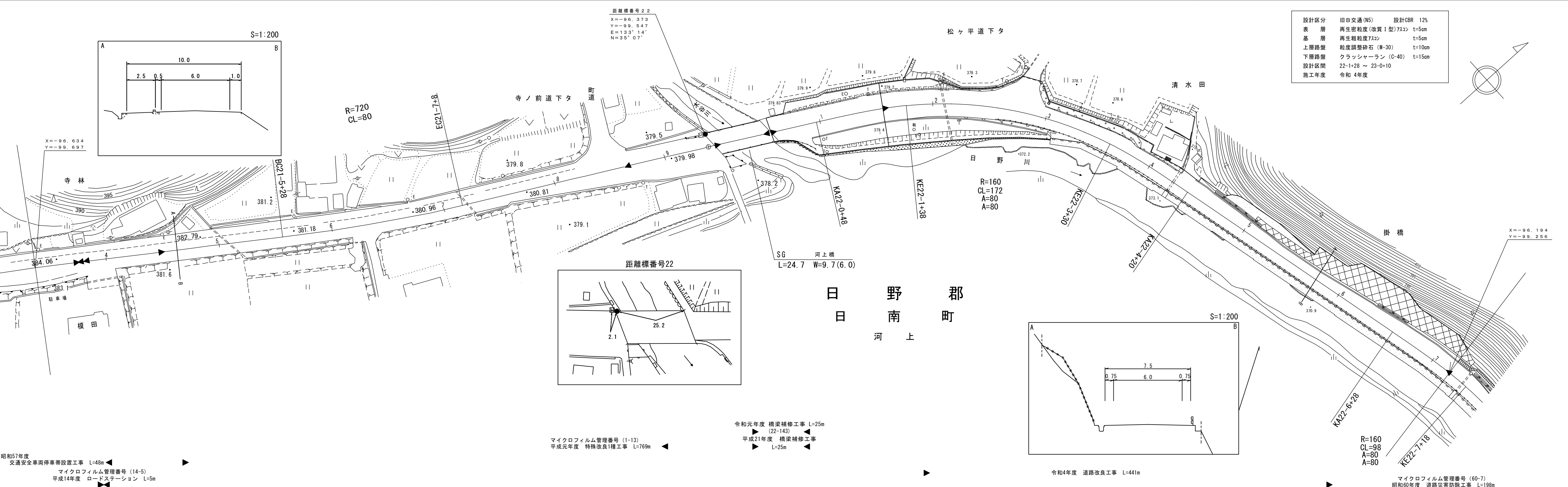
株式会社
日野郡日南町河上字仲原横畑地先
NO. 20-4-36

この地図は、国土交通省国土地理院の承認を得て、同院所管の測量標及び測量成果を使用して調整したものである。(承認番号) 昭54 中公第 32号

道路台帳付図

鳥取県

調整年月	令和5年12月	図面縮尺	1:1,000	路線コード	15-183	道路種別	一般国道	路線名	183号	区間	21-4~22-7	図面番号	41-20
------	---------	------	---------	-------	--------	------	------	-----	------	----	-----------	------	-------

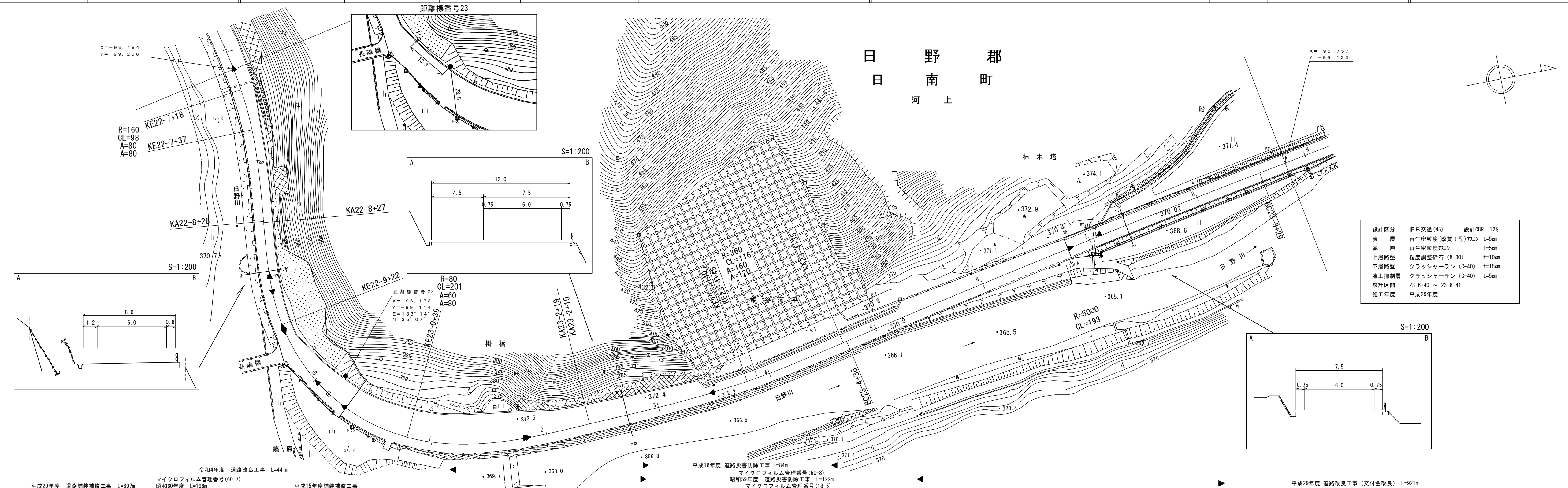


株式会社ヨナゴ
株式会社
技研コンサル
テクノ
ミット

道 路 台 帳 付 図

鳥 取 県

調整年月 令和 5 年 1 2 月 図面縮尺 1:1,000 路線コード 15-183 道路種別 一般国道 路線名 183号 区間 22-7~23-9 図面番号 41-21



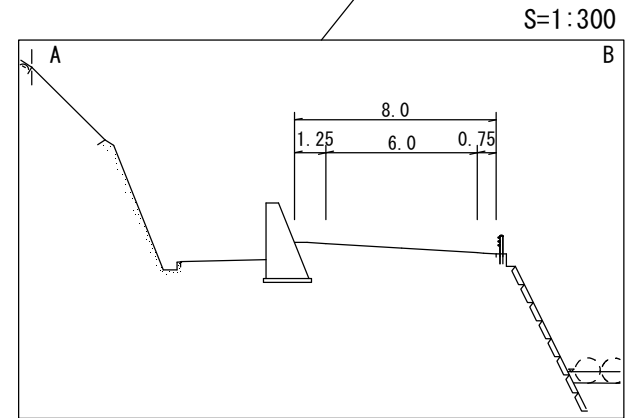
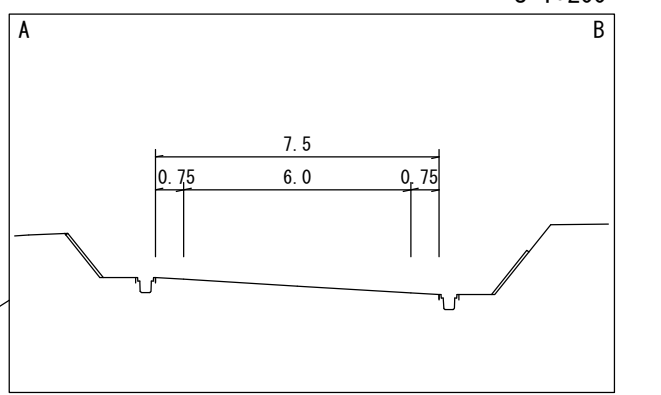
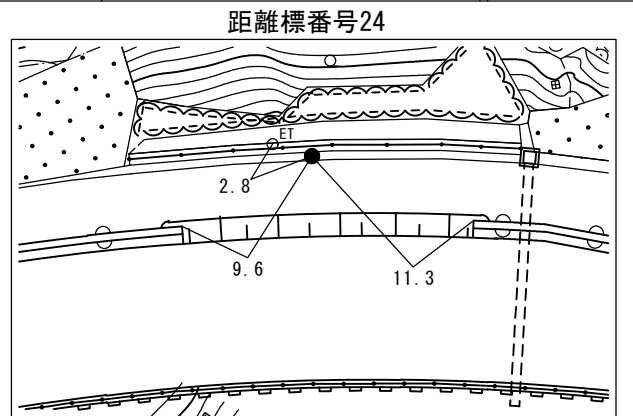
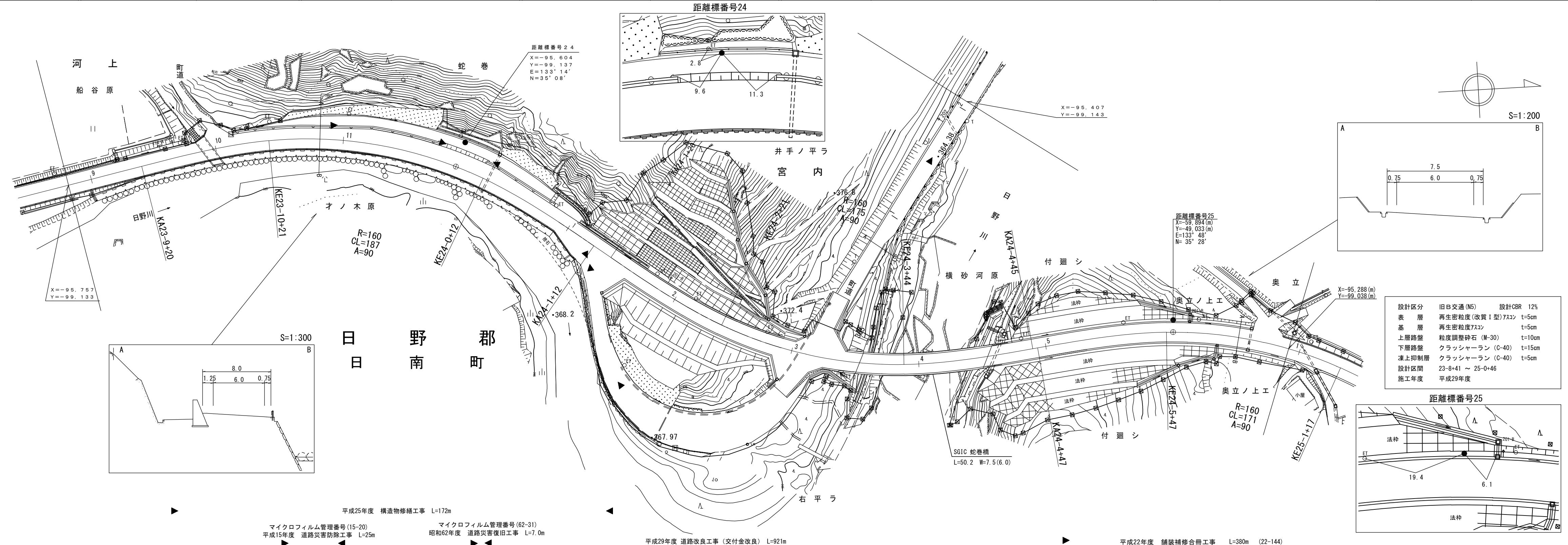
車道幅員	W=6.0												
路面種類	A												
縦断勾配													
距離程	22-9 +2.8	375.6	Level	375.6	2.6%	373.4	1.6%	370.8	1.0%	370.4	0.5%	370.2	0.7%

株式会社
アートスペース
株式会社

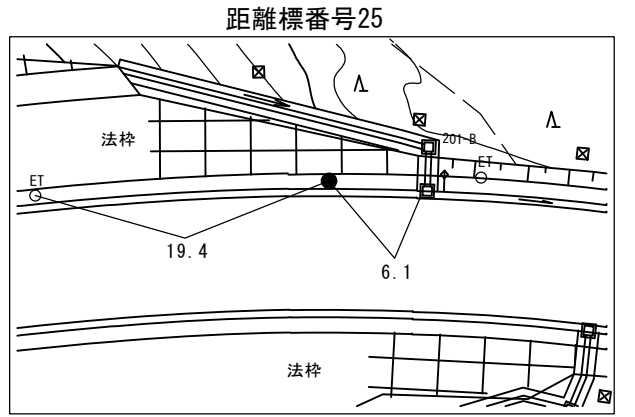
道 路 台 帳 付 図

鳥 取 県

調製年月	令和元年12月	図面縮尺	1:1,000	路線コード	15-183	道路種別	一般国道	路線名	183号	区間	23-9~25-1	図面番号	41-22
------	---------	------	---------	-------	--------	------	------	-----	------	----	-----------	------	-------



設計区分	旧日交通(N5)	設計CBR	12%
表層	再生密粒度(改質I型)7Xコン	t	5cm
基層	再生密粒度7Xコン	t	5cm
上層路盤	粒度調整砕石(M-30)	t	10cm
下層路盤	クラッシャーラン(C-40)	t	15cm
凍上抑制層	クラッシャーラン(C-40)	t	5cm
設計区間	23-8+41 ~ 25-0+46		
施工年度	平成29年度		



平成25年度 構造物修繕工事 L=172m
 マイクロフィルム管理番号(15-20) 平成15年度 道路災害防除工事 L=25m
 マイクロフィルム管理番号(62-31) 昭和62年度 道路災害復旧工事 L=7.0m
 平成29年度 道路改良工事(交付金改良) L=921m
 平成22年度 舗装補修工事 L=380m (22-144)

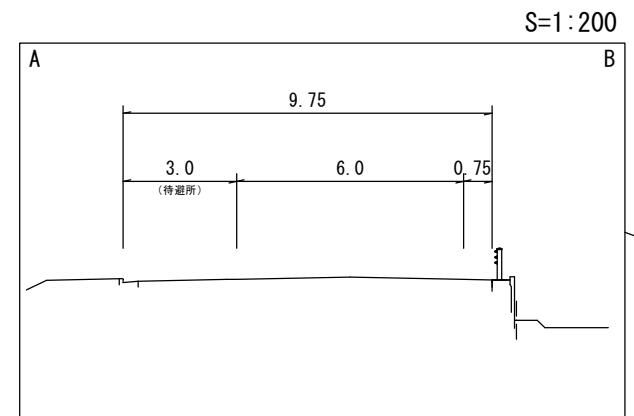
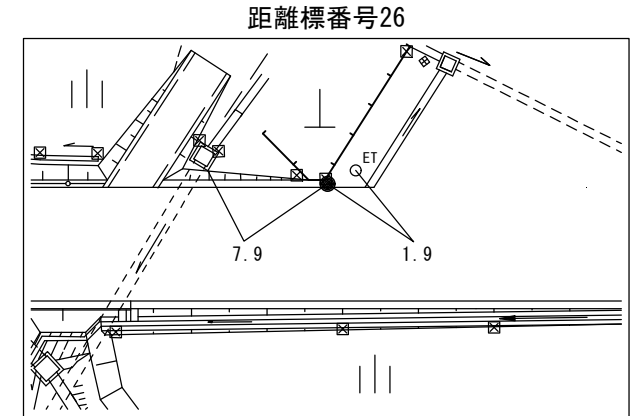
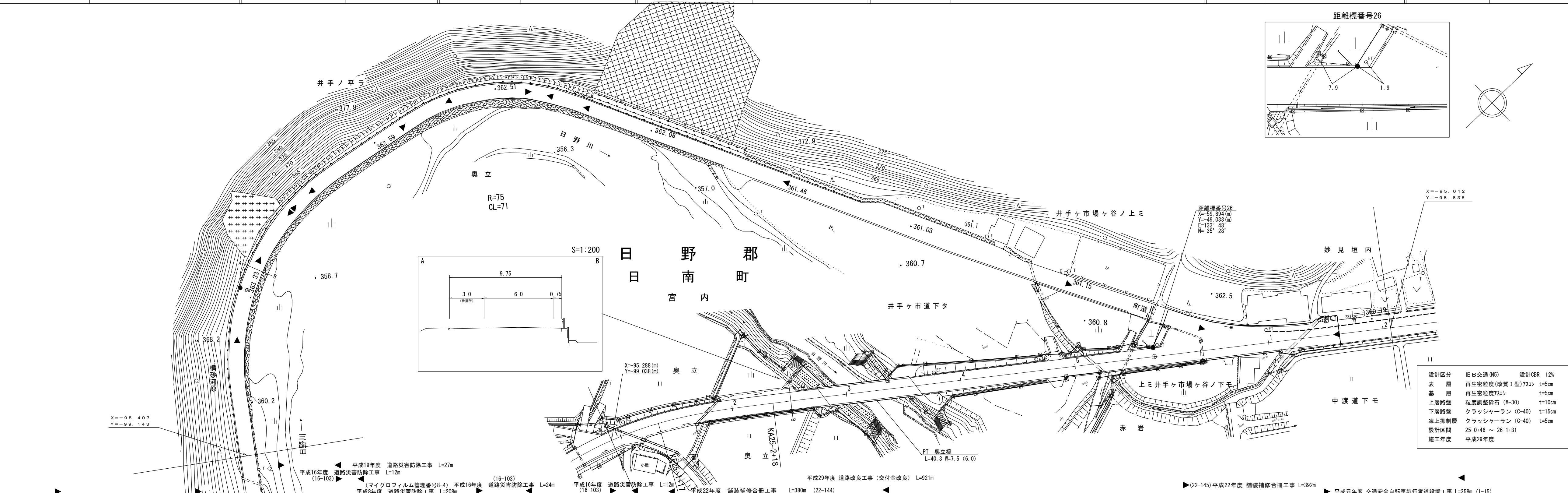
車道幅員				W=6.0
路面種類				A
縦断勾配				0.7%
距離程				

株式会社 アーティストスペース

道路台帳付図

鳥取県

調整年月	令和元年12月	図面縮尺	1:1,000	路線コード	15-183	道路種別	一般国道	路線名	183号	区間	25-1~26-2	図面番号	41-23
------	---------	------	---------	-------	--------	------	------	-----	------	----	-----------	------	-------



設計区分	旧日交通(N5)	設計CBR	12%
表層	再生密粒度(改質I型)7スコン	t	5cm
基層	再生密粒度7スコン	t	5cm
上層路盤	粒度調整砕石(M-30)	t	10cm
下層路盤	クラッシュヤラン(C-40)	t	15cm
凍上抑制層	クラッシュヤラン(C-40)	t	5cm
設計区間	25-0+46 ~ 26-1+31		
施工年度	平成29年度		

平成16年度 道路災害防除工事 L=12m (16-103) (マイクロフィルム管理番号8-4) 平成16年度 道路災害防除工事 L=24m (16-103) 平成8年度 道路災害防除工事 L=208m 平成16年度 道路災害防除工事 L=12m (16-103) 平成22年度 舗装補修合冊工事 L=380m (22-144) 平成29年度 道路改良工事(交付金改良) L=921m (22-145) 平成22年度 舗装補修合冊工事 L=392m 平成元年度 交通安全自転車歩行者道設置工事 L=358m (1-15)

車道幅員	W=6.0
路面種類	A
縦断勾配	2.3%
距離程	25-4+96 361.7 26-0+91 361.5 26-1+91 361.5 0.7%

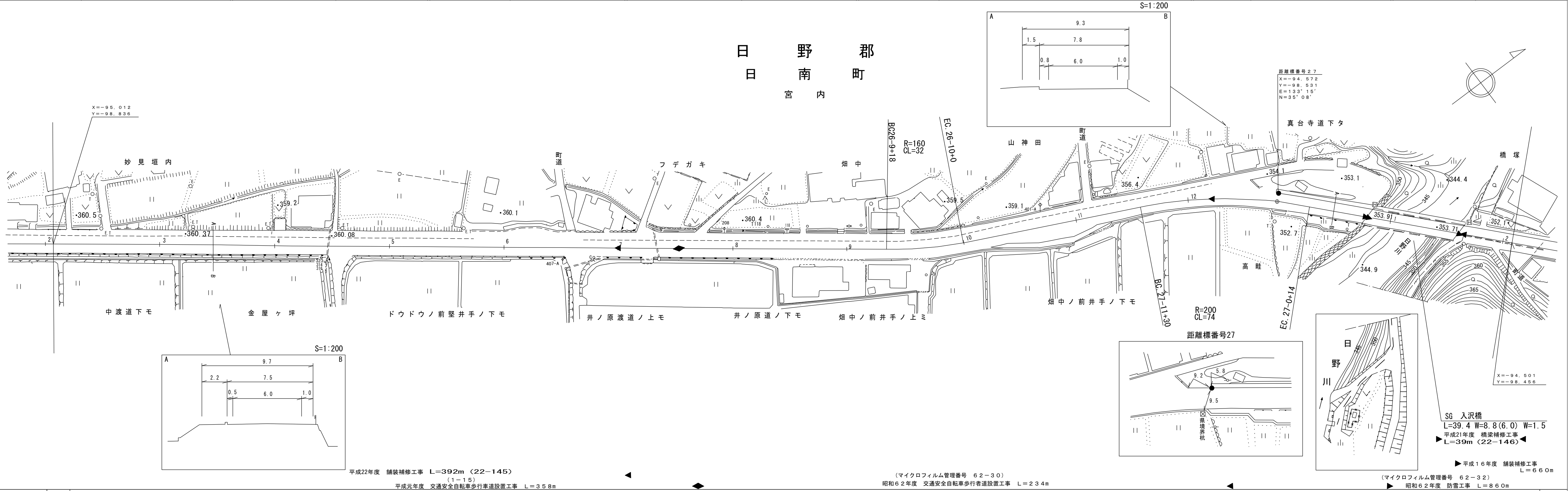
株式会社アートスペース

道路台帳平面図

鳥取県

調整年月	平成23年3月	図面縮尺	1:1,000	路線コード	15-183	道路種別	国道	路線名	国道183号	区間	26-2~27-2	図面番号	41-24
------	---------	------	---------	-------	--------	------	----	-----	--------	----	-----------	------	-------

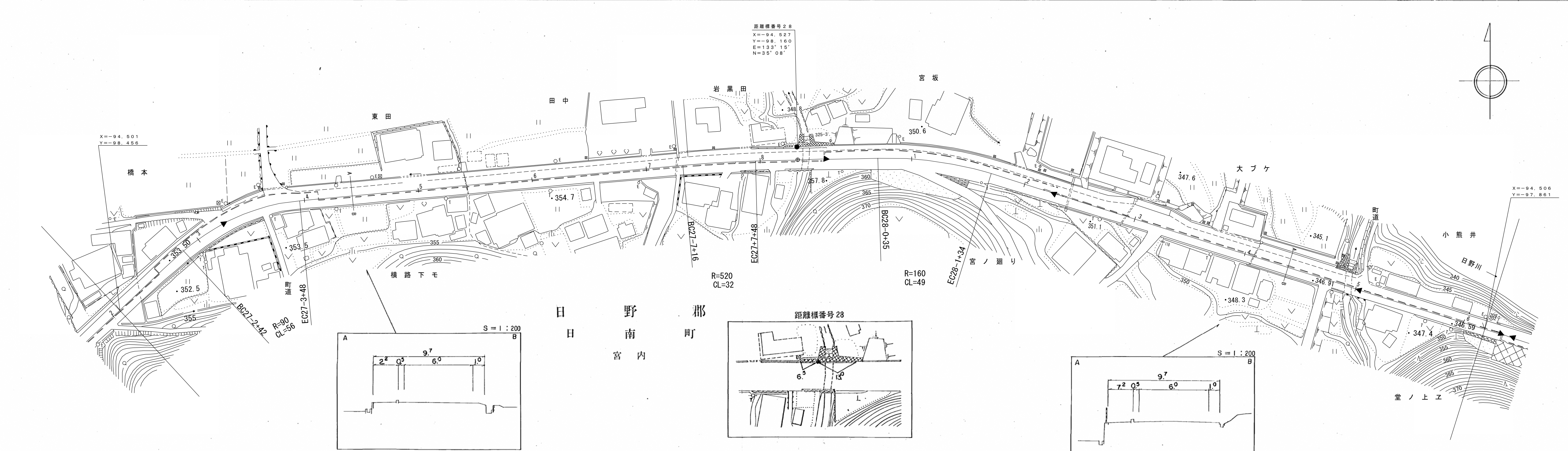
日野郡
日南町
宮内



車道幅員	W=6.0
路面種類	
縦断勾配	0.7%, 0.1%, 1.2%, 3.0%, 1.8%, 0.1%
距離程	26-4+9, 26-8+9, 26-9+9, 26-12+9, 27-0+21

株式会社 アイテック
 有限会社 江府技研コンサルタント
 有限会社 日野測量設計
 株式会社 広洋コンサルタント

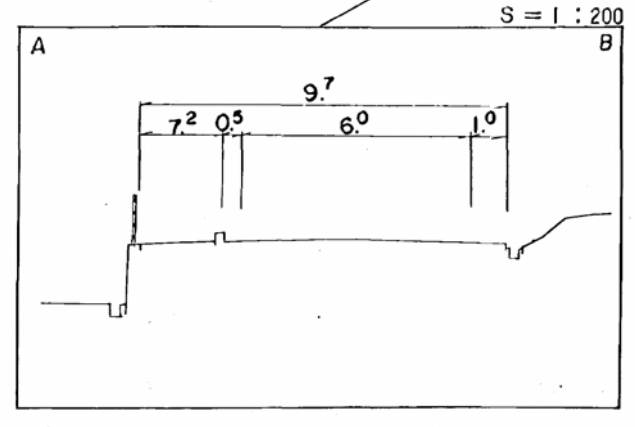
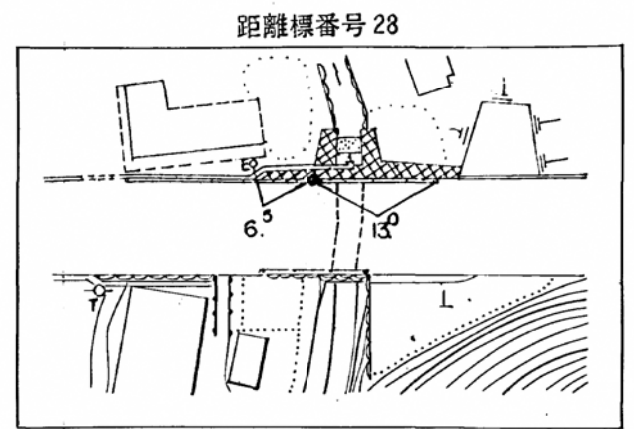
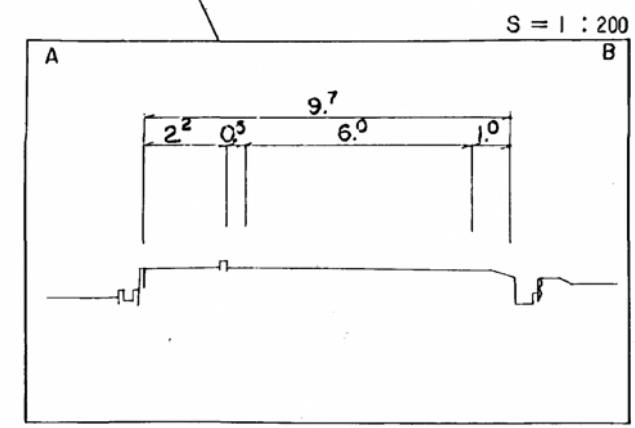
調製年月	平成 17 年 3 月	図面縮尺	1:1,000	路線コード	15-183	道路種別	国 道	路線名	国 道 183 号	区 間	27-2~28-6	図面番号	41-25
------	-------------	------	---------	-------	--------	------	-----	-----	-----------	-----	-----------	------	-------



距離標番号 28
 X=-94.527
 Y=-98.160
 E=133°15'
 N=35°08'

X=-94.501
 Y=-98.456

X=-94.506
 Y=-97.861



平成16年度 舗装補修工事 L=660m
 マイクロフィルム管理番号 (82-32)
 平成2年度 交通安全自転車歩行者車道設置工事 L=506m
 昭和62年度 防雪工事 L=860m
 平成5年度 災害防除工事 L=104m

車道幅員	W=6.0	27-4+21	+	5
路面種類	A	27-6+21	+	5
縦断勾配	0.1%	353.0	0.1%	354.0
距離程		27-4+21		28-4+5

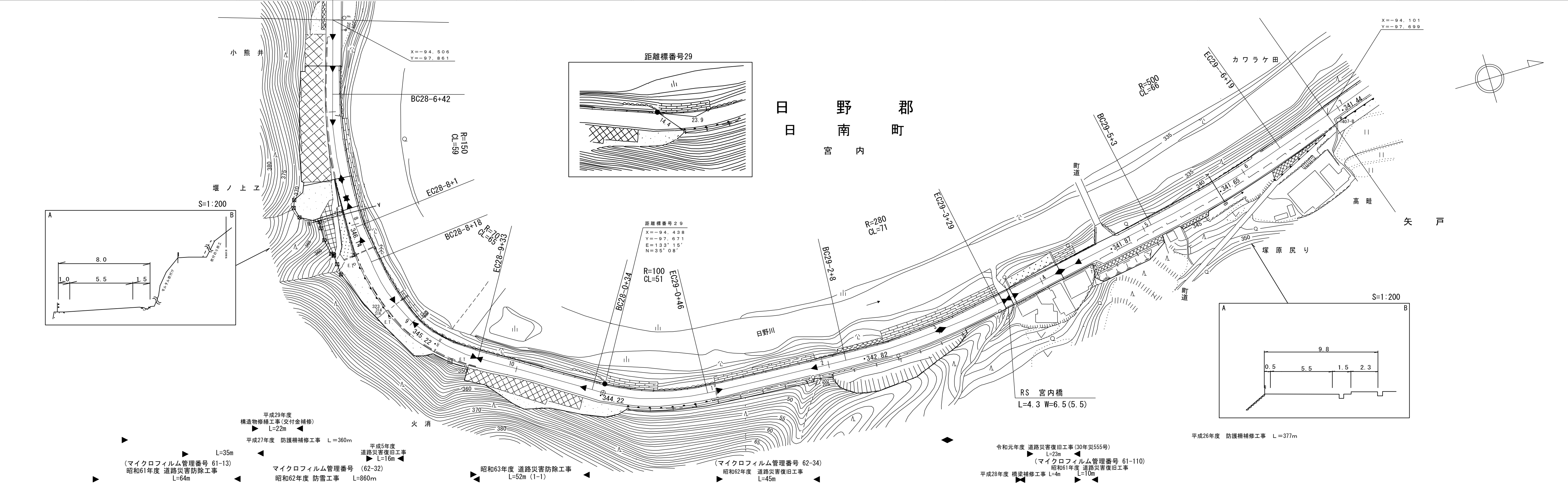
(有) 小坂測量事務所
 株式会社 広瀬測量調査事務所
 株式会社 広瀬測量調査事務所
 株式会社 広瀬測量調査事務所

「この図面は、建設省国土地理院長の承認を得て、同院所管の測量標及び測量成果を使用して調製したものである。(承認番号) 昭53 中公第 77 号」

道 路 台 帳 付 図

鳥 取 県

調整年月	令和 2 年 3 月	図面縮尺	1:1,000	路線コード	15-183	道路種別	一般国道	路線名	183号	区間	28-6~29-7	図面番号	41-26
------	------------	------	---------	-------	--------	------	------	-----	------	----	-----------	------	-------



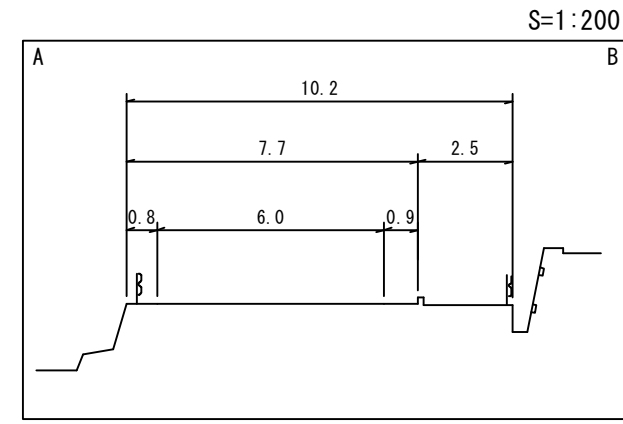
車道幅員	W=5.5	28-6 +34
路面種類	A	
縦断勾配	1.6%	
距離程	<div style="display: flex; justify-content: space-around;"> <div style="border: 1px solid black; border-radius: 50%; padding: 5px;">340.8</div> <div style="border: 1px solid black; border-radius: 50%; padding: 5px;">342.1</div> </div>	29-7 +34

ナダ株シア株
 イニ式ンサ式
 ンニ会ワヒ会
 支社技コ社
 研ア研ソ
 コルコサー
 ン株トルパ
 ナ式スサタス
 レ会ペルン
 タスト株式
 社ト株式
 未株式
 会社

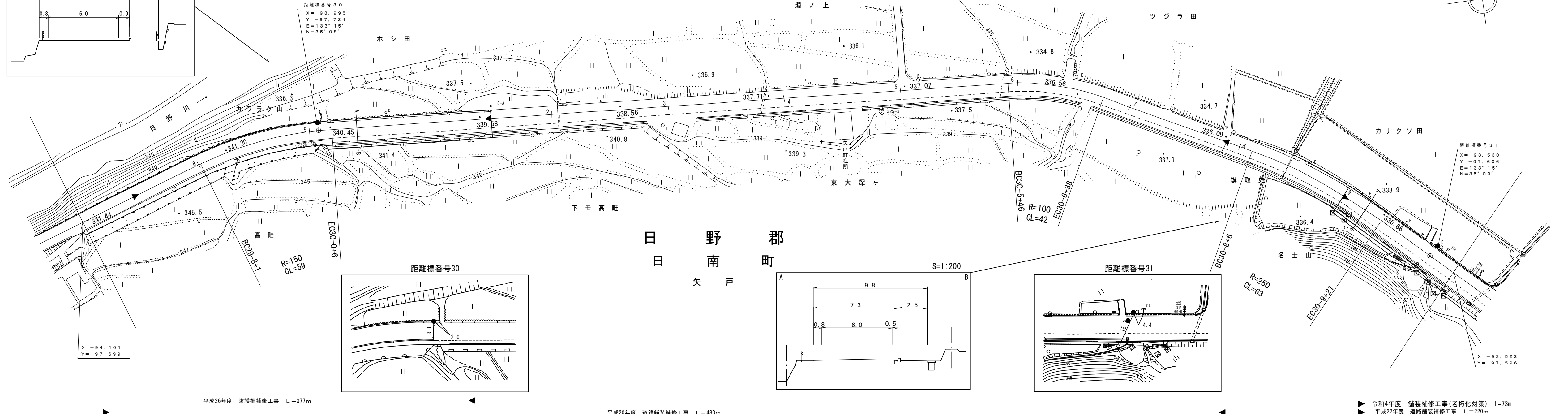
道 路 台 帳 付 図

鳥 取 県

調整年月	令和5年3月	図面縮尺	1:1,000	路線コード	15-183	道路種別	国 道	路線名	国道 183 号	区 間	29-7~31-0	図面番号	41-27
------	--------	------	---------	-------	--------	------	-----	-----	----------	-----	-----------	------	-------



距離標番号 30
 X=-93.995
 Y=-97.724
 E=133°15'
 N=35°08'



距離標番号 31
 X=-93.530
 Y=-97.606
 E=133°15'
 N=35°09'

X=-94.101
 Y=-97.699

X=-93.522
 Y=-97.596

平成26年度 防護柵補修工事 L=377m

平成20年度 道路舗装補修工事 L=480m

令和4年度 舗装補修工事(老朽化対策) L=73m
 平成22年度 道路舗装補修工事 L=220m

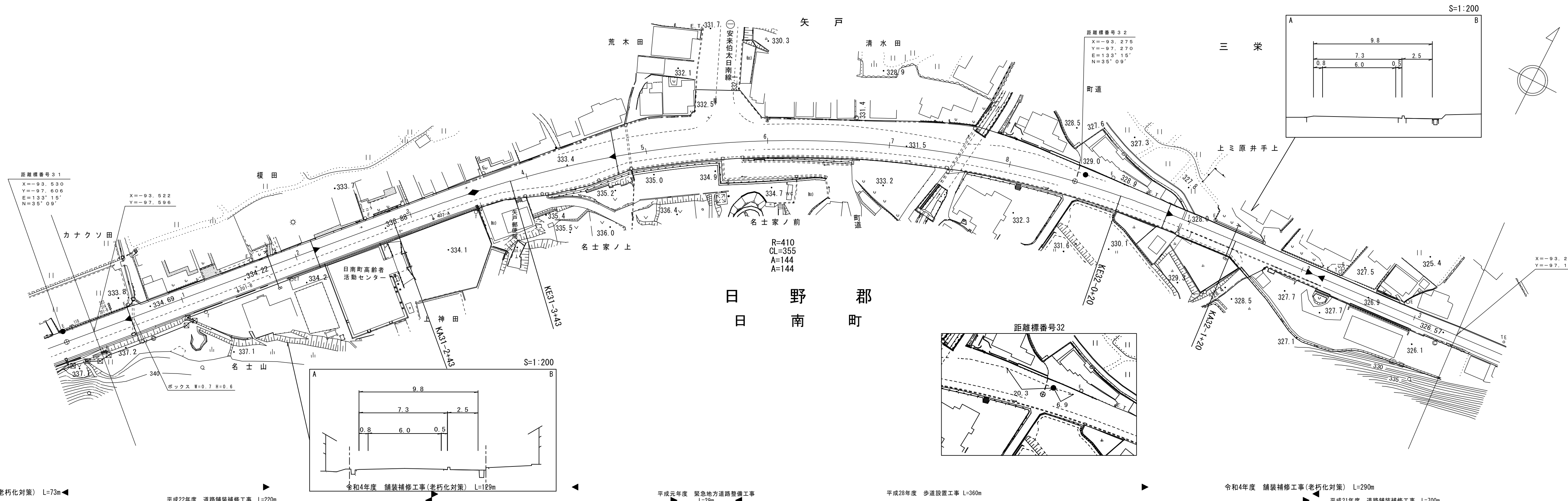
車道幅員	W=6.0
路面種類	A
縦断勾配	0.4% 1.6% 0.5% 1.6%
距離程	30-5 +11 336.9 30-9 +11 335.9

アサヒコンサルタント株式会社

道 路 台 帳 付 図

鳥 取 県

調整年月	令和 5年 3月	図面縮尺	1:1,000	路線コード	15-183	道路種別	一般国道	路線名	183号	区間	31-1~32-3	図面番号	41-28
------	----------	------	---------	-------	--------	------	------	-----	------	----	-----------	------	-------



車道幅員	W=6.0
路面種類	A
縦断勾配	
距離程	

株式会社 アイテックス

令和4年度 舗装補修工事(老朽化対策) L=73m
 平成22年度 道路舗装補修工事 L=220m
 令和4年度 舗装補修工事(老朽化対策) L=129m
 平成元年度 緊急地方道路整備工事 L=29m
 平成28年度 歩道設置工事 L=360m
 令和4年度 舗装補修工事(老朽化対策) L=290m
 平成21年度 道路舗装補修工事 L=700m