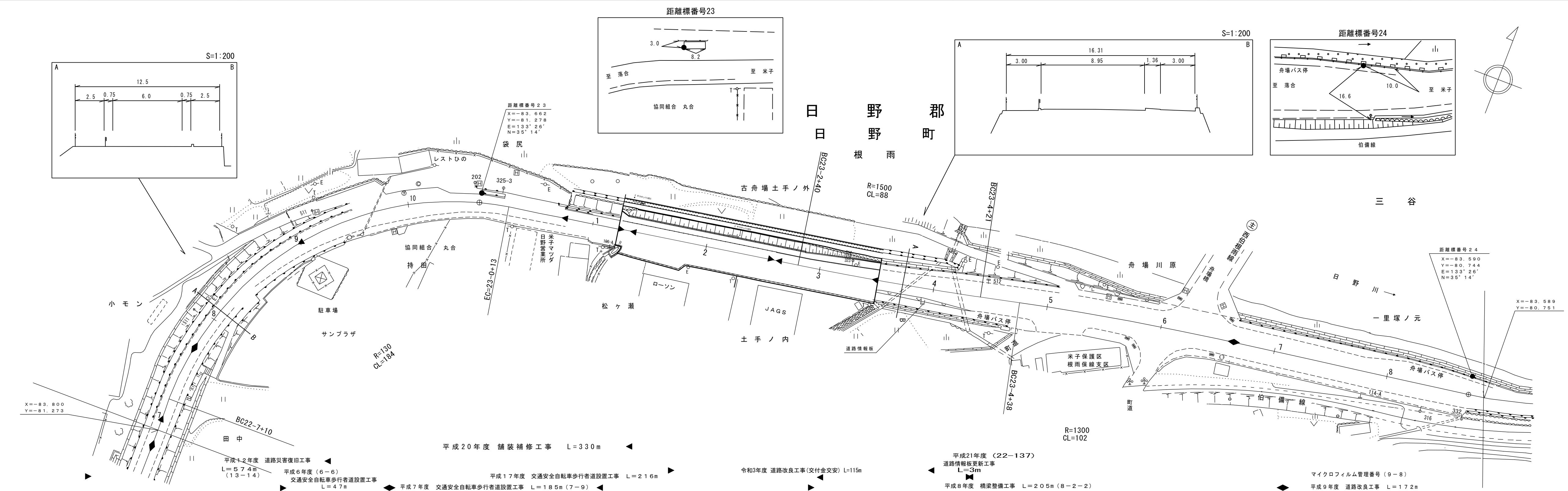


道 路 台 帳 付 図

鳥 取 県

調整年月	令和 4 年 3 月	図面縮尺	1:1,000	路線コード	15-181	道路種別	一般国道	路線名	181号	区間	22-7~24-0	図面番号	75-22
------	------------	------	---------	-------	--------	------	------	-----	------	----	-----------	------	-------



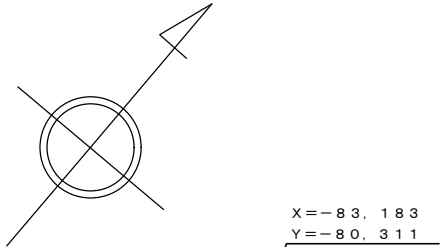
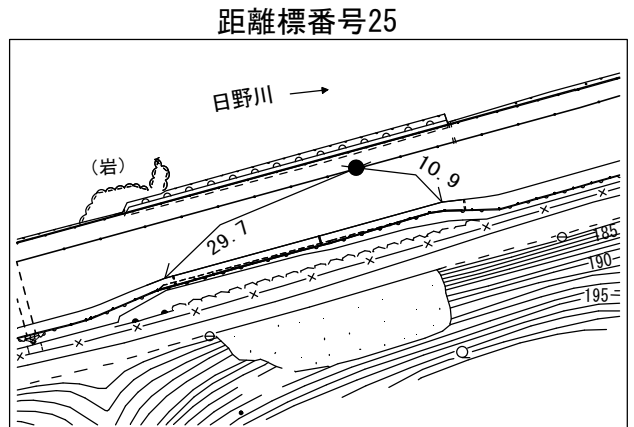
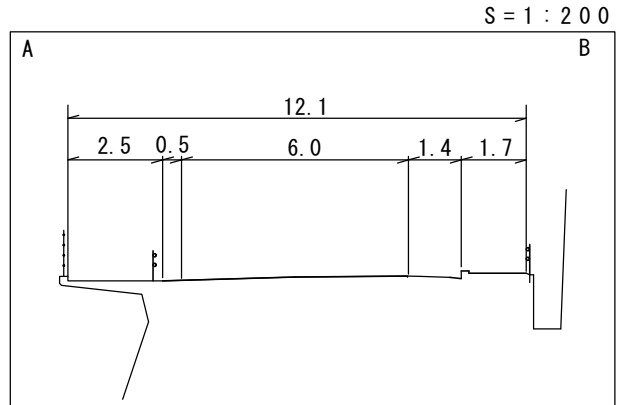
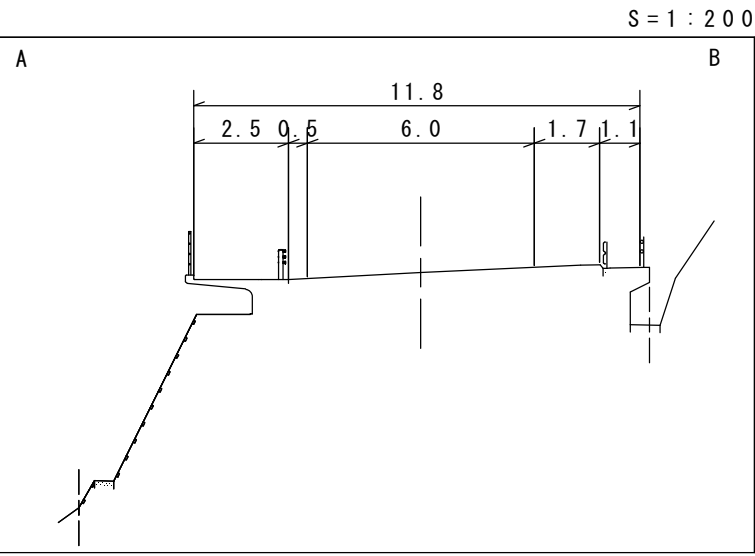
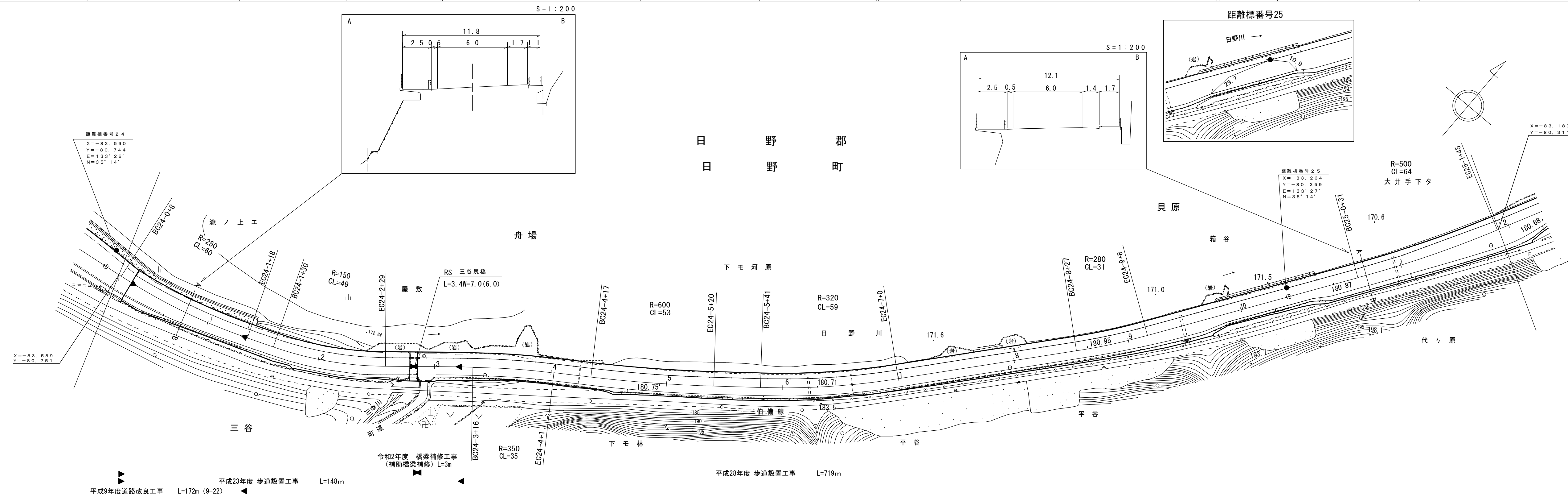
車道幅員	W=6.0
路面種類	A
縦断勾配	
距離程	

株式会社 日化技研
 株式会社 アイテック
 株式会社 アートスペース
 (株)日新コンサルタント
 (有)小坂測量事務所

道路台帳付図

鳥取県

調整年月	令和3年3月	図面縮尺	1:1,000	路線コード	15-181	道路種別	一般国道	路線名	181号	区間	24-1~25-2	図面番号	75-23
------	--------	------	---------	-------	--------	------	------	-----	------	----	-----------	------	-------



車道幅員	W=6.0
路面種類	A
縦断勾配	0.8% (up), 0.2% (down)
距離程	24-1+20 to 25-2+25

株式会社
アートスペース

「この地図は、建設省国土地理院長の承認を得て、同院所管の測量標及び測量成果を使用して調製したものである。(承認番号) 昭53 中公第 77 号」

道 路 台 帳 付 図

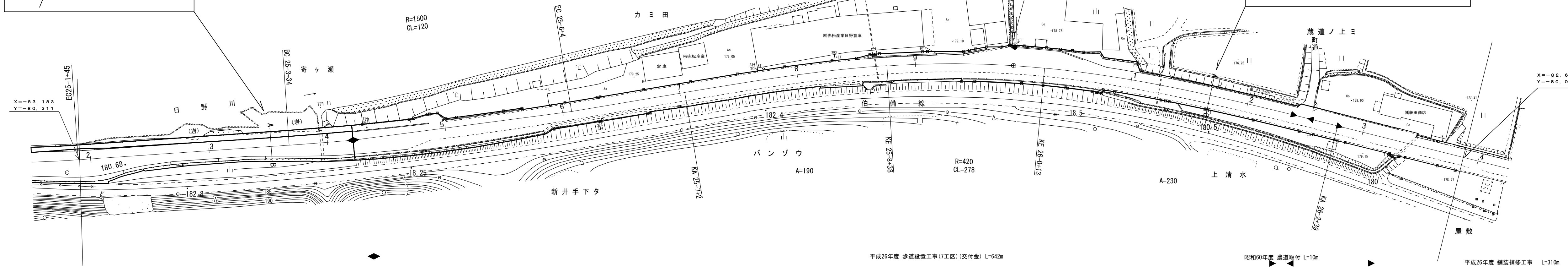
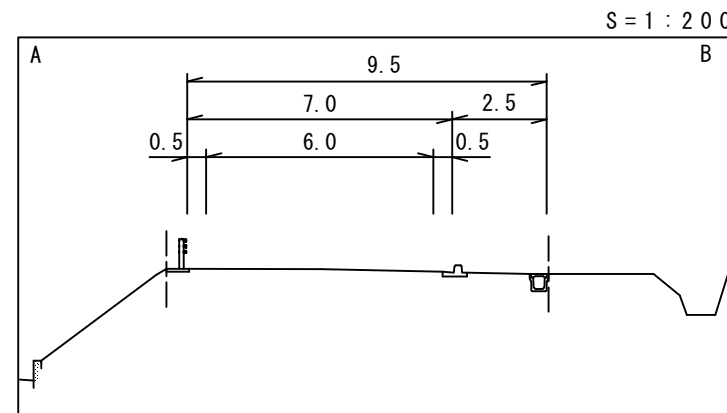
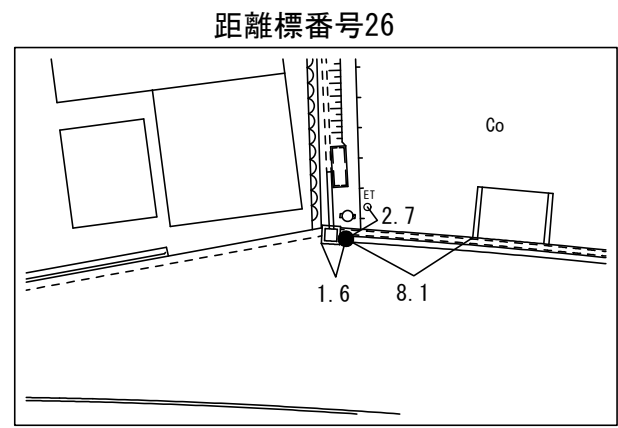
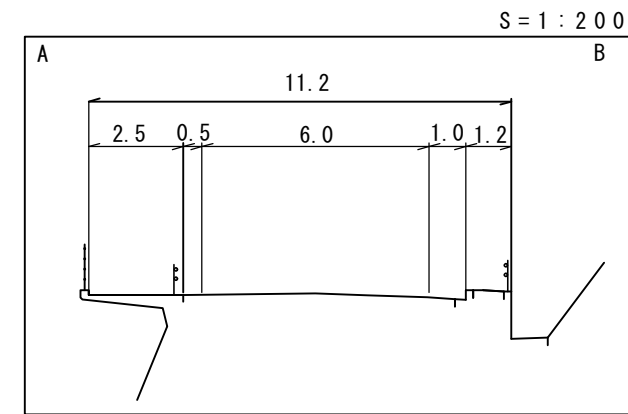
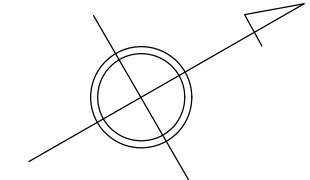
鳥 取 県

調整年月	平成 29 年 3 月	図面縮尺	1:1,000	路線コード	15-181	道路種別	一般国道	路線名	1 8 1 号	区間	25-2 ~ 26-4	図面番号	75-24
------	-------------	------	---------	-------	--------	------	------	-----	---------	----	-------------	------	-------

日 野 郡
日 野 町

貝 原

設計区分	N5交通	設計CBR	12%
表層	再生密粒度(改質位1型)	t=5cm	
基層	再生密粒度(ストアス)	t=5cm	
上層路盤	粒度調整碎石(M-30)	t=10cm	
下層路盤	再生切込砕石(Rc-40)	t=15cm	
設計区間	25-4+11 ~ 26-2+39		
施工年度	平成26年度		



平成26年度 歩道設置工事(7工区)(交付金) L=642m

昭和60年度 農道取付 L=10m

平成26年度 舗装補修工事 L=310m

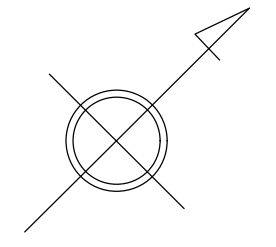
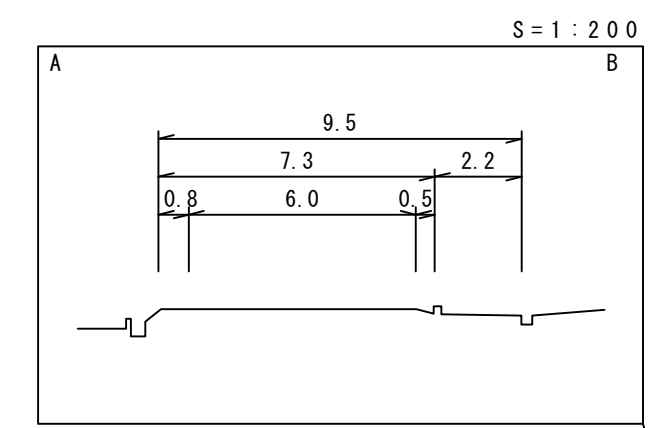
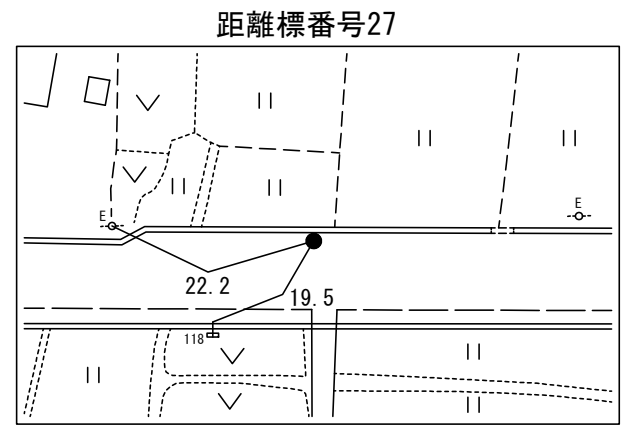
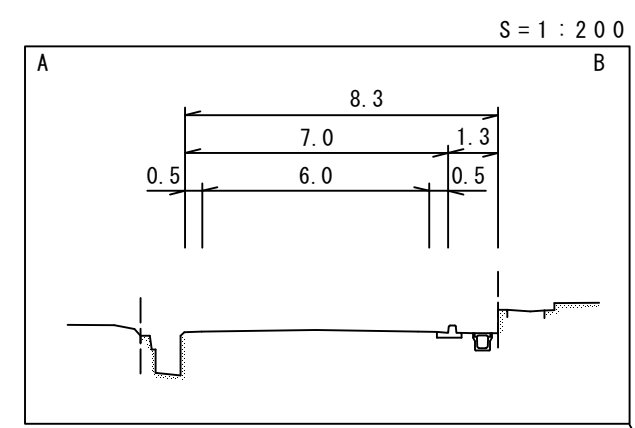
車道幅員	W=6.0	
路面種類	A	
縦断勾配	2.0%	0.8%
距離程	25-3+13	26-2+39

株式会社アイテック

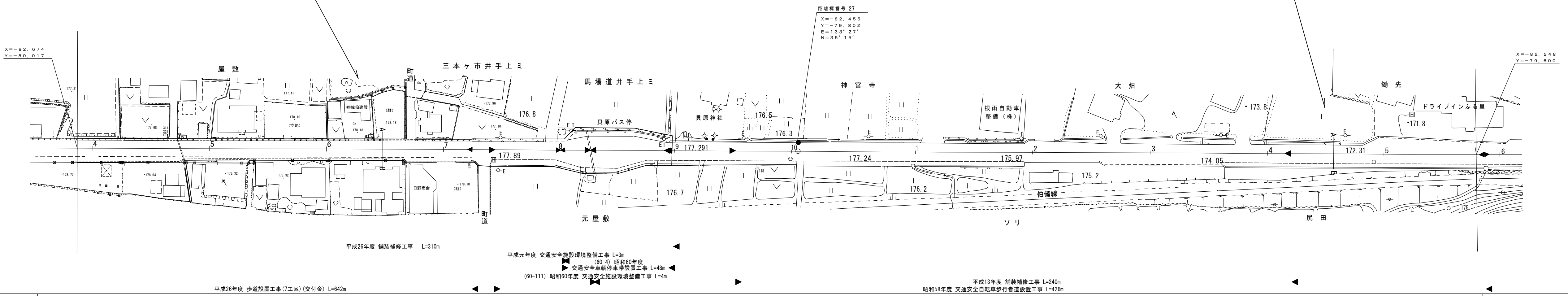
道路台帳付図

鳥取県

調整年月	平成28年3月	図面縮尺	1:1,000	路線コード	15-181	道路種別	国道	路線名	国道181号	区間	26-4~27-6	図面番号	75-25
------	---------	------	---------	-------	--------	------	----	-----	--------	----	-----------	------	-------



日野郡
日野町
貝原



平成26年度 舗装補修工事 L=310m

平成元年度 交通安全施設環境整備工事 L=3m
(60-4) 昭和60年度
交通安全車輛停車帯設置工事 L=48m
(60-111) 昭和60年度 交通安全施設環境整備工事 L=4m

平成26年度 歩道設置工事(7工区)(交付金) L=642m

平成13年度 舗装補修工事 L=240m
昭和58年度 交通安全自転車歩行者道設置工事 L=426m

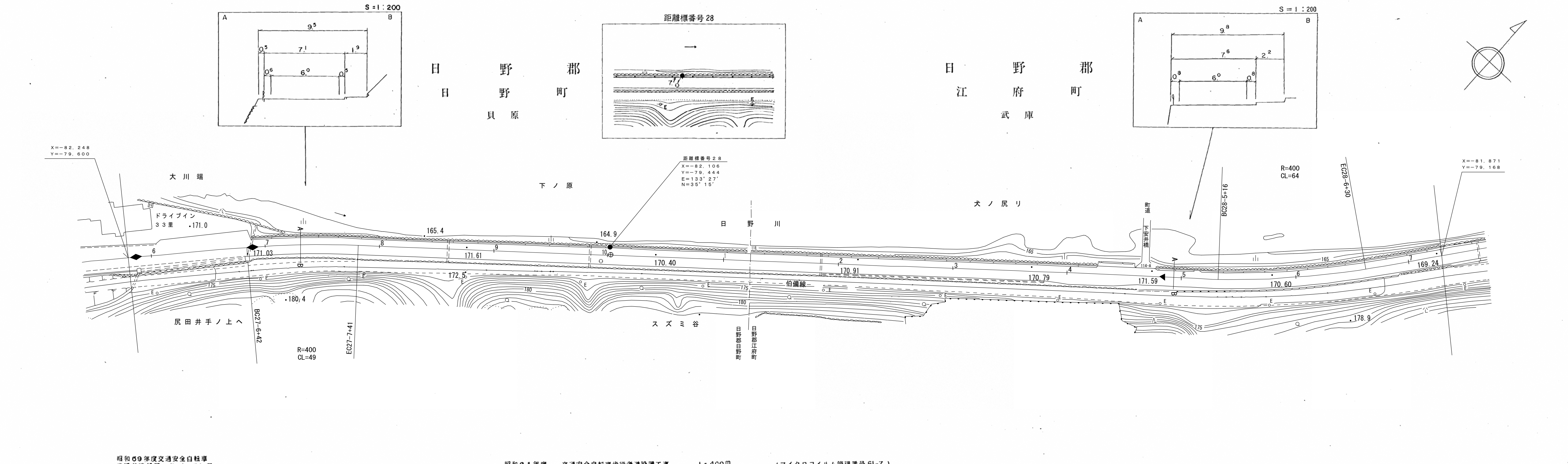
車道幅員	W=6.0												
路面種類	A												
縦断勾配	0.4% 1.5% 0% 2.1% 2.6% 1.1%												
距離程	26-7 +14	178.1	26-8 +23	177.2	27-0 +20	177.2	27-4 +20	173.1	27-5 +20	171.8			

アサヒコンサルタント株式会社

道 路 台 帳 平 面 図

鳥 取 県

調製年月	昭和 62 年 3 月	図面縮尺	1:1,000	路線コード	15-181	道路種別	国 道	路線名	国 道 181 号	区 間	27-6~28-7	図面番号	75-26
------	-------------	------	---------	-------	--------	------	-----	-----	-----------	-----	-----------	------	-------



車道幅員													
路面種類													
縦断勾配		1.1%	1.0%	0.2%	2.0%	0.6%	1.7%						
距離程		27-7+02	27-7+42		28-3+21	28-4+21	28-5+21						

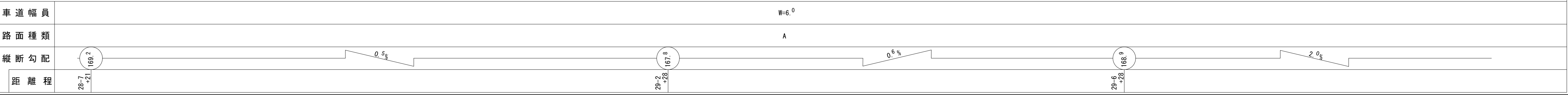
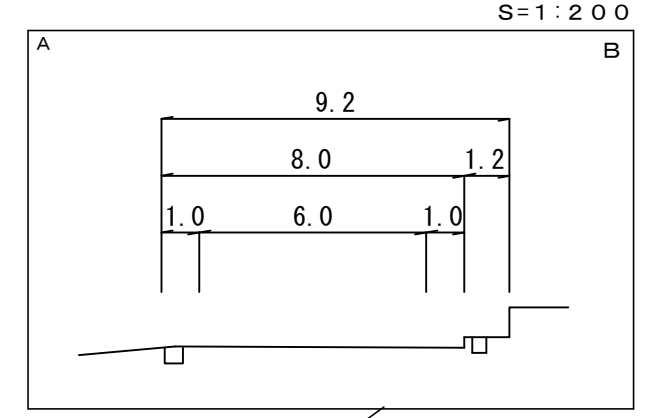
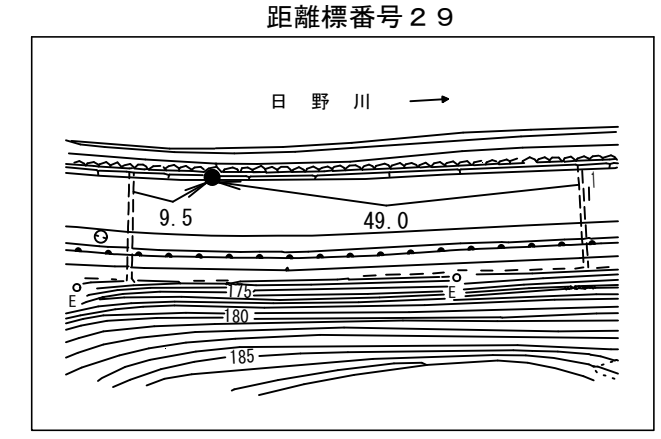
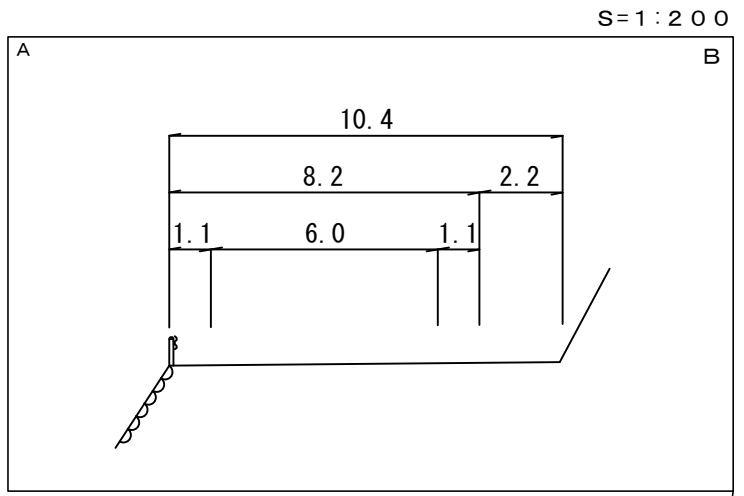
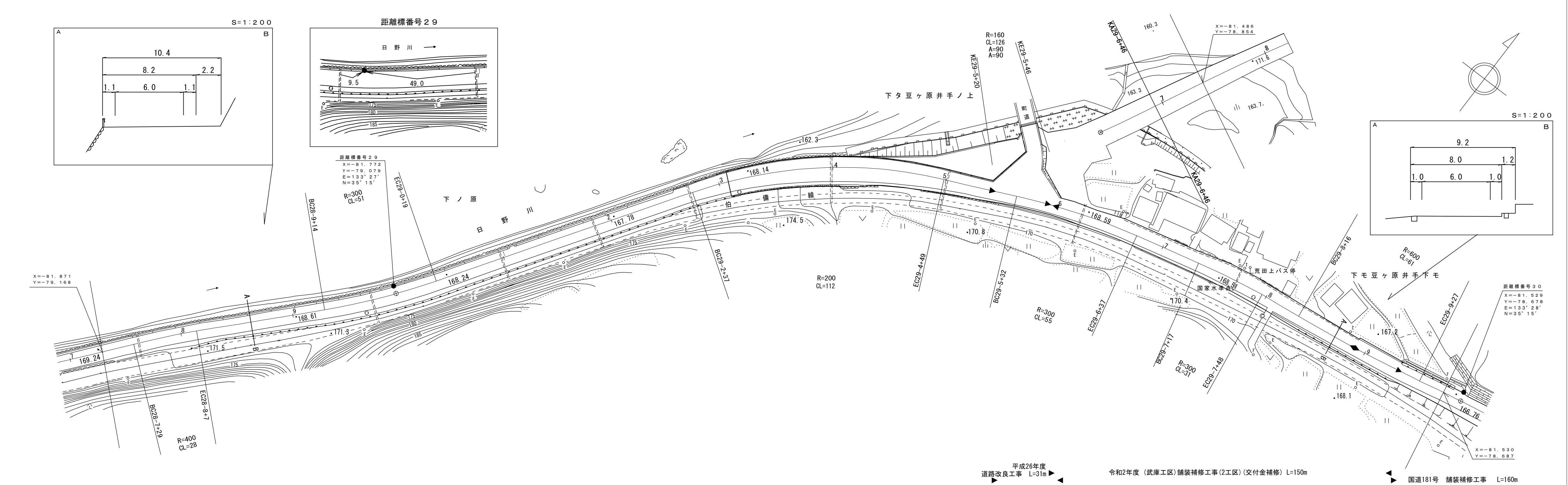
有限会社 江府測量事務所 日新測量設計

この地図は、建設省国土院院長の承認を得て、同院所管の測量標及び測量成果を使用して調製したものである。(承認番号) 昭53 中公測 77 号

道 路 台 帳 付 図

鳥 取 県

調整年月	令和3年3月	図面縮尺	1:1000	路線コード	15-181	道路種別	一般国道	路線名	181号	区間	28-7~30-0	図面番号	75-27
------	--------	------	--------	-------	--------	------	------	-----	------	----	-----------	------	-------



車道幅員	W=6.0
路面種類	A
縦断勾配	0.5%, 0.6%, 2.0%
距離程	28-7+21, 29-2+28, 29-6+28

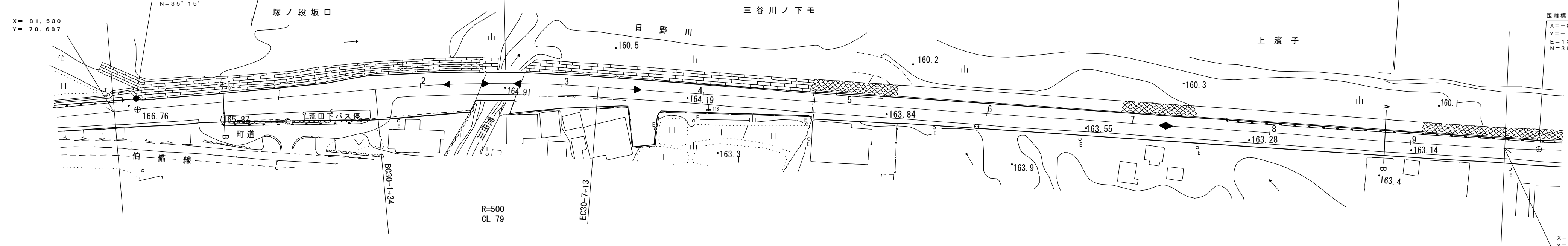
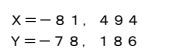
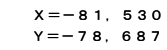
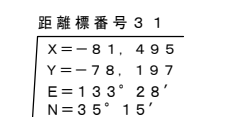
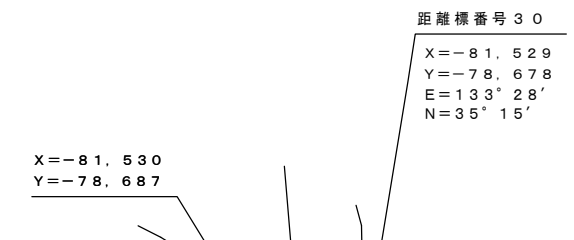
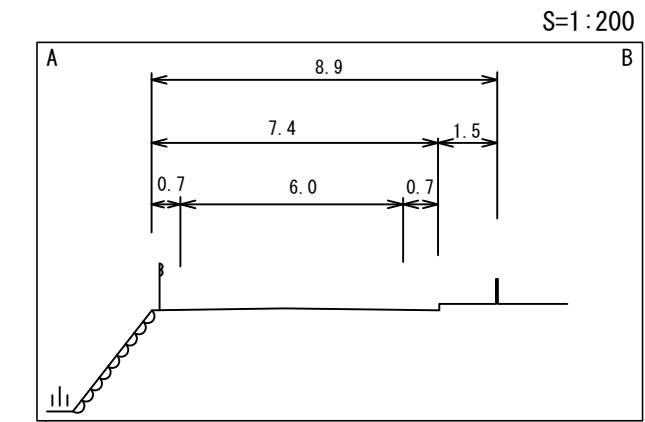
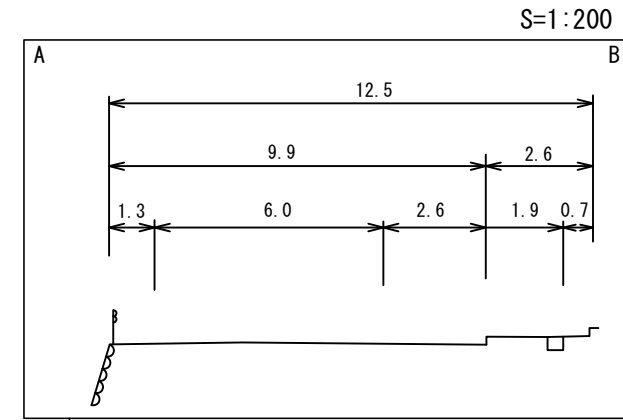
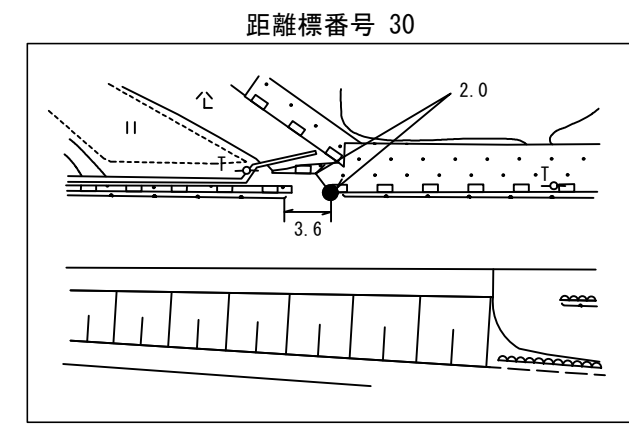
平成26年度 道路改良工事 L=31m
 令和2年度 (武庫工区) 舗装補修工事(2工区)(交付金補修) L=150m
 国道181号 舗装補修工事 L=160m

株式会社マツモトサーベイコンサルタント
 株式会社アイテック
 株式会社ミット
 株式会社航測株式会社
 株式会社サルタント
 株式会社アイテック
 株式会社ミット

道路台帳付図

鳥取県

調整年月	令和2年3月	図面縮尺	1:1,000	路線コード	15-181	道路種別	一般国道	路線名	181号	区間	30-0~31-0	図面番号	75-28
------	--------	------	---------	-------	--------	------	------	-----	------	----	-----------	------	-------



令和元年度 舗装補修工事 L=160m 令和元年度 橋梁補修工事(荒田橋) L=14m 平成28年度 舗装補修工事 L=188m 平成28年度 舗装補修工事 L=290m

車道幅員	W=6.0
路面種類	A
縦断勾配	2.0% 0.6%
距離程	30-0 30-2 30-3 31-0

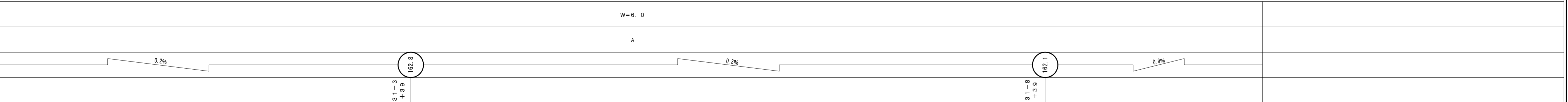
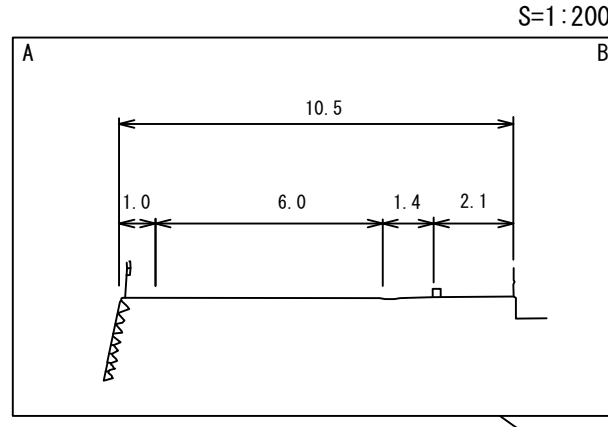
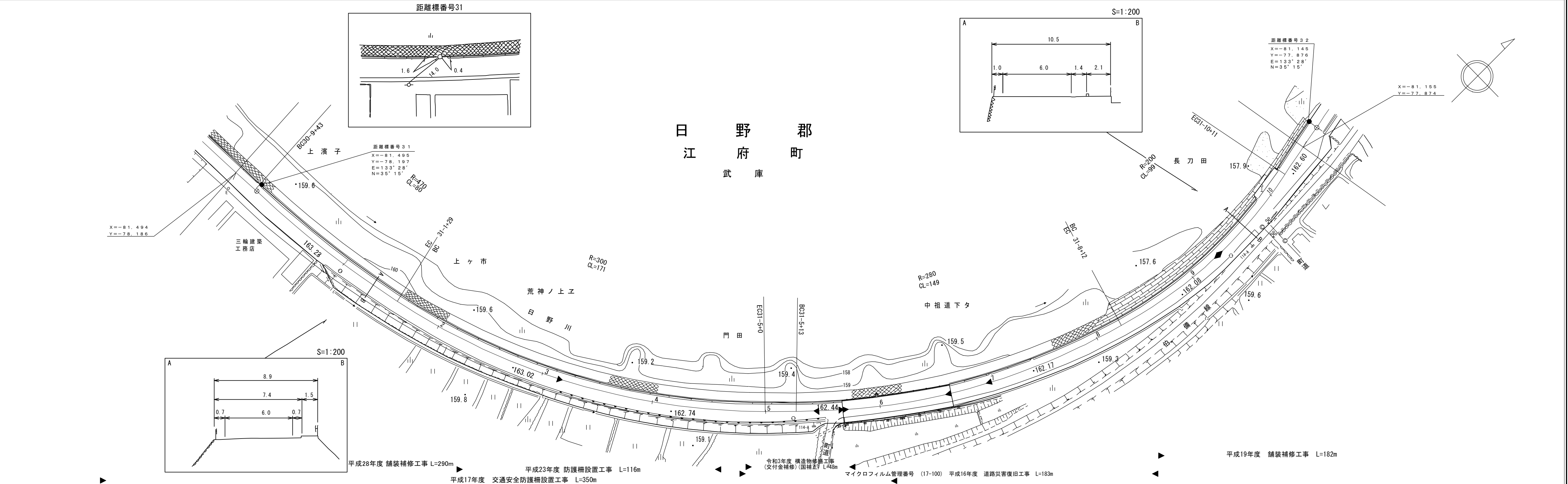
サンイン技術コンサルタント株式会社

「この地図は、建設省国土地理院長の承認を得て、同院所管の測量標及び測量成果を使用して調製したものである。(承認番号)昭53 中公第 77 号」

道 路 台 帳 付 図

鳥 取 県

調整年月	令和4年3月	図面縮尺	1:1,000	路線コード	15-181	道路種別	一般国道	路線名	181号	区間	31-0~32-0	図面番号	75-29
------	--------	------	---------	-------	--------	------	------	-----	------	----	-----------	------	-------



車道幅員	
路面種類	
縦断勾配	1.391
距離程	309+9.9 +2.0 +3.0

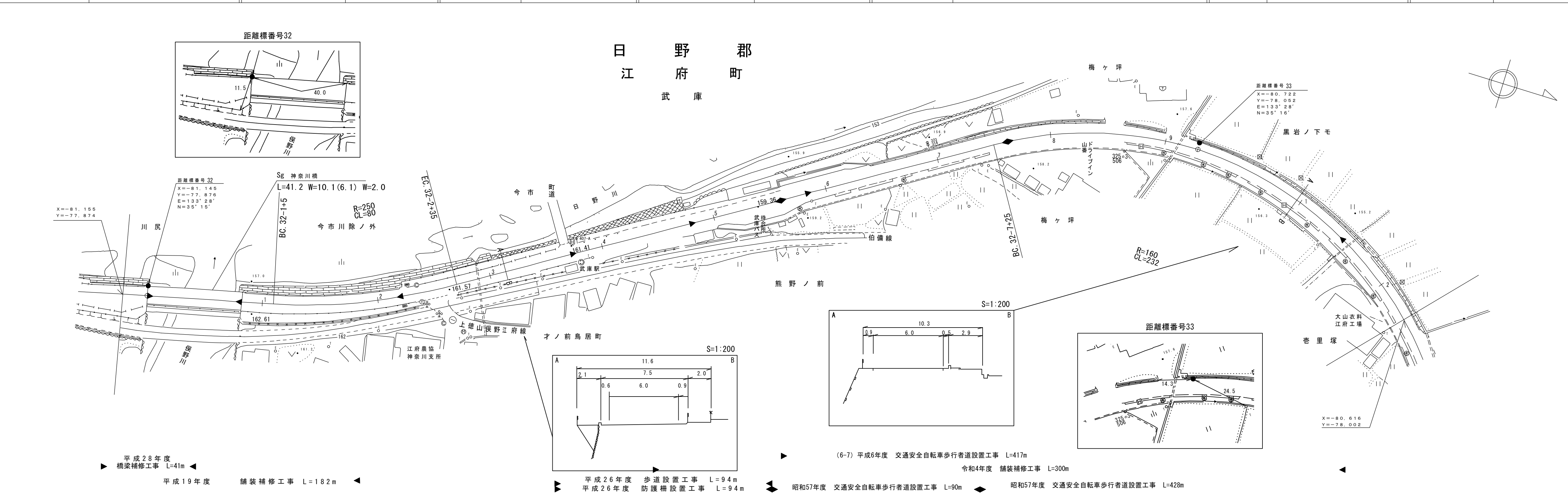
株式会社アイテック
株式会社アトスペース

「この地図は、建設省国土院長の承認を得て、同院所管の測量標及び測量成果を使用して調製したものである。(承認番号)昭53 中公第 77 号」

道 路 台 帳 付 図

鳥 取 県

調製年月	令和6年3月	図面縮尺	1:1,000	路線コード	15-181	道路種別	一般国道	路線名	181号	区間	32-0~33-2	図面番号	75-30
------	--------	------	---------	-------	--------	------	------	-----	------	----	-----------	------	-------



車道幅員	W=6.0	
路面種類	A	
縦断勾配	0.8%	
距離程	32-0 +5	32-7 +31

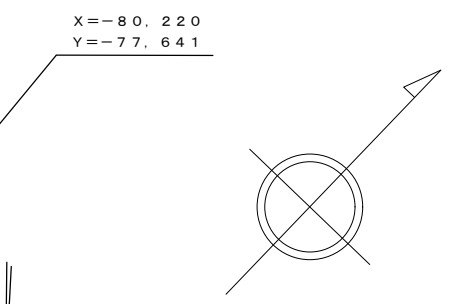
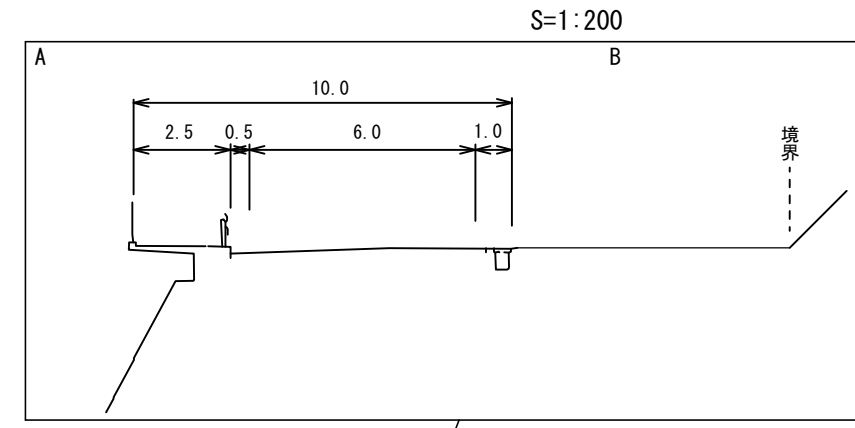
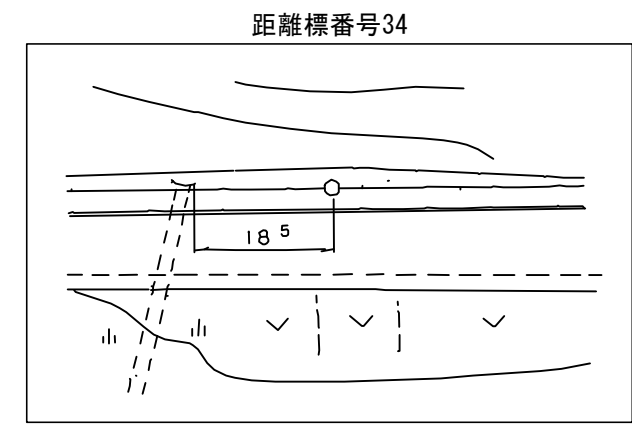
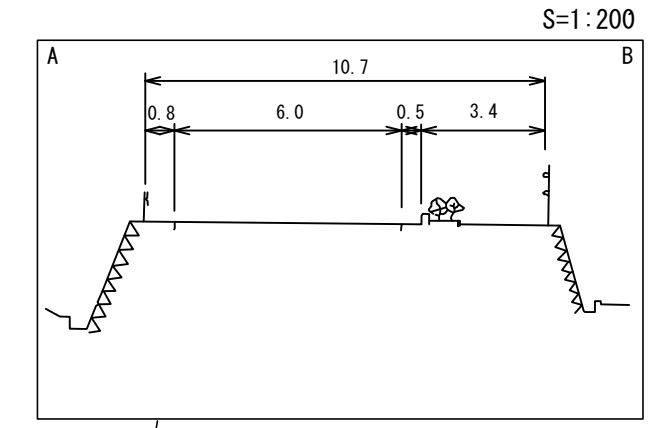
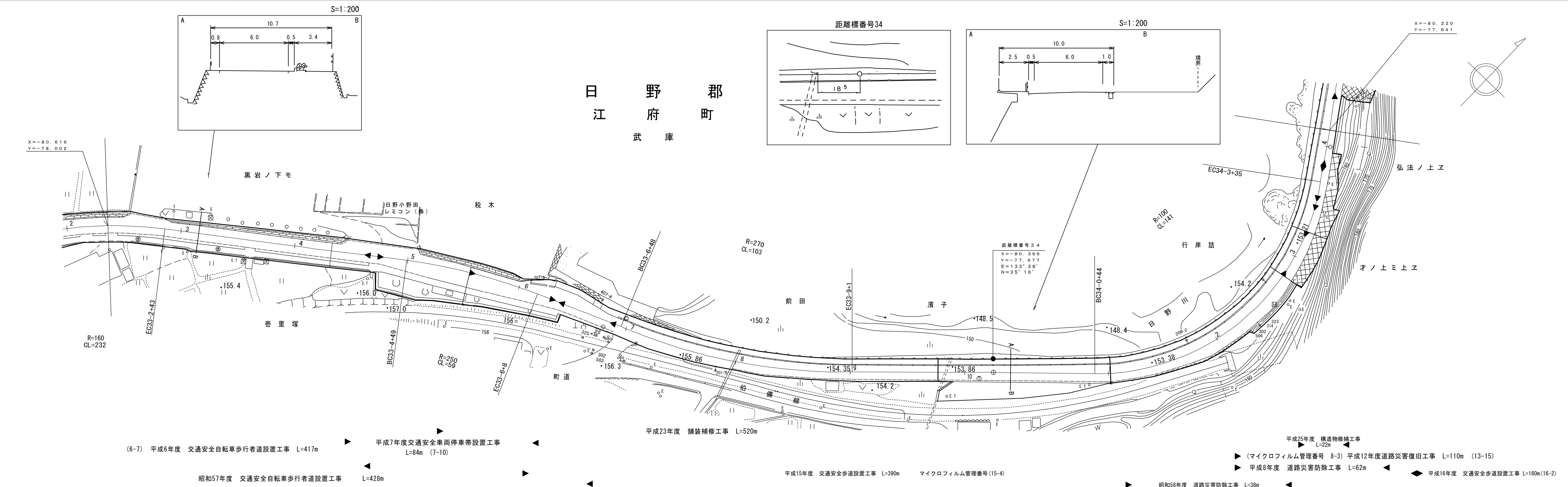
株式会社マツモトサーベイコンサルタント
アサヒコンサルタント株式会社

「この地図は、建設省国土地理院長の承認を得て、同院所管の測量標及び測量成果を使用して調製したものである。(承認番号)昭53 中公第 77 号」

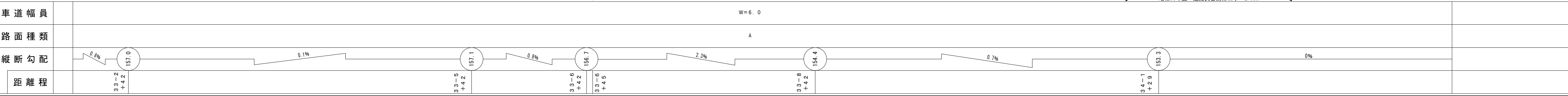
道路台帳付図

鳥取県

調製年月	令和2年3月	図面縮尺	1:1,000	路線コード	15-181	道路種別	一般国道	路線名	181号	区間	33-3~34-4	図面番号	75-31
------	--------	------	---------	-------	--------	------	------	-----	------	----	-----------	------	-------



- 昭和57年度 交通安全自転車歩行者道設置工事 L=428m
- 平成6年度 交通安全自転車歩行者道設置工事 L=417m
- 平成7年度 交通安全車両帯設置工事 L=84m (7-10)
- 平成23年度 舗装補修工事 L=520m
- 平成15年度 交通安全歩道設置工事 L=390m
- マイクロフィルム管理番号(15-4)
- 昭和58年度 道路災害防除工事 L=38m
- 平成8年度 道路災害防除工事 L=62m
- 平成12年度 道路災害復旧工事 L=110m (13-15)
- 平成25年度 構造物修繕工事 L=22m
- 平成16年度 交通安全歩道設置工事 L=160m(16-2)



サンイン技術コンサルタント株式会社

「この地図は、建設省国土地理院長の承認を得て、同院所管の測量標及び測量成果を使用して調製したものである。(承認番号)昭53 中公第 77 号」