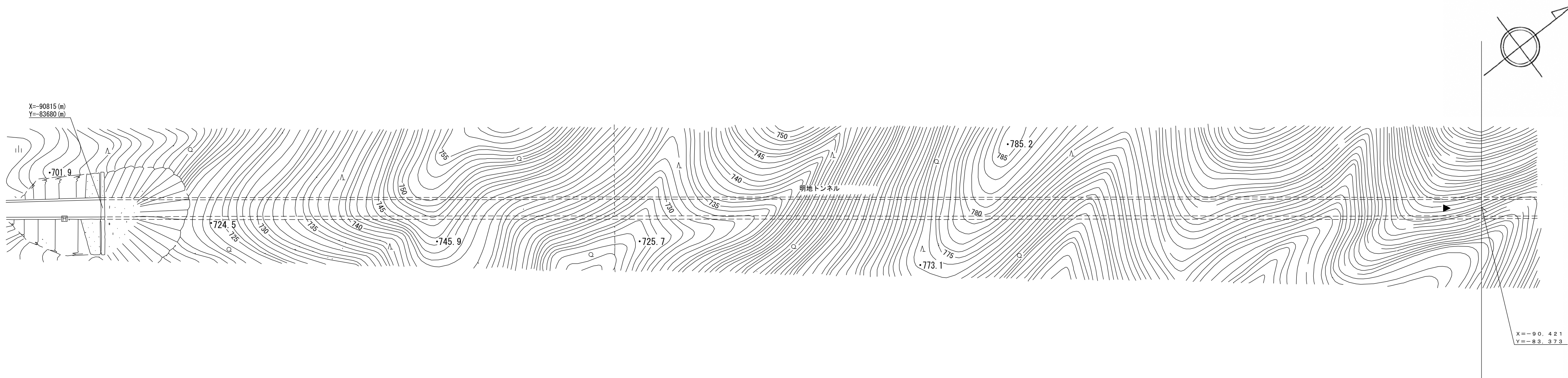


# 道 路 台 帳 平 面 図

鳥 取 県

調製年月	平成 19 年 3 月	図面縮尺	1:1,000	路線コード	15-180	道路種別	国 道	路線名	国 道 180 号	区 間	図面番号	103-1
------	-------------	------	---------	-------	--------	------	-----	-----	-----------	-----	------	-------



車道幅員	
路面種類	
縦断勾配	
距離程	

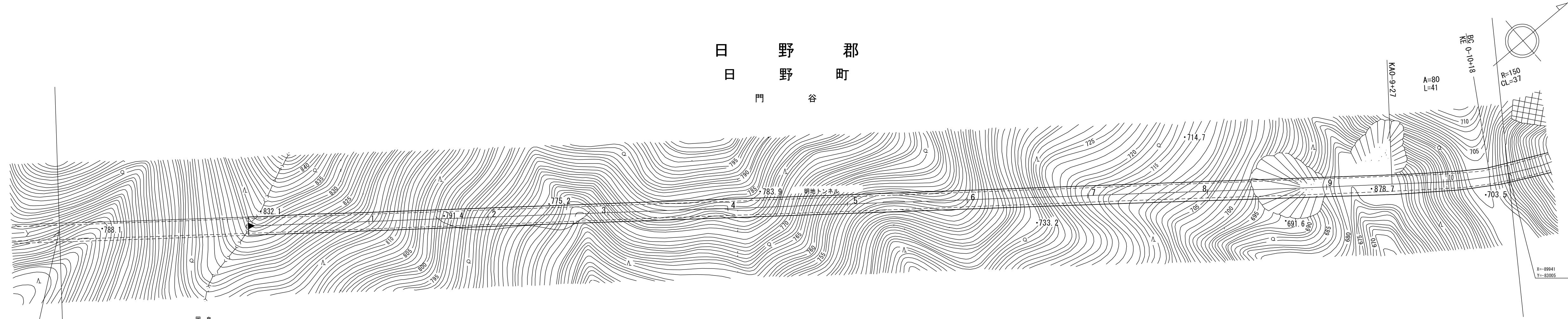
(有) アジア航測株式会社  
イゾミ設計コンサルタント

「この図は、建設省国土院院長の承認を得て、同院所管の測量標及び測量成果を使用して調製したものである。」 (承認番号) 昭53 中公第 77 号

# 道 路 台 帳 付 図

鳥 取 県

調製年月	平成28年3月	図面縮尺	1:1,000	路線コード	15-180	道路種別	一般国道	路線名	180号	区間	0-0~0-10	図面番号	103-2
------	---------	------	---------	-------	--------	------	------	-----	------	----	----------	------	-------



X=-90.421  
Y=-83.373

岡山県新見市  
鳥取県日野郡  
管理区間起点  
日野町門谷  
認定起点  
岡山市

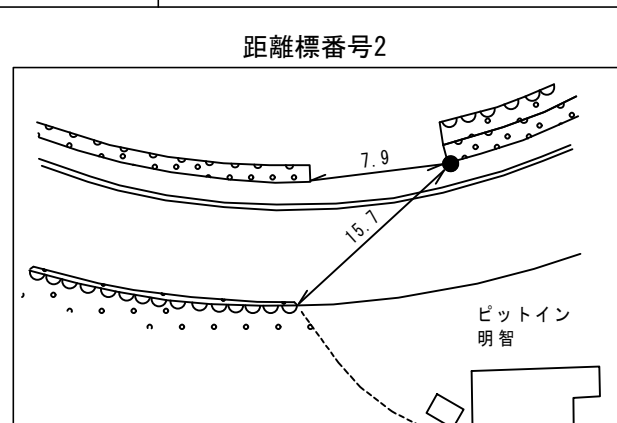
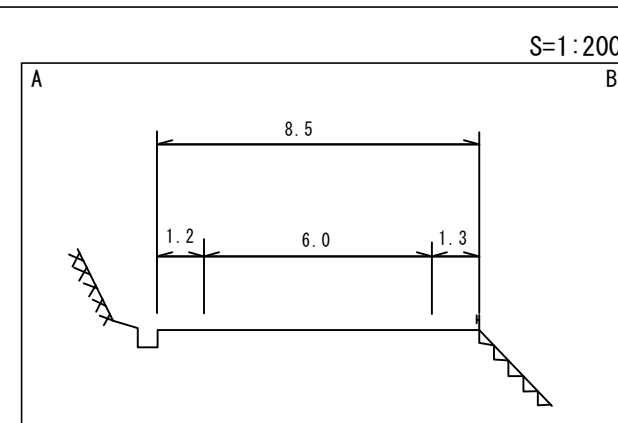
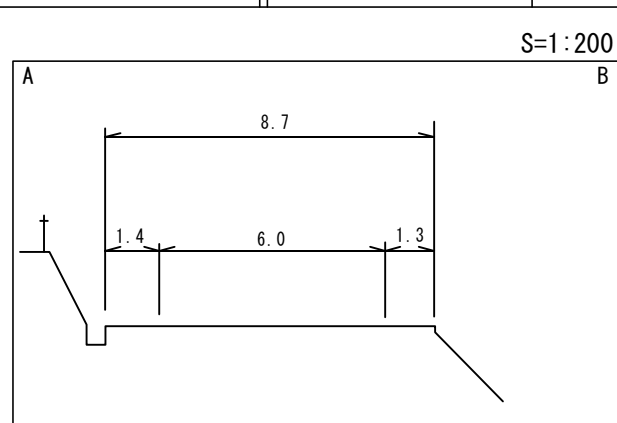
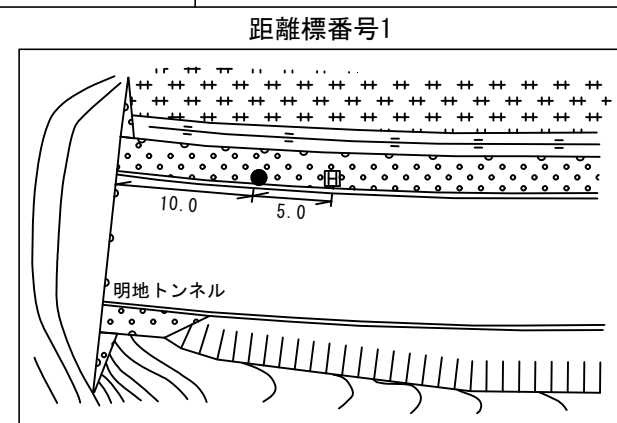
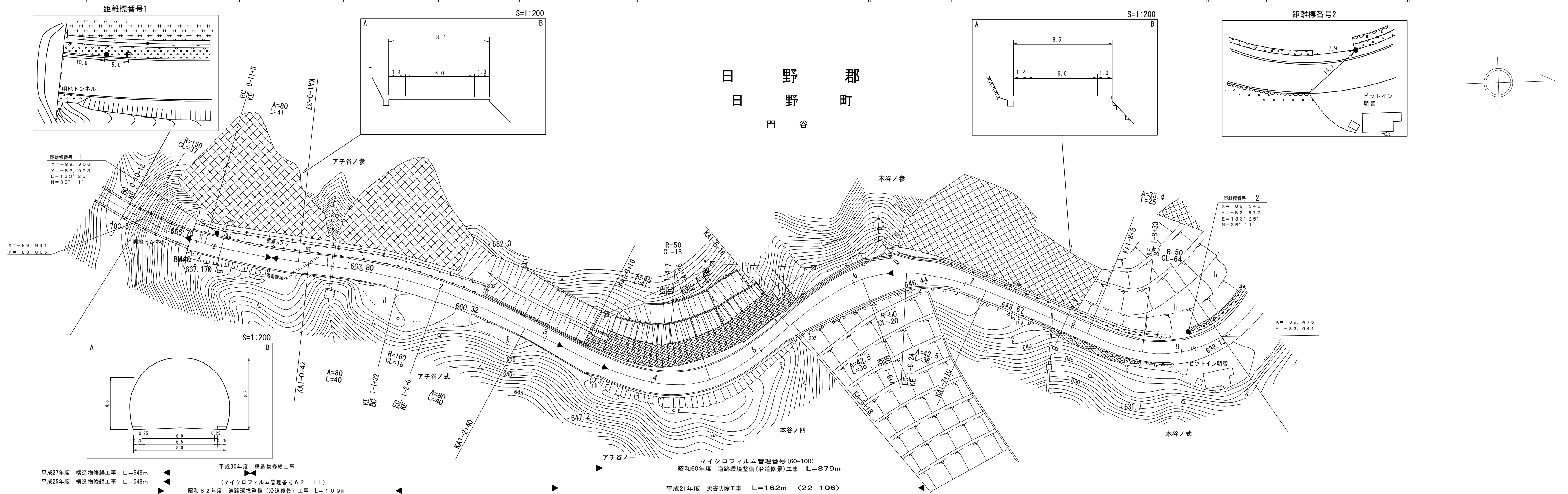
平成27年度 構造物修繕工事 L=548m  
平成25年度 構造物修繕工事 L=548m  
平成18年度 防雪工事 L=1848m (18-100)

車道幅員							W=6.0
路面種類							C
縦断勾配	○						
距離程	0+0 +0						

# 道 路 台 帳 付 図

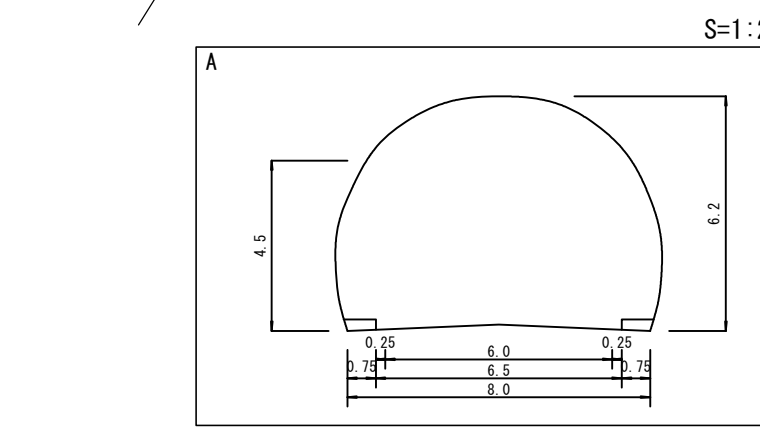
鳥 取 県

調製年月	令和2年3月	図面縮尺	1:1,000	路線コード	15-180	道路種別	一般国道	路線名	180号	区間	0-11~2-0	図面番号	103-3
------	--------	------	---------	-------	--------	------	------	-----	------	----	----------	------	-------



距離標番号 1  
X=-89.906  
Y=-82.993  
E=133°25'  
N=35°11'

距離標番号 2  
X=-89.546  
Y=-82.877  
E=133°25'  
N=35°11'



平成27年度 構造物修繕工事 L=548m  
平成25年度 構造物修繕工事 L=548m  
平成30年度 構造物修繕工事  
昭和62年度 道路環境整備(沿道修景)工事 L=109m  
(マイクロフィルム管理番号62-11)

マイクロフィルム管理番号(60-100)  
昭和60年度 道路環境整備(沿道修景)工事 L=879m  
平成21年度 災害防除工事 L=162m (22-106)

車道幅員			W=6.0
路面種類	C	0-10 +4.8	A
縦断勾配	666.8	5.1%	659.2
距離程	0-10 +4.8	1-2 +4.0	1-5 +4.0

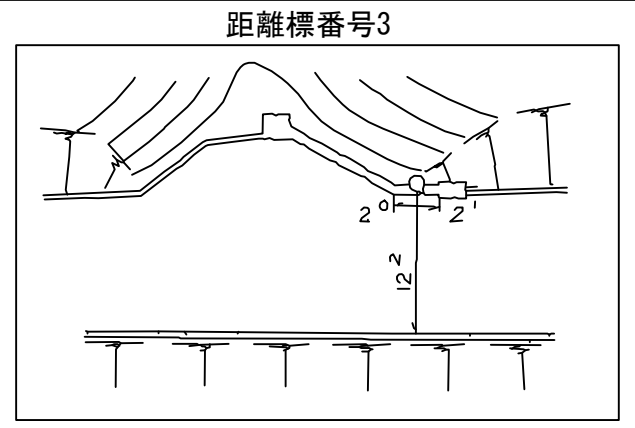
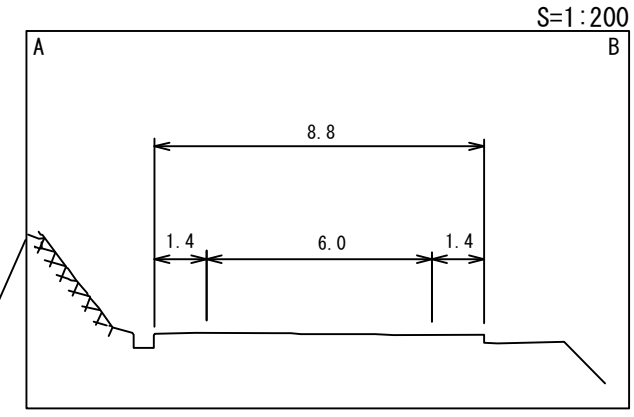
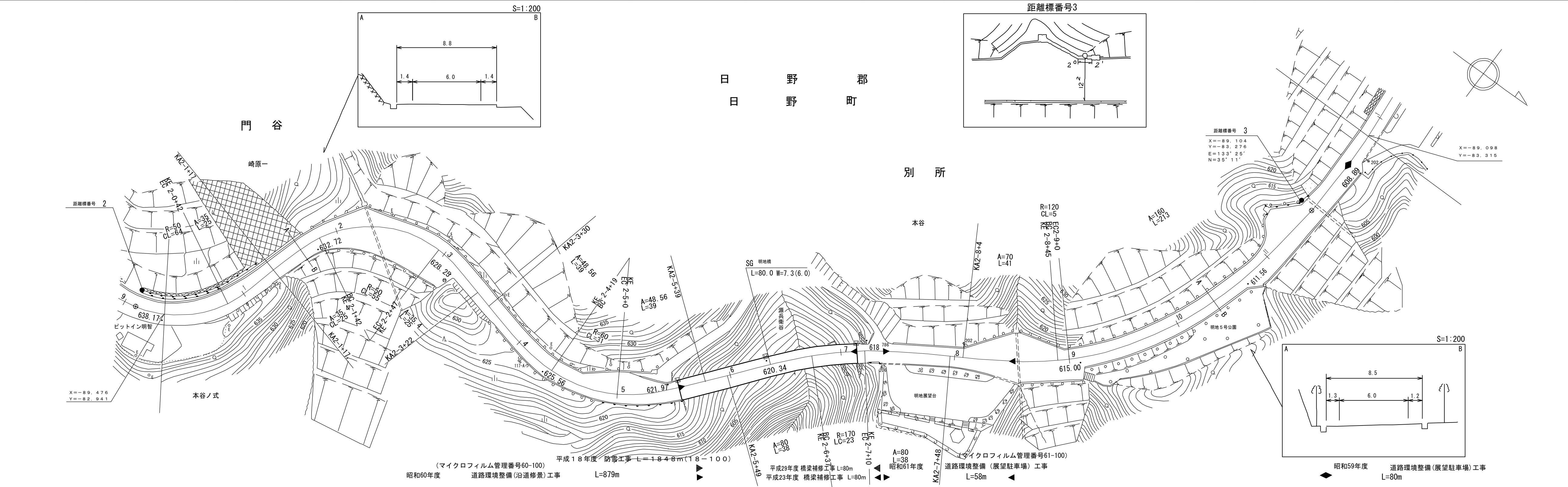
アサヒコンサルタンツ株式会社  
サンイン技術コンサルタント株式会社



# 道 路 台 帳 付 図

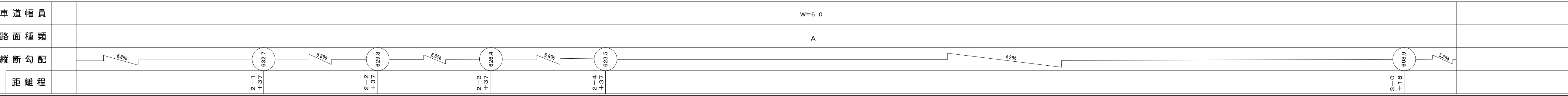
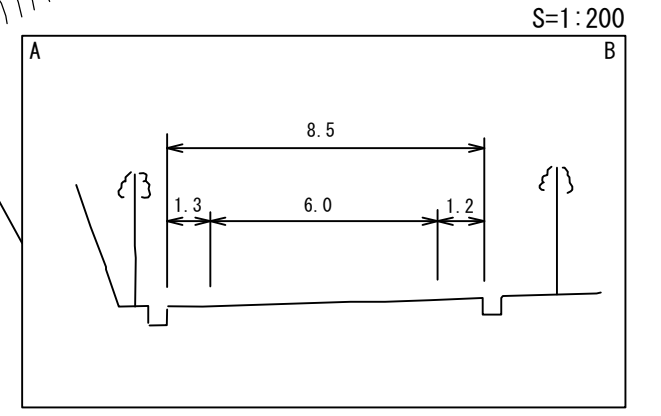
鳥 取 県

調整年月	平成30年3月	図面縮尺	1:1,000	路線コード	15-180	道路種別	国 道	路線名	国道 180 号	区 間	2-0~3-1	図面番号	103-4
------	---------	------	---------	-------	--------	------	-----	-----	----------	-----	---------	------	-------



距離標番号 3

X	-89.104
Y	-83.276
E	133° 25'
N	35° 11'

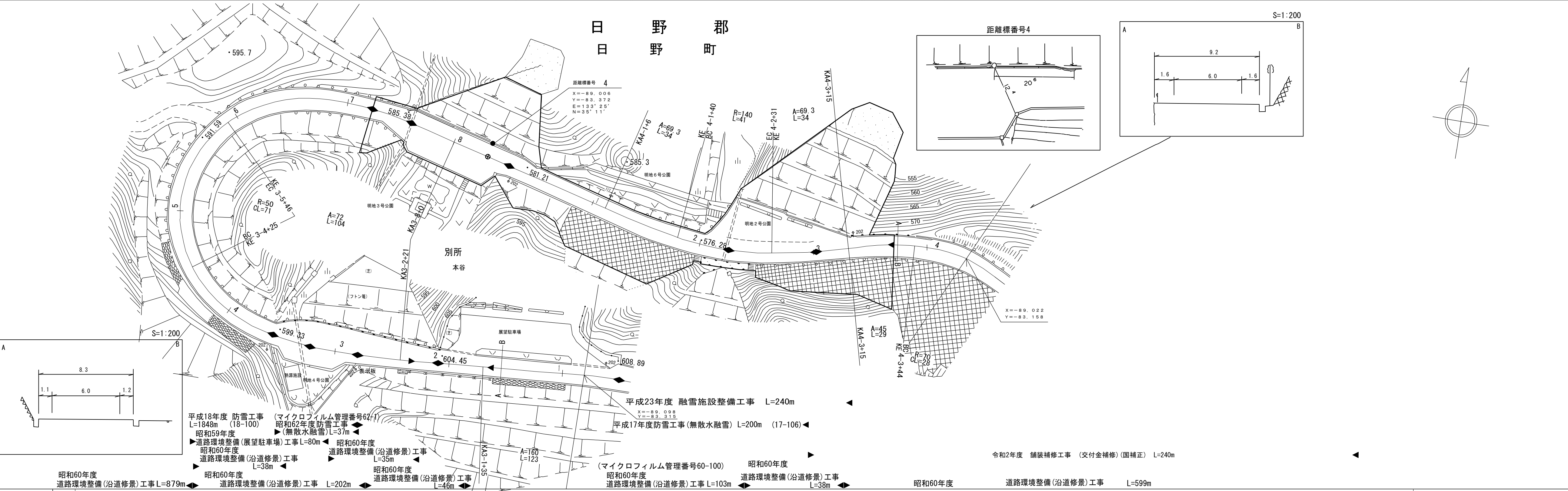


有限会社マツモトサーバイコン株式会社  
 樁コンサルタント株式会社

# 道路台帳付図

鳥取県

調整年月	令和3年3月	図面縮尺	1:1,000	路線コード	15-180	道路種別	一般国道	路線名	180号	区間	3-1~4-4	図面番号	103-5
------	--------	------	---------	-------	--------	------	------	-----	------	----	---------	------	-------



車道幅員	W=6.0											
路面種類	A											
縦断勾配	5.2%	8.7%	8.0%	7.1%	8.6%	5.9%	3.0%					
距離程	3-1+18	3-3+18	3-4+18	3-6+18	3-7+18	4-2+7						

- 平成18年度 防雪工事 L=1848m (18-100) (マイクロフィルム管理番号62-1)
- 昭和62年度 防雪工事 (無散水融雪) L=37m
- 昭和59年度 道路環境整備(展望駐車場)工事 L=80m
- 昭和60年度 道路環境整備(沿道修景)工事 L=35m
- 昭和60年度 道路環境整備(沿道修景)工事 L=38m
- 昭和60年度 道路環境整備(沿道修景)工事 L=879m
- 昭和60年度 道路環境整備(沿道修景)工事 L=202m
- 昭和60年度 道路環境整備(沿道修景)工事 L=46m
- 平成17年度 防雪工事(無散水融雪) L=200m (17-106)
- (マイクロフィルム管理番号60-100) 昭和60年度 道路環境整備(沿道修景)工事 L=103m
- 昭和60年度 道路環境整備(沿道修景)工事 L=38m
- 令和2年度 舗装補修工事(交付金補修)(国補正) L=240m
- 昭和60年度 道路環境整備(沿道修景)工事 L=599m

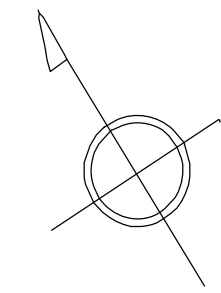
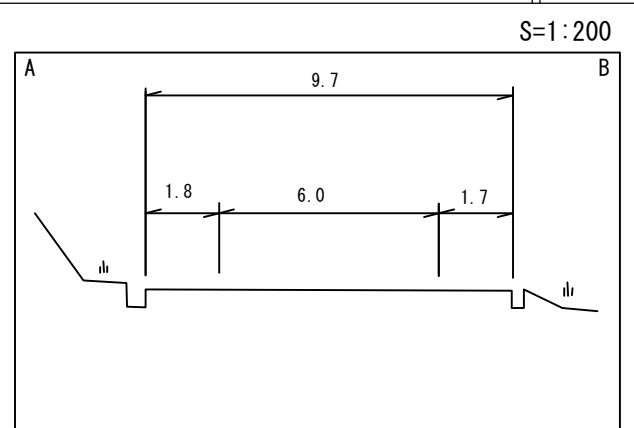
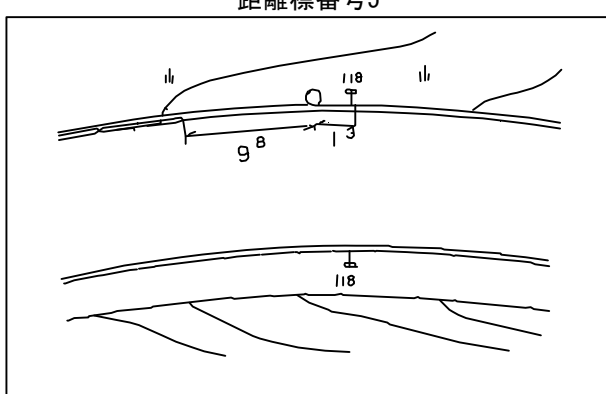
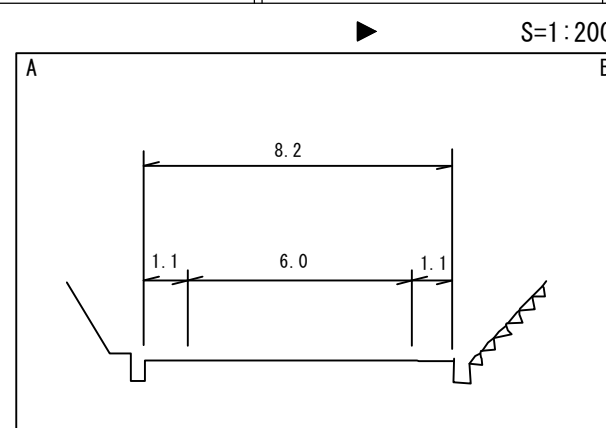
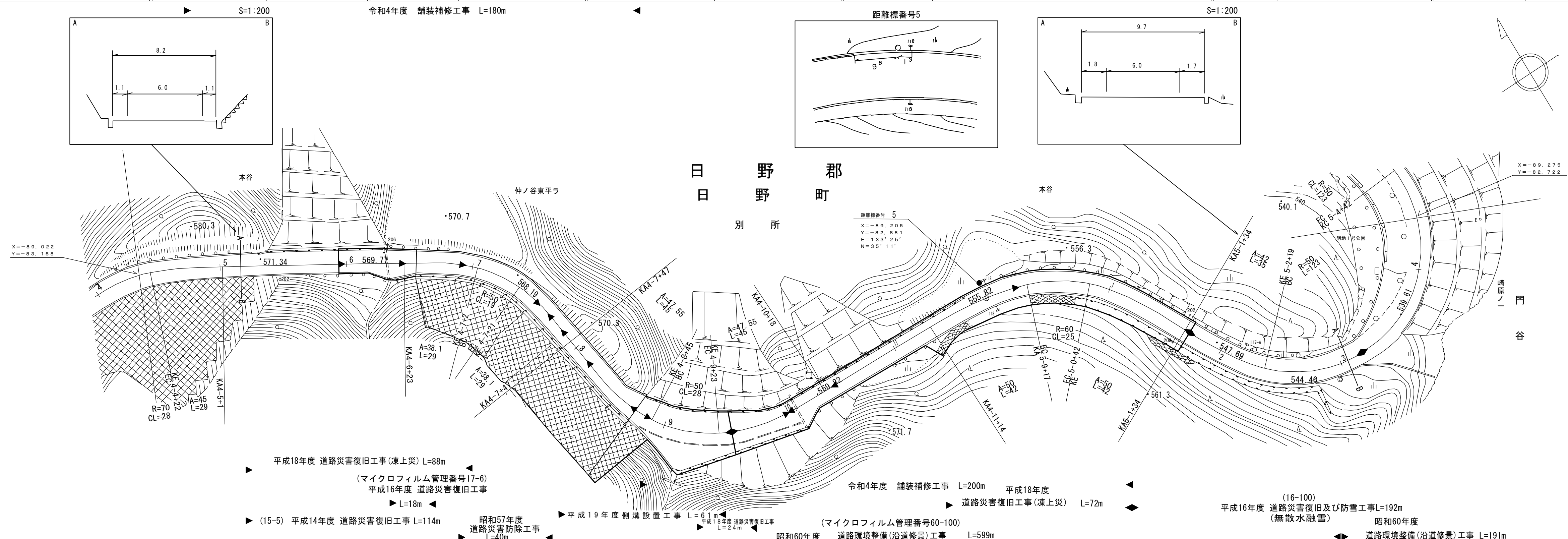
アサヒコンサルタント株式会社

「この地図は、建設省国土地理院長の承認を得て、同院所管の測量標及び測量成果を使用して調製したものである。(承認番号)昭53 中公第 77 号」

# 道路台帳付図

鳥取県

調整年月	令和6年3月	図面縮尺	1:1,000	路線コード	15-180	道路種別	国道	路線名	国道180号	区間	4-5~5-4	図面番号	103-6
------	--------	------	---------	-------	--------	------	----	-----	--------	----	---------	------	-------



車道幅員	W=6.0															
路面種類	A															
縦断勾配	3.0% 5.1% 6.8% 5.0% 6.4% 9.0% 7.5% 8.6%															
距離程	4-7 +7	568.5	4-9 +7	563.4	4-10 +7	560.0	4-11 +7	557.5	5-0 +21	554.3	5-1 +21	549.8	5-1 +36	542.3	5-3 +21	5-4 +2

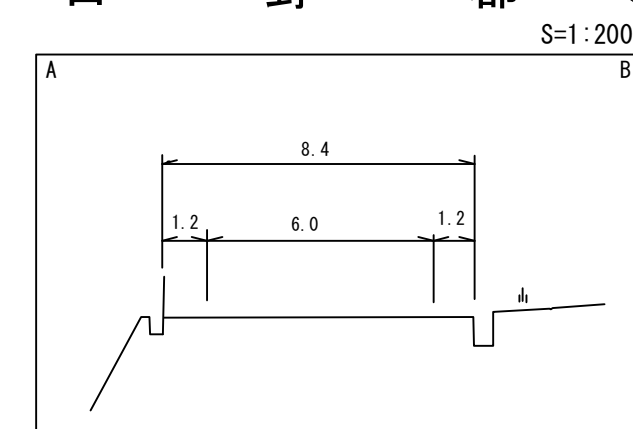
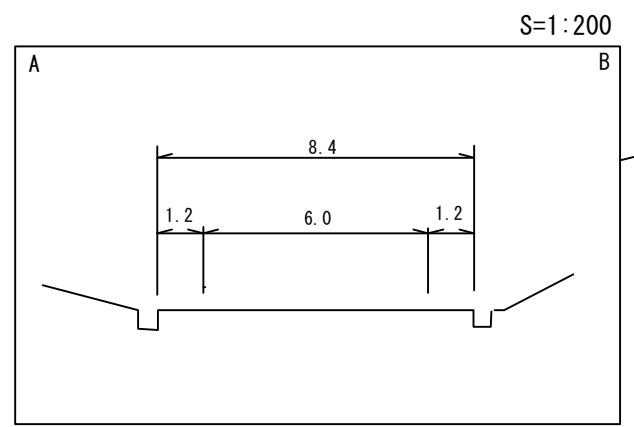
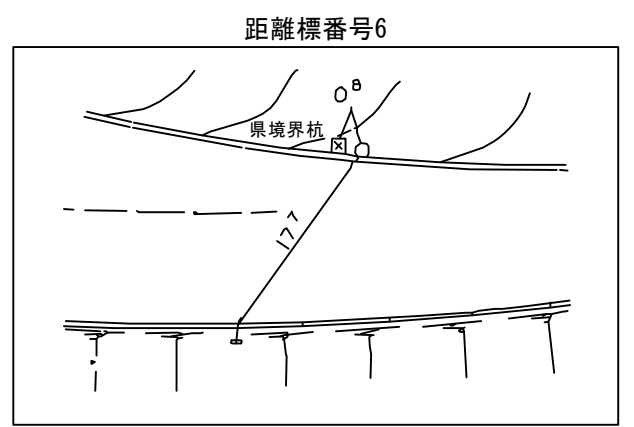
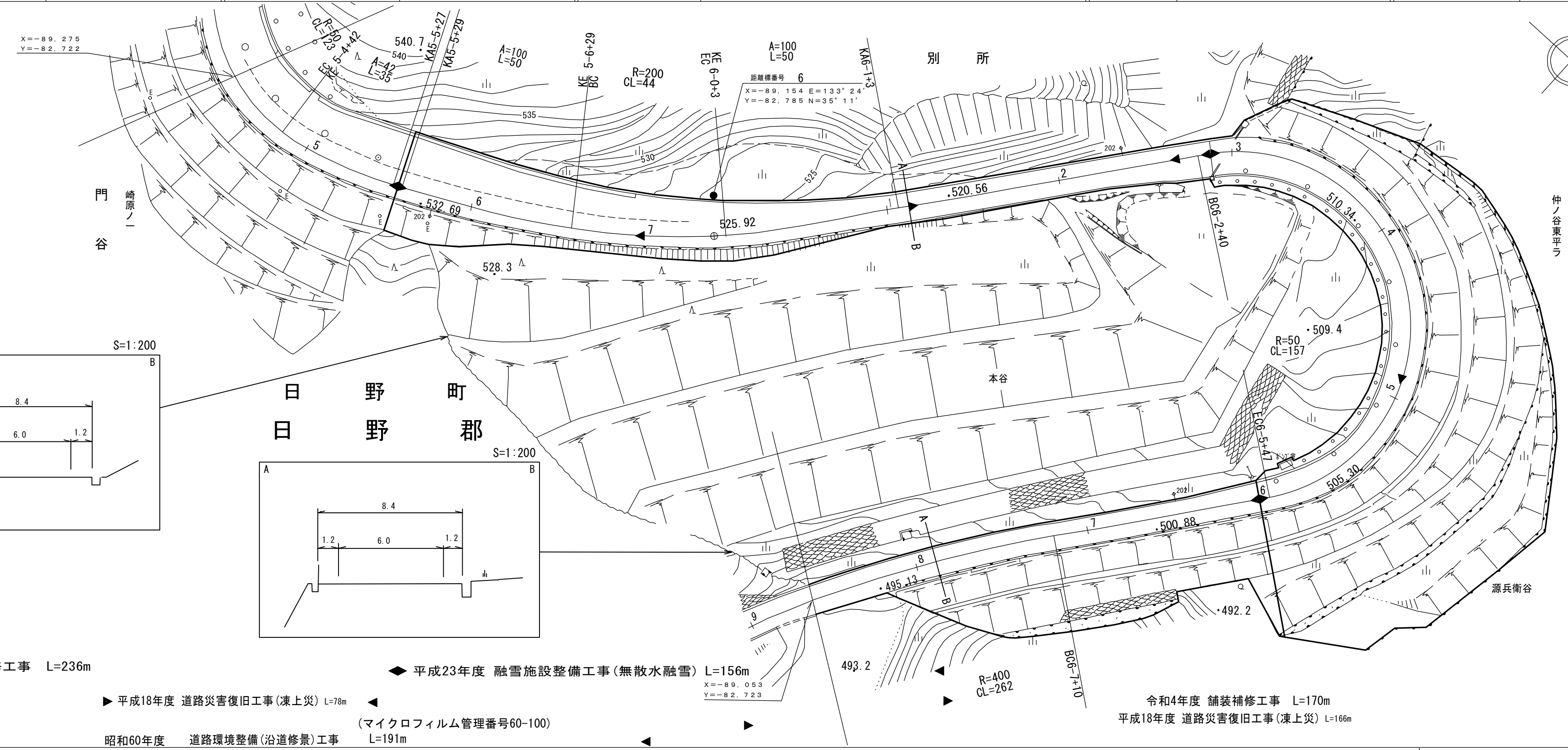
有限会社マツモト  
株式会社マツモト  
株式会社マツモト  
株式会社マツモト  
株式会社マツモト

「この地図は、建設省国土院院長の承認を得て、同院所管の測量標及び測量成果を使用して調製したものである。(承認番号)昭53 中公第 77号」

# 道 路 台 帳 付 図

鳥 取 県

調整年月	令和6年3月	図面縮尺	1:1,000	路線コード	15-180	道路種別	国 道	路線名	国道180号	区 間	5-5~6-8	図面番号	103-7
------	--------	------	---------	-------	--------	------	-----	-----	--------	-----	---------	------	-------



令和4年度 舗装補修工事 L=236m

◆ 平成23年度 融雪施設整備工事(無散水融雪) L=156m

▶ 平成18年度 道路災害復旧工事(凍上災) L=78m

(マイクロフィルム管理番号60-100)

昭和60年度 道路環境整備(沿道修景)工事 L=191m

令和4年度 舗装補修工事 L=170m

平成18年度 道路災害復旧工事(凍上災) L=166m

車道幅員	W=6.0											
路面種類	c											
縦断勾配	8.6% 8.8% 8.3% 7.4%											
距離程	5-5 +21	533.7	5-5 +28	530.3	5-6 +21	522.0	6-1 +15	6-2 +44	6-6 +0			

有限会社マツモトサーベイコンサルタント株式会社  
橋コンサルタント株式会社  
株式会社ミット

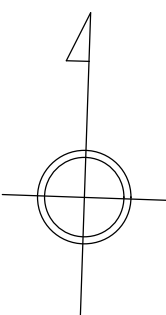
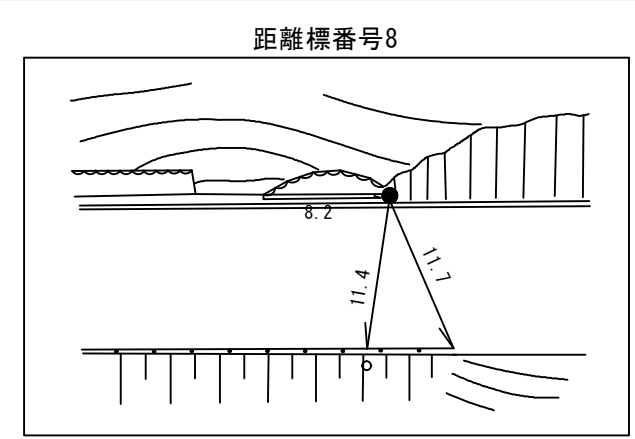
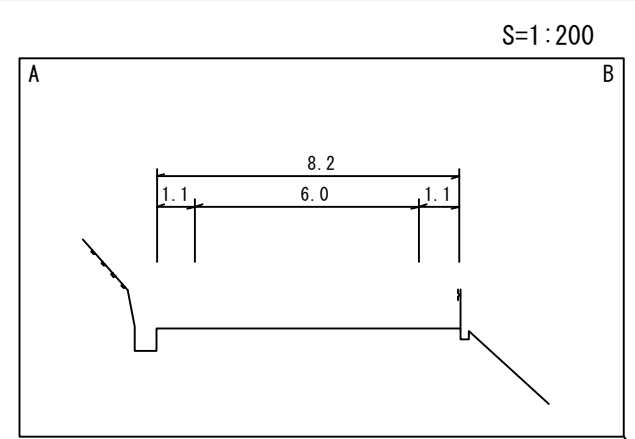
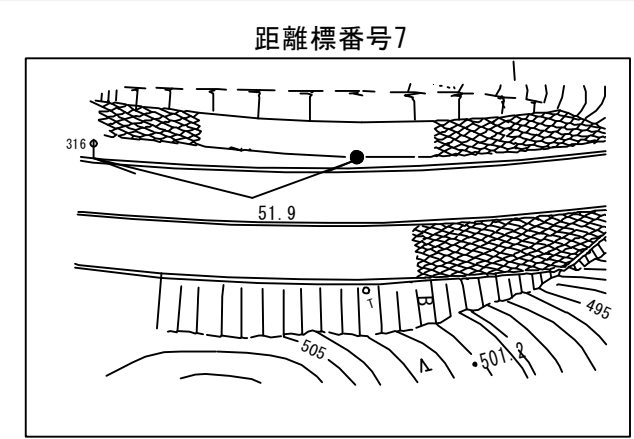
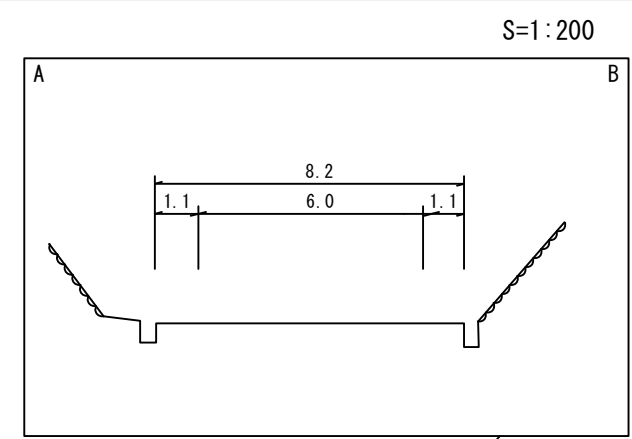
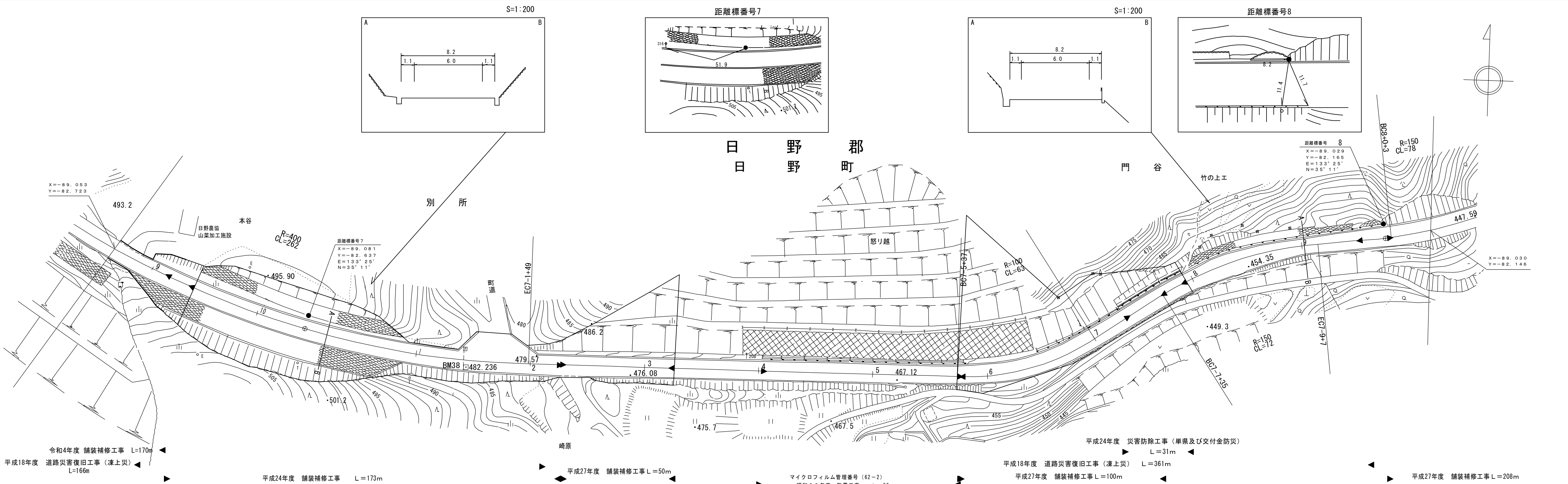
「この地図は、建設省国土地理院長の承認を得て、同院所管の測量標及び測量成果を使用して調製したものである。(承認番号昭53 中公第 77号)」



# 道 路 台 帳 付 図

鳥 取 県

調整年月	令和 6年3月	図面縮尺	1:1,000	路線コード	15-180	道路種別	一般国道	路線名	180号	区間	6-9~8-0	図面番号	103-8
------	---------	------	---------	-------	--------	------	------	-----	------	----	---------	------	-------



車道幅員	W=6.0	
路面種類	A	
縦断勾配		
距離程	6+10 +5	7+9 +2

アサヒコンサルタント株式会社  
株式会社ミット

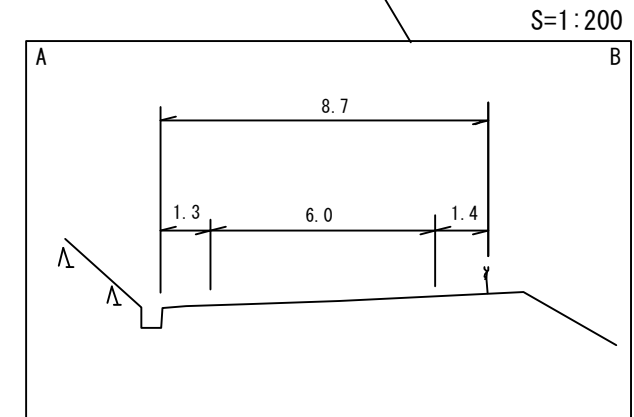
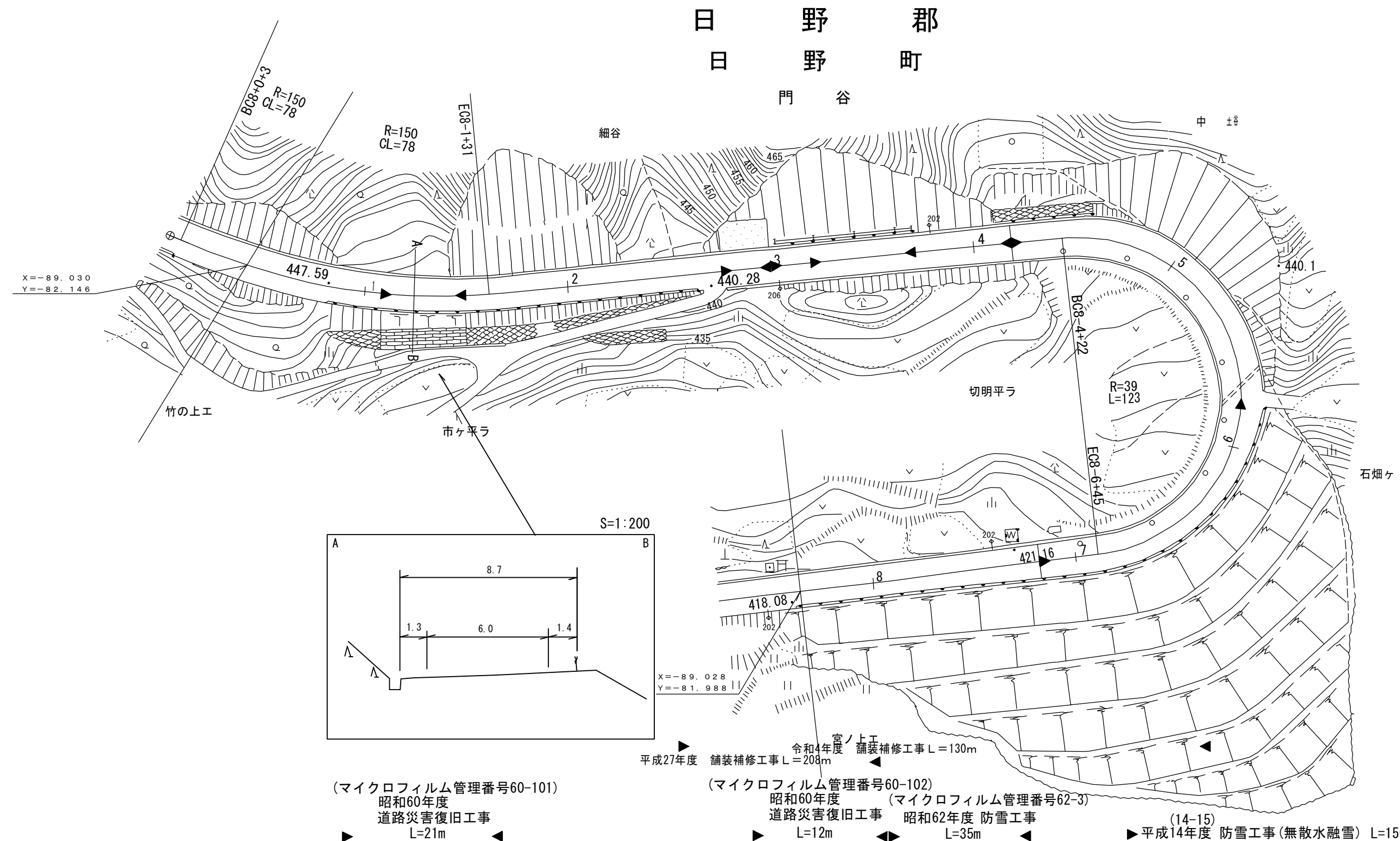
「この地図は、建設省国土地理院長の承認を得て、同院所管の測量標及び測量成果を使用して調製したものである。(承認番号)昭53 中公第 77 号」



# 道 路 台 帳 付 図

鳥 取 県

調整年月	令和6年3月	図面縮尺	1:1,000	路線コード	15-180	道路種別	国 道	路線名	国道 180 号	区 間	8-1~8-8	図面番号	103-9
------	--------	------	---------	-------	--------	------	-----	-----	----------	-----	---------	------	-------



(マイクロフィルム管理番号60-101) 昭和60年度 道路災害復旧工事 L=21m  
 (マイクロフィルム管理番号60-102) 昭和60年度 道路災害復旧工事 L=12m  
 (マイクロフィルム管理番号62-3) 昭和62年度 防雪工事 L=35m  
 (14-15) 平成14年度 防雪工事(無散水融雪) L=150m

車道幅員												
路面種類	W=6.0											
縦断勾配	A: 6.6% → 8.6% → 7.4% → 8.4% → 10.0% → 7.1% → A											
距離程	8-1 +46	8-2 +46	8-3 +46	8-4 +46	8-5 +46	8-7 +46	8-8 +46					

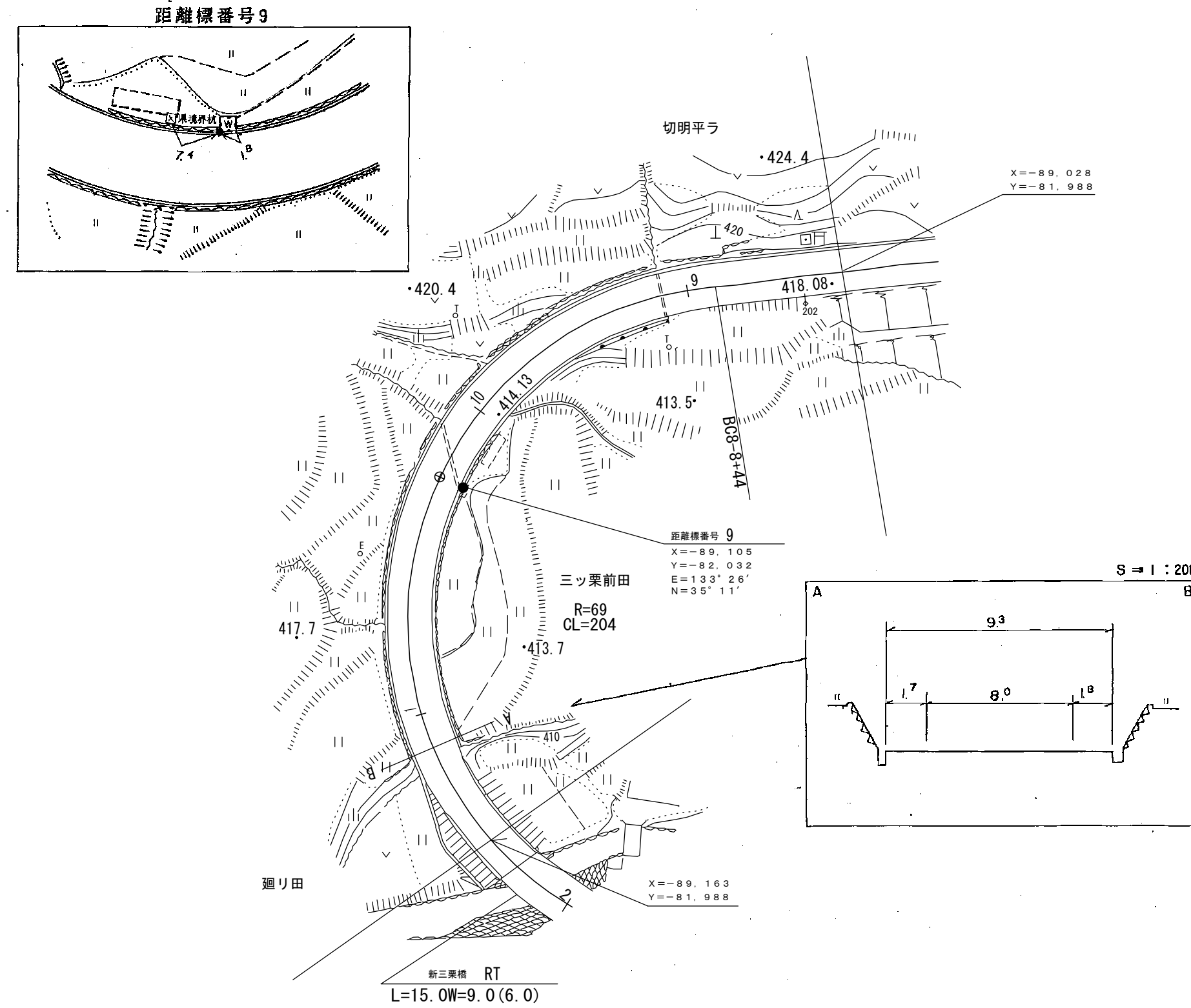
有限会社 マツモトサルタ株式会社  
 アサヒコンサルタント株式会社

# 道 路 台 帳 平 面 図

鳥 取 県

調整年月 平成15年3月 図面縮尺 1:1,000 路線コード 15-180 道路種別 国 道 路線名 国道180号 区間 8-9~9-1 図面番号 103-10

日 野 郡  
日 野 町  
門 谷



車道幅員		W=6.0
路面種類		A
縦断勾配		5.0%
距離程		

ダイニチ技術株式会社  
有限会社日新測量設計  
株式会社 ワーパス

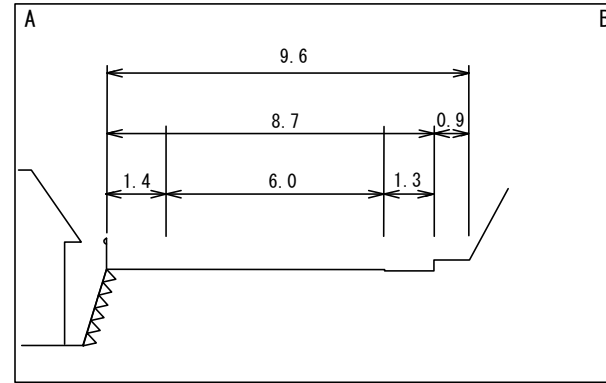
この図面は、建設省国土地理院長の承認を得て、同院所管の測量標及び測量成果を使用して作成したものである。(承認番号) 昭53 中公第 77 号

# 道路台帳付図

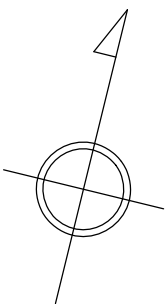
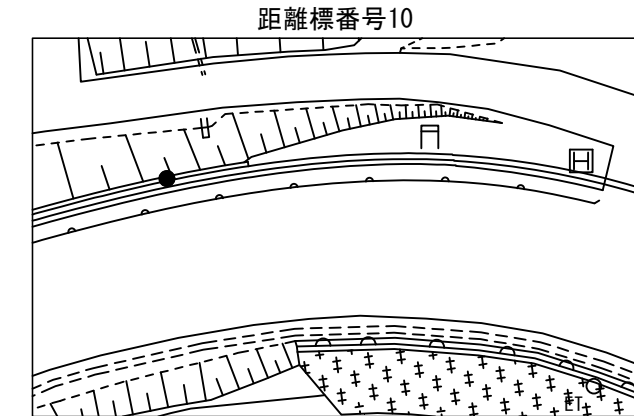
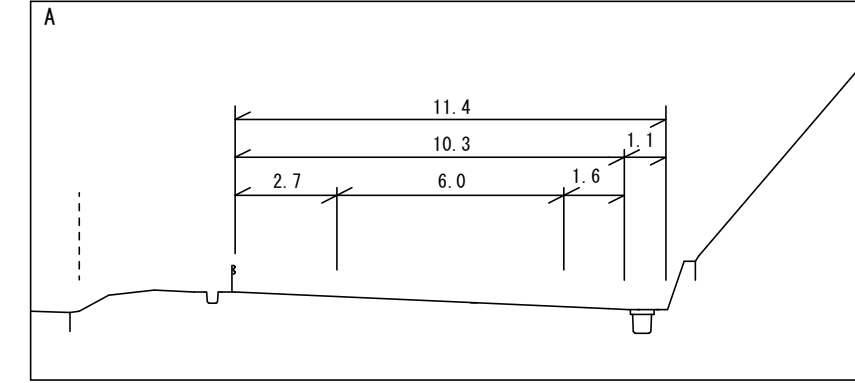
鳥取県

調整年月 令和4年3月 図面縮尺 1:1,000 路線コード 15-180 道路種別 一般国道 路線名 180号 区間 9-1~10-1 図面番号 103-11

S=1:200

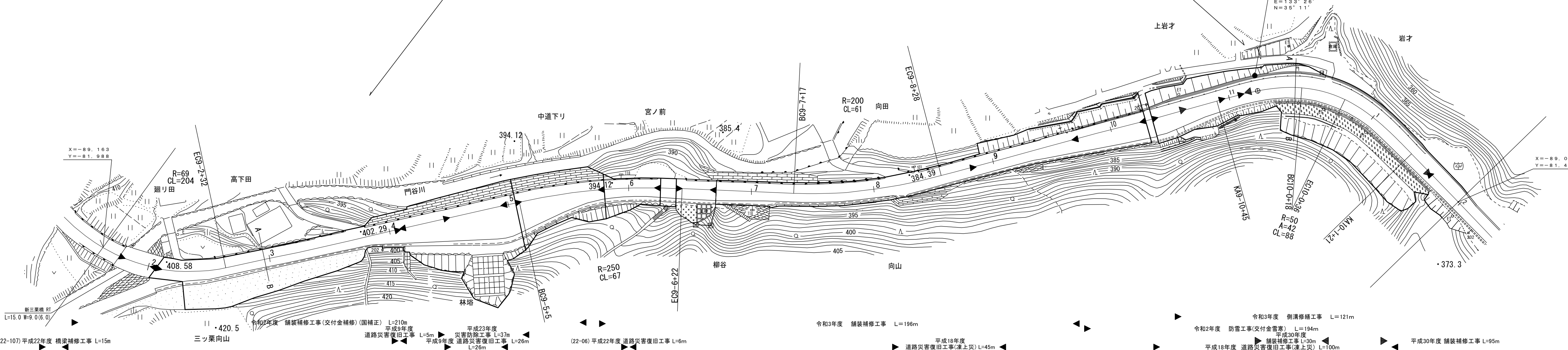


S=1:200



日野郡  
日野町  
門谷

距離標番号10  
X=-88.987  
Y=-81.647  
E=133°26'  
N=35°11'



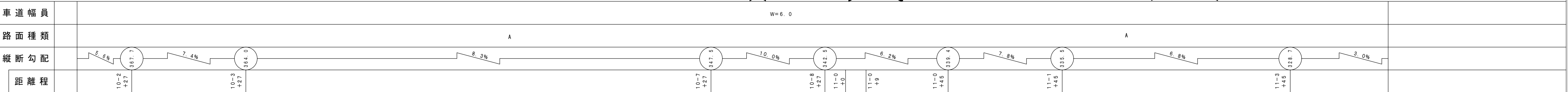
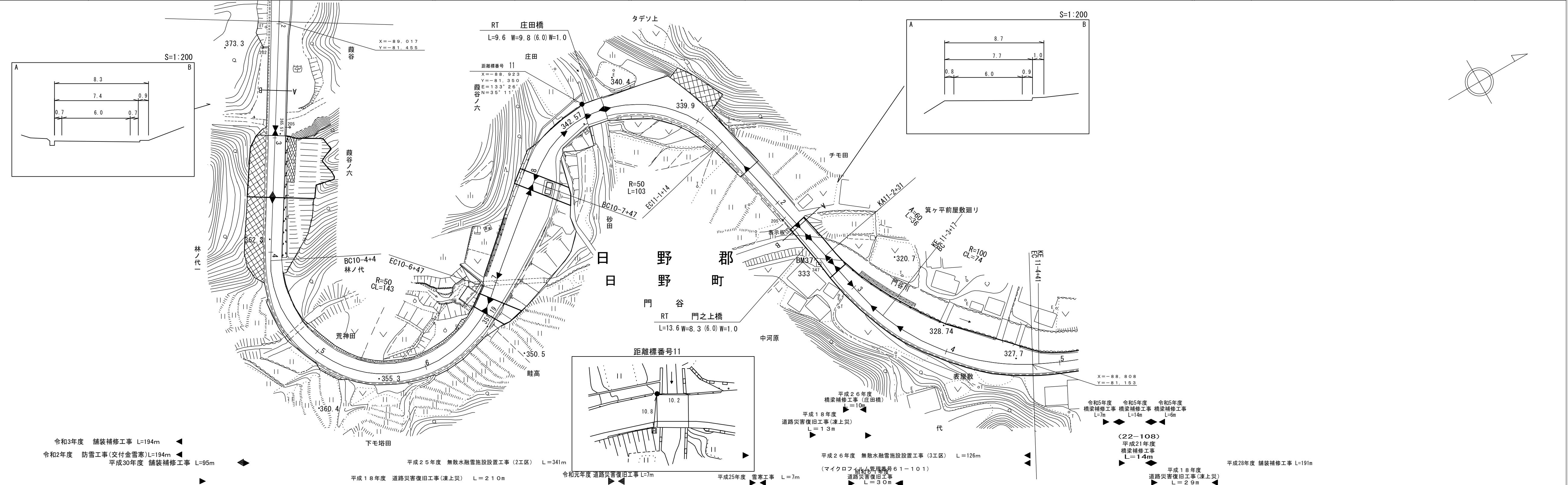
車道幅員														
路面種類	A	9-1+38	C	9-2+3										
縦断勾配		5.0%			8.9%		6.0%		7.5%		5.7%		7.4%	5.6%
距離程		9-2+35			9-1+35		9-6+35		9-9+35		10-0+27		10-1+27	

有限会社マツモト 株式会社  
コンサルタント株式会社  
マツモトコンサルタント株式会社

# 道 路 台 帳 付 図

鳥 取 県

調製年月	令和 6年3月	図面縮尺	1:1,000	路線コード	15-180	道路種別	一般国道	路線名	180号	区間	10-2~11-4	図面番号	103-12
------	---------	------	---------	-------	--------	------	------	-----	------	----	-----------	------	--------



株式会社ミット

アサヒコンサルタント株式会社  
シンワ技研コンサルト株式会社  
株式会社マツモトサカイコンサルト株式会社

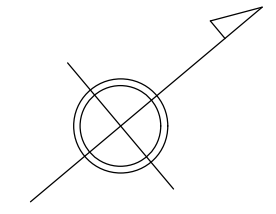
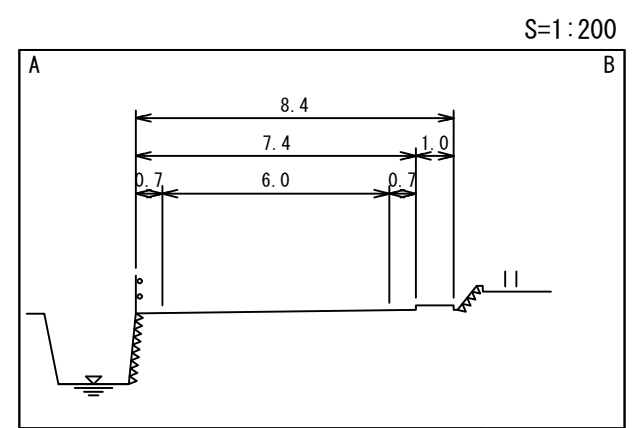
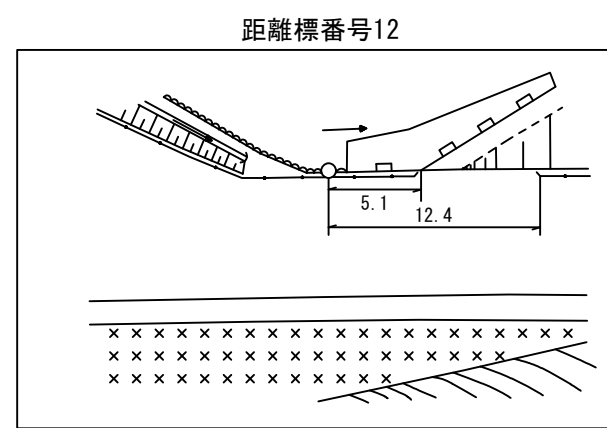
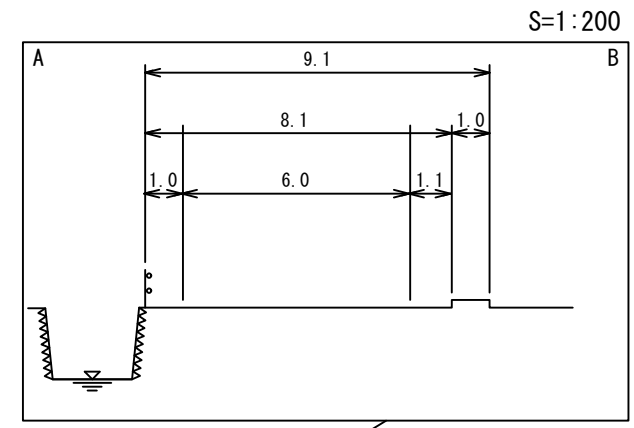
「この地図は、建設省国土地理院長の承認を得て、同院所管の測量標及び測量成果を使用して調製したものである。(承認番号)昭53 中公第 77号」



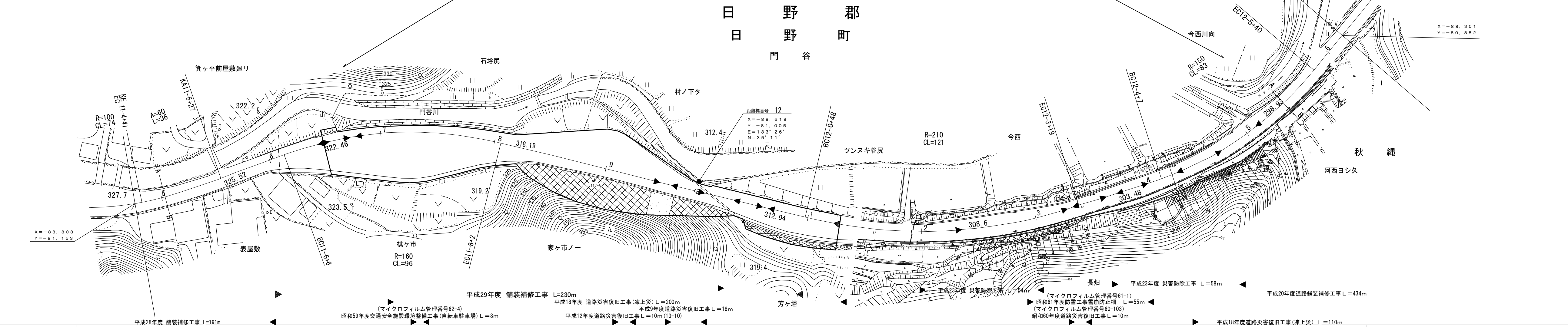
# 道 路 台 帳 付 図

鳥 取 県

調整年月	平成 30 年 3 月	図面縮尺	1:1,000	路線コード	15-180	道路種別	一般国道	路線名	180号	区間	11-4~12-6	図面番号	103-13
------	-------------	------	---------	-------	--------	------	------	-----	------	----	-----------	------	--------



日 野 郡  
日 野 町  
門 谷



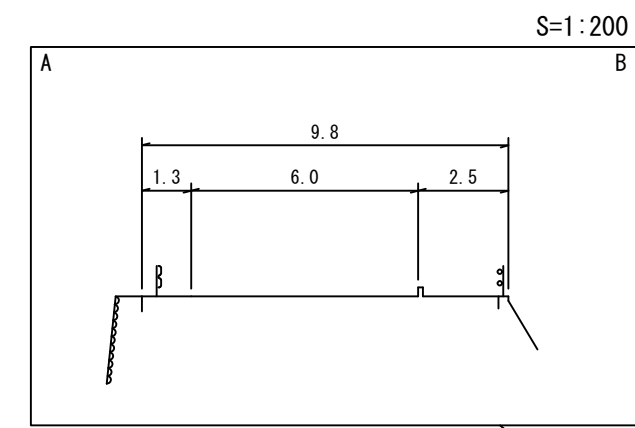
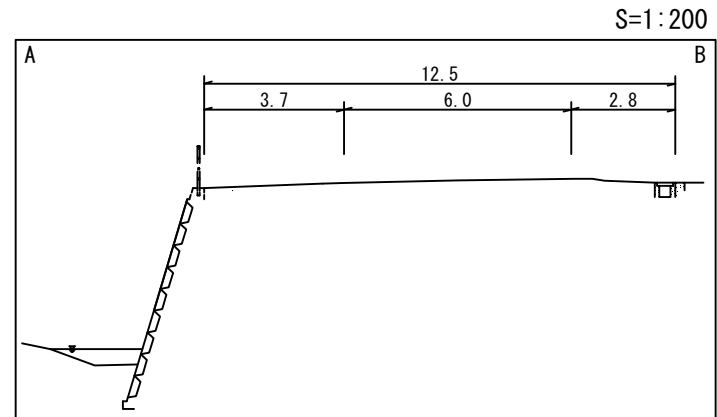
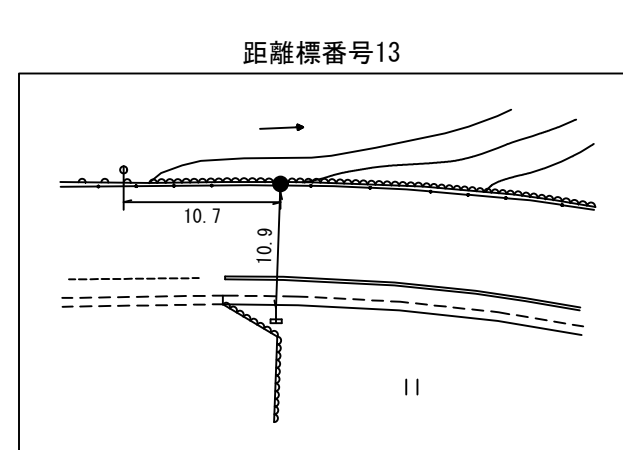
車道幅員													
路面種類	A												
縦断勾配	5.7%												
距離程	11-4 +45	327.2	11-7 +45	318.6	12-1 +5	312.2	12-3 +5	306.7	7.1%				

株式会社マツモトサーベイコンサルタント  
 シンワ技研コンサルタンツ株式会社  
 橋コンサルタンツ株式会社

# 道路台帳付図

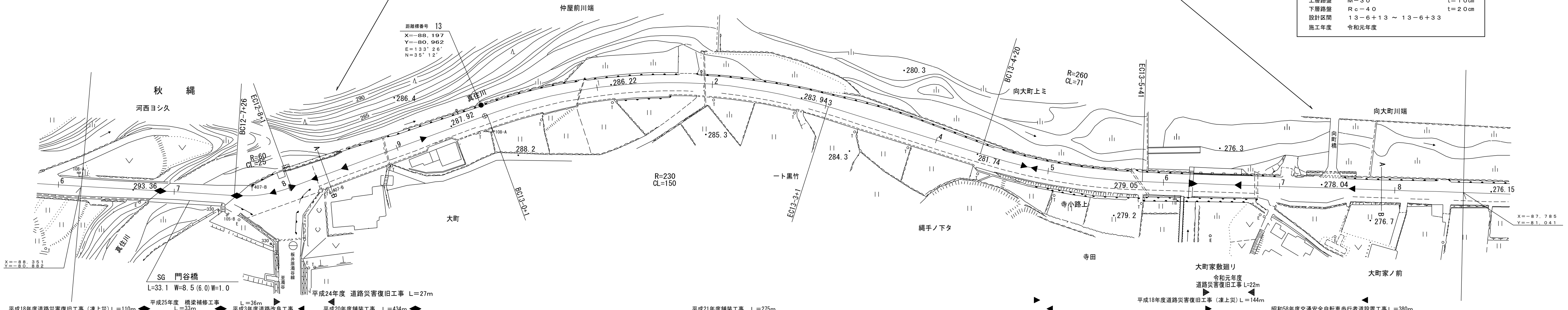
鳥取県

調製年月	令和2年3月	図面縮尺	1:1,000	路線コード	15-180	道路種別	一般国道	路線名	180号	区間	12-7~13-8	図面番号	103-14
------	--------	------	---------	-------	--------	------	------	-----	------	----	-----------	------	--------



日野郡  
日野町  
濁谷

設計区分	C交通	設計CBR12%
表層	再生密粒度アスコン	t=5cm
基層	再生粗粒度アスコン	t=5cm
上層路盤	M-30	t=10cm
下層路盤	Rc-40	t=20cm
設計区間	13-6+13 ~ 13-6+33	
施工年度	令和元年度	



車道幅員	W=6.0									
路面種類	A									
縦断勾配	7.1%	5.6%	3.2%	2.4%	3.2%	2.4%	4.3%	2.6%		
距離程	12-7+5	12-7+33	12-9+5	13-2+20	13-3+20	13-5+20	13-6+12			

有限会社マツモトサーバイコンサルタント  
 株式会社アートスペース  
 野口技研有限公司  
 野口技研有限公司

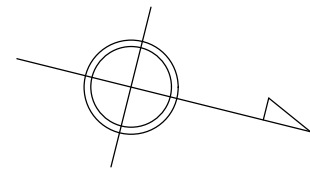
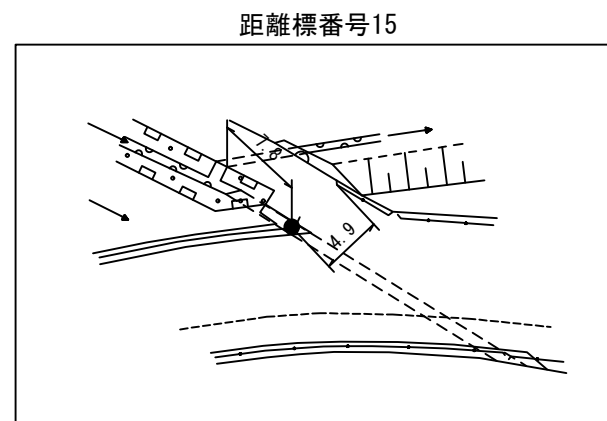
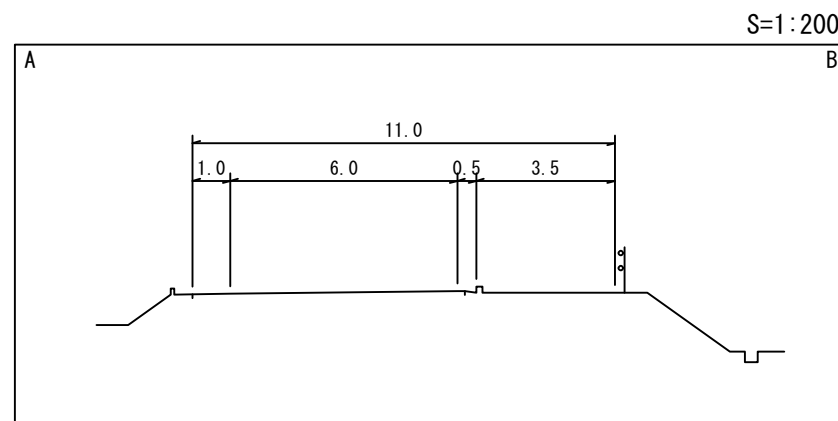
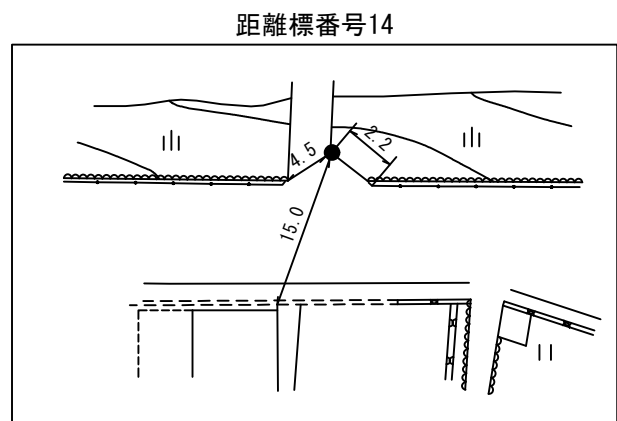
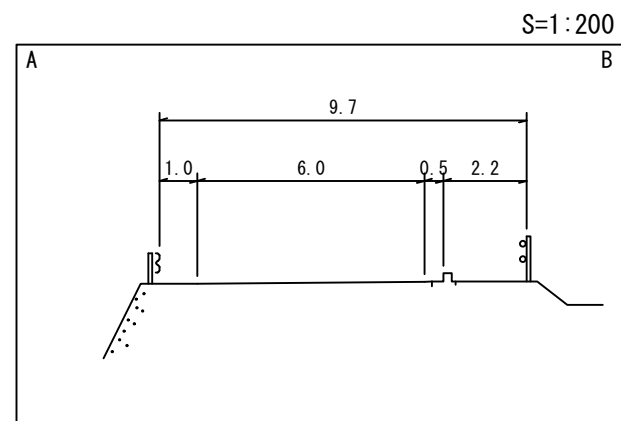
有限会社マツモトサーバイコンサルタント  
 株式会社アートスペース  
 野口技研有限公司

平成18年度道路災害復旧工事(凍上災) L=110m  
 平成25年度 橋梁補修工事 L=36m  
 平成3年度道路改良工事 L=33m  
 平成20年度舗装工事 L=434m  
 平成24年度 道路災害復旧工事 L=27m  
 平成21年度舗装工事 L=275m  
 令和元年度 道路災害復旧工事(凍上災) L=144m  
 昭和58年度交通安全自転車歩行者道設置工事 L=380m

# 道路台帳付図

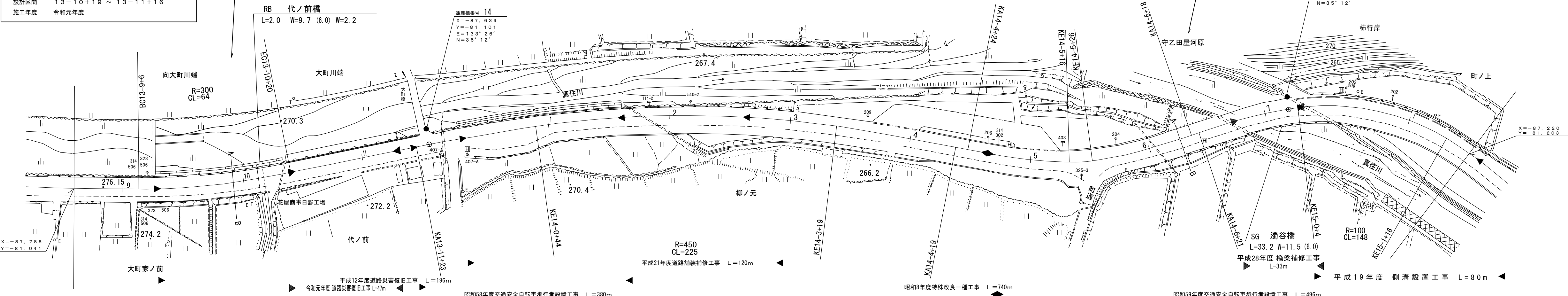
鳥取県

調整年月	令和2年3月	図面縮尺	1:1,000	路線コード	15-180	道路種別	一般国道	路線名	180号	区間	13-8~15-1	図面番号	103-15
------	--------	------	---------	-------	--------	------	------	-----	------	----	-----------	------	--------



設計区分	C交通	設計CBR	12%
表層	再生密粒度アスコン	t	5cm
基層	再生粗粒度アスコン	t	5cm
上層路盤	M-30	t	10cm
下層路盤	Rc-40	t	20cm
設計区間	13-10+19 ~ 13-11+16		
施工年度	令和元年度		

日野郡  
日野町  
濁谷



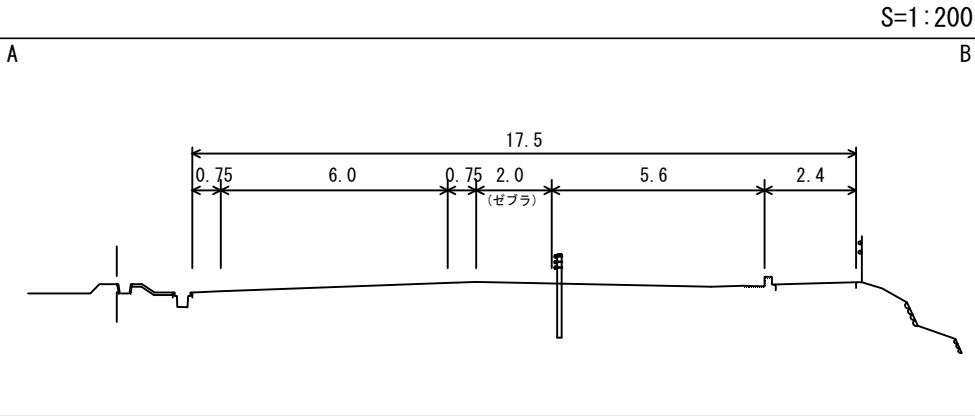
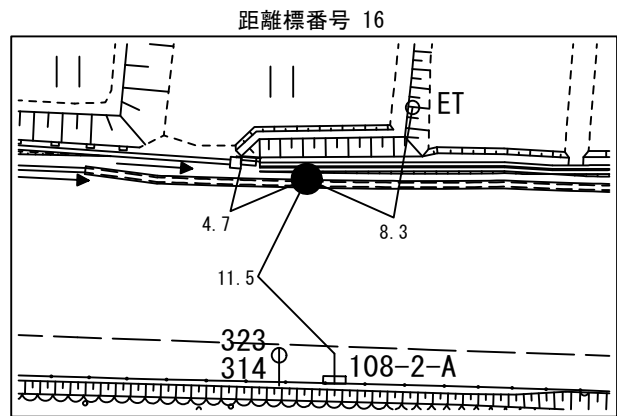
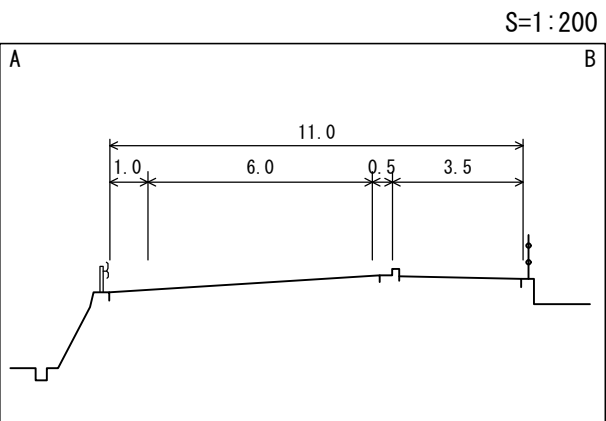
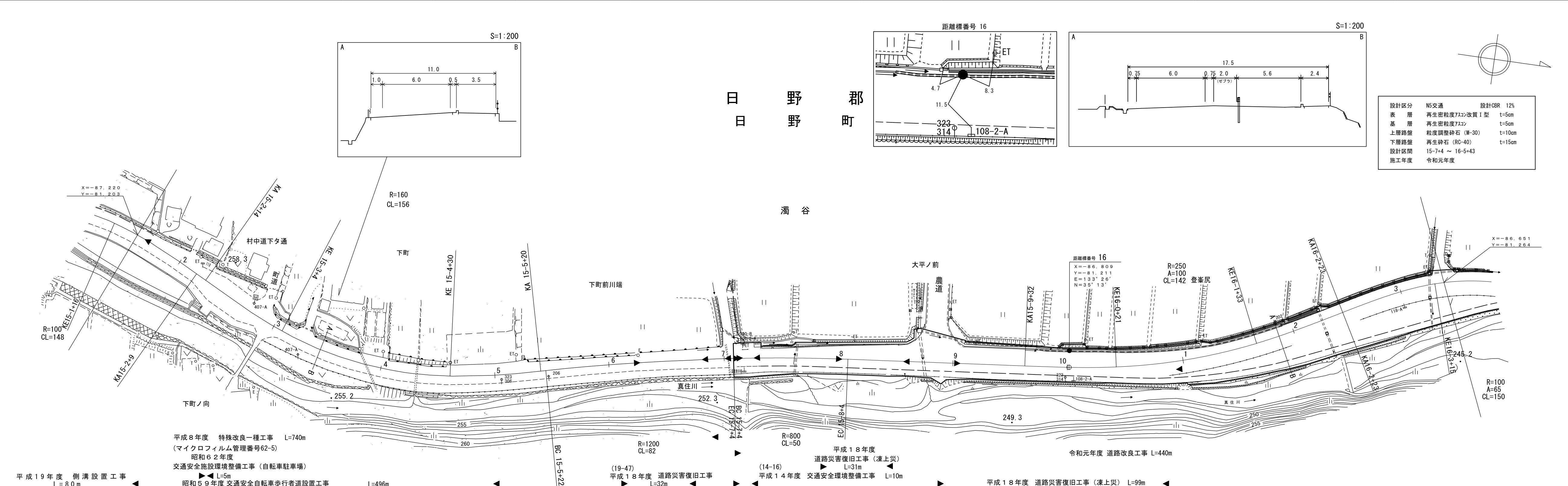
車道幅員	W=6.0		
路面種類	A		
縦断勾配	2.6%	2.7%	0.7%
距離程	13-11+23	14-5+28	15-0+18

株式会社 マットソーバイコンサルタント  
 株式会社 ワーパス  
 株式会社 日化技研  
 サイン技術コンサルタント株式会社  
 野口技研有限公司  
 株式会社 日新コンサルタント

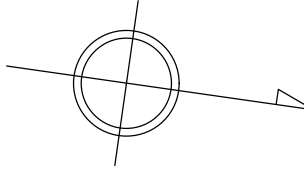
# 道路台帳付図

## 鳥取県

調製年月	令和2年3月	図面縮尺	1:1,000	路線コード	15-180	道路種別	一般国道	路線名	180号	区間	15-1~16-3	図面番号	103-16
------	--------	------	---------	-------	--------	------	------	-----	------	----	-----------	------	--------



設計区分	N5交通	設計CBR	12%
表層	再生密粒度750改質I型	t	5cm
基層	再生密粒度750	t	5cm
上層路盤	粒度調整砕石(M-30)	t	10cm
下層路盤	再生砕石(RC-40)	t	15cm
設計区間	15-7+4 ~ 16-5+43		
施工年度	令和元年度		



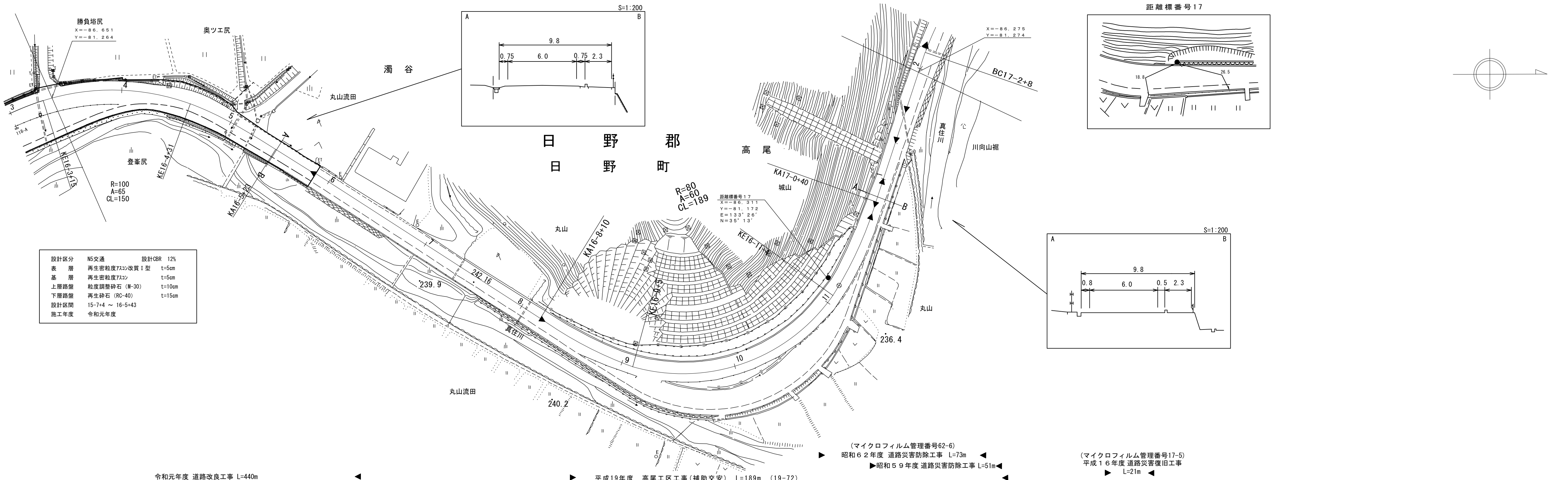
車道幅員	W=6.0
路面種類	A
縦断勾配	4.2% 2.3% 2.3% 2.5% 0.9%
距離程	15-2+30, 15-7+3, 15-7+3

(有)江野株式会社  
株式会社アールエス  
株式会社サール  
株式会社サール  
株式会社サール  
株式会社サール  
株式会社サール  
株式会社サール  
株式会社サール  
株式会社サール

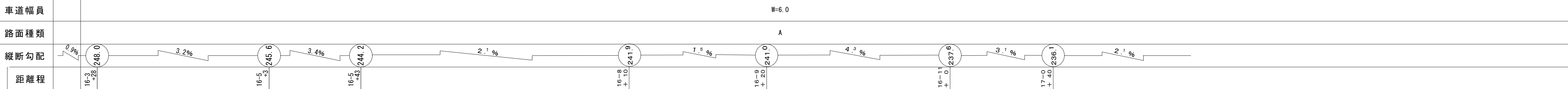


# 道 路 台 帳 付 図

調製年月	令和2年3月	図面縮尺	1:1,000	路線コード	15-180	道路種別	一般国道	路線名	180号	区間	16-2~17-2	図面番号	103-17
------	--------	------	---------	-------	--------	------	------	-----	------	----	-----------	------	--------



設計区分	N5交通	設計CBR	12%
表層	再生密粒度7Xコ改質I型	t	5cm
基層	再生密粒度7Xコ	t	5cm
上層路盤	粒度調整砕石(M-30)	t	10cm
下層路盤	再生砕石(RC-40)	t	15cm
設計区間	15-7+4 ~ 16-5+43		
施工年度	令和元年度		



株式会社 マツモトサイベICONサルタント  
 株式会社 日新  
 株式会社 有限  
 株式会社 日新  
 株式会社 有限  
 株式会社 日新  
 株式会社 有限  
 株式会社 日新  
 株式会社 有限  
 株式会社 日新

# 道路台帳付図

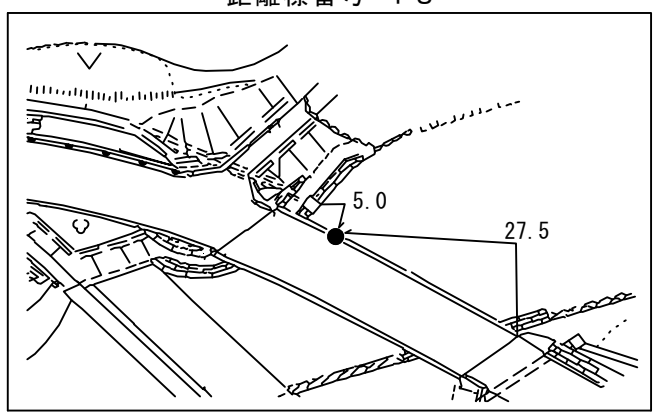
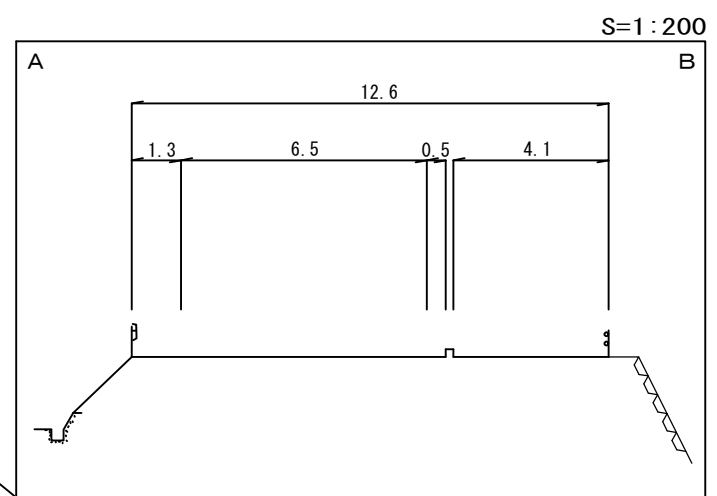
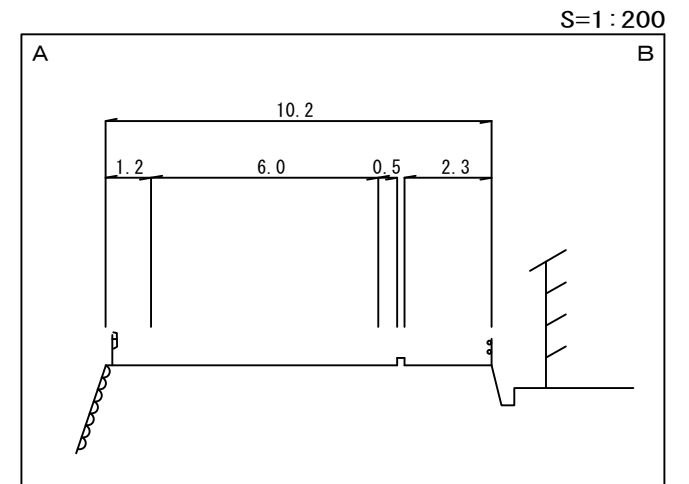
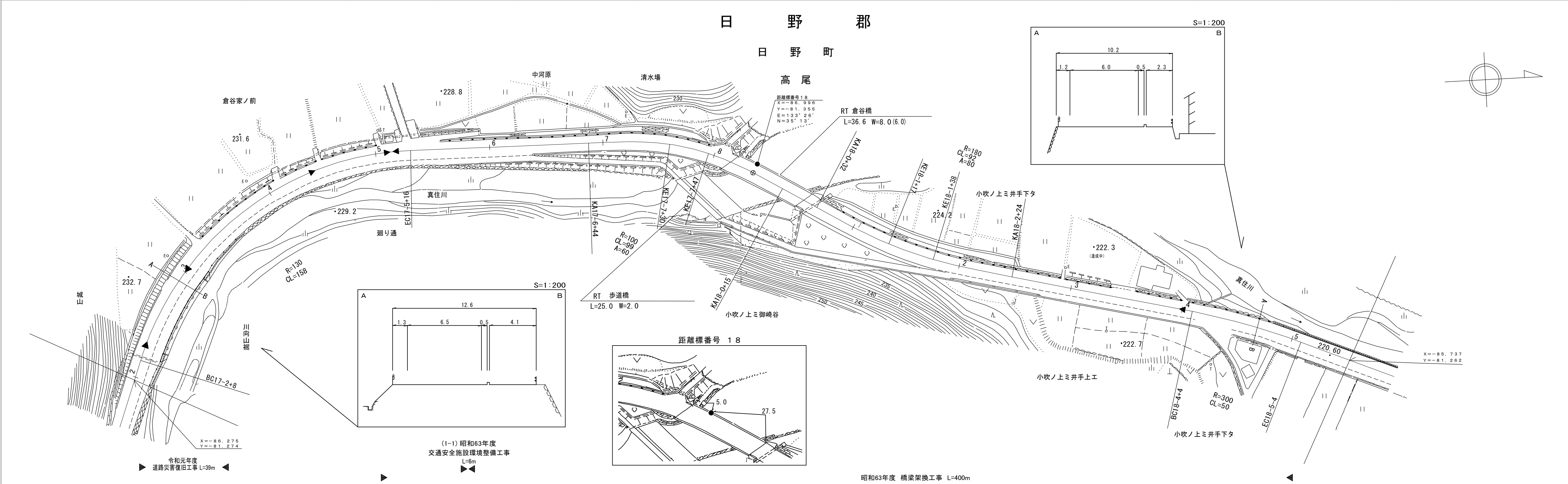
鳥取県

日野郡

日野町

高尾

調整年月	令和2年3月	図面縮尺	1:1000	路線コード	15-180	道路種別	一般国道	路線名	180号	区間	17-2~18-5	図面番号	103-18
------	--------	------	--------	-------	--------	------	------	-----	------	----	-----------	------	--------



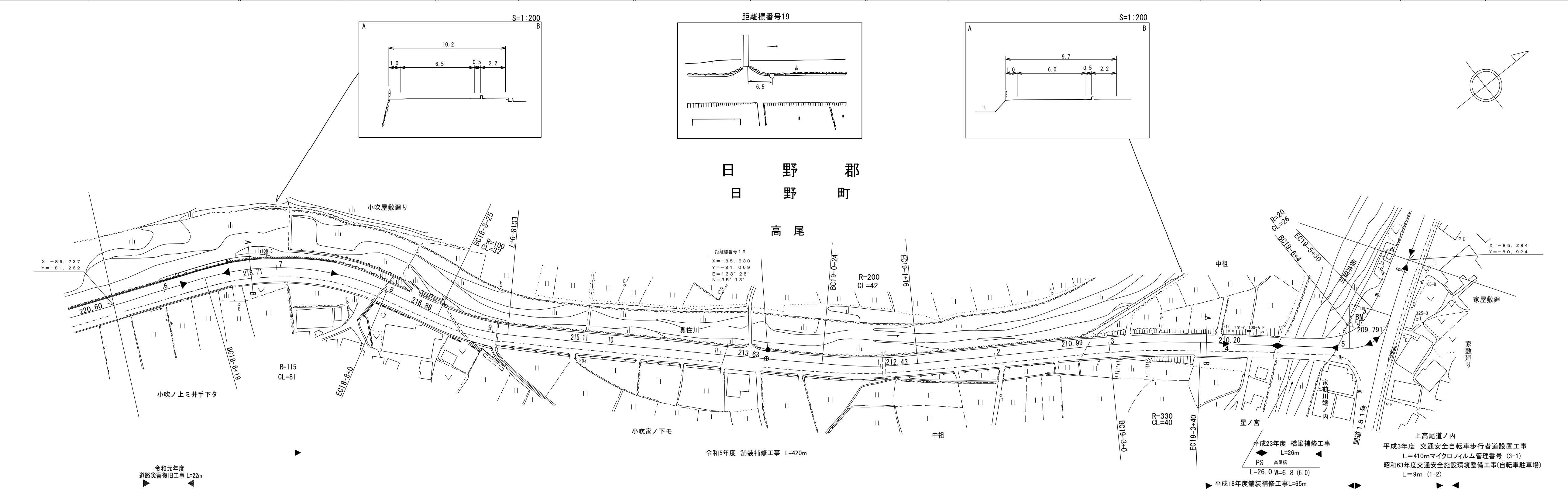
車道幅員	W=6.0												
路面種類	A												
縦断勾配													
距離程	17-5 +21	17-8 +8	18-0 +6	18-0 +26	18-3 +35	18-4 +21	18-4 +40	18-5 +21	18-5 +40	18-5 +21	18-5 +40	18-5 +21	18-5 +40

米子測量株式会社  
 有限会社マツモトサーベイコンサルタント

# 道路台帳付図

鳥取県

調整年月	令和6年3月	図面縮尺	1:1,000	路線コード	15-180	道路種別	一般国道	路線名	180号	区間	18-5~19-6	図面番号	103-19
------	--------	------	---------	-------	--------	------	------	-----	------	----	-----------	------	--------



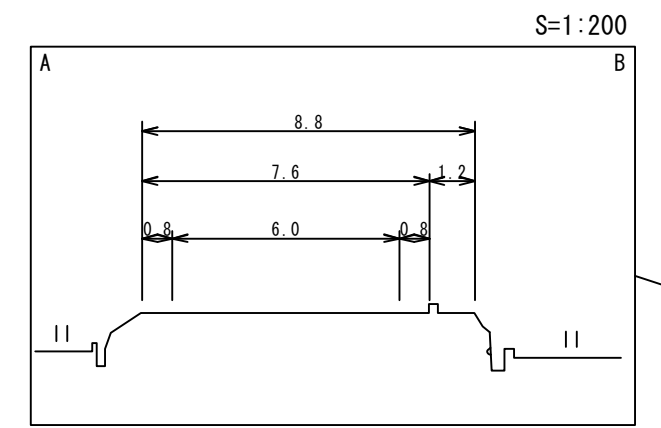
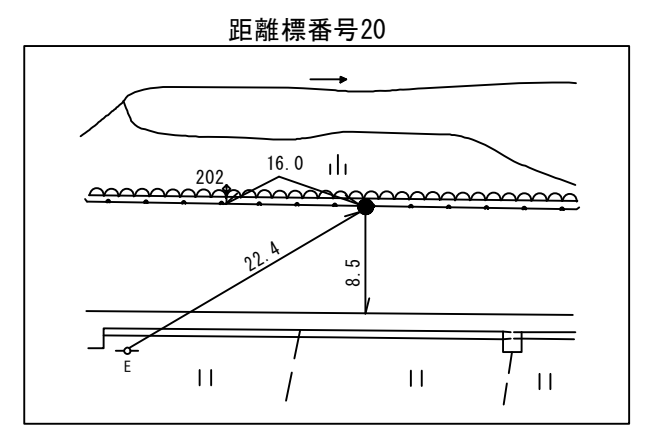
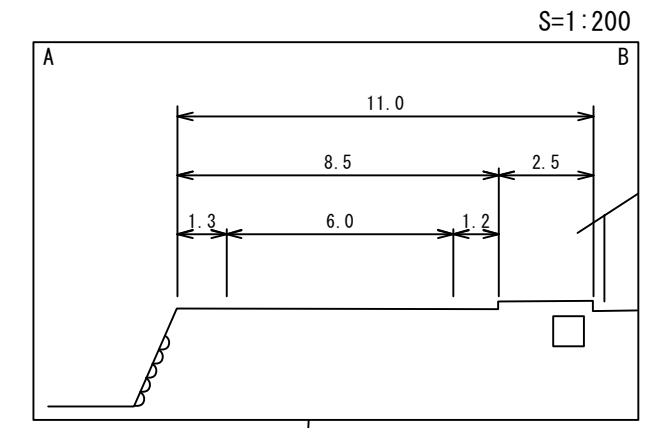
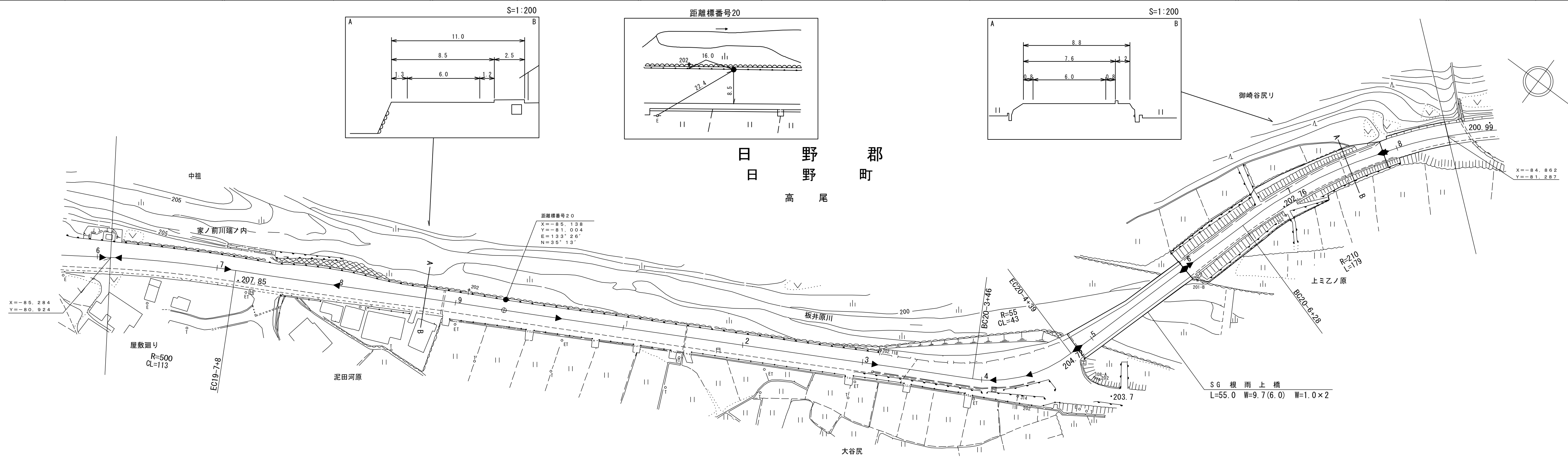
有限会社マツモトサイバインコンサルタント 樁コンサルタント株式会社

「この地図は、建設省国土地理院長の承認を得て、同院所管の測量標及び測量成果を使用して調製したものである。(承認番号)昭53 中公第 77 号」

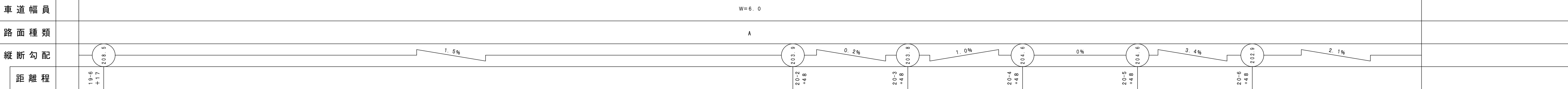
# 道路台帳付図

鳥取県

調製年月	令和 6年 3月	図面縮尺	1:1,000	路線コード	15-180	道路種別	一般国道	路線名	180号	区間	19-7~20-8	図面番号	103-20
------	----------	------	---------	-------	--------	------	------	-----	------	----	-----------	------	--------



昭和63年度 交通安全施設環境整備工事(自転車駐車場) L=9m(1-2)	マイクロフィルム管理番号(62-7) 昭和62年度 道路災害復旧工事 L=4.8m	平成3年度 交通安全自転車歩行者道設置工事 L=410m	平成21年度 舗装補修工事 L=220m (22-109)	平成19年度 側溝設置工事 L=6.7m	平成24年度 橋梁補修工事(交付金橋梁補修) L=55m	平成25年度 橋梁補修工事 L=55m	平成23年度 舗装補修工事 L=96m	平成23年度 舗装補修工事 L=466m	平成19年度 側溝設置工事 L=95m
---	---	---------------------------------	-------------------------------	----------------------	---------------------------------	---------------------	---------------------	----------------------	---------------------



アサヒコンサルタント株式会社  
(有)江府技研コンサルタント  
株式会社ミット

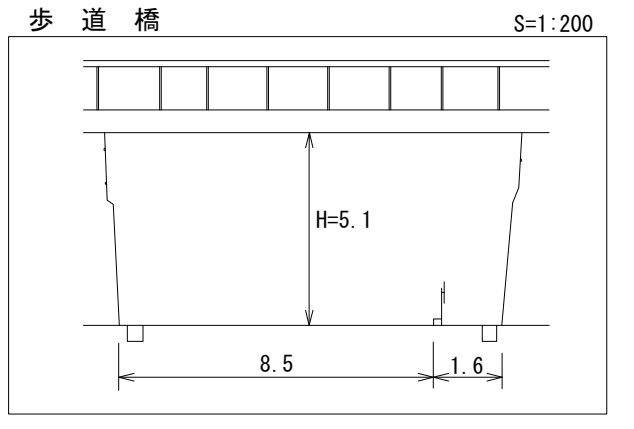
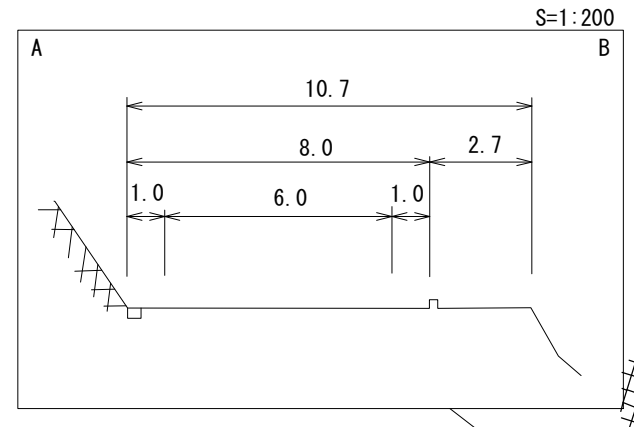
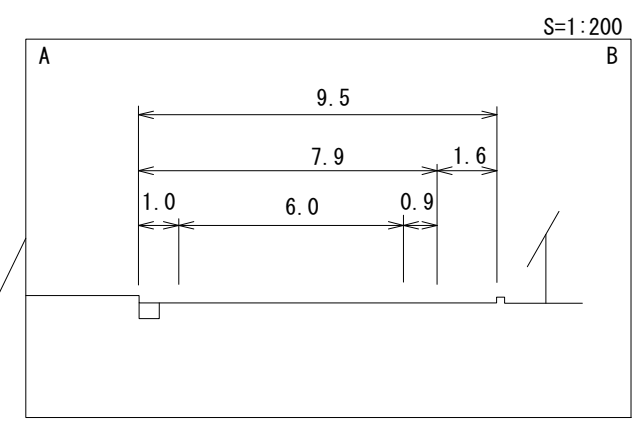
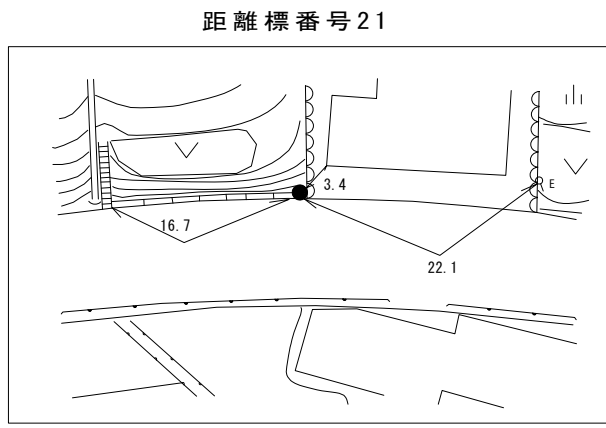
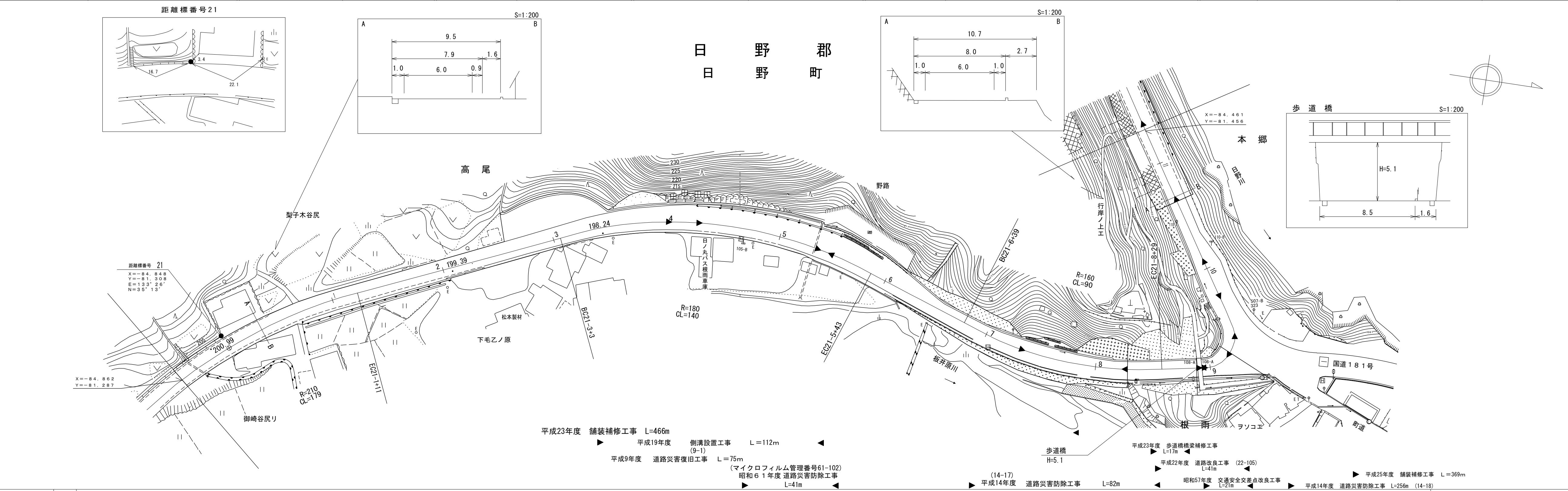
「この地図は、建設省国土院院長の承認を得て、同院所管の測量標及び測量成果を使用して調製したものである。(承認番号)昭53 中公第 77号」



# 道路台帳平面図

鳥取県

調製年月	平成26年3月	図面縮尺	1:1,000	路線コード	15-180	道路種別	一般国道	路線名	180号	区間	21-0~21-11	図面番号	103-21
------	---------	------	---------	-------	--------	------	------	-----	------	----	------------	------	--------



距離標番号 21  
X=-84.848  
Y=-81.308  
E=133'26"  
N=35'13"

X=-84.862  
Y=-81.287

- 平成23年度 舗装補修工事 L=466m
- 平成19年度 側溝設置工事 (9-1) L=112m
- 平成9年度 道路災害復旧工事 L=75m
- (マイクロフィルム管理番号61-102) 昭和61年度 道路災害防除工事 L=41m
- (14-17) 平成14年度 道路災害防除工事 L=82m
- 平成23年度 歩道橋橋梁補修工事 L=17m
- 平成22年度 道路改良工事 (22-105) L=41m
- 昭和57年度 交通安全交差点改良工事 L=21m
- 平成14年度 道路災害防除工事 L=256m (14-18)
- 平成25年度 舗装補修工事 L=369m

車道幅員	W=6.0	
路面種類	A	
縦断勾配	2.1% (200.8) 1.2% (195.4) 0.0% (195.4) 1.8% (196.1) 0.0%	
距離程	21-0+3	21-9+3 21-10+3 21-11+3

(有) 江府技研コンサルタント株式会社