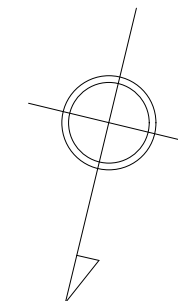
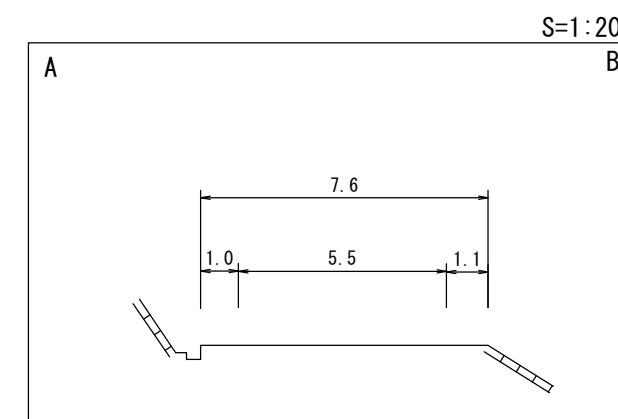
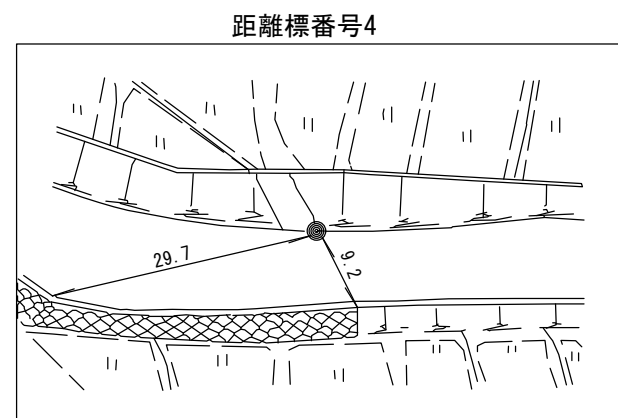
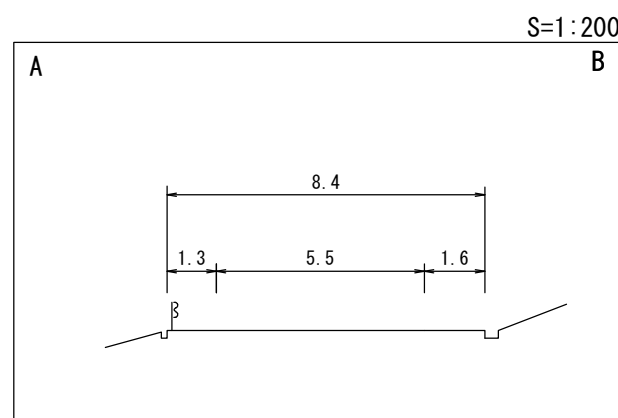
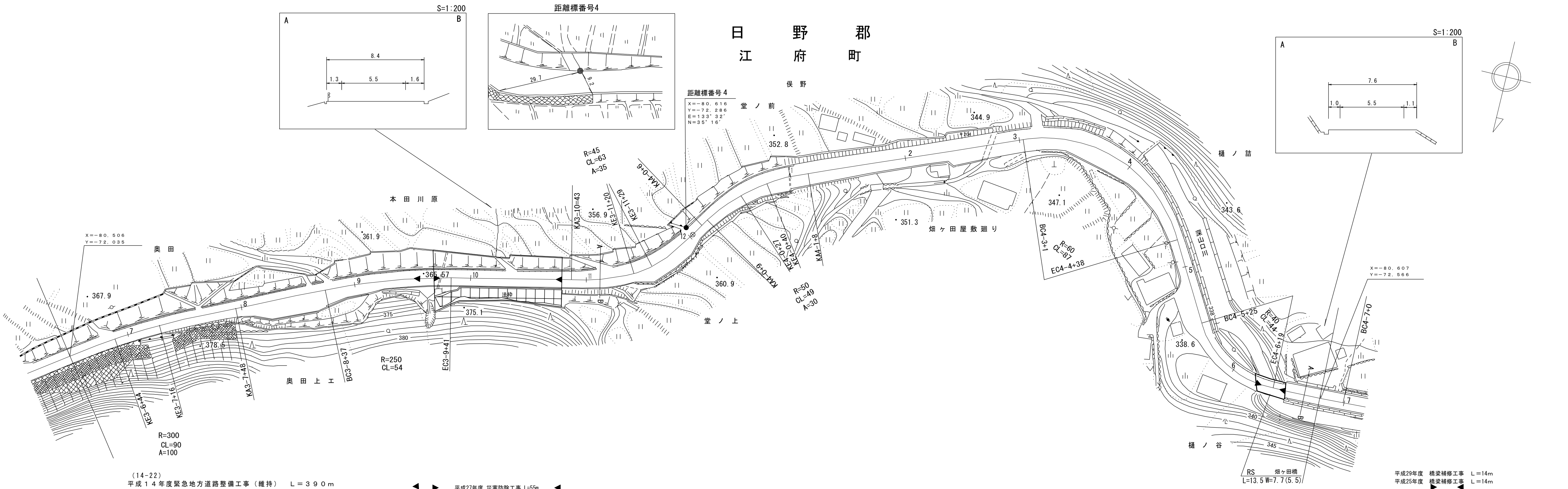


# 道 路 台 帳 付 図

鳥 取 県

調製年月 平成30年3月 図面縮尺 1:1,000 路線コード 22-113 道路種別 一般県道 路線名 上徳山俣野江府線 区間 3-7~4-6 図面番号 19-7



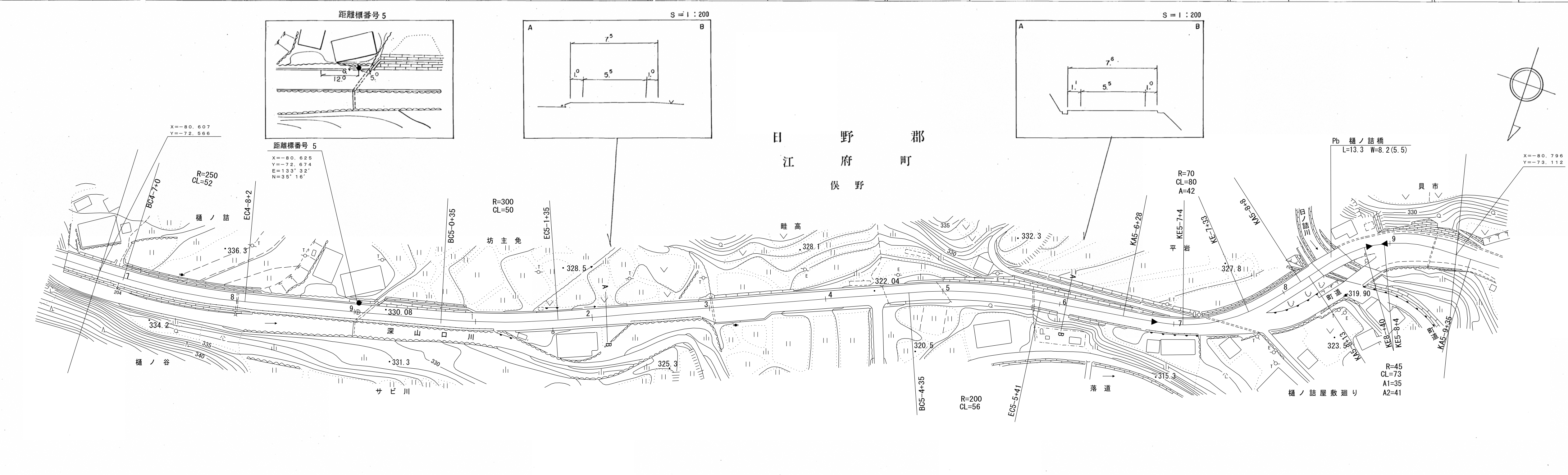
|      |             |       |            |       |            |
|------|-------------|-------|------------|-------|------------|
| 車道幅員 | W=5.5       |       |            |       |            |
| 路面種類 | A           |       |            |       |            |
| 縦断勾配 | 5.4%        | 7.5%  | 7.2%       | 4.4%  |            |
| 距離程  | 3-11<br>+27 | 359.6 | 4-3<br>+27 | 344.7 | 4-4<br>+35 |

アサヒコンサルタント株式会社  
 シンワ技術コンサルタント株式会社  
 (有)江府技術コンサルタント株式会社  
 株式会社 ワーパス  
 西谷測量株式会社

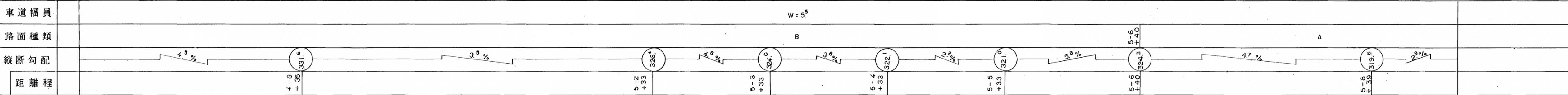
# 道 路 台 帳 平 面 図

鳥 取 県

調製年月 平成 2 年 3 月 図面縮尺 1:1,000 路線コード 22-113 道路種別 一般県道 路線名 上徳山俣野江府線 区間 4-7~5-10 図面番号 19-8



平成元年度交通安全施設環境整備工事  
 マイクロフィルム管理番号 (63-26) L=9m  
 昭和63年度 特殊改良1種工事 L=360m (1-52)



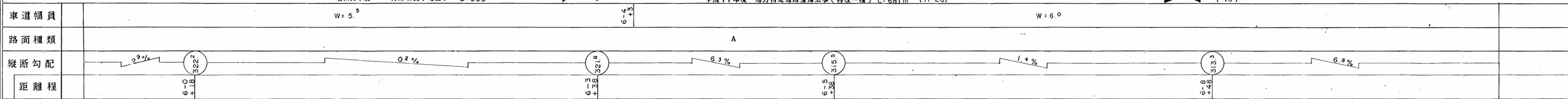
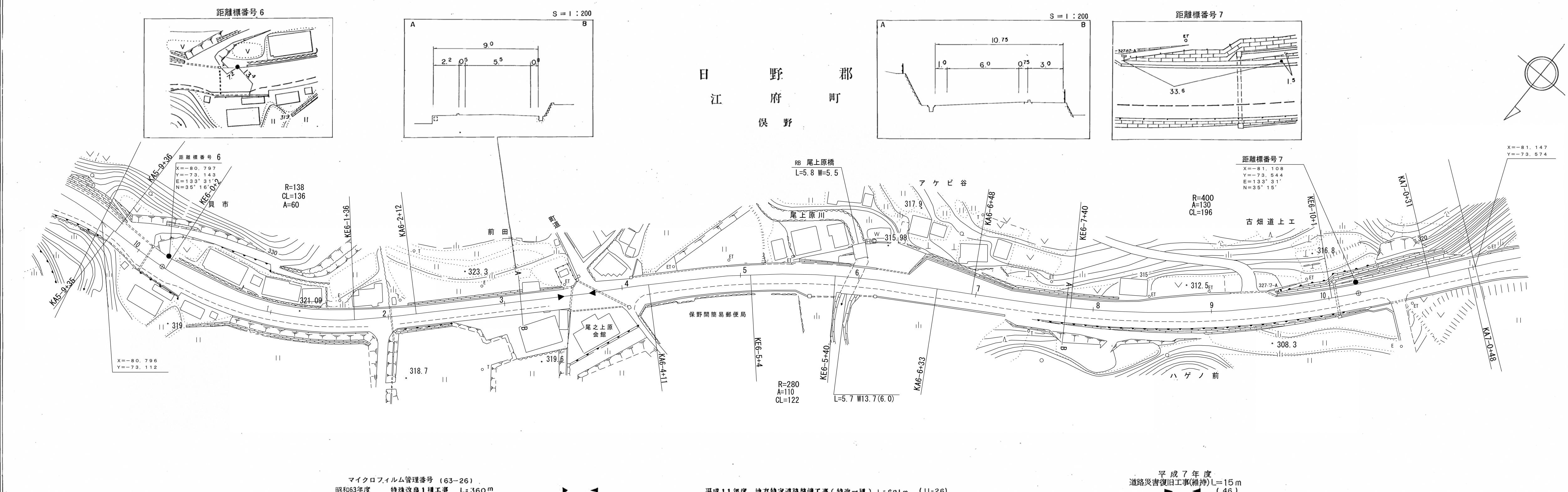
ダイニチ技研株式会社  
 (有)小坂測量事務所

この図面は、建設省国土院の承認を得て、同院所管の測量簿及び測量成果を使用して調製したものである。(承認番号) 昭54 中公測 32号

# 道 路 台 帳 平 面 図

鳥 取 県

|      |             |      |         |       |        |      |      |     |          |    |          |      |      |
|------|-------------|------|---------|-------|--------|------|------|-----|----------|----|----------|------|------|
| 調製年月 | 平成 12 年 3 月 | 図面縮尺 | 1:1,000 | 路線コード | 22-113 | 道路種別 | 一般県道 | 路線名 | 上徳山俣野江府線 | 区間 | 5-10~7-1 | 図面番号 | 19-9 |
|------|-------------|------|---------|-------|--------|------|------|-----|----------|----|----------|------|------|



(株) ヒノコンサルタント  
 有限会社 久米測量

マイクロフィルム管理番号 (63-26)  
 昭和63年度 特殊改良1種工事 L:360m  
 平成11年度 地方特定道路整備工事(特改一種) L:681m (11-26)  
 平成7年度 道路災害復旧工事(維持) L:15m (46)

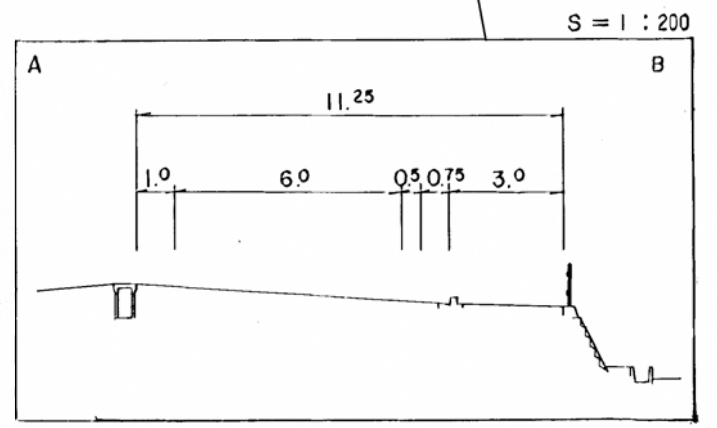
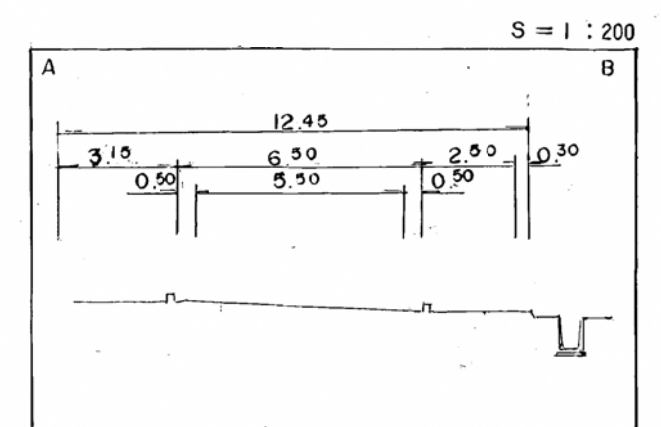
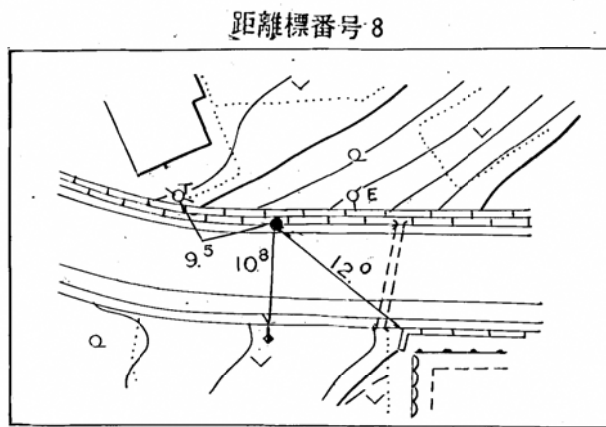
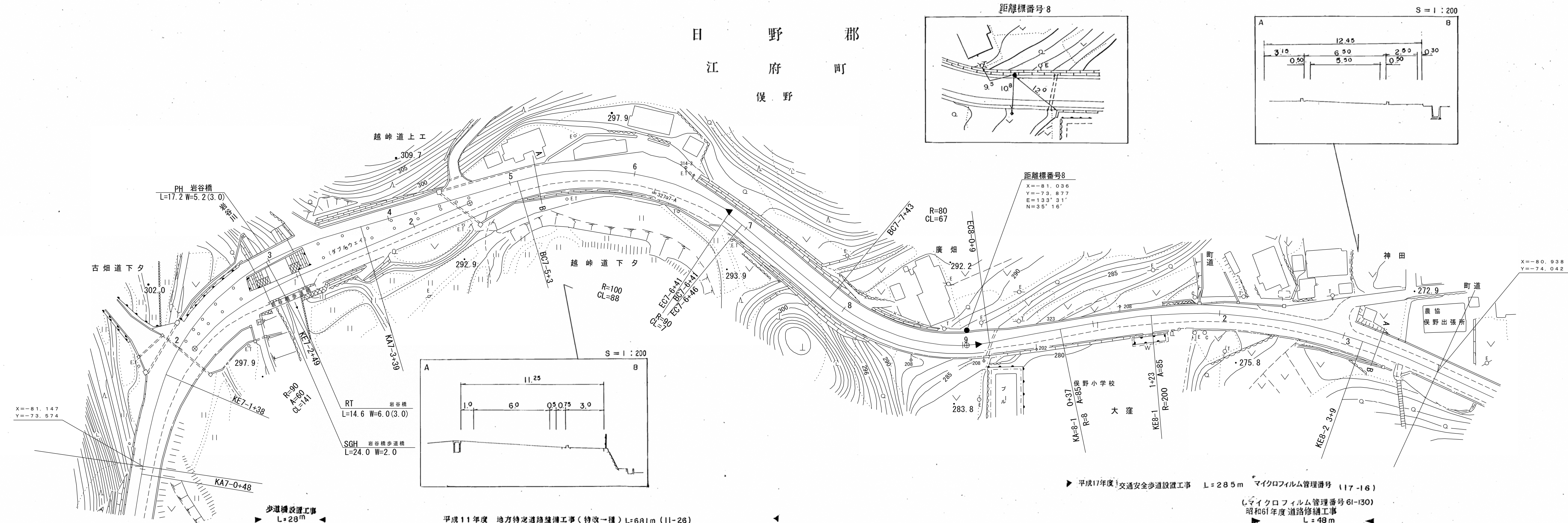
この地図は、建設省国土地理院長の承認を得て、同院所管の測量標及び測量成果を使用して調製したものである。(承認番号) 昭54 中公測 32,号

# 道 路 台 帳 平 面 図

鳥 取 県

|      |             |      |         |       |        |      |      |     |          |    |         |      |       |
|------|-------------|------|---------|-------|--------|------|------|-----|----------|----|---------|------|-------|
| 調製年月 | 平成 18 年 3 月 | 図面縮尺 | 1:1,000 | 路線コード | 22-113 | 道路種別 | 一般県道 | 路線名 | 上徳山俣野江府線 | 区間 | 7-1~8-4 | 図面番号 | 19-10 |
|------|-------------|------|---------|-------|--------|------|------|-----|----------|----|---------|------|-------|

目 野 郡  
江 府 町  
俣 野



|      |            |            |            |            |
|------|------------|------------|------------|------------|
| 車道幅員 | W = 6.0    | 7-6<br>+41 | W = 5.5    |            |
| 路面種類 |            |            |            |            |
| 縦断勾配 |            |            |            |            |
| 距離程  | 7-3<br>+11 | 7-6<br>+31 | 7-8<br>+11 | 8-3<br>+17 |

▶ 平成17年度交通安全歩道設置工事 L=285m マイクロフィルム管理番号 (117-16)  
 ◀ マイクロフィルム管理番号 61-130) 昭和61年度道路修繕工事 L=48m

平成11年度 地方特定道路舗装工事(特改一種) L=681m (11-26)

歩道橋設置工事 L=28m

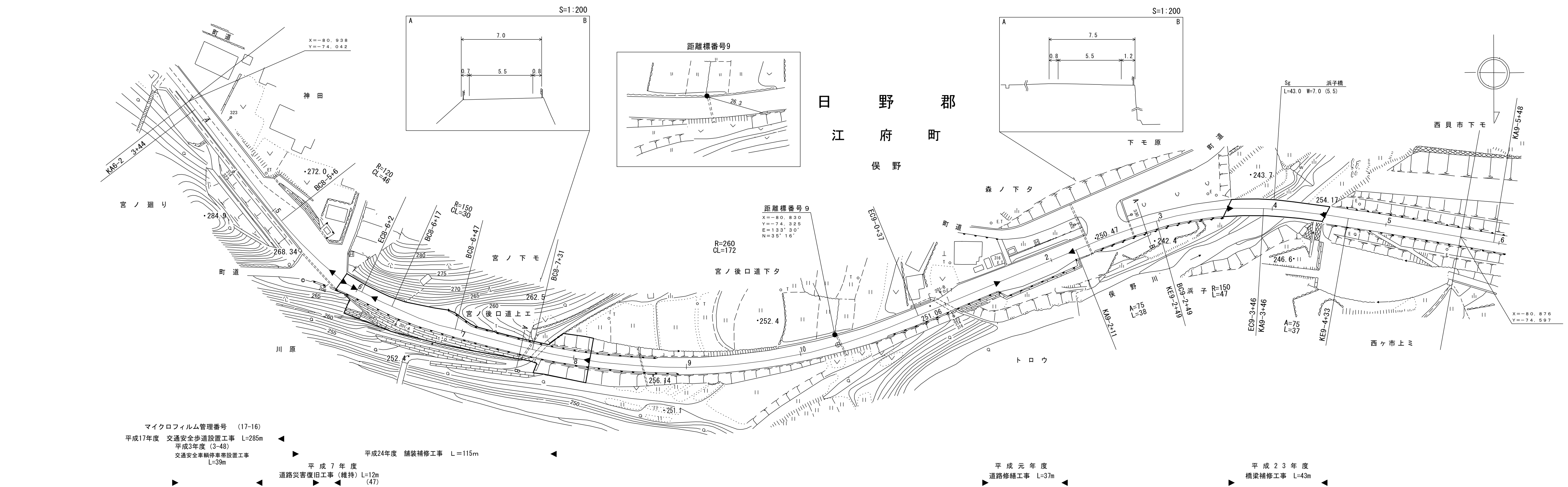
株式会社日新コンサルタンツ  
有限会社久米測量  
(株)江府技研コンサルタンツ

この図面は、建設省国土地理院長の承認を得て、同院所管の測量標及び測量成果を使用して調製したものである。(記録番号) 昭54 中公測 32 号

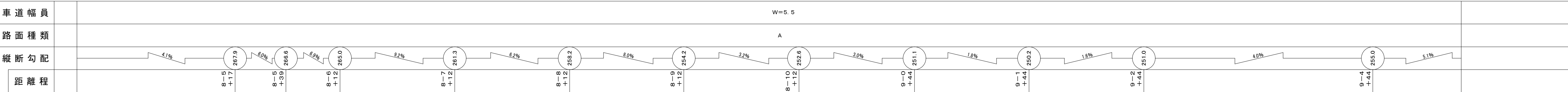
# 道 路 台 帳 平 面 図

鳥 取 県

|      |         |      |         |       |        |      |      |     |          |    |           |      |       |
|------|---------|------|---------|-------|--------|------|------|-----|----------|----|-----------|------|-------|
| 調整年月 | 平成25年3月 | 図面縮尺 | 1:1,000 | 路線コード | 22-113 | 道路種別 | 一般県道 | 路線名 | 上徳山俣野江府線 | 区間 | 8-4 ~ 9-6 | 図面番号 | 19-11 |
|------|---------|------|---------|-------|--------|------|------|-----|----------|----|-----------|------|-------|



- マイクロフィルム管理番号 (17-16)
- 平成17年度 交通安全歩道設置工事 L=285m
- 平成3年度 (3-48) 交通安全車輛停車帯設置工事 L=39m
- 平成24年度 舗装補修工事 L=115m
- 平成7年度 道路災害復旧工事(維持) L=12m (47)
- 平成元年度 道路修繕工事 L=37m
- 平成23年度 橋梁補修工事 L=43m



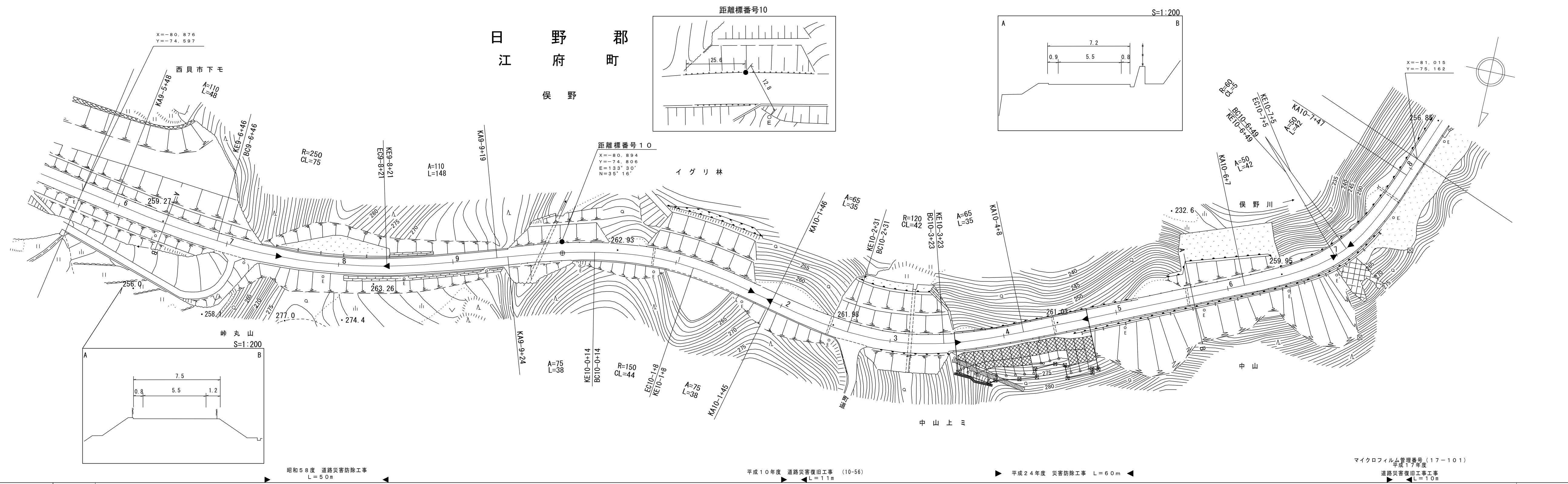
アサヒコンサルタンツ株式会社

「この地図は、建設省国土地理院長の承認を得て、同院所管の測量標及び測量成果を使用して調整したものである。(承認番号) 昭 中公第 号」

# 道路台帳平面図

鳥取県

|      |             |      |         |       |        |      |      |     |          |    |          |      |       |
|------|-------------|------|---------|-------|--------|------|------|-----|----------|----|----------|------|-------|
| 調整年月 | 平成 25 年 3 月 | 図面縮尺 | 1:1,000 | 路線コード | 22-113 | 道路種別 | 一般県道 | 路線名 | 上徳山俣野江府線 | 区間 | 9-6~10-8 | 図面番号 | 19-12 |
|------|-------------|------|---------|-------|--------|------|------|-----|----------|----|----------|------|-------|



|      |  |
|------|--|
| 車道幅員 | W=5.5  |
| 路面種類 | A  |
| 縦断勾配 | 5.1% 262.6 1.8% 263.5 0.9% 260.4 1.8% 259.5 3.4% |
| 距離程  | 9-7 +44 9-8 +44 10-5 +46 10-6 +46                |

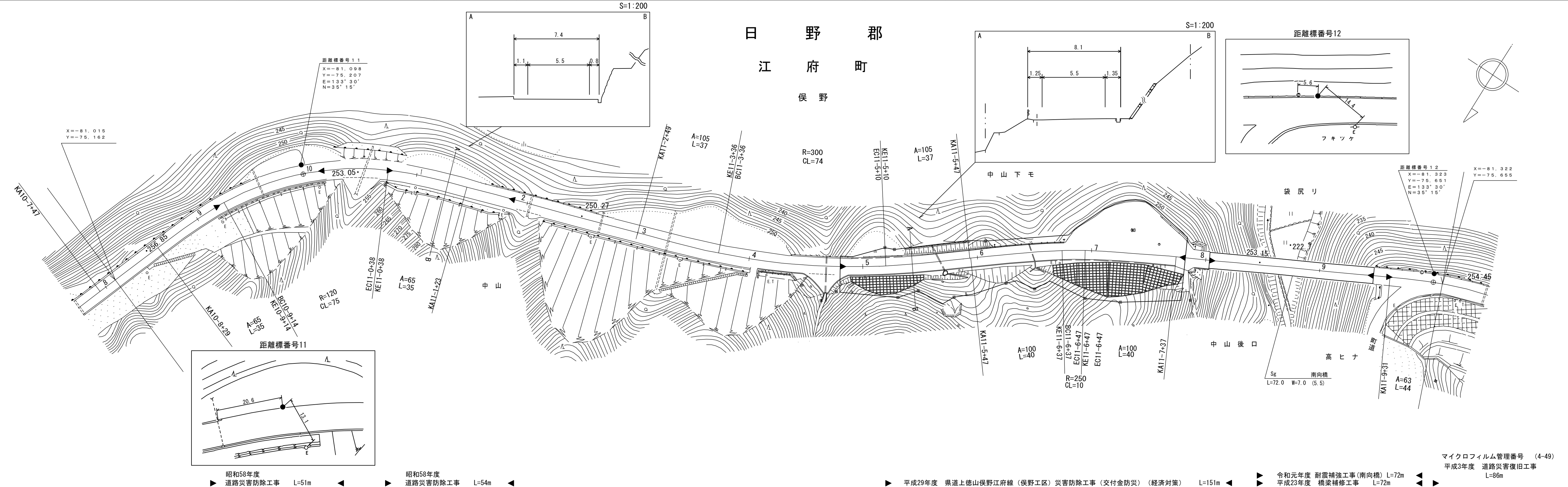
アサヒコンサルタント株式会社

「この地図は、建設省国土地理院長の承認を得て、同院所管の測量標及び測量成果を使用して調製したものである。(承認番号)昭53 中公第 77 号」

# 道路台帳付図

鳥取県

|      |        |      |         |       |        |      |      |     |          |    |             |      |       |
|------|--------|------|---------|-------|--------|------|------|-----|----------|----|-------------|------|-------|
| 調整年月 | 令和2年3月 | 図面縮尺 | 1:1,000 | 路線コード | 22-113 | 道路種別 | 一般県道 | 路線名 | 上徳山俣野江府線 | 区間 | 10-8 ~ 12-0 | 図面番号 | 19-13 |
|------|--------|------|---------|-------|--------|------|------|-----|----------|----|-------------|------|-------|



|      |   |
|------|---|
| 車道幅員 |   |
| 路面種類 |   |
| 縦断勾配 | 3.4% 4.0% 1.4% 0.2% 1.3%                                    |
| 距離程  | 11-0 +45 252.8 11-1 +45 250.8 11-2 +45 250.1 11-3 +45 250.2 |

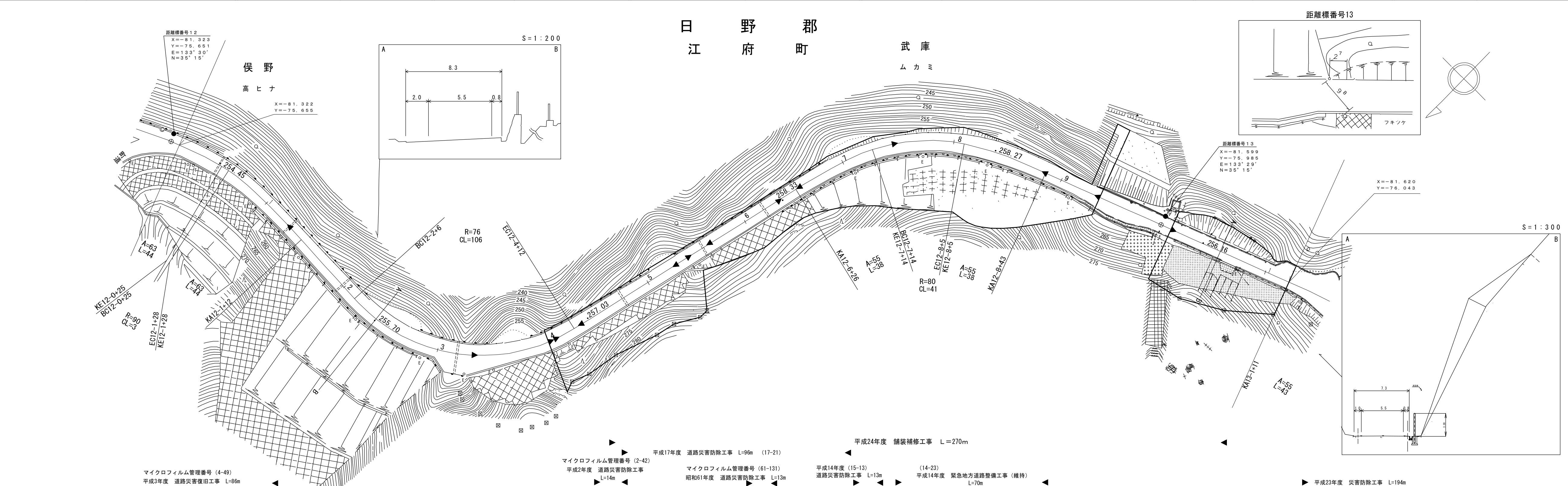
サンイン技術コンサルタント株式会社

「この地図は、建設省国土地理院長の承認を得て、同院所管の測量標及び測量成果を使用して調整したものである。(承認番号) 昭 中公第 号」

# 道 路 台 帳 平 面 図

鳥 取 県

|      |         |      |         |       |        |      |      |     |          |    |           |      |       |
|------|---------|------|---------|-------|--------|------|------|-----|----------|----|-----------|------|-------|
| 調整年月 | 平成25年3月 | 図面縮尺 | 1:1,000 | 路線コード | 22-113 | 道路種別 | 一般県道 | 路線名 | 上徳山俣野江府線 | 区間 | 12-0~13-1 | 図面番号 | 19-14 |
|------|---------|------|---------|-------|--------|------|------|-----|----------|----|-----------|------|-------|



アサヒコンサルタンツ株式会社

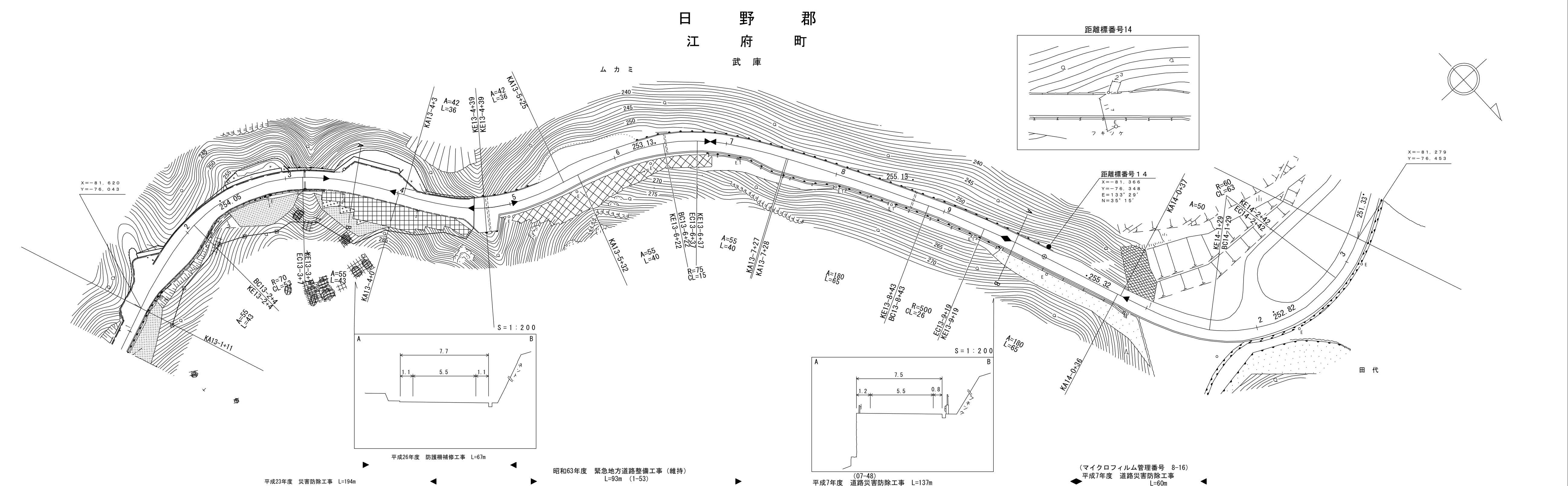
「この地図は、建設省国土地理院長の承認を得て、同院所管の測量標及び測量成果を使用して調整したものである。(承認番号) 昭 中公第 号」



# 道 路 台 帳 付 図

鳥 取 県

|      |         |      |         |       |        |      |      |     |          |    |           |      |       |
|------|---------|------|---------|-------|--------|------|------|-----|----------|----|-----------|------|-------|
| 調整年月 | 平成28年3月 | 図面縮尺 | 1:1,000 | 路線コード | 22-113 | 道路種別 | 一般県道 | 路線名 | 上徳山俣野江府線 | 区間 | 13-1~14-3 | 図面番号 | 19-15 |
|------|---------|------|---------|-------|--------|------|------|-----|----------|----|-----------|------|-------|



X=-81.279  
Y=-76.453

|      |               |               |
|------|---------------|---------------|
| 車道幅員 | W=5.5         |               |
| 路面種類 | A             |               |
| 縦断勾配 | 1.9%          | 1.8%          |
| 距離程  | 13-4+47 251.9 | 13-8+47 255.5 |

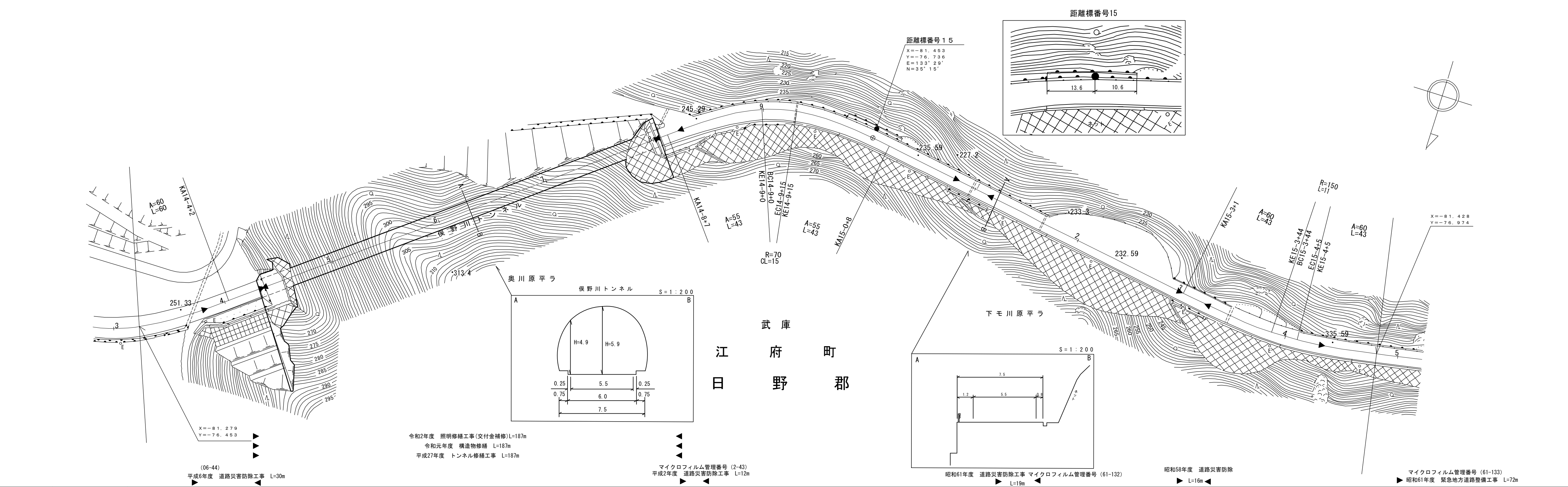
アサヒコンサルタント株式会社

「この地図は、建設省国土地理院長の承認を得て、同院所管の測量標及び測量成果を使用して調整したものである。(承認番号) 昭 中公第 号」

# 道 路 台 帳 付 図

鳥 取 県

|      |        |      |         |       |        |      |      |     |          |    |           |      |       |
|------|--------|------|---------|-------|--------|------|------|-----|----------|----|-----------|------|-------|
| 調整年月 | 令和3年3月 | 図面縮尺 | 1:1,000 | 路線コード | 22-113 | 道路種別 | 一般県道 | 路線名 | 上徳山俣野江府線 | 区間 | 14-3~15-5 | 図面番号 | 19-16 |
|------|--------|------|---------|-------|--------|------|------|-----|----------|----|-----------|------|-------|



|      |   |  |  |  |  |  |  |  |  |  |  |  |  |
|------|---|--|--|--|--|--|--|--|--|--|--|--|--|
| 車道幅員 |   |  |  |  |  |  |  |  |  |  |  |  |  |
| 路面種類 | A |  |  |  |  |  |  |  |  |  |  |  |  |
| 縦断勾配 |   |  |  |  |  |  |  |  |  |  |  |  |  |
| 距離程  |   |  |  |  |  |  |  |  |  |  |  |  |  |

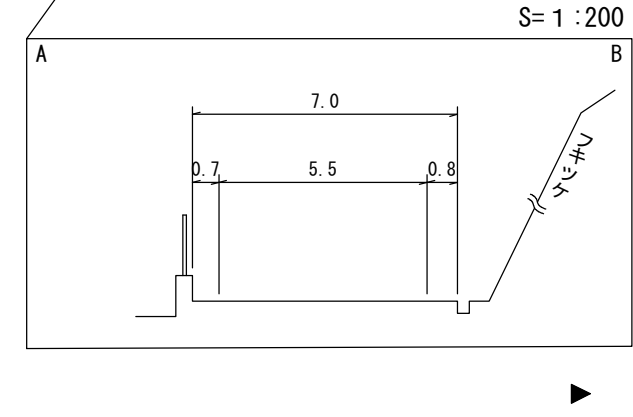
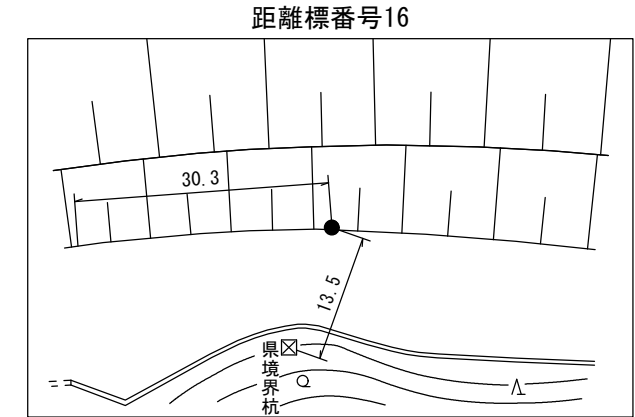
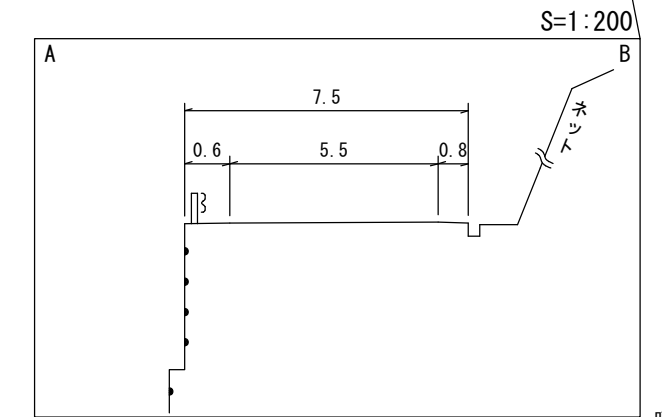
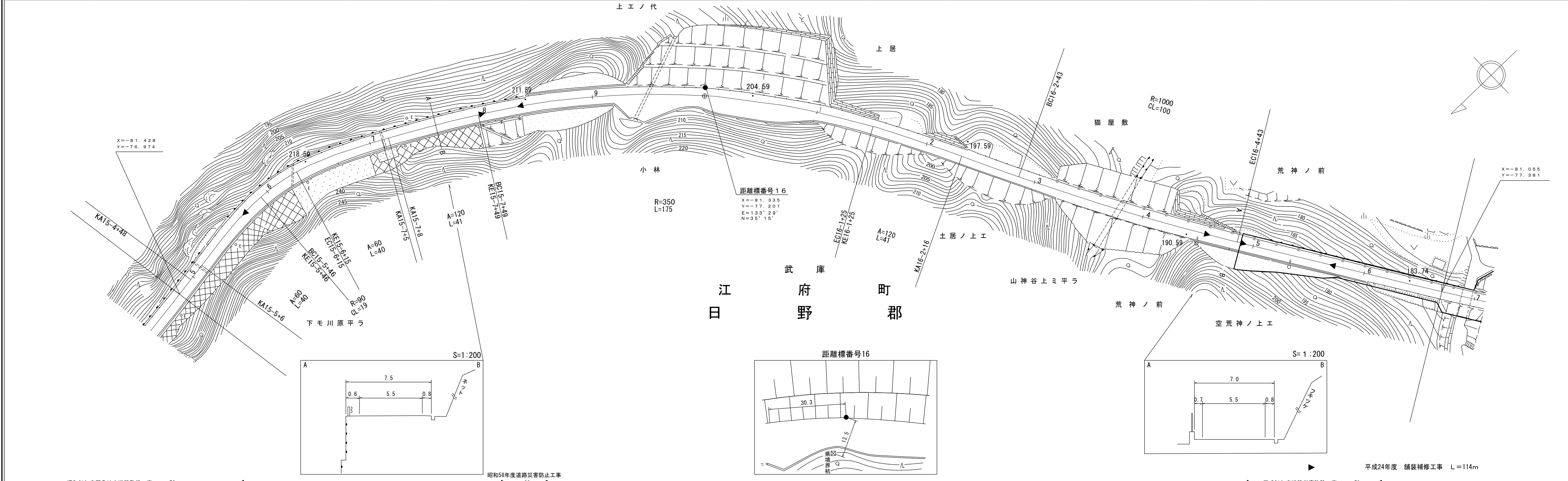
アサヒコンサルタント株式会社  
サニコンサルタント株式会社  
株式会社アトスペース

「この地図は、建設省国土地理院長の承認を得て、同院所管の測量標及び測量成果を使用して調整したものである。(承認番号) 昭 中公第 号」

# 道 路 台 帳 平 面 図

鳥 取 県

|      |             |      |         |       |        |      |      |     |          |    |           |      |       |
|------|-------------|------|---------|-------|--------|------|------|-----|----------|----|-----------|------|-------|
| 調整年月 | 平成 25 年 3 月 | 図面縮尺 | 1:1,000 | 路線コード | 22-113 | 道路種別 | 一般県道 | 路線名 | 上徳山俣野江府線 | 区間 | 15-5~16-7 | 図面番号 | 19-17 |
|------|-------------|------|---------|-------|--------|------|------|-----|----------|----|-----------|------|-------|



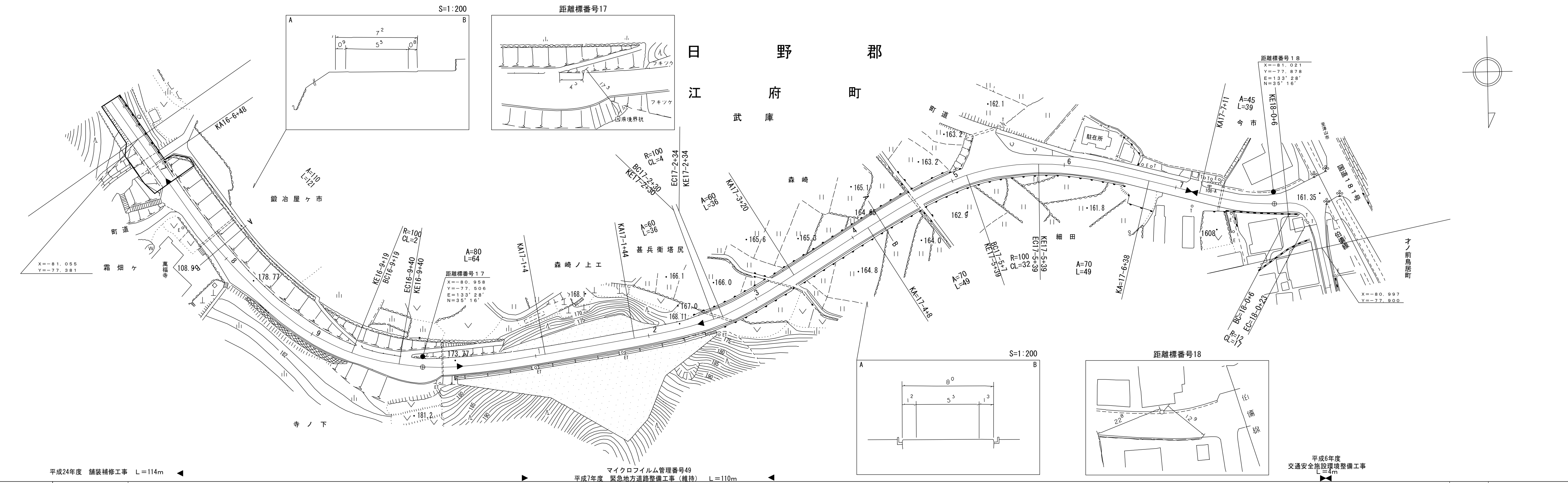
|      |  |  |  |  |  |  |  |  |  |  |  |  |  |
|------|--|--|--|--|--|--|--|--|--|--|--|--|--|
| 車道幅員 |  |  |  |  |  |  |  |  |  |  |  |  |  |
| 路面種類 |  |  |  |  |  |  |  |  |  |  |  |  |  |
| 縦断勾配 |  |  |  |  |  |  |  |  |  |  |  |  |  |
| 距離程  |  |  |  |  |  |  |  |  |  |  |  |  |  |

アサヒコンサルタント株式会社

# 道 路 台 帳 平 面 図

鳥 取 県

|      |             |      |         |       |        |      |      |     |          |    |           |      |       |
|------|-------------|------|---------|-------|--------|------|------|-----|----------|----|-----------|------|-------|
| 調整年月 | 平成 25 年 3 月 | 図面縮尺 | 1:1,000 | 路線コード | 22-113 | 道路種別 | 一般県道 | 路線名 | 上徳山俣野江府線 | 区間 | 16-7~18-0 | 図面番号 | 19-18 |
|------|-------------|------|---------|-------|--------|------|------|-----|----------|----|-----------|------|-------|



平成24年度 舗装補修工事 L=114m

マイクロフィルム管理番号49  
平成7年度 緊急地方道路整備工事(維持) L=110m

平成6年度  
交通安全施設環境整備工事  
L=4m

|      |  |  |  |  |       |  |  |  |  |  |  |             |       |
|------|--|--|--|--|-------|--|--|--|--|--|--|-------------|-------|
| 車道幅員 |  |  |  |  | W=5.5 |  |  |  |  |  |  | 18-0<br>+17 | W=3.0 |
| 路面種類 |  |  |  |  | A     |  |  |  |  |  |  | 18-0<br>+17 | B     |
| 縦断勾配 |  |  |  |  | 5.1%  |  |  |  |  |  |  |             |       |
| 距離程  |  |  |  |  |       |  |  |  |  |  |  |             |       |

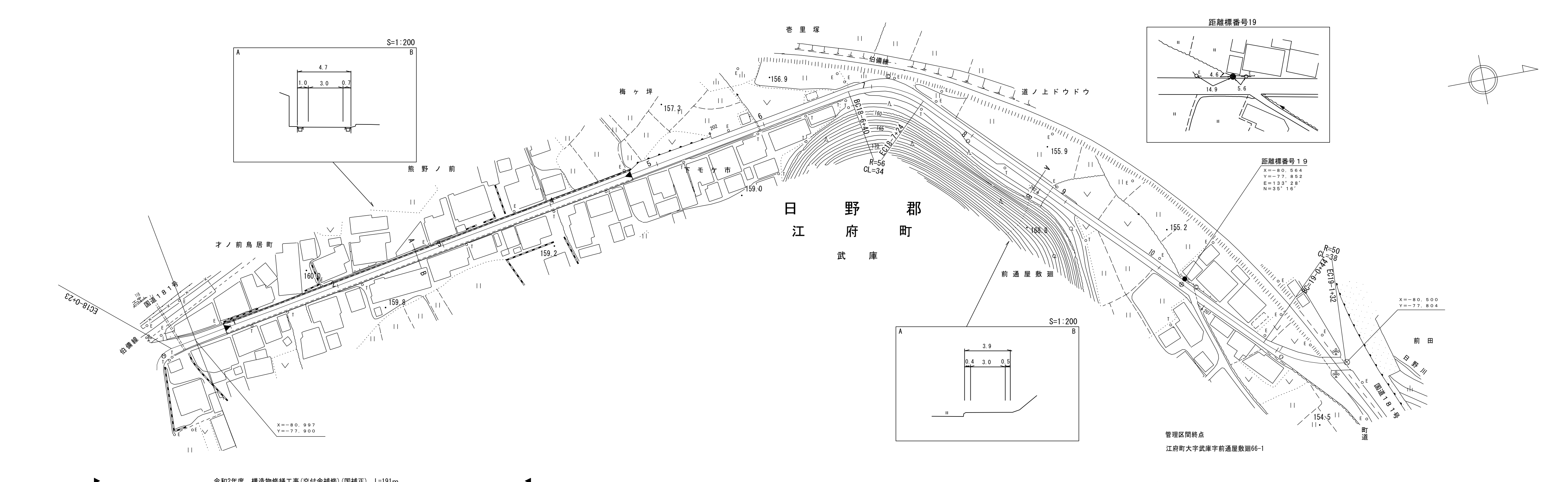
アサヒコンサルタント株式会社

この地図は、建設省国土地理院長の承認を得て、同院所管の測量標及び測量成果を(承認番号)昭53 中公第 77 号)

# 道 路 台 帳 付 図

鳥 取 県

|      |            |      |         |       |        |      |      |     |          |    |           |      |       |
|------|------------|------|---------|-------|--------|------|------|-----|----------|----|-----------|------|-------|
| 調整年月 | 令和 3 年 3 月 | 図面縮尺 | 1:1,000 | 路線コード | 22-113 | 道路種別 | 一般県道 | 路線名 | 上徳山俣野江府線 | 区間 | 18-1~19-2 | 図面番号 | 19-19 |
|------|------------|------|---------|-------|--------|------|------|-----|----------|----|-----------|------|-------|



令和2年度 構造物修繕工事(交付金補修)(国補正) L=191m

|      |             |       |       |             |       |       |             |
|------|-------------|-------|-------|-------------|-------|-------|-------------|
| 車道幅員 |             | W=3.0 |       | 19-1<br>+22 |       | C     | 19-1<br>+31 |
| 路面種類 | B           |       |       |             |       |       |             |
| 縦断勾配 | 1.5%        |       | 159.6 | 0%          |       | 155.2 |             |
| 距離程  | 18-2<br>+45 |       |       | 19-0<br>+29 | 155.3 |       | 19-1<br>+32 |

株式会社 アシア航測株式会社