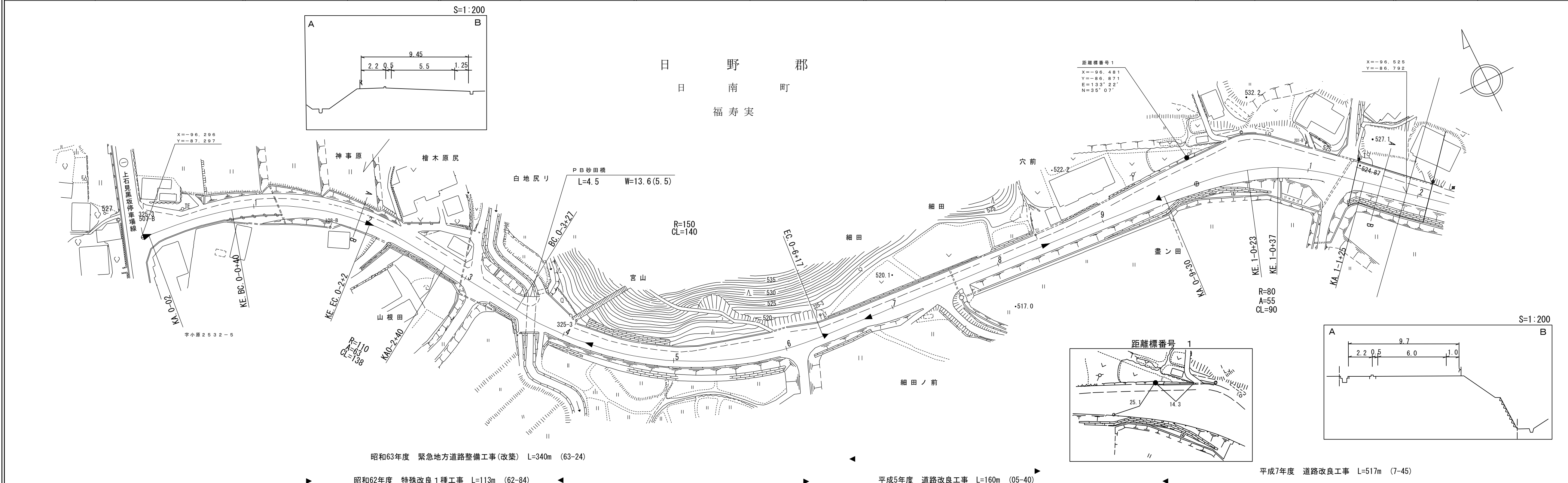


道 路 台 帳 平 面 図

鳥 取 県

調製年月	平成23年3月	図面縮尺	1:1000	路線コード	22-111	道路種別	一般県道	路線名	神戸ノ上新見線	区間	0-0~1-2	図面番号	11-1
------	---------	------	--------	-------	--------	------	------	-----	---------	----	---------	------	------



車道幅員	W=5.5	W=6.0	
路面種類	A		
縦断勾配	7.5%	2.2%	3.6%
距離程	0-3 +30 514.9	0-8 +17 520.2	1-1 +30 525.9

この地図は、建設省国土地理院長の承認を得て、同院所管の測量標及び測量成果を使用して調製したものである。(承認番号) 昭53 中公第77号