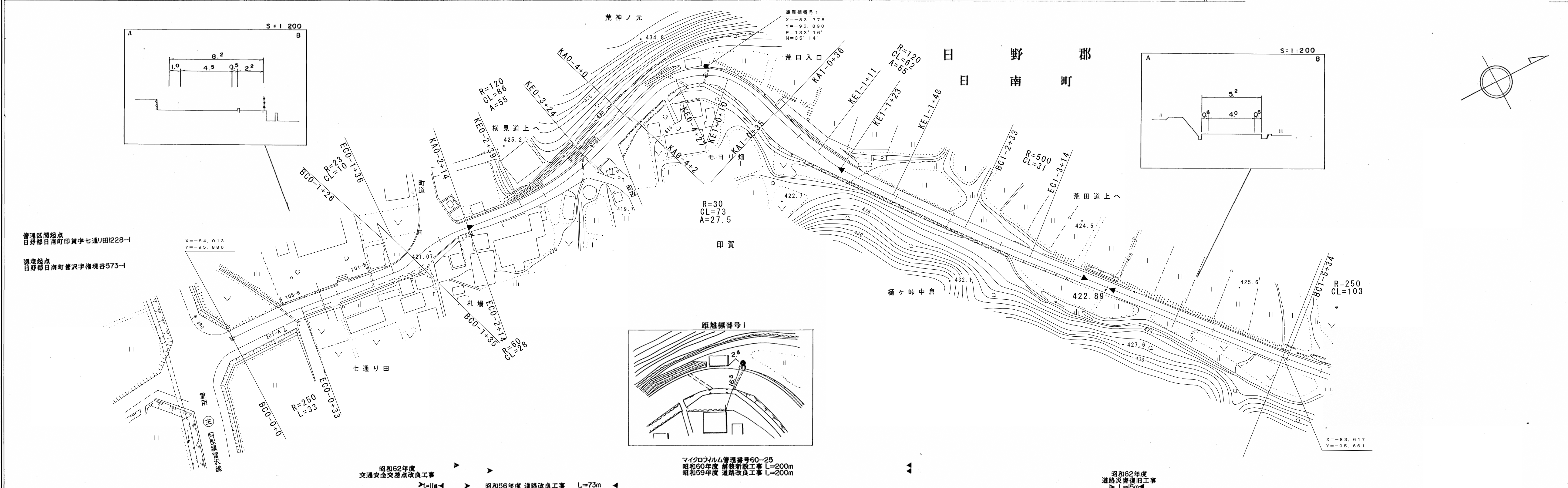


道 路 台 帳 平 面 図

鳥 取 県

調製年月 平成 12 年 3 月 図面縮尺 1 : 1000 路線コード 22 - 105 道路種別 一般県道 路線名 本 山 伯 太 線 区間 0-0 ~ 1-6 図面番号 6-1

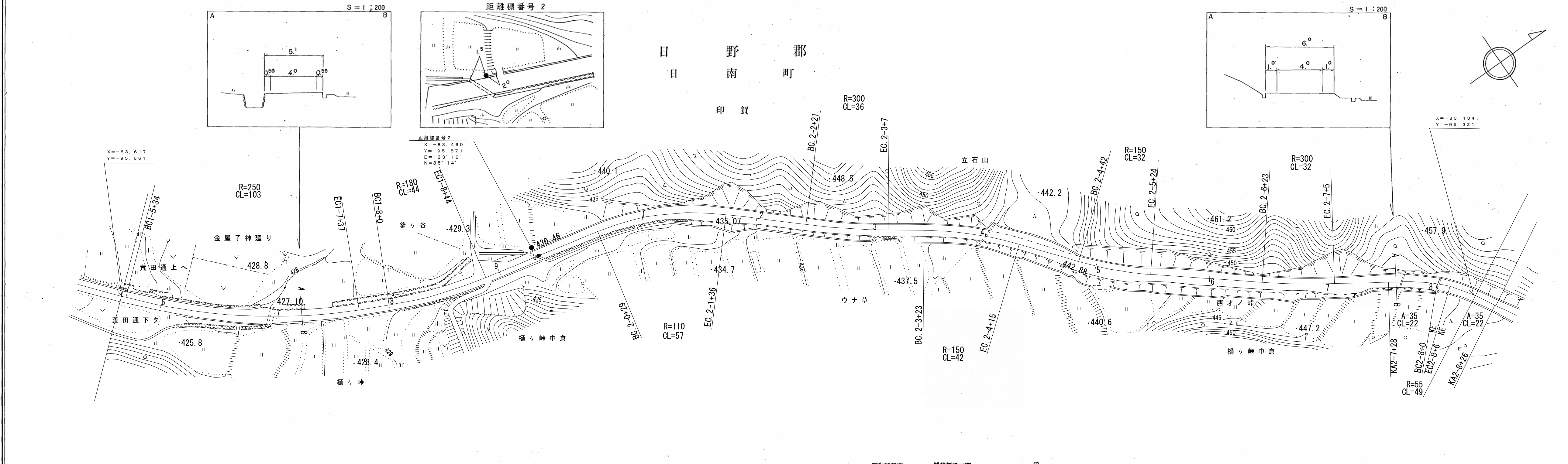


車道幅員	W = 4.0	W = 4.0
路面種別	B	B
縦断勾配		
距離程	0-0 0-1 0-2 0-2 0-3	1-1 1-1 1-3

(有)江府技研コンサルタント

道路台帳平面図

調製年月	昭和 58 年 3 月	図面縮尺	1:1,000	路線コード	22-105	道路種別	一般県道	路線名	本山伯太線	区間	1-6~2-8	図面番号	6-2
------	-------------	------	---------	-------	--------	------	------	-----	-------	----	---------	------	-----



昭和57年度 舗装新設工事 L = 729m

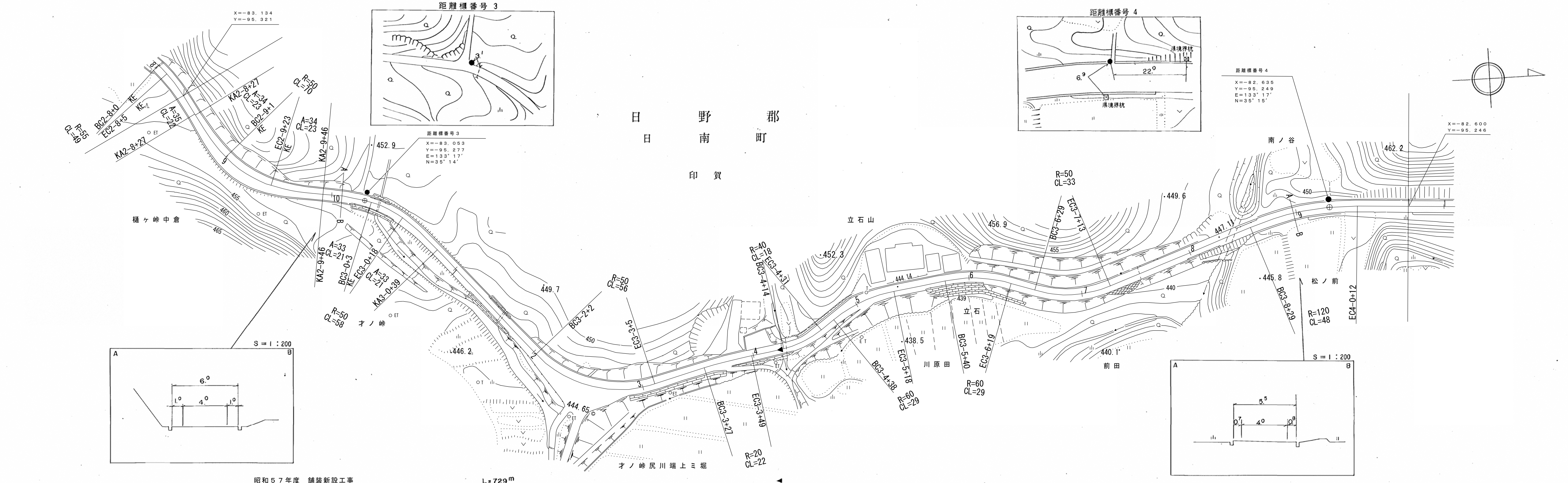
車道幅員	
路面種類	B
縦断勾配	2.8%
距離程	2-0+16 (430.7), 2-1+16 (434.1), 2-2+20 (438.1), 2-4+20 (441.6)

ダイニチ技研株式会社

道 路 台 帳 平 面 図

鳥 取 県

調製年月	昭和 58 年 3 月	図面縮尺	1:1,000	路線コード	22-105	道路種別	一般県道	路線名	本山伯太線	区間	2-8~4-1	図面番号	6-3
------	-------------	------	---------	-------	--------	------	------	-----	-------	----	---------	------	-----



車道幅員	W = 4.0
路面種類	B
縦断勾配	
距離程	

ダイニチ技研株式会社