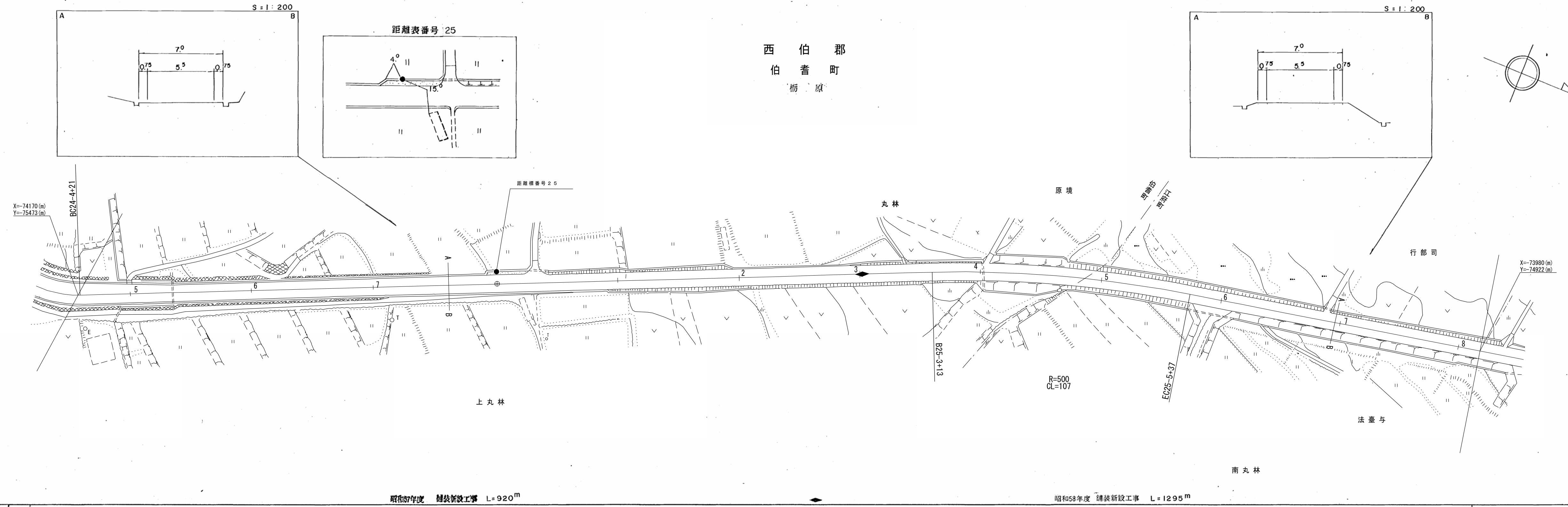


道 路 台 帳 平 面 図

鳥 取 県

調製年月	平成 6 年 1 月	図面縮尺	1 : 1,000	路線コード	21-052	道路種別	主要地方道	路線名	岸本江府線	区間	24-5~25-8	図面番号	38-24
------	------------	------	-----------	-------	--------	------	-------	-----	-------	----	-----------	------	-------



昭和57年度 舗装新設工事 L=920^m

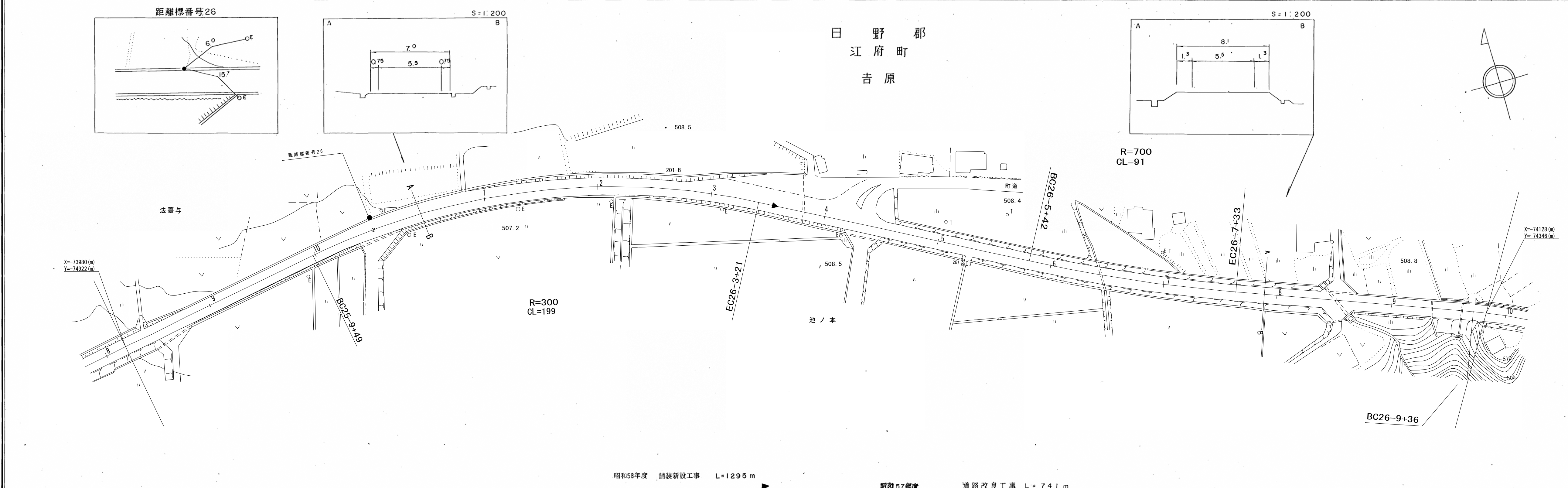
昭和58年度 舗装新設工事 L=1295^m

車道幅員	W = 5.5	
路面種別	A	
縦断勾配		
距離程	25+0 25+6	25+4 25+8

道 路 台 帳 平 面 図

鳥 取 県

調製年月 平成 6年 11月 図面縮尺 1:1,000 路線コード 21-052 道路種別 主要地方道 路線名 岸本江府線 区間 25-8~26-10 図面番号 38-25



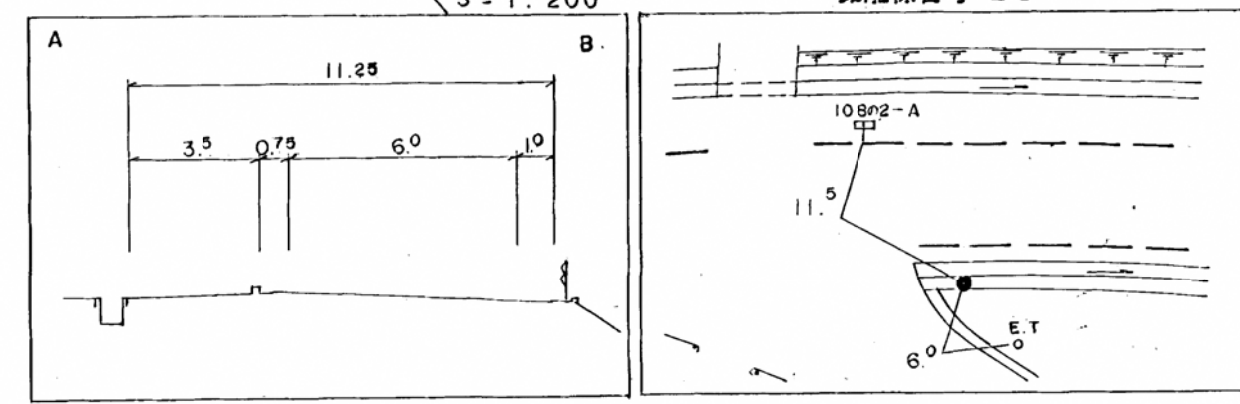
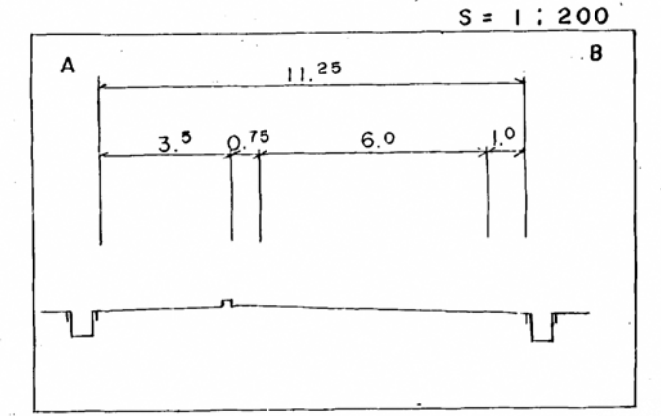
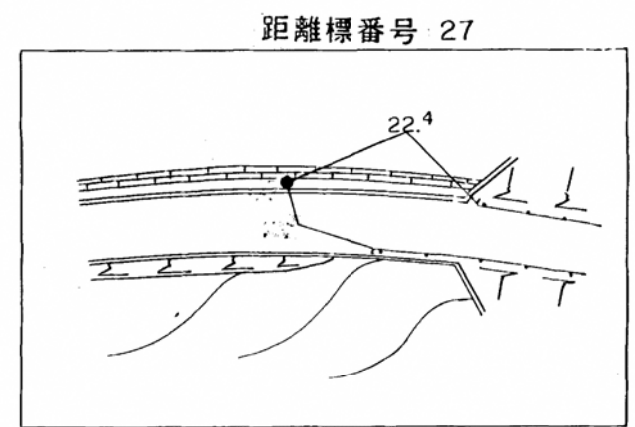
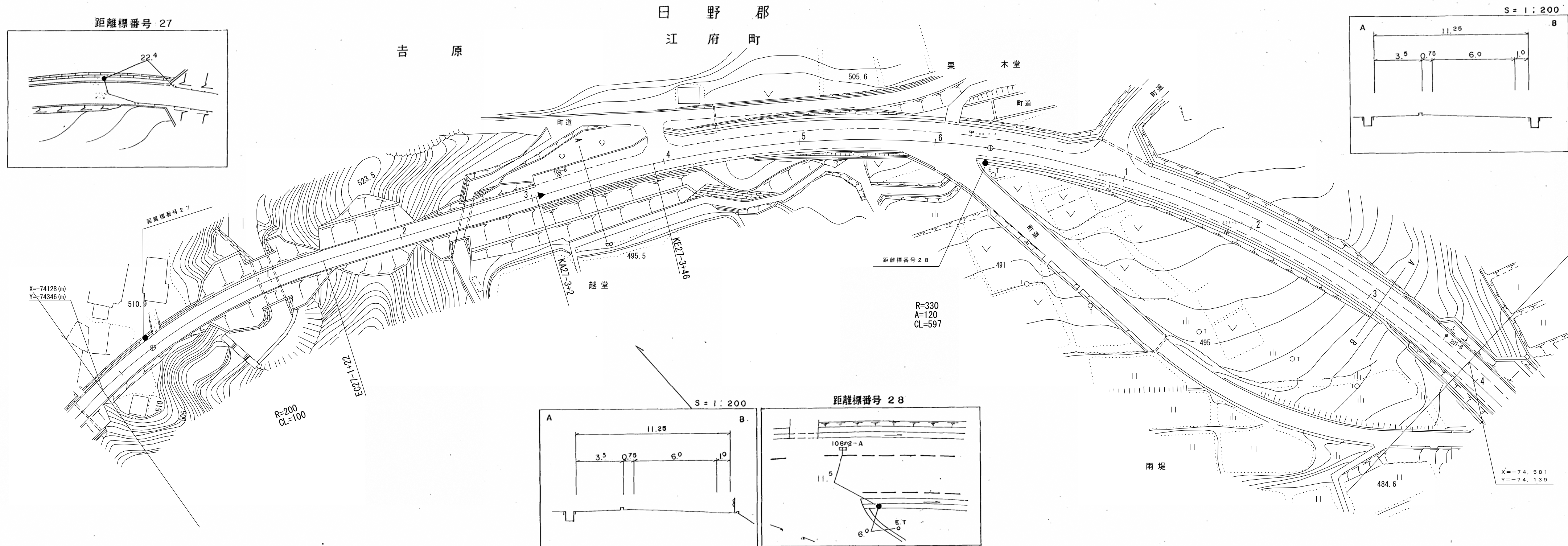
車道幅員	W = 5.5
路面種別	A
縦断勾配	LEVEL
距離程	

(南)江府技研コンサルタント

道 路 台 帳 平 面 図

鳥 取 県

調製年月 平成 15年 3月 図面縮尺 1:1,000 路線コード 21-052 道路種別 主要地方道 路線名 岸本江府線 区間 26-10~28-4 図面番号 38-26



昭和58年度 舗装新設工事 L=1295 m

昭和57年度 道路改良工事

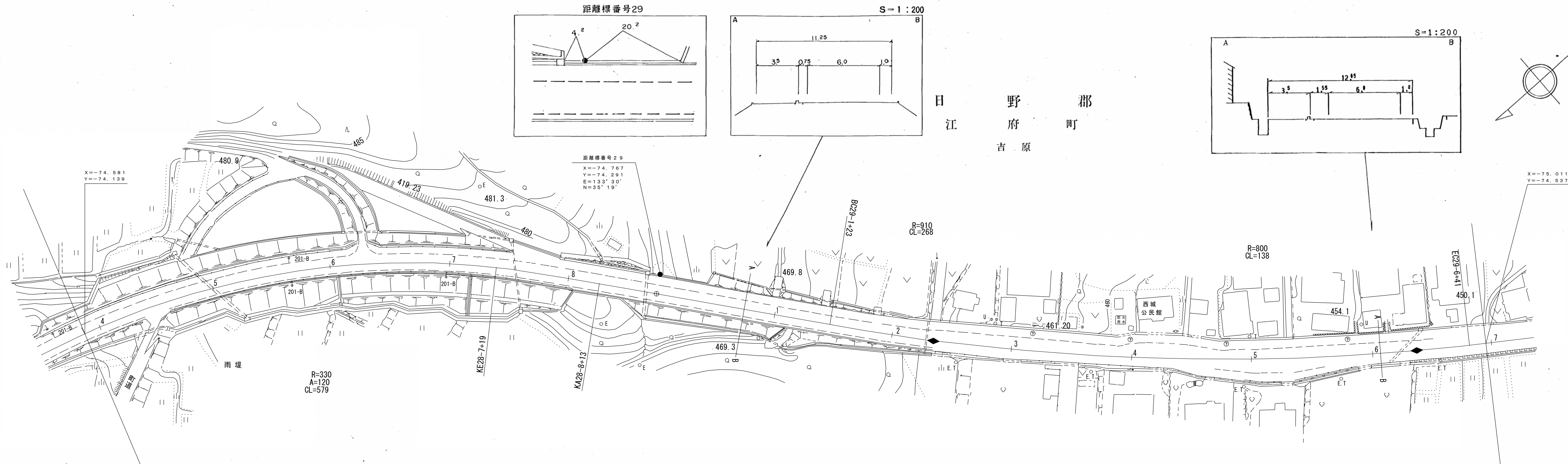
(14-25) 平成14年度 緊急地方道路整備工事 L=722 m

車道幅員	W = 5.5	27-3 +12	
路面種別	A		
縦断勾配			
距離程	27-0 +12	27-3 +12	27-6 +12

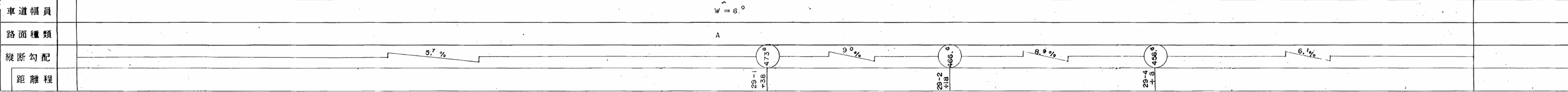
株式会社 濶江府技研コンサルタンツ

道路台帳平面図

調製年月	平成15年3月	図面縮尺	1:1,000	路線コード	21-052	道路種別	主要地方道	路線名	岸本江府線	区間	28-4~29-7	図面番号	38-27
------	---------	------	---------	-------	--------	------	-------	-----	-------	----	-----------	------	-------



(14-25) 平成14年度 緊急地方道路整備工事 L=722m
 (13-2) 平成13年度 地方特定道路整備工事(特改一種) L=200m
 (8-12) 平成8年度 緊急地方道路整備工事(普通) L=233m



この図面は、建設省国土院の承認を得て、同院所管の測量標及び測量成果を使用して調製したものである。(承認番号)昭54中公第32号

(株)新コンサルタント
 野口技研有限公司
 株式会社 ワーパス
 備前府技研コンサルタント