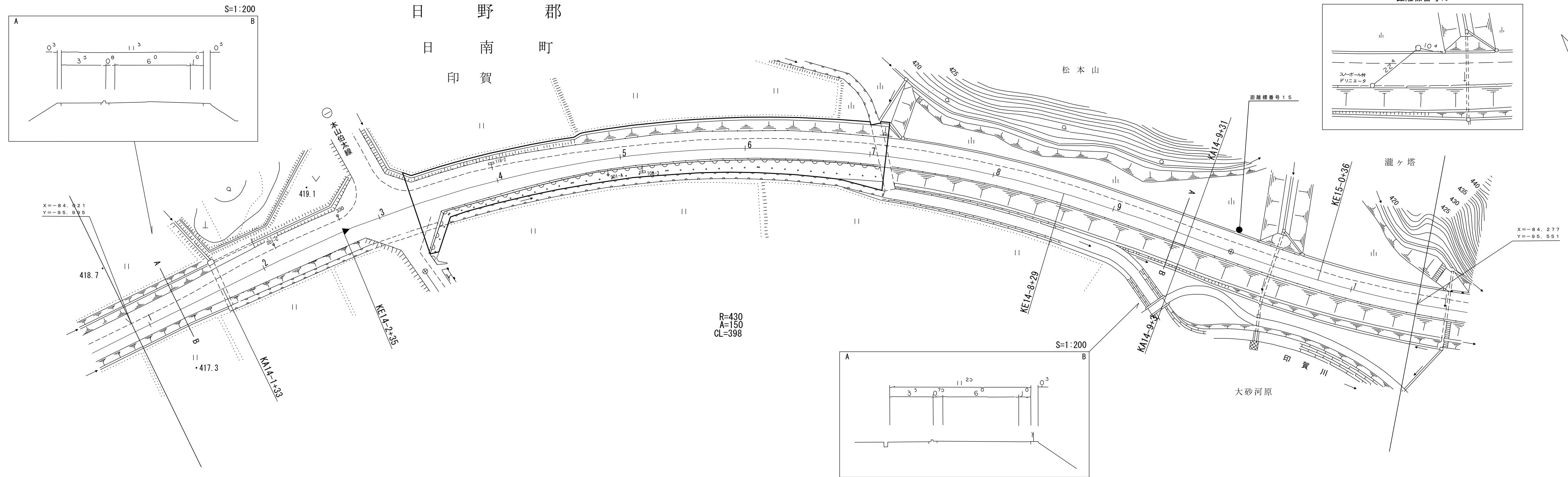
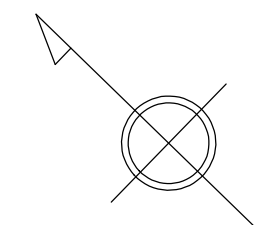
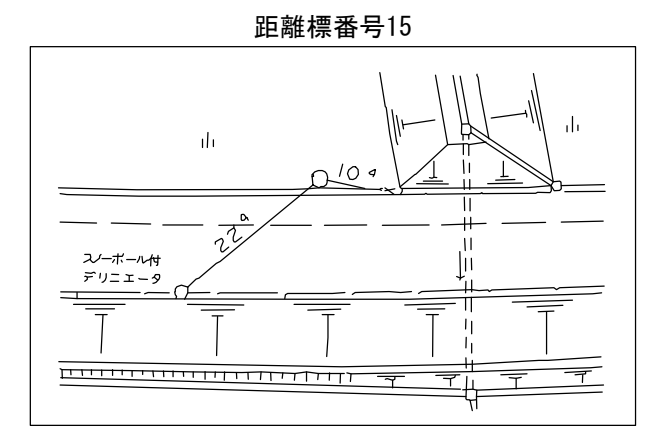
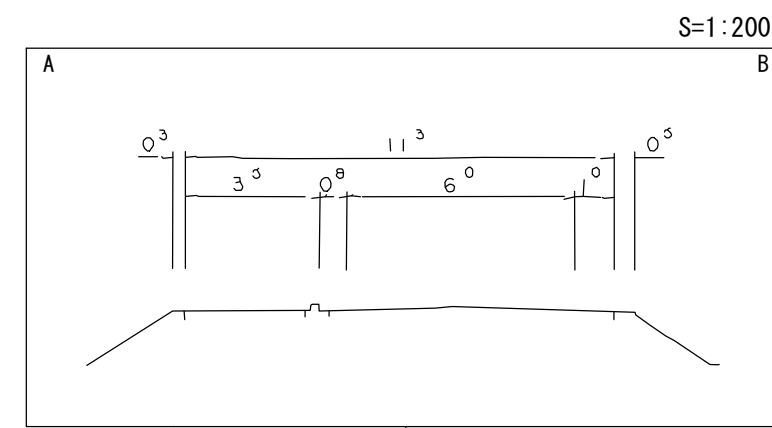


道路台帳平面図

鳥取県

| | | | | | | | | | | | | | |
|------|-------------|------|---------|-------|--------|------|-------|-----|--------|----|-----------|------|-------|
| 調整年月 | 平成 25 年 3 月 | 図面縮尺 | 1:1,000 | 路線コード | 21-048 | 道路種別 | 主要地方道 | 路線名 | 阿毘縁菅沢線 | 区間 | 14-1~15-1 | 図面番号 | 22-14 |
|------|-------------|------|---------|-------|--------|------|-------|-----|--------|----|-----------|------|-------|



平成24年度 道路修繕工事 L=191m
 マイクロフィルム管理番号 (11-19)
 平成11年度 緊急地方道路整備工事 (改良) L=1304m

| | | |
|------|------------|-------|
| 車道幅員 | | W=6.0 |
| 路面種類 | | A |
| 縦断勾配 | 0.3% | 1.3% |
| 距離程 | 14-5 +7 | 418.5 |

アサヒコンサルタント株式会社

道 路 台 帳 平 面 図

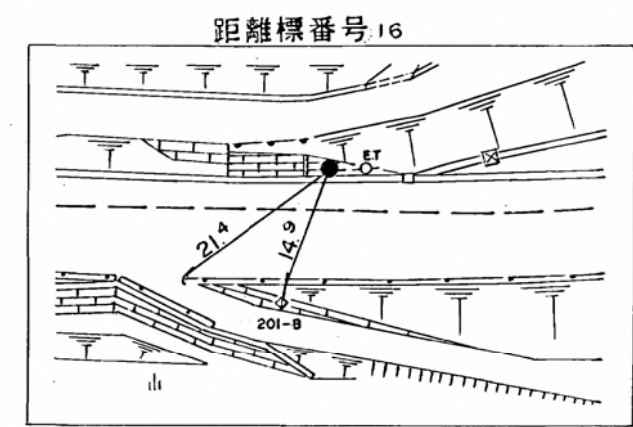
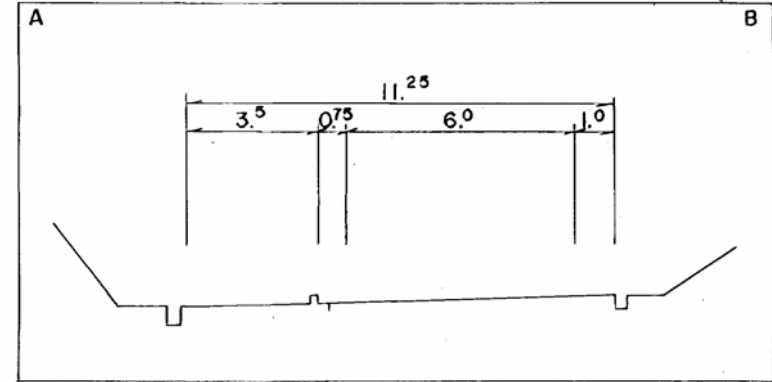
鳥 取 県

調製年月 平成 12 年 3 月 図面縮尺 1 : 1000 路線コード 21 - 048 道路種別 主要地方道 路線名 阿 毘 縁 菅 沢 線 区間 15-2 ~ 16-3 図面番号 22-15

日 野 郡
日 南 町
印 賀

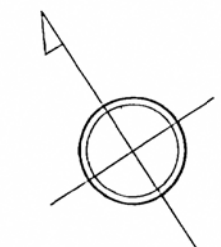
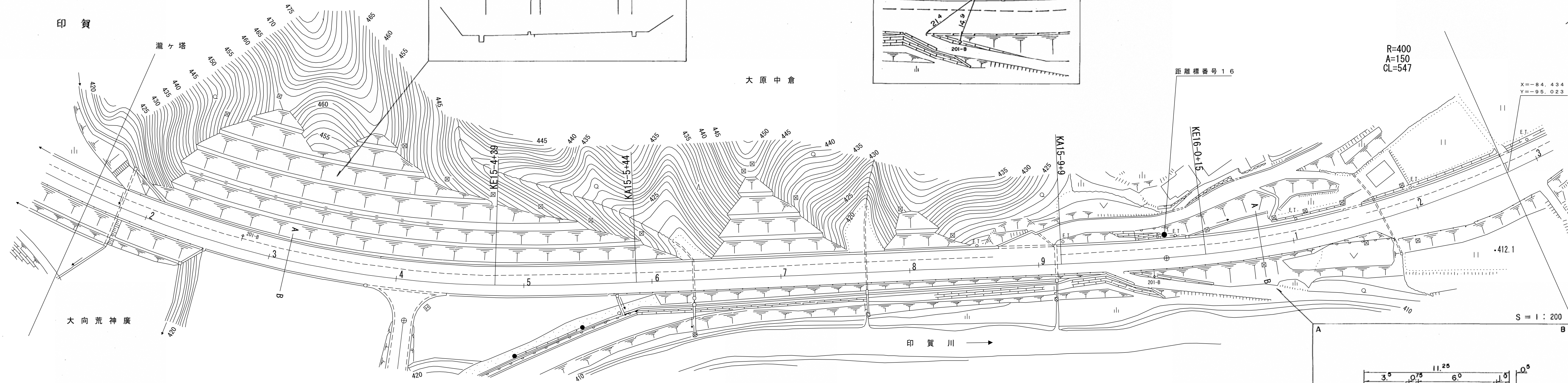
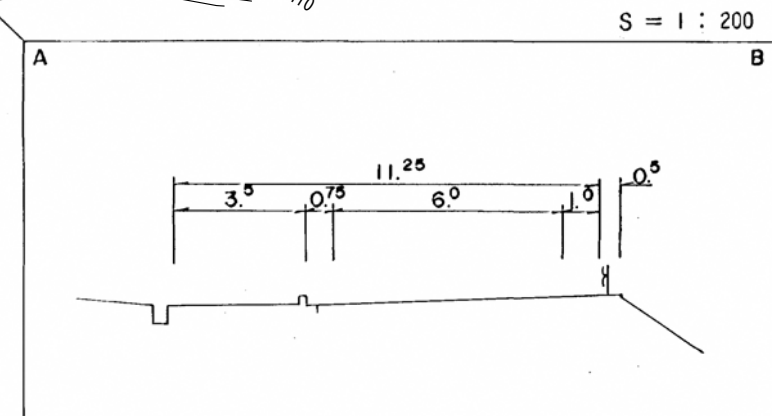
R=410
A=150
CL=313

S = 1 : 200



R=400
A=150
CL=547

距離標番号 16



マイクロフィルム管理番号 (II-19)
平成11年度 緊急地方道路整備工事 (改良) L=1304m

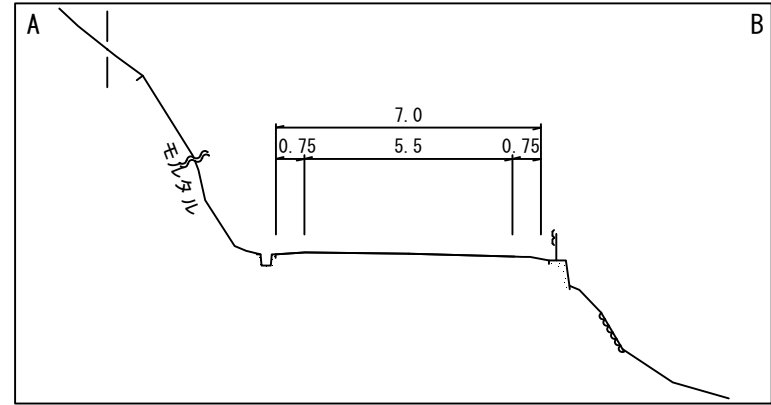
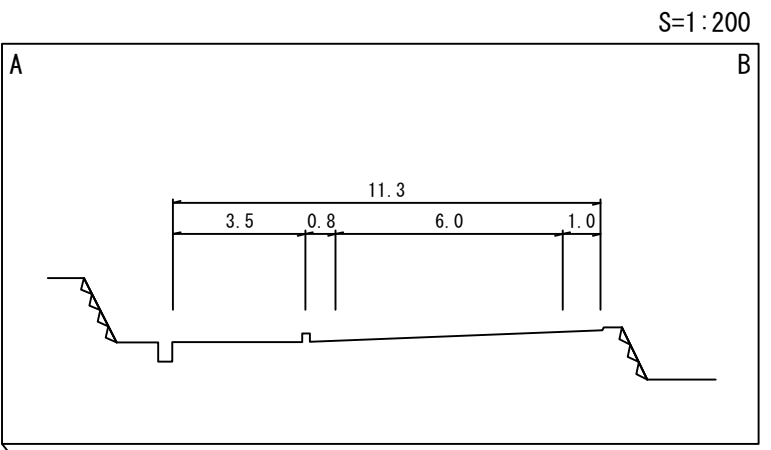
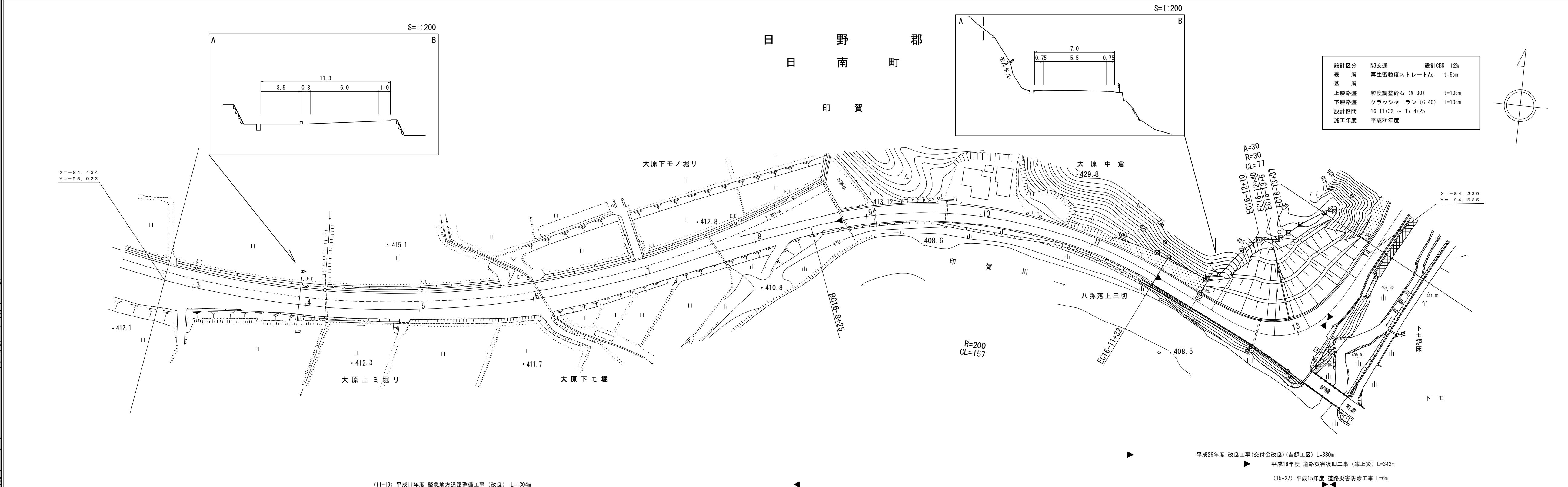
| | | |
|------|--|-------|
| 車道幅員 | | W=6.0 |
| 路面種別 | | A |
| 縦断勾配 | | |
| 距離程 | | |

(補) 江府技研 コンサルタント

道路台帳付図

鳥取県

| | | | | | | | | | | | | | |
|------|---------|------|--------|-------|--------|------|-------|-----|--------|----|--------------|------|-------|
| 調整年月 | 平成27年3月 | 図面縮尺 | 1:1000 | 路線コード | 21-048 | 道路種別 | 主要地方道 | 路線名 | 阿毘縁菅沢線 | 区間 | 16-3 ~ 16-14 | 図面番号 | 22-16 |
|------|---------|------|--------|-------|--------|------|-------|-----|--------|----|--------------|------|-------|



| | | | |
|------|--------------------|-------|------|
| 設計区分 | N3交通 | 設計CBR | 12% |
| 表層 | 再生密粒度ストレートAs | t | 5cm |
| 基層 | | | |
| 上層路盤 | 粒度調整砕石 (M-30) | t | 10cm |
| 下層路盤 | クラッシャーラン (C-40) | t | 10cm |
| 設計区間 | 16-11+32 ~ 17-4+25 | | |
| 施工年度 | 平成26年度 | | |

X=-84.434
Y=-95.023

X=-84.229
Y=-94.535

(11-19) 平成11年度 緊急地方道路整備工事 (改良) L=1304m

平成26年度 改良工事 (交付金改良) (吉野工区) L=380m

平成18年度 道路災害復旧工事 (凍上災) L=342m

(15-27) 平成15年度 道路災害防除工事 L=6m

| | | | | | | | | | | | |
|------|-------|---------|-------|----------|------|----------|------|----------|------|----------|------|
| 車道幅員 | W=6.0 | 16-8+39 | W=5.5 | 16-11+12 | | | | | | | |
| 路面種別 | | | | | | | | | | | |
| 縦断勾配 | 0.7% | 413.9 | 0.8% | 413.1 | 0.3% | 413.5 | 1.0% | 414.1 | 0.8% | 413.7 | 4.7% |
| 距離程 | | 16-6+39 | | 16-8+39 | | 16-11+12 | | 16-12+22 | | 16-13+22 | |

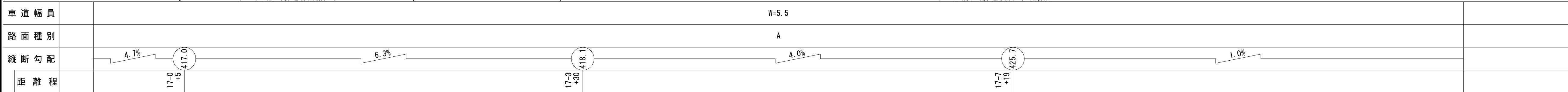
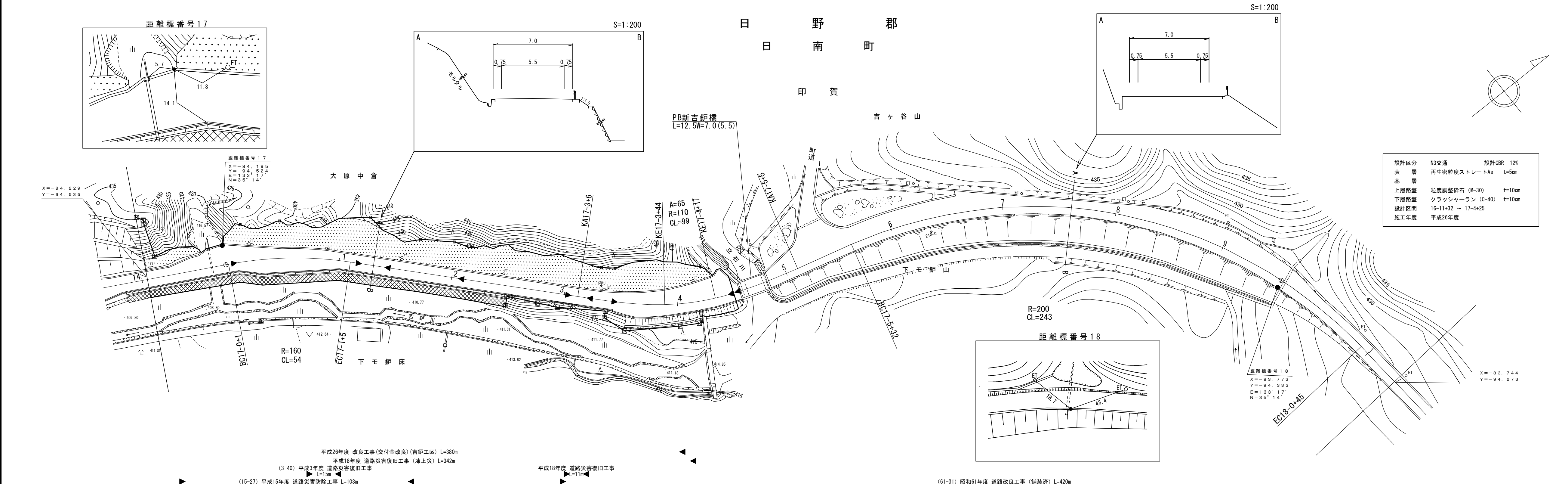
野口技研株式会社

株式会社 野口技研

道路台帳付図

鳥取県

| | | | | | | | | | | | | | |
|------|---------|------|--------|-------|--------|------|-------|-----|--------|----|--------------|------|-------|
| 調整年月 | 平成27年3月 | 図面縮尺 | 1:1000 | 路線コード | 21-048 | 道路種別 | 主要地方道 | 路線名 | 阿毘縁菅沢線 | 区間 | 16-14 ~ 18-1 | 図面番号 | 22-17 |
|------|---------|------|--------|-------|--------|------|-------|-----|--------|----|--------------|------|-------|



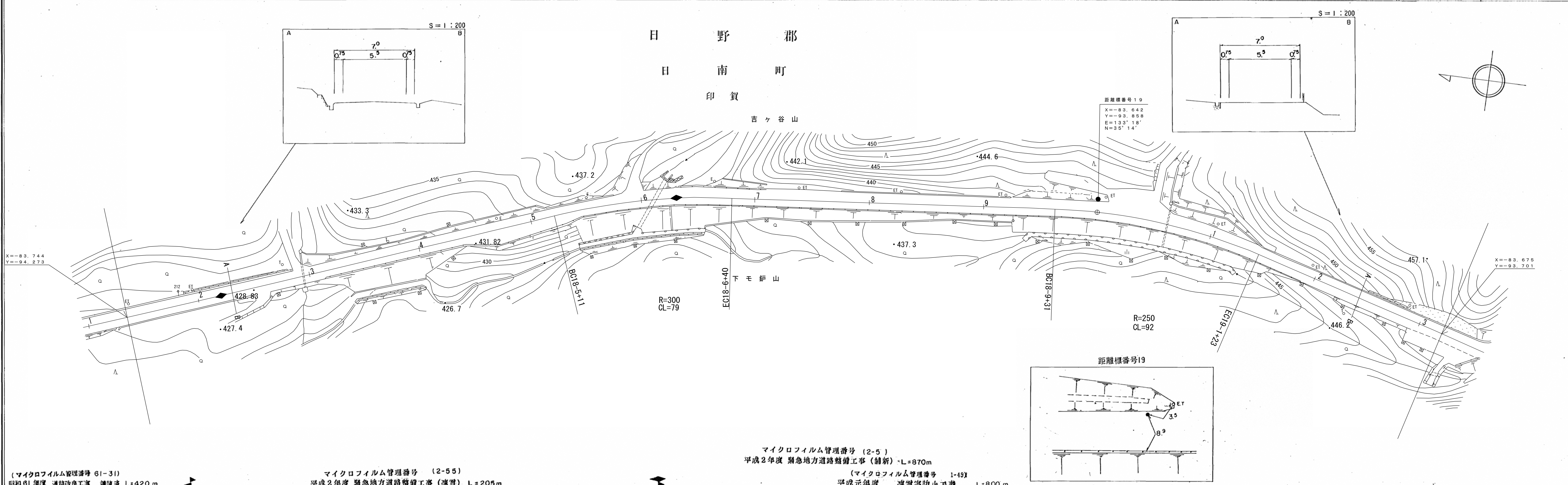
野口技研株式会社
有限会社アートスペース

アサヒコンサルタント株式会社
江府技研株式会社

道 路 台 帳 平 面 図

鳥 取 県

調製年月 平成 3 年 3 月 図面縮尺 1 : 1000 路線コード 21-048 道路種別 主要地方道 路線名 阿 毘 緑 菅 沢 線 区間 18-1 ~ 19-3 図面番号 22-18



サイン技術コンサルタント

(マイクロフィルム管理番号 61-31)
昭和61年度 道路改良工事 舗装済 L=420m

マイクロフィルム管理番号 (2-55)
平成2年度 緊急地方道路整備工事(凍雪) L=205m

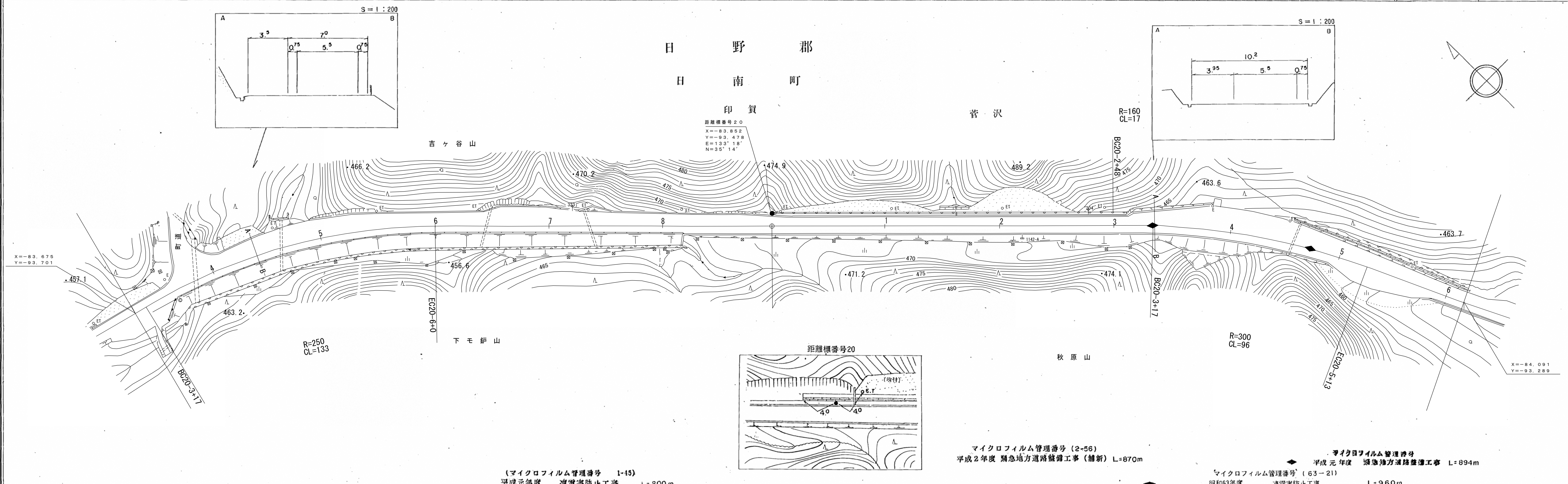
マイクロフィルム管理番号 (2-5)
平成2年度 緊急地方道路整備工事(舗新) L=870m
(マイクロフィルム管理番号 1-45)
平成元年度 凍雪害防止工事 L=800m

| | |
|------|-------|
| 車道幅員 | W=5.5 |
| 路面種別 | A |
| 縦断勾配 | |
| 距離程 | |

道 路 台 帳 平 面 図

鳥 取 県

| | | | | | | | | | | | | | |
|------|------------|------|----------|-------|--------|------|-------|-----|-------------|-----|-----------|------|-------|
| 調製年月 | 平成 3 年 3 月 | 図面縮尺 | 1 : 1000 | 路線コード | 21-048 | 道路種別 | 主要地方道 | 路線名 | 阿 毘 縁 菅 沢 線 | 区 間 | 19-3~20-6 | 図面番号 | 22-19 |
|------|------------|------|----------|-------|--------|------|-------|-----|-------------|-----|-----------|------|-------|



| | | | | | | | | | | | | | |
|------|--|------|--|--|--|--|------|--|--|--|--|--|--|
| 車道幅員 | | | | | | | | | | | | | |
| 路面種別 | | | | | | | | | | | | | |
| 縦断勾配 | | 5.5% | | | | | 5.5% | | | | | | |
| 距離程 | | | | | | | | | | | | | |

サイン技術コンサルタント(株)