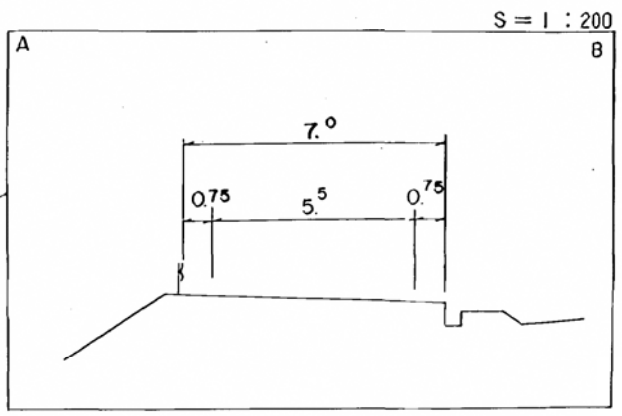
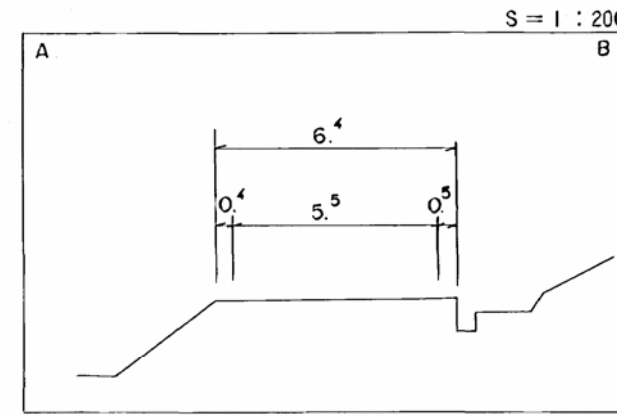
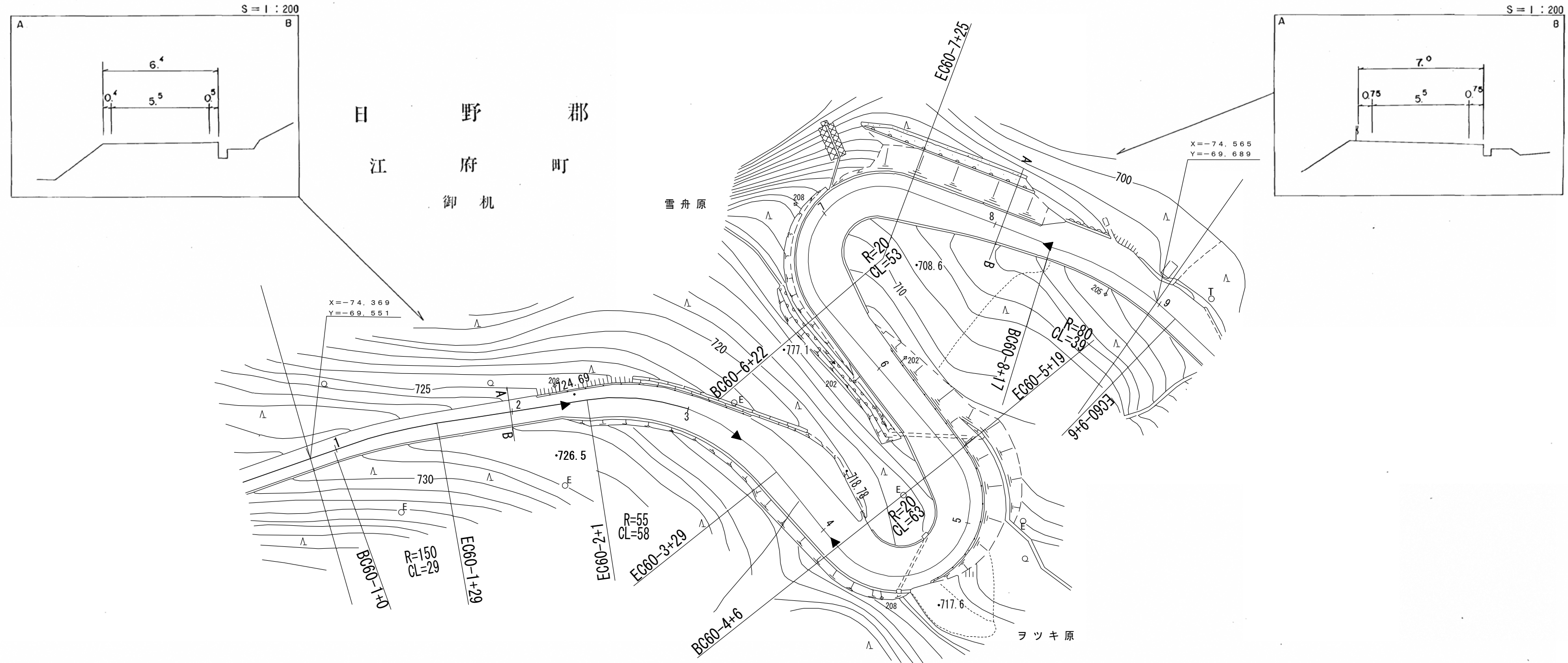


道 路 台 帳 平 面 図

鳥 取 県

調製年月	平成 4 年 3 月	図面縮尺	1 : 1000	路線コード	21-045	道路種別	主要地方道	路線名	倉吉江府溝口線	区間	60-1~60-9	図面番号	90-53
------	------------	------	----------	-------	--------	------	-------	-----	---------	----	-----------	------	-------



平成3年度 道路改良工事 L=42m
 マイクロフィルム管理番号 (マイクロフィルム管理番号 2-30)
 (4-32) 平成2年度 道路改良工事 L=303m

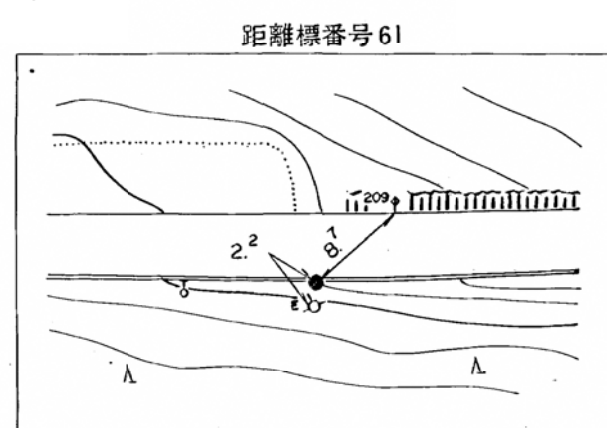
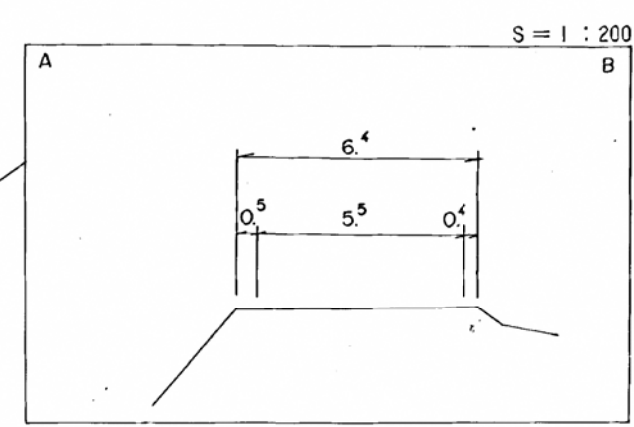
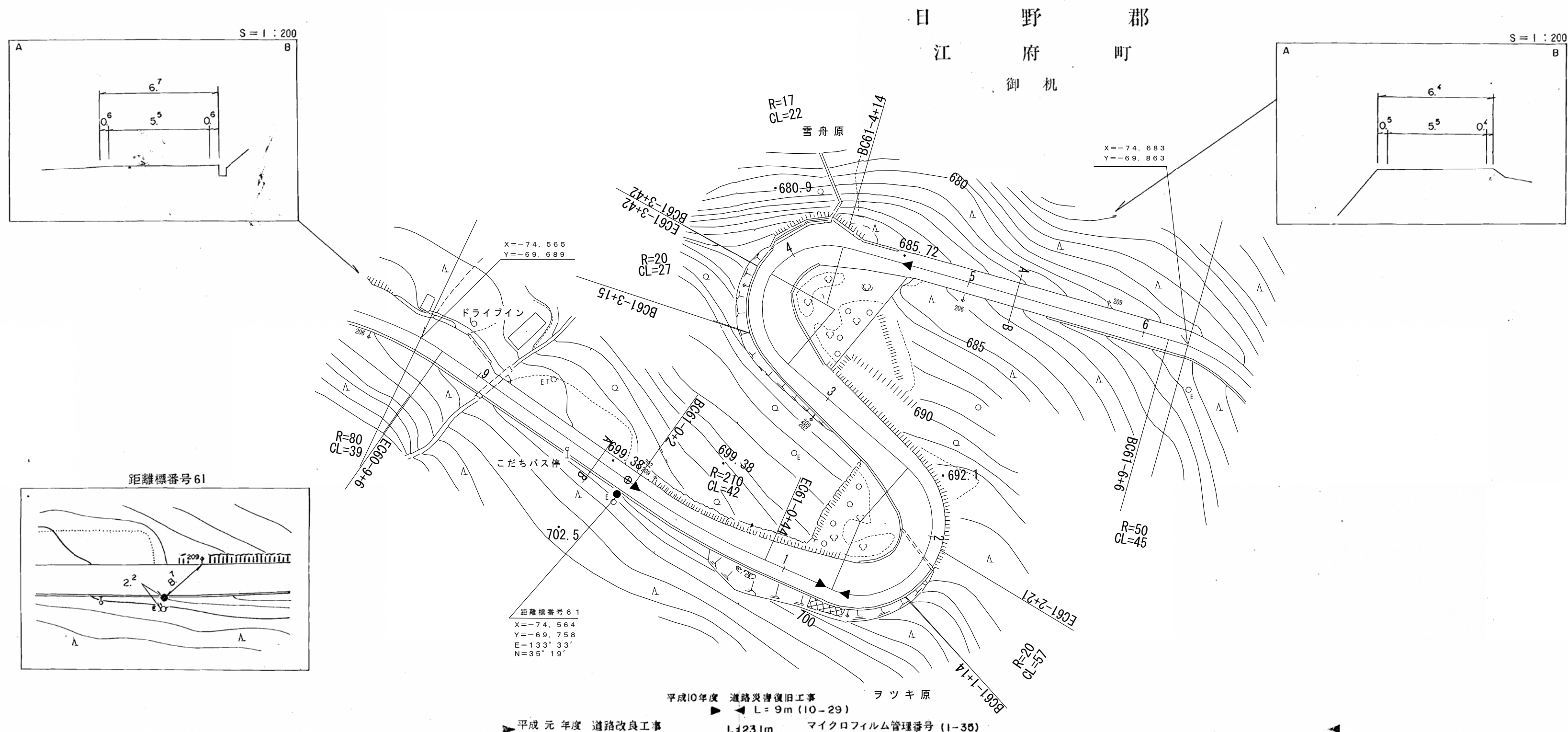
車道幅員														
路面種別	W=5.5													
縦断勾配	A													
距離程	60-1 +4	60-2 +14	60-2 +41	60-3 +31	60-5 +1	60-9 +2	60-7 +17	60-8 +17						B

補 広陵測量調査事務所

道 路 台 帳 平 面 図

鳥 取 県

調製年月	平成 11 年 3 月	図面縮尺	1 : 1000	路線コード	21-045	道路種別	主要地方道	路線名	倉吉江府溝口線	区間	60-9~61-6	図面番号	90-54
------	-------------	------	----------	-------	--------	------	-------	-----	---------	----	-----------	------	-------



平成10年度 道路災害復旧工事 L=9m (10-29) ラツキ原
 平成元年度 道路改良工事 L=231m マイクロフィルム管理番号 (1-35)

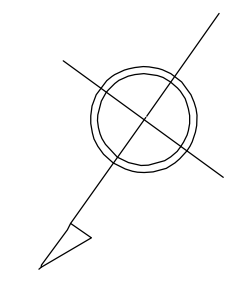
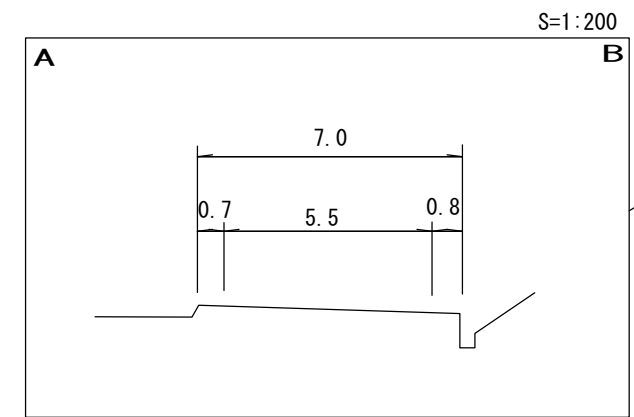
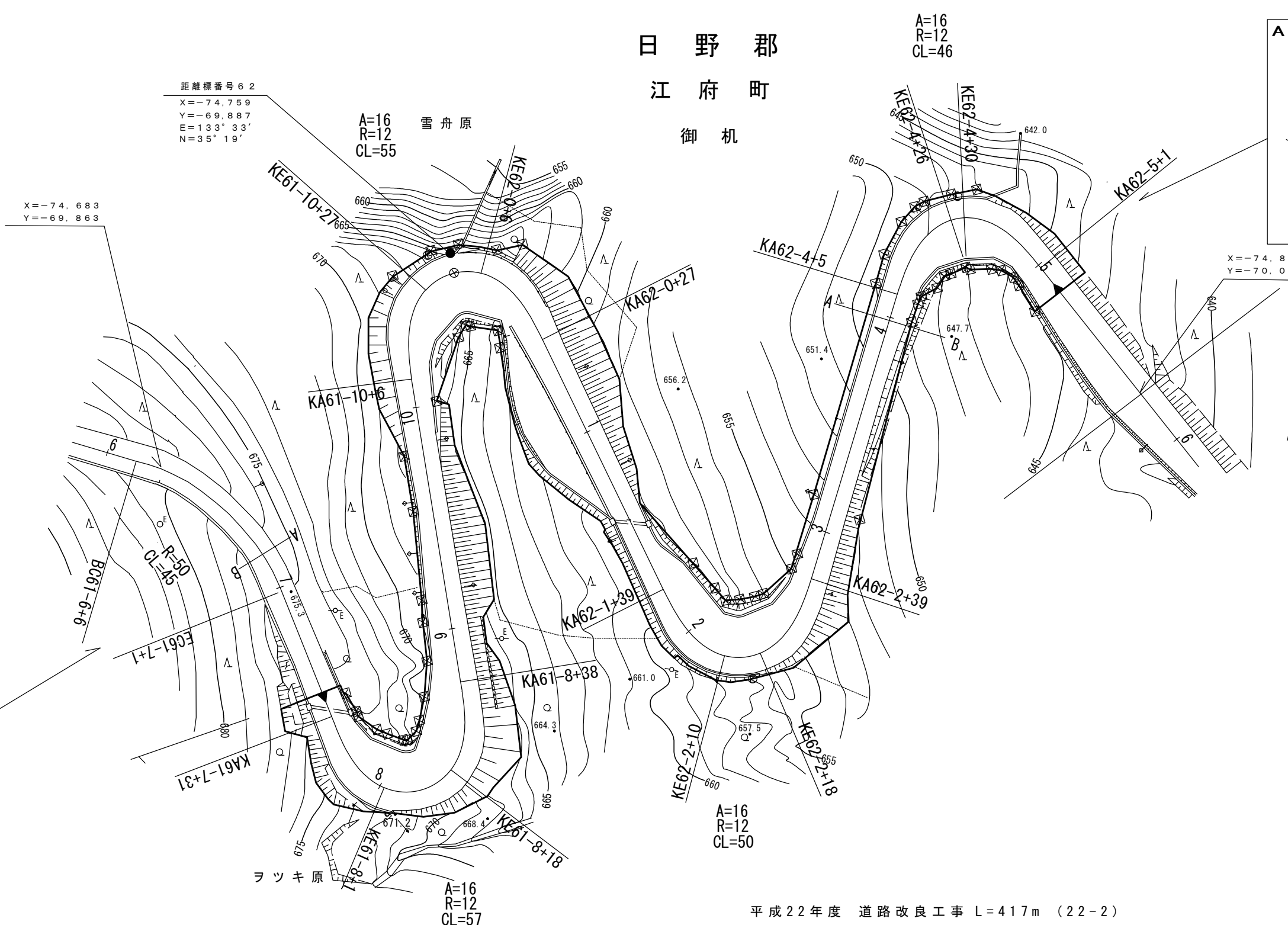
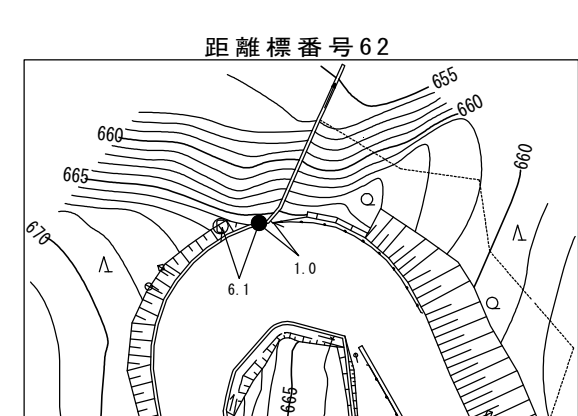
車道幅員													
路面種別													
縦断勾配													
距離程													

(有) 江府技研コンサルタンツ

道 路 台 帳 平 面 図

鳥 取 県

調製年月	平成 23 年 3 月	図面縮尺	1 : 1000	路線コード	21-045	道路種別	主要地方道	路線名	倉吉江府溝口線	区間	61-6~62-6	図面番号	90-55
------	-------------	------	----------	-------	--------	------	-------	-----	---------	----	-----------	------	-------



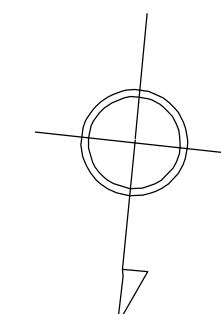
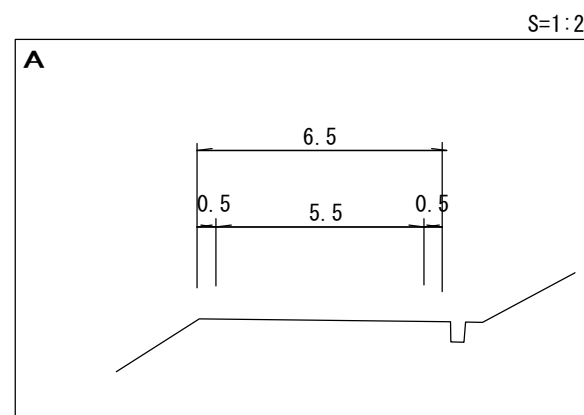
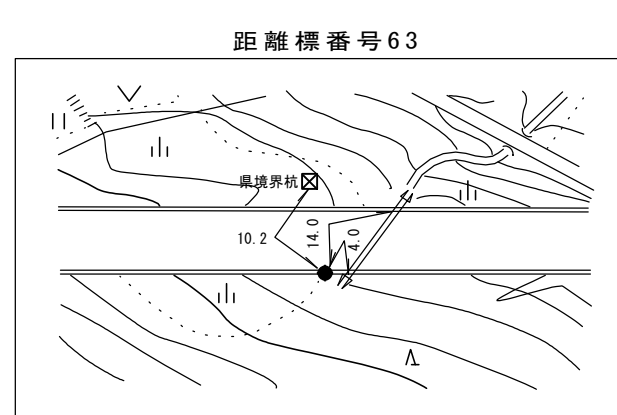
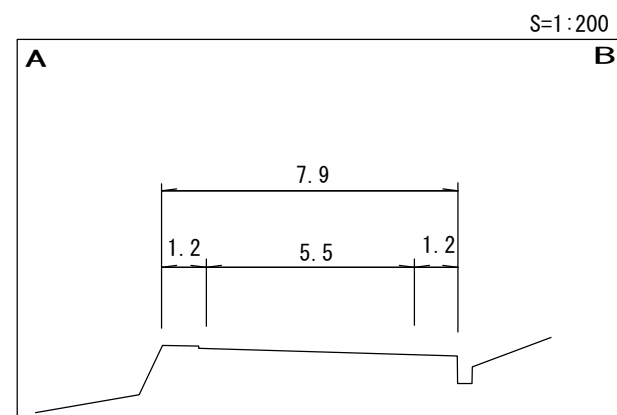
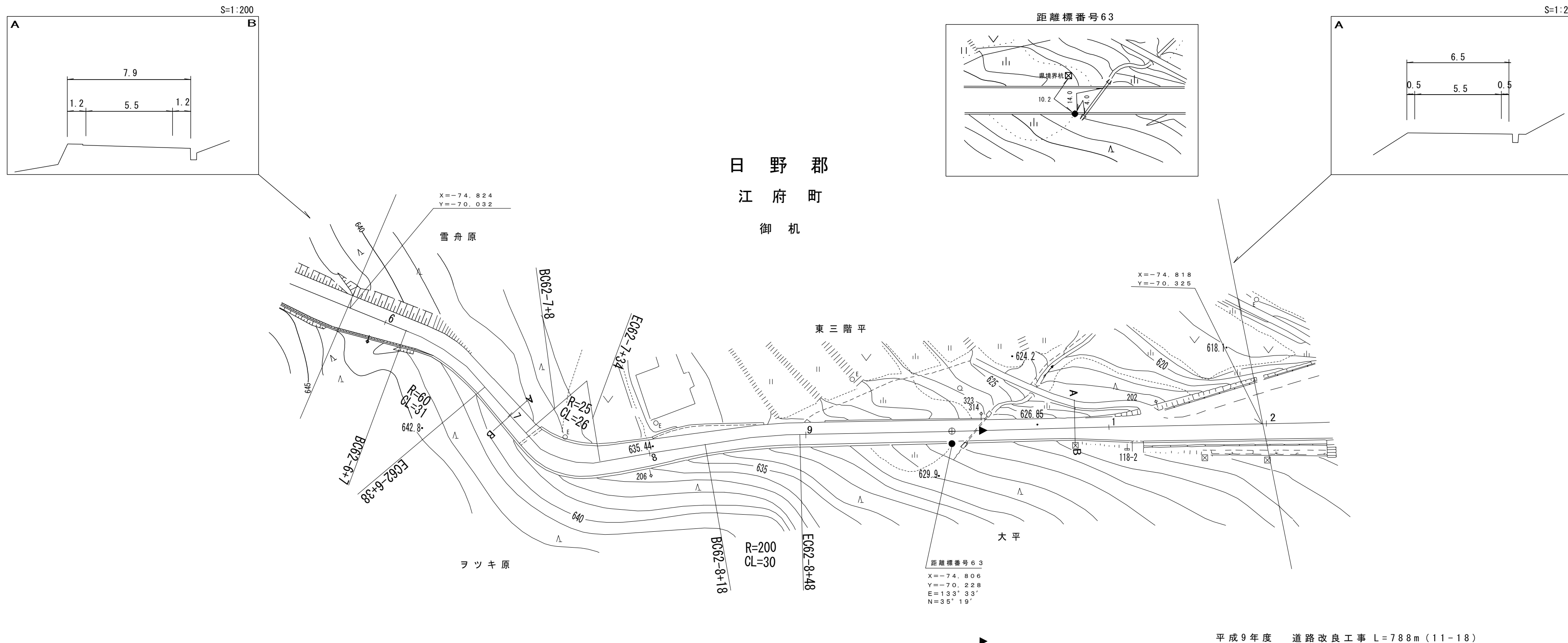
車道幅員	W=5.5
路面種類	A
縦断勾配	
距離程	

シンワ技研コンサルタント株式会社 測量

道 路 台 帳 平 面 図

鳥 取 県

調 製 年 月	平成 23 年 3 月	図 面 縮 尺	1 : 1000	路 線 コー ド	21-045	道 路 種 別	主要地方道	路 線 名	倉吉江府溝口線	区 間	62-6~63-2	図 面 番 号	90-56
---------	-------------	---------	----------	----------	--------	---------	-------	-------	---------	-----	-----------	---------	-------



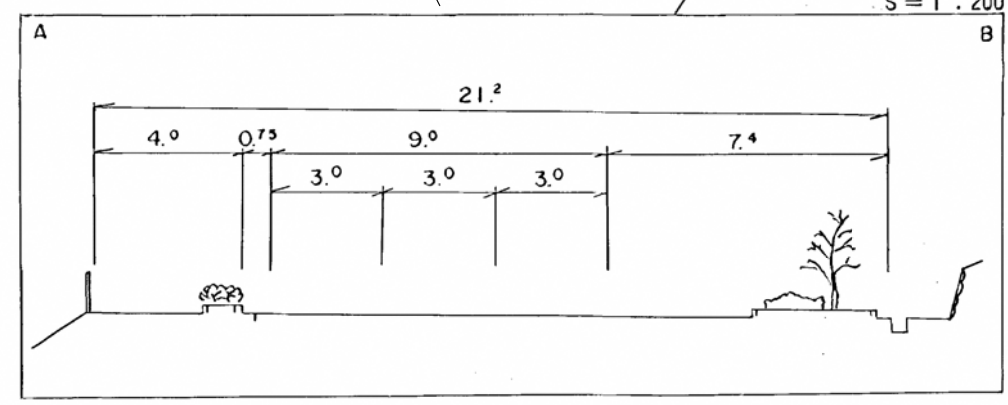
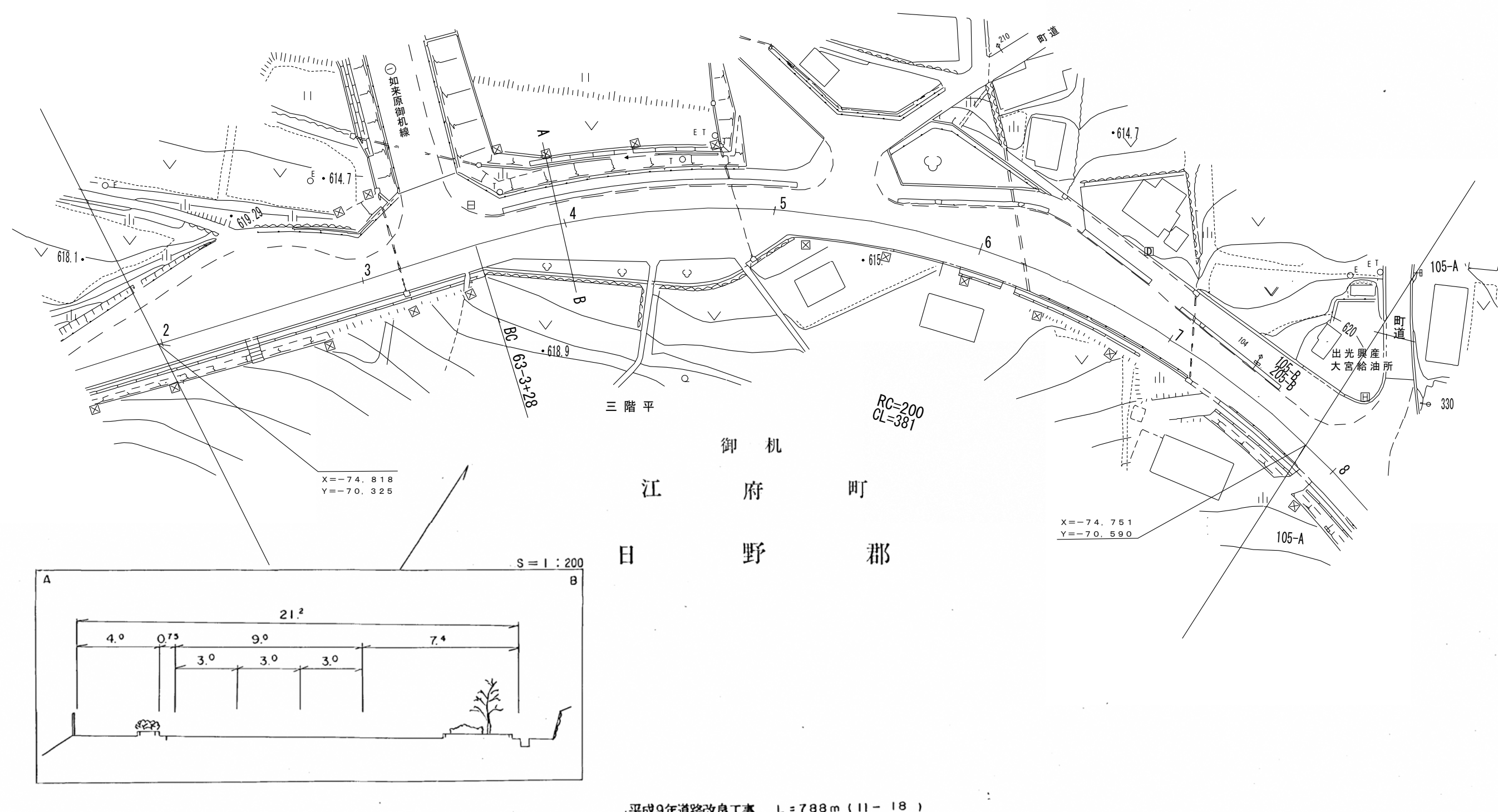
平成9年度 道路改良工事 L=788m (11-18)

車道幅員		W=5.5		W=6.0	
路面種類					
縦断勾配					
距離程	62+5	62+7	63+7	63+9	63+9

シンワ技術研コンサルタント(株)
 (有)江府技術研コンサルタント
 有限会社 サンコー測量

道路台帳平面図

調製年月	平成14年3月	図面縮尺	1:1000	路線コード	21-045	道路種別	主要地方道	路線名	倉吉江府溝口線	区間	63-2~63-8	図面番号	90-57
------	---------	------	--------	-------	--------	------	-------	-----	---------	----	-----------	------	-------



平成9年道路改良工事 L=788m (11-18)

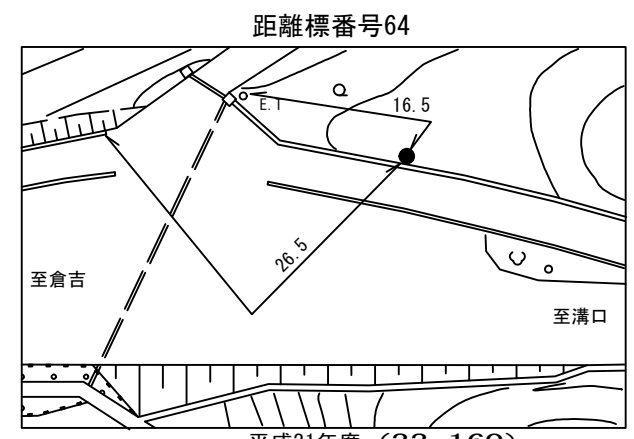
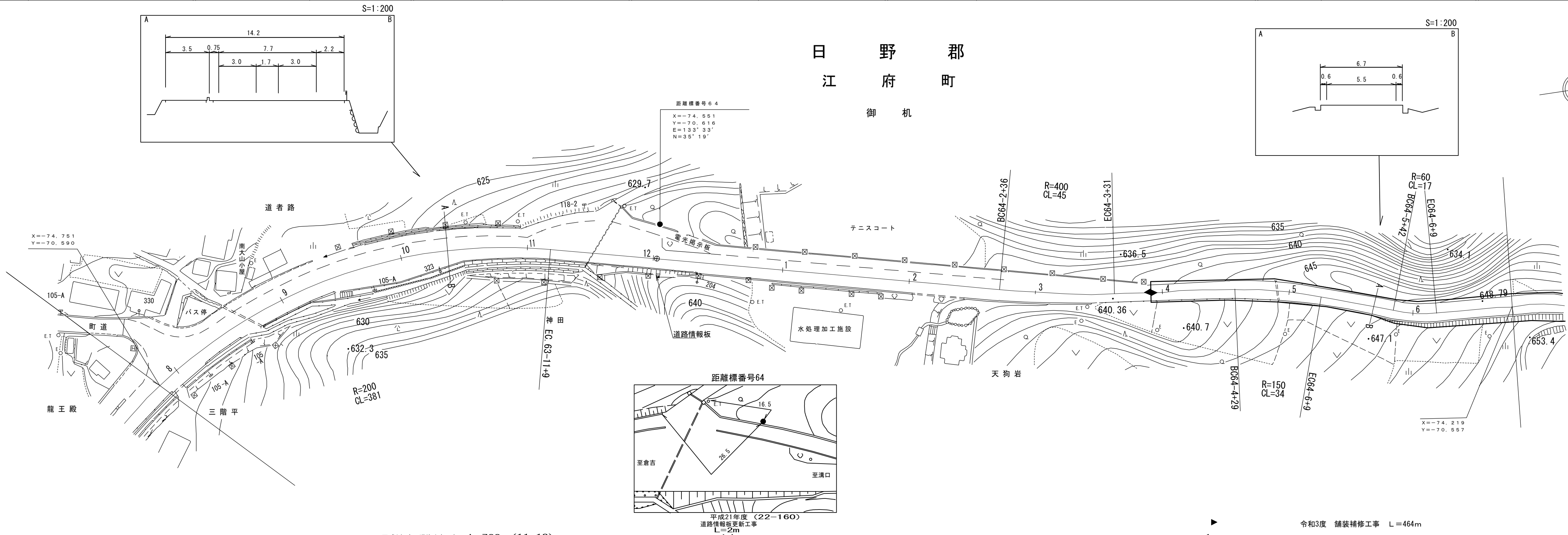
車道幅員	W=6.0
路面種別	A
縦断勾配	7.3% (left), 6.0% (right)
距離程	63-4 + 39 (stationing)

(有) 江府技術コンサルタント
 シンワ技術コンサルタント
 イズミ設計コンサルタント

道 路 台 帳 平 面 図

鳥 取 県

調整年月	令和 4 年 3 月	図面縮尺	1:1,000	路線コード	21-045	道路種別	主要地方道	路線名	倉吉江府溝口線	区間	63-8~64-7	図面番号	90-58
------	------------	------	---------	-------	--------	------	-------	-----	---------	----	-----------	------	-------



平成9年度 道路改良工事 L=788m (11-18)

令和3年度 舗装補修工事 L=464m

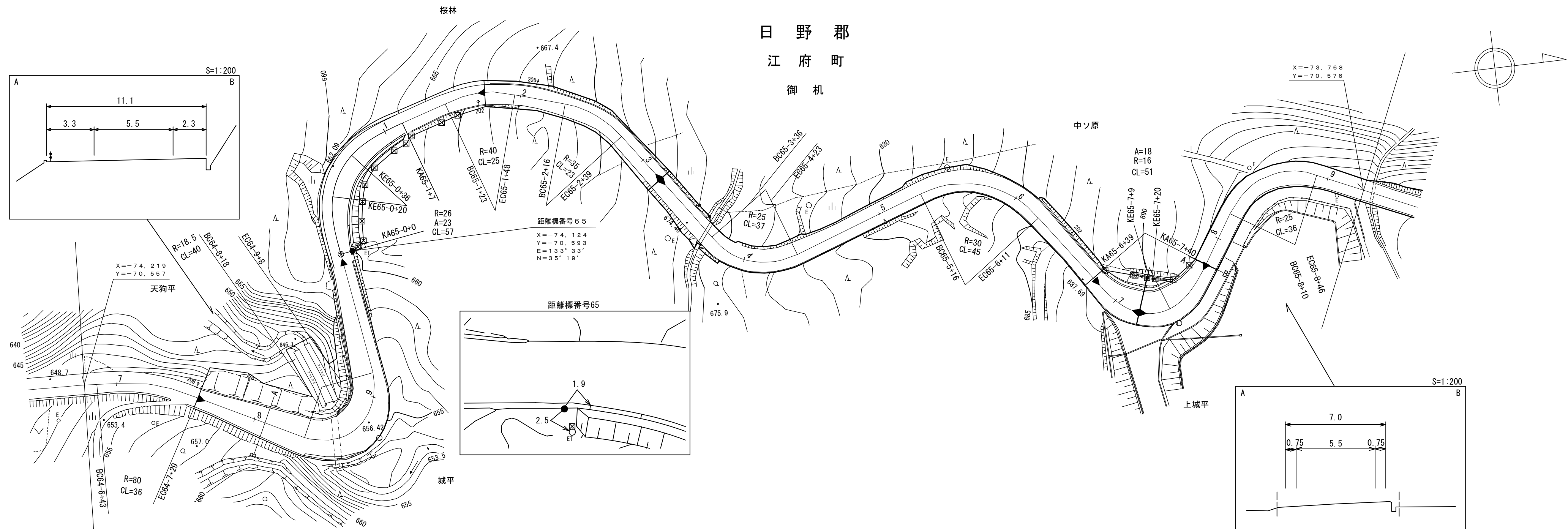
車道幅員	W=6.0	W=5.5
路面種類		
縦断勾配		
距離程		

有限会社 マットソーベイ コンサルタント
 株式会社 アイテック
 シンワ技研 コンサルタント (株)
 (有) 江府技研 コンサルタント
 (有) イズミ設計 コンサルタント

道 路 台 帳 付 図

鳥 取 県

調 製 年 月	令 和 4 年 3 月	図 面 縮 尺	1 : 1 0 0 0	路 線 コ ー ド	2 1 - 0 4 5	道 路 種 別	主 要 地 方 道	路 線 名	倉 吉 江 府 溝 口 線	区 間	6 4 - 7 ~ 6 5 - 9	図 面 番 号	9 0 - 5 9
---------	-------------	---------	-------------	-----------	-------------	---------	-----------	-------	---------------	-----	-------------------	---------	-----------



(19-13) ▶ 平成19年度 地方特定道路整備工事 L=119m
 ▶ 令和3年度 舗装補修工事 L=464m
 ▶ 平成21年度 交付金道路改良工事 L=91m
 ▶ 平成28年度 舗装補修工事 L=200m
 ▶ 平成22年度 道路改良工事 L=51m (22-3) ▶ 平成30年度 舗装補修工事(単県補修) L=200m

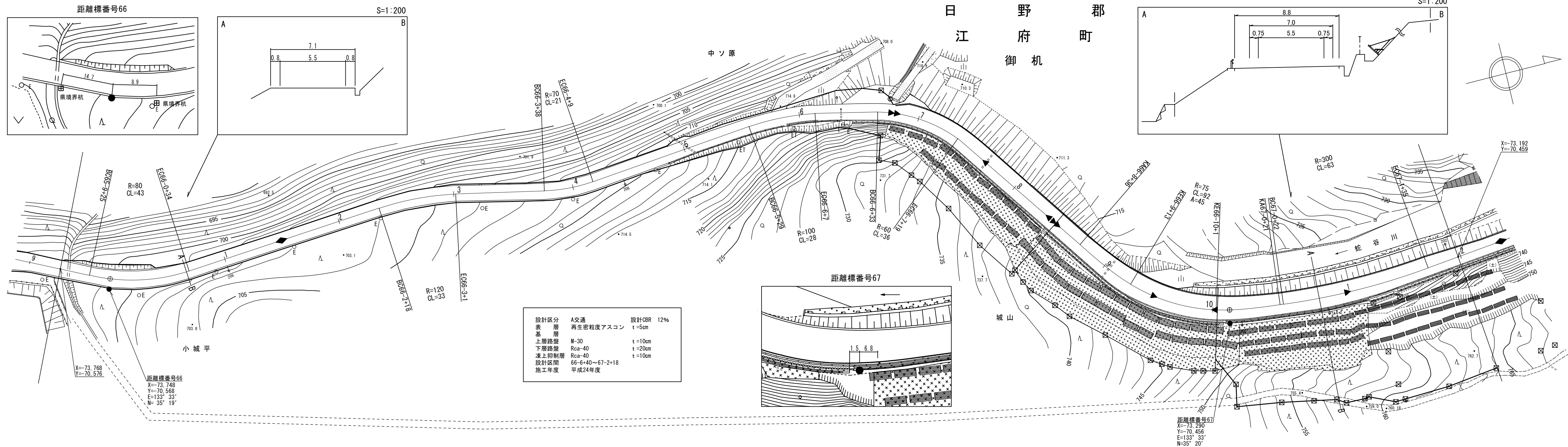
車道幅員	W=5.5												
路面種類	A												
縦断勾配	5.9%	4.5%	8.6%	7.0%	5.8%	6.6%	7.1%	9.2%	8.0%	9.2%	1.2%	8.5%	
距離程	64-8+4	64-8+29	64-9+7	64-9+32	65-0+0	65-0+20	65-1+7	65-1+17	65-2+17	65-5+17	65-6+17	65-6+39	

シンワ技研コンサルタンツ株式会社
 有限会社
 大山測地設計株式会社
 シンワ技研コンサルタンツ株式会社
 有限会社
 サントリー測

道 路 台 帳 付 図

鳥 取 県

調製年月	令和4年3月	図面縮尺	1:1,000	路線コード	21-045	道路種別	主要地方道	路線名	倉吉江府溝口線	区間	65-9 ~ 67-2	図面番号	90-60
------	--------	------	---------	-------	--------	------	-------	-----	---------	----	-------------	------	-------



車道幅員	W=5.5																	
路面種類	A																	
縦断勾配	698.4	5.1%	700.7	3.9%	704.6	8.6%	713.2	3.7%	716.9	8.1%	719.6	2.5%	722.1	5.5%	724.3	11.0%	728.7	9.5%
距離程	65-9 +17		66-0 +32		66-4 +32		66-6 +32		66-7 +15		66-9 +15		66-10 +5		67-0 +38			

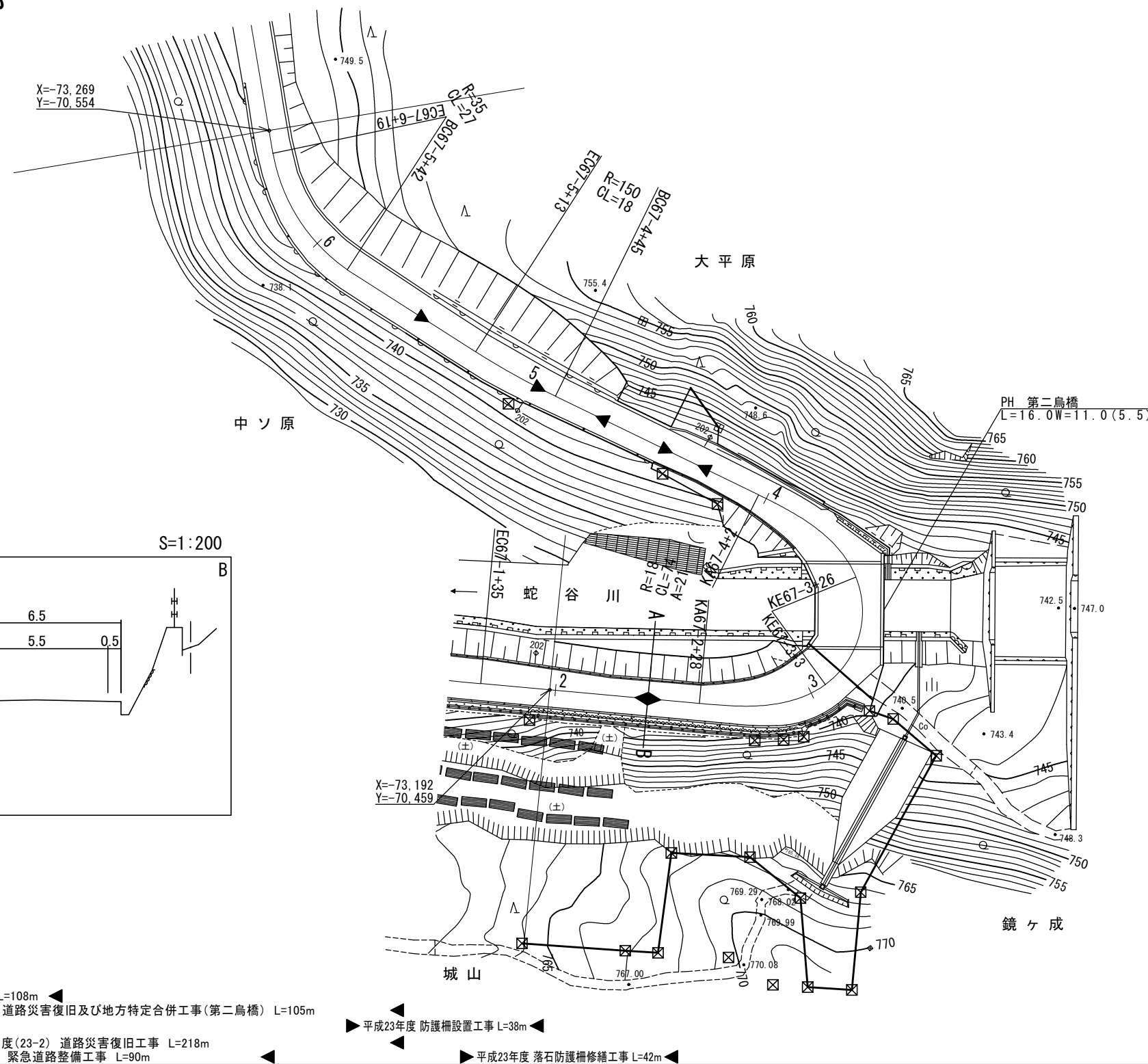
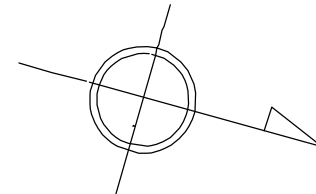
有限会社 マットサーベイコンサルタント
大株 山式 測地設計
株式会社
有限会社
山式 測地設計
株式会社
有限会社
山式 測地設計
株式会社

道 路 台 帳 付 図

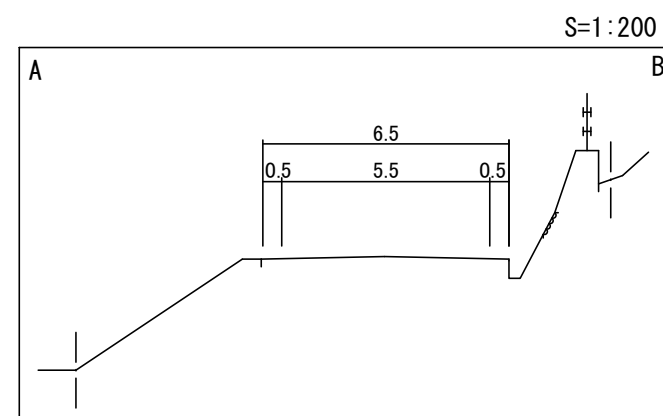
鳥 取 県

調製年月	平成28年3月	図面縮尺	1:1,000	路線コード	21-045	道路種別	主要地方道	路線名	倉吉江府溝口線	区間	67-2 ~ 67-6	図面番号	90-61
------	---------	------	---------	-------	--------	------	-------	-----	---------	----	-------------	------	-------

日 野 郡
江 府 町
御 机



設計区分	A交通	設計CBR	12%
表層	再生密粒度ストアス	t	5cm
基層			
上層路盤	M-30	t	10cm
下層路盤	Rca-40	t	20cm
凍上抑制層	Rca-40	t	10cm
設計区間	67-2+18~67-4+23		
施工年度	平成24年度		



- 平成27年度(御机工区)防雪工事(交付金雪害) L=108m
- 平成24年度 道路災害復旧及び地方特定合併及び雪害合冊工事 L=285m
- 平成24年度 道路災害復旧及び地方特定合併工事(第二鳥橋) L=105m
- 平成23年度(23-2) 道路災害復旧工事 L=218m
- 昭和60年度(60-119) 緊急道路整備工事 L=90m
- 平成23年度 防護柵設置工事 L=38m
- 平成23年度 落石防護柵修繕工事 L=42m

車道幅員	W=5.5	
路面種類	A	
縦断勾配	9.5%	4.4%
距離程	67-2+40	67-4+5

株 樁 シ 井 有
 式 コ ン 川 江
 会 ソ 測 府
 社 サ 技 量 技
 ア ル 研 有 研
 タ ン ト サ ル 会
 ス ト サ ル 社
 ベ 株 式 有 限 公 司
 ス 社

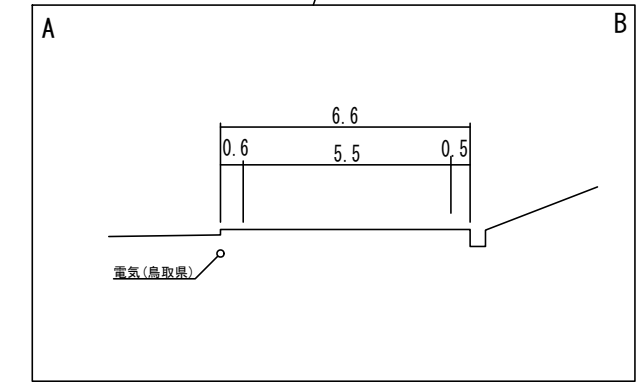
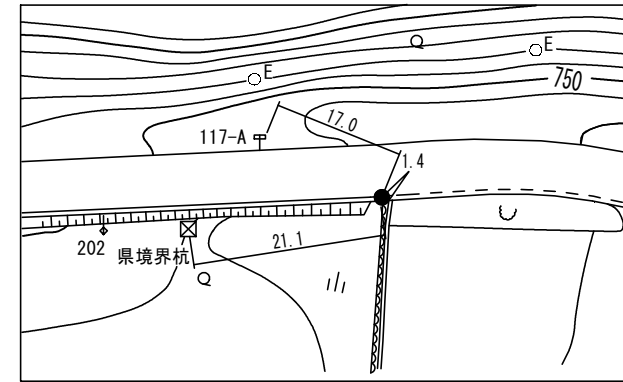
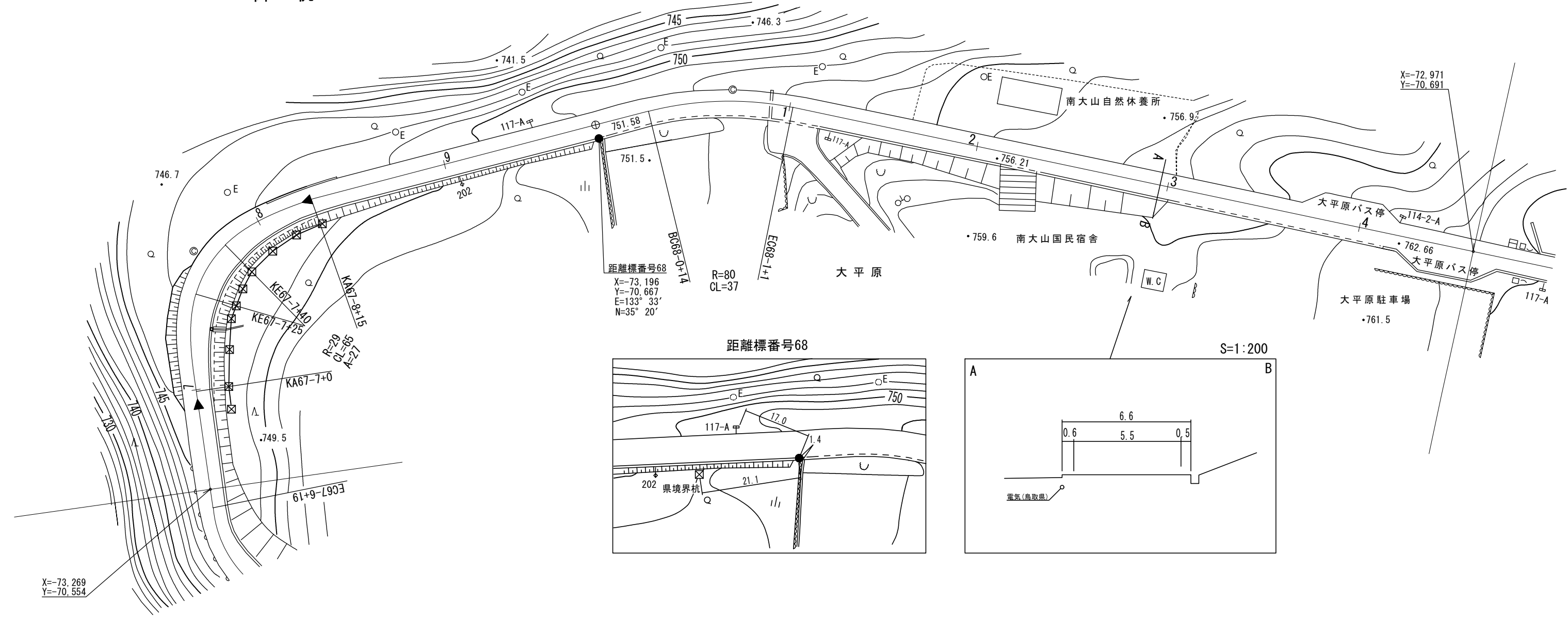
道 路 台 帳 平 面 図

鳥 取 県

調製年月	平成25年3月	図面縮尺	1:1,000	路線コード	21-045	道路種別	主要地方道	路線名	倉吉江府溝口線	区間	67-7 ~ 68-4	図面番号	90-62
------	---------	------	---------	-------	--------	------	-------	-----	---------	----	-------------	------	-------

日 野 郡
江 府 町
御 机

設計区分	A交通	設計CBR	6%
表層	再生密粒度ストアス	t	5cm
基層		t	5cm
上層路盤	M-30	t	10cm
下層路盤	Rca-40	t	30cm
設計区間	67-6+45~67-8+15		
施工年度	平成24年度		



平成24年度 改良工事(交付金改良) L=70m

平成21年度 舗装補修工事 L=370m (22-161)

車道幅員	W=5.5
路面種類	A
縦断勾配	3.2% (746.0) 4.3% (748.8) 2.5% (750.3) 4.4% (754.7) 3.0% (756.2) 8.3%
距離程	67-7+0 (746.0) 67-8+1.5 (748.8) 67-9+2.4 (750.3) 68-1+3.4 (754.7) 68-2+3.4 (756.2)

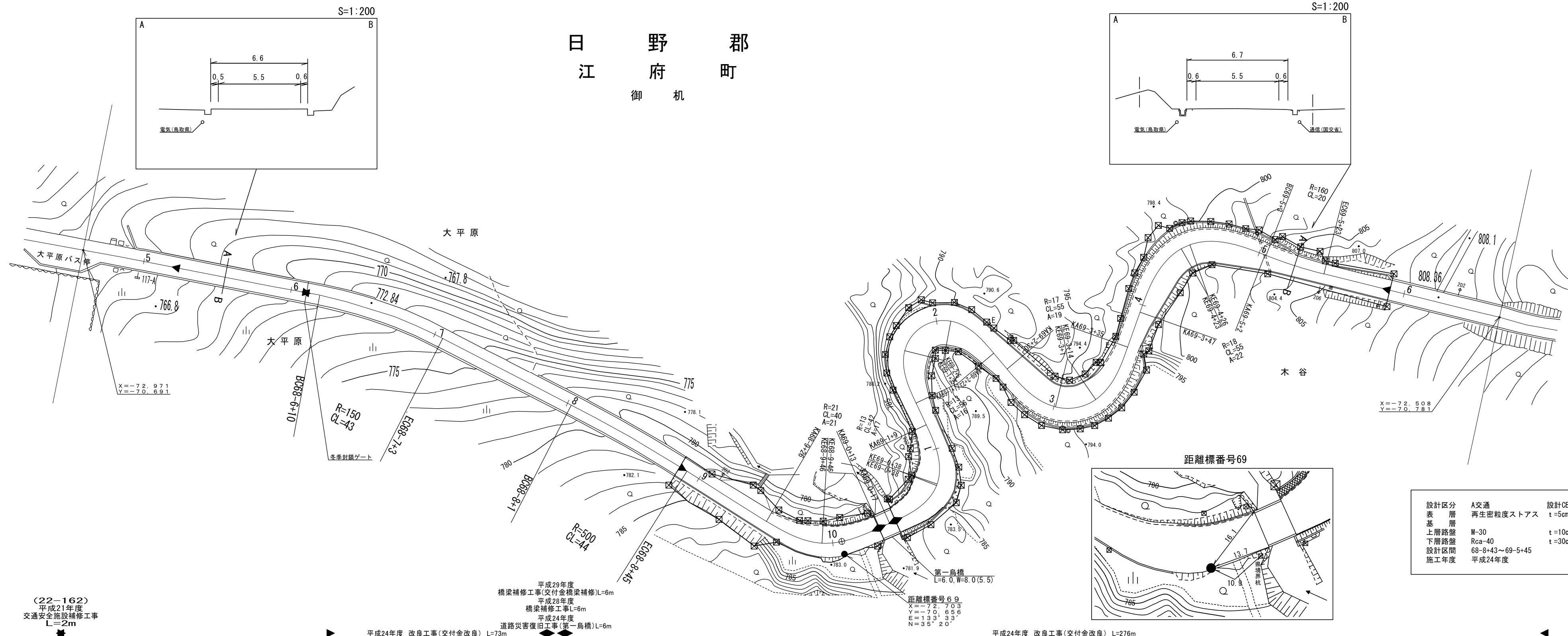
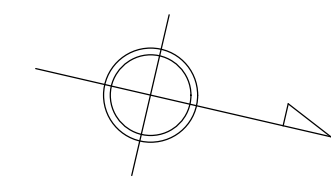
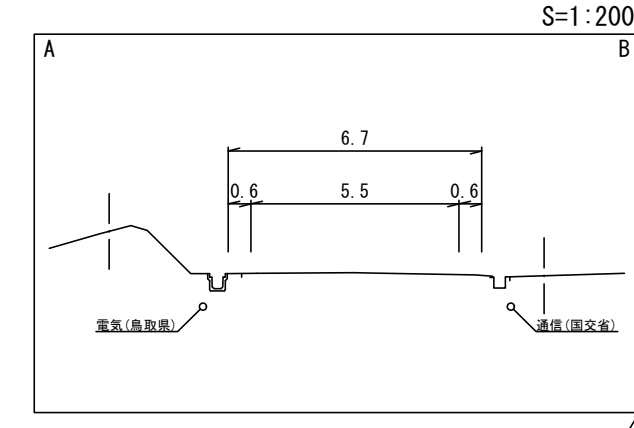
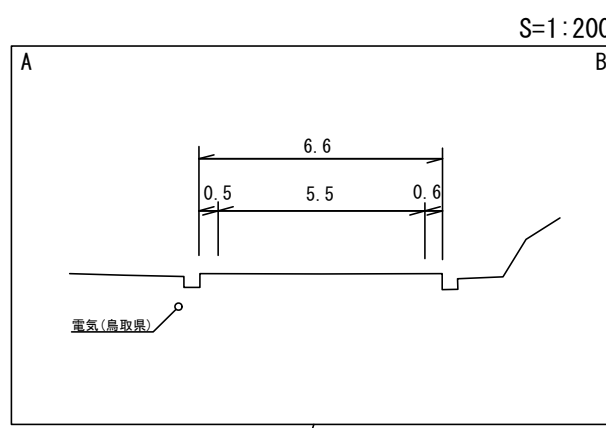
井川測量株式会社
江府支社
江府町御机
〒680-0001
鳥取県倉吉市
大平原
1-1-1
株式会社
井川測量
株式会社

道路台帳付図

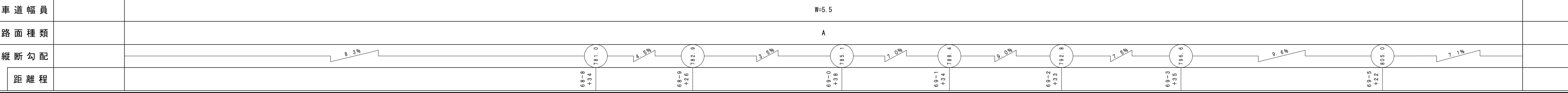
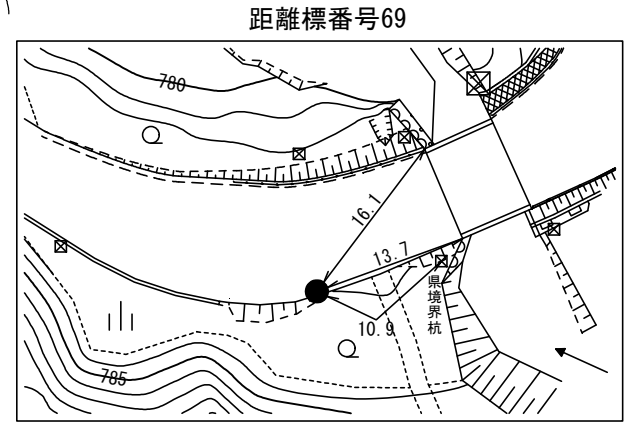
鳥取県

調整年月	平成31年 3月	図面縮尺	1:1,000	路線コード	21-045	道路種別	主要地方道	路線名	倉吉江府溝口線	区間	68-5~69-6	図面番号	90-63
------	----------	------	---------	-------	--------	------	-------	-----	---------	----	-----------	------	-------

日野郡
江府町
御机



設計区分	A交通	設計CBR	6%
表層	再生密粒度ストアス	t	5cm
基層			
上層路盤	M-30	t	10cm
下層路盤	Rca-40	t	30cm
設計区間	68-8+43~69-5+45		
施工年度	平成24年度		



大ア株シ
山サ式山
測七会会
地コ社社
計サート
株スベッ
式トス
社トス
株式社

平成21年度 舗装補修工事 L=370m (22-161)

(22-162)
平成21年度
交通安全施設補修工事
L=2m

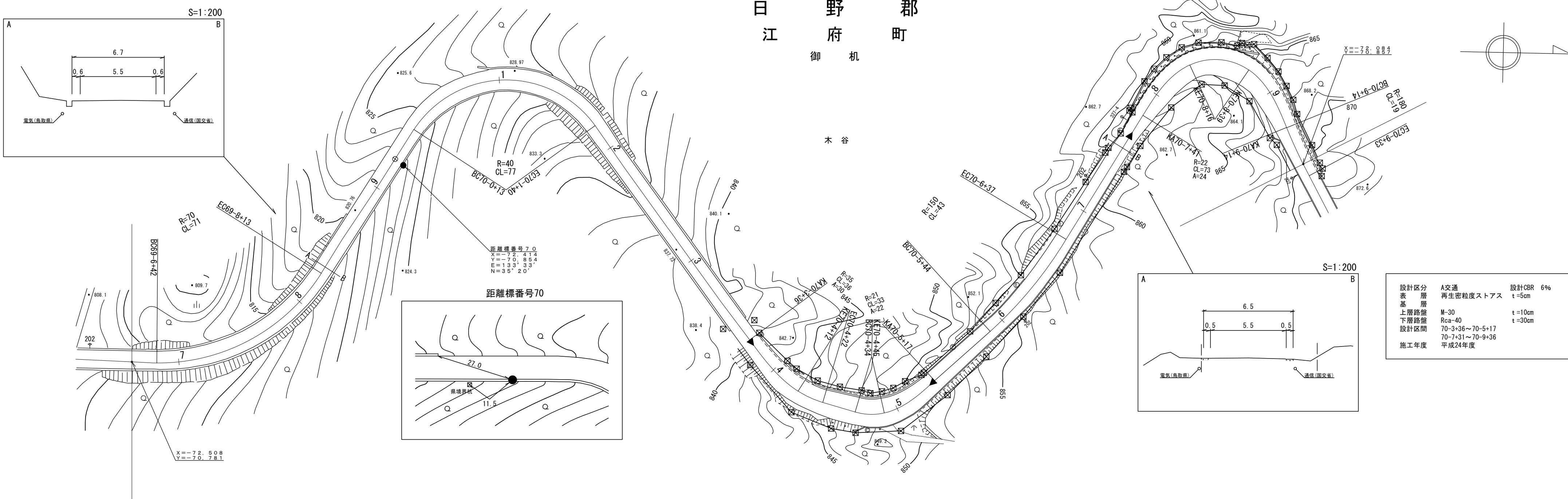
平成29年度
橋梁補修工事(交付金橋梁補修)L=6m
平成28年度
橋梁補修工事L=6m
平成24年度
道路災害復旧工事(第一鳥橋)L=6m

平成24年度 改良工事(交付金改良) L=276m

道路台帳平面図

鳥取県

調製年月	平成25年3月	図面縮尺	1:1,000	路線コード	21-045	道路種別	主要地方道	路線名	倉吉江府溝口線	区間	69-6 ~ 70-9	図面番号	90-64
------	---------	------	---------	-------	--------	------	-------	-----	---------	----	-------------	------	-------



設計区分	A交通	設計CBR	6%
表層	再生密粒度ストアス	t	5cm
上層路盤	M-30	t	10cm
下層路盤	Roa-40	t	30cm
設計区間	70-3+36 ~ 70-5+17		
施工年度	平成24年度		

平成24年度 改良工事(交付金改良) L=81m 平成24年度 改良工事(交付金改良) L=105m

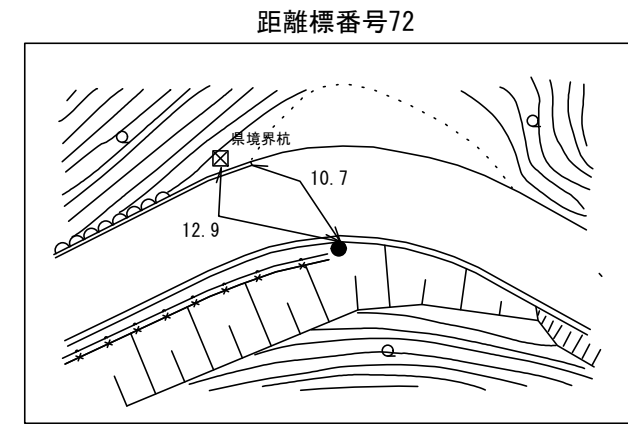
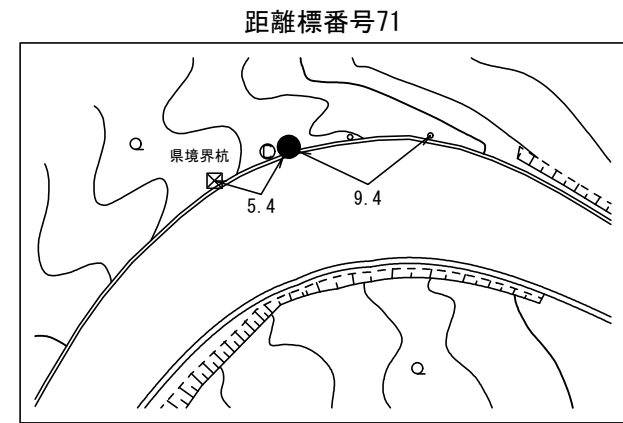
車道幅員	W=5.5																
路面種類	A																
縦断勾配	7.1%	810.5	10.2%	825.8	9.6%	830.6	11.1%	842.6	10.1%	846.6	9.7%	850.6	9.0%	860.9	10.1%	866.3	9.2%
距離程	69-6 +4.9			70-0 +2.8		70-1 +2.8		70-3 +3.6		70-4 +2.6		70-5 +1.7		70-7 +3.1		70-8 +3.5	

株式会社アールエス

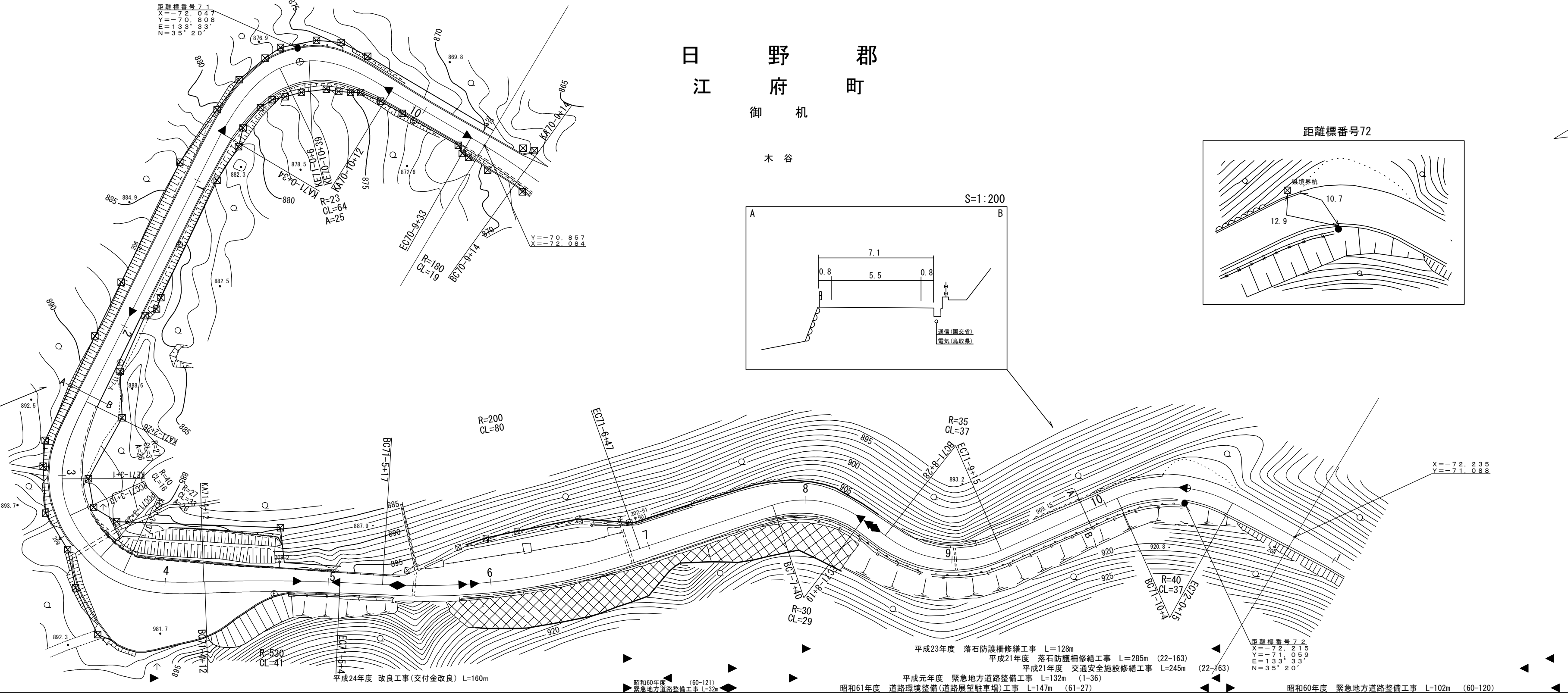
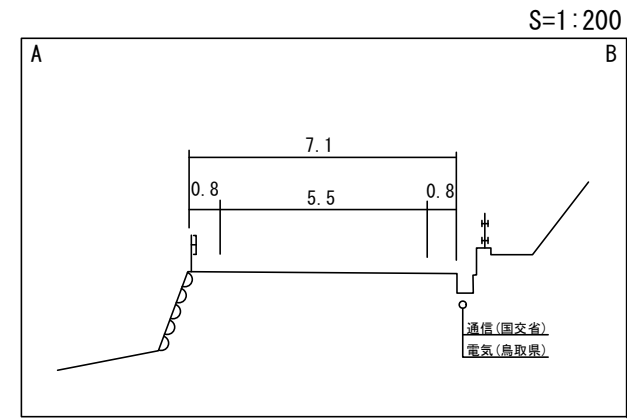
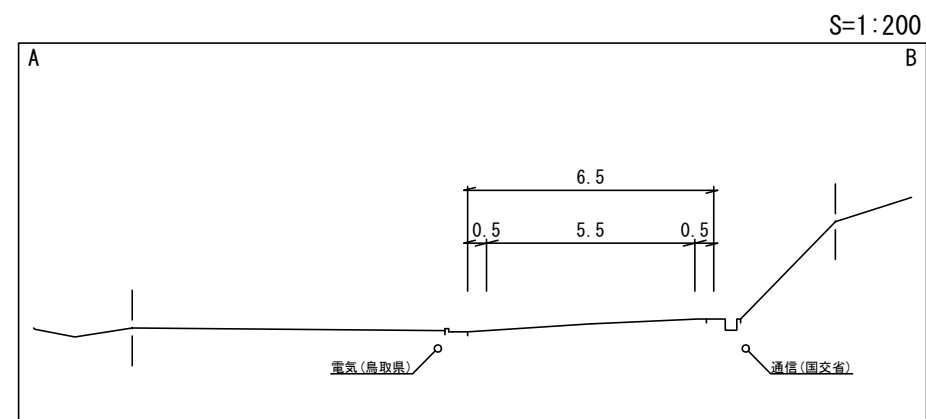
道 路 台 帳 平 面 図

鳥 取 県

調整年月	平成 25 年 3 月	図面縮尺	1:1,000	路線コード	21-045	道路種別	主要地方道	路線名	倉吉江府溝口線	区間	70-10~72-0	図面番号	90-65
------	-------------	------	---------	-------	--------	------	-------	-----	---------	----	------------	------	-------



設計区分	A交通	設計CBR	6%
表層	再生密粒度ストラス	t	5cm
基層	M-30	t	10cm
上層路盤	Rca-40	t	30cm
下層路盤	70-7+31~70-9+36		
設計区間	70-10+12~71-0+34		
	71-1+44~71-5+4		
施工年度	平成24年度		

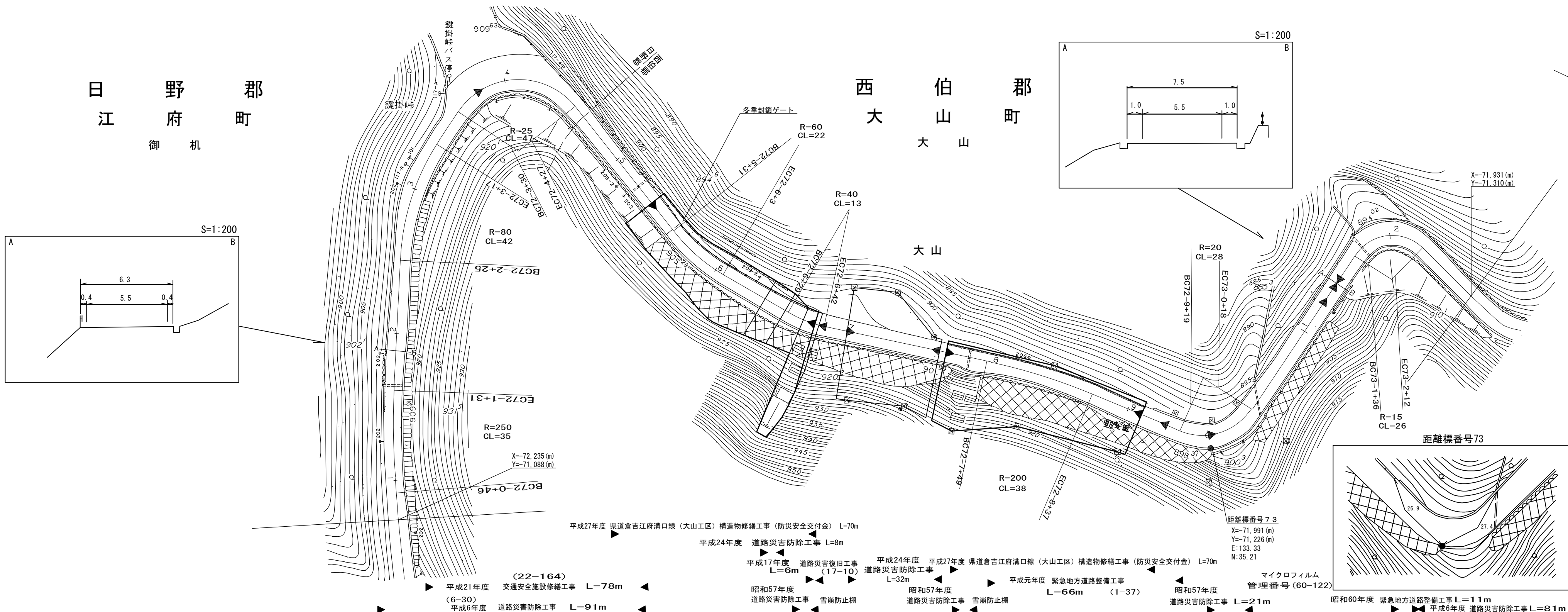


車道幅員	W=5.5											
路面種類	A											
縦断勾配	0.0%	9.9%	8.2%	6.2%	5.9%	7.0%	6.2%	4.0%	0.1%			
距離程	70-8+33	70-10+12	71-0+32	71-2+20	71-3+30	71-5+40	71-6+45	71-8+45	71-9+45			

道 路 台 帳 付 図

鳥 取 県

調整年月	平成 28 年 3 月	図面縮尺	1:1,000	路線コード	21-045	道路種別	主要地方道	路線名	倉吉江府溝口線	区間	72-1~73-2	図面番号	90-66
------	-------------	------	---------	-------	--------	------	-------	-----	---------	----	-----------	------	-------



車道幅員	W=5.5
路面種類	A
縦断勾配	0.1% 4.1% 1.8% 4.1% 5.3% 2.6% 9.5%
距離程	<div style="display: flex; justify-content: space-between; width: 100%;"> 72-3 +18 909.7 72-6 +18 905.6 72-7 +35 904.7 72-9 +15 904.7 72-9 +18 904.7 73-0 +44 898.5 73-1 +44 898.3 </div>

有限会社サン技術コンサルタント