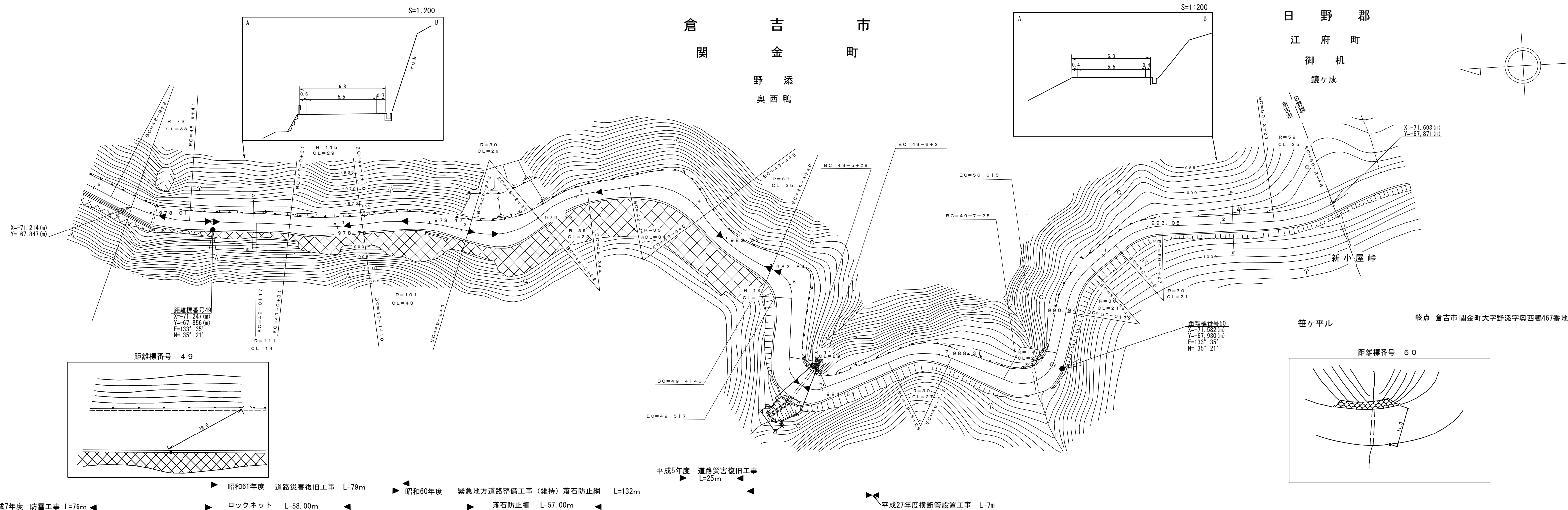


道路台帳付図

鳥取県

調製年月	平成28年3月	図面縮尺	1:1000	路線コード	21-045	道路種別	主要地方道	路線名	倉吉江府溝口線	区間	48-9~50-3	図面番号	90-42
------	---------	------	--------	-------	--------	------	-------	-----	---------	----	-----------	------	-------

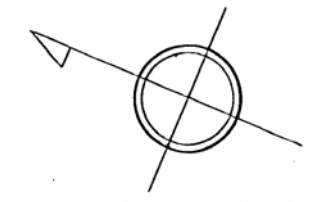
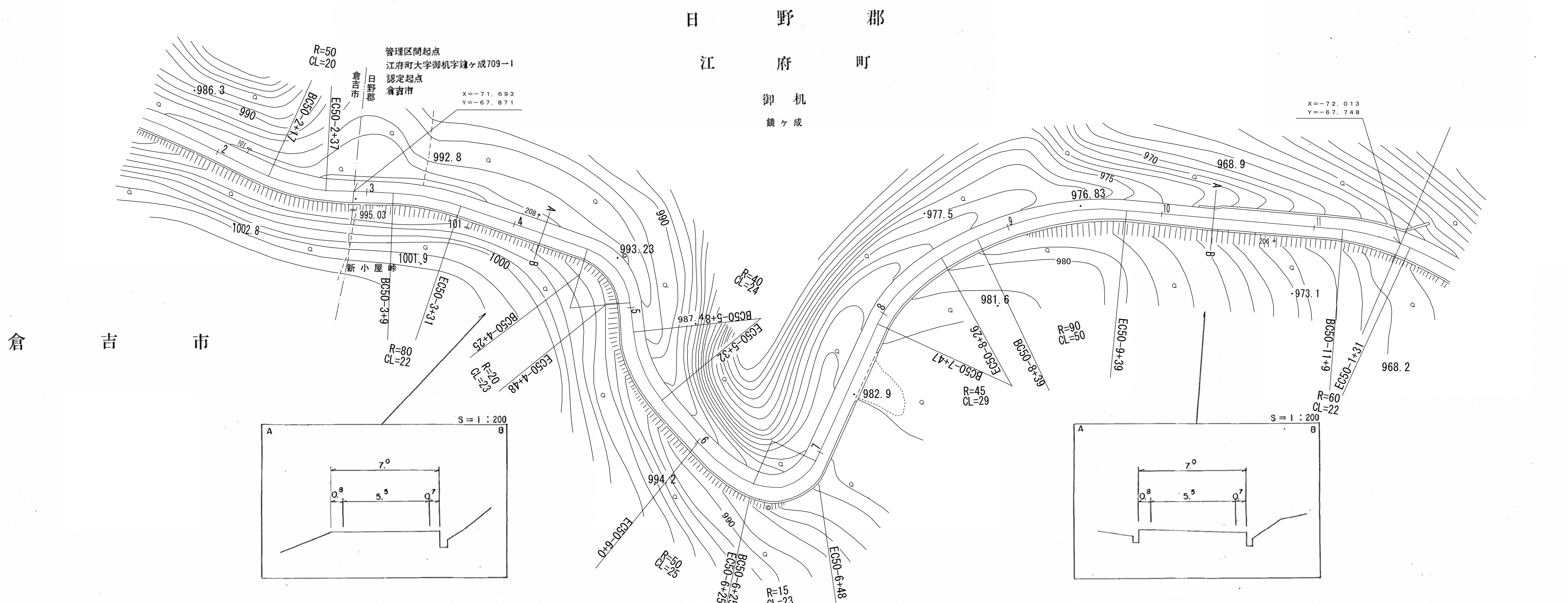


- 平成7年度 防雪工事 L=76m
- 昭和61年度 道路災害復旧工事 L=79m
- 昭和60年度 緊急地方道路整備工事(維持) 落石防止網 L=132m
- ロックネット L=58.00m
- 落石防止柵 L=57.00m
- 平成5年度 道路災害復旧工事 L=25m
- 平成27年度横断管設置工事 L=7m

車道幅員	W=5.5												
路面種類	A												
縦断勾配	0.9% 0.4% 2.0% 3.2% 6.8% 4.6% 4.1% 2.8%												
距離程	49-0+46	49-1+46	49-2+46	49-5+46	49-6+46	49-7+46	50-1+46	50-2+46	50-3+46	50-4+46	50-5+46	50-6+46	50-7+46

道 路 台 帳 平 面 図

調製年月	昭和 57 年 9 月	図面縮尺	1 : 1000	路線コード	21-045	道路種別	主要地方道	路線名	倉吉江府溝口線	区間	50-3~50-11	図面番号	90-43
------	-------------	------	----------	-------	--------	------	-------	-----	---------	----	------------	------	-------



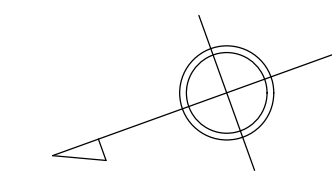
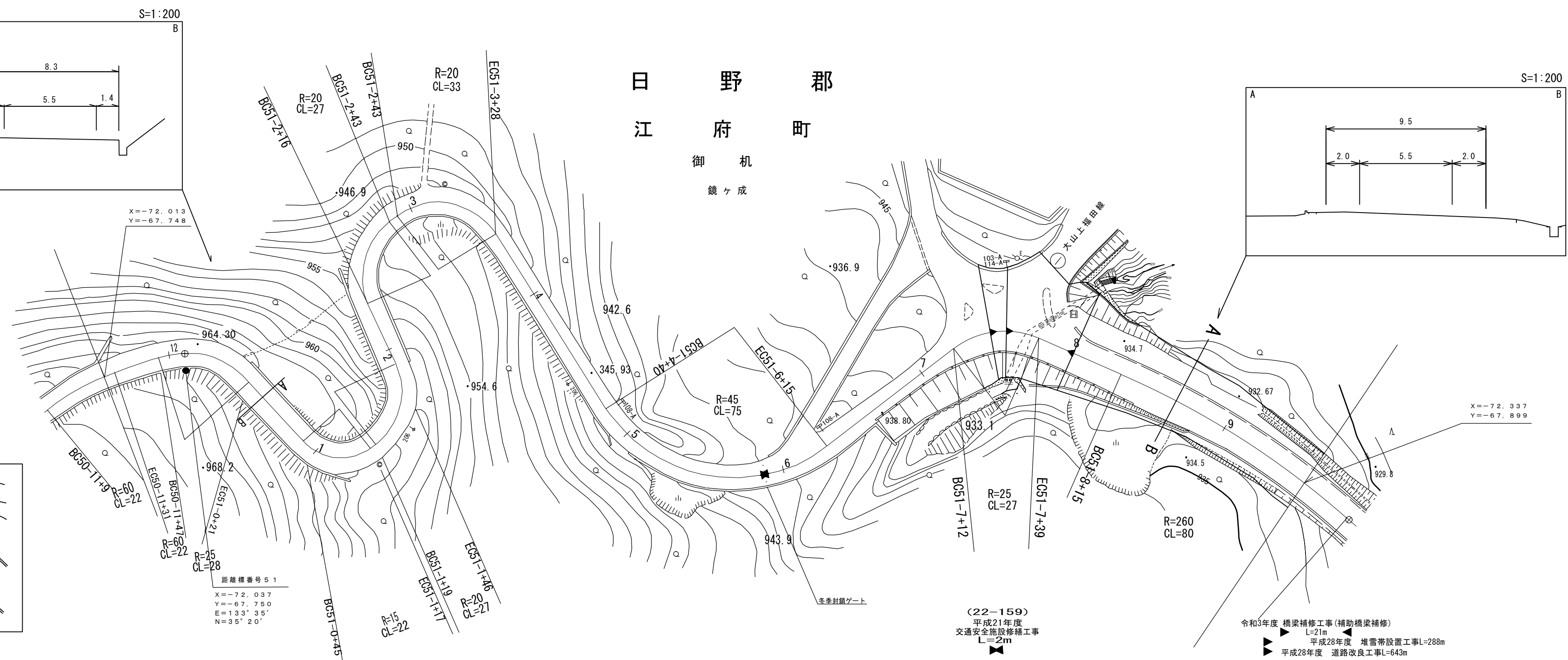
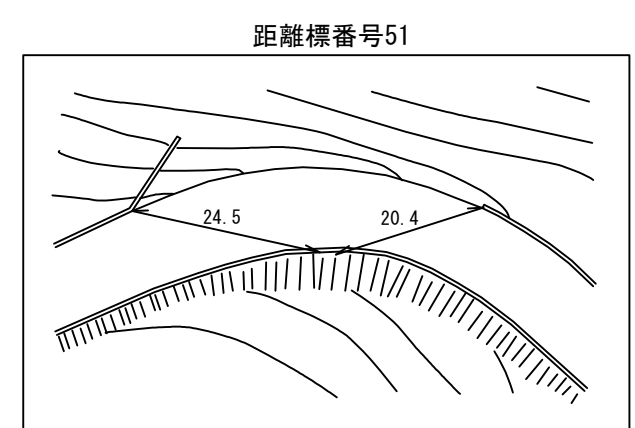
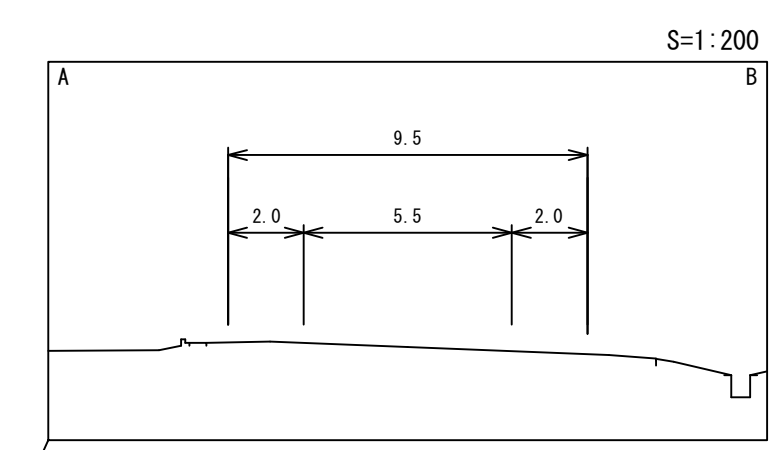
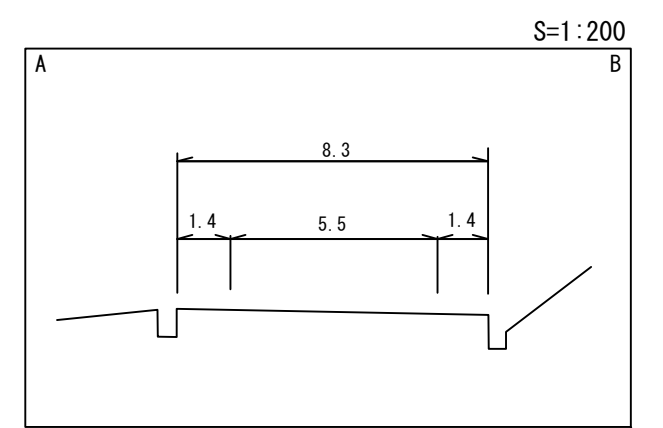
車道幅員	
路面種別	
縦断勾配	
距離程	

シンワ技研コンサルタント(株)

道路台帳付図

鳥取県

調整年月	令和4年3月	図面縮尺	1:1,000	路線コード	21-045	道路種別	主要地方道	路線名	倉吉江府溝口線	区間	50-11~51-9	図面番号	90-44
------	--------	------	---------	-------	--------	------	-------	-----	---------	----	------------	------	-------



車道幅員	W=5.5
路面種類	A
縦断勾配	8.4% 7.2% 6.1% 2.7% 4.9%
距離程	52-4 +3.5 945.4 52-5 +3.5 941.4 52-7 +3.5 935.7 52-8 +1.5 934.9

アサヒコンサルタント株式会社
株式会社アイテック
株式会社アトスペース

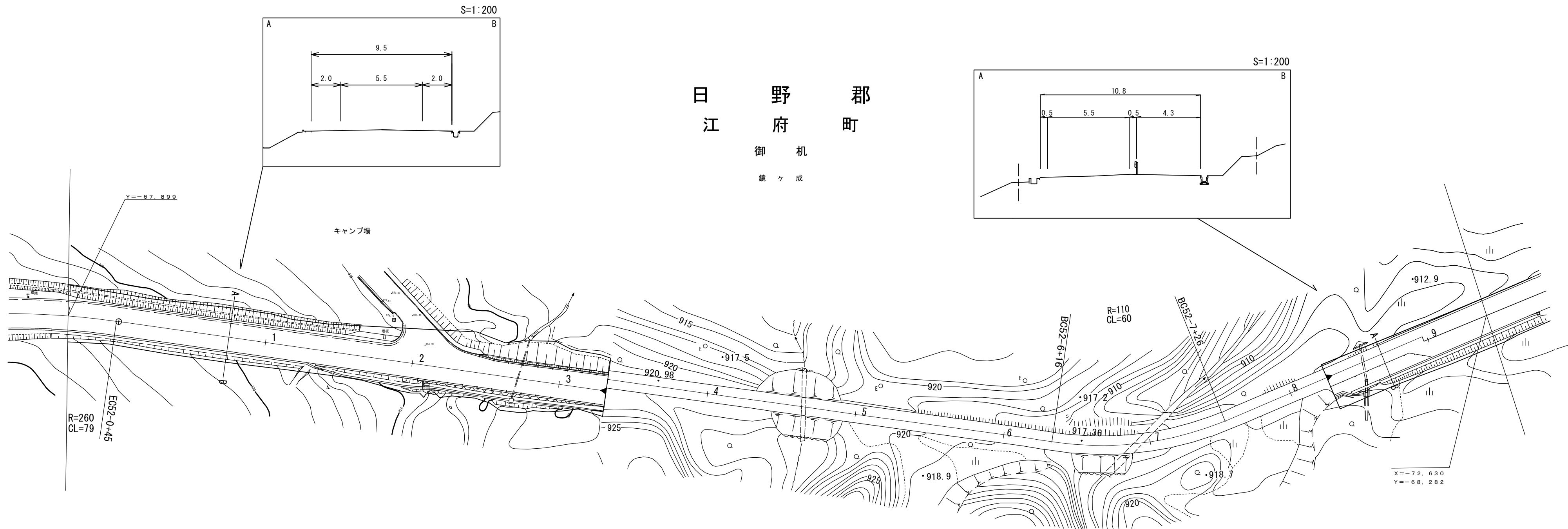
令和3年度 橋梁補修工事(補助橋梁補修) L=21m
 平成28年度 堆雪帯設置工事L=288m
 平成28年度 道路改良工事L=643m

(22-159)
 平成21年度
 交通安全施設修繕工事
 L=2m

道路台帳付図

鳥取県

調整年月	令和4年3月	図面縮尺	1:1,000	路線コード	21-045	道路種別	主要地方道	路線名	倉吉江府溝口線	区間	52-0~52-9	図面番号	90-45
------	--------	------	---------	-------	--------	------	-------	-----	---------	----	-----------	------	-------



平成28年度 堆雪帯設置工事L=288m

平成28年度 道路改良工事L=643m

平成23年度 舗装補修工事 L=582m

令和3年度 外防雪工事(交付金雪害) L=107m

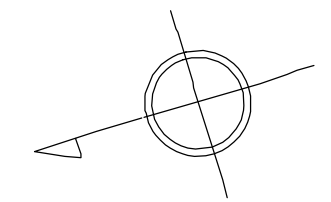
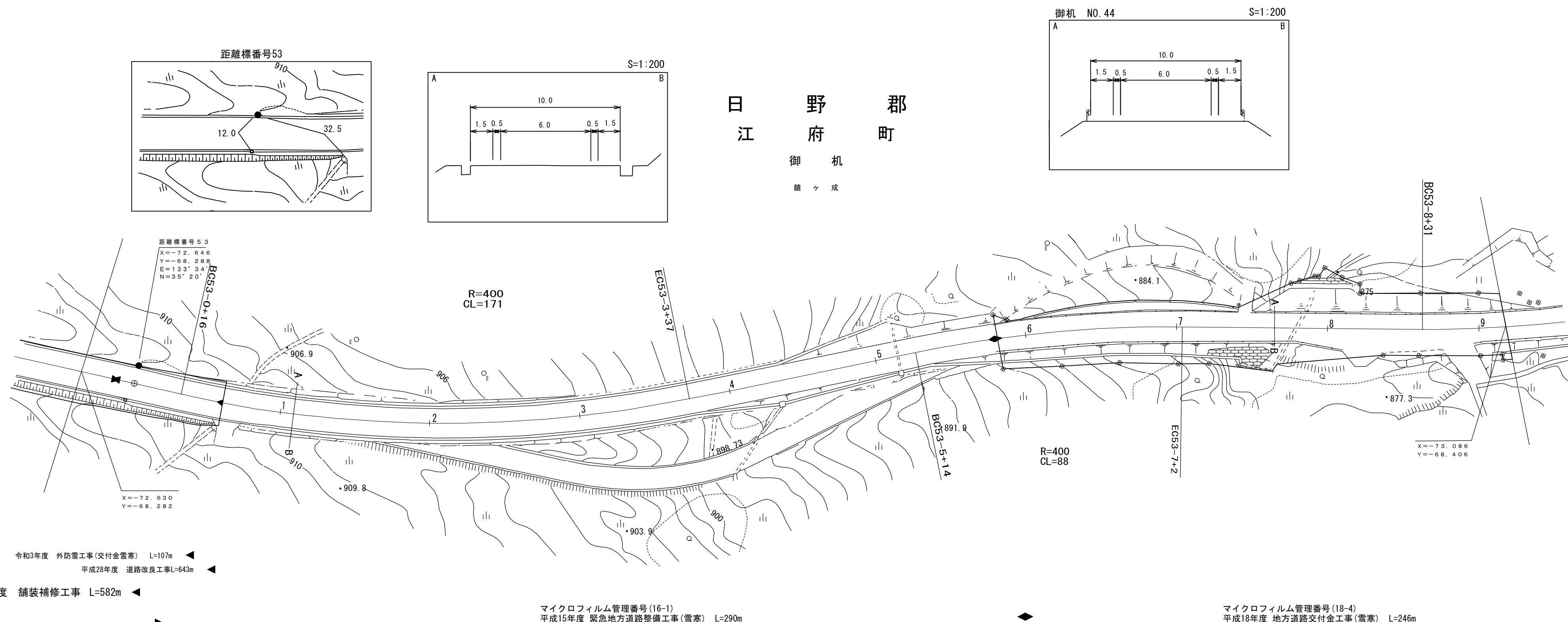
車道幅員		W=5.5		52-3+16	W=5.0		52-8+31	W=5.5	
路面種類					A				
縦断勾配		4.9%	6.0%	3.8%	1.0%	2.0%	5.2%	3.8%	4.4%
距離程		52-0+27	52-3+43	52-3+16	52-3+38	52-4+38	52-5+38	52-6+38	52-8+31

株式会社
 アサヒコンサルタンス
 マットサーベイコン
 株式会社
 アイテック

道 路 台 帳 付 図

鳥 取 県

調整年月	令和4年3月	図面縮尺	1:1,000	路線コード	21-045	道路種別	主要地方道	路線名	倉吉江府溝口線	区間	52-9~53-9	図面番号	90-46
------	--------	------	---------	-------	--------	------	-------	-----	---------	----	-----------	------	-------



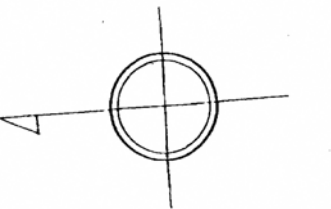
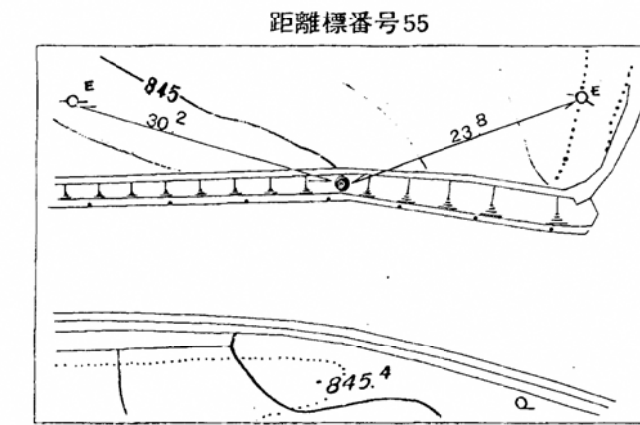
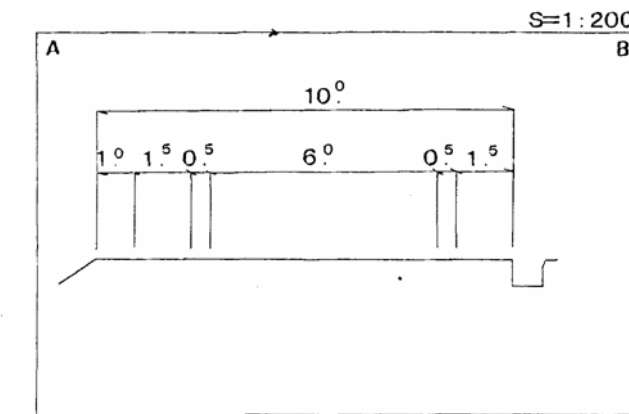
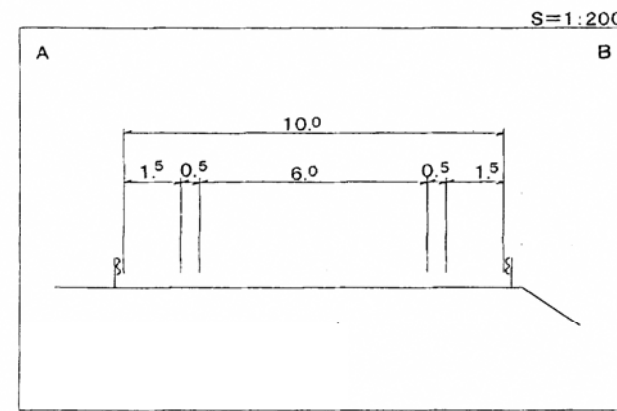
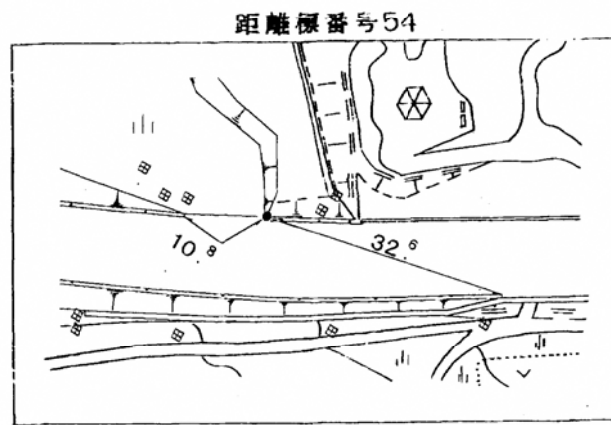
車道幅員	W=5.5	53-0 +30	53-1 +40	W=6.0	53-5 +40	53-7 +40
路面種類						
縦断勾配						
距離程						

株式会社 マットサーベイコンサルタント

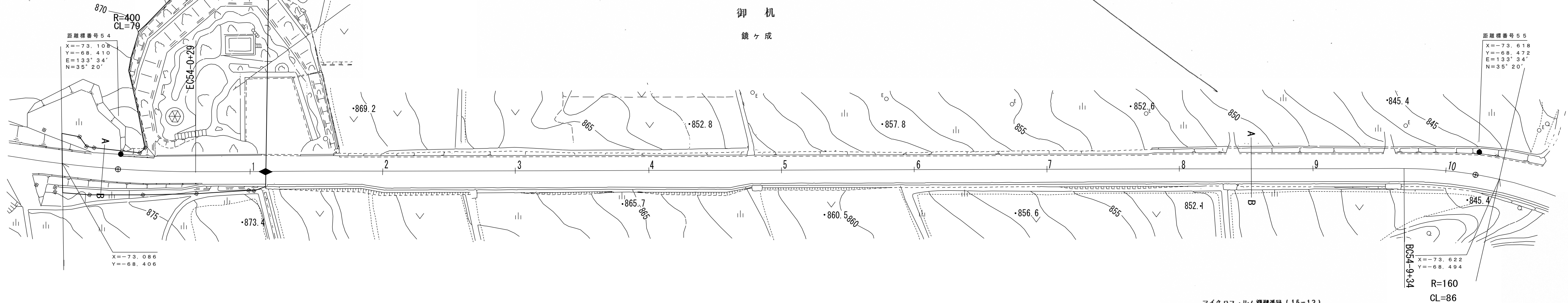
道 路 台 帳 平 面 図

鳥 取 県

調製年月 平成19年 3月 図面縮尺 1:1000 路線コード 21-045 道路種別 主要地方道 路線名 倉吉江府溝口線 区間 54-0~55-0 図面番号 90-47



日 野 郡
江 府 町
御 机
鏡ヶ成



マイクロフィルム管理番号(18-4)
平成18年度 地方道路交付金工事(雪害) L=246m

平成3年度
道路環境整備(展望駐車場)工事 L=80m(3- 30)

マイクロフィルム管理番号(16-12)
平成14年度 県道地方道路整備工事(雪害) L=314m

マイクロフィルム管理番号(16-12)
平成13年度 県道地方道路整備工事(雪害) L=260m

昭和61年度 舗装新設工事 L=36.0m

マイクロフィルム管理番号(60-23)
昭和59年度 道路改良工事 L=420m

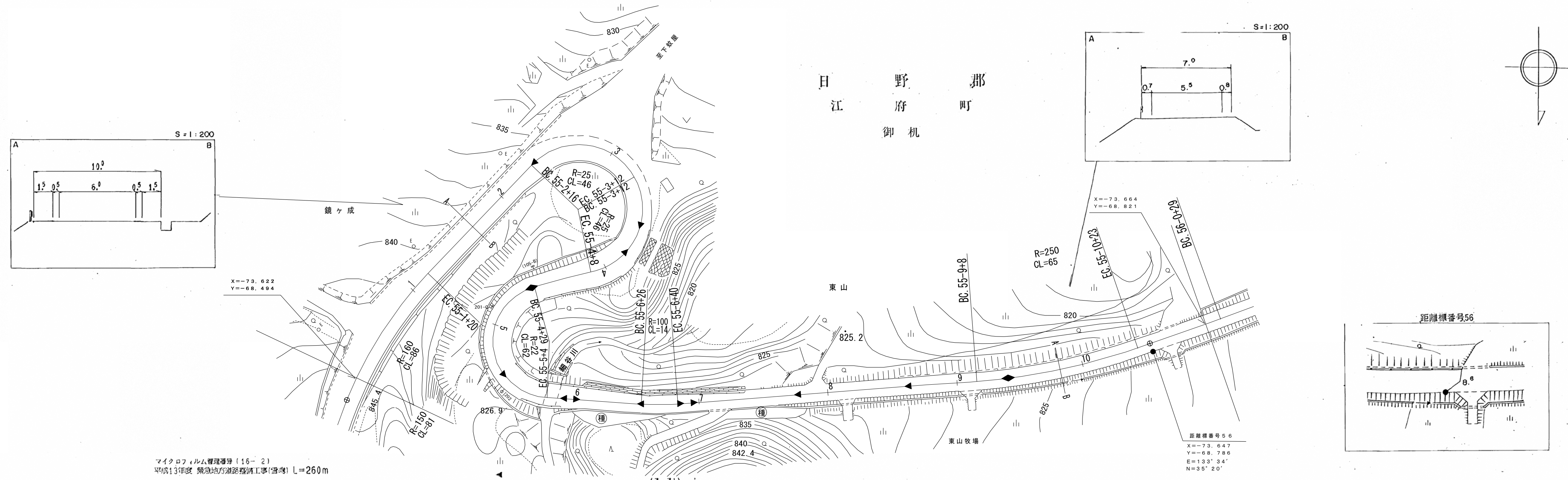
車道幅員	
路面種別	
縦断勾配	5.2% (Station 54+1.6 to 54+20), 5.4% (Station 54+30), 6.1% (Station 54+30 to 55+0)
距離程	Station 54+1.6, 54+20, 54+30, 55+0

野口技研有限公司

道 路 台 帳 平 面 図

鳥 取 県

調製年月	平成18年 3月	図面縮尺	1 : 1000	路線コード	21 - 045	道路種別	主要地方道	路線名	倉吉江府溝口線	区間	55-0 ~ 56-0	図面番号	90-48
------	----------	------	----------	-------	----------	------	-------	-----	---------	----	-------------	------	-------



マイクロフィルム管理番号(16-2)
平成13年度 緊急地方道路整備工事(普通) L=260m

マイクロフィルム管理番号(60-23)
昭和59年度 道路改良工事 L=420m

(3-31)
平成3年度 道路修繕工事
L=13m
昭和56年度
道路災害防除工事
L=27m

昭和56年度
道路災害防除工事 L=43m

平成17年度 舗装補修工事 L=92m
昭和60年度 舗装新設工事 L=240m
昭和58年度 舗装新設工事 L=660m

昭和59年度
舗装新設工事 L=260m

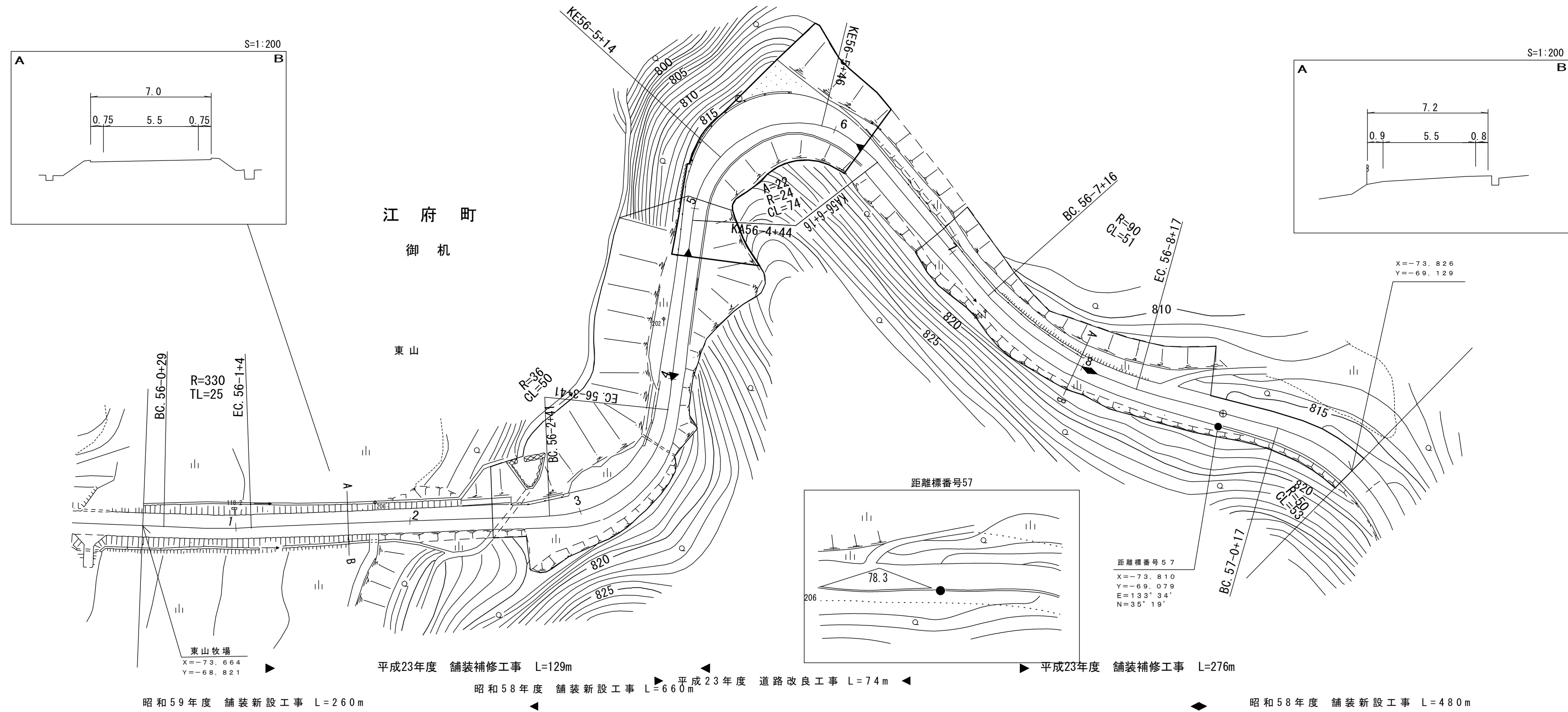
車道幅員	路面種別	縦断勾配	距離程	W=6.0	W=5.5	W=5.5	W=5.5	W=5.5	W=5.5	W=5.5	W=5.5	W=5.5	W=5.5
				55-2 +19	55-3 +32	55-4 +30	55-5 +30	55-6 +29	55-7 +10	55-8 +10	55-9 +40	55-10 +40	55-11 +40
				845.0	837.5	835.0	831.5	828.0	829.0	829.0	824.9	824.9	824.9
				7.3%	4.3%	7.1%	7.2%	1.4%	3.2%	3.2%	3.2%	3.2%	3.2%

(有) 野口技研有限公司
米子測量有限公司
宮限会社 日新測量設計
野口技研有限公司

道 路 台 帳 平 面 図

鳥 取 県

調製年月	平成 24 年 3 月	図面縮尺	1:1,000	路線コード	21-045	道路種別	主要地方道	路線名	倉吉江府溝口線	区間	56-0~57-1	図面番号	90-49
------	-------------	------	---------	-------	--------	------	-------	-----	---------	----	-----------	------	-------



昭和59年度 舗装新設工事 L=260m
 平成23年度 舗装補修工事 L=129m
 昭和58年度 舗装新設工事 L=660m
 平成23年度 道路改良工事 L=74m
 平成23年度 舗装補修工事 L=276m
 昭和58年度 舗装新設工事 L=480m

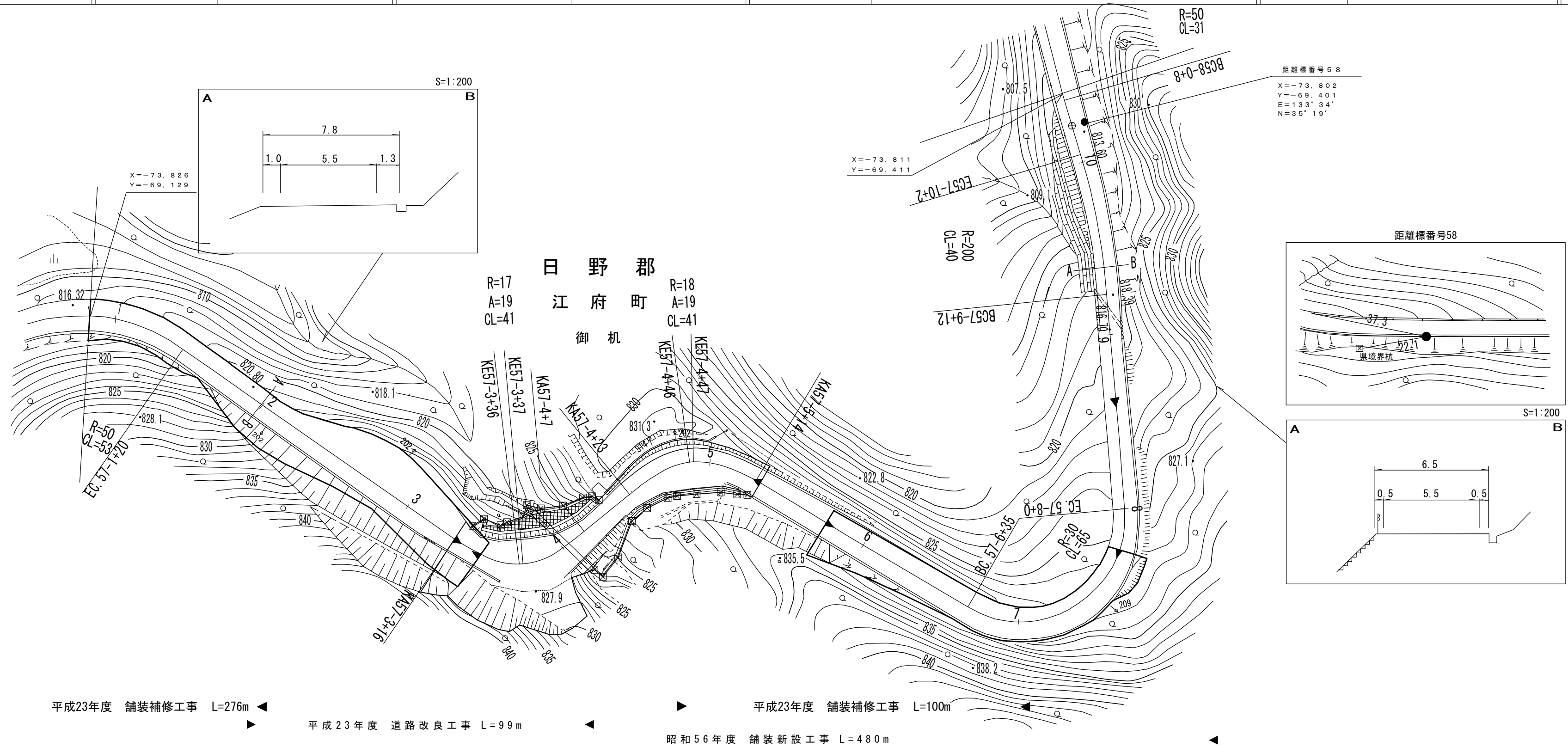
車道幅員	W=5.5												
路面種類													
縦断勾配													
距離程	55-9 +40	56-1 +32	56-3 +2	56-4 +2	56-4 +36	56-5 +6	56-5 +26	56-6 +10	56-7 +12	56-8 +25	57-0 +37	57-1 +37	

有橋コンサルタント株式会社
 米子測量株式会社
 測量

道路台帳平面図

鳥取県

調製年月	平成 24 年 3 月	図面縮尺	1:1,000	路線コード	21-045	道路種別	主要地方道	路線名	倉吉江府溝口線	区間	57-1~58-0	図面番号	90-50
------	-------------	------	---------	-------	--------	------	-------	-----	---------	----	-----------	------	-------



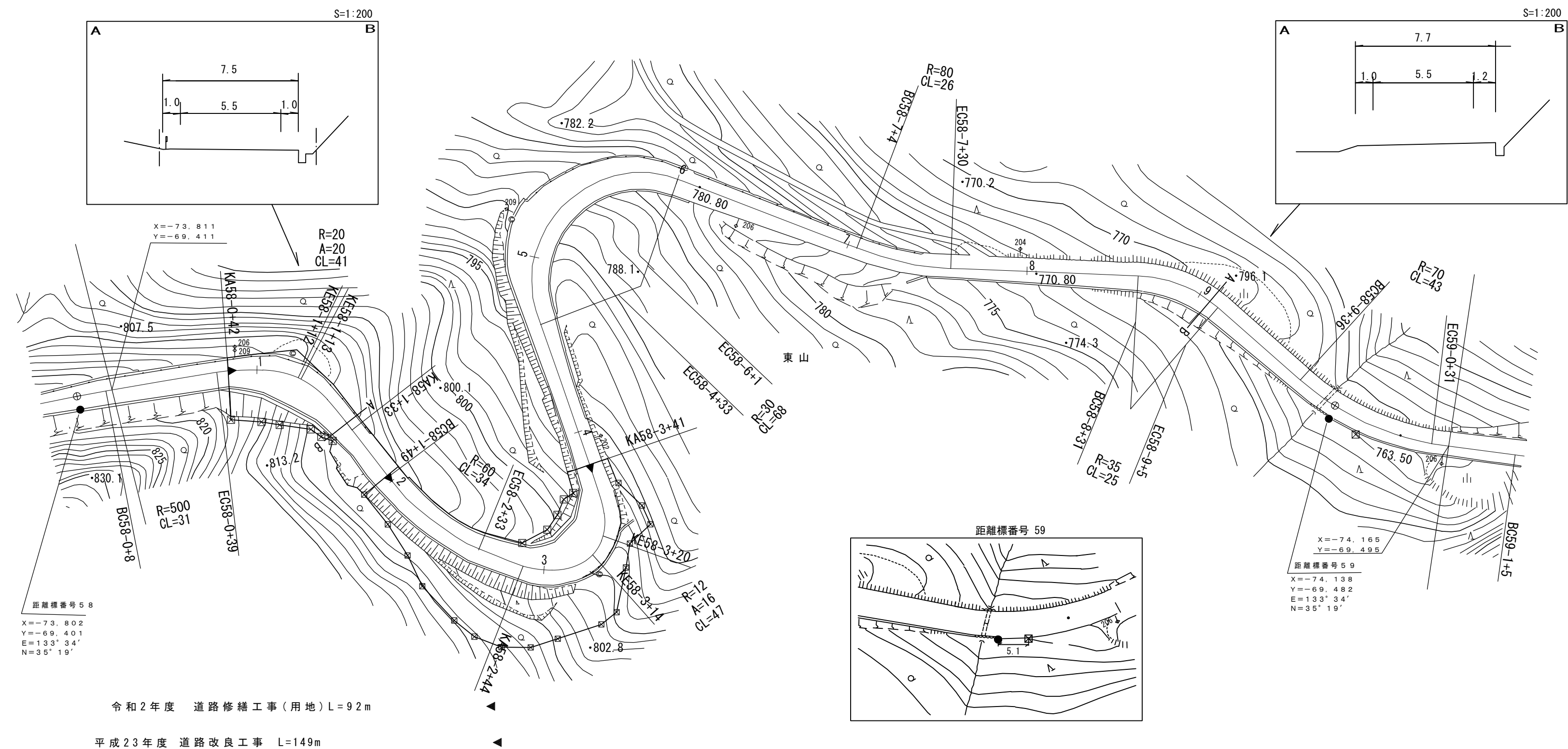
車道幅員	W=5.5											
路面種類												
縦断勾配												
距離程	57-2	57-3	57-4	57-4	57-5	57-7	57-9	57-9				

ダイニチ技術株式会社
 株式会社サンコー測量
 樁コンサルタント株式会社

道 路 台 帳 付 図

鳥 取 県

調 製 年 月	令和 3 年 3 月	図 面 縮 尺	1:1,000	路 線 コー ド	21-045	道 路 種 別	主 要 地 方 道	路 線 名	倉 吉 江 府 溝 口 線	区 間	58-0~59-0	図 面 番 号	90-51
---------	------------	---------	---------	----------	--------	---------	-----------	-------	---------------	-----	-----------	---------	-------



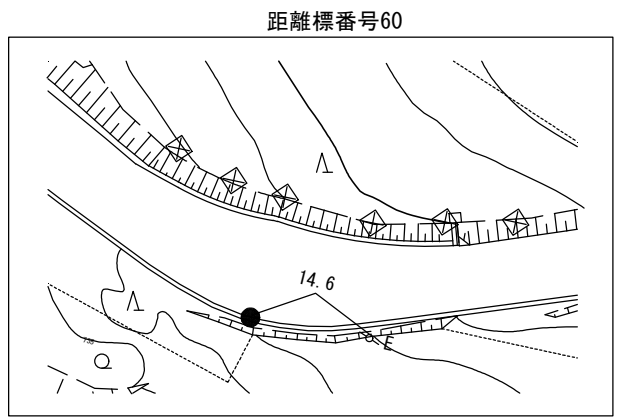
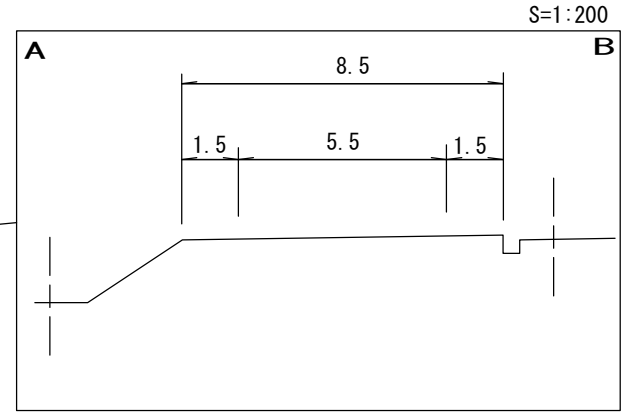
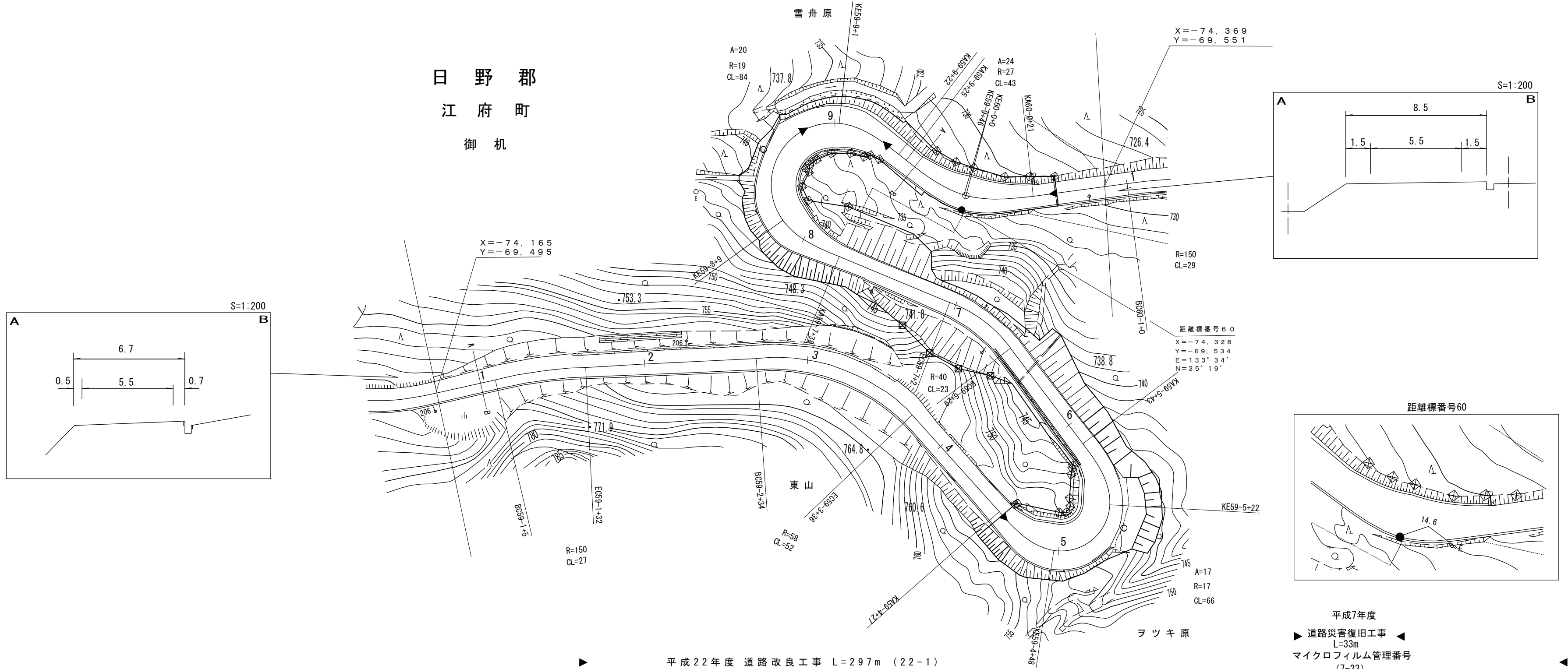
車 道 幅 員													
路 面 種 類													
縦 断 勾 配		12.3%		10.3%		10.9%		11.9%		10.5%		6.5%	1.5%
距 離 程	58-1 +15	807.6	58-2 +40	799.9	58-4 +32	789.7	58-6 +7	780.8	58-8 +2	770.8	59-0 +18	763.5	

シンワ技研
 株式会社
 アーサント
 スペース
 測量

道 路 台 帳 平 面 図

鳥 取 県

調 製 年 月	平 成 23年 3月	図 面 縮 尺	1:1,000	路 線 コー ド	21-045	道 路 種 別	主 要 地 方 道	路 線 名	倉 吉 江 府 溝 口 線	区 間	59-0~60-1	図 面 番 号	90-52
---------	------------	---------	---------	----------	--------	---------	-----------	-------	---------------	-----	-----------	---------	-------



平成7年度
 道路災害復旧工事
 L=33m
 マイクロフィルム管理番号
 (7-23)

車 道 幅 員	W=5.5																			
路 面 種 類	A																			
縦 断 勾 配																				
距 離 程	59-1 +27	762.6	59-2 +38	759.1	59-4 +27	752.3	59-5 +22	749.2	59-5 +43	747.5	59-6 +37	744.2	59-7 +38	741.7	59-8 +28	738.3	59-9 +25	734.0	60-0 +28	730.9

シンワ技研コンサルタント
 株式会社
 エース・プラン
 サントリー測量