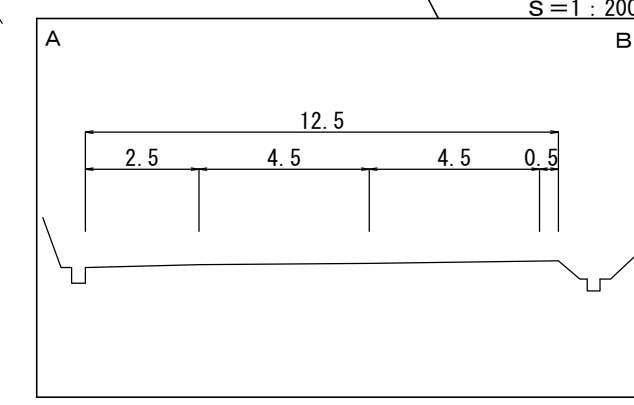
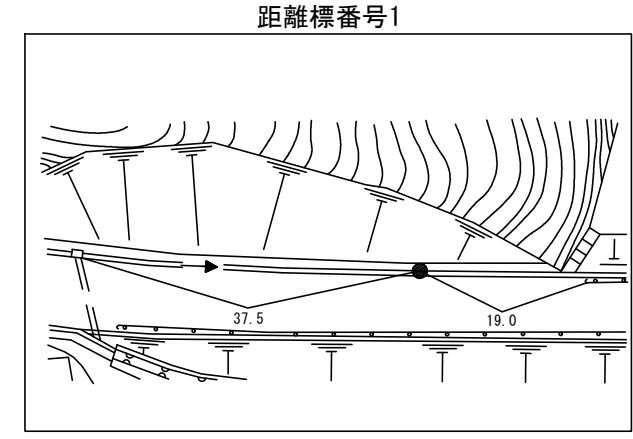
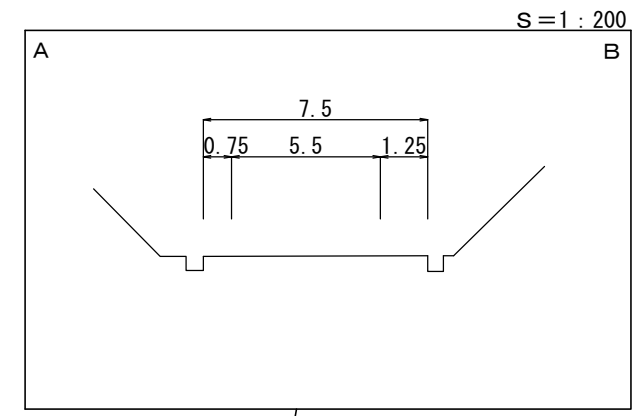
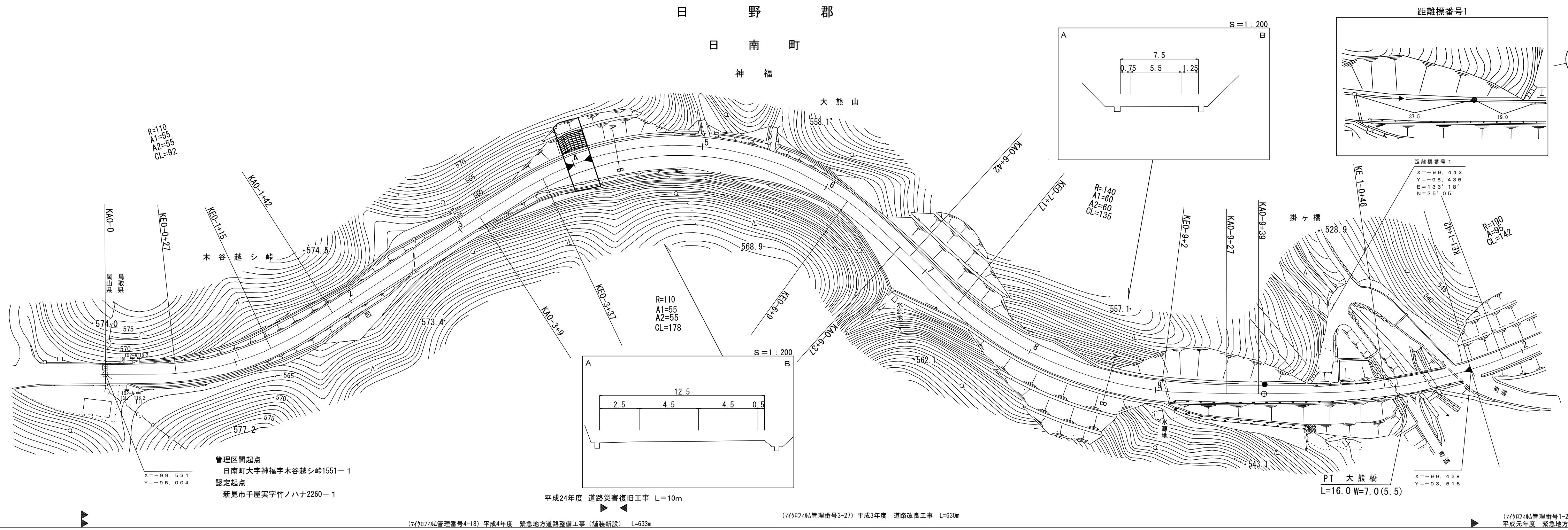


道路台帳平面図

鳥取県

調整年月	平成 25 年 3 月	図面縮尺	1:1,000	路線コード	21-011	道路種別	主要地方道	路線名	新見多里線	区間	0-0~1-2	図面番号	23-1
------	-------------	------	---------	-------	--------	------	-------	-----	-------	----	---------	------	------



車道幅員	W=5.5														
路面種類	A														
縦断勾配	0-0 +0	562.4	1.3%	0-1 +20	561.5	7.4%	0-5 +30	545.9	7.2%	0-6 +20	543.0	7.4%	0-9 +23	531.7	7.4%
距離程	0-0	0-1		0-5	0-6		0-9								

株式会社アトスペース

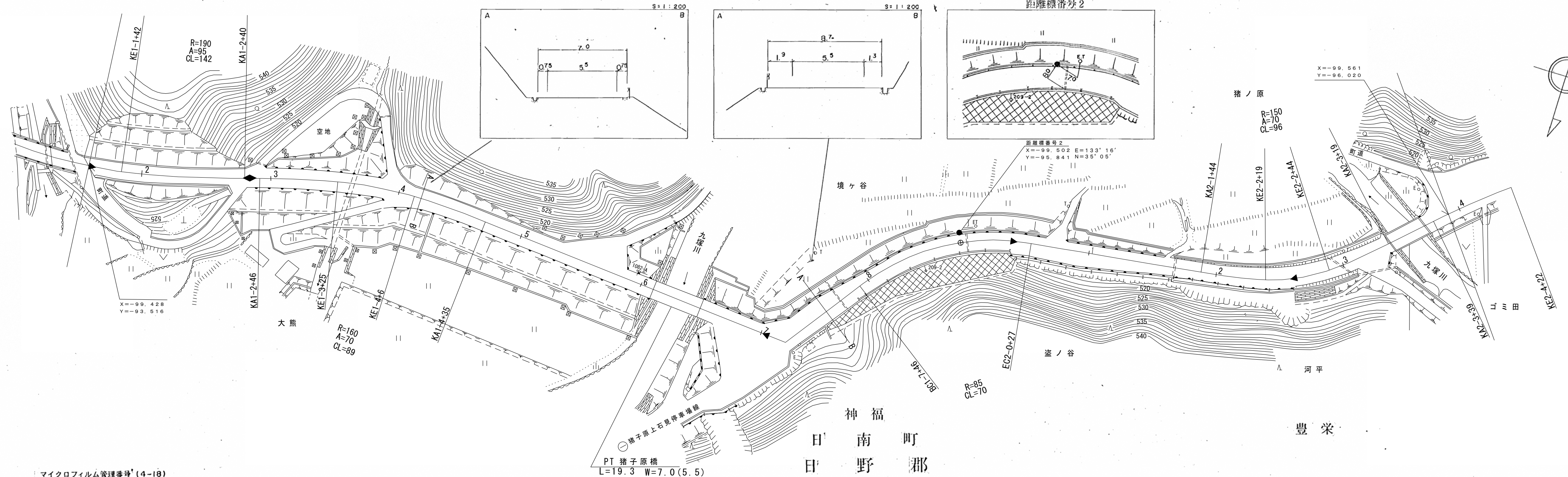
江府技研コンサルタント

この地図は、建設省国土院院長の承認を得て、同院所管の測量標及び測量成果を使用して調製したものである。(承認番号)昭53 中公第 77 号

道 路 台 帳 平 面

鳥 取 県

調製年月	平成 6 年 3 月	図面縮尺	1 : 1000	路線コード	21 - 011	道路種別	主要地方道	路線名	新見多里線	区間	1-2 ~ 2-4	図面番号	23-2
------	------------	------	----------	-------	----------	------	-------	-----	-------	----	-----------	------	------



マイクロフィルム管理番号 (4-18)
 平成4年度
 緊急地方道路整備工事 (舗装新設) L=633m
 マイクロフィルム管理番号 (3-27) L=630m
 平成3年度 道路改良工事

マイクロフィルム管理番号 (1-29)
 平成元年度 緊急地方道路整備工事 (道路改良) L=280m

マイクロフィルム管理番号 (2-57)
 平成2年度 緊急地方道路整備工事 (舗新) L=211m

マイクロフィルム管理番号 (5-17)
 平成5年度 災害防除工事 L=112m

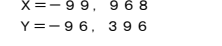
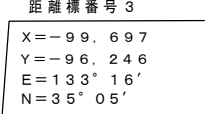
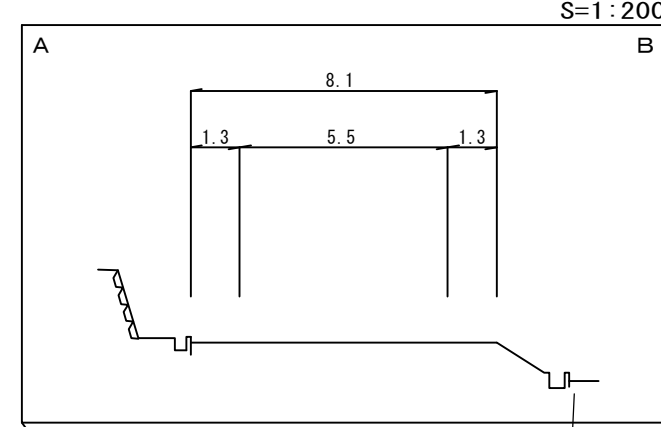
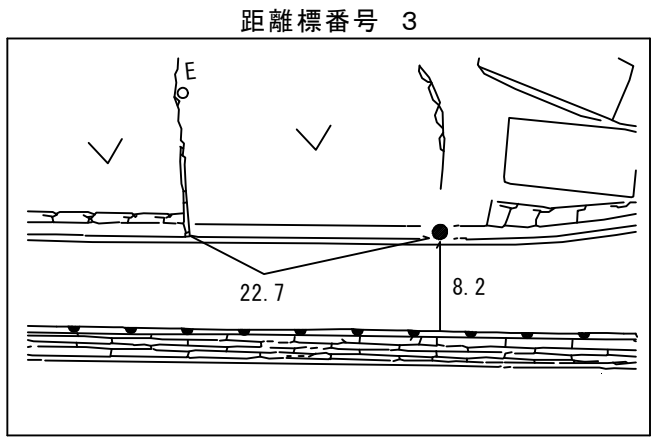
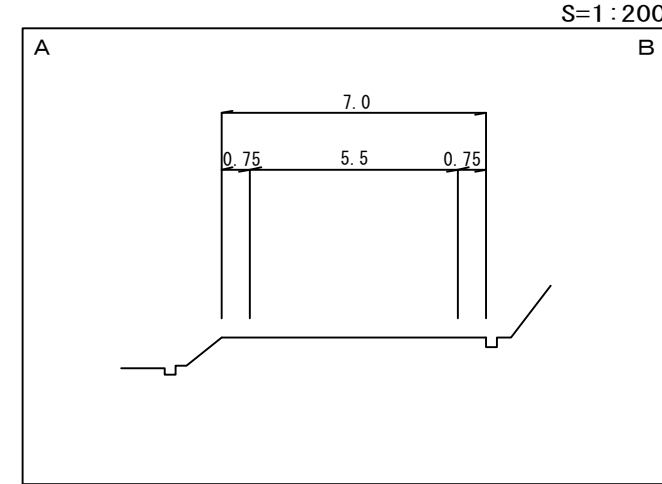
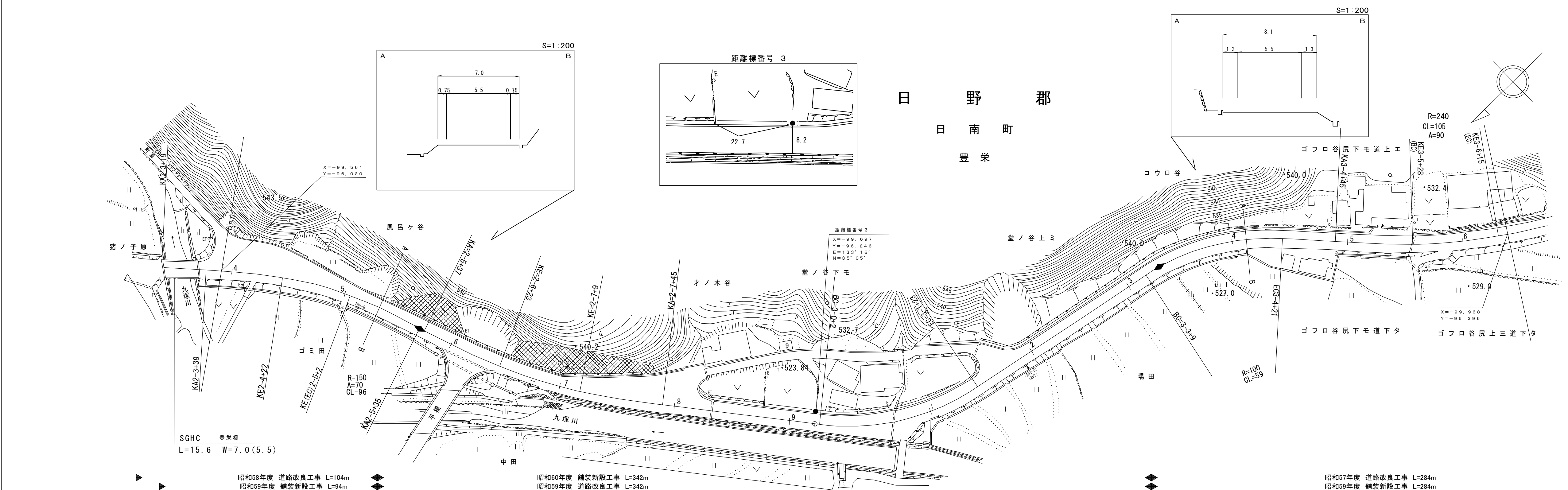
車道幅員	W = 5.5
路面種別	A
縦断勾配	7.4% 1.8% 1.0%
距離程	<div style="display: flex; justify-content: space-around; align-items: center;"> <div style="text-align: center;"> <p>1-3 +146</p> <p>516</p> </div> <div style="text-align: center;"> <p>1-7 +10</p> <p>513</p> </div> <div style="text-align: center;"> <p>2-3 +14</p> <p>515</p> </div> <div style="text-align: center;"> <p>2-3 +14</p> <p>516</p> </div> </div>

(株) 江府技術コンサルタント

道 路 台 帳 付 図

鳥 取 県

調整年月 令和6年3月 図面縮尺 1:1000 路線コード 21-011 道路種別 主要地方道 路線名 新見多里線 区間 2-4~3-6 図面番号 23-3



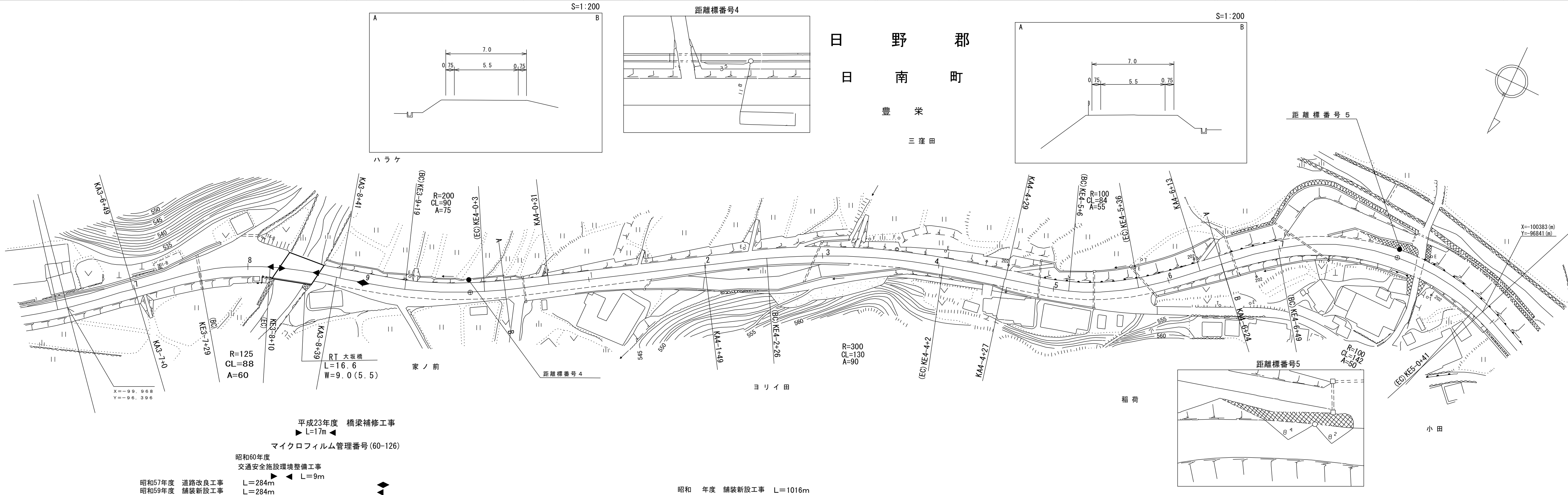
車道幅員	W=2.0 2-3 +05 W=3.0 2-3 +41	W=5.5					
路面種類	2-3 +41	A					
縦断勾配	5.4%	3.5%	3.5%	0.2%	3.8%	4.0%	0.6%
距離程	2-3 +18 514.0	2-4 +25 517.1	2-5 +35 519.2	2-7 +17 522.1	3-0 +26 522.3	3-3 +16 527.6	3-4 +46 530.8

有限会社マツモトサーバイニチ技研株式会社

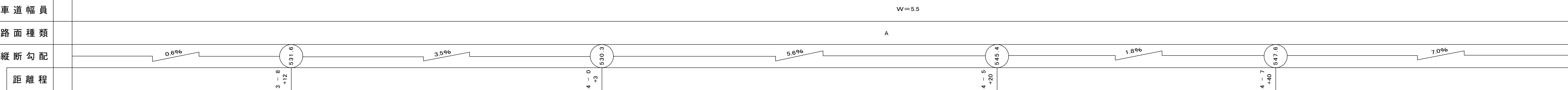
道 路 台 帳 平 面 図

鳥 取 県

調整年月	平成24年3月	図面縮尺	1:1,000	路線コード	21-011	道路種別	主要地方道	路線名	新見多里線	区間	3-6~5-1	図面番号	23-4
------	---------	------	---------	-------	--------	------	-------	-----	-------	----	---------	------	------



平成23年度 橋梁補修工事 L=17m
 マイクロフィルム管理番号 (60-126)
 昭和60年度 交通安全施設環境整備工事 L=9m
 昭和57年度 道路改良工事 L=284m
 昭和59年度 舗装新設工事 L=284m
 昭和 年度 舗装新設工事 L=1016m

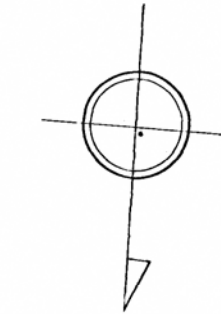
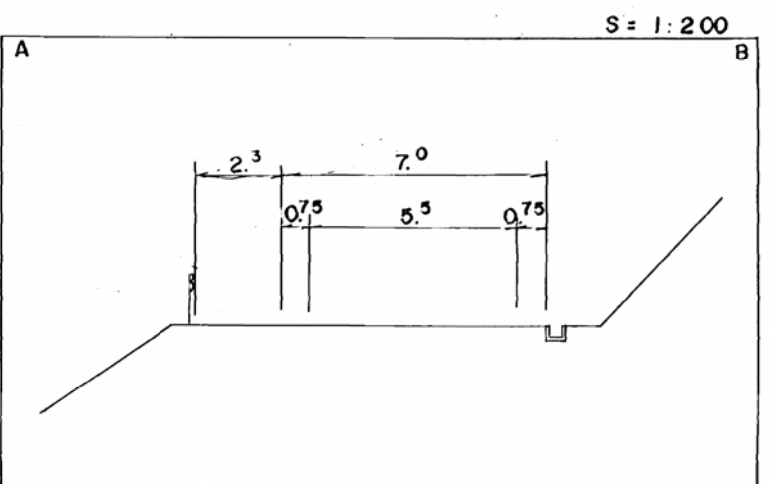
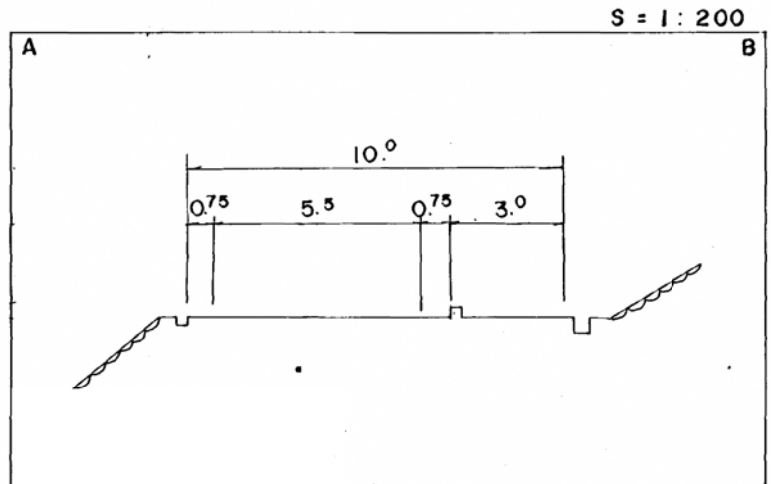
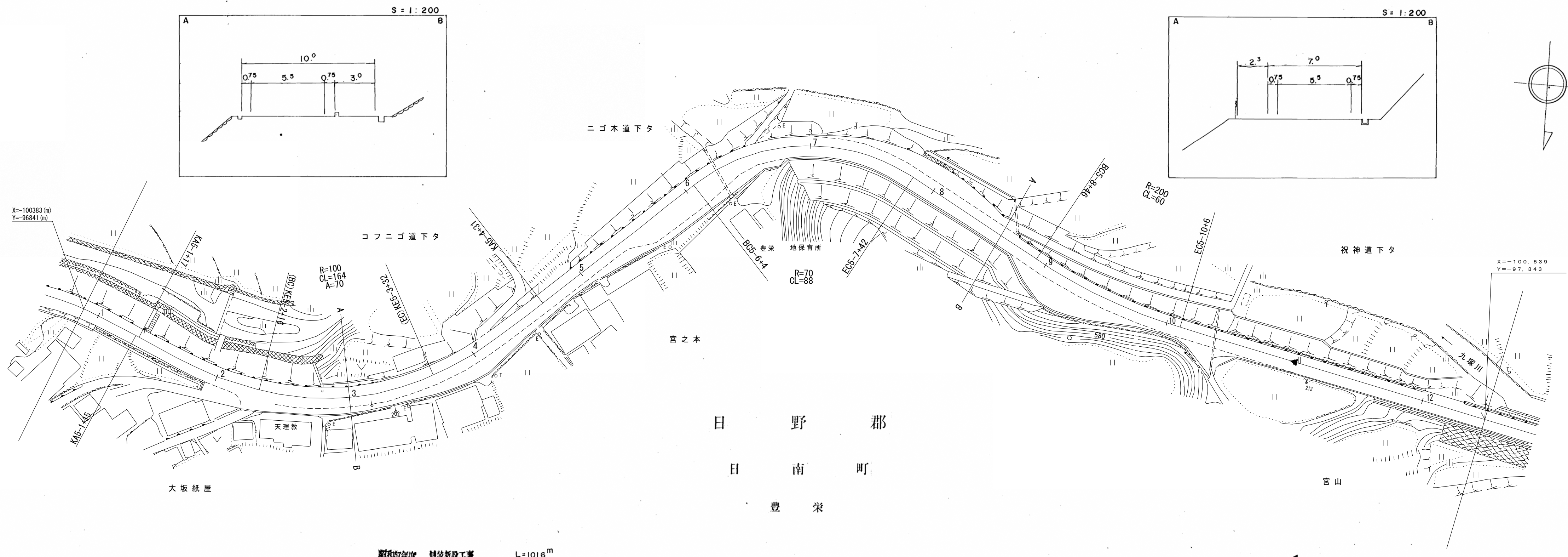


椿コンサルタント株式会社

道 路 台 帳 平 面 図

鳥 取 県

調製年月 昭和 58 年 3 月 図面縮尺 1 : 1000 路線コード 21-011 道路種別 主要地方道 路線名 新見多里線 区間 5-1 ~ 5-12 図面番号 23-5



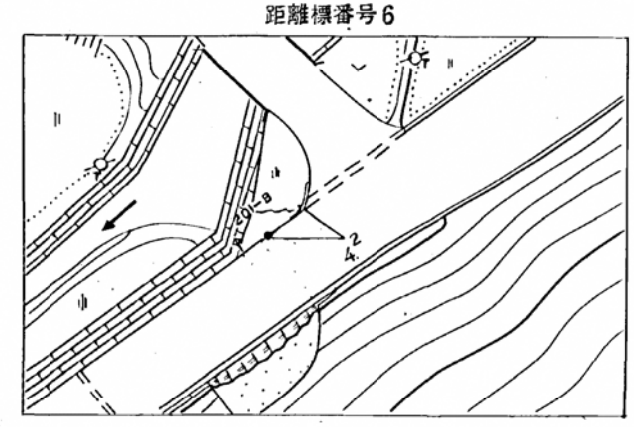
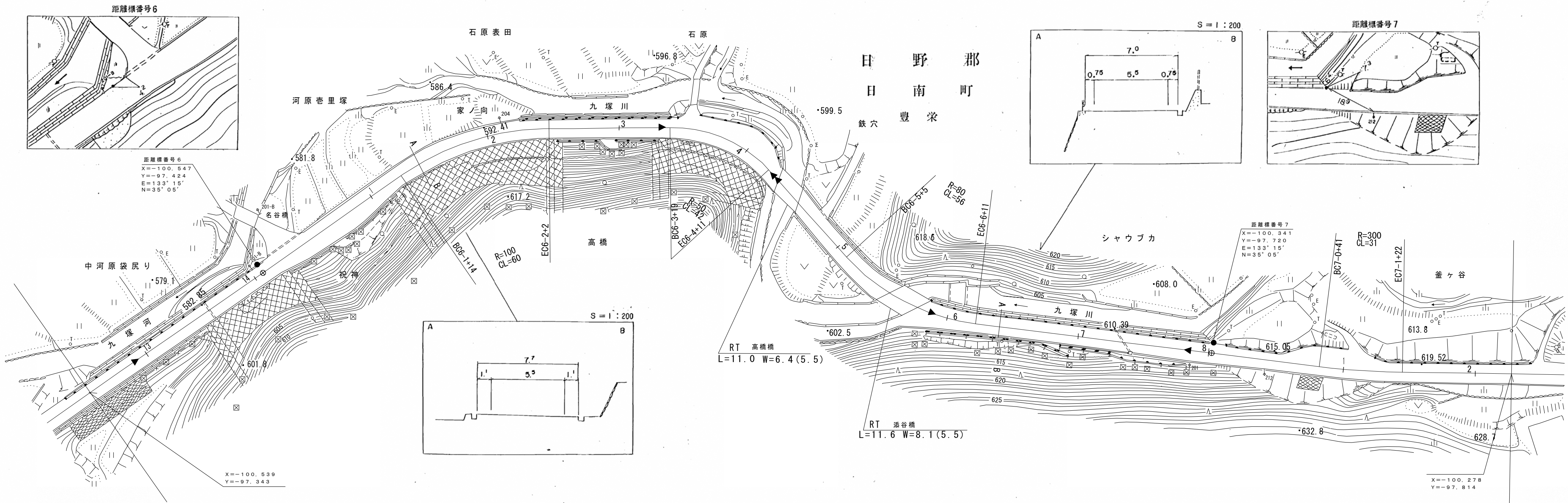
車道幅員	W = 5.5	5+10 5+15	5+35 5+40
路面種別	A		
縦断勾配	7.0‰	0.0‰	7.3‰
距離程	5-10 +10	5-5 +40	5-9 +40

ダイニチ技研株式会社

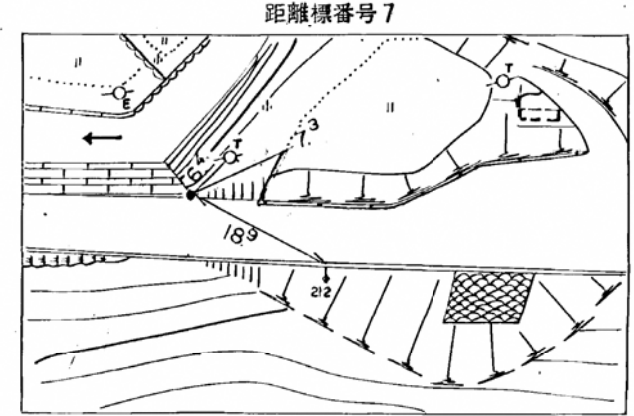
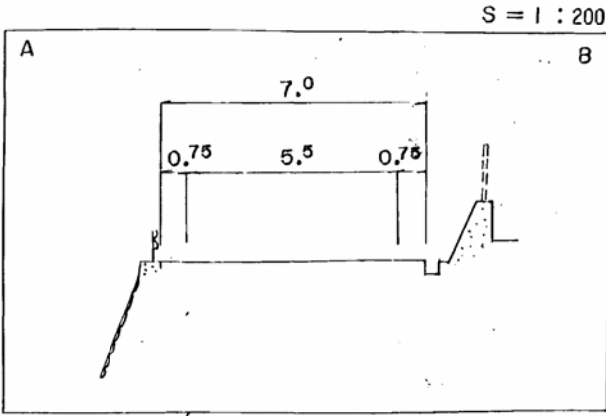
道 路 台 帳 平 面 図

鳥 取 県

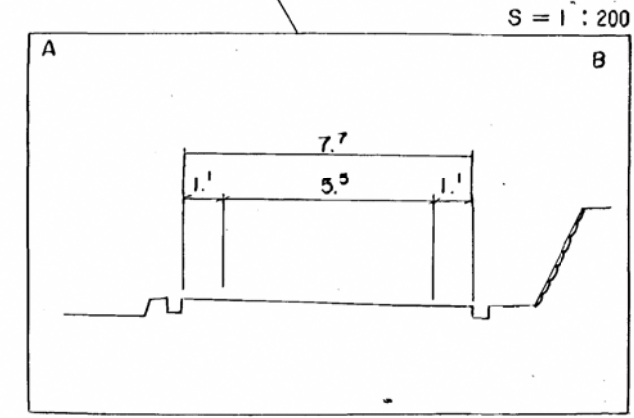
調製年月	平成 16年 3月	図面縮尺	1:1,000	路線コード	21-011	道路種別	主要地方道	路線名	新見多里線	区間	5-12~7-3	図面番号	23-6
------	-----------	------	---------	-------	--------	------	-------	-----	-------	----	----------	------	------



距離標番号6
X=-100.547
Y=-97.424
E=133°15'
N=35°05'



距離標番号7
X=-100.341
Y=-97.720
E=133°15'
N=35°05'



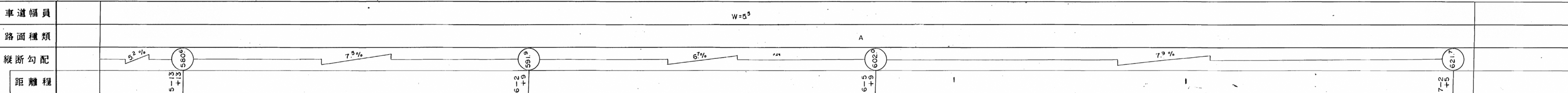
X=-100.539
Y=-97.343

X=-100.278
Y=-97.814

マイクロフィルム管理番号(10-17) 平成10年度 道路災害防除工事 L=278m

(2-23) 平成2年度 緊急地方道路整備工事(維持) L=50m

マイクロフィルム管理番号(15-24) 平成15年度 道路災害防除工事 L=100m



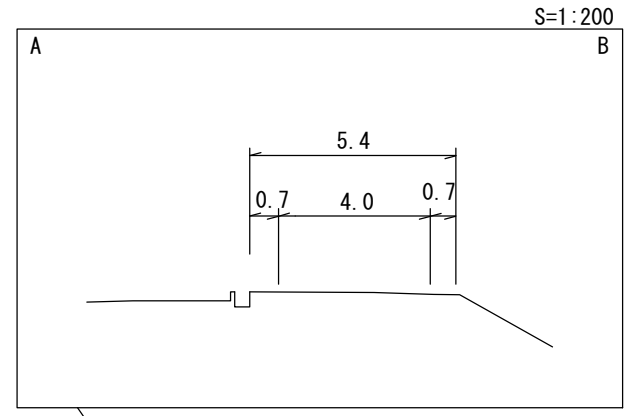
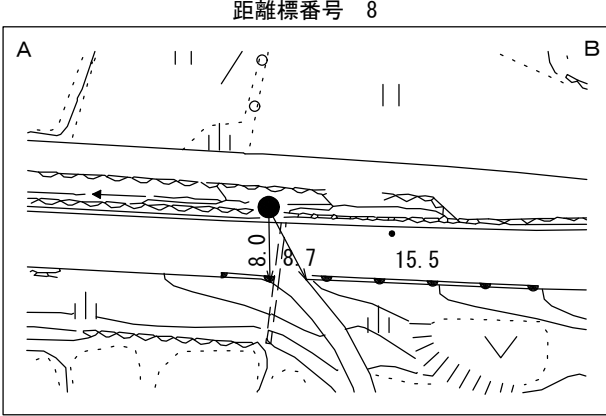
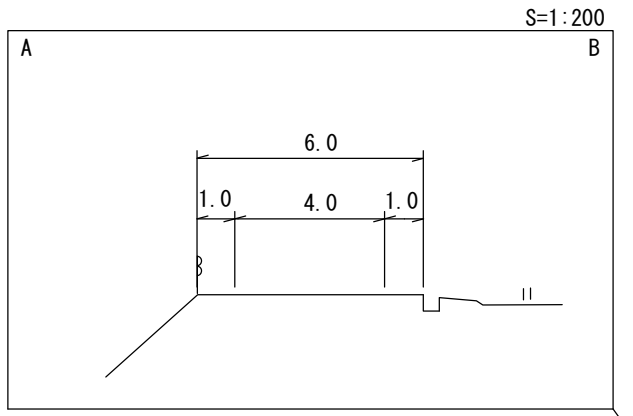
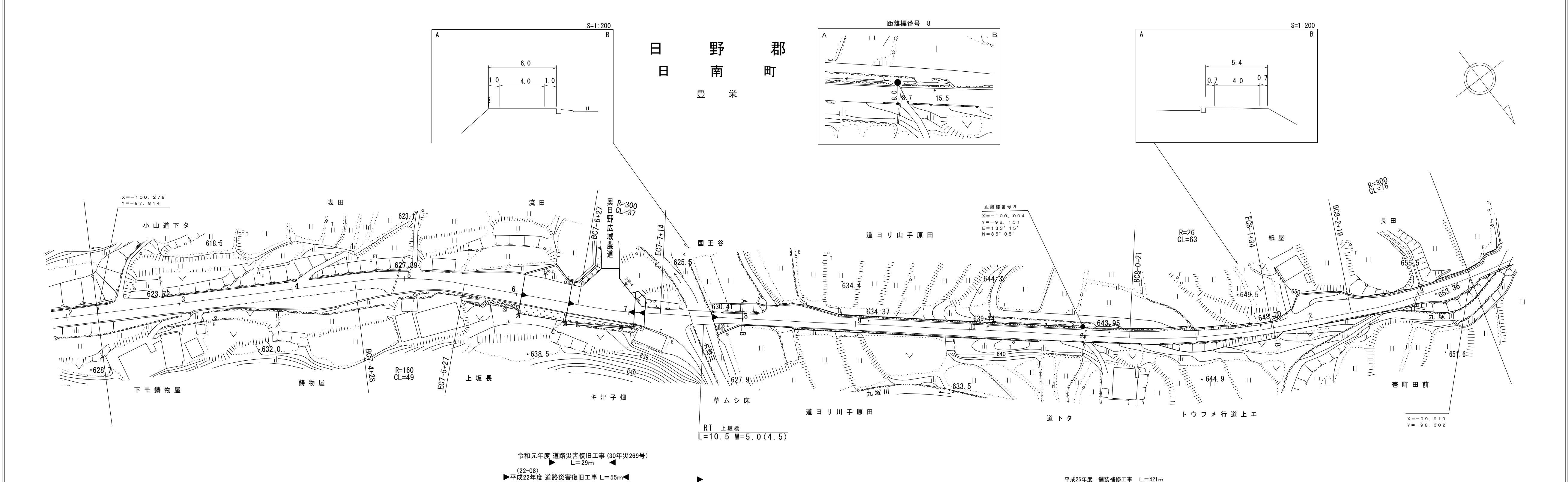
(有) イズミ設計コンサルタント 株式会社ワールパス 米子測量有限公司

この図面は、建設省国土地理院長の承認を得て、同院所管の測量標及び測量成果を使用して調製したものである。(承認番号) 昭53 中公測 77号

道路台帳付図

鳥取県

調製年月	令和2年3月	図面縮尺	1:1,000	路線コード	21-011	道路種別	主要地方道	路線名	新見多里線	区間	7-3~8-3	図面番号	23-7
------	--------	------	---------	-------	--------	------	-------	-----	-------	----	---------	------	------



車道幅員	W=5.5		W=4.5		W=4.0	
路面種類	A		C		B	
縦断勾配	6.4%	3.1%	1.4%	6.8%	8.8%	6.1%
距離程	7-3+5	7-6+5	7-8+5	7-9+5	8-0+4	8-3+4

令和元年度 道路災害復旧工事 (30年災269号)
 (22-08) L=29m
 ▶平成22年度 道路災害復旧工事 L=55m◀

平成25年度 舗装補修工事 L=421m

株式会社
 (有)江府技研コンサルタンツ
 ダイニチ技研株式会社

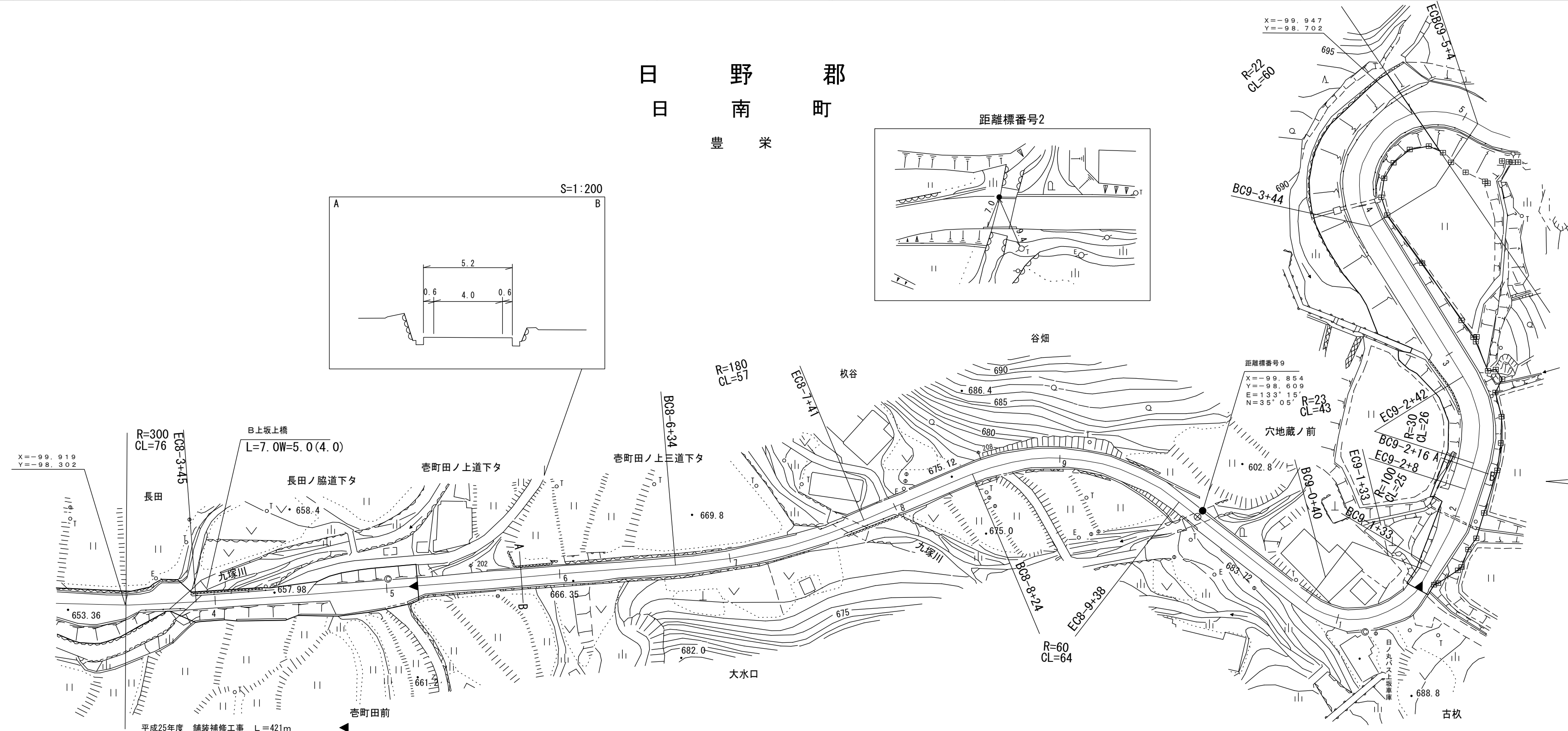
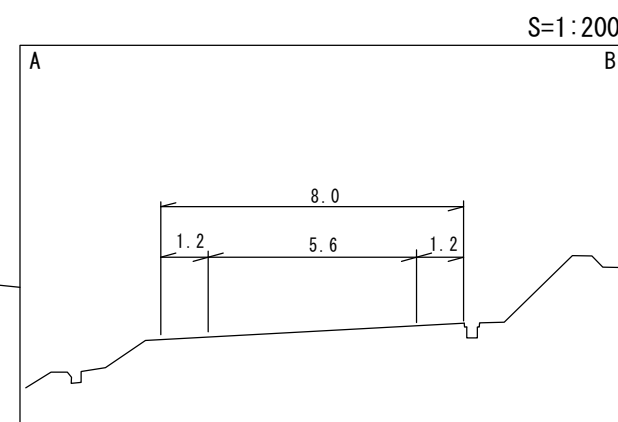
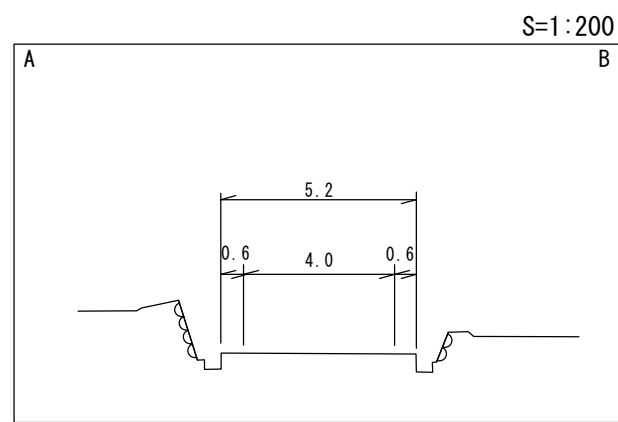
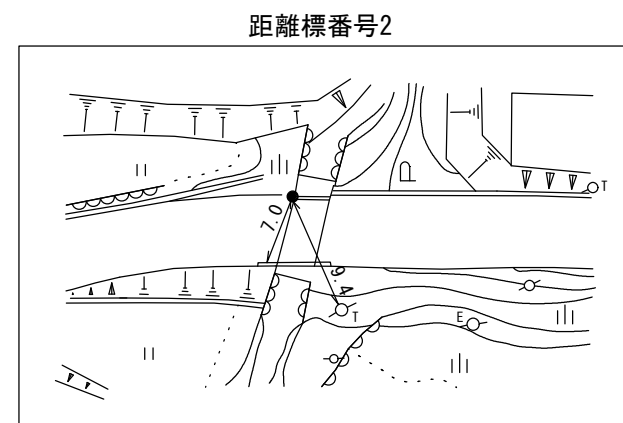
この地図は、建設省国土地理院長の承認を得て、同院所管の測量標及び測量成果を使用して調製したものである。(承認番号) 昭53 中公第77号

道 路 台 帳 平 面 図

鳥 取 県

調製年月	平成26年3月	図面縮尺	1:1,000	路線コード	21-011	道路種別	主要地方道	路線名	新見多里線	区間	8-4~9-4	図面番号	23-8
------	---------	------	---------	-------	--------	------	-------	-----	-------	----	---------	------	------

日 野 郡
日 南 町
豊 栄



車道幅員	8-3 +2.7	W=3.5	8-4 +3.4	W=4.0	9-1 +2.5	W=5.5	9-1 +2.5	
路面種類	B						A	
縦断勾配	1.2%		8.2%		1.0.6%		8.2%	6.7%
距離程	8-4 +	8-8 +	8-9 +	8-1 +	9-1 +			

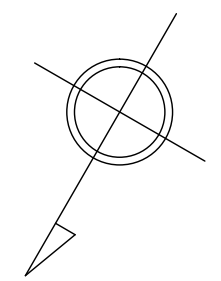
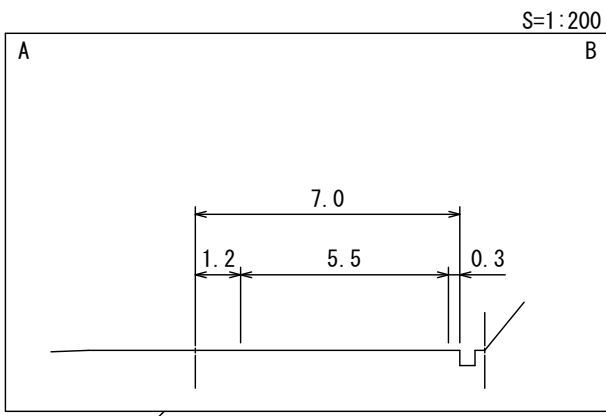
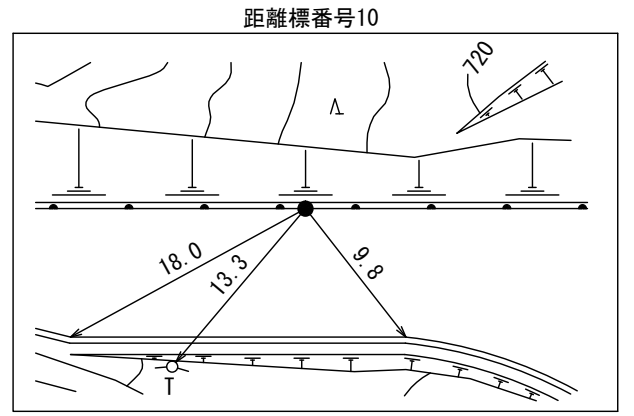
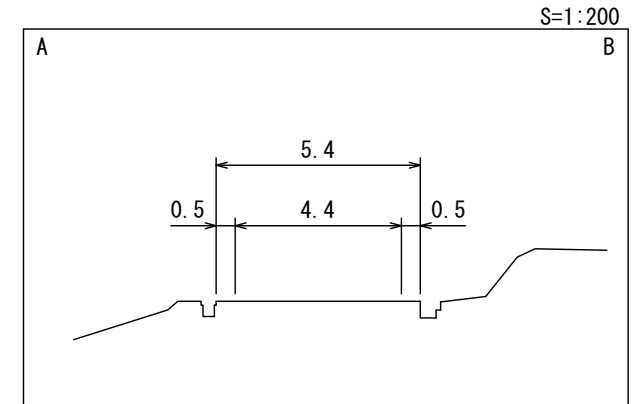
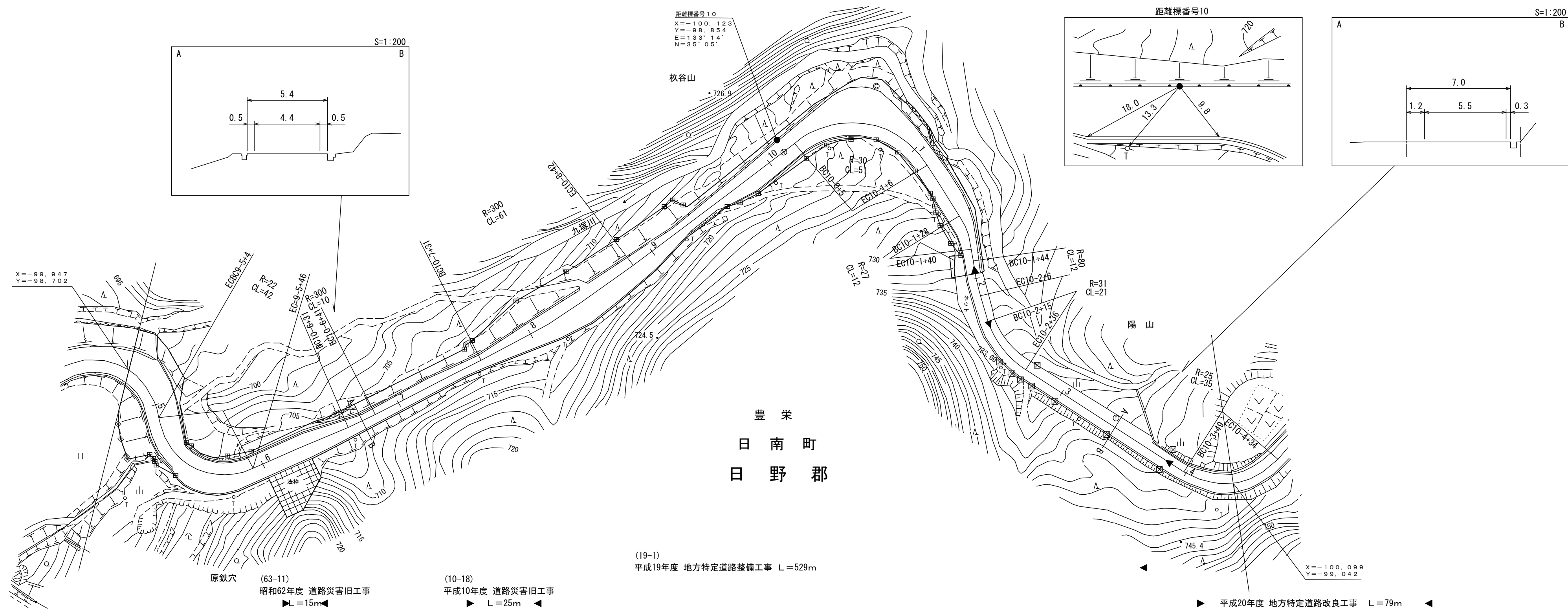
(有)江府技研コンサルタント 有限会社 アイテック

この地図は、建設省国土院院長の承認を得て、同院所管の測量標及び測量成果を使用して調製したものである。

道 路 台 帳 平 面 図

鳥 取 県

調 製 年 月	平成 2 2 年 3 月	図 面 縮 尺	1 : 1 0 0 0	路 線 コ ー ド	2 1 - 0 1 1	道 路 種 別	主要地方道	路 線 名	新 見 多 里 線	区 間	9 - 5 ~ 1 0 - 5	図 面 番 号	2 3 - 9
---------	--------------	---------	-------------	-----------	-------------	---------	-------	-------	-----------	-----	-----------------	---------	---------



(有) マットトサーベイコンサルタント

(有) 江府技術コンサルテック 有限会社

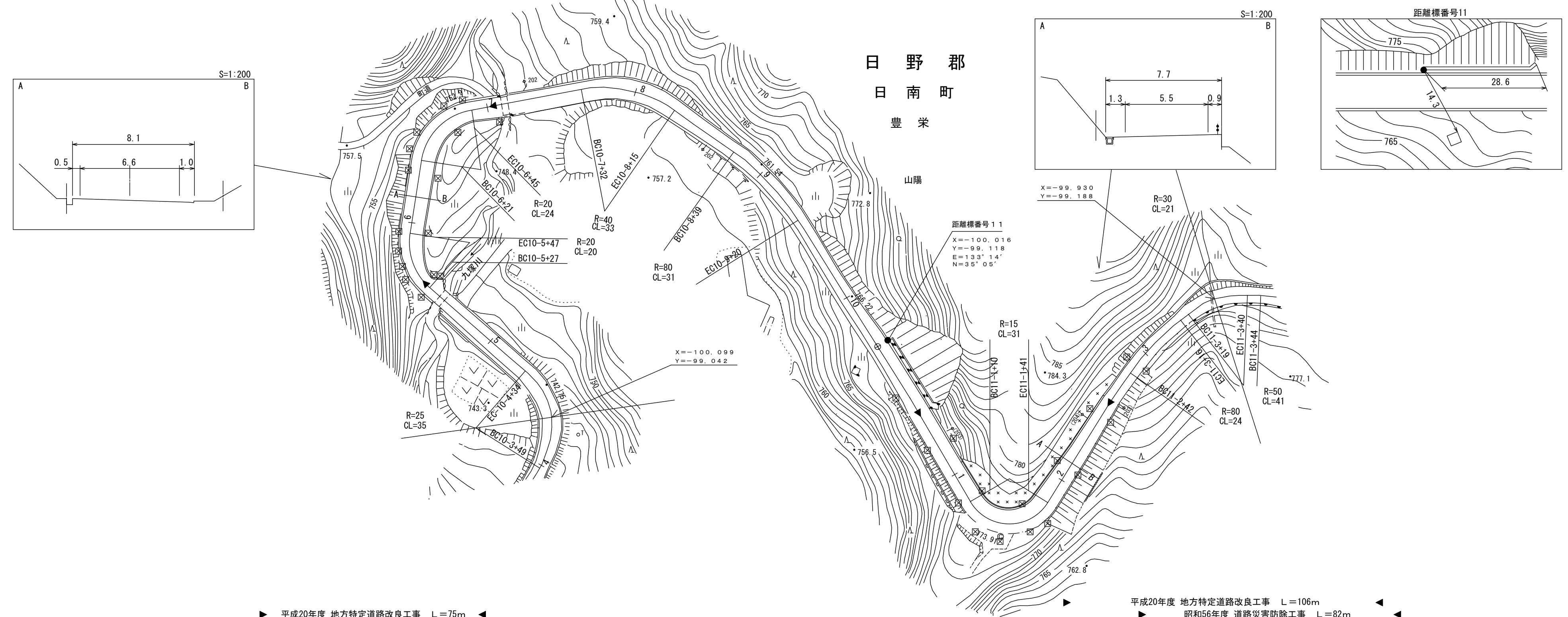
車道幅員		W=5.5		W=4.0		W=5.5		W=4.0		W=5.5		W=4.0
路面種類		A		B		A		B		A		B
縦断勾配		8.6%		7.9%		10.0%		9.4%				
距離程		9-4		9-7		10-0		10-1		10-2		10-3

この地図は、建設省国土地理院長の承認を得て、同院所管の測量標及び測量成果を使用して調製したものである。
(承認番号) 昭53 中公第77号

道 路 台 帳 平 面 図

鳥 取 県

調 製 年 月	平成22年3月	図 面 縮 尺	1 : 1000	路 線 コ ー ド	21-011	道 路 種 別	主要地方道	路 線 名	新見多里線	区 間	10-5~11-4	図 面 番 号	23-10
---------	---------	---------	----------	-----------	--------	---------	-------	-------	-------	-----	-----------	---------	-------



▶ 平成20年度 地方特定道路改良工事 L=75m ◀
 ▶ 平成20年度 地方特定道路改良工事 L=106m
 ▶ 昭和56年度 道路災害防除工事 L=82m ◀

車道幅員	W=4.0	10-5 +47	W=5.5	10-6 +21	W=4.0	11-0 +0	W=5.5	11-2 +11	W=4.0
路面種類									
縦断勾配									
距離程									

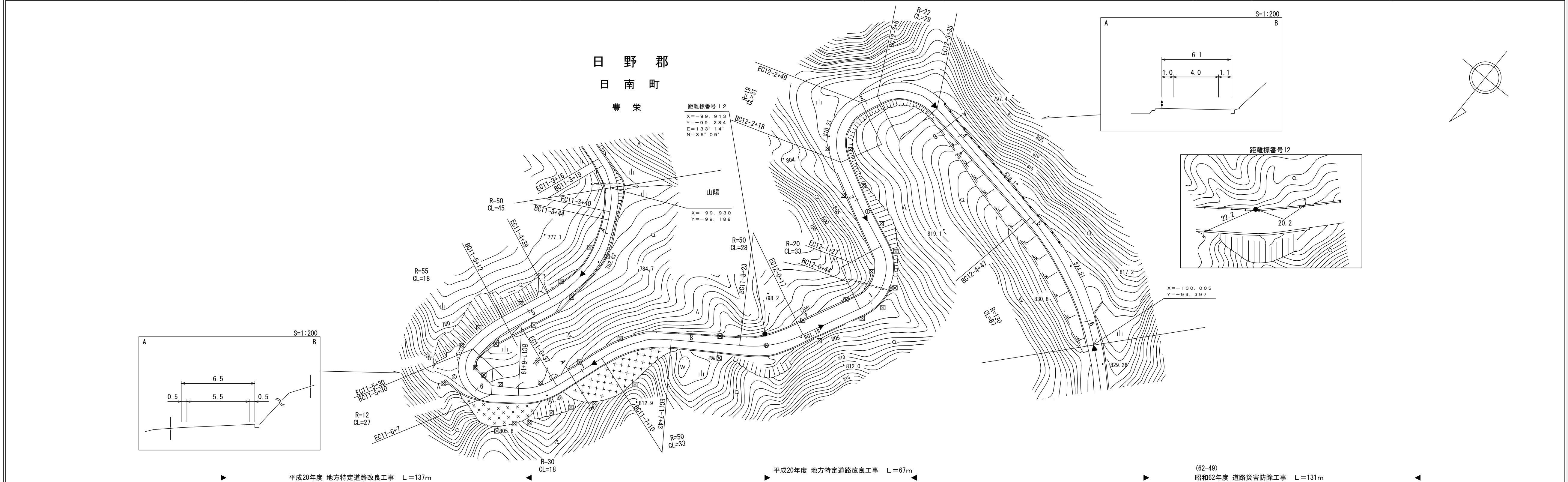
(有) マツモトサーベイニクス株式会社

この地図は、建設省国土地理院長の承認を得て、同院所管の測量標及び測量成果を使用して調製したものである。
 (承認番号) 昭53 中公第77号

道 路 台 帳 平 面 図

鳥 取 県

調 製 年 月	平成 22 年 3 月	図 面 縮 尺	1 : 1 0 0 0	路 線 コ ー ド	2 1 - 0 1 1	道 路 種 別	主要地方道	路 線 名	新 見 多 里 線	区 間	1 1 - 3 ~ 1 2 - 6	図 面 番 号	2 3 - 1 1
---------	-------------	---------	-------------	-----------	-------------	---------	-------	-------	-----------	-----	-------------------	---------	-----------



		平成20年度 地方特定道路改良工事 L=137m	平成20年度 地方特定道路改良工事 L=67m	(62-49) 昭和62年度 道路災害防除工事 L=131m
車道幅員		W=4.0	W=5.5	W=4.0
路面種類			B	
縦断勾配		6.3%	8.6%	7.9%
距離程		11-5 +25	11-8 +27	12-2 +45

(有) マットモトサーベイコンサルタント 日新測量設計 株式会社

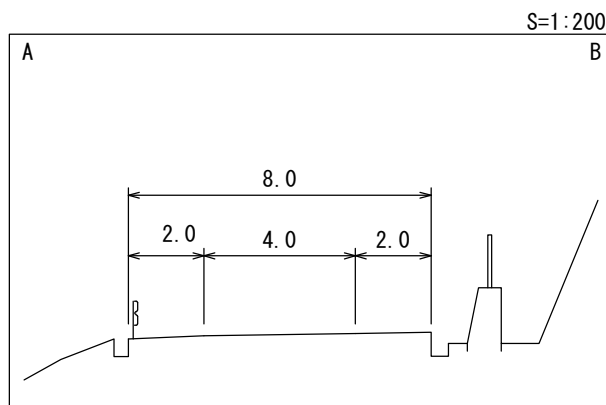
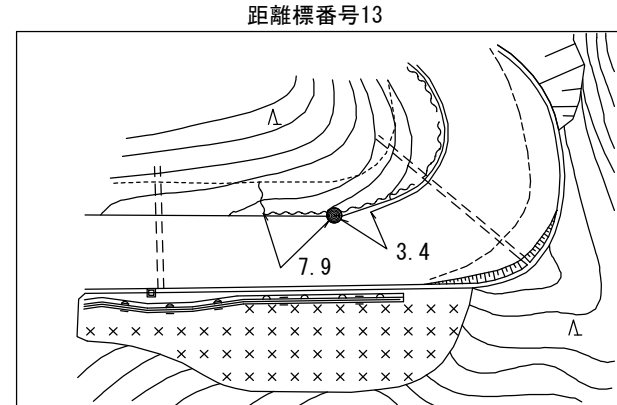
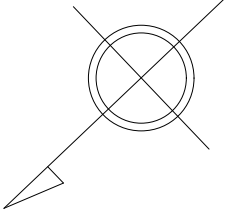
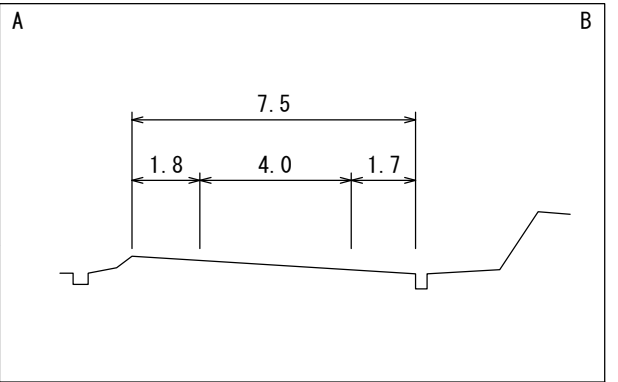
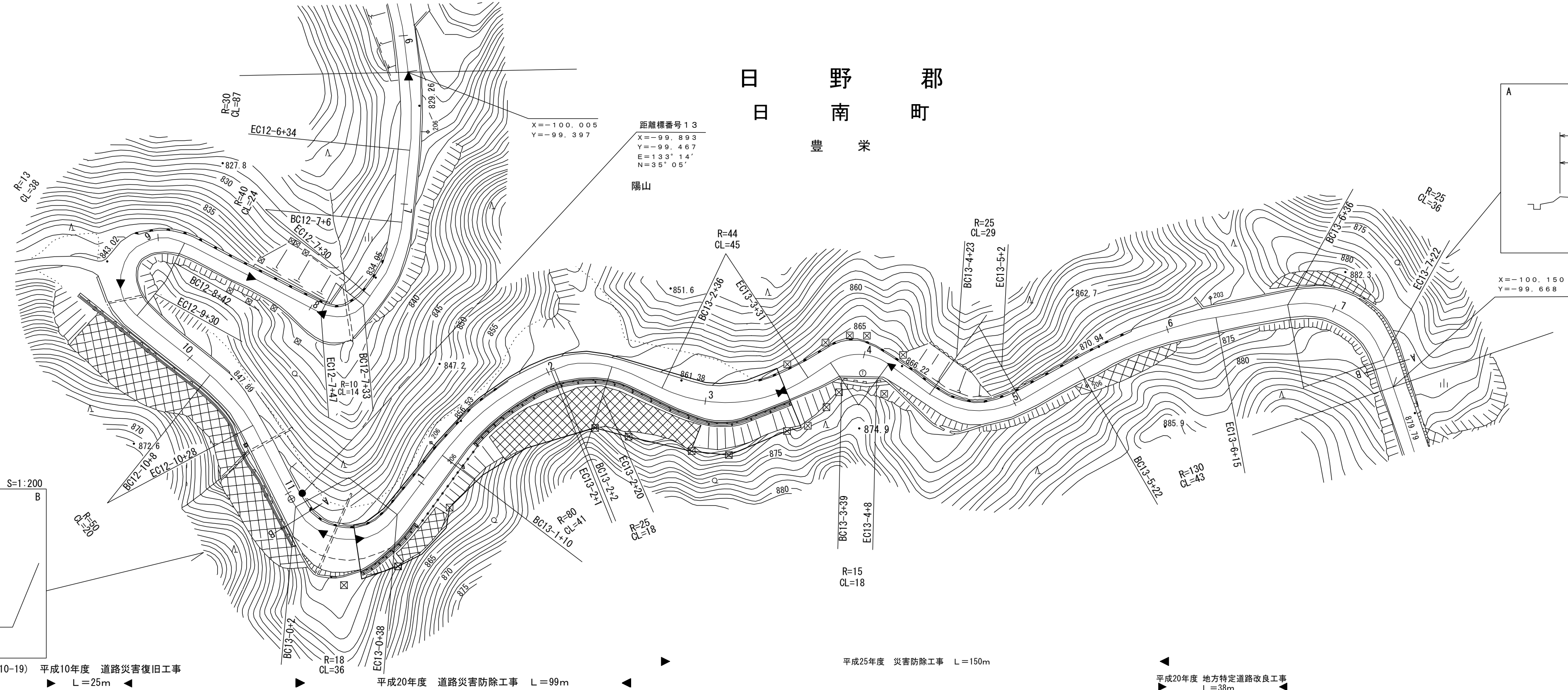
この地図は、建設省国土地理院長の承認を得て、同院所管の測量標及び測量成果を使用して調製したものである。
 (承認番号) 昭53 中公第77号

道 路 台 帳 平 面 図

鳥 取 県

調製年月	平成26年3月	図面縮尺	1:1,000	路線コード	21-011	道路種別	主要地方道	路線名	新見多里線	区間	12-7~13-7	図面番号	23-12
------	---------	------	---------	-------	--------	------	-------	-----	-------	----	-----------	------	-------

日 野 郡
日 南 町
豊 栄



(10-19) 平成10年度 道路災害復旧工事 L=25m

平成20年度 道路災害防除工事 L=99m

平成25年度 災害防除工事 L=150m

平成20年度 地方特定道路改良工事 L=38m

車道幅員	W=4.0											
路面種類	B											
縦断勾配	9.9%	8.8%	11.2%	9.0%	7.5%	7.8%	6.5%	7.8%				
距離程	12-6 +45 831.4	12-8 +45 840.2	12-9 +45 845.8	12-10 +45 850.3	13-1 +36 857.3	13-2 +36 861.2	13-3 +21	13-4 +9	13-4 +40 868.0			

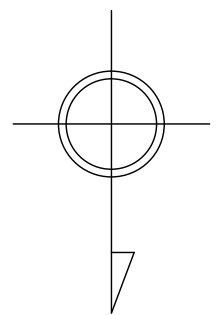
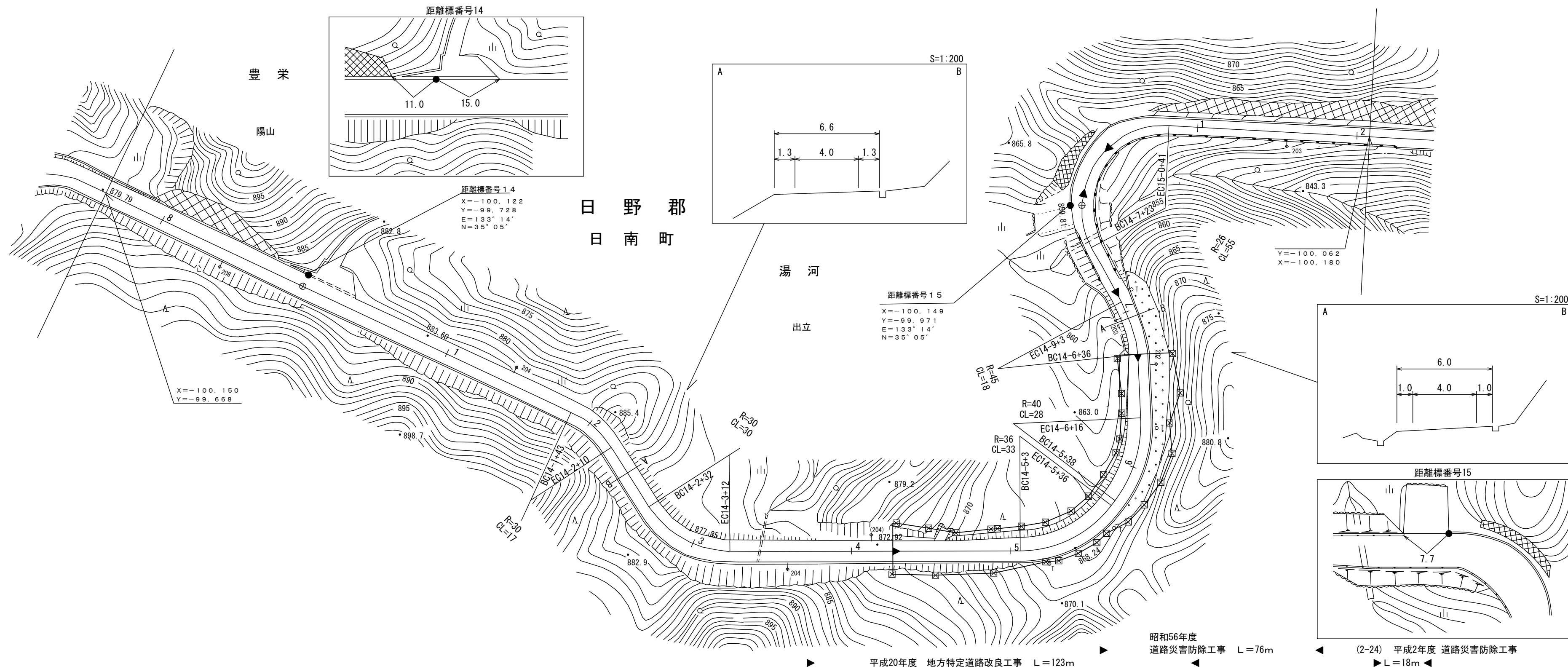
この地図は、建設省国土地理院長の承認を得て、同院所管の測量標及び測量成果を使用して調製したものである。(承認番号) 昭53 中公第77号

(有)マツモトサーベイコンサルタント
(有)江府技研コンサルタント
株式会社 ワーパス

道 路 台 帳 平 面 図

鳥 取 県

調 製 年 月	平 成 2 2 年 3 月	図 面 縮 尺	1 : 1 0 0 0	路 線 コ ー ド	2 1 - 0 1 1	道 路 種 別	主 要 地 方 道	路 線 名	新 見 多 里 線	区 間	1 3 - 8 ~ 1 5 - 2	図 面 番 号	2 3 - 1 3
---------	---------------	---------	-------------	-----------	-------------	---------	-----------	-------	-----------	-----	-------------------	---------	-----------



車道幅員	W=4.0		W=5.5		W=4.0			
路面種類	B							
縦断勾配	879.7	882.6	883.6	882.3	879.0	870.2	867.0	859.8
距離程	13-7 +40	13-8 +40	14-0 +38	14-1 +38	14-2 +38	14-4 +38	14-5 +38	15-0 +0

(株) マットサーベイコンサルタント 米子測量有限公司

この地図は、建設省国土地理院長の承認を得て、同院所管の測量標及び測量成果を使用して調製したものである。
(承認番号) 昭53 中公第77号