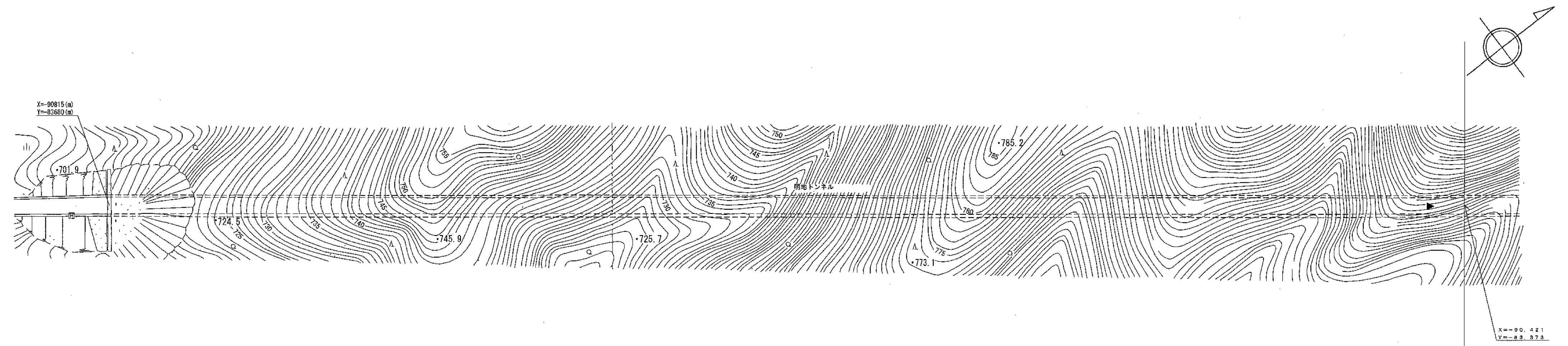


# 道 路 台 帳 平 面 図

鳥 取 県

調製年月	平成 19年 3 月	図面縮尺	1:1,000	路線コード	15-180	道路種別	国 道	路線名	国 道 180 号	区 間	図面番号	103-1
------	------------	------	---------	-------	--------	------	-----	-----	-----------	-----	------	-------



車道幅員	
路面種類	
縦断勾配	
距離程	

(有) アジア航測株式会社  
イゾミ設計コンサルタント

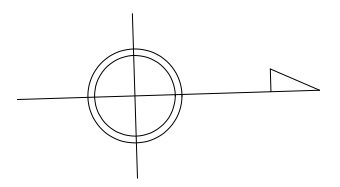
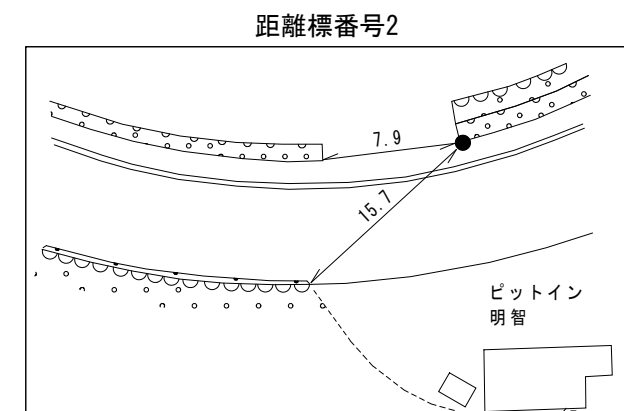
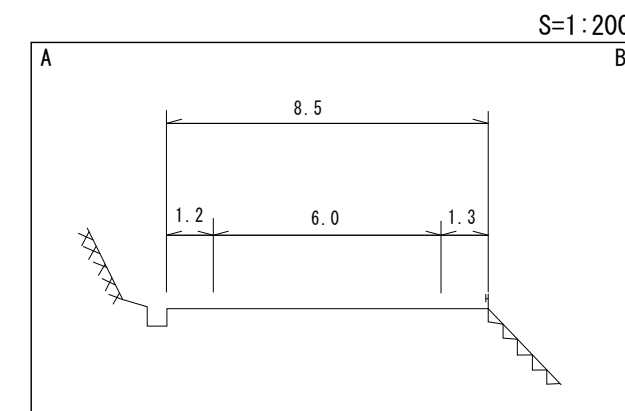
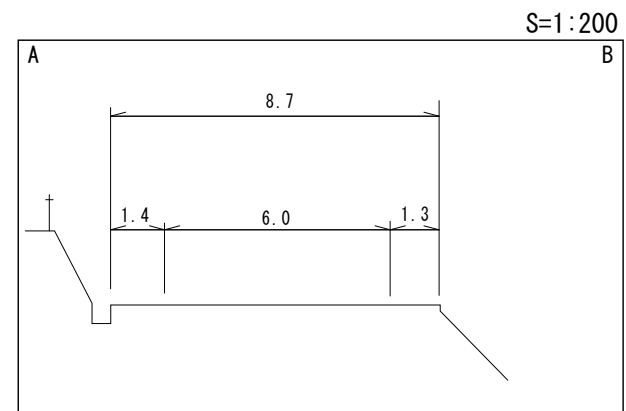
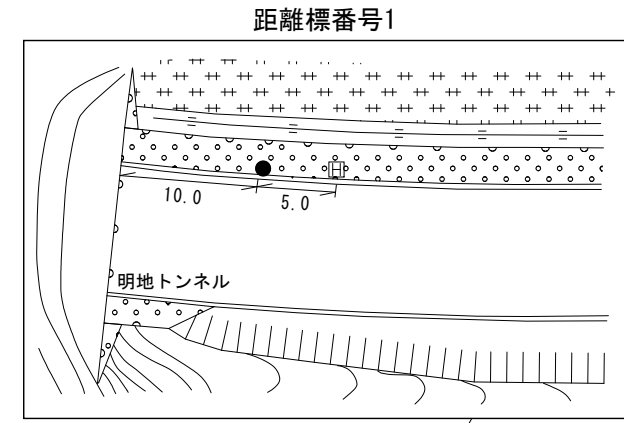
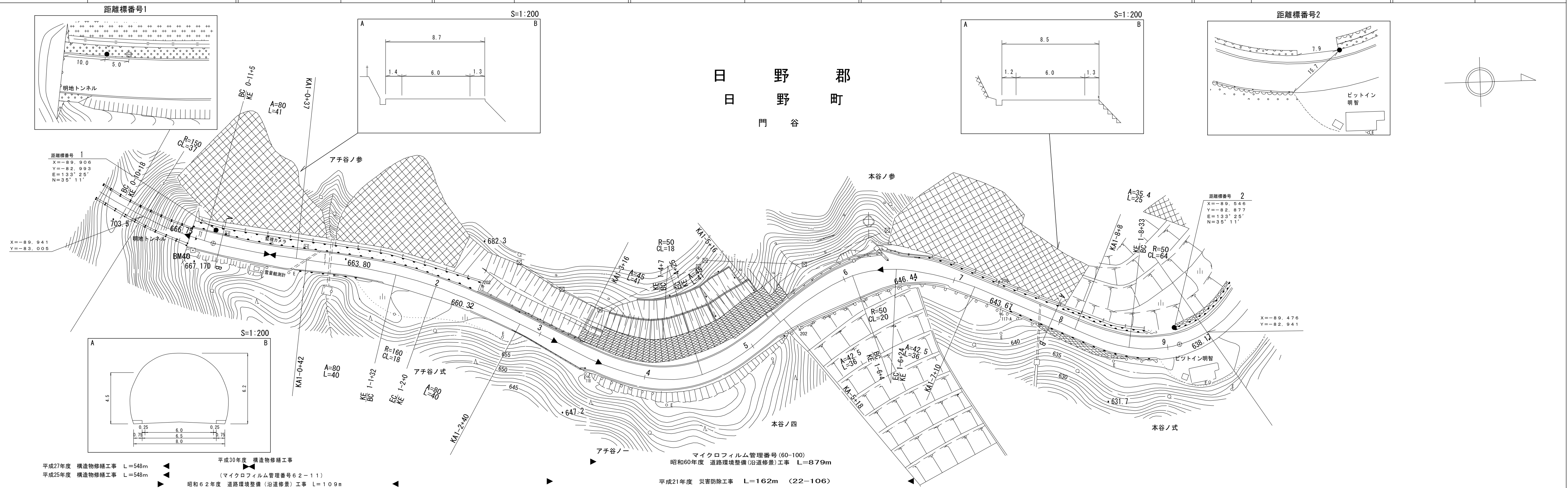
この地図は、建設省国土院院長の承認を得て、同院所管の測量標及び測量成果を使用して製図したものである。(承認番号) 昭33 中公第 77 号



# 道路台帳付図

鳥取県

調製年月	令和2年3月	図面縮尺	1:1,000	路線コード	15-180	道路種別	一般国道	路線名	180号	区間	0-11~2-0	図面番号	103-3
------	--------	------	---------	-------	--------	------	------	-----	------	----	----------	------	-------



距離標番号 1  
X=-89.906  
Y=-82.993  
E=133°25'  
N=35°11'

距離標番号 2  
X=-89.546  
Y=-82.877  
E=133°25'  
N=35°11'

平成27年度 構造物修繕工事 L=548m  
平成25年度 構造物修繕工事 L=548m  
平成30年度 構造物修繕工事  
昭和62年度 道路環境整備(沿道修景)工事 L=109m  
(マイクロフィルム管理番号62-11)

マイクロフィルム管理番号(60-100)  
昭和60年度 道路環境整備(沿道修景)工事 L=879m  
平成21年度 災害防除工事 L=162m (22-106)

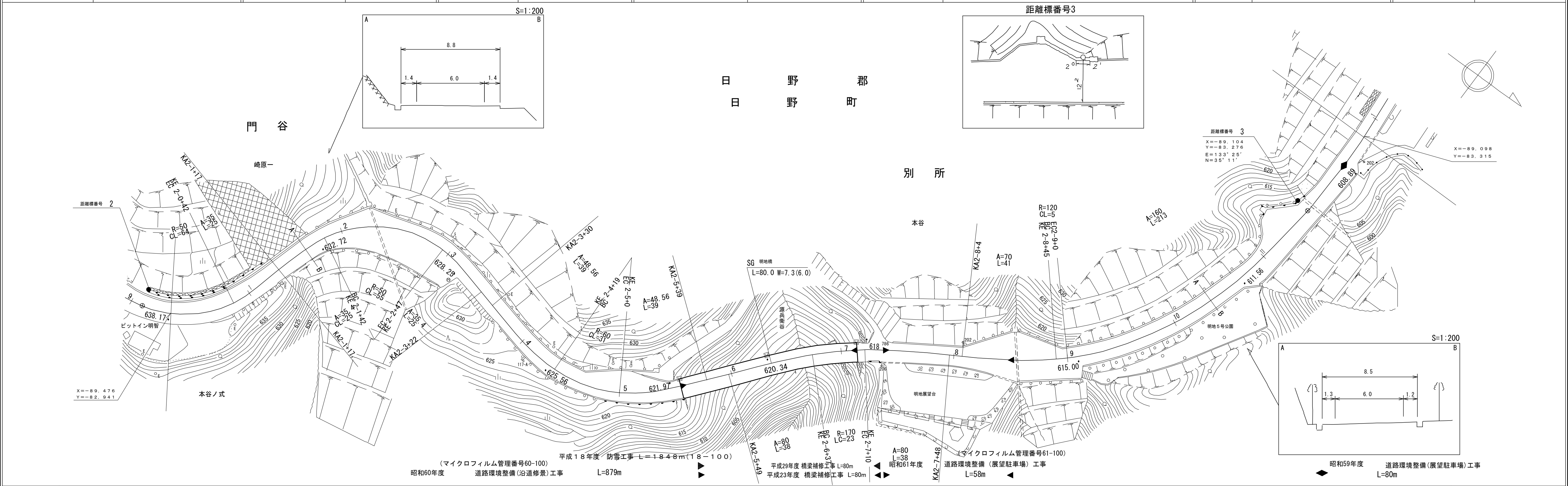
車道幅員	W=6.0	
路面種類	C	
縦断勾配	0-10 +4.8	
距離程	0-10 +4.8	1-2 +4.0

アサヒコンサルタント株式会社  
サンイン技術コンサルタンツ株式会社

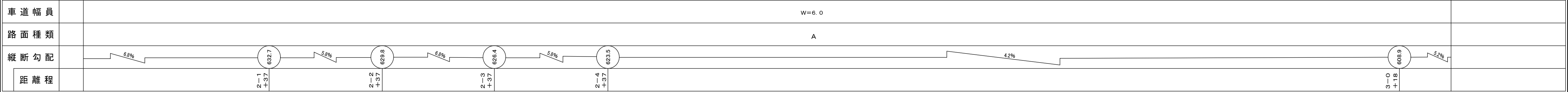
# 道 路 台 帳 付 図

鳥 取 県

調整年月	平成30年3月	図面縮尺	1:1,000	路線コード	15-180	道路種別	国 道	路線名	国道 180 号	区 間	2-0~3-1	図面番号	103-4
------	---------	------	---------	-------	--------	------	-----	-----	----------	-----	---------	------	-------



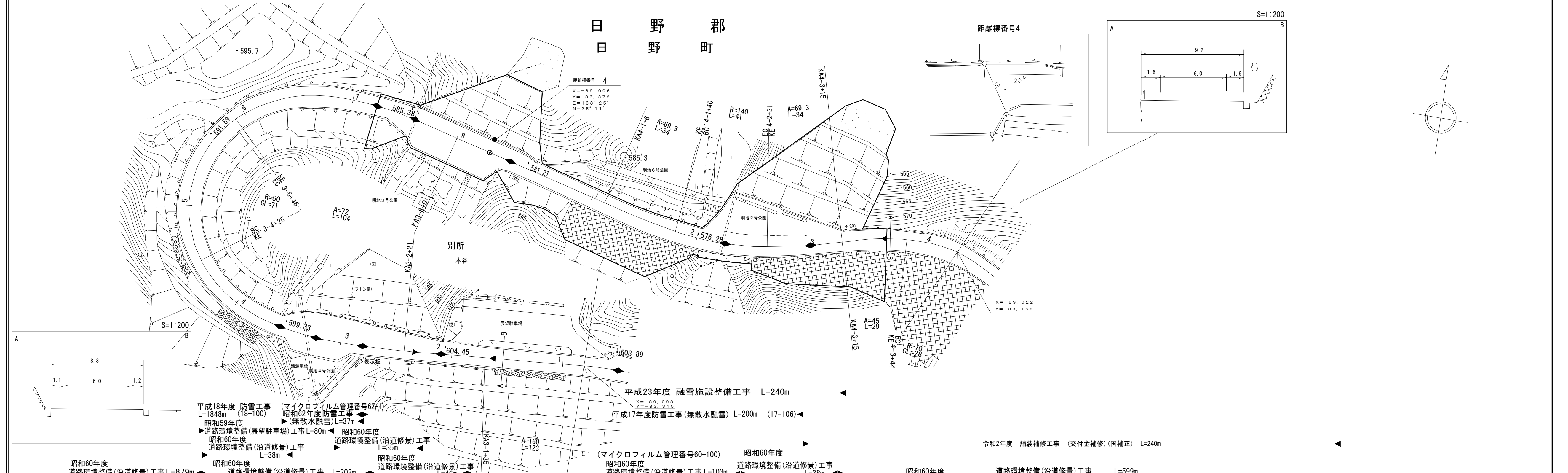
有限会社マツモトサーベイコンサルタント  
 橋コンサルタント株式会社



# 道 路 台 帳 付 図

鳥 取 県

調整年月	令和3年3月	図面縮尺	1:1,000	路線コード	15-180	道路種別	一般国道	路線名	180号	区間	3-1~4-4	図面番号	103-5
------	--------	------	---------	-------	--------	------	------	-----	------	----	---------	------	-------



車道幅員	W=6.0											
路面種類	A											
縦断勾配	5.2%	8.7%	8.0%	7.1%	8.6%	5.9%	3.0%					
距離程	3-1 +18	3-3 +11	3-4 +18	3-6 +18	3-7 +11	4-2 +7						

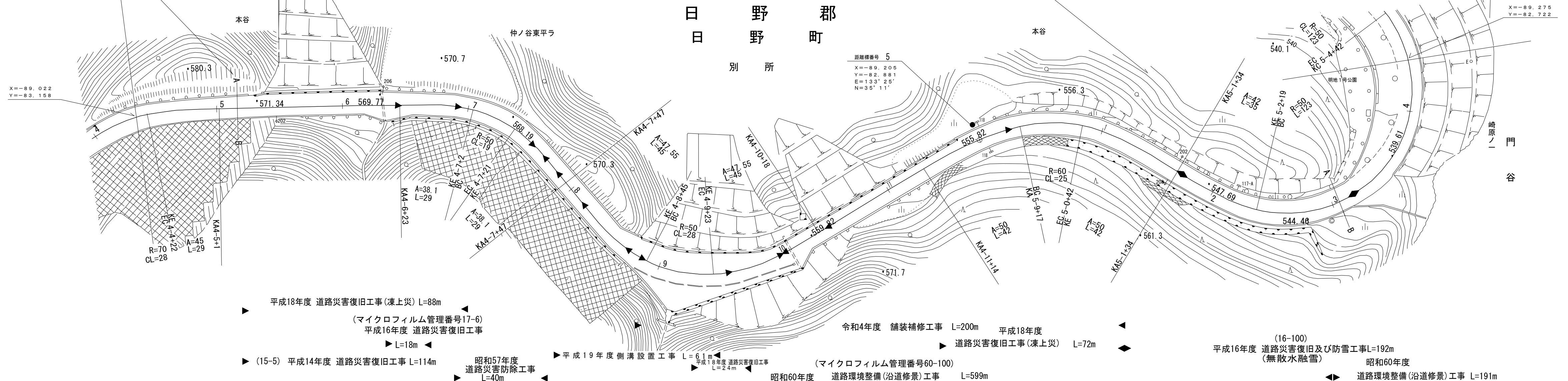
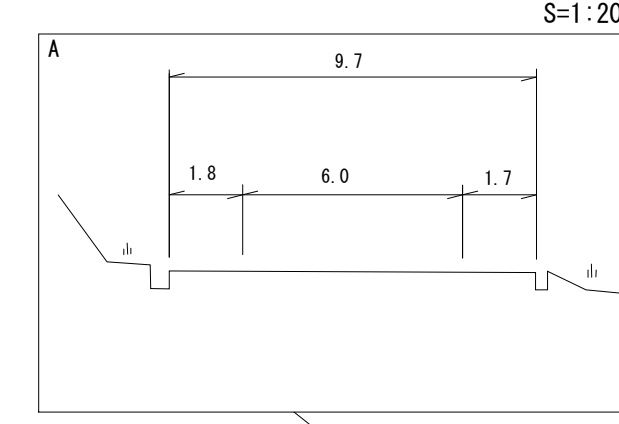
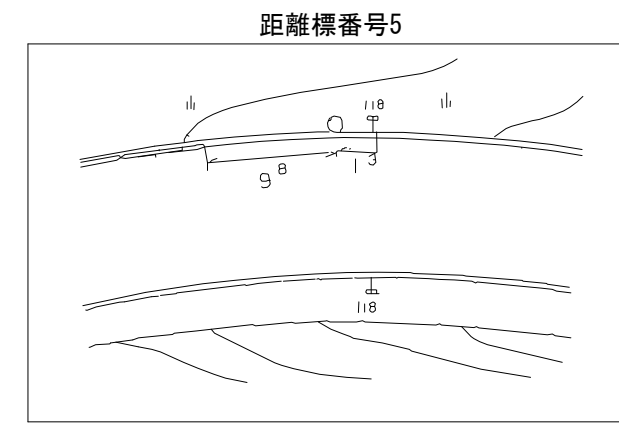
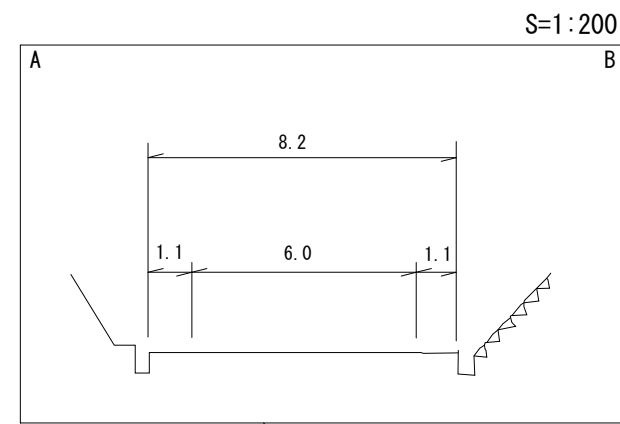
アサヒコンサルタント株式会社

「この地図は、建設省国土院院長の承認を得て、同院所管の測量標及び測量成果を使用して調製したものである。(承認番号)昭53 中公第 77 号」

# 道 路 台 帳 付 図

鳥 取 県

調整年月	令和5年3月	図面縮尺	1:1,000	路線コード	15-180	道路種別	国 道	路線名	国道 180 号	区間	4-4~5-4	図面番号	103-6
------	--------	------	---------	-------	--------	------	-----	-----	----------	----	---------	------	-------



- 平成18年度 道路災害復旧工事(凍上災) L=88m
- (マイクロフィルム管理番号17-6) 平成16年度 道路災害復旧工事 L=18m
- (15-5) 平成14年度 道路災害復旧工事 L=114m
- 昭和57年度 道路災害防除工事 L=40m
- 平成19年度 側溝設置工事 L=61m
- 平成18年度 道路災害復旧工事 L=24m
- 昭和60年度 道路環境整備(沿道修景)工事 L=599m
- 令和4年度 舗装補修工事 L=200m
- 平成18年度 道路災害復旧工事(凍上災) L=72m
- (16-100) 平成16年度 道路災害復旧及び防雪工事L=192m (無散水融雪)
- 昭和60年度 道路環境整備(沿道修景)工事 L=191m

車道幅員	w=6.0														
路面種類	A														
縦断勾配	3.0%	5.1%	6.8%	5.0%	6.4%	9.0%	7.5%	8.6%							
距離程	4-7 +7	568.5	4-9 +7	568.4	4-10 +7	568.0	4-11 +7	557.5	5-0 +21	554.3	5-1 +21	549.8	5-3 +21	542.3	5-4 +2

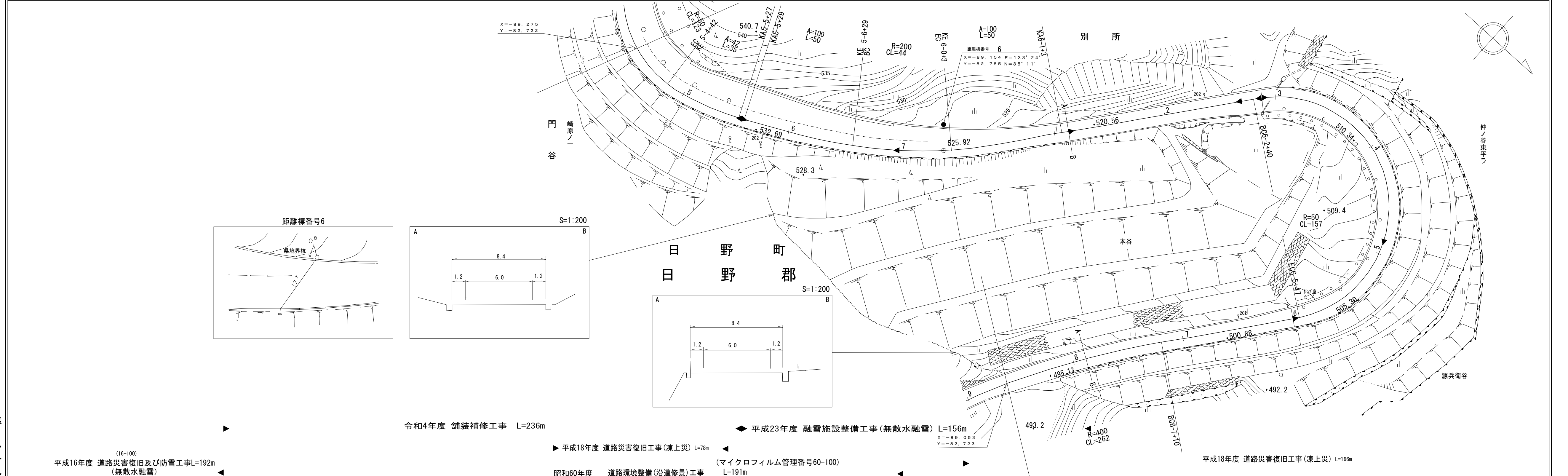
有限会社マツモトサーベイコンサルタント

「この地図は、建設省国土院院長の承認を得て、同院所管の測量標及び測量成果を使用して調製したものである。(承認番号)昭53 中公第 77 号」

# 道路台帳付図

鳥取県

調整年月	令和5年3月	図面縮尺	1:1,000	路線コード	15-180	道路種別	国道	路線名	国道180号	区間	5-4~6-8	図面番号	103-7
------	--------	------	---------	-------	--------	------	----	-----	--------	----	---------	------	-------



車道幅員	W=6.0		
路面種類	C	A	C
縦断勾配	8.6%	8.3%	7.4%
距離程	5-5 +21	5-6 +21	6-1 +5

有限会社マツモトサーベイコンサルタント株式会社

平成16年度 道路災害復旧及び防雪工事L=192m  
(無散水融雪)

令和4年度 舗装補修工事 L=236m

平成18年度 道路災害復旧工事(凍上災) L=78m

昭和60年度 道路環境整備(沿道修景)工事 L=191m  
(マイクロフィルム管理番号60-100)

平成23年度 融雪施設整備工事(無散水融雪) L=156m

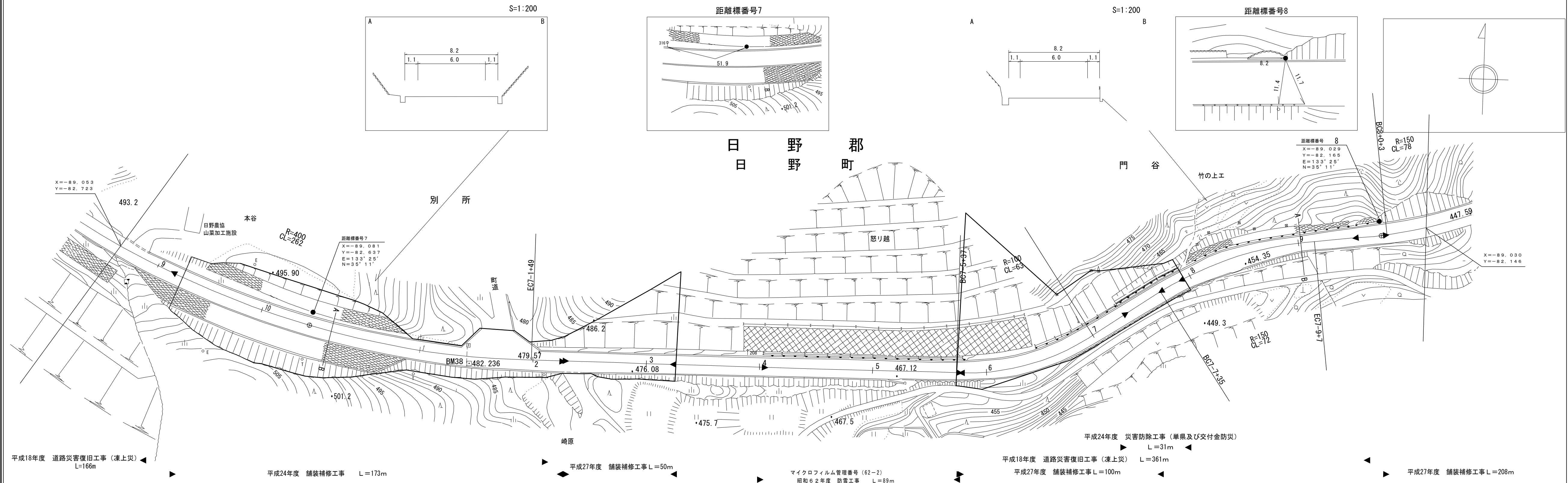
平成18年度 道路災害復旧工事(凍上災) L=166m

この地図は、建設省国土院院長の承認を得て、同院所管の測量標及び測量成果を使用して調製したものである。(承認番号)昭53 中公第 77 号

# 道 路 台 帳 付 図

鳥 取 県

調整年月	平成28年3月	図面縮尺	1:1,000	路線コード	15-180	道路種別	一般国道	路線名	180号	区間	6-8~8-0	図面番号	103-8
------	---------	------	---------	-------	--------	------	------	-----	------	----	---------	------	-------



アサヒコンサルタント株式会社

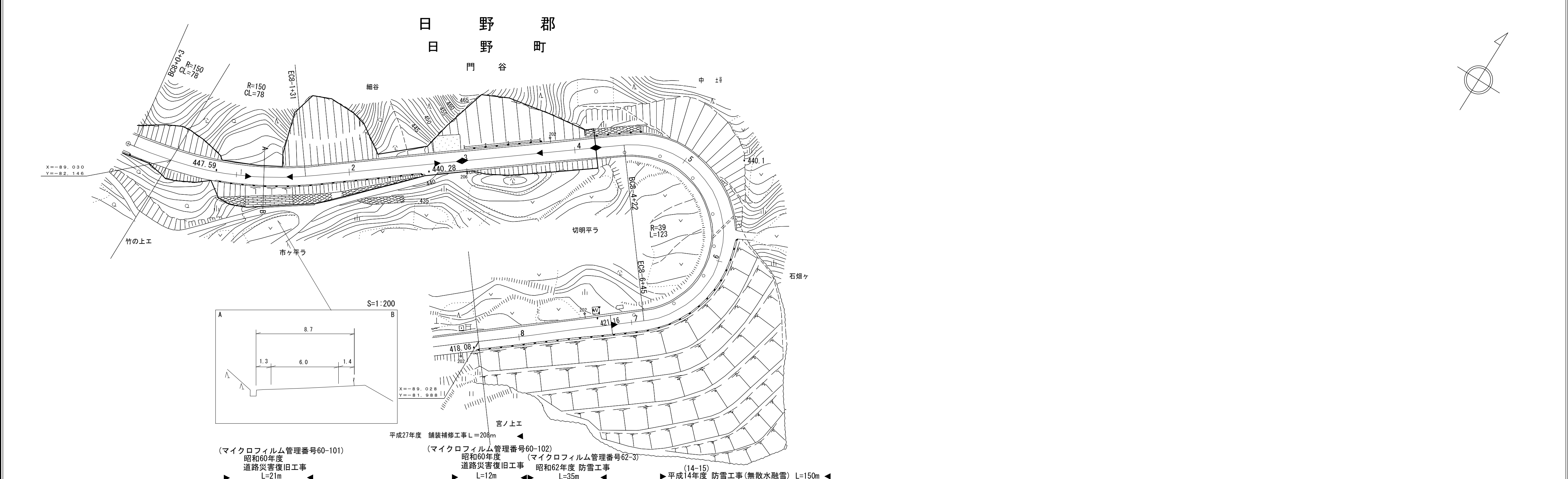
「この地図は、建設省国土院院長の承認を得て、同院所管の測量標及び測量成果を使用して調製したものである。(承認番号)昭53 中公第 77 号」



# 道 路 台 帳 付 図

鳥 取 県

調整年月	平成28年3月	図面縮尺	1:1,000	路線コード	15-180	道路種別	国 道	路線名	国道 180 号	区 間	8-1~8-8	図面番号	103-9
------	---------	------	---------	-------	--------	------	-----	-----	----------	-----	---------	------	-------



アサヒコンサルタント株式会社

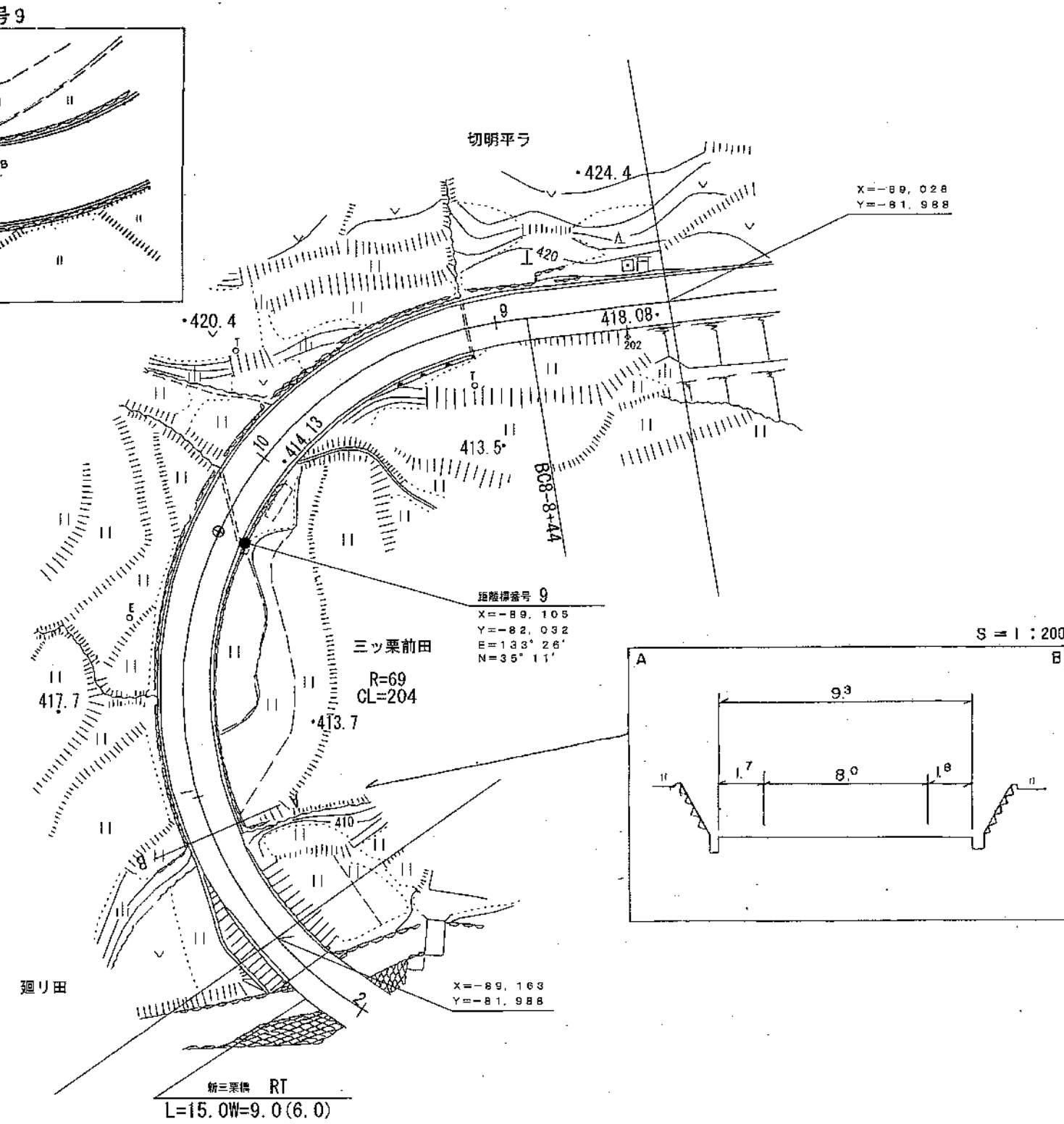
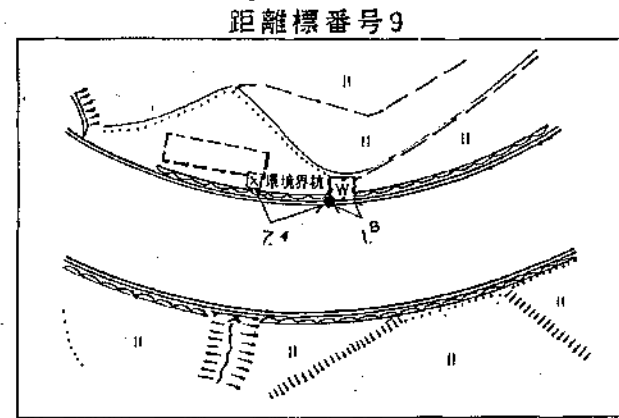
「この地図は、建設省国土院院長の承認を得て、同院所管の測量標及び測量成果を使用して調製したものである。」 (承認番号) 昭53 中公第 77 号

# 道 路 台 帳 平 面 図

鳥 取 県

調整年月	平成15年3月	図面縮尺	1:1,000	路線コード	15-180	道路種別	国 道	路線名	国道180号	区間	8-9~9-1	図面番号	103-10
------	---------	------	---------	-------	--------	------	-----	-----	--------	----	---------	------	--------

日 野 郡  
日 野 町  
門 谷



車道幅員		W=6.0	
路面種類		A	
縦断勾配			5.0%
距離程			

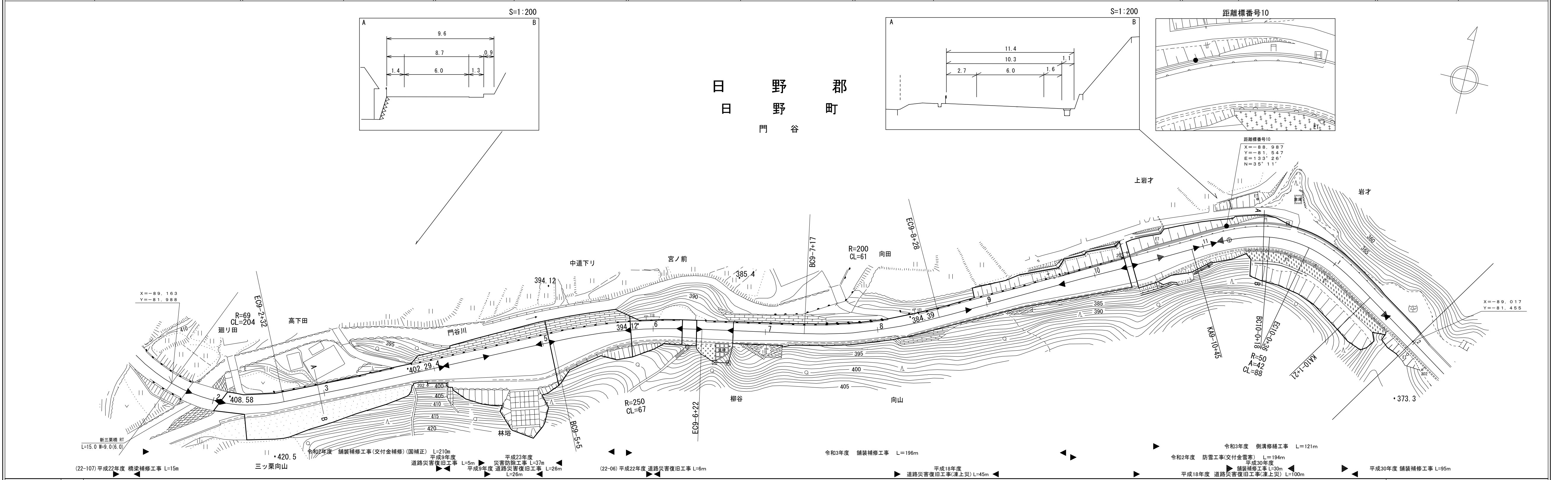
ダイニチ技術株式会社  
有限会社 日新測量設計  
株式会社 フォーパス

この図面は、建設省国土整理院の承認を得て、同院所管の測量標及び測量成果を使用して作成したものである。(承認番号) 昭53 中公第 77 号

# 道路台帳付図

鳥取県

調整年月	令和 4年 3月	図面縮尺	1:1,000	路線コード	15-180	道路種別	一般国道	路線名	180号	区間	9-1~10-1	図面番号	103-11
------	----------	------	---------	-------	--------	------	------	-----	------	----	----------	------	--------



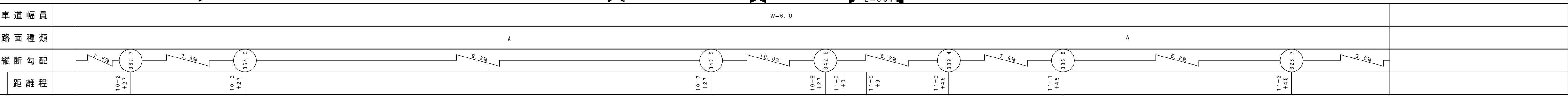
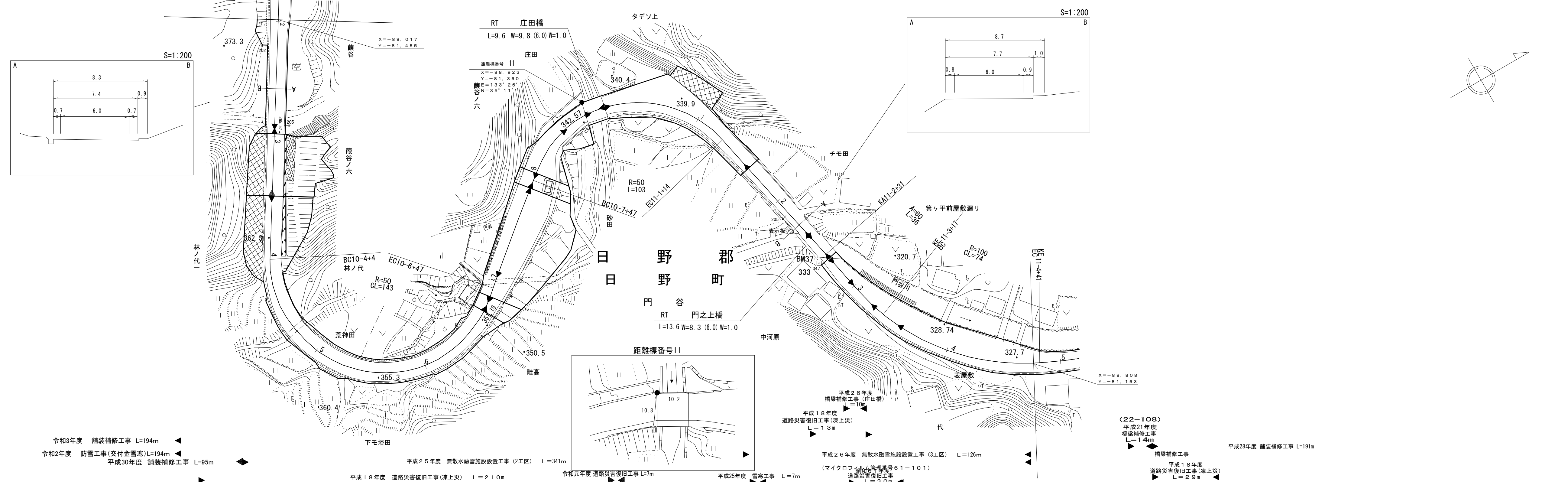
車道幅員	W=6.0												
路面種類	A												
縦断勾配	5.0% 407.4 8.9% 394.1 6.0% 391.1 7.5% 379.9 5.7% 374.2 7.4% 370.5 5.6%												
距離程	9-1	9-2	9-3	9-4	9-5	9-6	9-7	9-8	9-9	10-0	10-1	10-2	10-3

株式会社 マット 株式会社

# 道 路 台 帳 付 図

鳥 取 県

調製年月	令和4年3月	図面縮尺	1:1,000	路線コード	15-180	道路種別	一般国道	路線名	180号	区間	10-2~11-4	図面番号	103-12
------	--------	------	---------	-------	--------	------	------	-----	------	----	-----------	------	--------



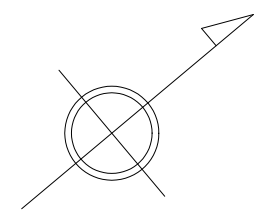
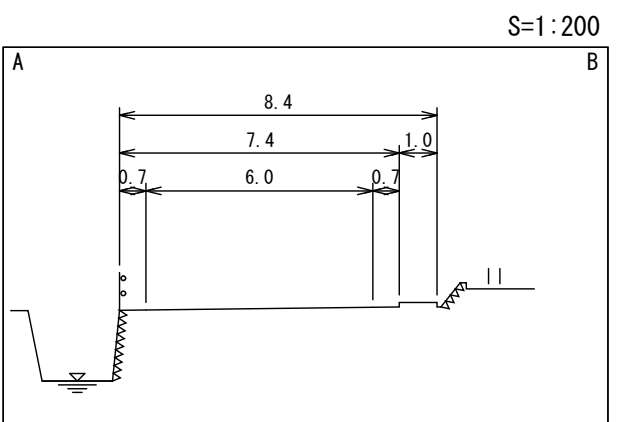
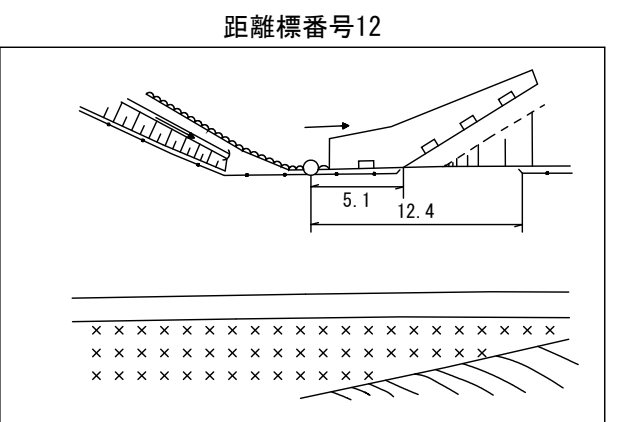
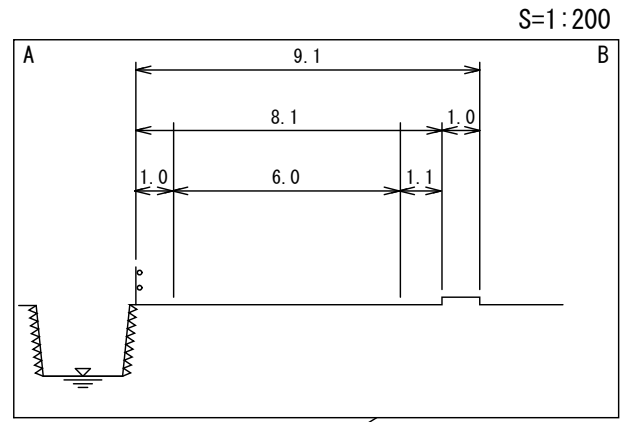
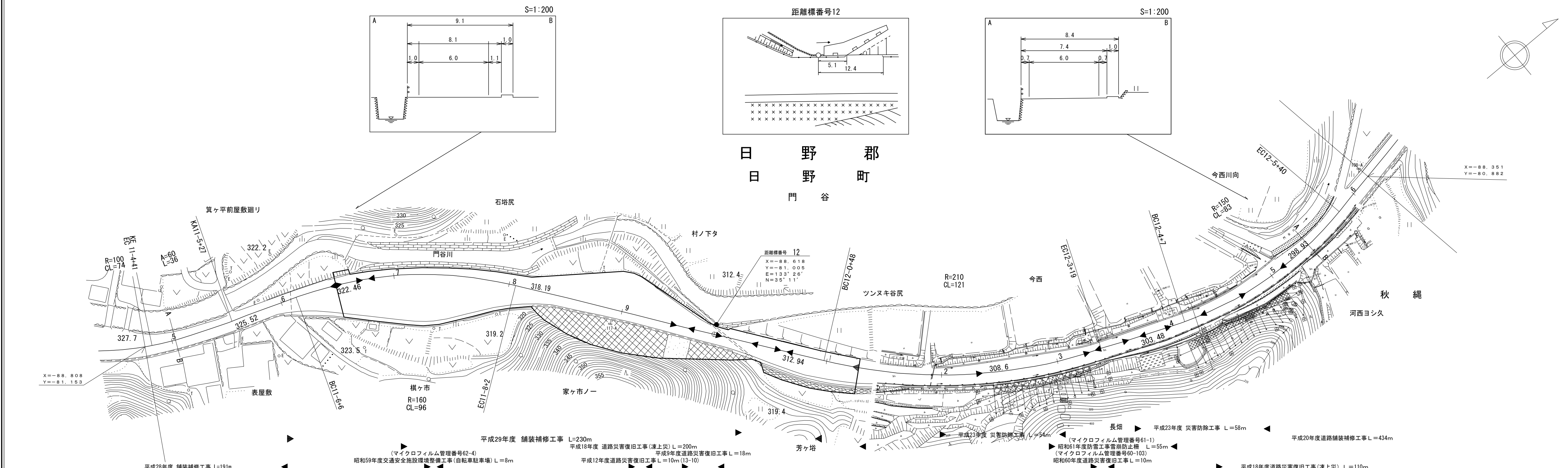
アサヒコンサルタント株式会社  
 シンワ技研コンサルタント株式会社  
 株式会社マツモトサイベイ  
 有限会社マツモトサイベイ

「この地図は、建設省国土地理院長の承認を得て、同院所管の測量標及び測量成果を(承認番号)昭53 中公第 77 号」

# 道 路 台 帳 付 図

鳥 取 県

調整年月	平成 30 年 3 月	図面縮尺	1:1,000	路線コード	15-180	道路種別	一般国道	路線名	180号	区間	11-4~12-6	図面番号	103-13
------	-------------	------	---------	-------	--------	------	------	-----	------	----	-----------	------	--------



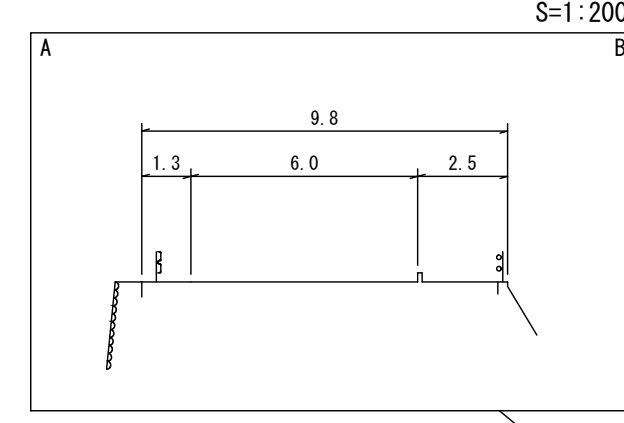
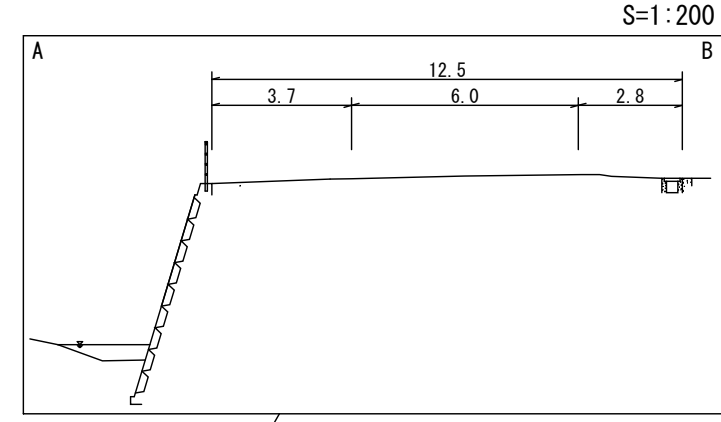
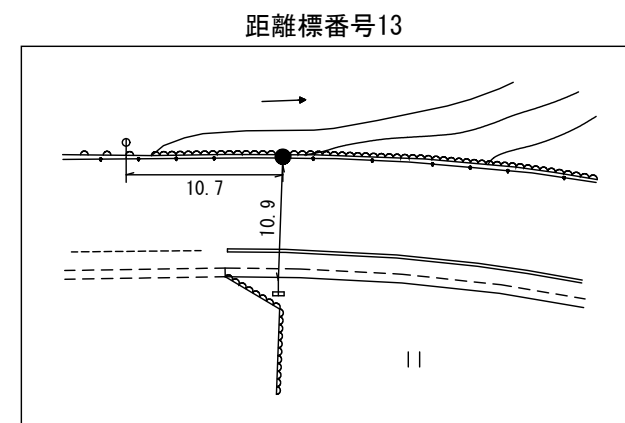
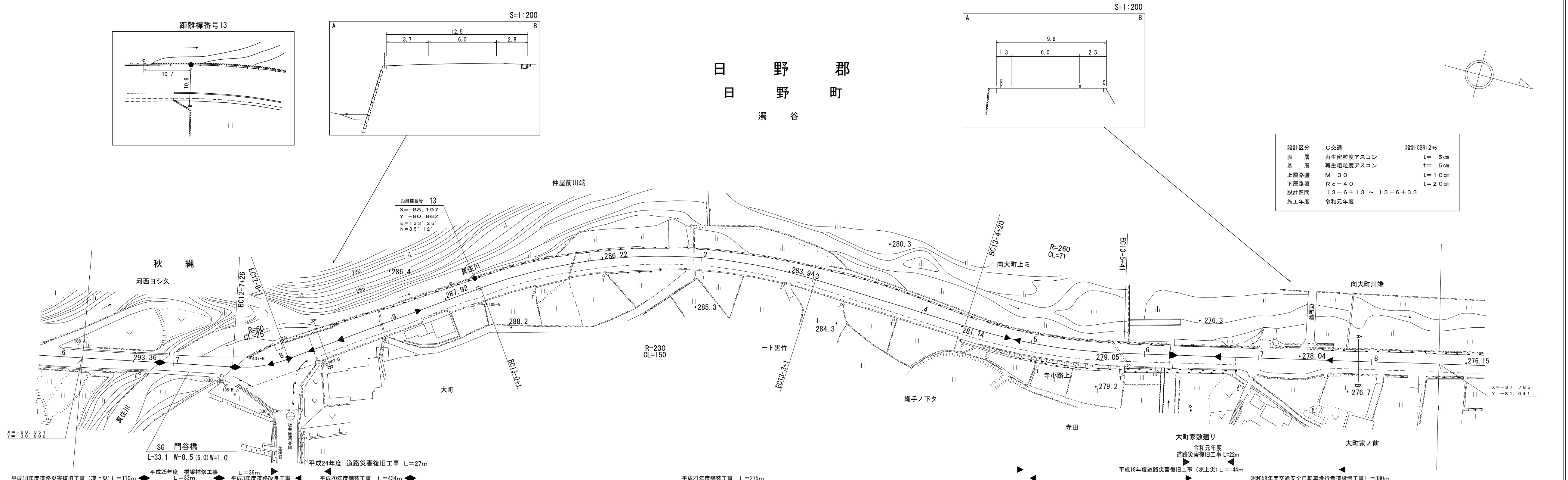
車道幅員	W=6.0											
路面種類	A											
縦断勾配	<div style="display: flex; justify-content: space-around; align-items: center;"> <div style="text-align: center;"> <p>327.2</p> <p>11-4 +45</p> </div> <div style="text-align: center;"> <p>5.7%</p> </div> <div style="text-align: center;"> <p>318.6</p> <p>11-7 +45</p> </div> <div style="text-align: center;"> <p>4.3%</p> </div> <div style="text-align: center;"> <p>312.2</p> <p>12-1 +5</p> </div> <div style="text-align: center;"> <p>5.5%</p> </div> <div style="text-align: center;"> <p>306.7</p> <p>12-3 +5</p> </div> <div style="text-align: center;"> <p>7.1%</p> </div> </div>											
距離程	<div style="display: flex; justify-content: space-around;"> <div style="text-align: center;"> <p>11-4 +45</p> </div> <div style="text-align: center;"> <p>11-7 +45</p> </div> <div style="text-align: center;"> <p>12-1 +5</p> </div> <div style="text-align: center;"> <p>12-3 +5</p> </div> </div>											

株式会社マツモトサーベイコンサルタント  
 シンワ技研コンサルタント(株)  
 樁コンサルタント株式会社

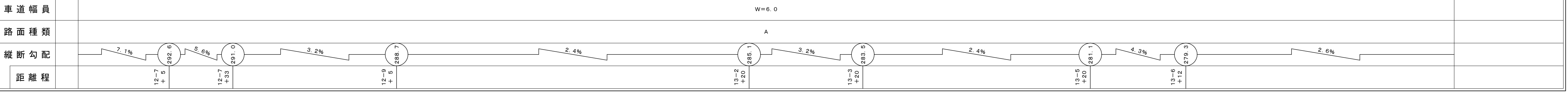
# 道路台帳付図

鳥取県

調製年月	令和2年3月	図面縮尺	1:1,000	路線コード	15-180	道路種別	一般国道	路線名	180号	区間	12-7~13-8	図面番号	103-14
------	--------	------	---------	-------	--------	------	------	-----	------	----	-----------	------	--------



設計区分	C交通	設計CBR12%
表層	再生密粒度アスコン	t=5cm
基層	再生粗粒度アスコン	t=5cm
上層路盤	M-30	t=10cm
下層路盤	Rc-40	t=20cm
設計区間	13-6+13 ~ 13-6+33	
施工年度	令和元年度	



有限会社マツモトサーベイコンサルタント

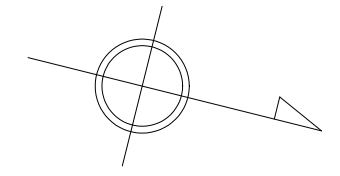
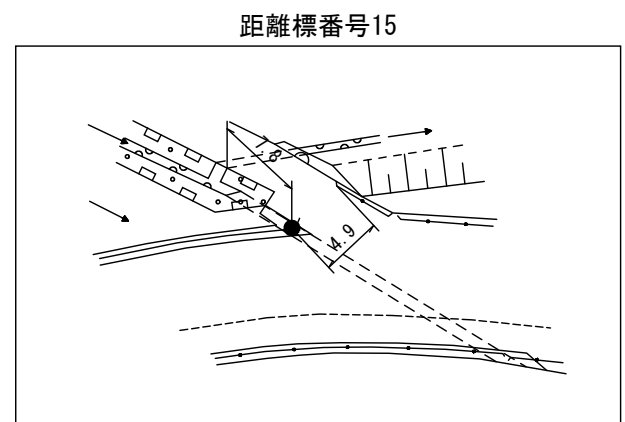
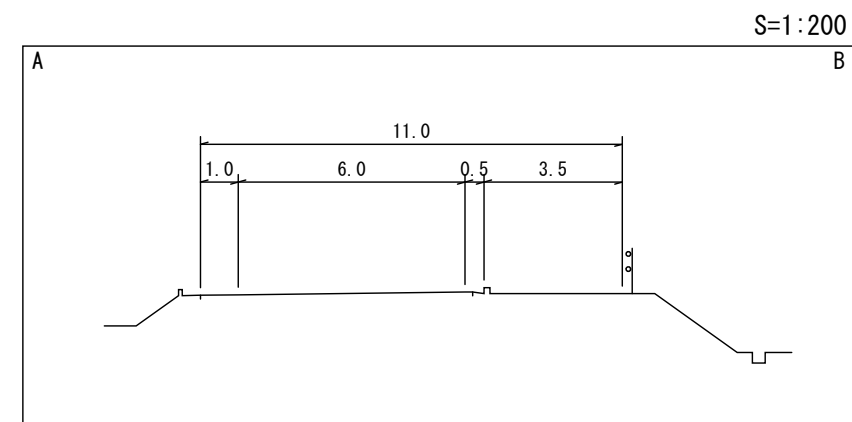
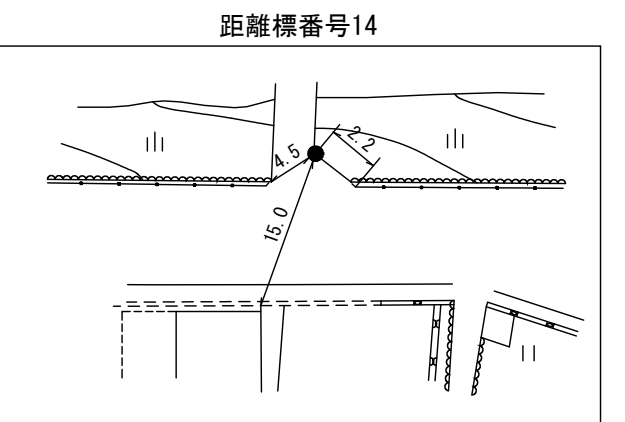
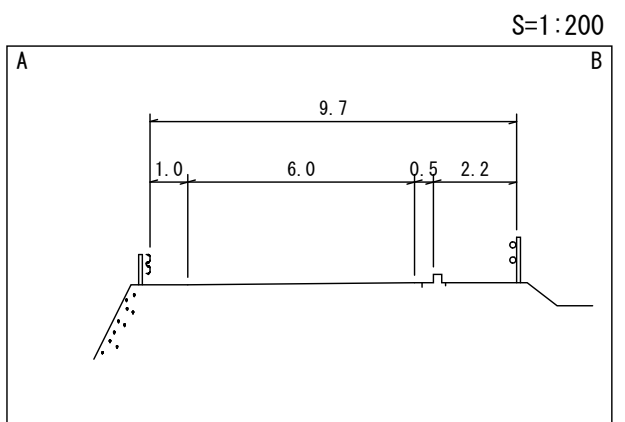
株式会社アトスベール  
野口技研有限会社  
(有)江府技研コンサルタント

有限会社マツモトサーベイコンサルタント

# 道路台帳付図

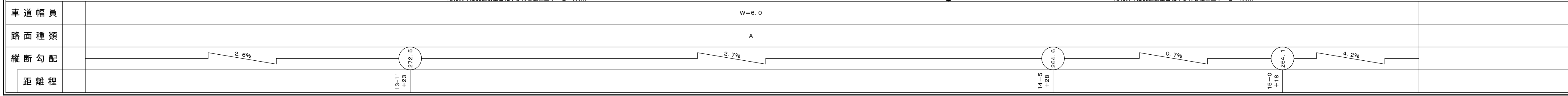
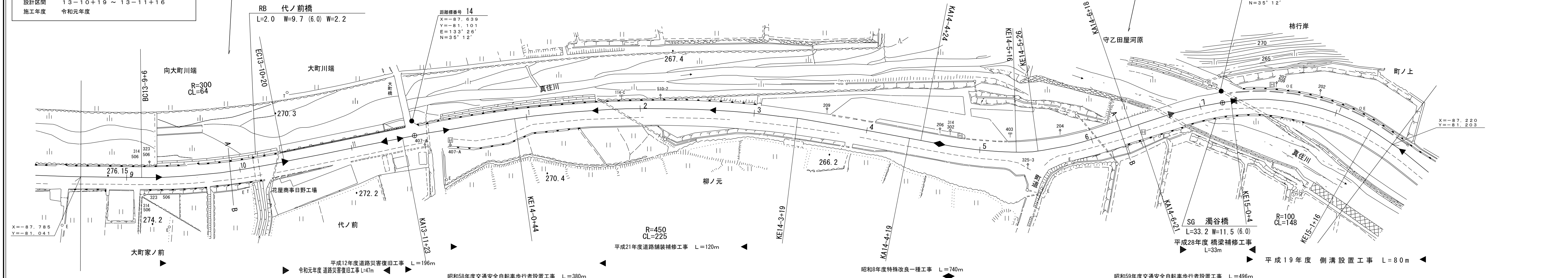
鳥取県

調整年月	令和2年3月	図面縮尺	1:1,000	路線コード	15-180	道路種別	一般国道	路線名	180号	区間	13-8~15-1	図面番号	103-15
------	--------	------	---------	-------	--------	------	------	-----	------	----	-----------	------	--------



設計区分	C交通	設計CBR	12%
表層	再生密粒度アスコン	t	5cm
基層	再生粗粒度アスコン	t	5cm
上層路盤	M-30	t	10cm
下層路盤	R-40	t	20cm
設計区間	13-10+19 ~ 13-11+16		
施工年度	令和元年度		

日野郡  
日野町  
濁谷



有限会社マツモトサーベイコンサルタント  
 株式会社ワーカーパス  
 株式会社日化技研  
 サイン技術コンサルタント株式会社  
 野口技研有限公司  
 日新コンサルタント

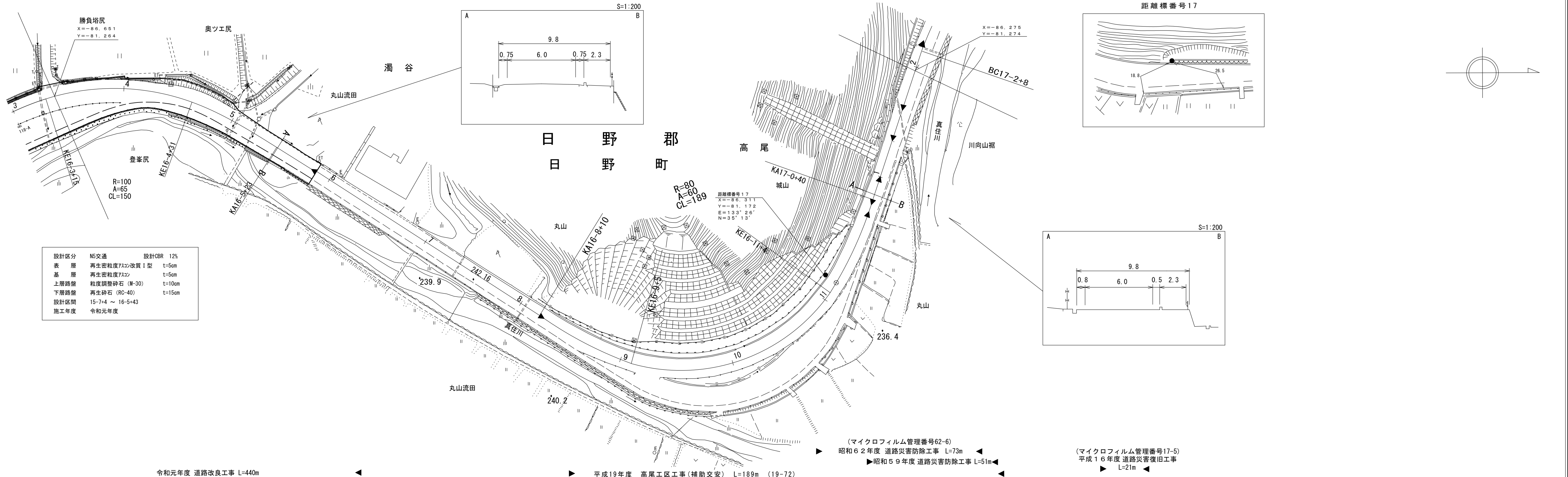




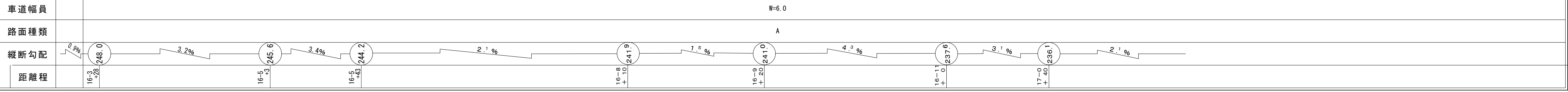
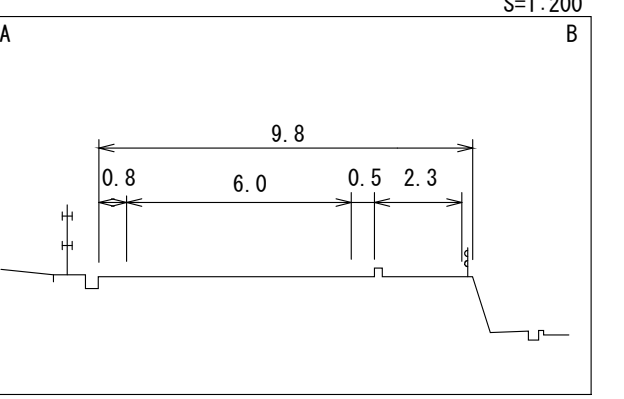
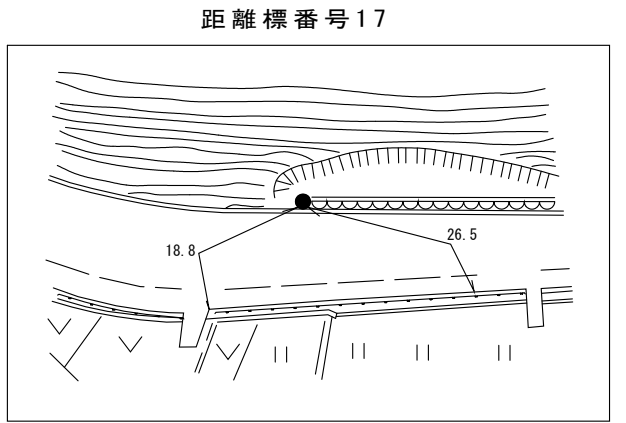
# 道路台帳付図

鳥取県

調製年月	令和2年3月	図面縮尺	1:1,000	路線コード	15-180	道路種別	一般国道	路線名	180号	区間	16-2~17-2	図面番号	103-17
------	--------	------	---------	-------	--------	------	------	-----	------	----	-----------	------	--------



設計区分	N5交通	設計CBR	12%
表層	再生密粒度7x3改質I型	t=5cm	
基層	再生密粒度7x3	t=5cm	
上層路盤	粒度調整砕石 (M-30)	t=10cm	
下層路盤	再生砕石 (RC-40)	t=15cm	
設計区間	15-7+4 ~ 16-5+43		
施工年度	令和元年度		



有限会社マツモトサカイコンサルタント  
 株式会社日新測量設計  
 株式会社有限会社日新測量設計  
 株式会社日新測量設計

(マイクロフィルム管理番号62-6)  
 昭和62年度 道路災害防除工事 L=73m  
 ▶昭和59年度 道路災害防除工事 L=51m◀

(マイクロフィルム管理番号17-5)  
 平成16年度 道路災害復旧工事  
 ▶L=21m◀

令和元年度 道路改良工事 L=440m  
 ▶平成19年度 高尾工区工事(補助交安) L=189m (19-72)◀

# 道 路 台 帳 付 図

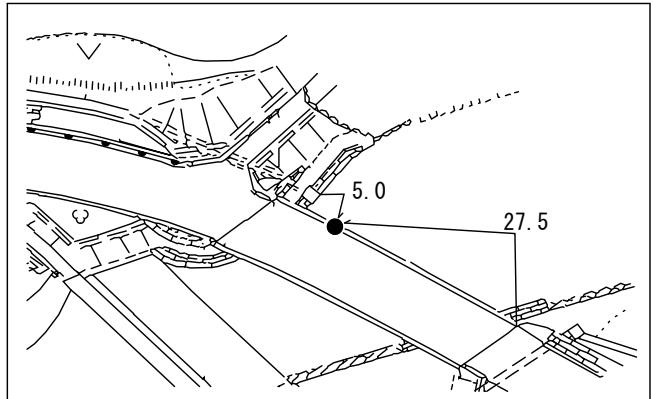
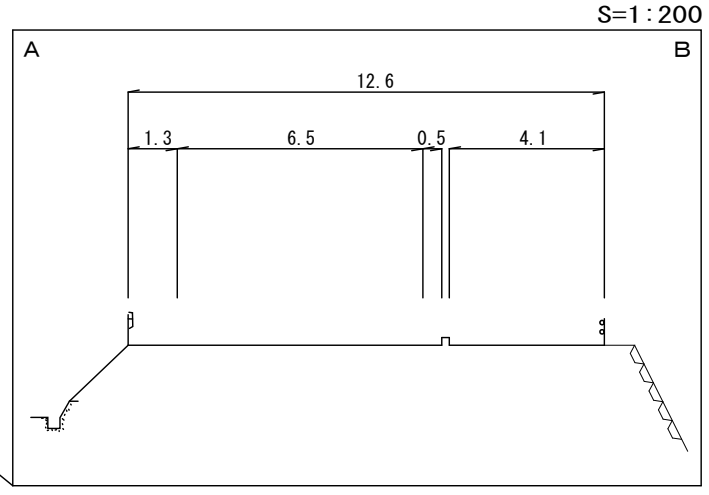
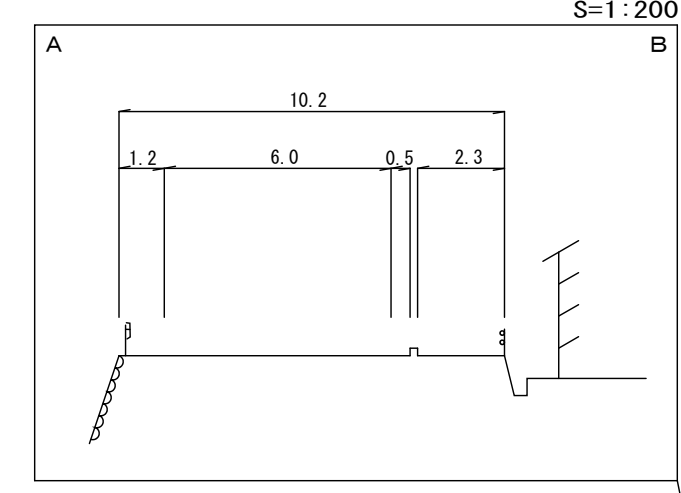
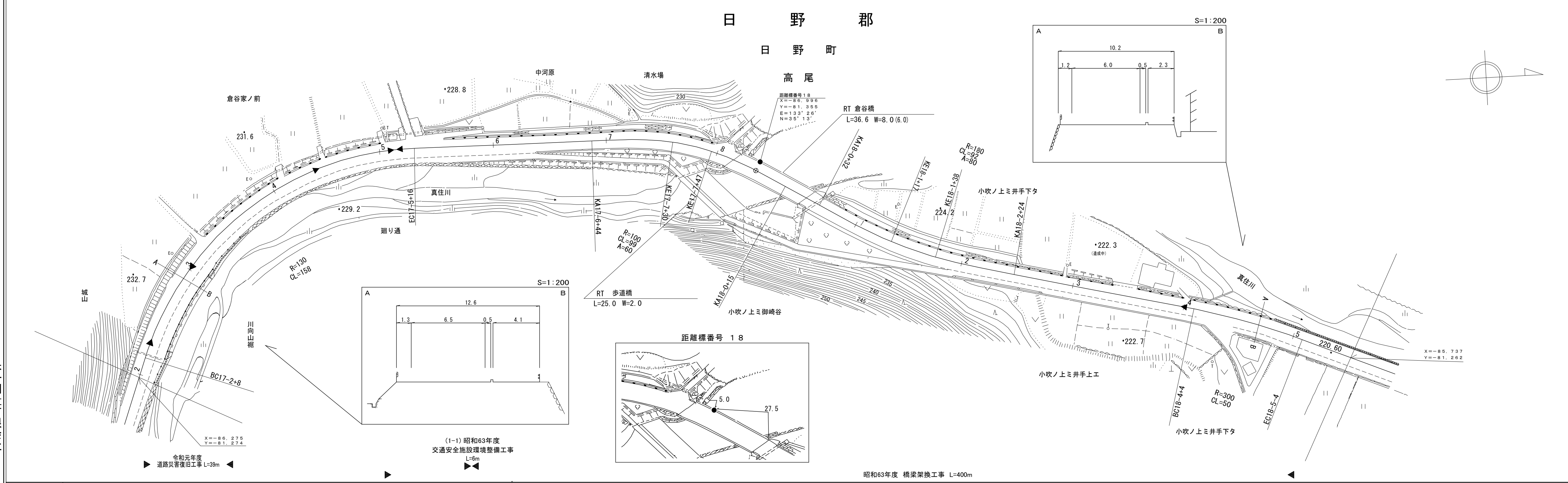
鳥 取 県

調整年月	令和2年3月	図面縮尺	1:1000	路線コード	15-180	道路種別	一般国道	路線名	180号	区間	17-2~18-5	図面番号	103-18
------	--------	------	--------	-------	--------	------	------	-----	------	----	-----------	------	--------

日 野 郡

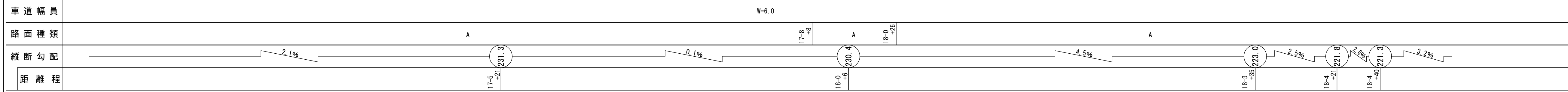
日 野 町

高 尾



(1-1) 昭和63年度  
交通安全施設環境整備工事  
L=6m

昭和63年度 橋梁架換工事 L=400m

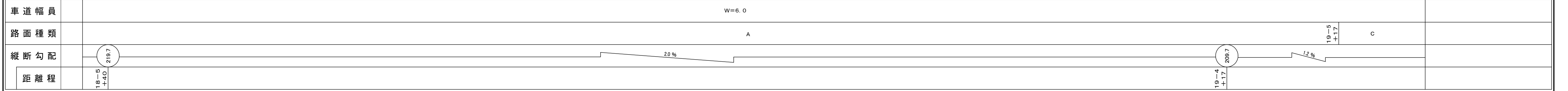
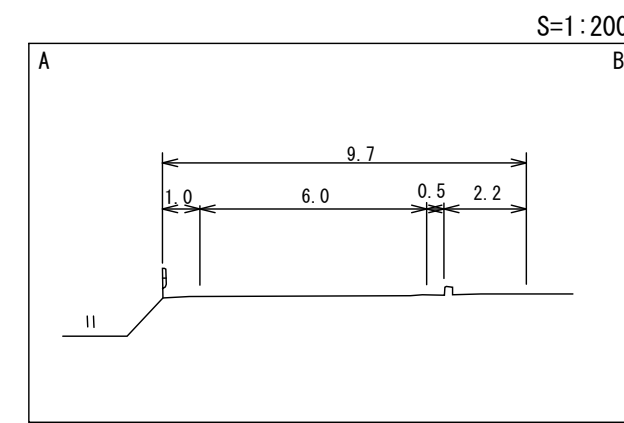
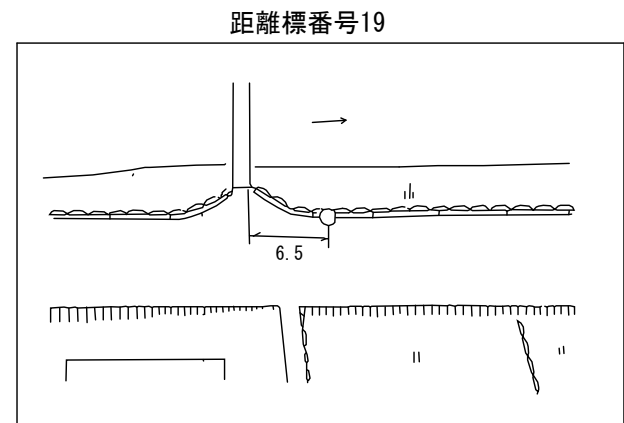
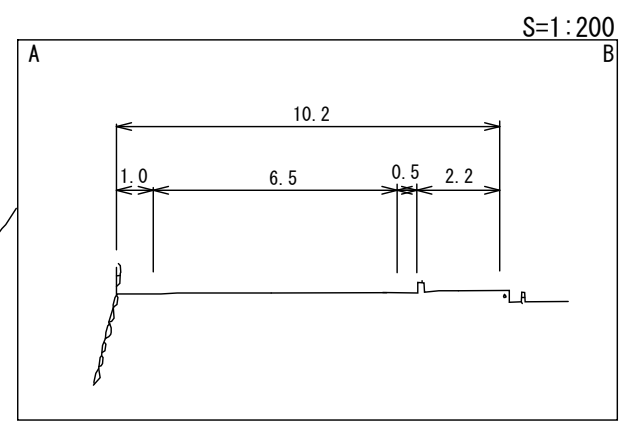
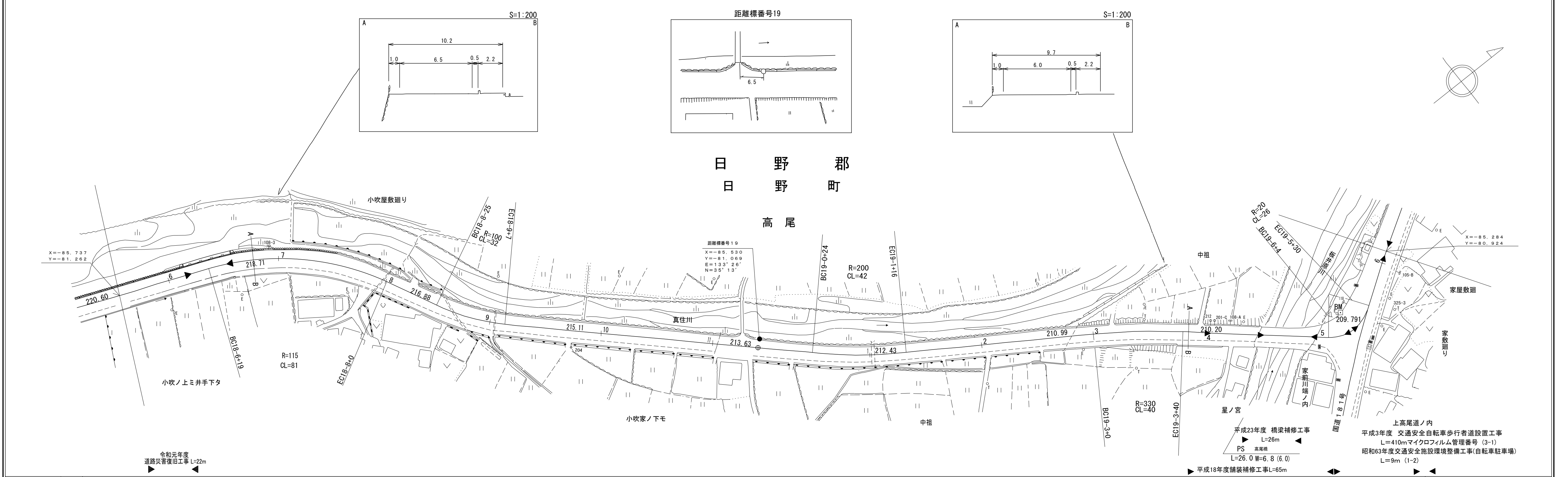


米子測量株式会社  
有限会社マツモトサイバインサルタント

# 道 路 台 帳 付 図

鳥 取 県

調整年月	令和2年3月	図面縮尺	1:1,000	路線コード	15-180	道路種別	一般国道	路線名	180号	区間	18-5~19-6	図面番号	103-19
------	--------	------	---------	-------	--------	------	------	-----	------	----	-----------	------	--------



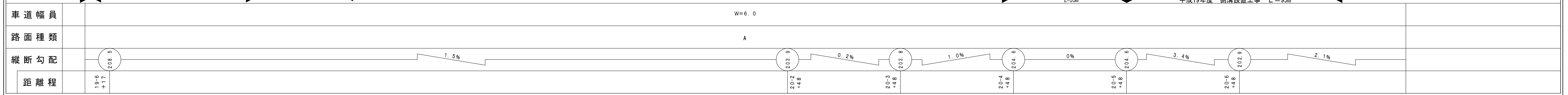
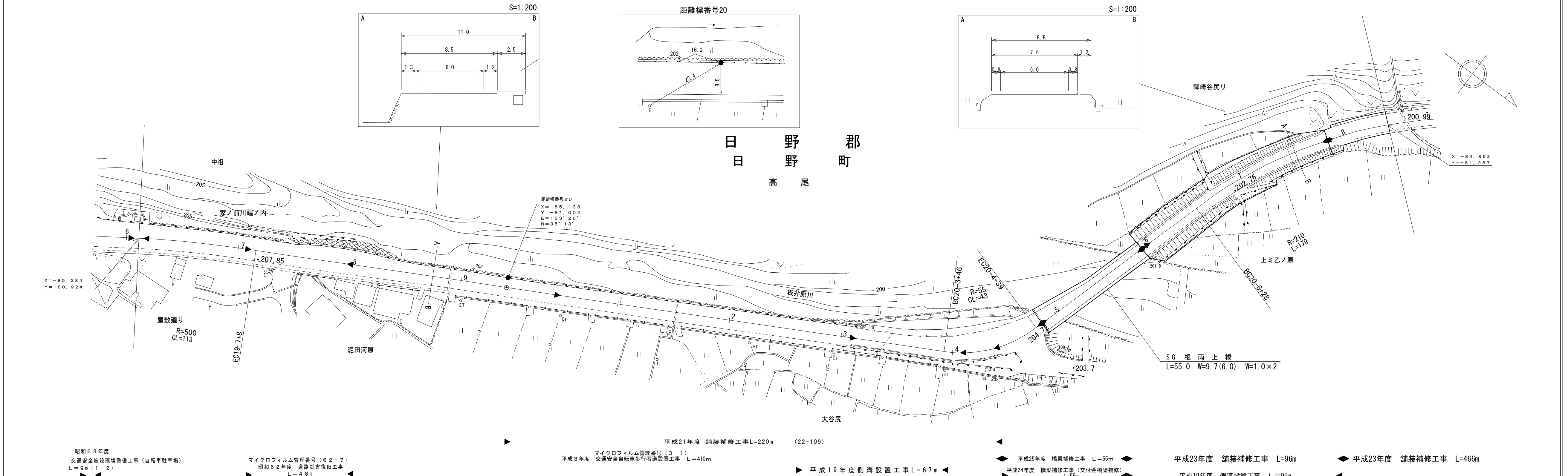
有限会社マツモトサーベイコンサルタント 橋コンサルタント株式会社

「この地図は、建設省国土院院長の承認を得て、同院所管の測量標及び測量成果を使用して調製したものである。(承認番号)昭53 中公第 77 号」

# 道 路 台 帳 平 面 図

鳥 取 県

調製年月	平成26年3月	図面縮尺	1:1,000	路線コード	15-180	道路種別	一般国道	路線名	180号	区間	19-7~20-8	図面番号	103-20
------	---------	------	---------	-------	--------	------	------	-----	------	----	-----------	------	--------



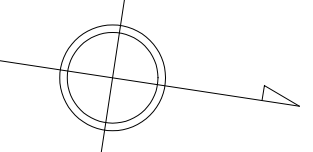
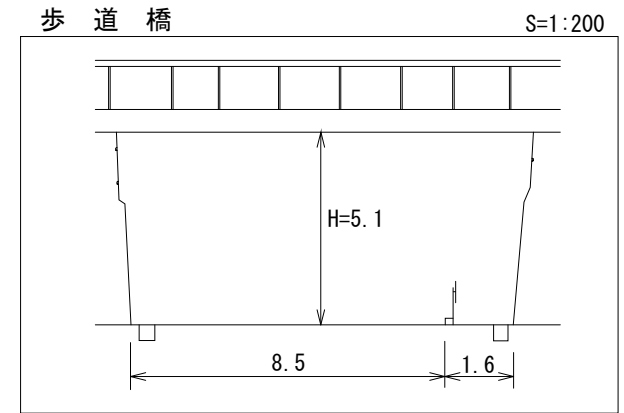
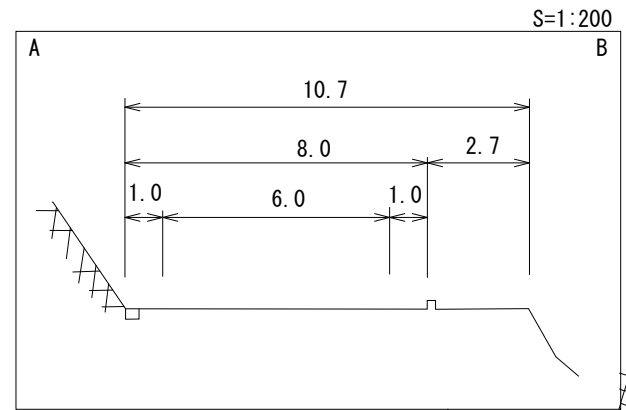
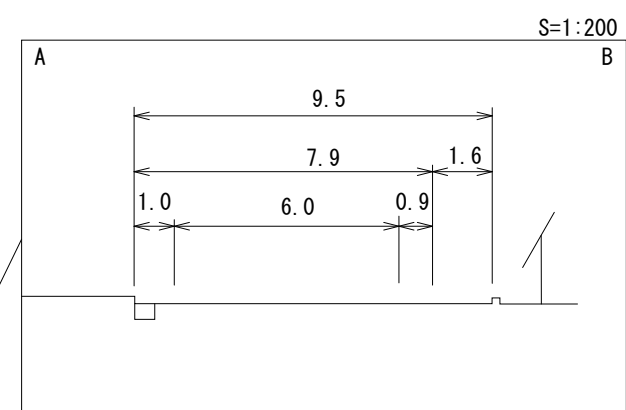
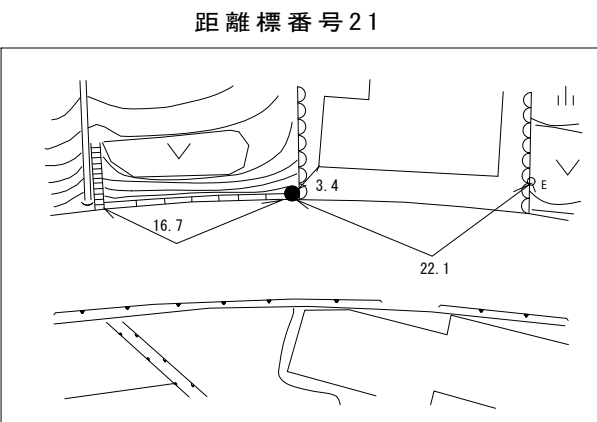
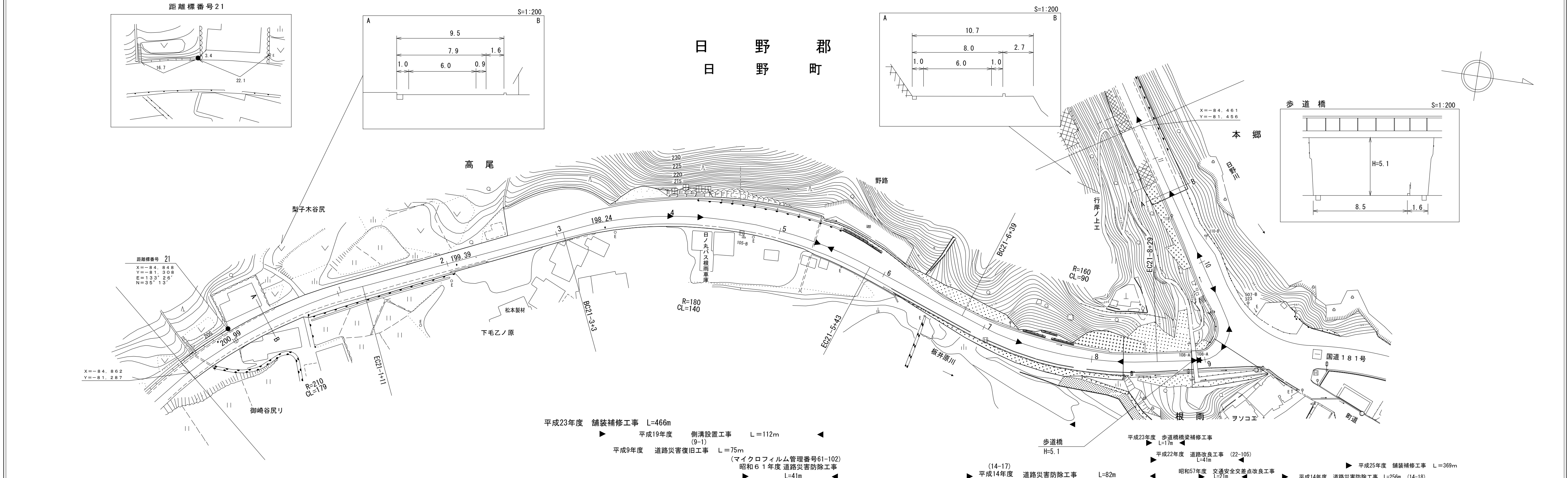
アサヒコンサルタント株式会社  
(有)江府技研コンサルタント

「この地図は、建設省国土地理院長の承認を得て、同院所管の測量標及び測量成果を使用して調製したものである。(承認番号)昭53 中公第 77 号」

# 道 路 台 帳 平 面 図

鳥 取 県

調製年月	平成26年3月	図面縮尺	1:1,000	路線コード	15-180	道路種別	一般国道	路線名	180号	区間	21-0~21-11	図面番号	103-21
------	---------	------	---------	-------	--------	------	------	-----	------	----	------------	------	--------



- 平成23年度 舗装補修工事 L=466m
- 平成19年度 側溝設置工事 (9-1) L=112m
- 平成9年度 道路災害復旧工事 L=75m
- (マイクロフィルム管理番号61-102) 昭和61年度 道路災害防除工事 L=41m
- 平成14年度 道路災害防除工事 (14-17) L=82m
- 平成23年度 歩道橋橋梁補修工事 L=17m
- 平成22年度 道路改良工事 (22-105) L=41m
- 昭和57年度 交通安全交差点改良工事 L=21m
- 平成14年度 道路災害防除工事 L=256m (14-18)
- 平成25年度 舗装補修工事 L=369m

車道幅員	W=6.0	
路面種類	A	
縦断勾配	2.1%	1.2%
距離程	21-0+3	21-10+43

(有) 樁 コンサルタント 株式会社  
江府 技研 コンサルタント