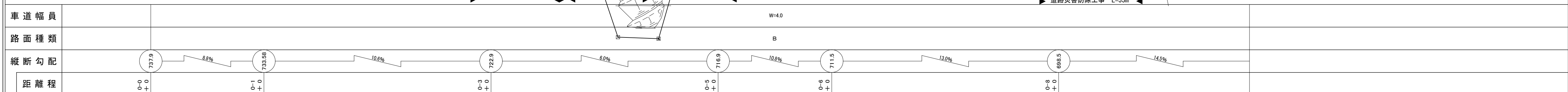
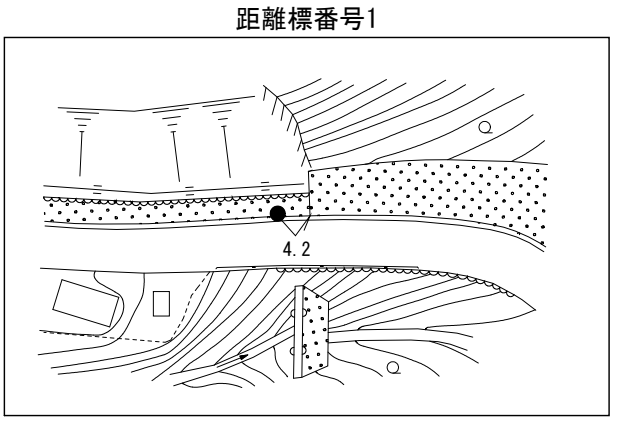
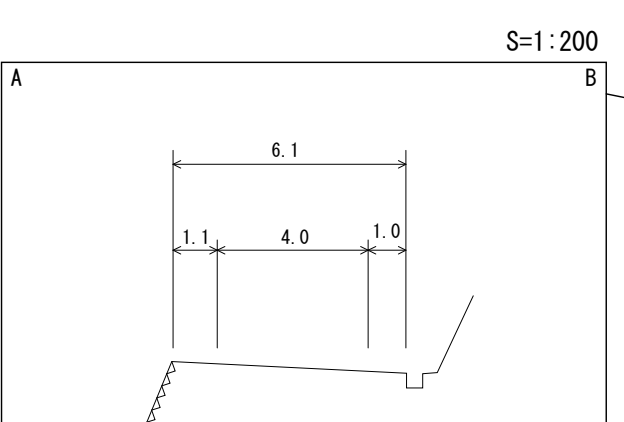
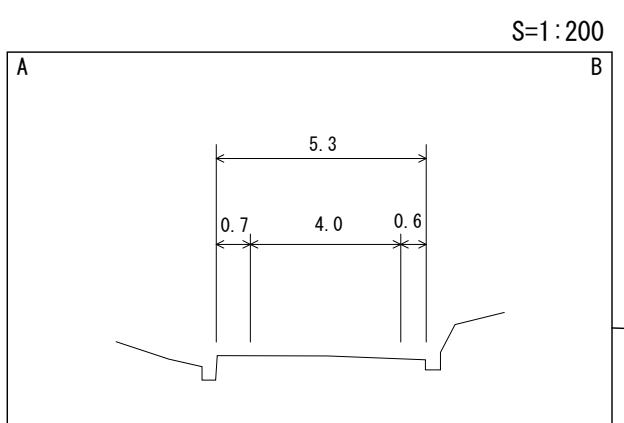
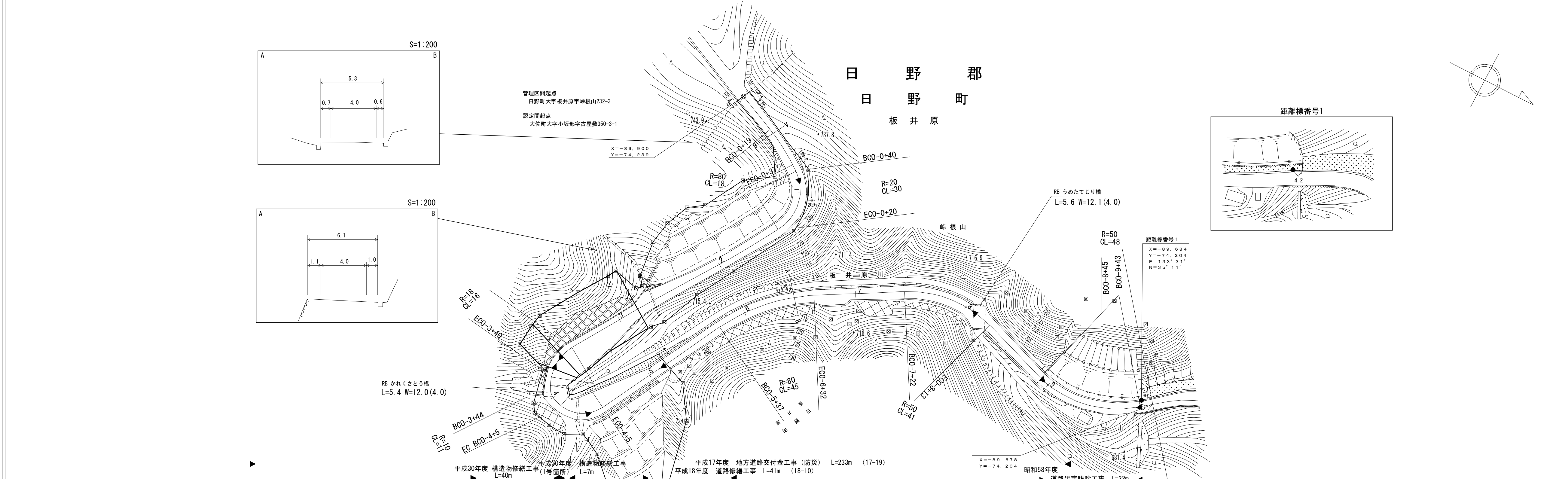


道 路 台 帳 付 図

鳥 取 県

| | | | | | | | | | | | | | |
|------|--------|------|---------|-------|--------|------|------|-----|-------|----|-----------|------|-----|
| 調整年月 | 令和2年3月 | 図面縮尺 | 1:1,000 | 路線コード | 22-112 | 道路種別 | 一般県道 | 路線名 | 大佐日野線 | 区間 | 0-0 ~ 1-0 | 図面番号 | 3-1 |
|------|--------|------|---------|-------|--------|------|------|-----|-------|----|-----------|------|-----|



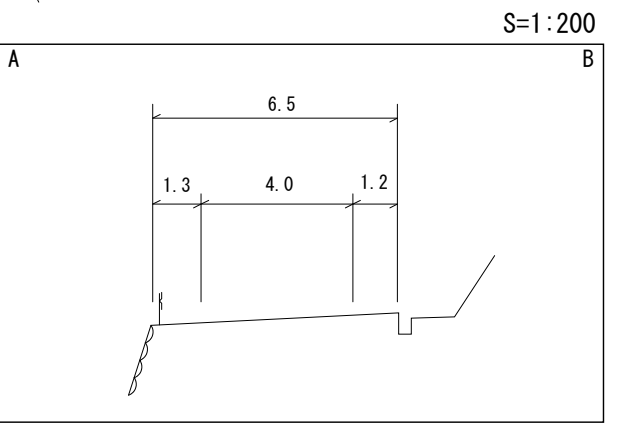
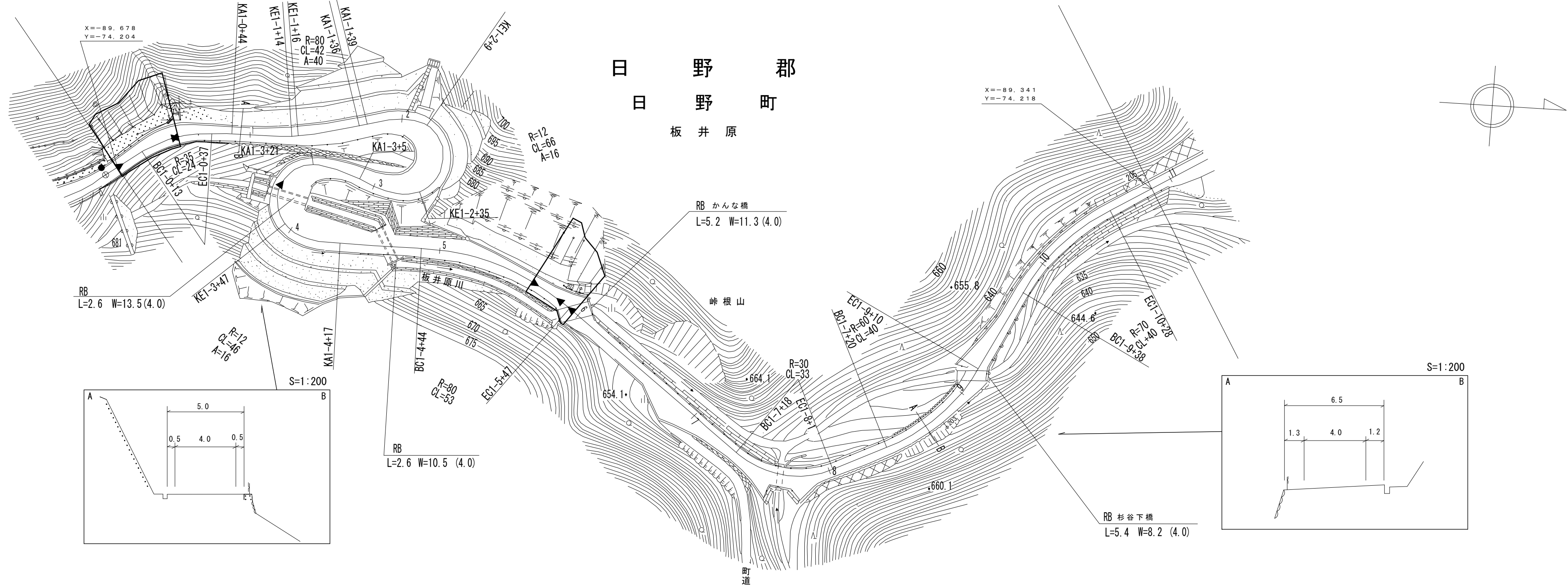
サニイン技術コンサルタント株式会社
ダイニチ子技研株式会社
有限会社イズミ設計コンサルタント

「この地図は、建設省国土地理院長の承認を得て、同院所管の測量標及び測量成果を使用し調整したものである。(承認番号) 昭54 中公第 32 号」

道 路 台 帳 付 図

鳥 取 県

| | | | | | | | | | | | | | |
|------|--------|------|---------|-------|--------|------|------|-----|-------|----|------------|------|-----|
| 調整年月 | 令和2年3月 | 図面縮尺 | 1:1,000 | 路線コード | 22-112 | 道路種別 | 一般県道 | 路線名 | 大佐日野線 | 区間 | 1-0 ~ 1-10 | 図面番号 | 3-2 |
|------|--------|------|---------|-------|--------|------|------|-----|-------|----|------------|------|-----|



平成30年度 構造物修繕工事 L=23m
 (マイクロフィルム管理番号 1-51)
 平成元年度 道路改良工事 L=159m
 昭和62年度 道路改良工事 L=110m

| | | | | | | | | | | | |
|------|------------|------------|------------|------------|------------|------------|------------|---|------------|---|---|
| 車道幅員 | B | A | B | A | B | A | B | A | B | A | B |
| 路面種類 | 1-0 +25 | | 1-3 +34 | | 1-6 +11 | | 1-7 +11 | | 1-8 +11 | | |
| 縦断勾配 | 14.5% | 13.2% | 6.5% | 11.1% | 10.8% | 9.4% | 10.7% | | | | |
| 距離程 | 1-0 +20 | 1-1 +14 | 1-1 +34 | 1-6 +11 | 1-7 +11 | 1-8 +11 | | | | | |

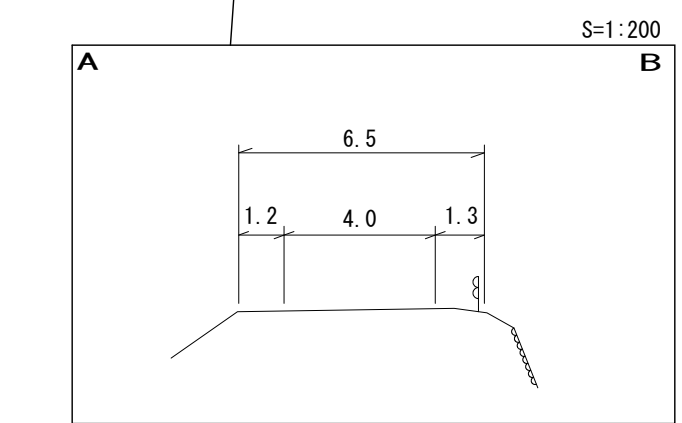
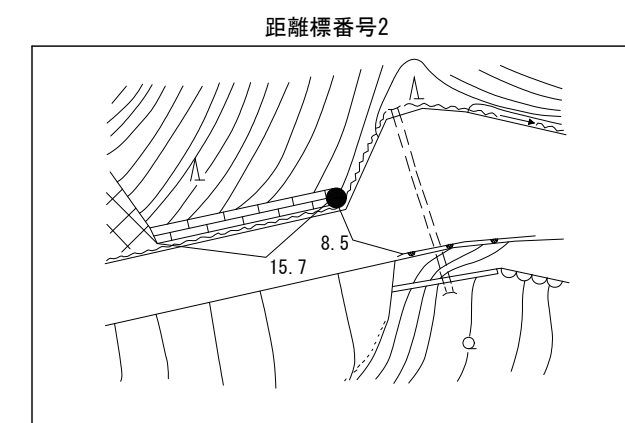
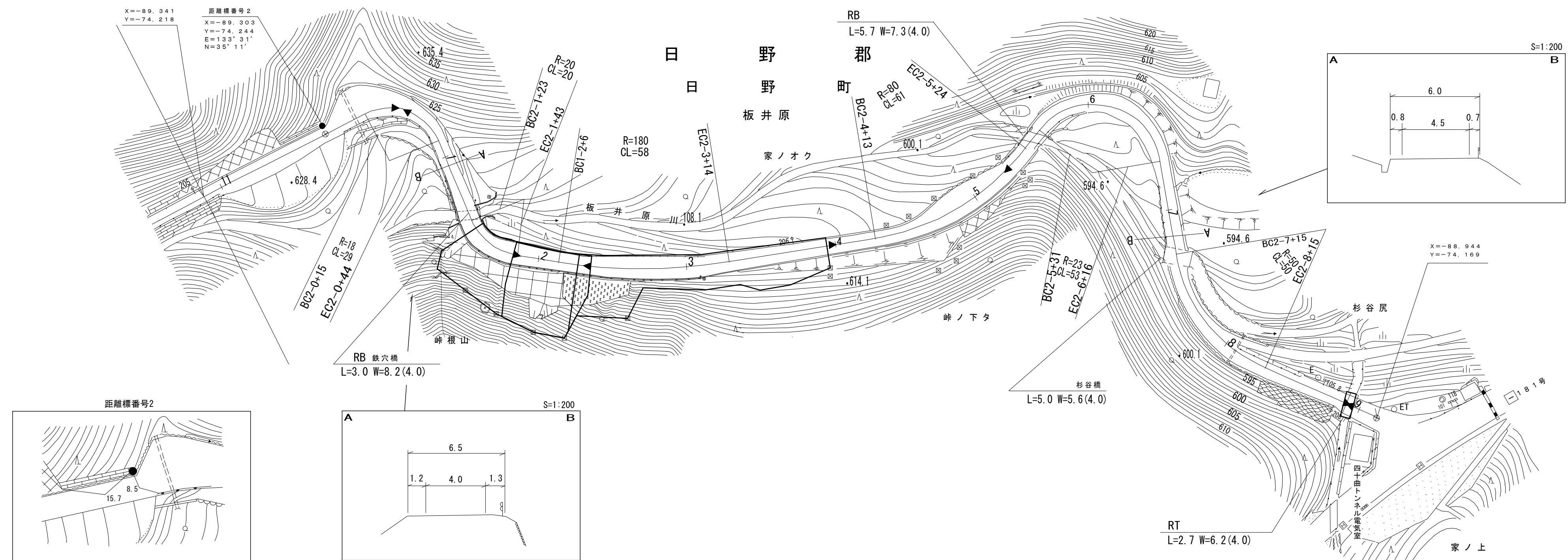
サンイン技術コンサルタント株式会社

この地図は、建設省国土地理院長の承認を得て、同院所管の測量標及び測量成果を使用して調整したものである。(承認番号) 昭54 中公第 32 号

道路台帳付図

鳥取県

| | | | | | | | | | | | | | |
|------|--------|------|---------|-------|--------|------|------|-----|-------|----|----------|------|-----|
| 調整年月 | 令和2年3月 | 図面縮尺 | 1:1,000 | 路線コード | 22-112 | 道路種別 | 一般県道 | 路線名 | 大佐日野線 | 区間 | 1-10~2-9 | 図面番号 | 3-3 |
|------|--------|------|---------|-------|--------|------|------|-----|-------|----|----------|------|-----|



平成9年度 道路災害復旧工事 (10-54) L=6m
 平成23年度 道路災害復旧工事 L=2.7m
 平成30年度 構造物修繕工事 L=37m
 平成17年度 地方道路交付金工事(防災) L=70m (17-20)
 令和元年度 橋梁補修工事 L=3m

| | | | | | | | | | | | | | |
|------|-------|-------|-------|-------|------|-------|------|-------|------|-------|--|--|--|
| 車道幅員 | | | | | | | | | | | | | |
| 路面種類 | | | | | | | | | | | | | |
| 縦断勾配 | 10.2% | 630.0 | 10.1% | 619.9 | 9.0% | 602.0 | 8.2% | 593.8 | 2.0% | 595.6 | | | |
| 距離程 | 1-10 | +33 | 2-1 | +22 | 2-5 | +22 | 2-7 | +22 | 2-9 | +6 | | | |

有限会社 サンコー測量
 サイン技術コンサルタント株式会社
 大山測地設計株式会社
 (有) 米子測量有限会社
 (有) 江府技術コンサルタント
 (有) イズミ設計コンサルタント

この地図は、建設省国土地理院長の承認を得て、同院所管の測量標及び測量成果を使用して調整したものである。(承認番号) 昭54 中公第 32 号