

道 路 台 帳 付 図

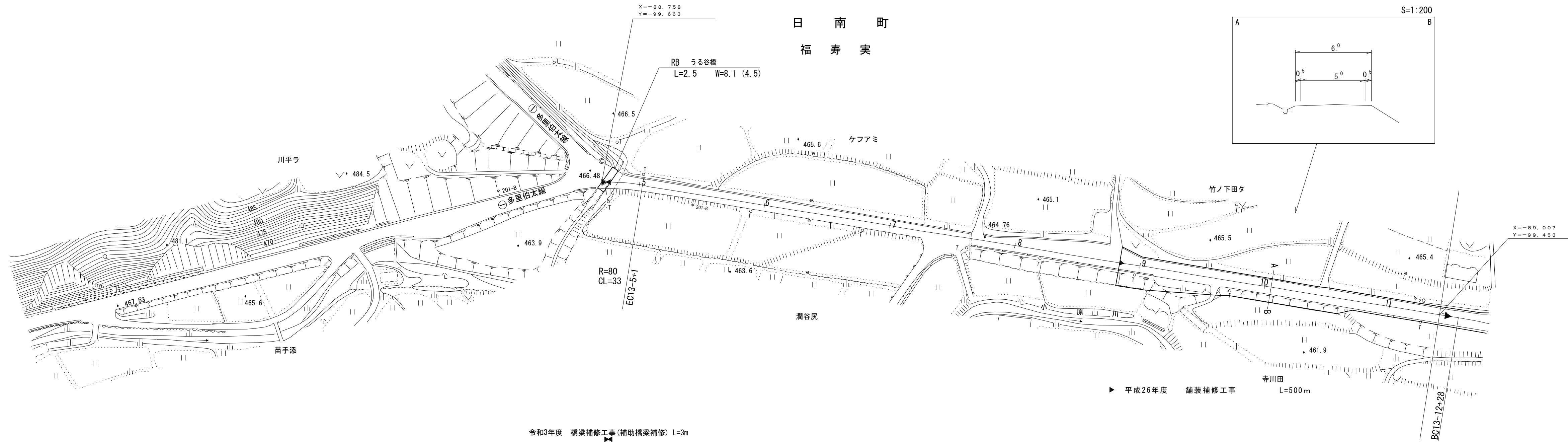
鳥 取 県

調 整 年 月	令 和 4 年 3 月	図 面 縮 尺	1:1,000	路線コード	22-107	道路種別	一 般 県 道	路線名	横 田 伯 南 線	区 間	13-5~13-12	図面番号	35-13
---------	-------------	---------	---------	-------	--------	------	---------	-----	-----------	-----	------------	------	-------

日 野 郡

日 南 町

福 寿 実



令和3年度 橋梁補修工事(補助橋梁補修) L=3m

平成26年度 舗装補修工事 L=500m

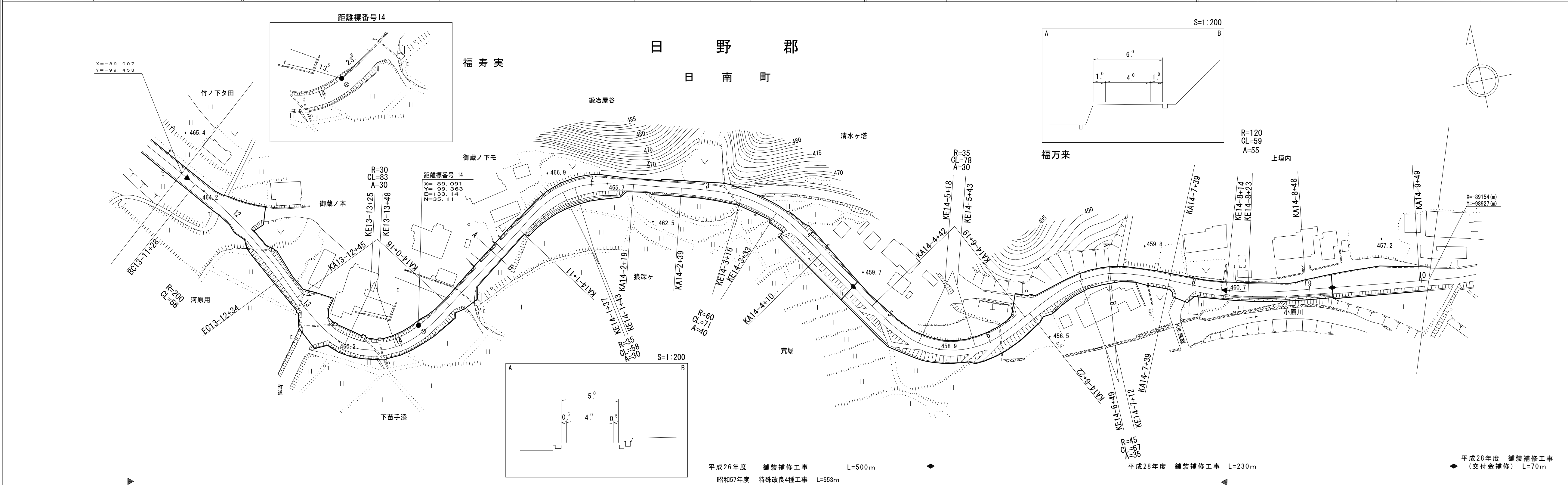
車 道 幅 員	13-4 +35	13-5 +40	13-9 +0	W=4.0	W=5.0
路 面 種 類	A	B			
縦 断 勾 配	0.7%				
距 離 程	13-4 +35	13-5 +40			

アサヒコンサルタント株式会社
株式会社アトスペース

道 路 台 帳 付 図

鳥 取 県

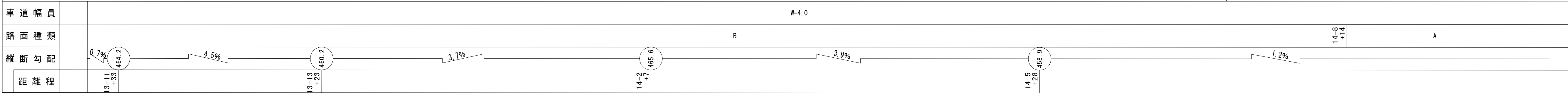
調整年月	平成 30 年 3 月	図面縮尺	1:1,000	路線コード	22-107	道路種別	一般県道	路線名	横田伯南線	区間	13-11~14-10	図面番号	35-14
------	-------------	------	---------	-------	--------	------	------	-----	-------	----	-------------	------	-------



平成26年度 舗装補修工事 L=500m
 昭和57年度 特殊改良4種工事 L=553m

平成28年度 舗装補修工事 L=230m

平成28年度 舗装補修工事
 (交付金補修) L=70m

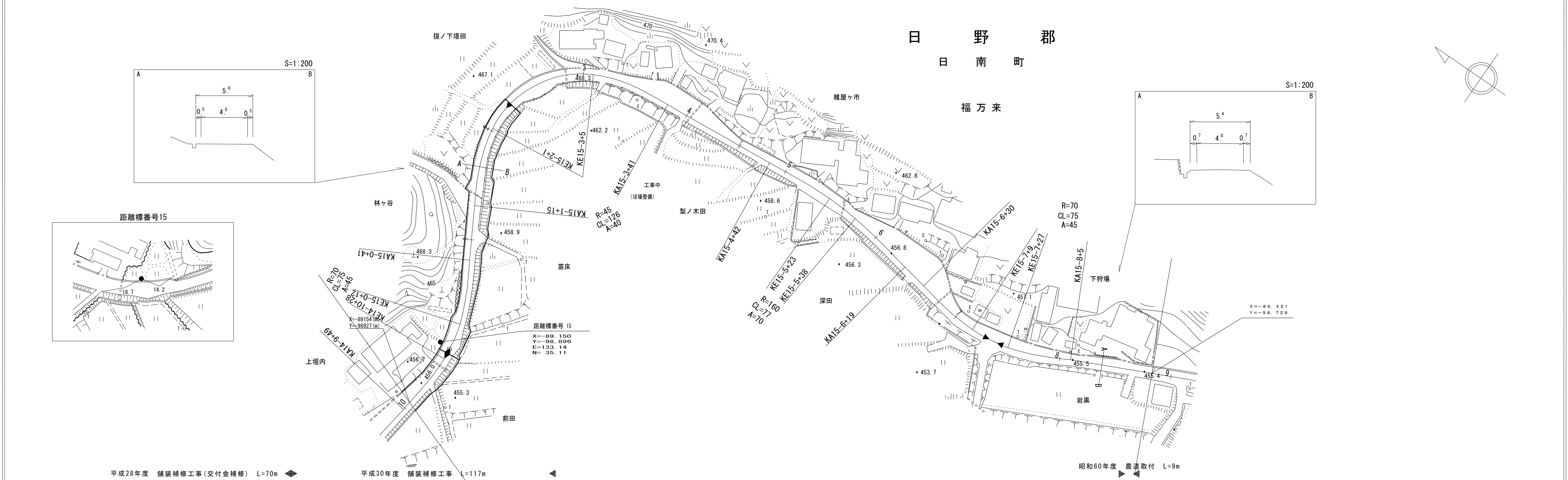


アサヒコンサルタント株式会社
 シンワ技研コンサルタント(株)
 株式会社 アートスペース

道 路 台 帳 付 図

鳥 取 県

調 整 年 月	平 成 3 1 年 3 月	図 面 縮 尺	1:1,000	路線コード	22-107	道路種別	一 般 県 道	路線名	横 田 伯 南 線	区 間	14-10~15-9	図面番号	35-15
---------	---------------	---------	---------	-------	--------	------	---------	-----	-----------	-----	------------	------	-------



車道幅員	W=4.0
路面種類	B
縦断勾配	<div style="display: flex; justify-content: space-between; align-items: center;"> <div style="text-align: center;"> <p>1.2%</p> <p>456.0</p> </div> <div style="text-align: center;"> <p>7.8%</p> <p>468.3</p> </div> <div style="text-align: center;"> <p>7.1%</p> <p>456.8</p> </div> <div style="text-align: center;"> <p>1.4%</p> <p>455.5</p> </div> <div style="text-align: center;"> <p>0.4%</p> <p>455.4</p> </div> </div>
距離程	<div style="display: flex; justify-content: space-between;"> <div style="text-align: center;"> <p>14-10 +23</p> </div> <div style="text-align: center;"> <p>15-2 +48</p> </div> <div style="text-align: center;"> <p>15-6 +10</p> </div> <div style="text-align: center;"> <p>15-8 +5</p> </div> <div style="text-align: center;"> <p>15-7 +42</p> </div> <div style="text-align: center;"> <p>15-8 +32</p> </div> </div>

平成28年度 舗装補修工事 (交付金補修) L=70m

平成30年度 舗装補修工事 L=117m

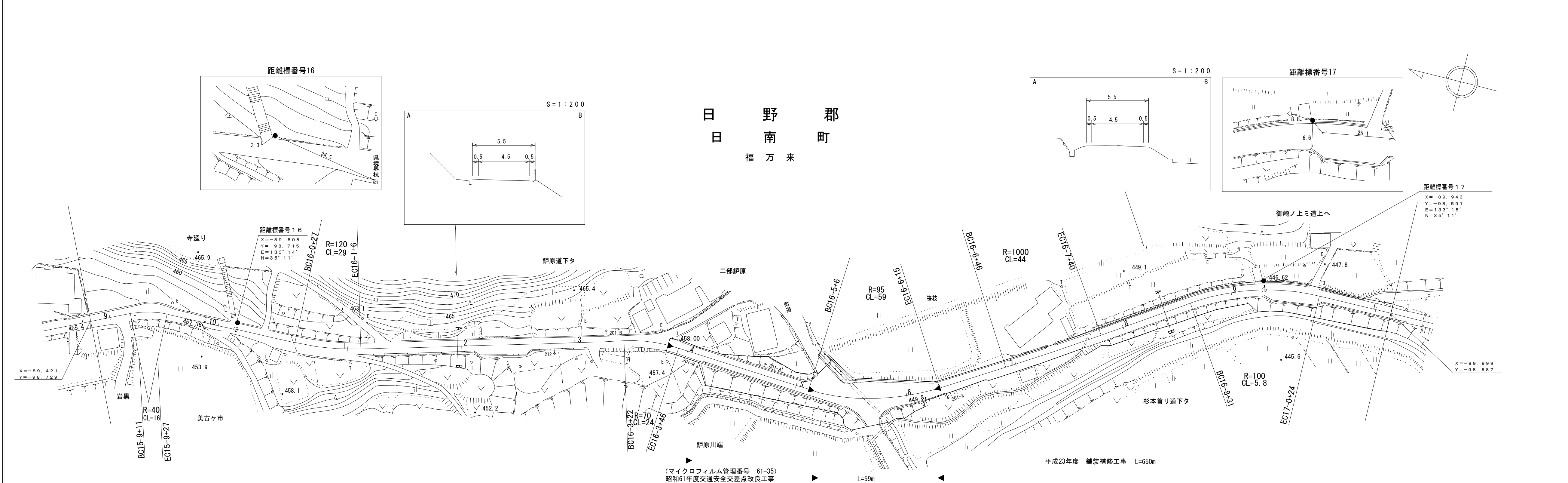
昭和60年度 農道取付 L=9m

シンワ技術株式会社
 有限会社 江府コンサルタント
 株式会社 アートスペース

道 路 台 帳 平 面 図

鳥 取 県

調整年月	平成24年3月	図面縮尺	1:1,000	路線コード	22-107	道路種別	一般県道	路線名	横田伯南線	区間	15-9~17-1	図面番号	35-16
------	---------	------	---------	-------	--------	------	------	-----	-------	----	-----------	------	-------



車道幅員	W=4.0	16-0+8	16-0+11	16-0+14	16-0+17	16-0+20	16-0+23	16-0+26	16-0+29	16-0+32	16-0+35	16-0+38	16-0+41	16-0+44	16-0+47	16-0+50	16-0+53	16-0+56	16-0+59	16-0+62	16-0+65	16-0+68	16-0+71	16-0+74	16-0+77	16-0+80	16-0+83	16-0+86	16-0+89	16-0+92	16-0+95	16-0+98	16-0+101	16-0+104	16-0+107	16-0+110	16-0+113	16-0+116	16-0+119	16-0+122	16-0+125	16-0+128	16-0+131	16-0+134	16-0+137	16-0+140	16-0+143	16-0+146	16-0+149	16-0+152	16-0+155	16-0+158	16-0+161	16-0+164	16-0+167	16-0+170	16-0+173	16-0+176	16-0+179	16-0+182	16-0+185	16-0+188	16-0+191	16-0+194	16-0+197	16-0+200	16-0+203	16-0+206	16-0+209	16-0+212	16-0+215	16-0+218	16-0+221	16-0+224	16-0+227	16-0+230	16-0+233	16-0+236	16-0+239	16-0+242	16-0+245	16-0+248	16-0+251	16-0+254	16-0+257	16-0+260	16-0+263	16-0+266	16-0+269	16-0+272	16-0+275	16-0+278	16-0+281	16-0+284	16-0+287	16-0+290	16-0+293	16-0+296	16-0+299	16-0+302	16-0+305	16-0+308	16-0+311	16-0+314	16-0+317	16-0+320	16-0+323	16-0+326	16-0+329	16-0+332	16-0+335	16-0+338	16-0+341	16-0+344	16-0+347	16-0+350	16-0+353	16-0+356	16-0+359	16-0+362	16-0+365	16-0+368	16-0+371	16-0+374	16-0+377	16-0+380	16-0+383	16-0+386	16-0+389	16-0+392	16-0+395	16-0+398	16-0+401	16-0+404	16-0+407	16-0+410	16-0+413	16-0+416	16-0+419	16-0+422	16-0+425	16-0+428	16-0+431	16-0+434	16-0+437	16-0+440	16-0+443	16-0+446	16-0+449	16-0+452	16-0+455	16-0+458	16-0+461	16-0+464	16-0+467	16-0+470	16-0+473	16-0+476	16-0+479	16-0+482	16-0+485	16-0+488	16-0+491	16-0+494	16-0+497	16-0+500	16-0+503	16-0+506	16-0+509	16-0+512	16-0+515	16-0+518	16-0+521	16-0+524	16-0+527	16-0+530	16-0+533	16-0+536	16-0+539	16-0+542	16-0+545	16-0+548	16-0+551	16-0+554	16-0+557	16-0+560	16-0+563	16-0+566	16-0+569	16-0+572	16-0+575	16-0+578	16-0+581	16-0+584	16-0+587	16-0+590	16-0+593	16-0+596	16-0+599	16-0+602	16-0+605	16-0+608	16-0+611	16-0+614	16-0+617	16-0+620	16-0+623	16-0+626	16-0+629	16-0+632	16-0+635	16-0+638	16-0+641	16-0+644	16-0+647	16-0+650	16-0+653	16-0+656	16-0+659	16-0+662	16-0+665	16-0+668	16-0+671	16-0+674	16-0+677	16-0+680	16-0+683	16-0+686	16-0+689	16-0+692	16-0+695	16-0+698	16-0+701	16-0+704	16-0+707	16-0+710	16-0+713	16-0+716	16-0+719	16-0+722	16-0+725	16-0+728	16-0+731	16-0+734	16-0+737	16-0+740	16-0+743	16-0+746	16-0+749	16-0+752	16-0+755	16-0+758	16-0+761	16-0+764	16-0+767	16-0+770	16-0+773	16-0+776	16-0+779	16-0+782	16-0+785	16-0+788	16-0+791	16-0+794	16-0+797	16-0+800	16-0+803	16-0+806	16-0+809	16-0+812	16-0+815	16-0+818	16-0+821	16-0+824	16-0+827	16-0+830	16-0+833	16-0+836	16-0+839	16-0+842	16-0+845	16-0+848	16-0+851	16-0+854	16-0+857	16-0+860	16-0+863	16-0+866	16-0+869	16-0+872	16-0+875	16-0+878	16-0+881	16-0+884	16-0+887	16-0+890	16-0+893	16-0+896	16-0+899	16-0+902	16-0+905	16-0+908	16-0+911	16-0+914	16-0+917	16-0+920	16-0+923	16-0+926	16-0+929	16-0+932	16-0+935	16-0+938	16-0+941	16-0+944	16-0+947	16-0+950	16-0+953	16-0+956	16-0+959	16-0+962	16-0+965	16-0+968	16-0+971	16-0+974	16-0+977	16-0+980	16-0+983	16-0+986	16-0+989	16-0+992	16-0+995	16-0+998	16-0+1001	16-0+1004	16-0+1007	16-0+1010	16-0+1013	16-0+1016	16-0+1019	16-0+1022	16-0+1025	16-0+1028	16-0+1031	16-0+1034	16-0+1037	16-0+1040	16-0+1043	16-0+1046	16-0+1049	16-0+1052	16-0+1055	16-0+1058	16-0+1061	16-0+1064	16-0+1067	16-0+1070	16-0+1073	16-0+1076	16-0+1079	16-0+1082	16-0+1085	16-0+1088	16-0+1091	16-0+1094	16-0+1097	16-0+1100	16-0+1103	16-0+1106	16-0+1109	16-0+1112	16-0+1115	16-0+1118	16-0+1121	16-0+1124	16-0+1127	16-0+1130	16-0+1133	16-0+1136	16-0+1139	16-0+1142	16-0+1145	16-0+1148	16-0+1151	16-0+1154	16-0+1157	16-0+1160	16-0+1163	16-0+1166	16-0+1169	16-0+1172	16-0+1175	16-0+1178	16-0+1181	16-0+1184	16-0+1187	16-0+1190	16-0+1193	16-0+1196	16-0+1199	16-0+1202	16-0+1205	16-0+1208	16-0+1211	16-0+1214	16-0+1217	16-0+1220	16-0+1223	16-0+1226	16-0+1229	16-0+1232	16-0+1235	16-0+1238	16-0+1241	16-0+1244	16-0+1247	16-0+1250	16-0+1253	16-0+1256	16-0+1259	16-0+1262	16-0+1265	16-0+1268	16-0+1271	16-0+1274	16-0+1277	16-0+1280	16-0+1283	16-0+1286	16-0+1289	16-0+1292	16-0+1295	16-0+1298	16-0+1301	16-0+1304	16-0+1307	16-0+1310	16-0+1313	16-0+1316	16-0+1319	16-0+1322	16-0+1325	16-0+1328	16-0+1331	16-0+1334	16-0+1337	16-0+1340	16-0+1343	16-0+1346	16-0+1349	16-0+1352	16-0+1355	16-0+1358	16-0+1361	16-0+1364	16-0+1367	16-0+1370	16-0+1373	16-0+1376	16-0+1379	16-0+1382	16-0+1385	16-0+1388	16-0+1391	16-0+1394	16-0+1397	16-0+1400	16-0+1403	16-0+1406	16-0+1409	16-0+1412	16-0+1415	16-0+1418	16-0+1421	16-0+1424	16-0+1427	16-0+1430	16-0+1433	16-0+1436	16-0+1439	16-0+1442	16-0+1445	16-0+1448	16-0+1451	16-0+1454	16-0+1457	16-0+1460	16-0+1463	16-0+1466	16-0+1469	16-0+1472	16-0+1475	16-0+1478	16-0+1481	16-0+1484	16-0+1487	16-0+1490	16-0+1493	16-0+1496	16-0+1499	16-0+1502	16-0+1505	16-0+1508	16-0+1511	16-0+1514	16-0+1517	16-0+1520	16-0+1523	16-0+1526	16-0+1529	16-0+1532	16-0+1535	16-0+1538	16-0+1541	16-0+1544	16-0+1547	16-0+1550	16-0+1553	16-0+1556	16-0+1559	16-0+1562	16-0+1565	16-0+1568	16-0+1571	16-0+1574	16-0+1577	16-0+1580	16-0+1583	16-0+1586	16-0+1589	16-0+1592	16-0+1595	16-0+1598	16-0+1601	16-0+1604	16-0+1607	16-0+1610	16-0+1613	16-0+1616	16-0+1619	16-0+1622	16-0+1625	16-0+1628	16-0+1631	16-0+1634	16-0+1637	16-0+1640	16-0+1643	16-0+1646	16-0+1649	16-0+1652	16-0+1655	16-0+1658	16-0+1661	16-0+1664	16-0+1667	16-0+1670	16-0+1673	16-0+1676	16-0+1679	16-0+1682	16-0+1685	16-0+1688	16-0+1691	16-0+1694	16-0+1697	16-0+1700	16-0+1703	16-0+1706	16-0+1709	16-0+1712	16-0+1715	16-0+1718	16-0+1721	16-0+1724	16-0+1727	16-0+1730	16-0+1733	16-0+1736	16-0+1739	16-0+1742	16-0+1745	16-0+1748	16-0+1751	16-0+1754	16-0+1757	16-0+1760	16-0+1763	16-0+1766	16-0+1769	16-0+1772	16-0+1775	16-0+1778	16-0+1781	16-0+1784	16-0+1787	16-0+1790	16-0+1793	16-0+1796	16-0+1799	16-0+1802	16-0+1805	16-0+1808	16-0+1811	16-0+1814	16-0+1817	16-0+1820	16-0+1823	16-0+1826	16-0+1829	16-0+1832	16-0+1835	16-0+1838	16-0+1841	16-0+1844	16-0+1847	16-0+1850	16-0+1853	16-0+1856	16-0+1859	16-0+1862	16-0+1865	16-0+1868	16-0+1871	16-0+1874	16-0+1877	16-0+1880	16-0+1883	16-0+1886	16-0+1889	16-0+1892	16-0+1895	16-0+1898	16-0+1901	16-0+1904	16-0+1907	16-0+1910	16-0+1913	16-0+1916	16-0+1919	16-0+1922	16-0+1925	16-0+1928	16-0+1931	16-0+1934	16-0+1937	16-0+1940	16-0+1943	16-0+1946	16-0+1949	16-0+1952	16-0+1955	16-0+1958	16-0+1961	16-0+1964	16-0+1967	16-0+1970	16-0+1973	16-0+1976	16-0+1979	16-0+1982	16-0+1985	16-0+1988	16-0+1991	16-0+1994	16-0+1997	16-0+2000
------	-------	--------	---------	---------	---------	---------	---------	---------	---------	---------	---------	---------	---------	---------	---------	---------	---------	---------	---------	---------	---------	---------	---------	---------	---------	---------	---------	---------	---------	---------	---------	---------	----------	----------	----------	----------	----------	----------	----------	----------	----------	----------	----------	----------	----------	----------	----------	----------	----------	----------	----------	----------	----------	----------	----------	----------	----------	----------	----------	----------	----------	----------	----------	----------	----------	----------	----------	----------	----------	----------	----------	----------	----------	----------	----------	----------	----------	----------	----------	----------	----------	----------	----------	----------	----------	----------	----------	----------	----------	----------	----------	----------	----------	----------	----------	----------	----------	----------	----------	----------	----------	----------	----------	----------	----------	----------	----------	----------	----------	----------	----------	----------	----------	----------	----------	----------	----------	----------	----------	----------	----------	----------	----------	----------	----------	----------	----------	----------	----------	----------	----------	----------	----------	----------	----------	----------	----------	----------	----------	----------	----------	----------	----------	----------	----------	----------	----------	----------	----------	----------	----------	----------	----------	----------	----------	----------	----------	----------	----------	----------	----------	----------	----------	----------	----------	----------	----------	----------	----------	----------	----------	----------	----------	----------	----------	----------	----------	----------	----------	----------	----------	----------	----------	----------	----------	----------	----------	----------	----------	----------	----------	----------	----------	----------	----------	----------	----------	----------	----------	----------	----------	----------	----------	----------	----------	----------	----------	----------	----------	----------	----------	----------	----------	----------	----------	----------	----------	----------	----------	----------	----------	----------	----------	----------	----------	----------	----------	----------	----------	----------	----------	----------	----------	----------	----------	----------	----------	----------	----------	----------	----------	----------	----------	----------	----------	----------	----------	----------	----------	----------	----------	----------	----------	----------	----------	----------	----------	----------	----------	----------	----------	----------	----------	----------	----------	----------	----------	----------	----------	----------	----------	----------	----------	----------	----------	----------	----------	----------	----------	----------	----------	----------	----------	----------	----------	----------	----------	----------	----------	----------	----------	----------	----------	----------	----------	----------	----------	----------	----------	----------	----------	----------	----------	----------	----------	----------	----------	----------	----------	----------	----------	----------	----------	----------	----------	----------	----------	----------	----------	----------	----------	----------	----------	----------	----------	----------	----------	----------	----------	----------	----------	----------	-----------	-----------	-----------	-----------	-----------	-----------	-----------	-----------	-----------	-----------	-----------	-----------	-----------	-----------	-----------	-----------	-----------	-----------	-----------	-----------	-----------	-----------	-----------	-----------	-----------	-----------	-----------	-----------	-----------	-----------	-----------	-----------	-----------	-----------	-----------	-----------	-----------	-----------	-----------	-----------	-----------	-----------	-----------	-----------	-----------	-----------	-----------	-----------	-----------	-----------	-----------	-----------	-----------	-----------	-----------	-----------	-----------	-----------	-----------	-----------	-----------	-----------	-----------	-----------	-----------	-----------	-----------	-----------	-----------	-----------	-----------	-----------	-----------	-----------	-----------	-----------	-----------	-----------	-----------	-----------	-----------	-----------	-----------	-----------	-----------	-----------	-----------	-----------	-----------	-----------	-----------	-----------	-----------	-----------	-----------	-----------	-----------	-----------	-----------	-----------	-----------	-----------	-----------	-----------	-----------	-----------	-----------	-----------	-----------	-----------	-----------	-----------	-----------	-----------	-----------	-----------	-----------	-----------	-----------	-----------	-----------	-----------	-----------	-----------	-----------	-----------	-----------	-----------	-----------	-----------	-----------	-----------	-----------	-----------	-----------	-----------	-----------	-----------	-----------	-----------	-----------	-----------	-----------	-----------	-----------	-----------	-----------	-----------	-----------	-----------	-----------	-----------	-----------	-----------	-----------	-----------	-----------	-----------	-----------	-----------	-----------	-----------	-----------	-----------	-----------	-----------	-----------	-----------	-----------	-----------	-----------	-----------	-----------	-----------	-----------	-----------	-----------	-----------	-----------	-----------	-----------	-----------	-----------	-----------	-----------	-----------	-----------	-----------	-----------	-----------	-----------	-----------	-----------	-----------	-----------	-----------	-----------	-----------	-----------	-----------	-----------	-----------	-----------	-----------	-----------	-----------	-----------	-----------	-----------	-----------	-----------	-----------	-----------	-----------	-----------	-----------	-----------	-----------	-----------	-----------	-----------	-----------	-----------	-----------	-----------	-----------	-----------	-----------	-----------	-----------	-----------	-----------	-----------	-----------	-----------	-----------	-----------	-----------	-----------	-----------	-----------	-----------	-----------	-----------	-----------	-----------	-----------	-----------	-----------	-----------	-----------	-----------	-----------	-----------	-----------	-----------	-----------	-----------	-----------	-----------	-----------	-----------	-----------	-----------	-----------	-----------	-----------	-----------	-----------	-----------	-----------	-----------	-----------	-----------	-----------	-----------	-----------	-----------	-----------	-----------	-----------	-----------	-----------	-----------	-----------	-----------	-----------	-----------	-----------	-----------	-----------	-----------	-----------	-----------	-----------	-----------	-----------	-----------	-----------	-----------	-----------	-----------	-----------	-----------	-----------	-----------	-----------	-----------	-----------	-----------	-----------	-----------	-----------	-----------	-----------	-----------	-----------	-----------	-----------	-----------	-----------	-----------	-----------	-----------	-----------	-----------	-----------	-----------	-----------	-----------	-----------	-----------	-----------	-----------

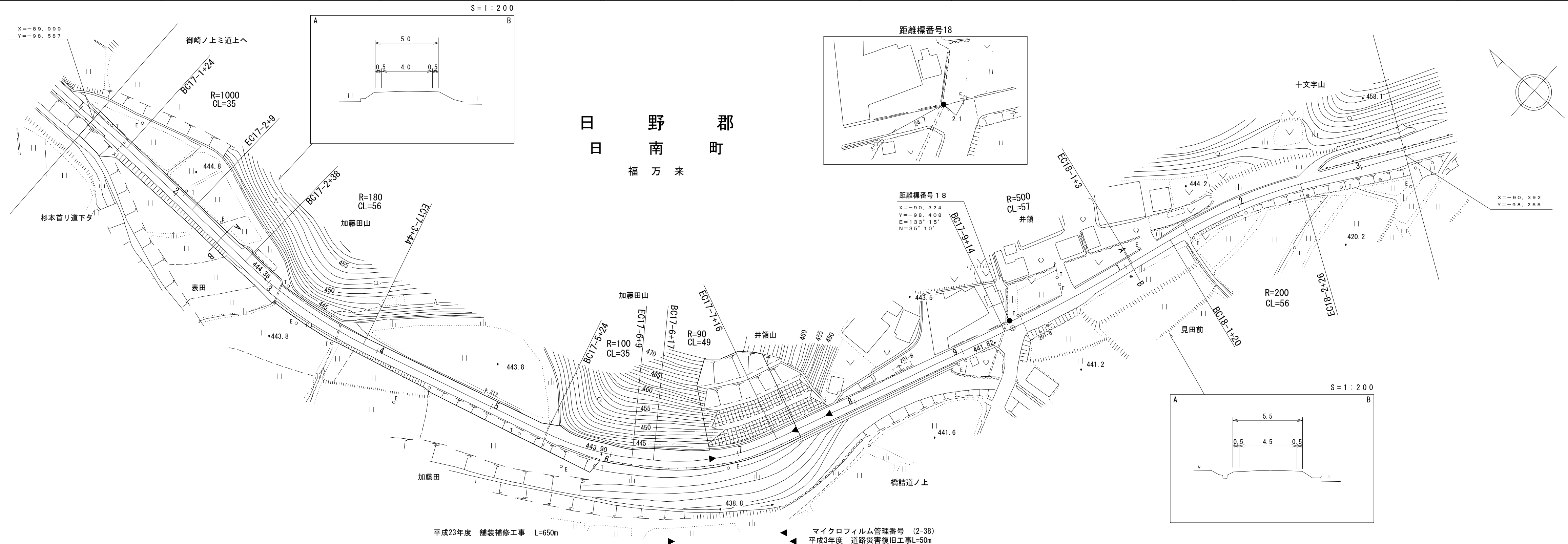
椿コンサルタント株式会社

「この地図は、建設省国土院院長の承認を得て、同院所管の測量標及び測量成果を使用して調整したものである。(承認番号) 昭54 中公第 32 号」

道 路 台 帳 平 面 図

鳥 取 県

調整年月	平成24年3月	図面縮尺	1:1,000	路線コード	22-107	道路種別	一般県道	路線名	横田伯南線	区間	17-1~18-3	図面番号	35-17
------	---------	------	---------	-------	--------	------	------	-----	-------	----	-----------	------	-------



車道幅員	W=4.0		17-5 +25		W=4.5									
路面種類														
縦断勾配														
距離程	17-2 +14	445.5	17-3 +14	444.3	17-7 +14	443.6	17-8 +14	442.1	17-9 +14	442.8	18-0 +44	442.2	18-2 +44	442.3

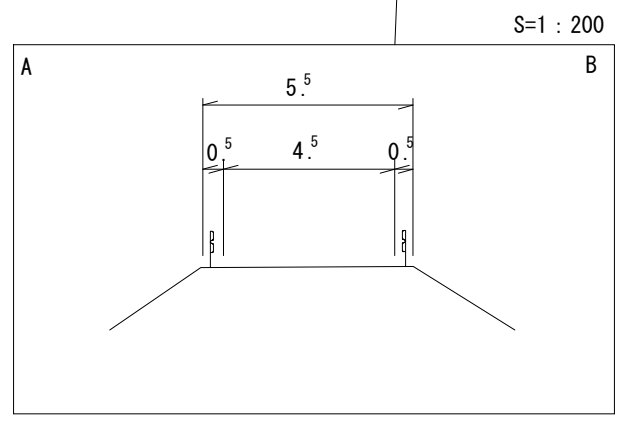
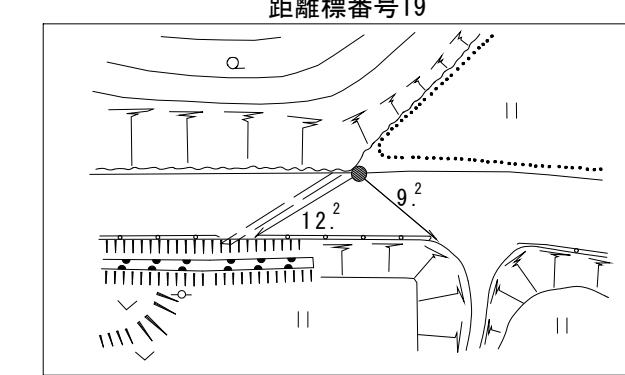
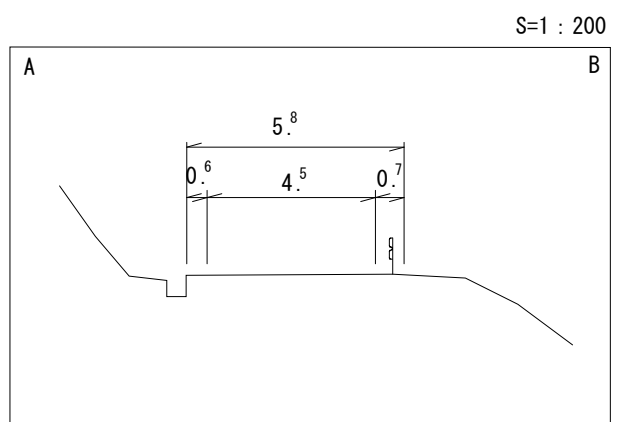
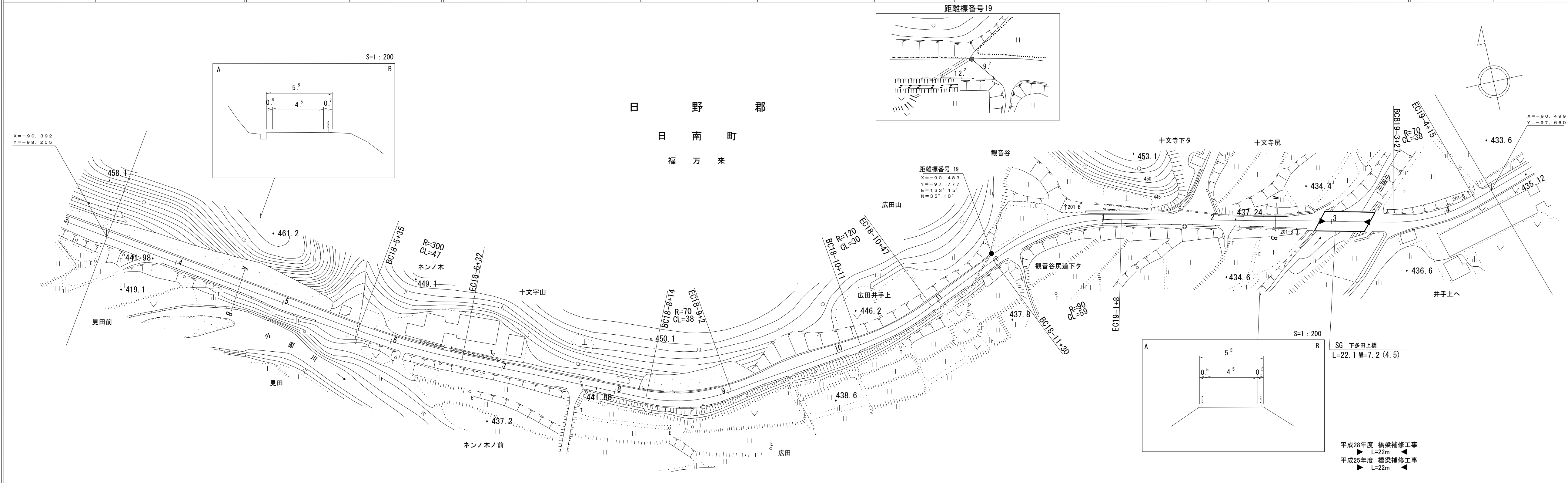
樁
コ
ン
サ
ル
タ
ン
ト
株
式
会
社

「この地図は、建設省国土院院長の承認を得て、同院所管の測量機及び測量成果を使用して調整したものである。(承認番号) 昭54 中公第 32 号」

道路台帳付図

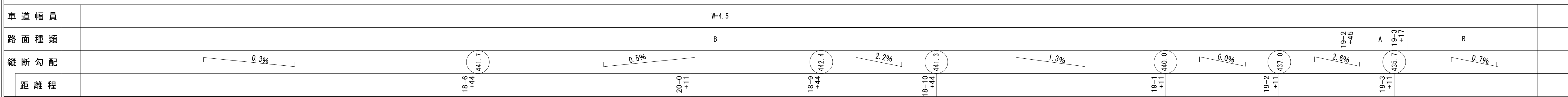
鳥取県

調整年月	平成 29 年 3 月	図面縮尺	1:1,000	路線コード	22-107	道路種別	一般県道	路線名	横田伯南線	区間	18-3~19-4	図面番号	35-18
------	-------------	------	---------	-------	--------	------	------	-----	-------	----	-----------	------	-------



SG 下多田上橋
L=22.1 W=7.2 (4.5)

平成28年度 橋梁補修工事
▶ L=22m ◀
平成25年度 橋梁補修工事
▶ L=22m ◀



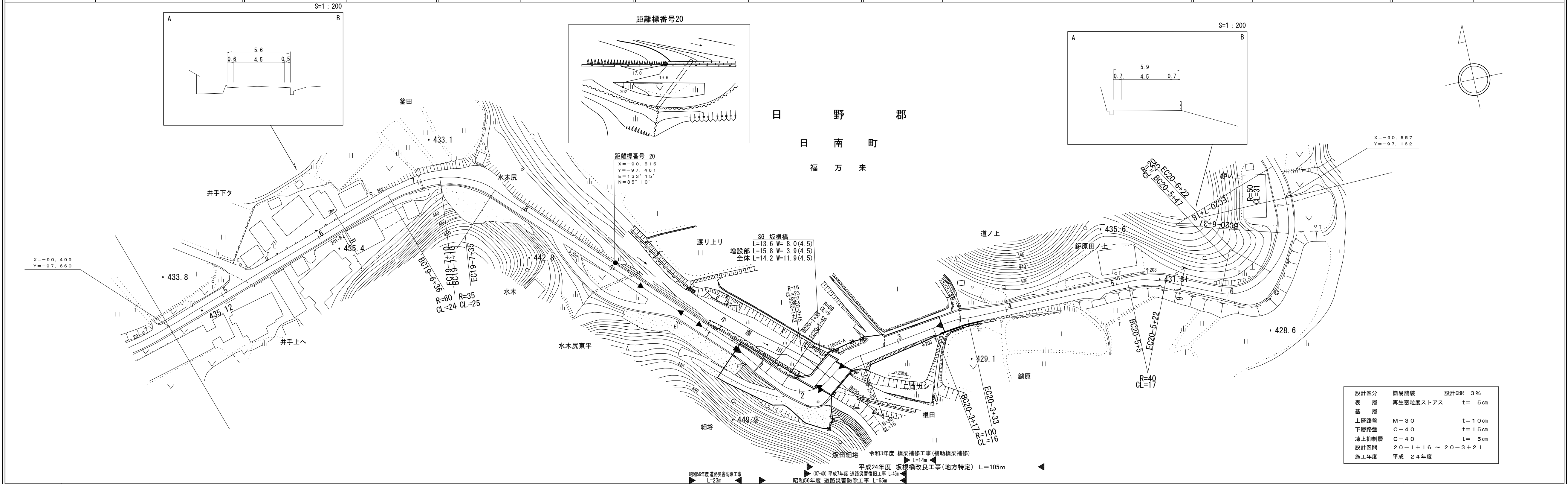
アシワヒコンサルタント株式会社

「この地図は、建設省国土地理院長の承認を得て、同院所管の測量標及び測量成果を使用して調製したものである。(承認番号) 昭54 中公第 32 号」

道路台帳付図

鳥取県

調整年月	令和 4 年 3 月	図面縮尺	1:1,000	路線コード	22-107	道路種別	一般県道	路線名	横田 伯南 線	区間	19-4~20-7	図面番号	35-19
------	------------	------	---------	-------	--------	------	------	-----	---------	----	-----------	------	-------



車道幅員												20-6+30	W=4.0						
路面種類																			
縦断勾配		0.7%		2.9%		1.4%	1.0%	2.8%	0.1%	3.5%	0.4%	1.3%	4.6%						
距離程		19-7+11	434.3	20-0+11	431.5	20-1+16	430.8	20-1+26	430.8	20-2+7	431.6	20-2+23	431.6	20-3+11	430.2	20-2+21	430.3	20-6+11	432.2

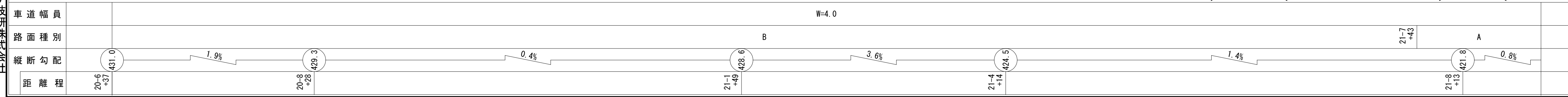
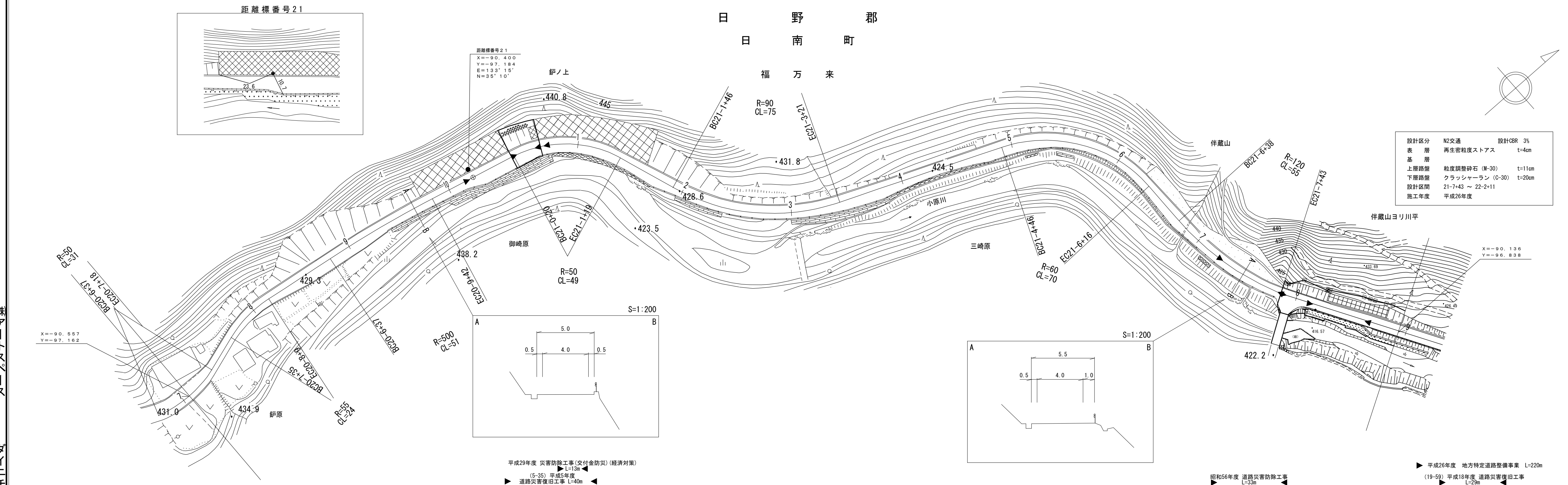
株式会社
ダイニチ技研株式会社

「この地図は、建設省国土地理院長の承認を得て、同院所管の測量標及び測量成果を使用して編製したものである。(承認番号)昭53 中公第 77 号」

道路台帳付図

鳥取県

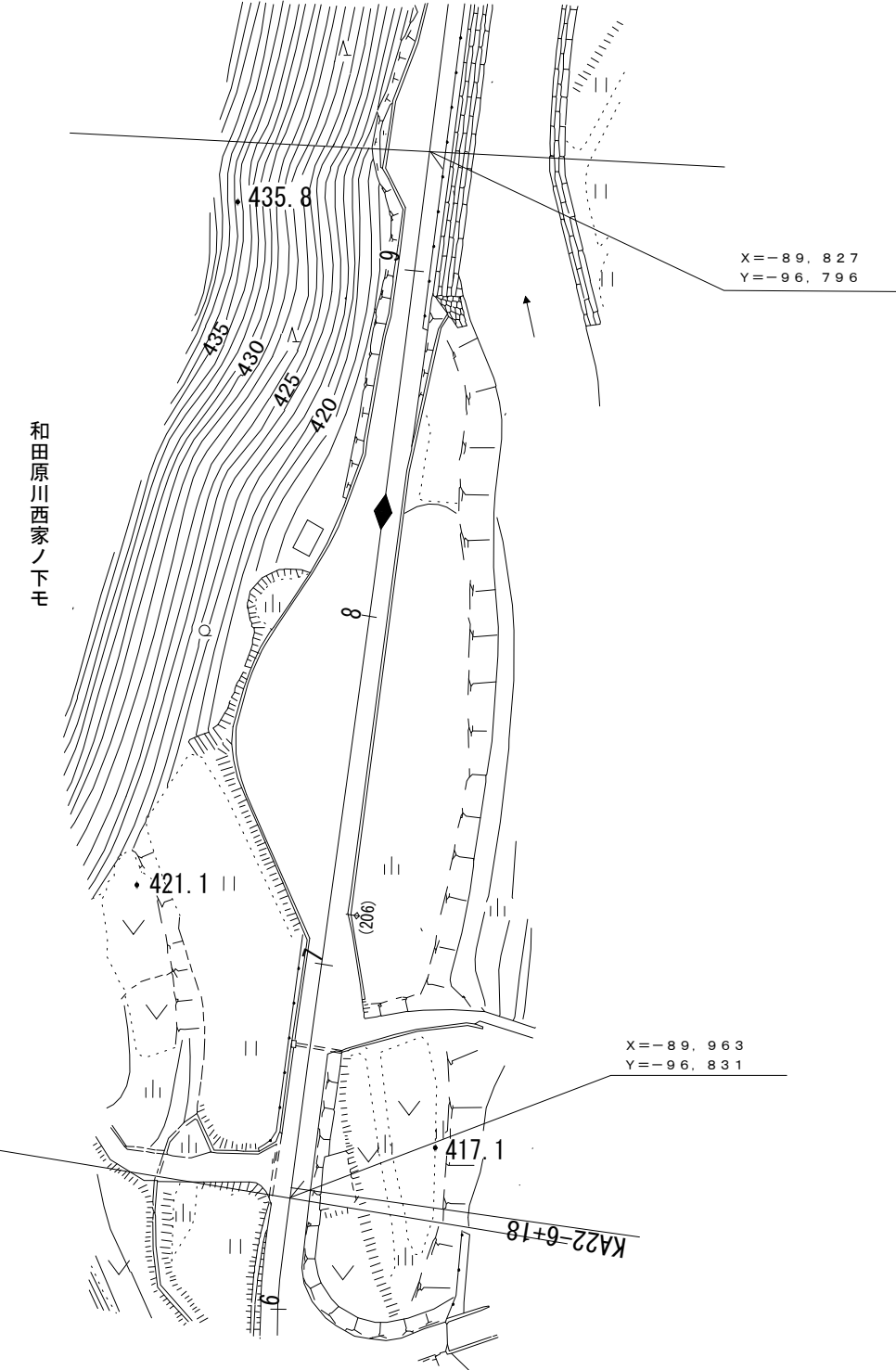
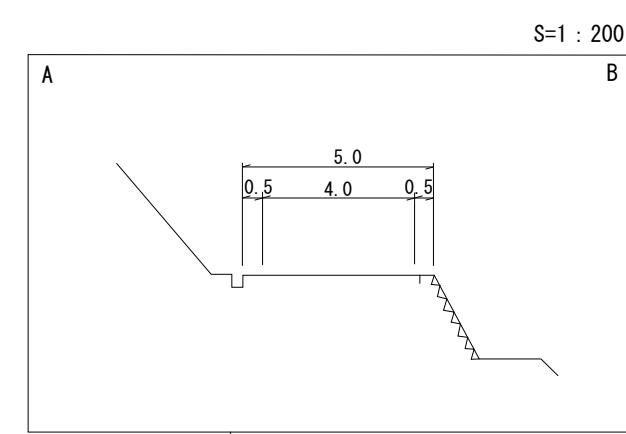
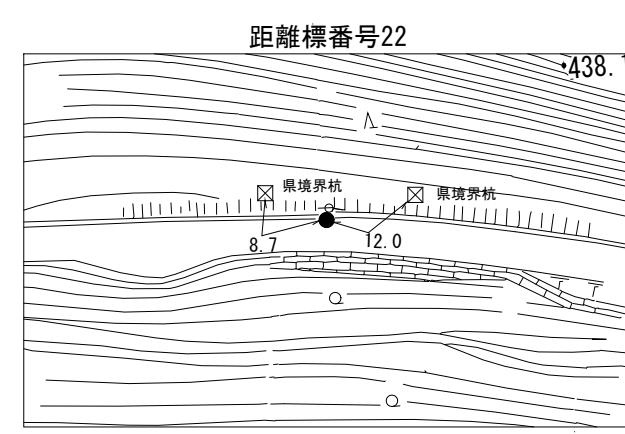
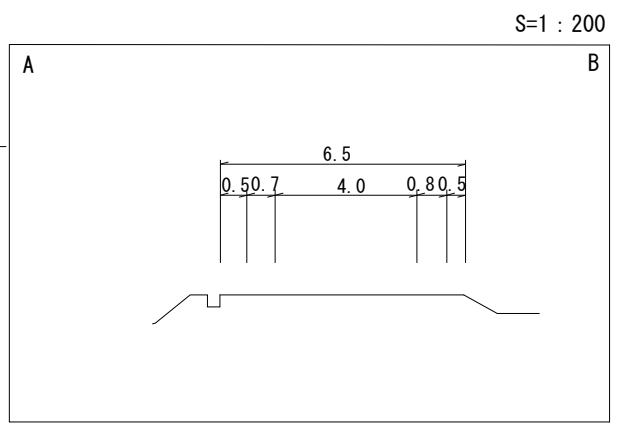
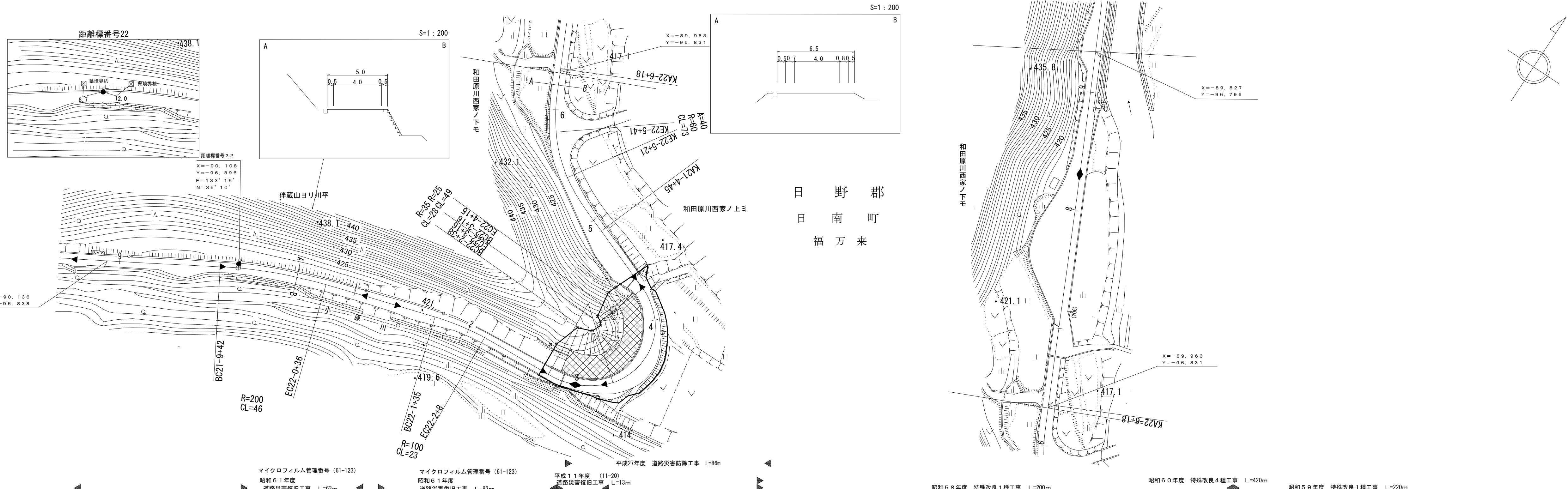
調整年月 平成31年3月 図面縮尺 1:1000 路線コード 22-107 道路種別 一般県道 路線名 横田伯南線 区間 20-7 ~ 21-9 図面番号 35-20



道 路 台 帳 付 図

鳥 取 県

調整年月	平成 28 年 3 月	図面縮尺	1:1,000	路線コード	22-107	道路種別	一般県道	路線名	横 田 伯 南 線	区 間	21-9~24-9	図面番号	35-21
------	-------------	------	---------	-------	--------	------	------	-----	-----------	-----	-----------	------	-------



日 野 郡
日 南 町
福 万 来

マイクロフィルム管理番号 (61-123) 昭和61年度 道路災害復旧工事 L=63m
 マイクロフィルム管理番号 (61-123) 昭和61年度 道路災害復旧工事 L=82m
 平成11年度 (11-20) 道路災害復旧工事 L=13m
 平成27年度 道路災害防除工事 L=86m
 昭和58年度 特殊改良1種工事 L=200m
 昭和60年度 特殊改良4種工事 L=420m
 昭和59年度 特殊改良1種工事 L=220m

アサヒコンサルタン卜株式会社

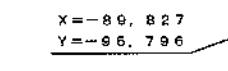
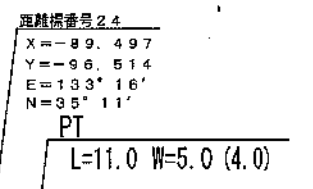
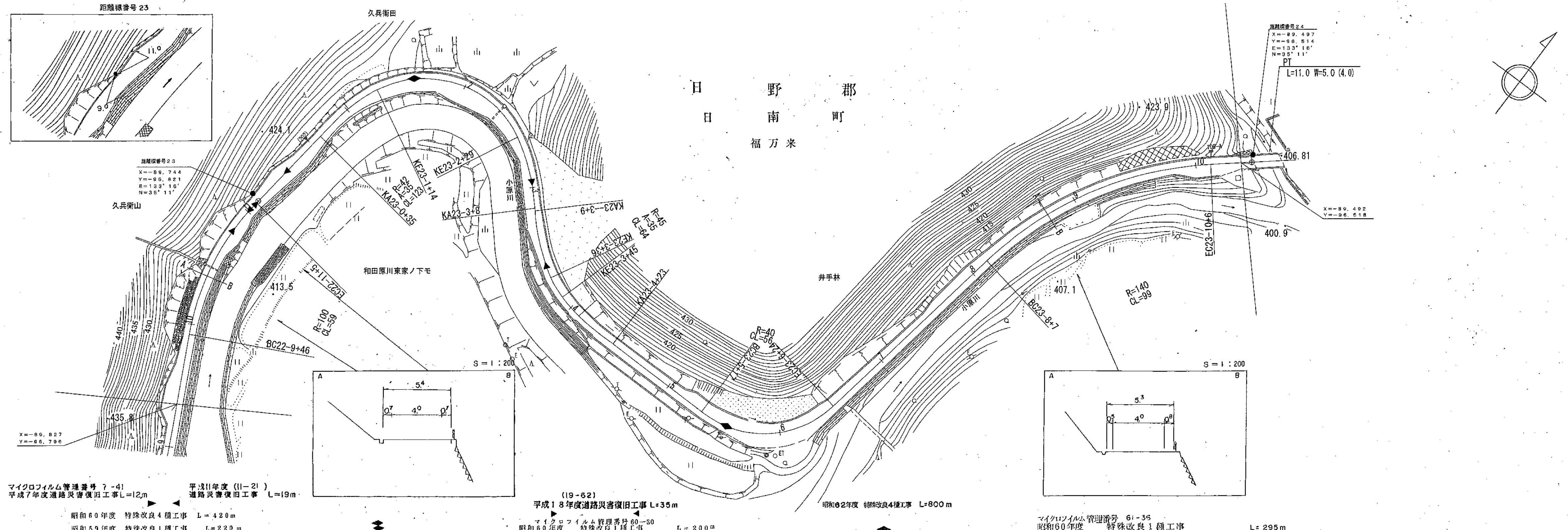
車道幅員	W=4.0					
路面種類						
縦断勾配						
距離程	<table border="1" style="width: 100%; border-collapse: collapse;"> <tr> <td style="width: 15%;">21-9 +42</td> <td style="width: 15%;">22-1 +42</td> <td style="width: 15%;">22-3 +22</td> <td style="width: 15%;">22-4 +15</td> <td style="width: 15%;">22-7 +5</td> </tr> </table>	21-9 +42	22-1 +42	22-3 +22	22-4 +15	22-7 +5
21-9 +42	22-1 +42	22-3 +22	22-4 +15	22-7 +5		

「この地図は、建設省国土地理院長の承認を得て、同院所管の測量標及び測量成果を使用して編製したものである。(承認番号) 昭53 中公第 77 号」

道 路 台 帳 平 面 図

鳥 取 県

調製年月	平成 20 年 3 月	図面縮尺	1:1,000	路線コード	22-107	道路種別	一般県道	路線名	横田 伯 南 線	区間	22-9 ~ 23-10	図面番号	35-22
------	-------------	------	---------	-------	--------	------	------	-----	----------	----	--------------	------	-------



マイクロフィルム管理番号 7-41
平成7年度道路災害復旧工事 L=12m

平成11年度(11-21)
道路災害復旧工事 L=19m

昭和60年度 特殊改良4種工事 L=420m
昭和59年度 特殊改良1種工事 L=220m

(19-62)
平成18年度道路災害復旧工事 L=35m

マイクロフィルム管理番号 60-50
昭和60年度 特殊改良1種工事 L=200m

昭和62年度 特殊改良4種工事 L=800m

マイクロフィルム管理番号 61-35
昭和60年度 特殊改良1種工事 L=295m

車道幅員	W=4.0
路面種類	B
縦断勾配	
距離程	

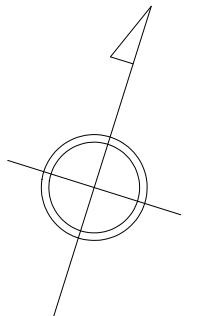
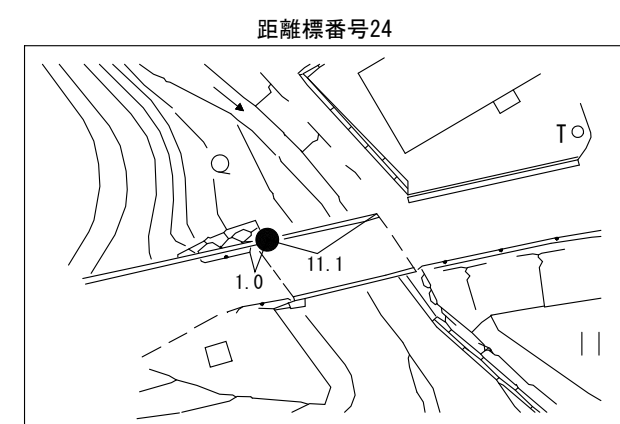
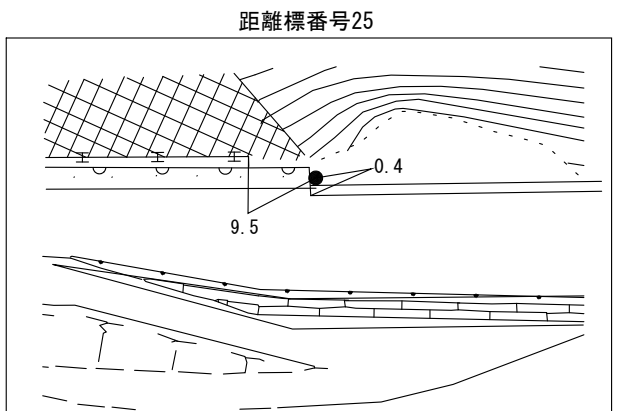
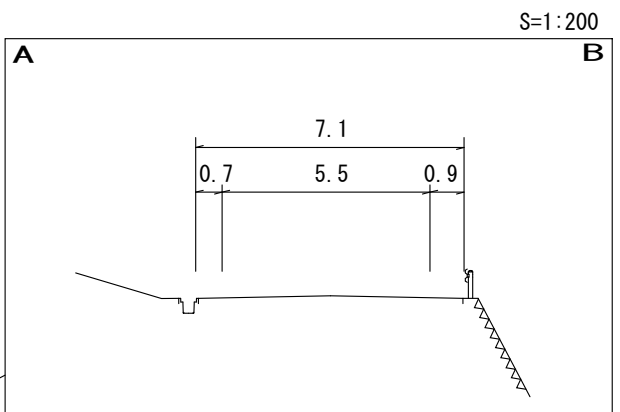
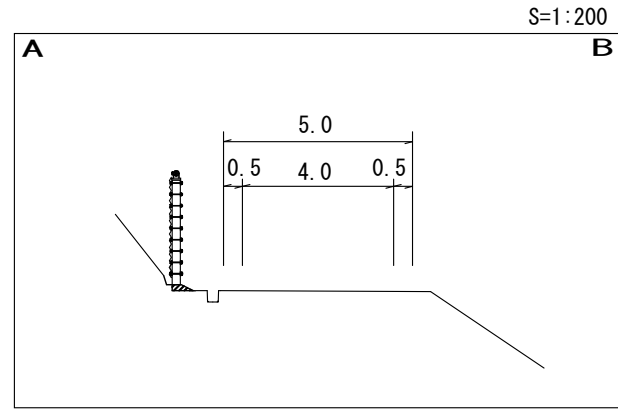
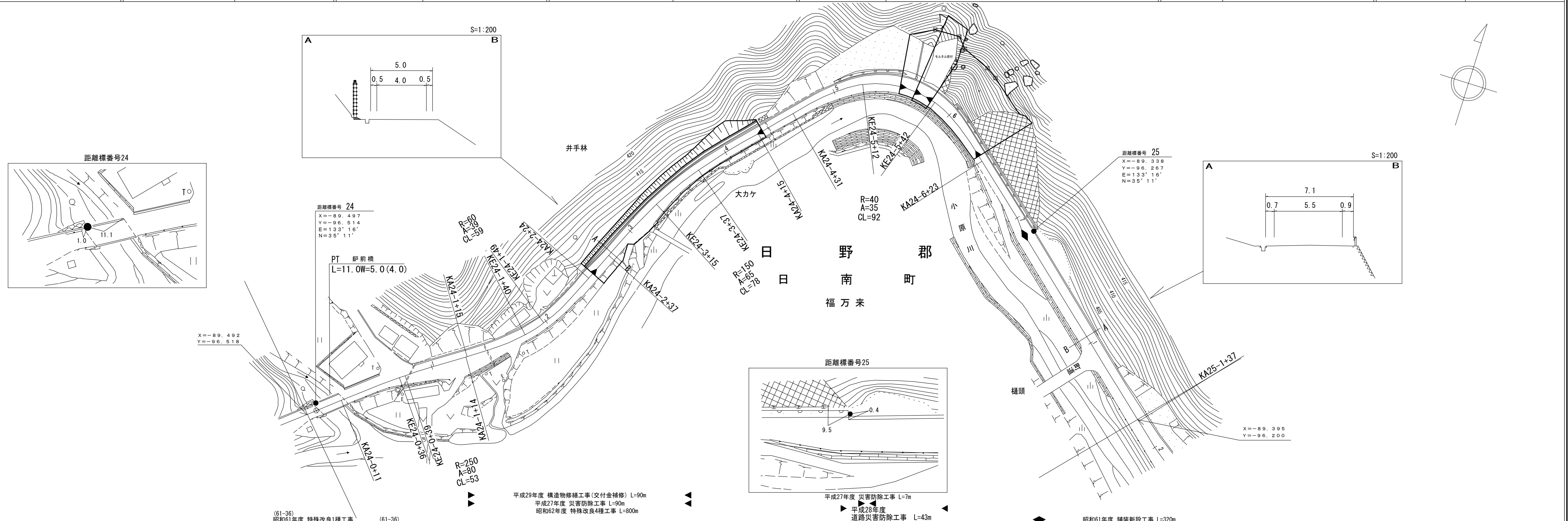
(有)江府技研コンサルタント

「この図面は、建設省国土院院長の承認を得て、同院所管の測量機及び測量成果を
使用して図製したものである。」 (承認番号) 昭64 中公第 32 号

道 路 台 帳 付 図

鳥 取 県

調整年月	平成 30 年 3 月	図面縮尺	1:1,000	路線コード	22-107	道路種別	一般県道	路線名	横 田 伯 南 線	区間	23-10~25-2	図面番号	35-23
------	-------------	------	---------	-------	--------	------	------	-----	-----------	----	------------	------	-------



株式会社有限
 北陽測量設計事務所
 鳥取県鳥取市
 新事務所
 〒850-0001
 鳥取市東山1-1-1

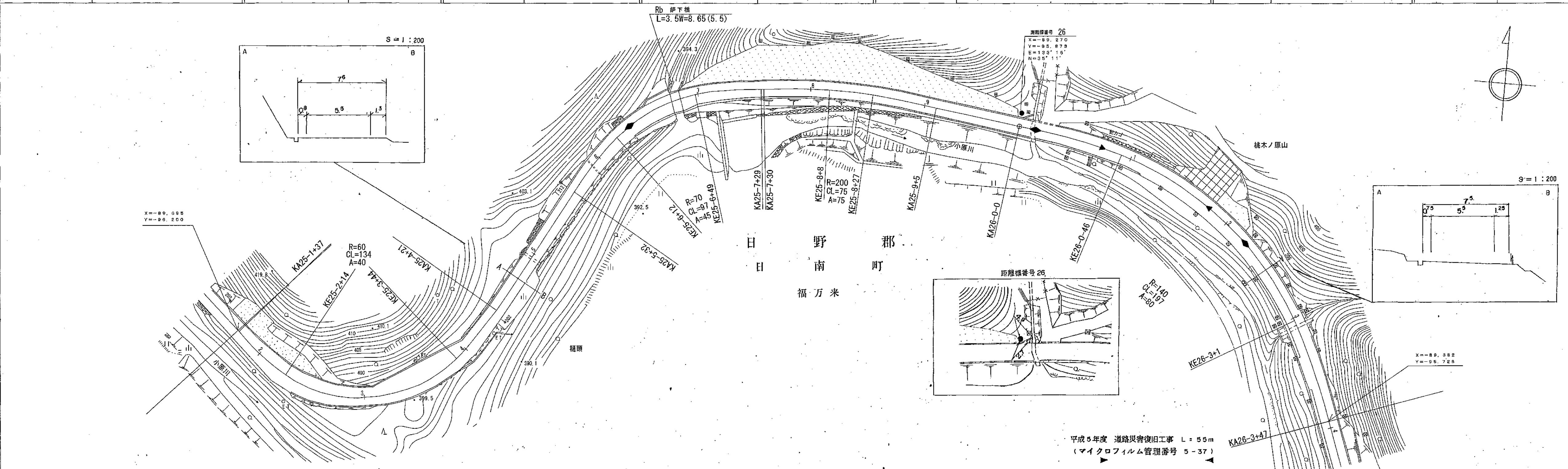
車道幅員	W=4.0		W=5.5	
路面種類	24-0 +1	C	24-0 +12	
縦断勾配	1.3%		0.6%	
距離程	24-1 +27	405.6	24-3 +27	402.4
			24-6 +27	402.1
			25-0 +29	400.8
				400.8

(61-36) 昭和60年度 特殊改良1種工事 L=295m
 (61-36) 昭和61年度 特殊改良1種工事 L=25m
 (61-36) 昭和60年度 特殊改良1種工事 L=45m
 (61-36) 昭和61年度 特殊改良1種工事 L=235m
 平成29年度 構造物修繕工事(交付金補修) L=90m
 平成27年度 災害防除工事 L=90m
 昭和62年度 特殊改良4種工事 L=800m
 平成27年度 災害防除工事 L=7m
 平成28年度 道路災害防除工事 L=43m
 昭和61年度 舗装新設工事 L=320m
 (61-37) 昭和60年度 緊急地方道路整備工事 L=320m

道路台帳平面図

鳥取県

調製年月 平成6年3月 図面縮尺 1:1,000 路線コード 22-107 道路種別 一般県道 路線名 横田伯南線 区間 25-2~26-4 図面番号 35-24



マイクロフィルム管理番号 61-37 昭和61年度 緊急地方道路整備工事 L=320m
 マイクロフィルム管理番号 (4-35) 平成4年度 緊急地方道路整備工事(改良) L=180m
 マイクロフィルム管理番号 (3-45) 平成3年度 緊急地方道路整備工事(改良) L=105m
 マイクロフィルム管理番号 (2-61) 平成2年度 緊急地方道路整備工事(改良) L=225m

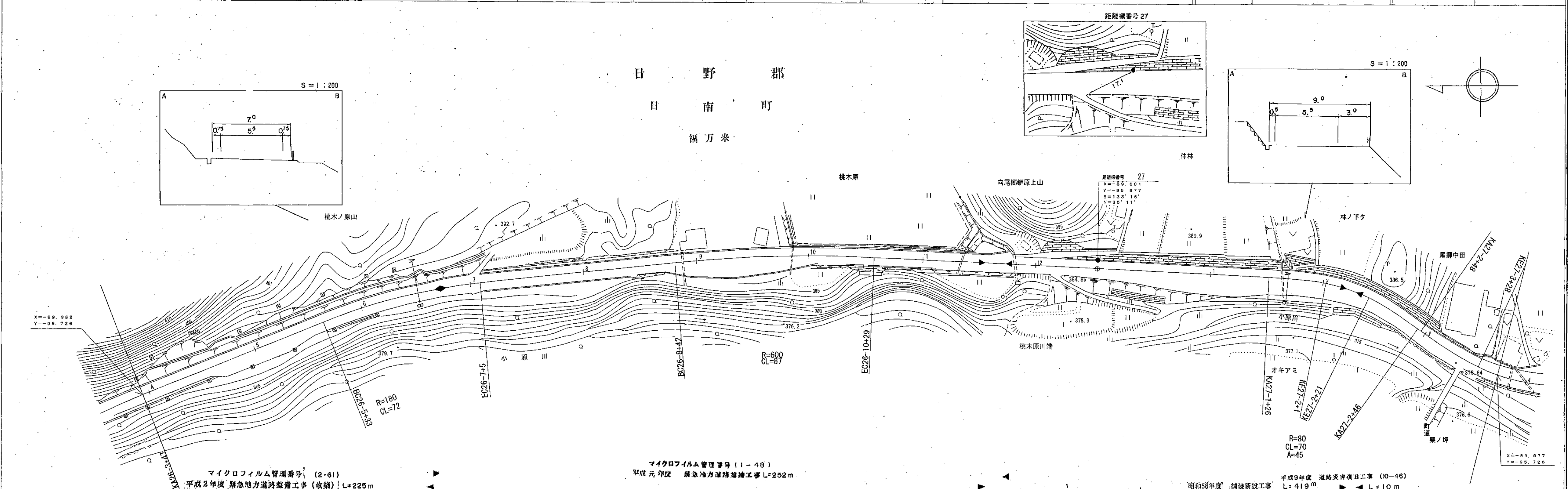
1	車道幅員	W=5.5	
2	路面種類	A	
3	縦断勾配	0.8%, 3.9%, 0.4%, 1.4%, 0.8%, 1.2%	
4	距離程	25-2+19, 25-4+9, 25-6+19, 25-6+39, 25-6+43, 26-0+7, 26-3+7, 26-3+9	

この図面は、建設省国土地理院長の承認を得て、同院所管の測量標及び測量成果を使用して図製したものである。(承認番号) 昭54 中公測 32 号

道 路 台 帳 平 面 図

鳥 取 県

調製年月	平成 11 年 3 月	図面縮尺	1:1,000	路線コード	22-107	道路種別	一般県道	路線名	横田伯南線	区間	26-4 ~ 29-4	図面番号	35-25
------	-------------	------	---------	-------	--------	------	------	-----	-------	----	-------------	------	-------



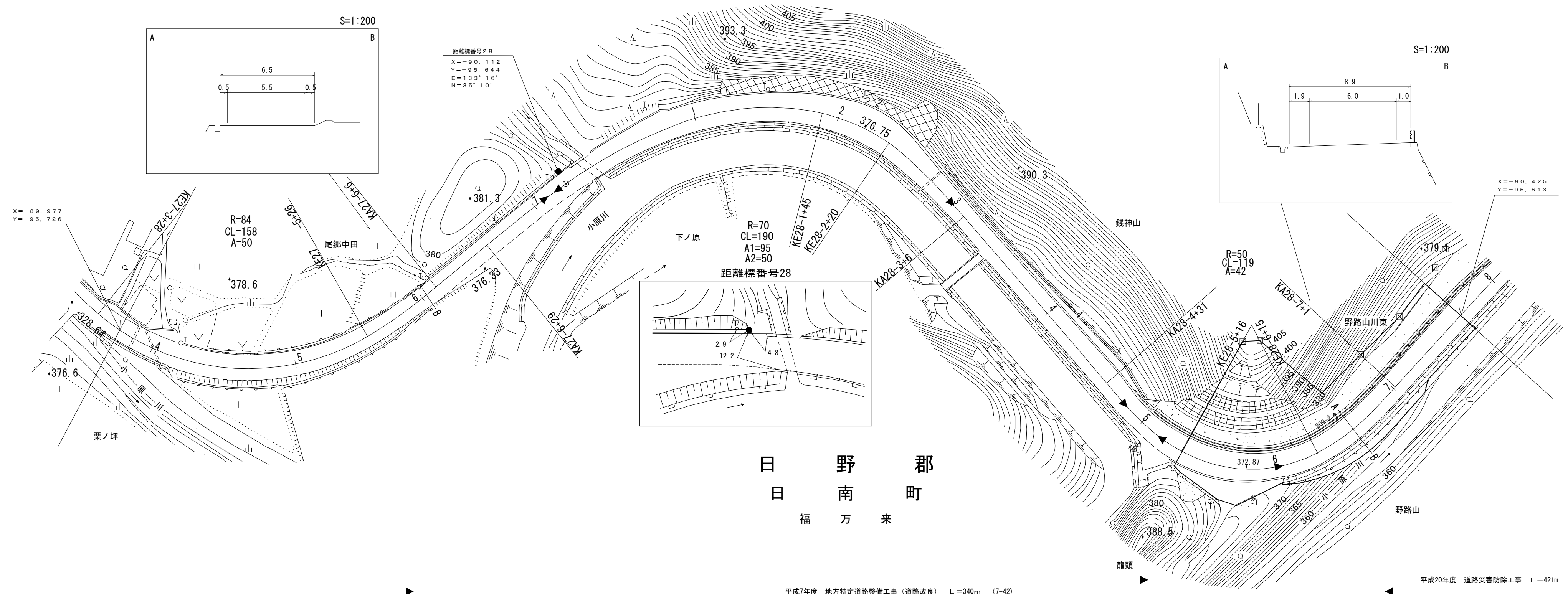
車道幅員													
路面種類													
縦断勾配													
距離程													

この図は、建設省国土院の承認を得て、関係所管の測量簿及び測量成果を
使用して製図したものである。(承認番号) 昭54 中公第 32 号

道 路 台 帳 平 面 図

鳥 取 県

調整年月	平成 22 年 3 月	図面縮尺	1:1,000	路線コード	22-107	道路種別	一般県道	路線名	横田伯南線	区間	27-4~28-8	図面番号	35-26
------	-------------	------	---------	-------	--------	------	------	-----	-------	----	-----------	------	-------



車道幅員	W=5.5					W=6.0							
路面種類	B					A							
縦断勾配	1.2%	2.0%	1.0%	6.0%									
距離程	27+6 +8	27+7 +3	27+8 +3	28+0 +10	28+5 +0	28+6 +0	28+7 +0	28+8 +0					

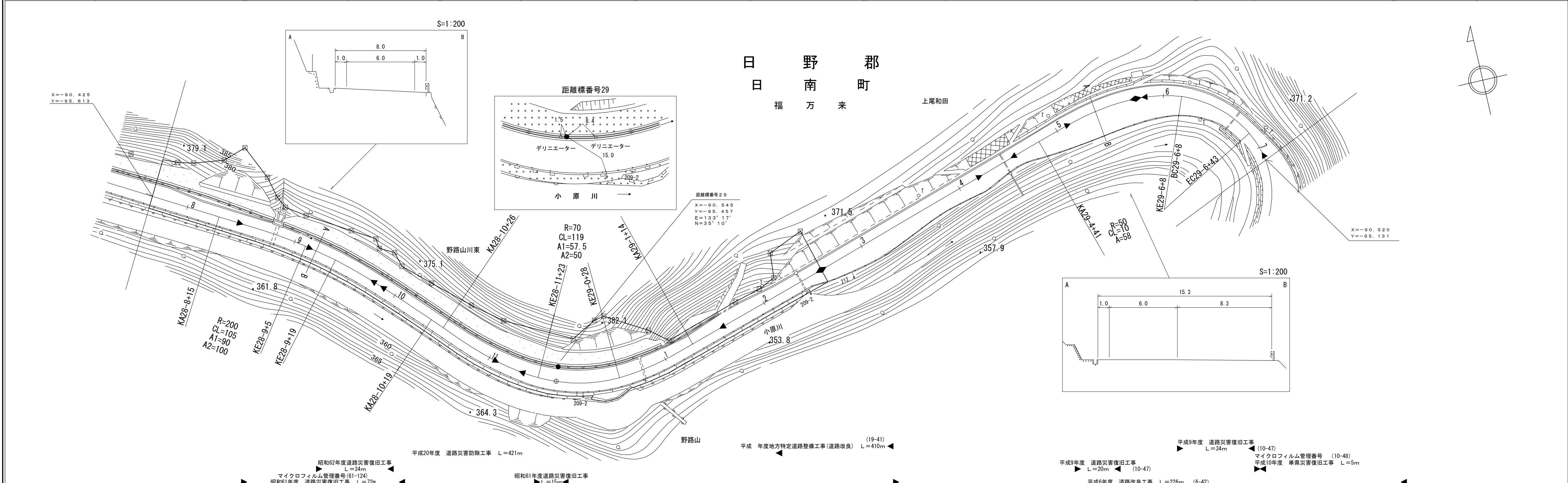
株式会社ワイパス
 (株)ヨナゴ技研コンサルタント
 (有)江府技研コンサルタント

昭和58年度 舗装新設工事 L=419m
 平成7年度 地方特定道路整備工事(道路改良) L=340m (7-42)
 平成60年度 緊急地方道路整備工事 L=112m
 平成20年度 道路災害防除工事 L=421m
 平成 年度 地方特定道路整備工事(道路改良) L=410m

道 路 台 帳 平 面 図

鳥 取 県

調整年月 平成 23 年 3 月 図面縮尺 1:1,000 路線コード 22-107 道路種別 一般県道 路線名 横田伯南線 区間 28-8~29-7 図面番号 35-27



車道幅員		W=6.0
路面種類		A
縦断勾配		6.0% 0.6% 5.1%
距離程		<div style="display: flex; justify-content: space-around; align-items: center;"> <div style="text-align: center;"> <p>28-8 +</p> <p>361.5</p> </div> <div style="text-align: center;"> <p>29-4 +</p> <p>359.1</p> </div> </div>

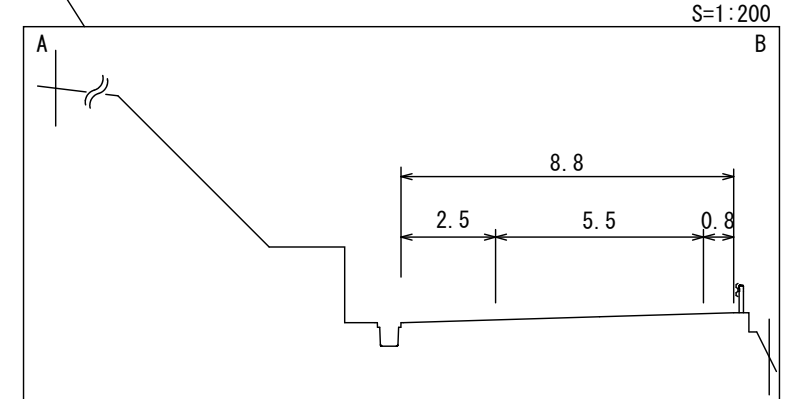
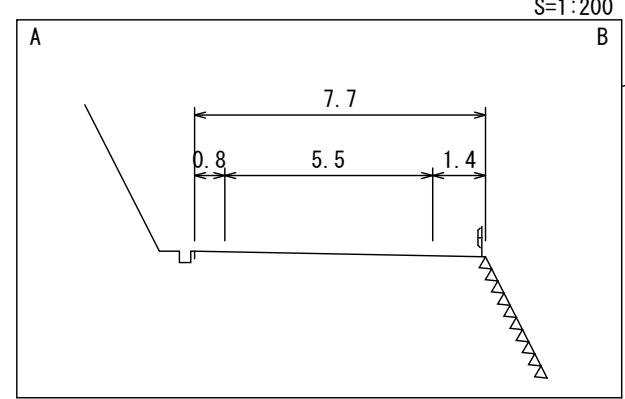
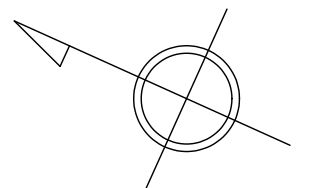
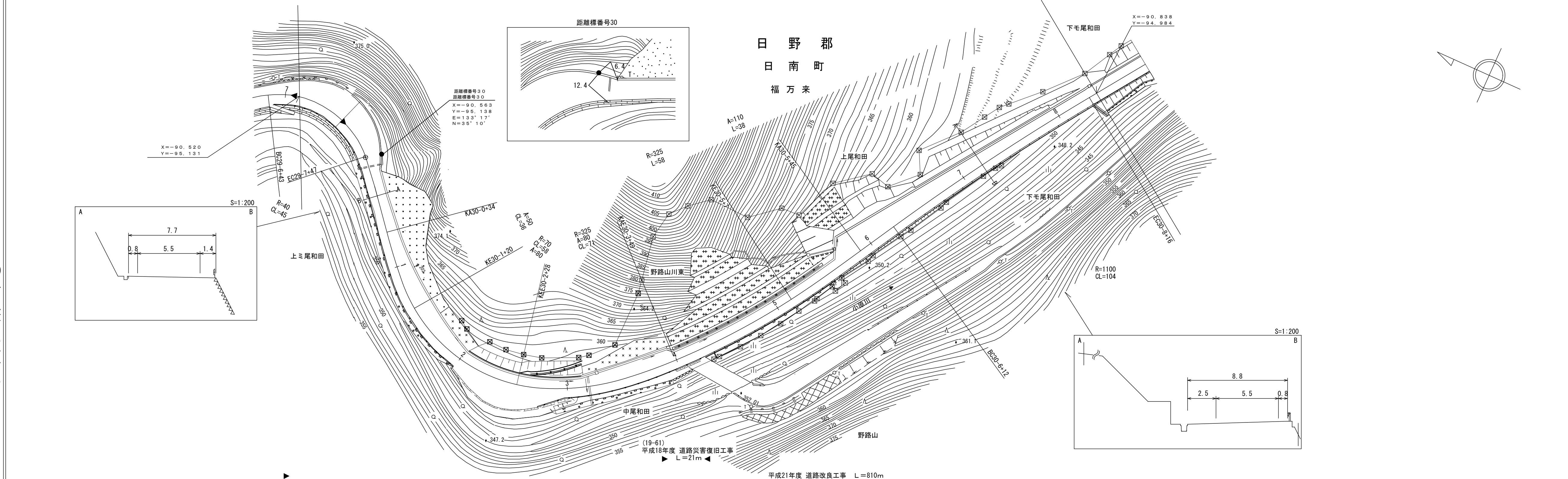
(有)イヅミ設計コンサルタント
 株式会社ワールパス

昭和62年度道路災害復旧工事 L=34m
 マイクロフィルム管理番号(61-124)
 昭和61年度道路災害復旧工事 L=72m
 平成20年度道路災害防除工事 L=421m
 昭和61年度道路災害復旧工事 L=15m
 平成年度地方特定道路整備工事(道路改良) (19-41) L=410m
 平成9年度道路災害復旧工事 L=34m
 マイクロフィルム管理番号 (10-47)
 平成10年度 単県災害復旧工事 L=5m
 平成9年度 道路災害復旧工事 L=20m (10-47)
 平成6年度 道路改良工事 L=226m (6-42)

道 路 台 帳 平 面 図

鳥 取 県

調 製 年 月	平成22年10月	図 面 縮 尺	1 : 1000	路 線 コ ー ド	22-107	道 路 種 別	一般県道	路 線 名	横田伯南線	区 間	29-7~30-8	図 面 番 号	35-28
---------	----------	---------	----------	-----------	--------	---------	------	-------	-------	-----	-----------	---------	-------



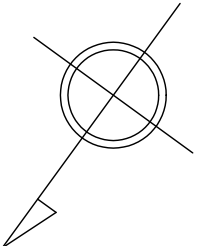
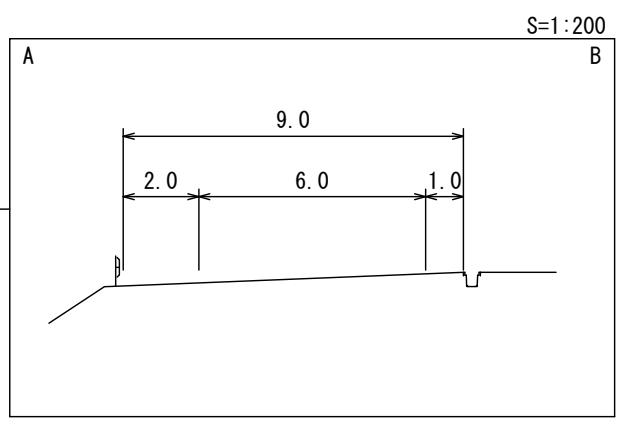
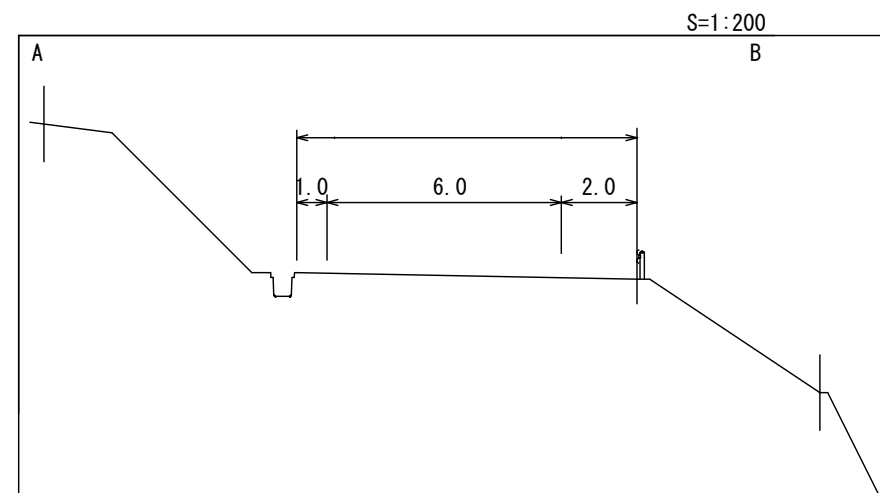
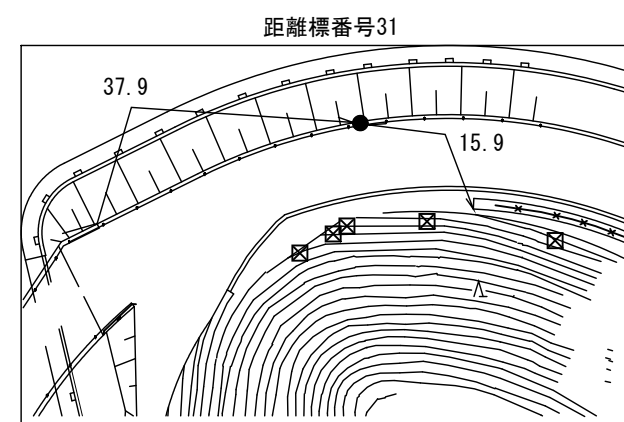
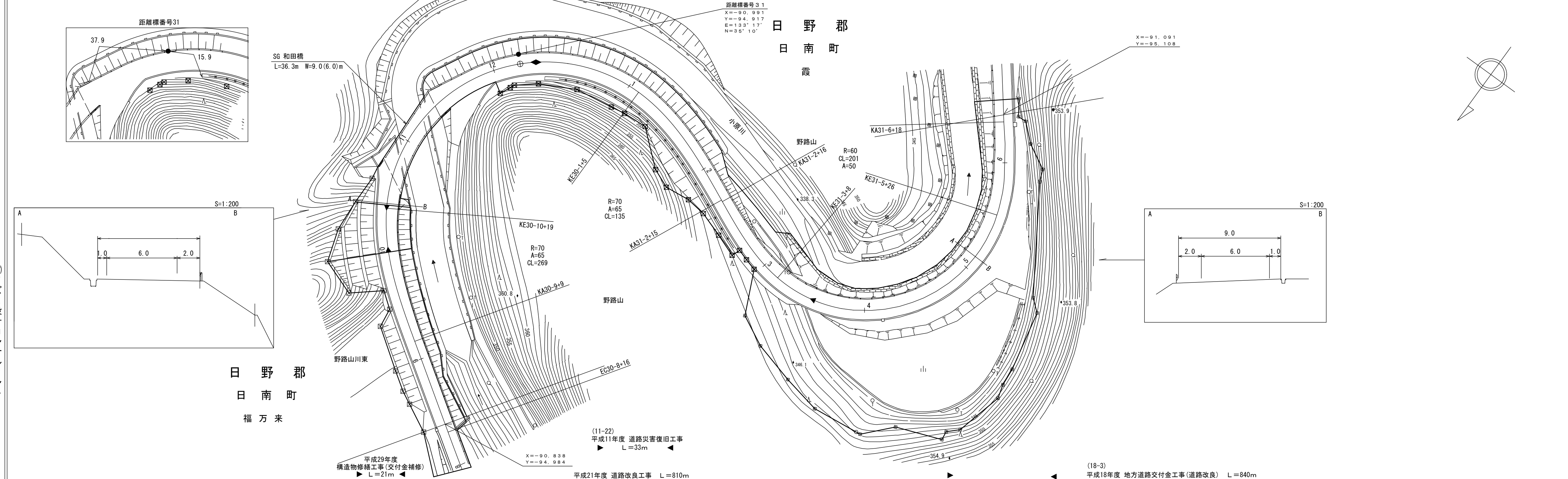
車道幅員													
路面種類													
縦断勾配		5.1%	0.6%	0.5%	0.7%	0.7%							
距離程	29-7 +21	353.7	30-3 +13	352.6	30-5 +28	352.0	30-7 +28	351.3					

(有)イヅミ設計コンサルタント
(有)江府技研コンサルタント
(有)小坂測量事務所

道 路 台 帳 付 図

鳥 取 県

調 製 年 月	平成30年10月	図 面 縮 尺	1 : 1000	路 線 コ ー ド	22-107	道 路 種 別	一般県道	路 線 名	横田伯南線	区 間	30-8~31-6	図 面 番 号	35-29
---------	----------	---------	----------	-----------	--------	---------	------	-------	-------	-----	-----------	---------	-------



車道幅員							W=6.0		
路面種類							A		
縦断勾配							0.6%		2.5%
距離程							350.2		343.5

(有)イズミ設計コンサルタント
株式会社 アートスペース

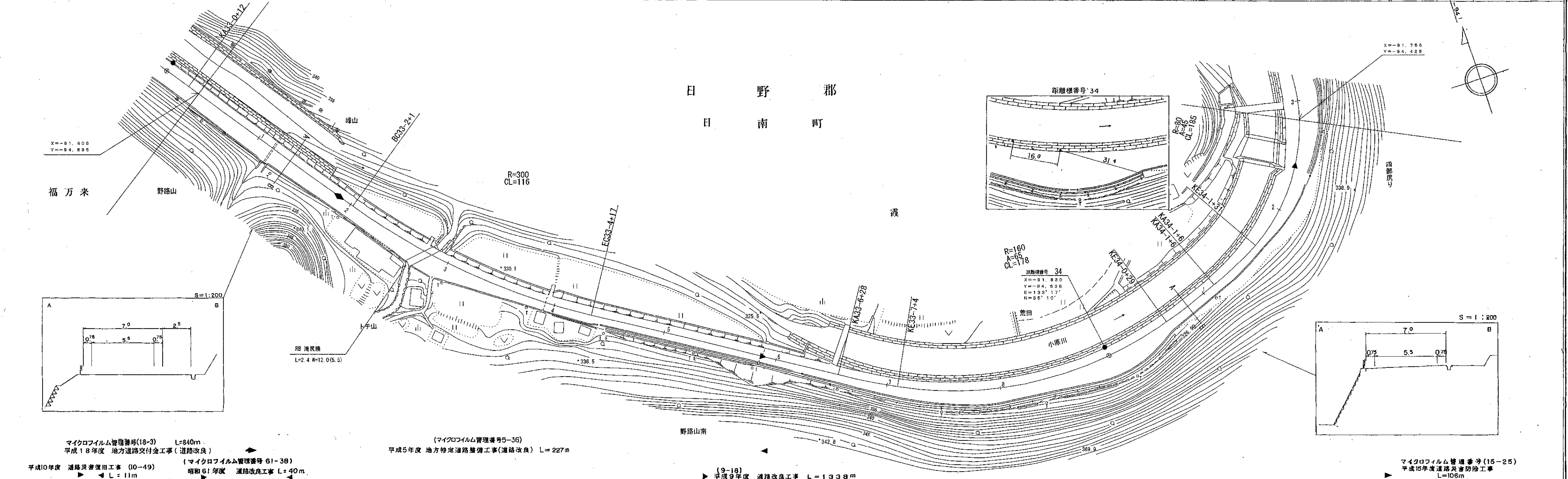
(有)江府技研株式会社
アジア航測株式会社
野口技研有限公司

この地図は、建設省国土地理院長の承認を得て、同院所管の測量標及び測量成果を使用して調製したものである。(承認番号)昭53 中公第77号

道 路 台 帳 平 面 図

鳥 取 県

調製年月	平成 19 年 3 月	図面縮尺	1:1,000	路線コード	22-107	道路種別	一般県道	路線名	横田 伯 南 線	区 間	33-0 ~ 34-3	図面番号	35-31
------	-------------	------	---------	-------	--------	------	------	-----	----------	-----	-------------	------	-------



車道幅員	W=8.0												
路面種類													
縦断勾配		0.8%	3.1%			0.8%					2.7%		
距離程		331.0	44.0			327.0					33.0		

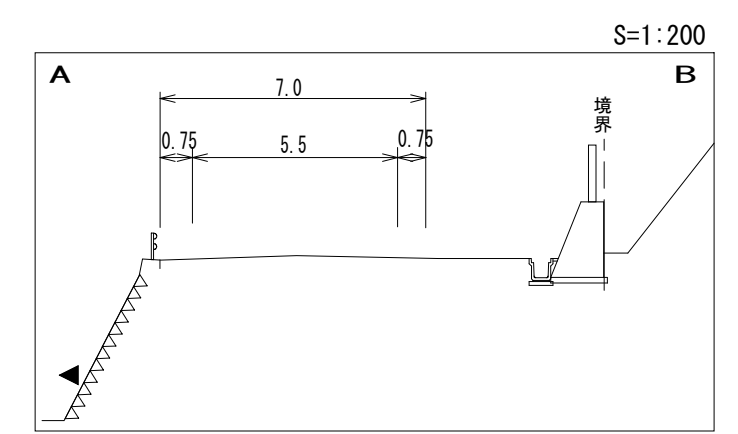
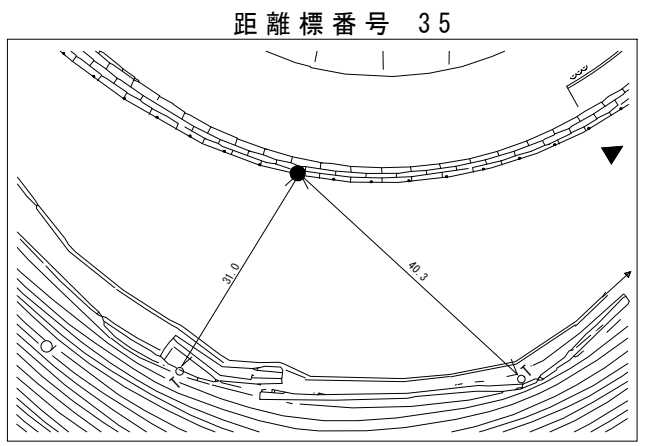
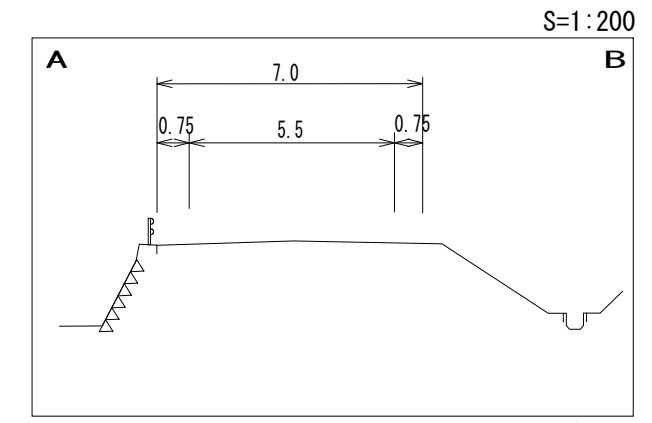
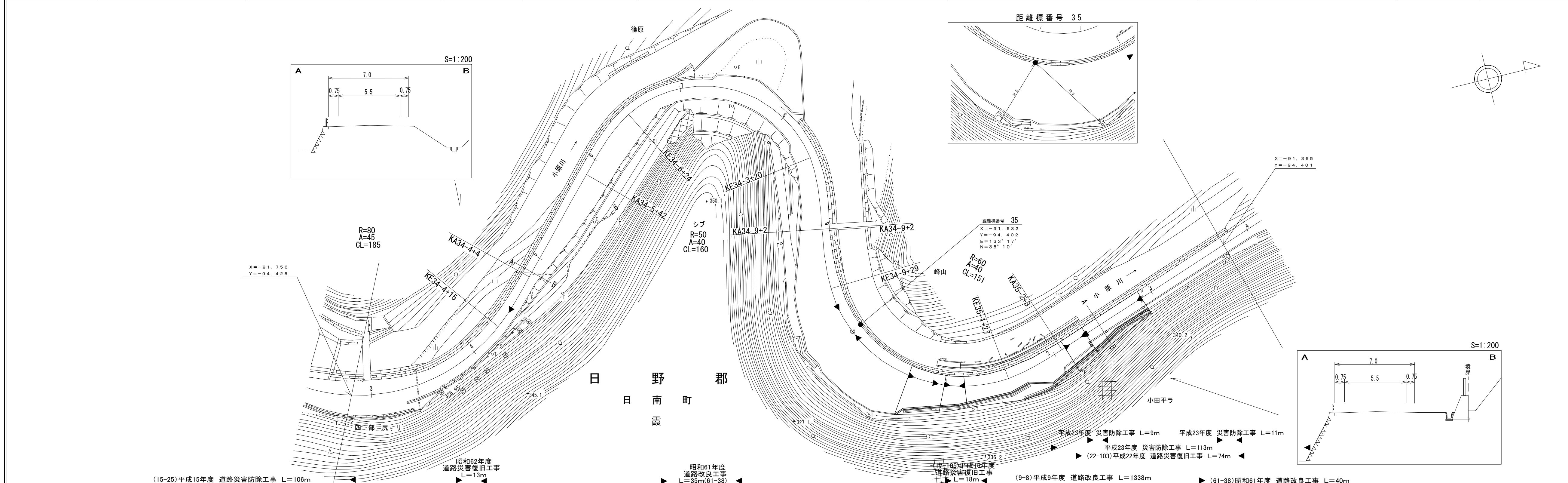
(有) 株式会社 ワーパス
江府技研 コンサルタント
有限会社 久米測量

この地図は、建設省国土院の承認を得て、同院所管の測量標及び測量成果を使用して製図したものである。(承認番号) 昭54 中公第 32 号

道 路 台 帳 平 面 図

鳥 取 県

調整年月	平成24年3月	図面縮尺	1:1000	路線コード	22-107	道路種別	一般県道	路線名	横田伯南線	区間	34-3 ~ 35-3	図面番号	35-32
------	---------	------	--------	-------	--------	------	------	-----	-------	----	-------------	------	-------



車道幅員													
路面種別													
縦断勾配													
距離程													

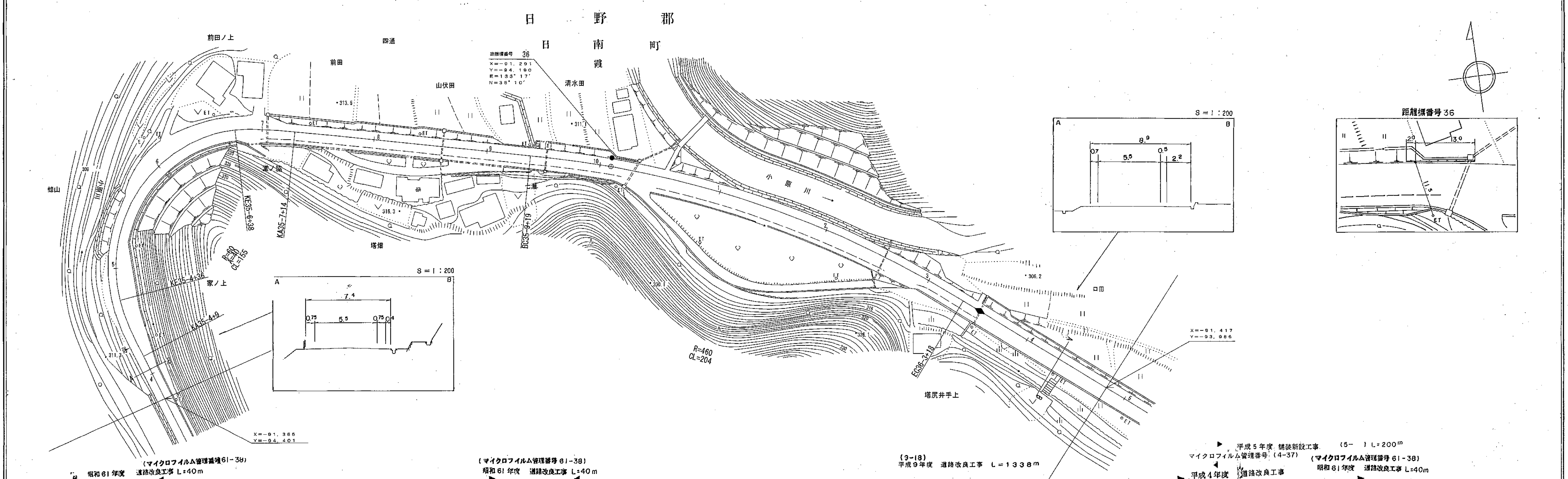
椿コンサルタント株式会社

「この地図は、建設省国土地理院長の承認を得て、同院所管の測量標及び測量成果を使用して調整したものである。 (承認番号) 昭54 中公第 32 号」

道 路 台 帳 平 面 図

鳥 取 県

調製年月	平成 10 年 3 月	図面縮尺	1:1,000	路線コード	22-107	道路種別	一般県道	路線名	横田 伯 南 線	区間	35-3 ~ 36-5	図面番号	35-33
------	-------------	------	---------	-------	--------	------	------	-----	----------	----	-------------	------	-------



車道幅員	W = 5.3
路面種類	A
縦断勾配	
距離程	

▶ 平成5年度 舗装新設工事 (5-1) L=200m
 マイクロフィルム管理番号 (4-37) (マイクロフィルム管理番号 61-38)
 ▶ 平成4年度 道路改良工事 昭和61年度 道路改良工事 L=40m

(マイクロフィルム管理番号 61-38)
 昭和61年度 道路改良工事 L=40m

(マイクロフィルム管理番号 61-38)
 昭和61年度 道路改良工事 L=40m

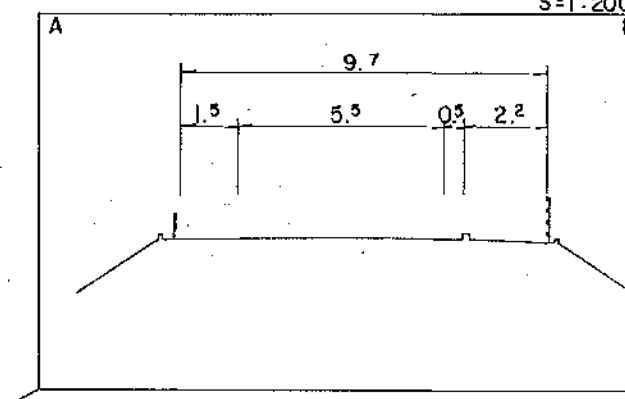
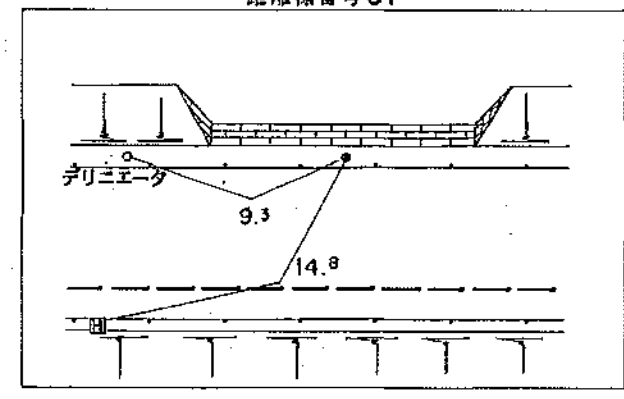
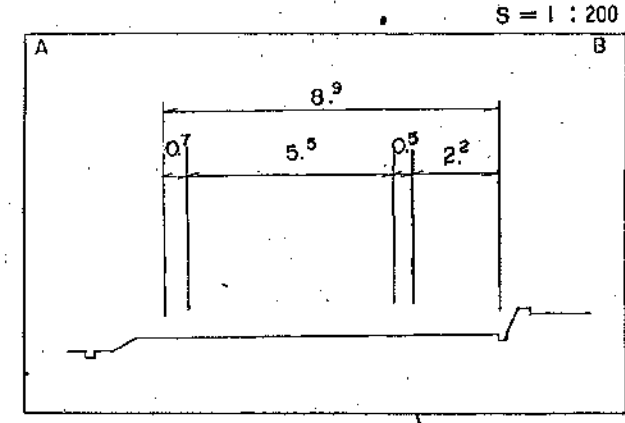
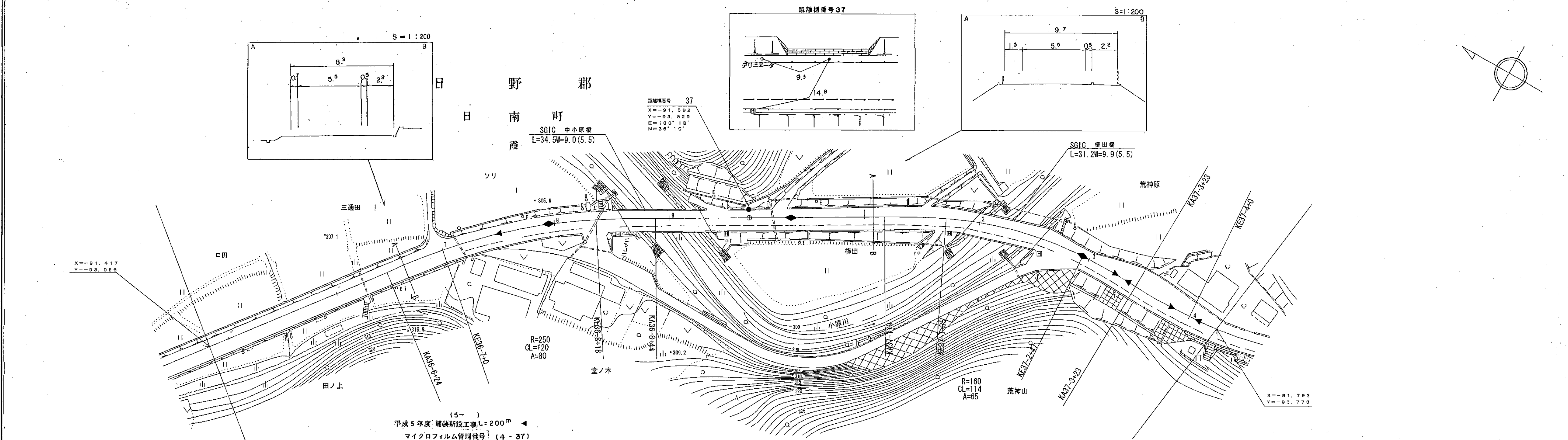
有限会社 久米測量

この図面は、建設省国土地理院長の承認を得て、同院所管の測量標及び測量成果を使用し作成したものである。(承認番号) 昭54 中公測 32 号

道 路 台 帳 平 面 図

鳥 取 県

調製年月	平成 11 年 3 月	図面縮尺	1:1,000	路線コード	22-107	道路種別	一般県道	路線名	横田伯南線	区間	36-5~37-5	図面番号	35-34
------	-------------	------	---------	-------	--------	------	------	-----	-------	----	-----------	------	-------



(5-) 平成5年度 舗装新設工事 L=200m
 マイクロフィルム管理番号 (4-37)
 平成4年度 道路改良工事 L=240m
 (マイクロフィルム管理番号 61-38) 昭和61年度 道路改良工事 L=40m
 (マイクロフィルム管理番号 61-38) 昭和61年度 道路改良工事 L=36m
 (06-43) 平成6年度 橋りょう整備工事 L=106m
 昭和61年度 道路災害復旧工事 L=12m
 (06-43) 平成6年度 橋りょう整備工事 L=128m
 (06-43) 平成5年度 道路改良工事 L=88m
 (06-50) 平成9年度 道路災害復旧工事 L=8m
 (10-50) 平成9年度 道路災害復旧工事 L=15m

車道幅員													
路面種類													
縦断勾配													
距離程													

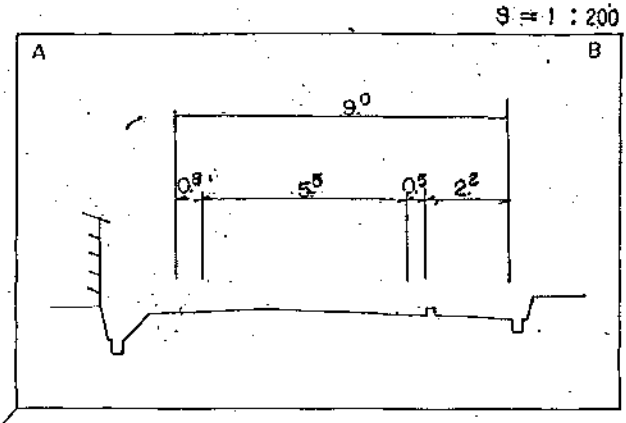
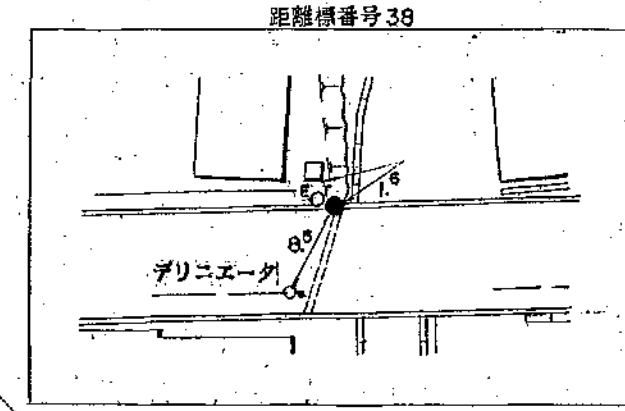
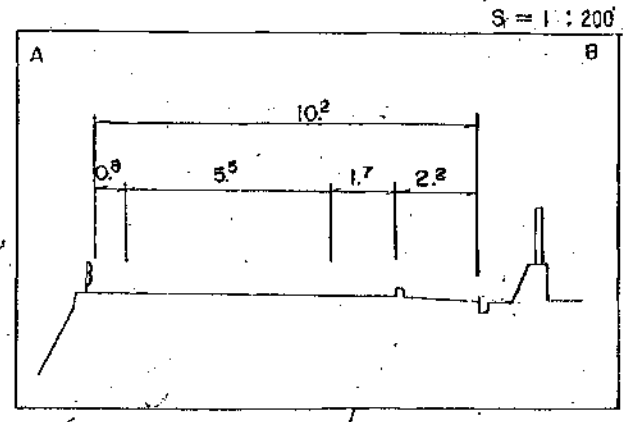
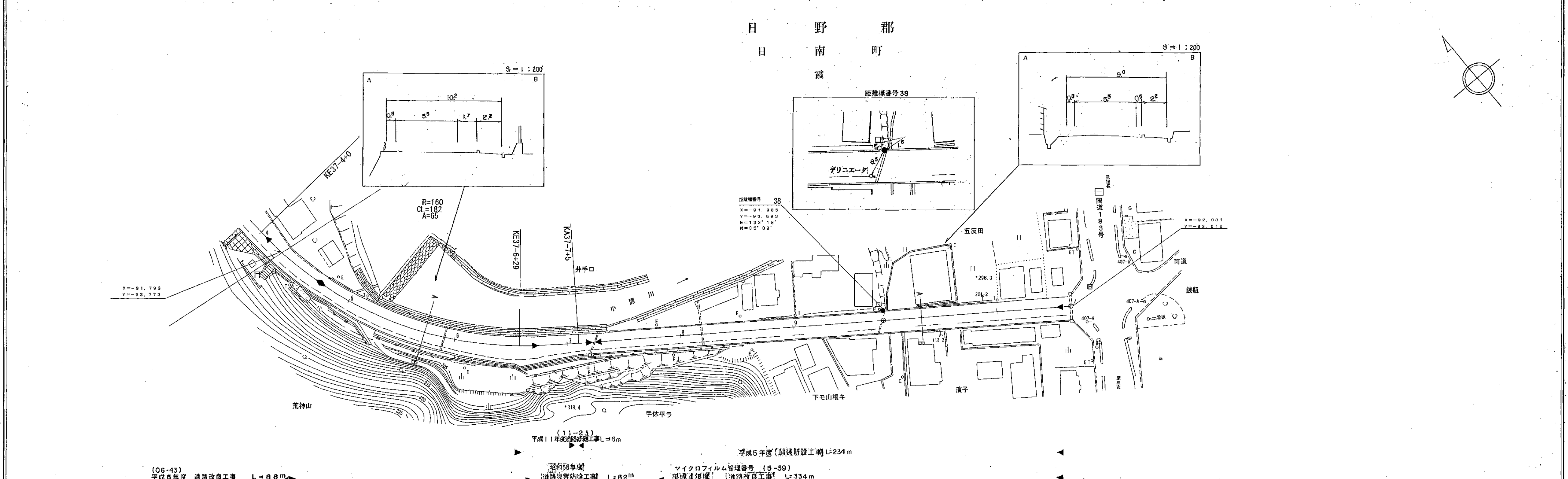
有限会社 久米測量
 小坂測量事務所
 江府技研コンサルタント

この図は、建設省国土地理院長の承認を得て、同院所管の測量標及び測量成果を使用して調製したものである。
 (承認番号) 昭54 中公第 32 号

道 路 台 帳 平 面 図

鳥 取 県

調製年月	平成12年3月	図面縮尺	1:1,000	路線コード	22-107	道路種別	一般県道	路線名	横田伯南線	区間	37-5 ~ 38-1	図面番号	35-35
------	---------	------	---------	-------	--------	------	------	-----	-------	----	-------------	------	-------



距離標番号 38
 X=91.989
 Y=93.683
 E=133°18'
 N=35°09'

(06-43) 平成6年度 道路改良工事 L=88m

昭和58年度 道路災害防除工事 L=62m

マイクロフィルム管理番号 (6-39) 平成4年度 道路改良工事 L=334m

平成5年度 鋼鉄新設工事 L=234m

(11-23) 平成11年度 鋼鉄新設工事 L=6m

車道幅員	W=5.5	
路面種類	A	
縦断勾配	1.0% → 2.6% → 0.9% → 0.0%	
距離程	37-5 +20	37-9 +15

(有) 江府技研コンサルタント
 (有) アイズ設計コンサルタント
 アイニチ技研株式会社

この図面は、建設省国土院院長の承認を得て、同院所管の測量標及び測量成果を使用して調製したものである。(承認番号) 昭54 中公第 32 号