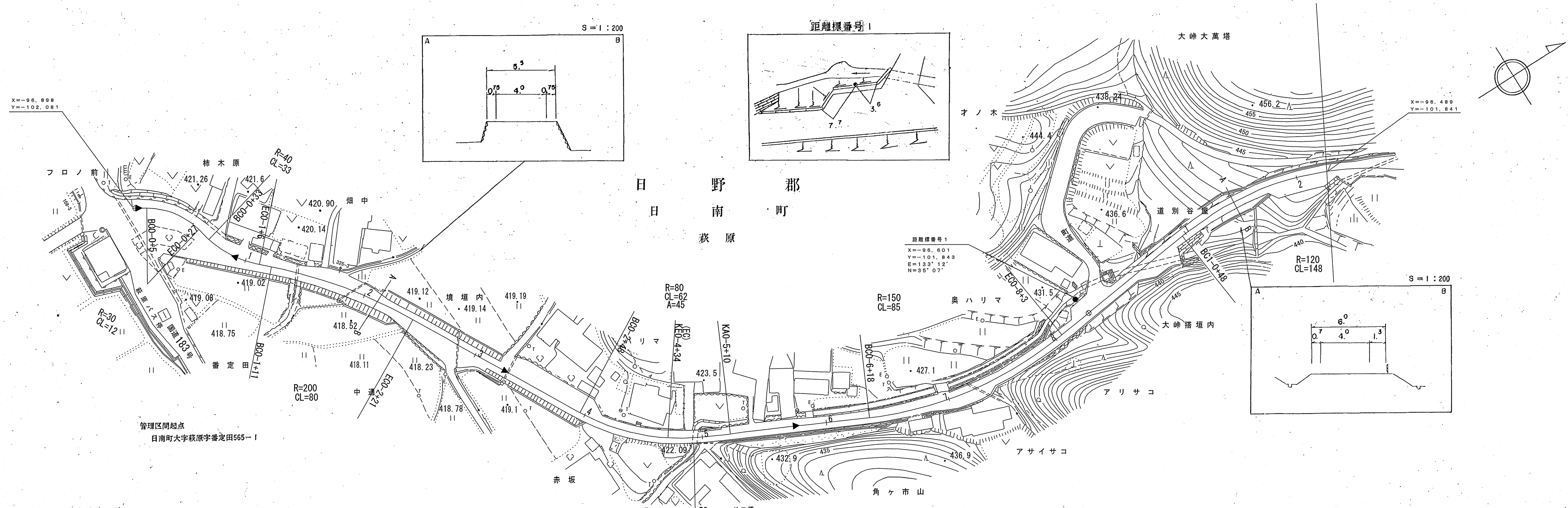


鳥 取 県 道 路 台 帳 平 面 図

鳥 取 県

調製年月 平成 8 年 3 月 図面縮尺 1:1,000 路線コード 22-106 道路種別 一般県道 路線名 多里伯太線 区間 0-0 ~ 1-2 図面番号 30-1



平成7年度交通安全交差点改良工事 L=47m (7-14) 昭和58年度 特殊改良4種工事 L=458m 昭和57年度 特殊改良1種工事 L=340m

車道幅員	0+0	0+0	W=5.5	0+1	0+1	0+1	0+1	0+1	0+1
路面種類	0+0	0+0	A	0+1	0+1	0+1	0+1	0+1	0+1
縦断勾配	0+0	0+0	1.3%	0+1	0+1	0.3%	0+1	0+1	0+1
距離程	0+0	0+0	0+1	0+1	0+1	0+1	0+1	0+1	0+1

(株)北陽測量設計事務所
南江府技研コンサルタンツ
前卜尺測量事務所

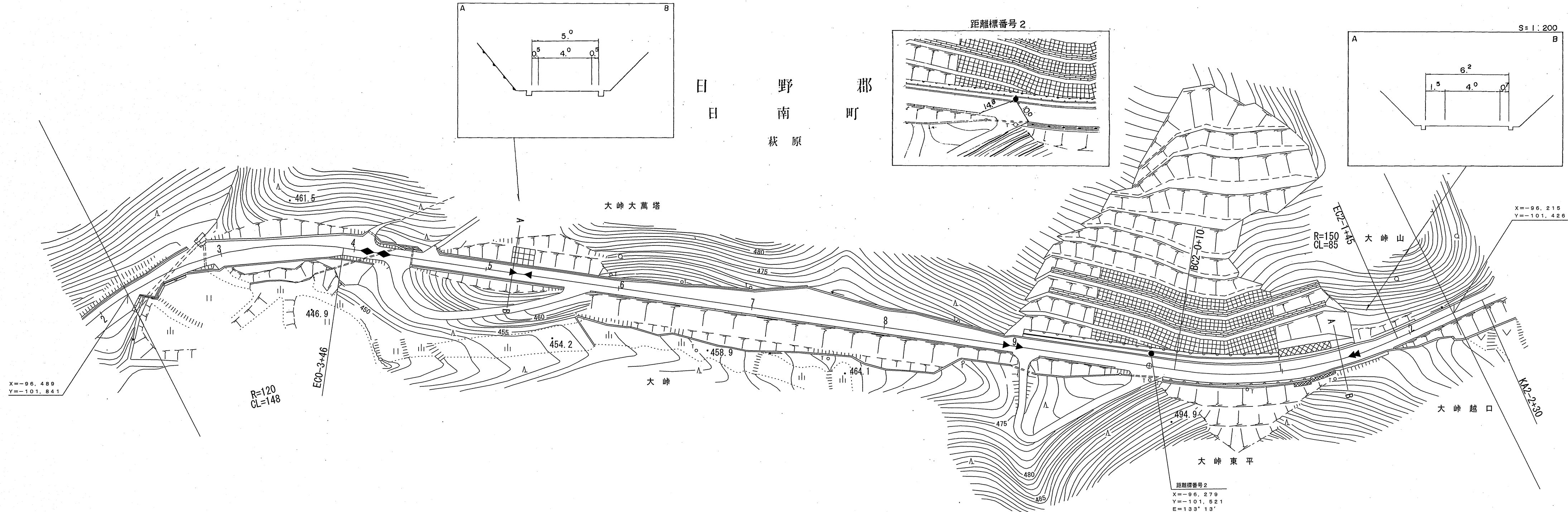
(株)北陽測量設計事務所

この地図は、建設省国土地理院長の承認を得て、同院所管の測量標及び測量成果を使用して調製したものである。(承認番号)昭54 中公第 32 号

道路台帳平面図

鳥取県

調製年月	平成 11 年 3 月	図面縮尺	1 : 1000	路線コード	22 - 106	道路種別	一般県道	路線名	多里伯太線	区間	1-2 ~ 2-2	図面番号	30-2
------	-------------	------	----------	-------	----------	------	------	-----	-------	----	-----------	------	------



昭和58年度 特殊改良4種工事 L=458m
 平成9年度 道路災害復旧工事 L=8m (10-40)
 昭和60年度 特殊改良4種工事 L=705m
 昭和58年度 特殊改良1種工事
 平成3年度 道路災害復旧工事 L=134m
 昭和59年度 特殊改良1種工事 L=128m
 マイクロフィルム管理番号(2-35)

車道幅員	W = 4.0	
路面種別	B	
縦断勾配	9.5% 8.5% 8.0%	
距離程	1-7 +20 469.3 2-1 +20 486.3	

(有) 江府技研コンサルタント

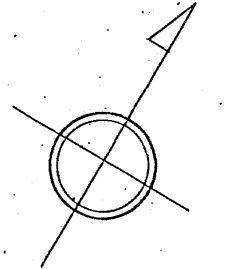
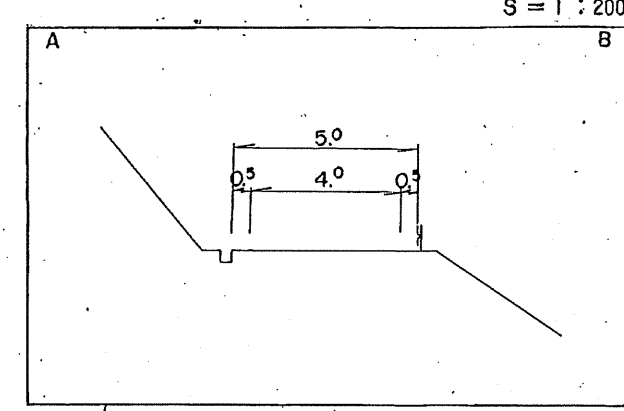
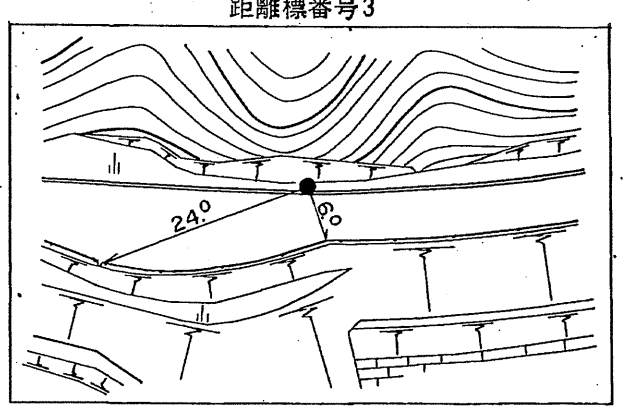
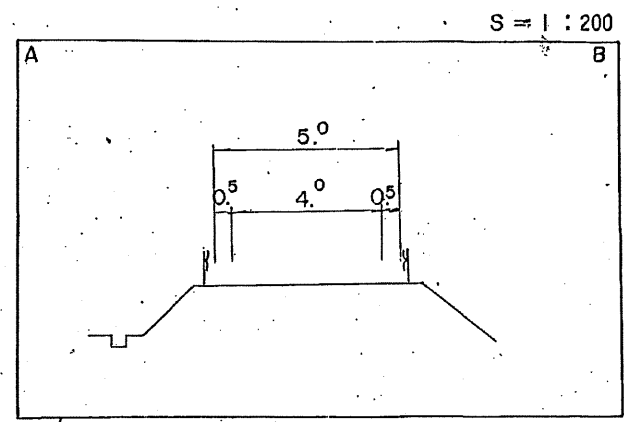
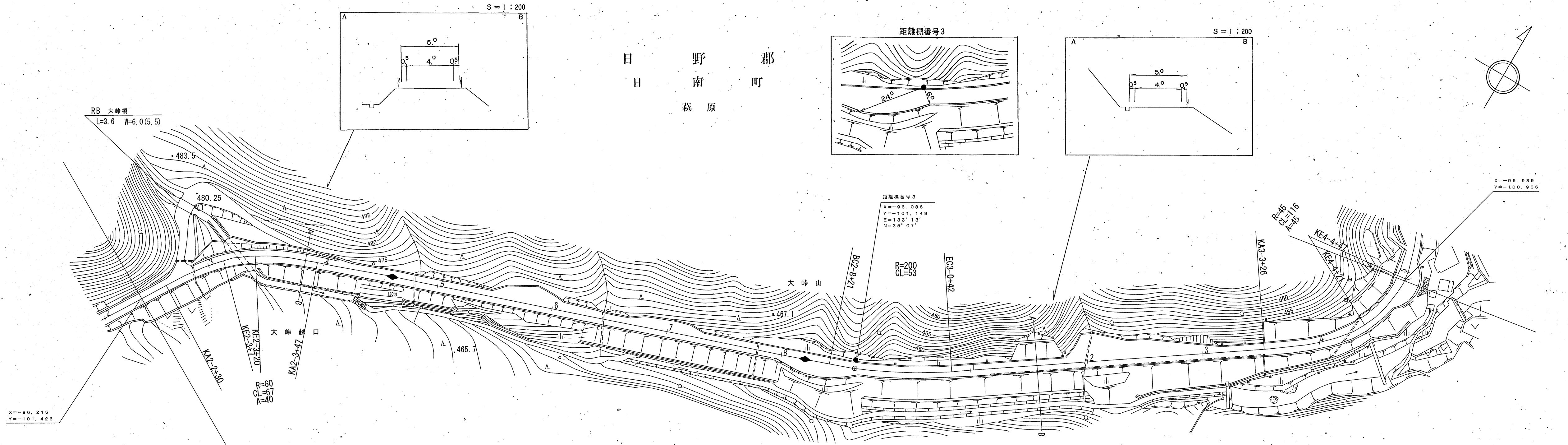
(株)(有) 北陽測量設計事務所

道 路 台 帳 平 面 図

鳥 取 県

調製年月	平成 5 年 3 月	図面縮尺	1:1,000	路線コード	22-106	道路種別	一般県道	路線名	多里伯太線	区間	2-2~3-5	図面番号	30-3
------	------------	------	---------	-------	--------	------	------	-----	-------	----	---------	------	------

日 野 郡
日 南 町
萩 原



昭和58年度 特殊改良1種工事 L=520m 昭和60年度 特殊改良4種工事 L=705m 昭和59年度 特殊改良1種工事 L=180m 昭和56年度 舗装新設工事 L=4965m

マイクロフィルム管理番号(4-30)
平成4年度 緊急地方道路整備工事(改良) L=579m
マイクロフィルム管理番号(2-37) 平成2年度 特殊改良1種工事 L=420m

(有) コウリヨウ

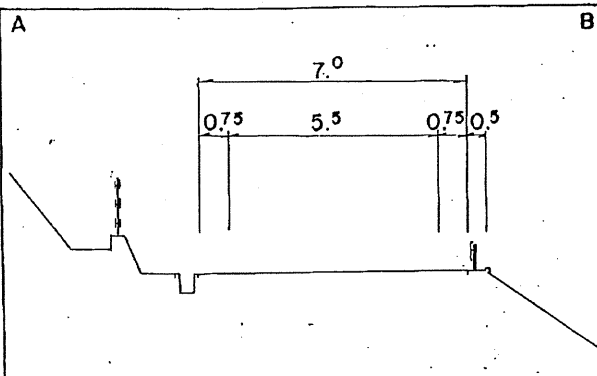
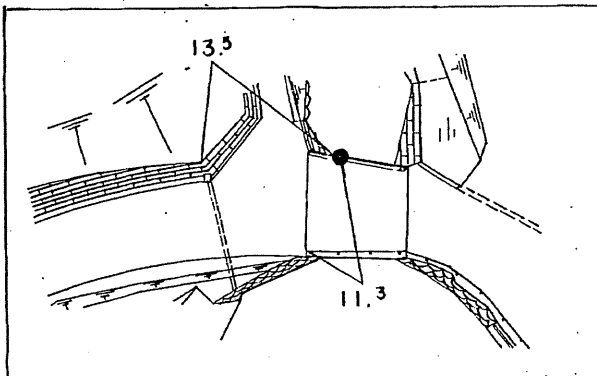
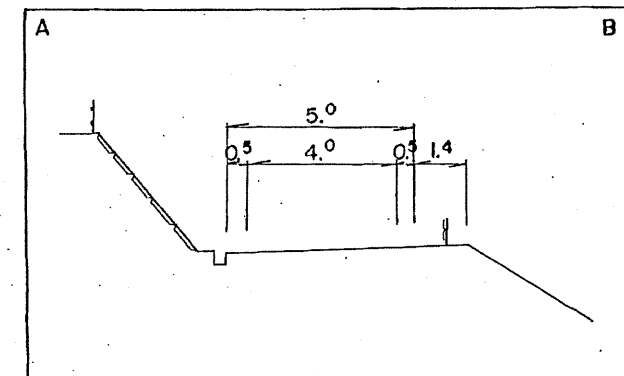
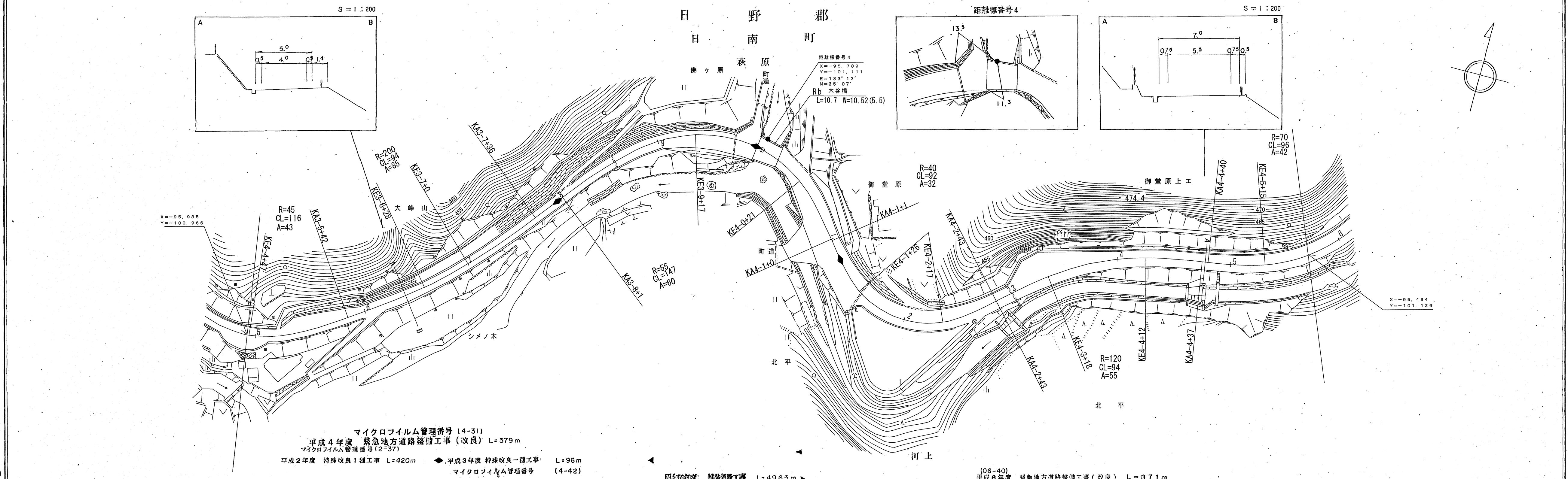
車道幅員													
路面種類													
縦断勾配													
距離程	2-2 +18	2-4 +30											

この図面は、建設省国土地理院長の承認を得て、同院所管の測量標及び測量成果を使用して調製したものである。(承認番号)昭54 中公第 32 号

道 路 台 帳 平 面 図

鳥 取 県

調製年月	平成 7 年 3 月	図面縮尺	1:1,000	路線コード	22-106	道路種別	一般県道	路線名	多里伯太線	区間	3-5 ~ 4-7	図面番号	30-4
------	------------	------	---------	-------	--------	------	------	-----	-------	----	-----------	------	------



マイクロフィルム管理番号 (4-31)
 平成4年度 緊急地方道路整備工事 (改良) L=579m
 マイクロフィルム管理番号 (2-37)
 平成2年度 特殊改良1種工事 L=420m 平成3年度 特殊改良1種工事 L=96m
 マイクロフィルム管理番号 (4-42)
 昭和56年度 補修新設工事 L=4965m
 (06-40)
 平成8年度 緊急地方道路整備工事 (改良) L=371m

車道幅員													
路面種類													
縦断勾配	8.0%	4.0%	0.4%	8.0%									
距離程	3+5	3+4	3+3	3+2	3+1	3+0	2+9	2+8	2+7	2+6	2+5	2+4	2+3

有限会社 コウリヨウ

この図面は、建設省国土院の承認を得て、同院所管の測量標及び測量成果を使用して調製したものである。(承認番号) 昭54 中公測 32 号