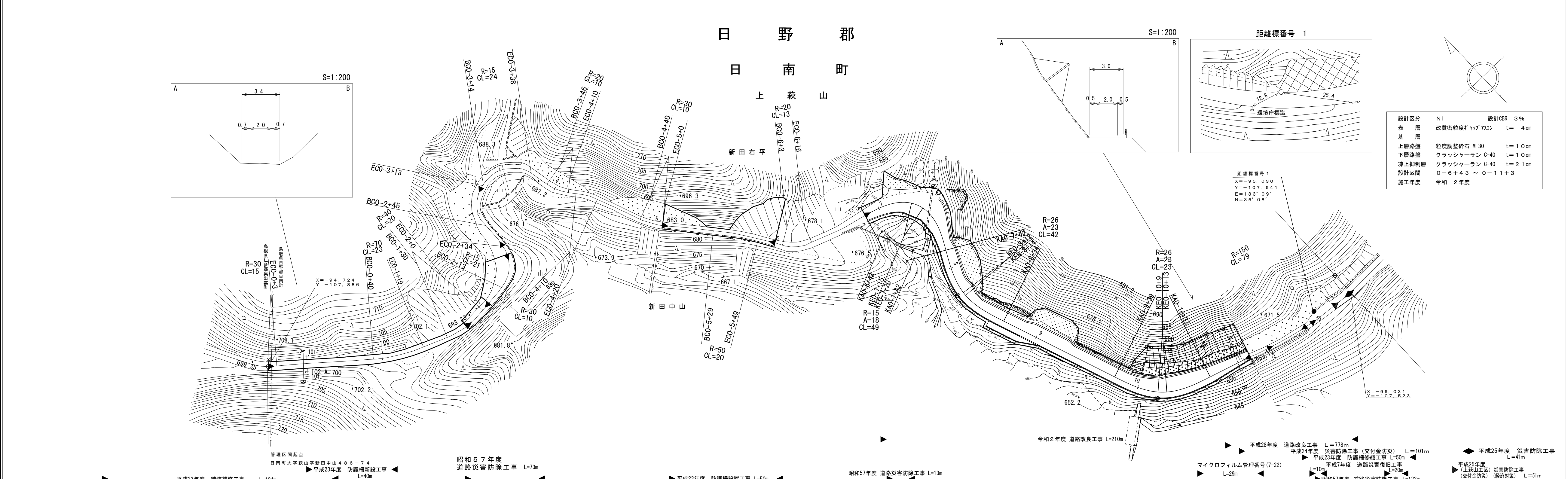


道 路 台 帳 付 図

鳥 取 県

調整年月	令和3年3月	図面縮尺	1:1,000	路線コード	21-015	道路種別	主要地方道	路線名	横田多里線	区間	0-0~1-0	図面番号	13-1
------	--------	------	---------	-------	--------	------	-------	-----	-------	----	---------	------	------



車道幅員	W=2.5		W=2.0		W=4.0		W=2.0				
路面種類	B		B		A		B				
縦断勾配	6.5%	5.2%	7.1%	12.5%	10.8%	4.6%	8.8%	6.5%	5.5%	6.2%	6.9%
距離程	0-0	0-2	0-3	0-6	0-6	0-7	0-8	0-8	0-9	0-8	0-11

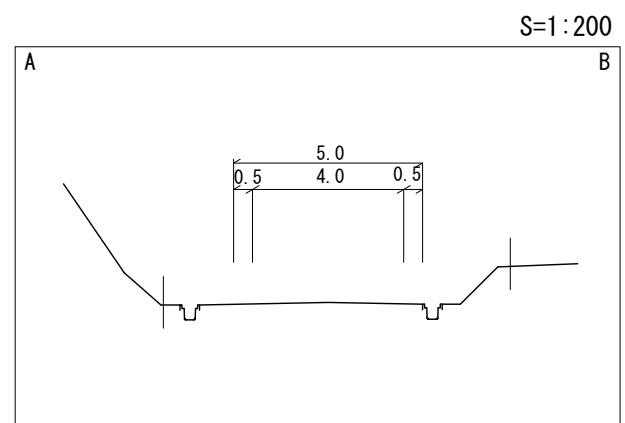
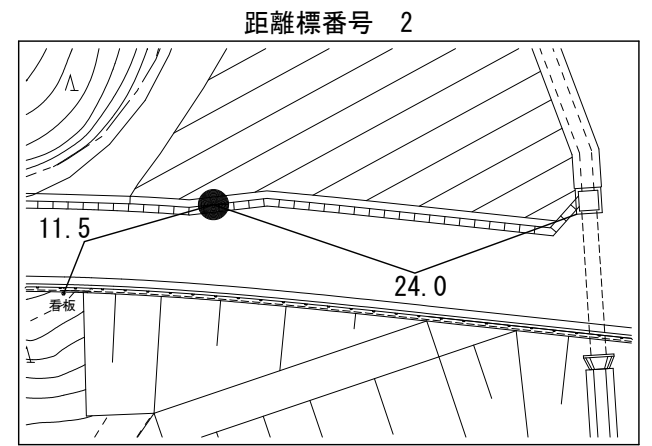
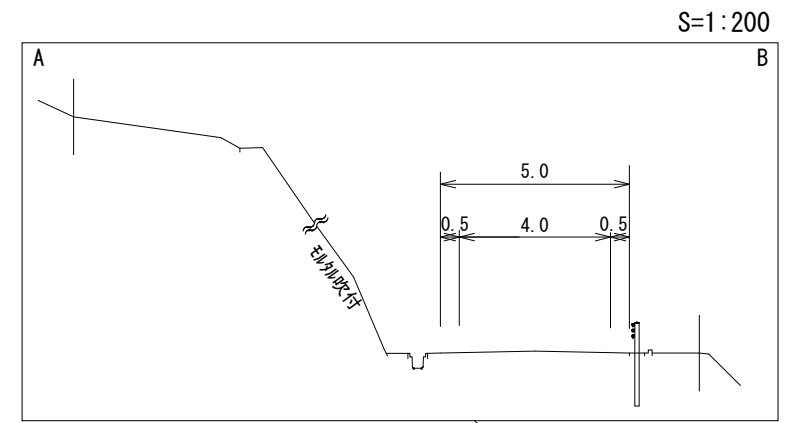
株式会社ヨナゴ技研
株式会社アイテック
株式会社サルタント

この地図は、建設省国土院の承認を得て、同院所管の測量標及び測量成果を使用して調製したものである。(承認番号)昭53 中公第77号

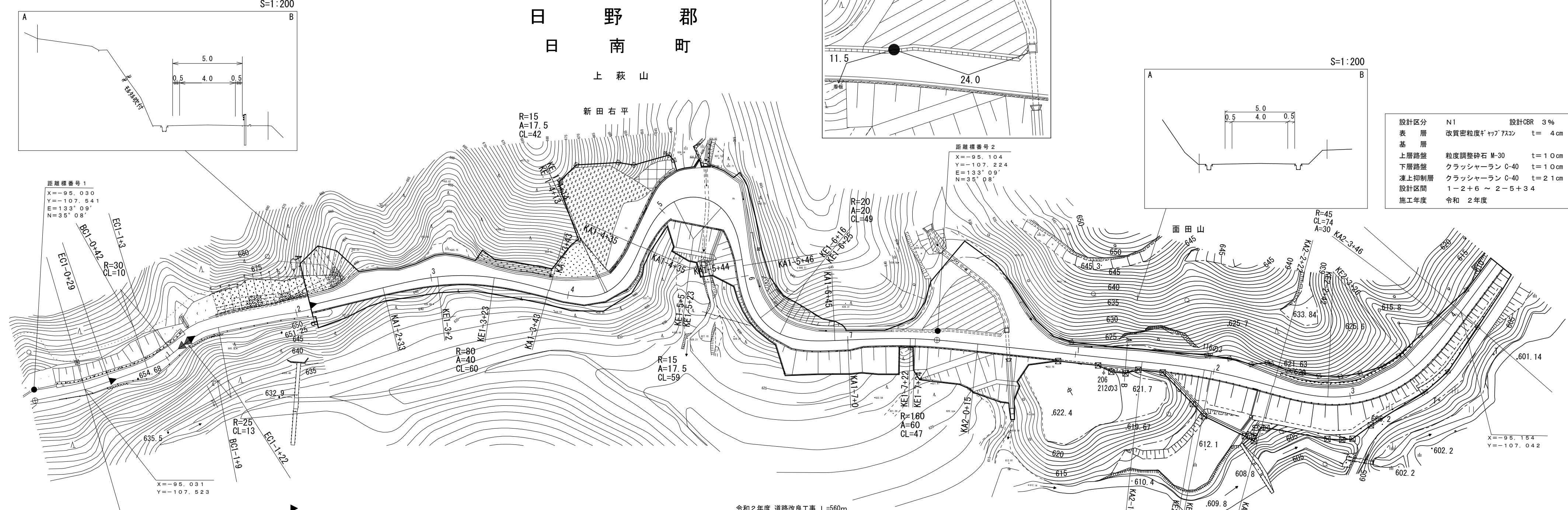
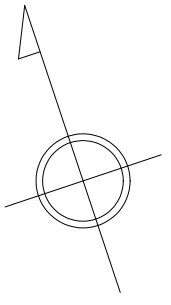
道路台帳付図

鳥取県

調整年月	令和3年3月	図面縮尺	1:1,000	路線コード	21-015	道路種別	主要地方道	路線名	横田多里線	区間	1-0~2-4	図面番号	13-2
------	--------	------	---------	-------	--------	------	-------	-----	-------	----	---------	------	------



設計区分	N1	設計CBR	3%
表層	改質密粒度キヤップ7Xコン t=4cm		
基層			
上層路盤	粒度調整砕石 M-30 t=10cm		
下層路盤	クラッシャーラン C-40 t=10cm		
凍上抑制層	クラッシャーラン C-40 t=21cm		
設計区間	1-2+6 ~ 2-5+3.4		
施工年度	令和2年度		



平成25年度 災害防除工事 L=41m
 平成25年度 (上萩山区) 災害防除工事 (交付金防災) (経済対策) L=51m
 平成23年度 防護柵設置工事 L=100m
 昭和57年度道路災害防除工事 L=22m
 平成26年度 災害防除工事 L=60m
 令和2年度 道路改良工事 L=560m
 平成25年度 道路災害復旧工事 L=44m

車道幅員	W=2.0	1-2+6	W=4.0
路面種類	B	1-2+6	A
縦断勾配	6.9%	652.8	5.2%
距離程	1-1+15	1-2+6	1-3+3.0
			1-4+2.1
			2-0+4.7
			642.3
			643.5
			644.5
			645.5
			646.5
			647.5
			648.5
			649.5
			650.5
			651.5
			652.5
			653.5
			654.5
			655.5
			656.5
			657.5
			658.5
			659.5
			660.5
			661.5
			662.5
			663.5
			664.5
			665.5
			666.5
			667.5
			668.5
			669.5
			670.5
			671.5
			672.5
			673.5
			674.5
			675.5
			676.5
			677.5
			678.5
			679.5
			680.5
			681.5
			682.5
			683.5
			684.5
			685.5
			686.5
			687.5
			688.5
			689.5
			690.5
			691.5
			692.5
			693.5
			694.5
			695.5
			696.5
			697.5
			698.5
			699.5
			700.5
			701.5
			702.5
			703.5
			704.5
			705.5
			706.5
			707.5
			708.5
			709.5
			710.5
			711.5
			712.5
			713.5
			714.5
			715.5
			716.5
			717.5
			718.5
			719.5
			720.5
			721.5
			722.5
			723.5
			724.5
			725.5
			726.5
			727.5
			728.5
			729.5
			730.5
			731.5
			732.5
			733.5
			734.5
			735.5
			736.5
			737.5
			738.5
			739.5
			740.5
			741.5
			742.5
			743.5
			744.5
			745.5
			746.5
			747.5
			748.5
			749.5
			750.5
			751.5
			752.5
			753.5
			754.5
			755.5
			756.5
			757.5
			758.5
			759.5
			760.5
			761.5
			762.5
			763.5
			764.5
			765.5
			766.5
			767.5
			768.5
			769.5
			770.5
			771.5
			772.5
			773.5
			774.5
			775.5
			776.5
			777.5
			778.5
			779.5
			780.5
			781.5
			782.5
			783.5
			784.5
			785.5
			786.5
			787.5
			788.5
			789.5
			790.5
			791.5
			792.5
			793.5
			794.5
			795.5
			796.5
			797.5
			798.5
			799.5
			800.5

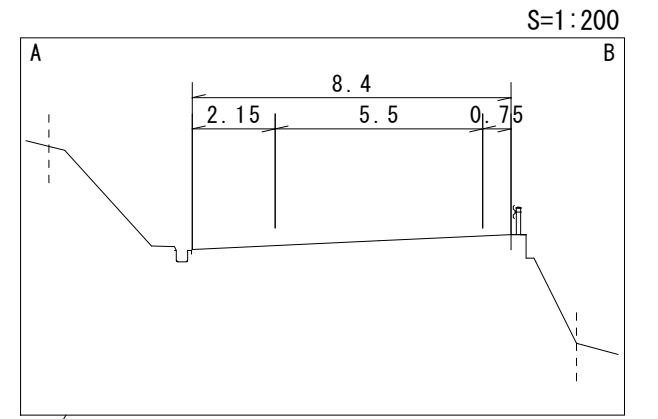
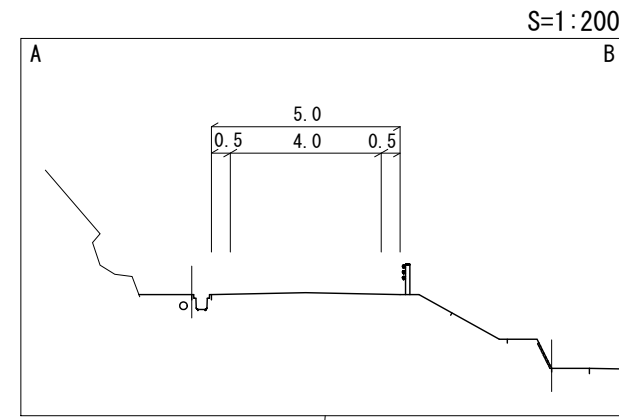
株式会社ヨナゴ技術コンサルタント

この地図は、建設省国土地理院長の承認を得て、同院所管の測量標及び測量成果を使用して調製したものである。(承認番号) 昭53 中公第77号

道 路 台 帳 付 図

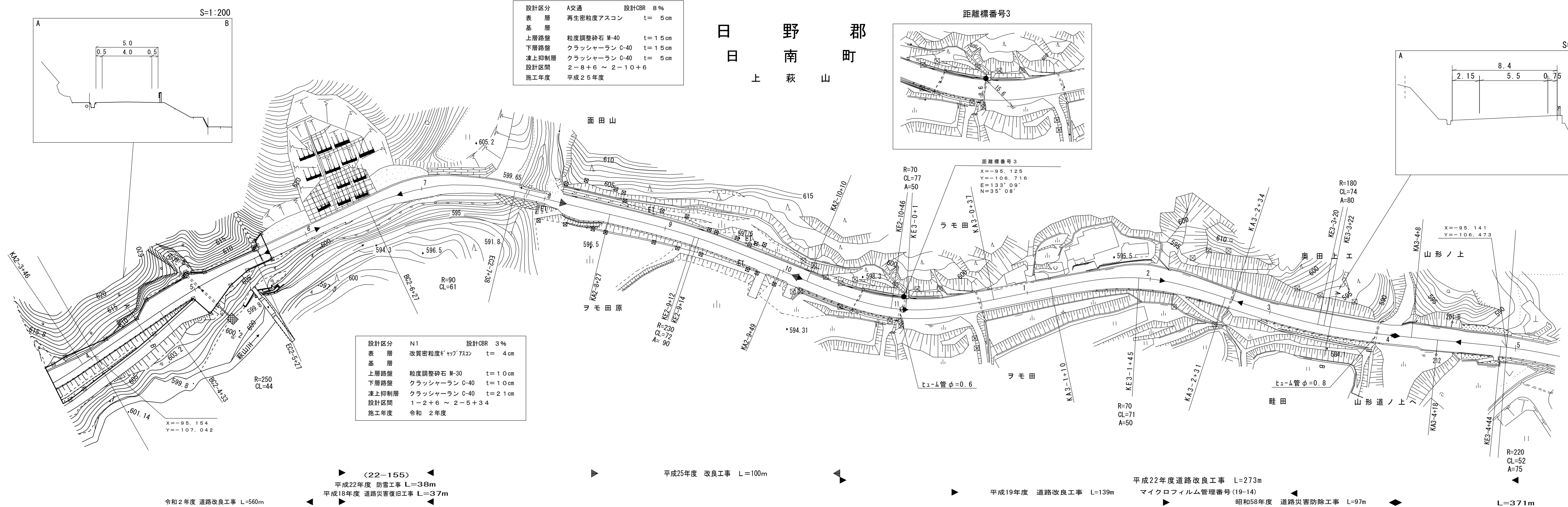
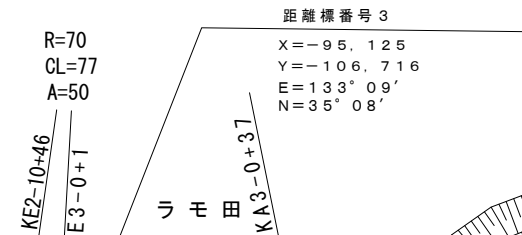
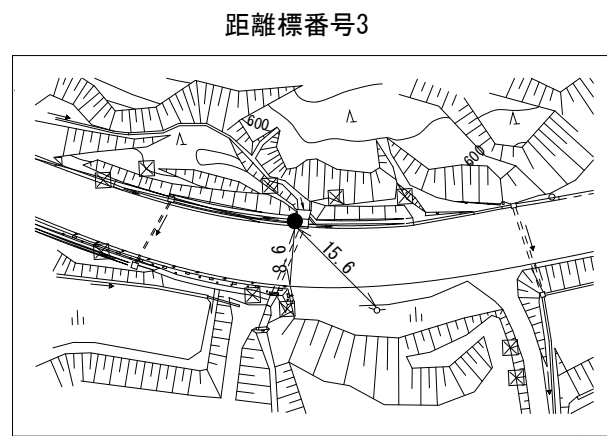
鳥 取 県

調整年月	令和3年3月	図面縮尺	1:1,000	路線コード	21-015	道路種別	主要地方道	路線名	横田多里線	区間	2-5~3-4	図面番号	13-3
------	--------	------	---------	-------	--------	------	-------	-----	-------	----	---------	------	------



設計区分	A交通	設計CBR	8%
表層	再生密粒度アスコン	t=	5cm
基層			
上層路盤	粒度調整砕石 M-40	t=	15cm
下層路盤	クラッシャーラン C-40	t=	15cm
凍上抑制層	クラッシャーラン C-40	t=	5cm
設計区間	2-8+6 ~ 2-10+6		
施工年度	平成25年度		

設計区分	N1	設計CBR	3%
表層	改良密粒度キヤップアスコン	t=	4cm
基層			
上層路盤	粒度調整砕石 M-30	t=	10cm
下層路盤	クラッシャーラン C-40	t=	10cm
凍上抑制層	クラッシャーラン C-40	t=	21cm
設計区間	1-2+6 ~ 2-5+3.4		
施工年度	令和2年度		



令和2年度 道路改良工事 L=560m	平成22年度 防雪工事 L=38m	平成18年度 道路災害復旧工事 L=37m	平成25年度 改良工事 L=100m	平成19年度 道路改良工事 L=139m	平成22年度道路改良工事 L=273m	昭和58年度 道路災害防除工事 L=97m	L=371m
---------------------	-------------------	-----------------------	--------------------	----------------------	---------------------	-----------------------	--------

車道幅員	W=4.0		W=5.5		W=6.0				
路面種類	A		A		A				
縦断勾配	7.8%	6.3%	5.8%	4.0%	2.0%	4.1%	6.8%	7.0%	
距離程	2-4 +3	2-5 +3.4	2-7 +1.1	2-8 +6	2-10 +1.6	3-1 +2.5	3-2 +3.5	3-3 +4.5	3-4 +1.4

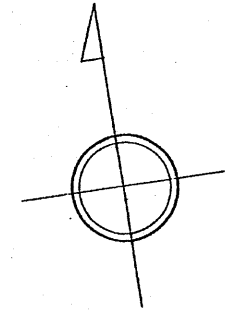
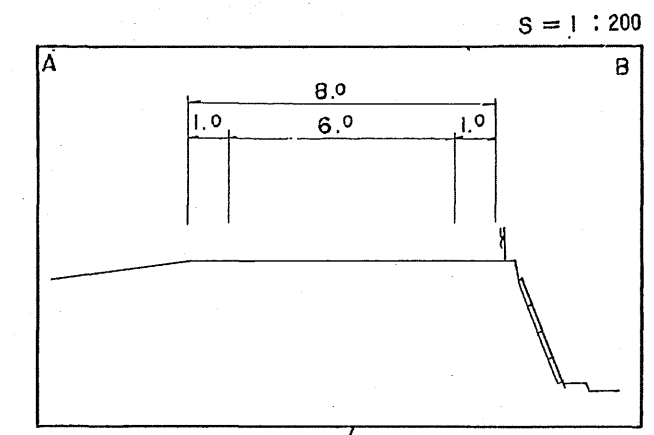
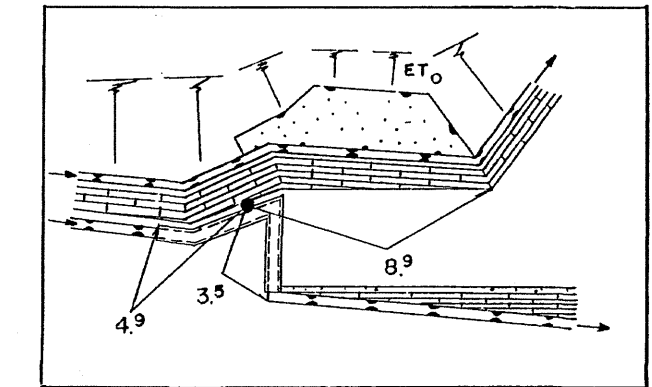
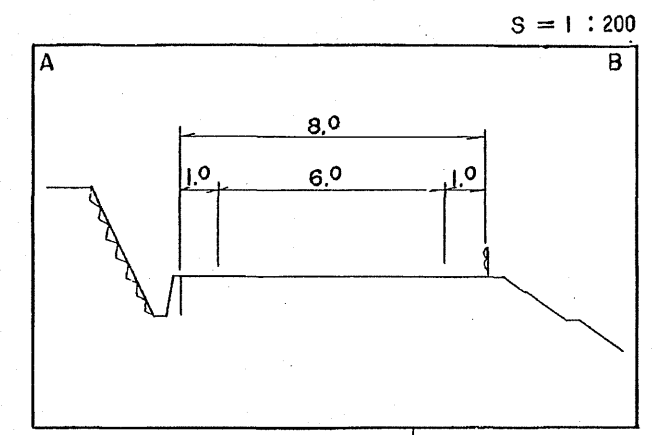
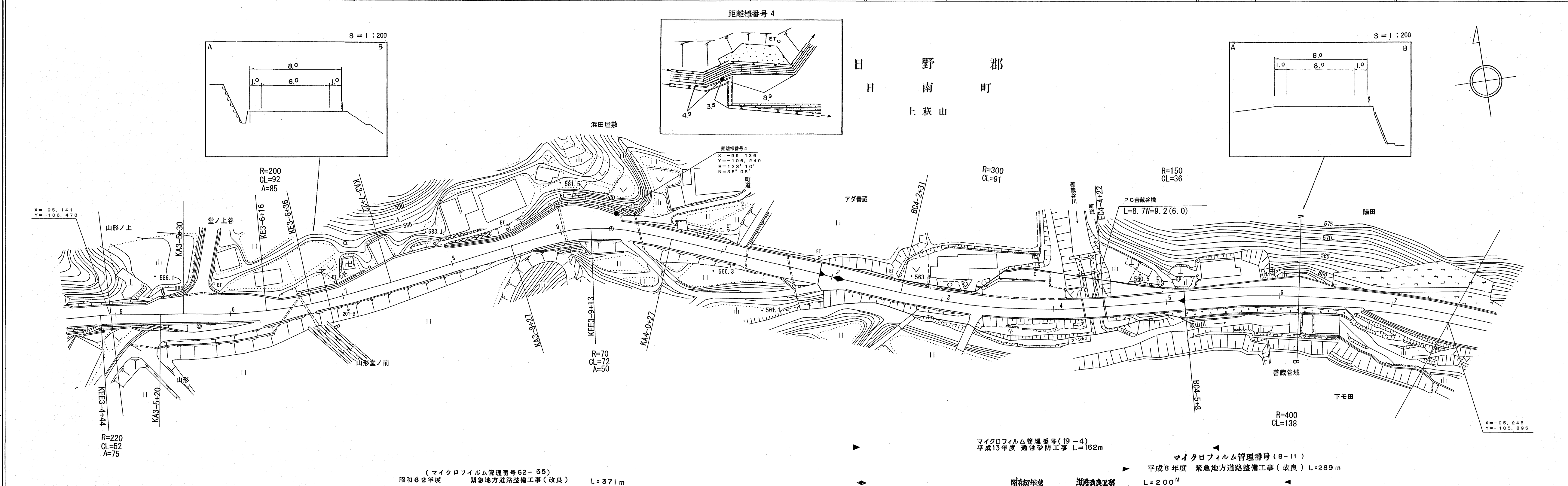
株式会社ヨナゴ技研コンサルタンツ
 シンワ技研コンサルタンツ(株)
 株式会社サント(株)

株式会社日新測量設計
 株式会社アイテック
 株式会社ダイニチ技研

道 路 台 帳 平 面 図

鳥 取 県

調製年月	平成 20 年 3 月	図面縮尺	1:1,000	路線コード	21-015	道路種別	主要地方道	路線名	横 田 多 里 線	区 間	3-5 ~ 4-7	図面番号	13-4
------	-------------	------	---------	-------	--------	------	-------	-----	-----------	-----	-----------	------	------



車道幅員	W=6.0
路面種類	A
縦断勾配	7.0% (579.7) 2.0% (578.1) 7.8% (564.2) 5.2% (561.0) 3.0% (556.6) 2.8% (556.6) 2.3%
距離程	3+16 3+44 4+15 4+19 4+49 6+05

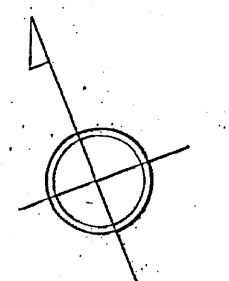
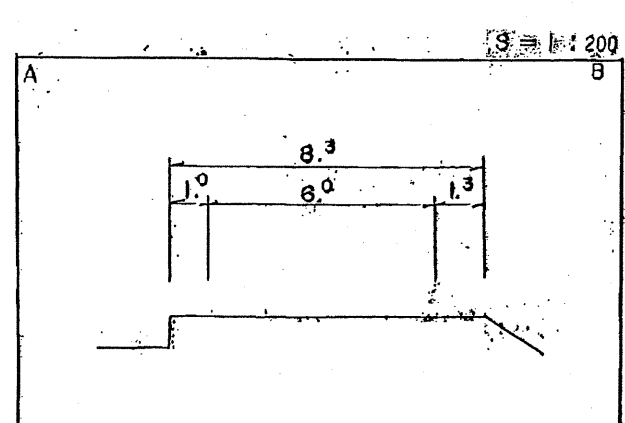
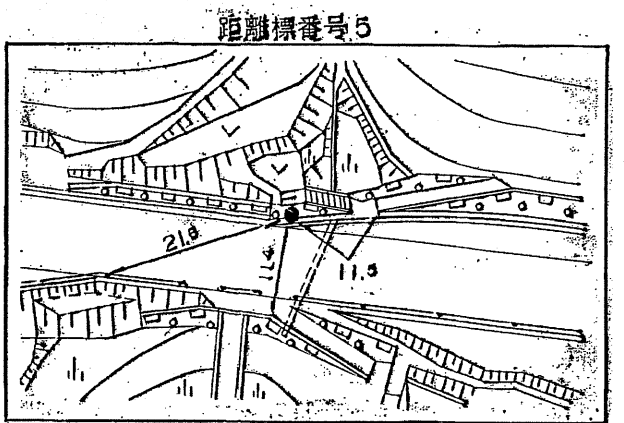
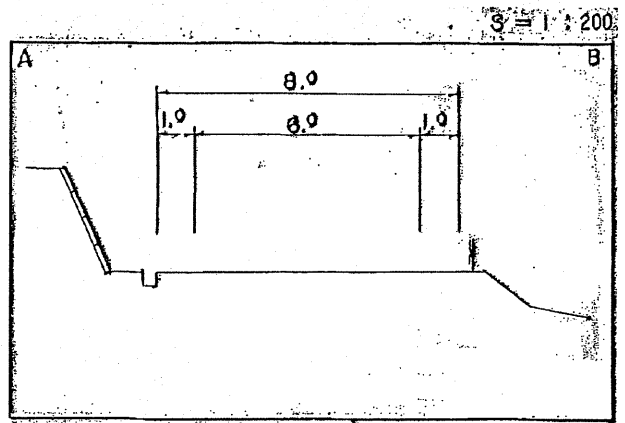
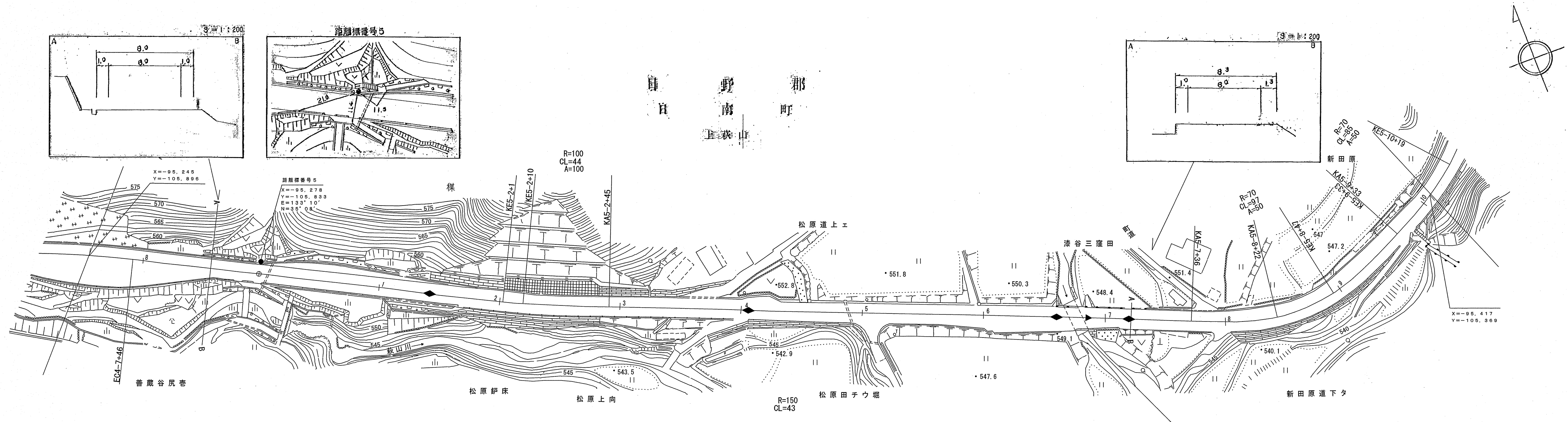
ダイニチ技術株式会社
有限会社 日新測量設計
株式会社 広洋コンサルタント
有限会社 アイテック

この図面は、建設省国土院院長の承認を得て、同院所管の測量標及び測量成果を使用して調製したものである。(承認番号)昭53 中公第 77 号

道 路 台 帳 平 面 図

鳥 取 県

調製年月	平成 8 年 9 月	図面縮尺	1:1,000	路線コード	21-015	道路種別	主要地方道	路線名	横 田 多 里 線	区 間	4-7 ~ 5-10	図面番号	13-5
------	------------	------	---------	-------	--------	------	-------	-----	-----------	-----	------------	------	------



マイクロフィルム管理番号(0-11)
平成8年度 緊急地方道路整備工事(改良) L=289m

(マイクロフィルム管理番号9-28)
平成8年度 緊急地方道路整備工事(改良) L=133m

マイクロフィルム管理番号(2-25)

マイクロフィルム管理番号(62-56)
昭和62年度
橋梁架換工事 舗装新設工事 L=30m

(マイクロフィルム管理番号 61-23)
昭和61年度 道路改良工事 L=255m

昭和62年度
舗装新設工事 L=237m

車道幅員	W=6.0									W=6.0			
路面種類	A												
縦断勾配													
距離標	4+39	4+38	5+1	5+10	5+4	5+16	5+10						

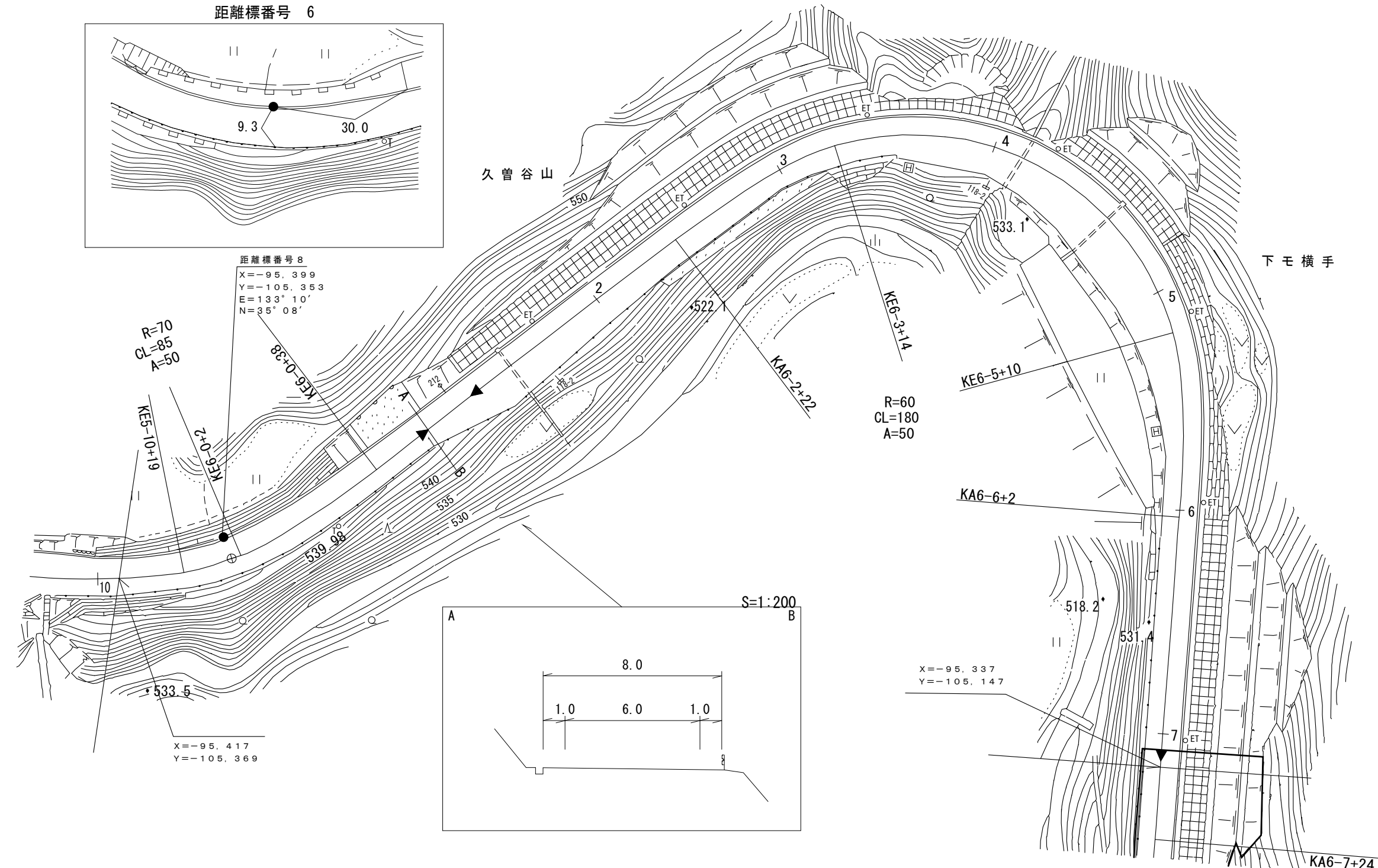
株式会社 広洋コンサルタンツ

この地図は、建設省国土院院長の承認を得て、同院所管の測量簿及び測量成果を使用して編製したものである。(承認番号)昭53 中公第 77 号

道路台帳付図

鳥取県

調整年月	平成29年3月	図面縮尺	1:1,000	路線コード	21-015	道路種別	主要地方道	路線名	横田多里線	区間	6-0~6-7	図面番号	13-6
------	---------	------	---------	-------	--------	------	-------	-----	-------	----	---------	------	------



日野郡
日南町
上萩山
下モ横手

昭和62年度 舗装新設工事 L=237m
 (マイクロフィルム管理番号61-22) 昭和61年度 道路改良工事 L=255m
 (6-26) 平成6年度 地方特定道路整備工事(特改1種) L=371m
 ▶ 平成28年度 構造物修繕工事 L=28m

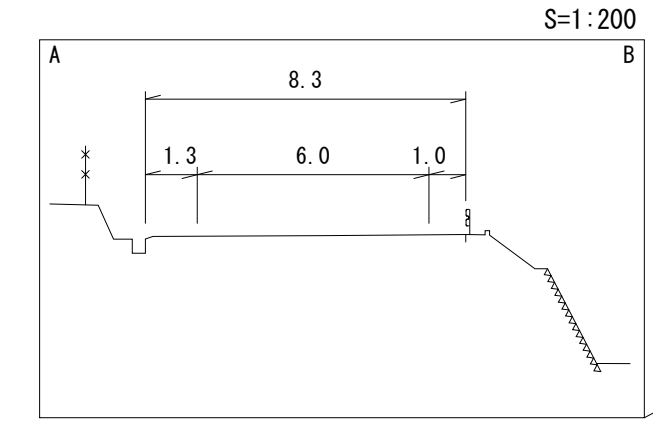
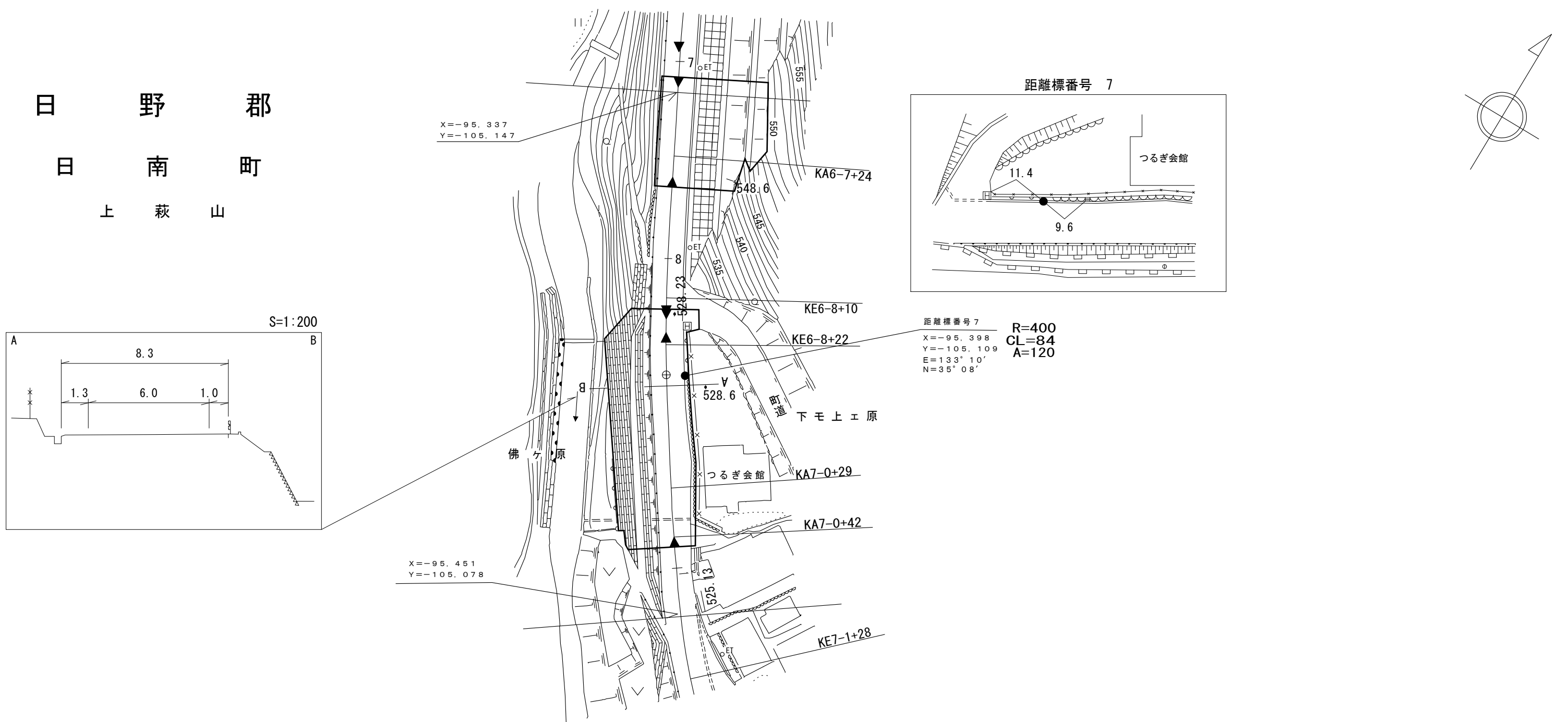
車道幅員	W=6.0
路面種類	A
縦断勾配	6.5% 1.8% 4.7%
距離程	6-1 +20 536.7 6-7 +0 532.2

有限会社 久米測量 株式会社

道 路 台 帳 付 図

鳥 取 県

調整年月	平成29年3月	図面縮尺	1:1,000	路線コード	21-015	道路種別	主要地方道	路線名	横田多里線	区間	6-8~7-1	図面番号	13-7
------	---------	------	---------	-------	--------	------	-------	-----	-------	----	---------	------	------



平成28年度 構造物修繕工事 L=28m ◀ ▶ 平成28年度 舗装補修工事 L=60m ◀ ▶
 (06-26)平成6年度 地方特定道路整備工事(特改1種) L=371m ◀ ▶ (マイクロフィルム管理番号5-18)平成5年度 緊急地方道路整備工事(改良) L=300m

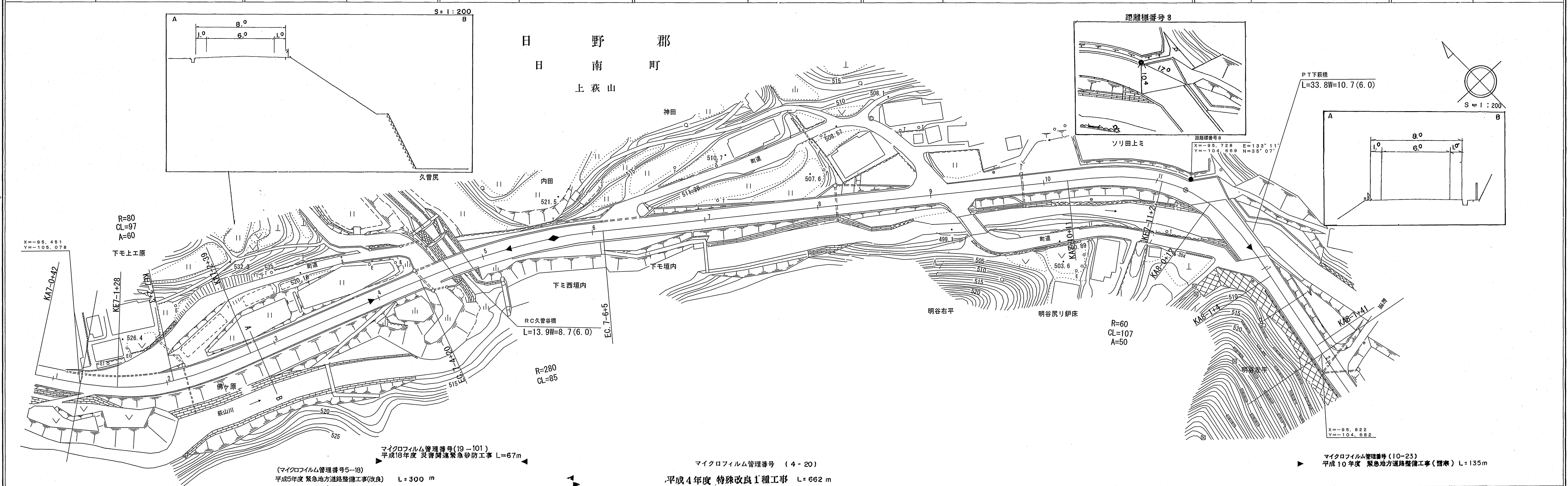
車道幅員	W=6.0	
路面種類	A	
縦断勾配	4.7%	5.4%
距離程	7-1 +33	524.6

シ有ダ
ン限イ
ワ会ニ
技社子
研久技
コン米研
サル測株
ル量式
タ会社
ント社
(株)

道 路 台 帳 平 面 図

鳥 取 県

調製年月	平成 20 年 3 月	図面縮尺	1:1,000	路線コード	21-015	道路種別	主要地方道	路線名	横田多里線	区間	7-1~8-2	図面番号	13-8
------	-------------	------	---------	-------	--------	------	-------	-----	-------	----	---------	------	------



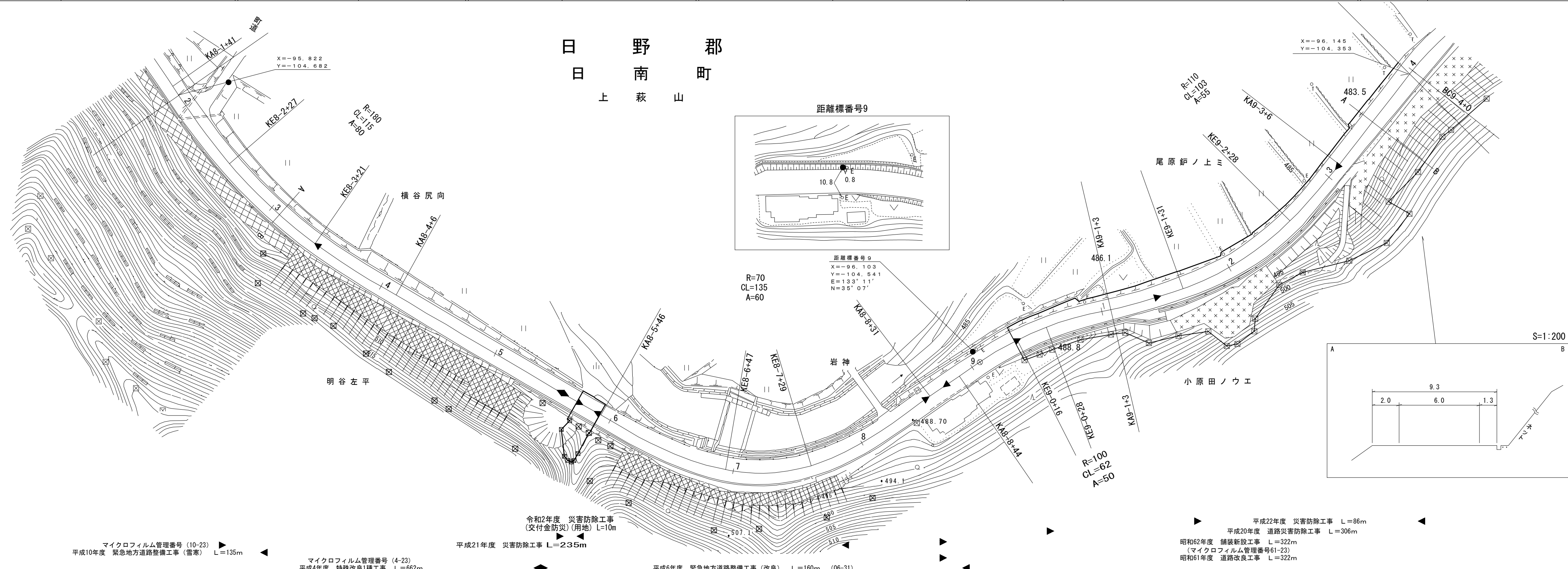
車道幅員	W = 6.0
路面種類	A
縦断勾配	5.4% 3% 2%
距離程	7-8 8-1 8-2

(有) アイゼミ設計コンサルタント
アイテック
アイゼミ設計コンサルタント
アイテック

道路台帳付図

鳥取県

調整年月	令和 3 年 3 月	図面縮尺	1:1,000	路線コード	21-015	道路種別	主要地方道	路線名	横田多里線	区間	8-2~9-3	図面番号	13-9
------	------------	------	---------	-------	--------	------	-------	-----	-------	----	---------	------	------



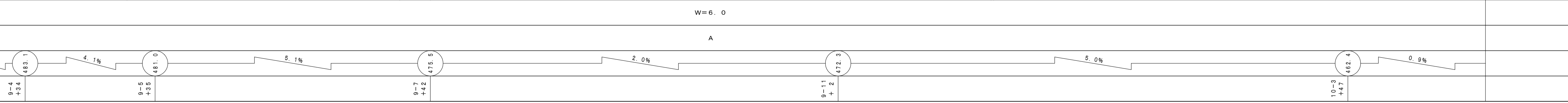
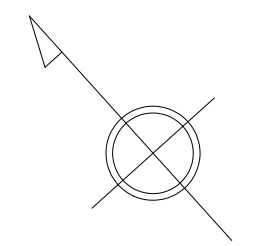
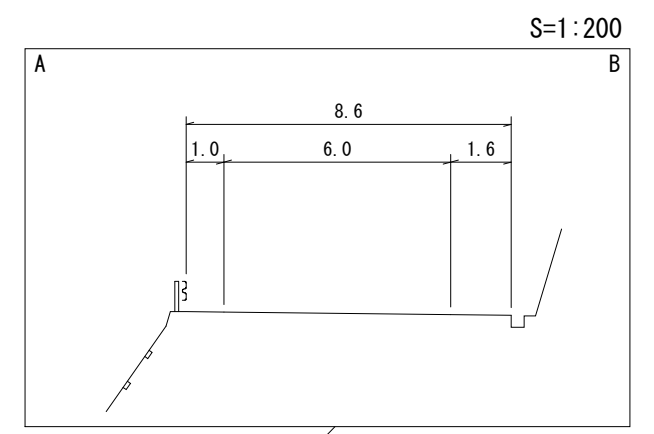
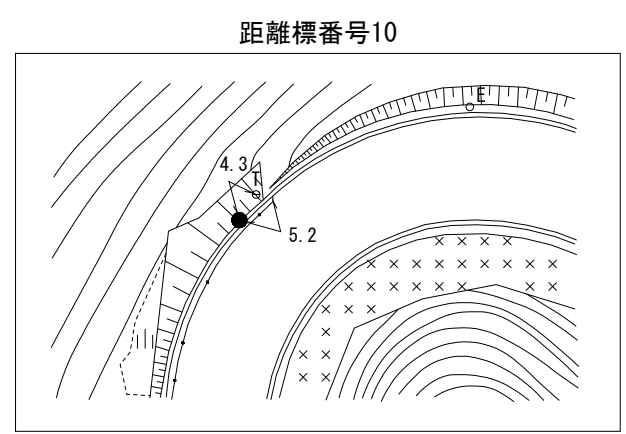
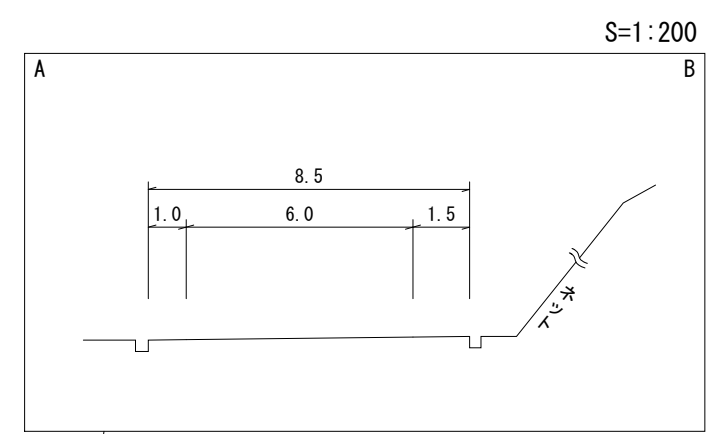
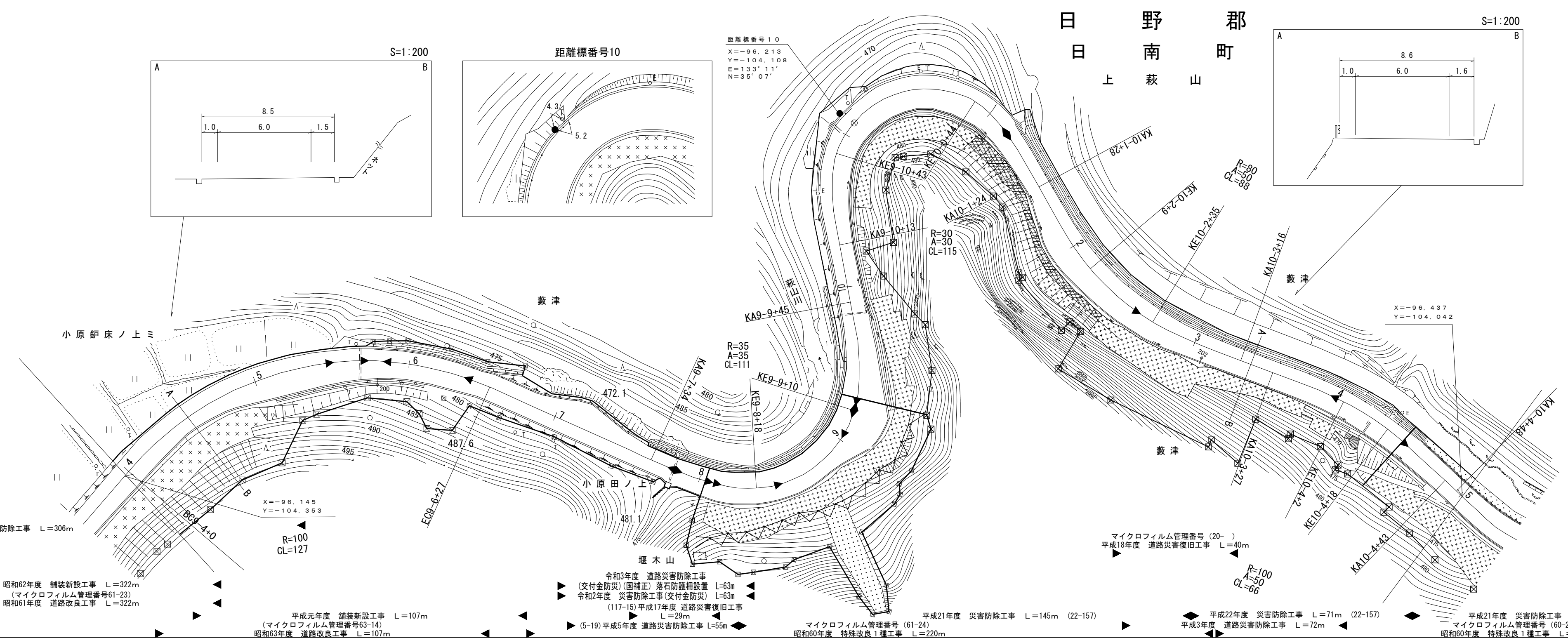
車道幅員	W=6.0
路面種類	A
縦断勾配	1.8%, 4.8%, 0.6%, 3.2%, 2.3%
距離程	8+39, 8+40, 8+41, 8+42, 8+43, 8+44, 8+45, 8+46, 8+47, 8+48, 8+49, 8+50, 8+51, 8+52, 8+53, 8+54, 8+55, 8+56, 8+57, 8+58, 8+59, 8+60, 8+61, 8+62, 8+63, 8+64, 8+65, 8+66, 8+67, 8+68, 8+69, 8+70, 8+71, 8+72, 8+73, 8+74, 8+75, 8+76, 8+77, 8+78, 8+79, 8+80, 8+81, 8+82, 8+83, 8+84, 8+85, 8+86, 8+87, 8+88, 8+89, 8+90, 8+91, 8+92, 8+93, 8+94, 8+95, 8+96, 8+97, 8+98, 8+99, 9+00, 9+01, 9+02, 9+03, 9+04, 9+05, 9+06, 9+07, 9+08, 9+09, 9+10, 9+11, 9+12, 9+13, 9+14, 9+15, 9+16, 9+17, 9+18, 9+19, 9+20, 9+21, 9+22, 9+23, 9+24, 9+25, 9+26, 9+27, 9+28, 9+29, 9+30, 9+31, 9+32, 9+33, 9+34

株式会社ワイパス
 株式会社アイテック
 株式会社アートスペース
 (有)江府技研コンサルタント
 有限会社久米測量
 (有)イズミ設計コンサルタント

道 路 台 帳 付 図

鳥 取 県

調整年月	令和 4 年 3 月	図面縮尺	1:1,000	路線コード	21-015	道路種別	主要地方道	路線名	横田多里線	区間	9-4~10-4	図面番号	13-10
------	------------	------	---------	-------	--------	------	-------	-----	-------	----	----------	------	-------



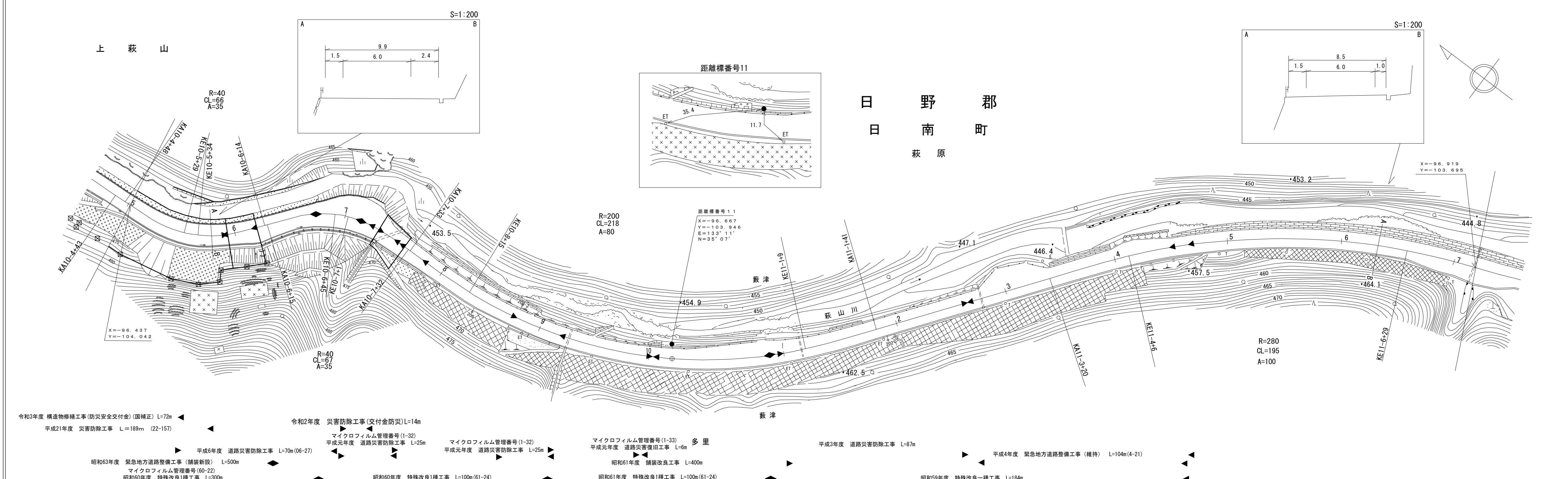
株式会社 ワーパス
 株式会社 アイテック
 株式会社 アートスペース
 (有) 江府技研コンサルタント
 株式会社 日新コンサルタント
 株式会社 アイテック

車道幅員	
路面種類	
縦断勾配	
距離程	

道 路 台 帳 付 図

鳥 取 県

調整年月	令和 4 年 3 月	図面縮尺	1:1,000	路線コード	21-015	道路種別	主要地方道	路線名	横田多里線	区間	10-4~11-7	図面番号	13-11
------	------------	------	---------	-------	--------	------	-------	-----	-------	----	-----------	------	-------

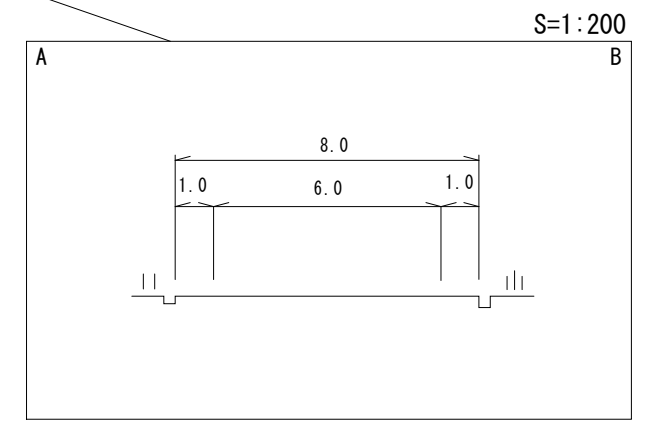
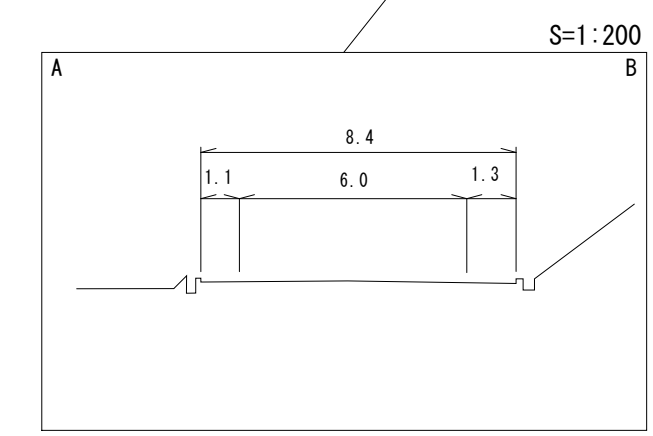
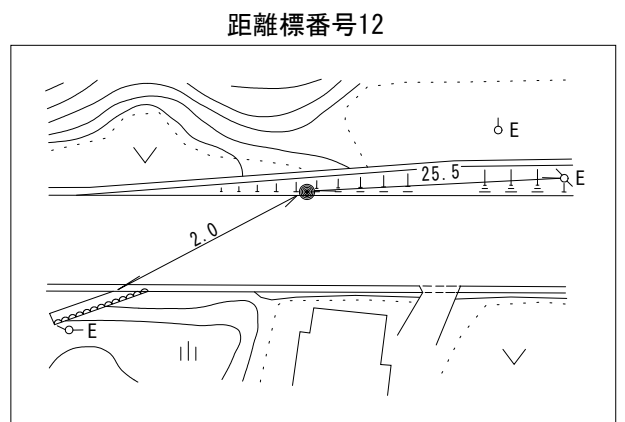
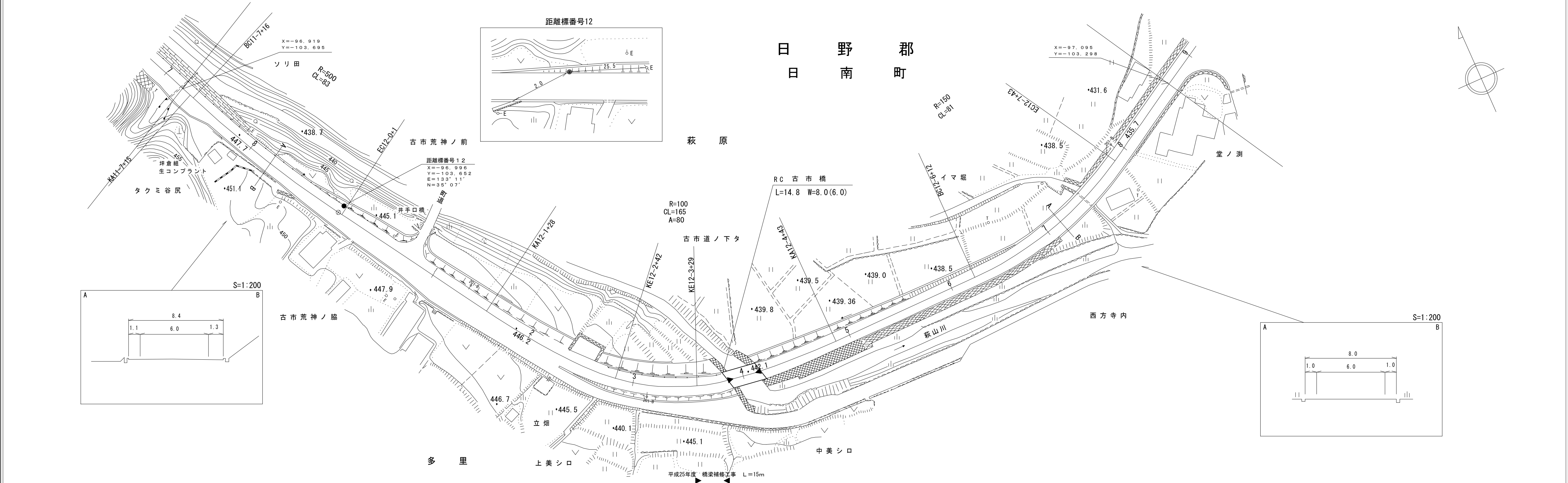


株式会社 アイテック
 株式会社 アートスペース
 株式会社 江府
 株式会社 日新
 株式会社 久米
 株式会社 米子
 株式会社 廣洋
 株式会社 日新
 株式会社 久米

道 路 台 帳 平 面 図

鳥 取 県

調製年月	平成26年3月	図面縮尺	1:1,000	路線コード	21-015	道路種別	主要地方道	路線名	横田多里線	区間	11-8~12-8	図面番号	13-12
------	---------	------	---------	-------	--------	------	-------	-----	-------	----	-----------	------	-------



車道幅員							
路面種類							
縦断勾配		7.0%		3.5%			
距離程		649.0					

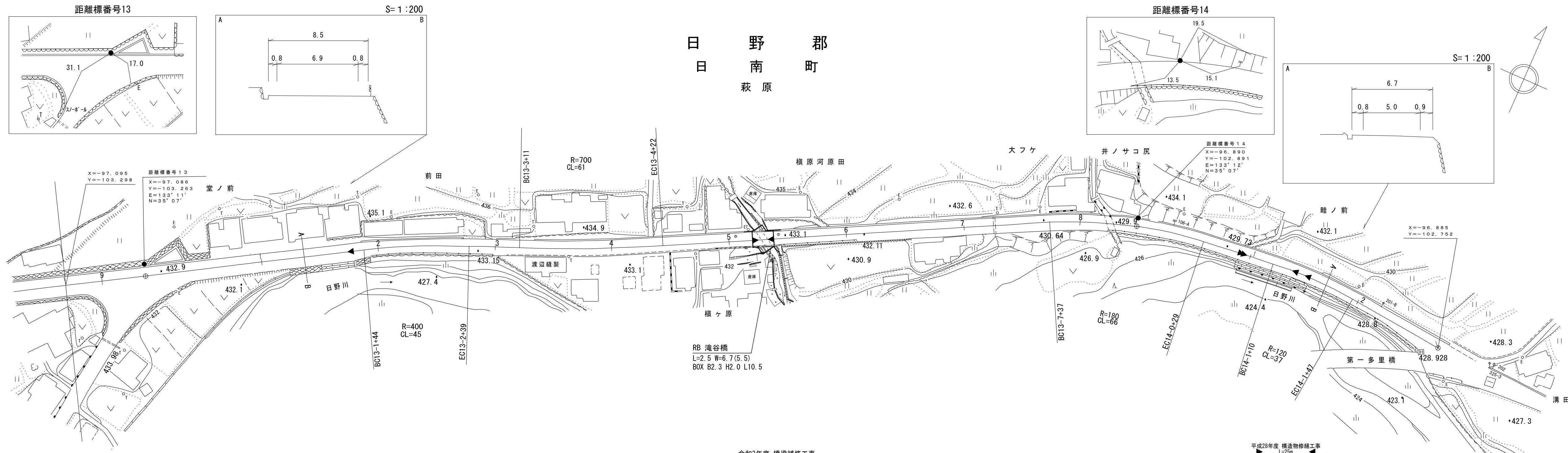
シンワ技研コンサルタント株式会社
 (有)江府技研コンサルタント

道 路 台 帳 付 図

鳥 取 県

調整年月	令和4年3月	図面縮尺	1:1,000	路線コード	21-015	道路種別	主要地方道	路線名	横田多里線	区間	13-1~14-1	図面番号	13-13
------	--------	------	---------	-------	--------	------	-------	-----	-------	----	-----------	------	-------

日 野 郡
日 南 町
萩 原



株シ(有)株シ
式ン江式シ
会ワ府会ワ
社技技社技
ア研研ウ研
ーココエコン
トンスンサ
スサササル
ペルルタル
ースタタ
ストント
トトトト
(株)(株)

平成9年度 道路災害復旧工事 (10-24)
▶L=14m◀

令和3年度 橋梁補修工事
(補助橋梁補修) L=9m

平成28年度 構造物修繕工事
L=25m
マイクロフィルム管理番号(2-26) 平成3年度
道路災害復旧工事 L=32m

車道幅員		W=6.0	13-1 +47	W=5.0	13-5 +10	W=5.0	13-5 +19	W=5.0	14-2 +39
路面種類		A	13-1 +47	B	13-5 +10	A	13-5 +19	B	14-2 +39
縦断勾配			0.1%			2.1%		1.0%	
距離程	13-0 +8	432.9		433.1		429.9		428.5	