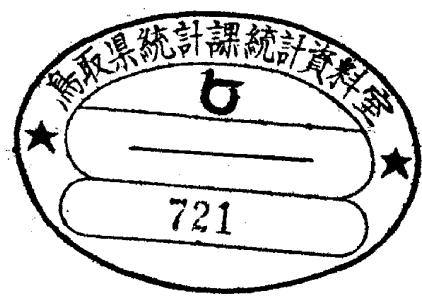


鳥取縣統計課

5 昭和二十四年

鳥取縣統計書



721

鳥取縣



九

鳥取縣
統計課

凡 例

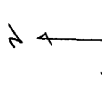
- (1) 本書に集録した統計資料は諸官衛公署、その他の統計機関並びに庁内各局部課から報告を求めたもの、或は直接収集したものである
- (2) 本書は掲載の諸表を次の17部門とした
總括、土地、氣象、人口、労働、農業、林業、水産業、鑛工業、土木建築家屋災害
交通通信、金融商業、財政、司法警察、教育宗教文化、厚生、其の他
- (3) 本書掲載の數字は主として昭和24年もしくは24年度のものによつたが數年に遡つて計數を列擧しその消長を通覽する便に供した 何年とあるのは歷年、何年度とあるのは會計年度又は學年度中の事實を示し年末、月末若くは何月何日とあるのは当該期日の現在事實を示した
- (4) 本書諸表中數字に(,)点を付するは千位、百万位であり(・)点を付するは調査單位を示す
- (5) 本書諸表中(——)を付するは、全く事實のないものであり(◎)を付するは計數上單位に満たないものであり(?)を付するは事實不詳、或は調査の事實を欠ぐものである
- (6) 本書諸表中數字の單位以下は四捨五入を原則としたが表によつては切捨てたものもあるから總數と内容の計とは必ずしも一致しないことがある

昭和26年3月

鳥取縣總務部統計課

鳥取縣管内圖

350000

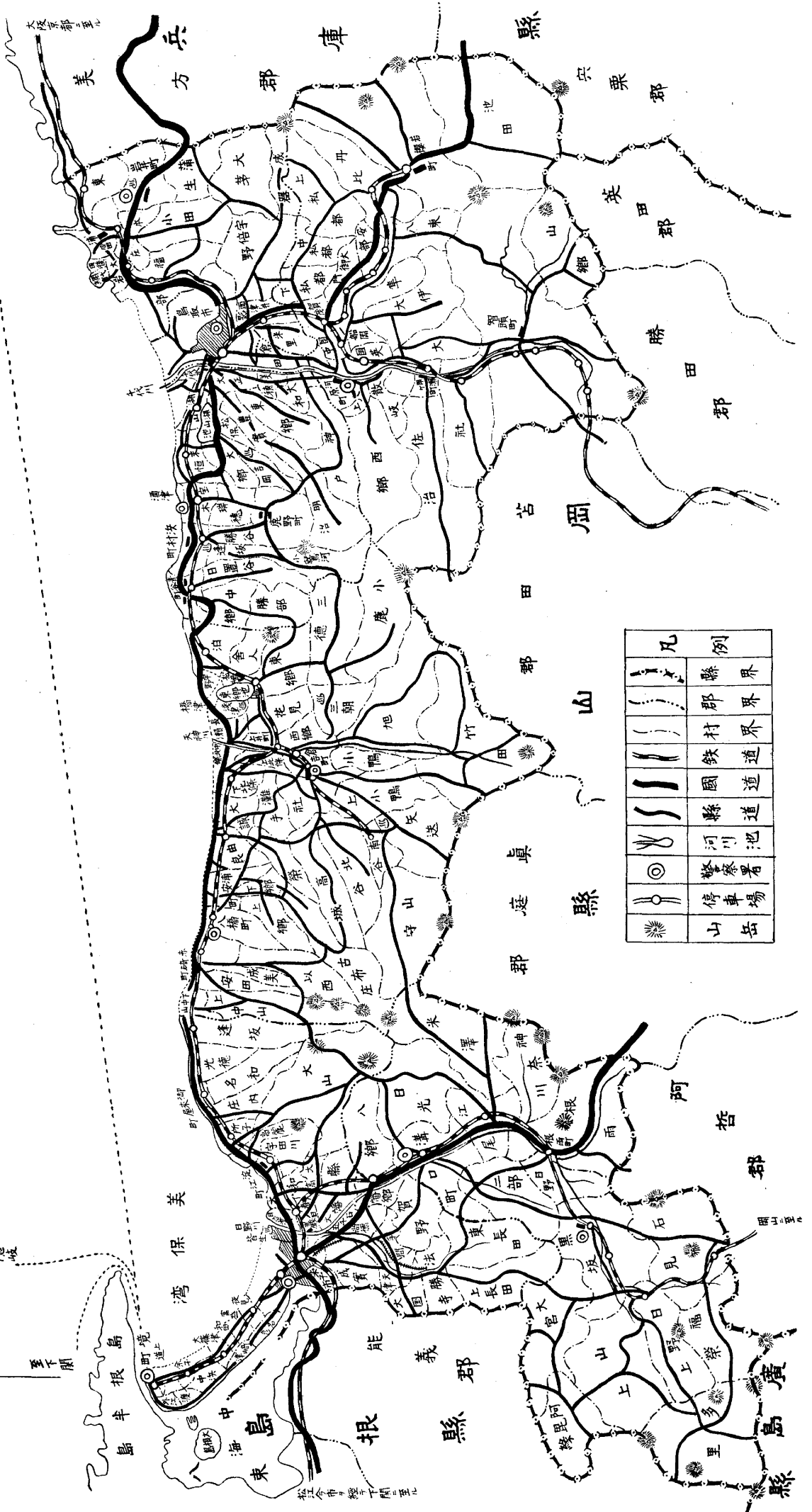


至尾岨

至子關

至舞鶴

至京都三



凡例	
	縣界
	郡界
	村界
	鐵道
	國道
	縣道
	河川池
	警察署
	停車場
	山岳

拉令市經子關至北

目 次

1 總 括			
1. 概 況	1	39. 出生月別比較	32
2. 本縣の位置	1	40. 死亡 //	33
3. 本縣管轄地沿革	1	41. 死産 //	34
4. 行政區劃	2	42. 乳兒死亡月別比較	35
2 土 地		43. 主要死因別	35
5. 郡市の面積及廣袤	7	44. 乳兒死因別	36
6. 山 嶽	7	5 勞 働	
7. 原 野	7	45. 勞 働 組 合	37
8. 河 川	8	46. 勞 働 争 議	38
9. 池 沼 湖	8	47. 要求項目別勞働争議	39
10. 瀑 布	8	48. 争議解決狀況	39
11. 土地国民有別面積	9	49. 職業紹介狀況	40
12. 民有有租地地積及賃貸價格郡市別	9	50. 業種別月別平均勞働賃金	41
13. // 市町村別	10	51. 勤勞者一世帯当り平均収入	44
14. 民有無租地地積	16	6 農 業	
3 氣 象		52. 自小作別農家數	45
15. 測候所位置	17	53. 經營田畑廣狹別農家數	45
16. 各觀測所位置	17	54. 種別別耕地面積	45
17. 月別累年平均氣溫	17	55. 自小作別耕地面積	46
18. 月別最高最低氣溫	18	56. 農家經營規模別耕地面積	46
19. 各觀測所平均氣溫	18	57. 未耕地買收賣渡並びに入植狀況	46
20. 氣 壓	19	58. 農 地 改 革	47
21. 降水量及天氣日數	19	59. 農業協同組合事業種別單位組合數	47
22. 各觀測所降水總量	20	60. // 單位組合組合員數	48
23. 各觀測所降水日數	21	61. 農業協同組合資本、資産比較	48
24. 水蒸氣の張力平均其他	21	62. // 事業別比較	49
25. 風向觀測回數	22	63. // 連合会一覽表	50
26. 各觀測所霜雪結氷季節	22	64. 農業共済組合	51
27. // 平均霜雪結氷季節	23	65. 米作付反別及收穫高	52
28. 地 震 回 數	23	66. 麥 //	52
4 人 口		67. 食用農産物	53
29. 人 口 概 況	25	68. 蔬 菜	54
30. 人口調査國勢調査による全國人口年別比較	25	69. 果 樹	57
31. // 郡市別人口累年比較	25	70. 工 藝 農 作 物	58
32. 年令階層別常住人口	25	71. 綠肥用作物	60
33. 現住人口累年比較	26	72. 飼料用作物	60
34. 産業別世帯數及人口	26	73. 販賣用薬工品生産	60
35. 国籍別外國人登録數	31	74. 主要食糧作物供出狀況	60
36. 人口動態總覽	31	75. 茶 畑	61
37. 婚姻月別比較	32	76. 桑 畑	61
38. 離婚月別比較	32	77. 收 蒔 高	61
		78. 肥 料	62
		79. 農 家 經 済	62

目 次

80. 牛飼養戸數及頭數	64
81. 仔牛セリ市場狀況	65
82. 馬飼養戸數及頭數	65
83. 仔馬セリ市場狀況	65
84. 豚飼養戸數及頭數	65
85. 綿羊飼養戸數及頭數	66
86. 山羊 // //	66
87. 家兔 // //	66
88. 鷄 // 羽數	67
89. 蜜 蜂	67

7 林 業

90. 林 業 者	69
91. 國有林野面積	69
92. 公 私 有 林	69
93. 保 安 林	70
94. 公私有造林用苗木	71
95. 國有林伐採面積	72
96. // 數量	72
97. 公私有林伐採面積	72
98. // 材積	73
99. 製 炭 業 者	73
100. 木 炭 生 產 高	73

8 水 產 業

101. 漁 家 數	75
102. 漁 船 數	76
103. 漁獲物種類別	76
104. 水 產 增 殖 高	77
105. 水 產 增 殖 施 設	77
106. 生鮮水產物縣外移出入狀況	78
107. 水產加工物縣外移出入狀況	78

9 鑛 工 業

108. 鑛山名 所在地 主要產品	81
109. 鑛山業者及生產高	81
110. 工 場 數	81
111. 工業從業者數	82
112. 工業生產額	83

10 土 木、建 築、家 屋、災 害

113. 公共土木事業	85
114. 災害土木復舊工事	85
115. 家 屋 坪 數	86
116. 建築物等築造許可數	86

117. 建 物 着 工 數	86
118. 建築物等竣功數	87
119. 災 害 箇 所 數	87
120. 災害損失見積額	88
121. 火 災 原 因	88
122. 火災度數及損害額	89
123. 山林原野火災	90

11 交 通、通 信

124. 道 路	91
125. 道路普及率	93
126. 橋 梁	93
127. 鐵道旅客、貨物及運賃	94
128. 山陰中央鐵道	98
129. 自 動 車 數	98
130. 乘合自動車会社別業態	98
131. // 走行料	98
132. // 輸送人員	99
133. 貨物自動車會社別走行料	99
134. // 輸送実績	99
135. 貨物自動車品目別輸送実績	100
136. // 業態	100
137. 小 運 送 業 態	100
138. 特定貨物業態	101
139. 郵 便 局 所	101
140. 郵 便 物	101
141. 電信取扱局所	101
142. 電 信	101
143. 電話取扱局所	102
144. 電 信 通 話	102
145. 郵 便 為 替	102
146. 振 替 貯 金	102
147. 電 話 料 金	102

12 金 融、商 業

148. 縣內金融機關	103
149. 金融機關別預金、貸出月末現在高	103
150. 外 國 貿 易	106
151. 入 港 船 舶	107
152. 移出入貨物噸量及價格總數	107
153. 燈 臺	107
154. 港 灣	108

13 財 政

155. 國 稅 稅 別	109
--------------	-----

目 次

156. 國稅滯納人員及金額.....109
 157. 縣 稅 稅 別.....111
 158. 市町村稅稅別.....115
 159. 縣 一 般 會 計.....116
 160. 縣 特 別 會 計.....118
 161. 市 會 計.....120
 162. 町 村 會 計.....120
 163. 縣 債.....121
 164. 市 債.....122
 165. 町 村 債.....122
 166. 縣 有 財 產.....122
 167. 市町村有財產.....123

14 司 法、警 察

168. 登記件數及登記料.....125
 169. 不動產及船舶登記.....127
 170. 刑事訴訟事件數.....128
 171. 民事//128
 172. 刑法犯罪發生並に檢拳.....129
 173. 青少年刑法犯罪者.....129
 174. 經濟事犯檢拳狀況.....130
 175. 被 殺 傷 者.....130
 176. 自 警 者 因 由 別.....130
 177. 警 察 區 劃.....131
 178. 刑務所收容者.....132
 179. 刑務所收容者作業.....133
 180. 新受刑者の罪名刑期及犯數.....133
 181. 少 年 保 護 觀 察.....133
 182. 共助及びパロール準備事件.....134
 183. 保護觀察終了期別.....134
 184. 授 護 狀 況.....135
 185. 犯罪の動機及び原因.....135
 186. 觀察少年の環境狀況.....136

15 教 育、宗 教、文 化

187. 學令兒童數.....137
 188. 小學校學校數、學級數.....137
 189. 小學校教員數.....137
 190. 小學校職員數.....138
 191. 兒 童 數.....138
 192. 小學校入學者卒業者數.....138
 193. 小學校收容兒童數別學校數.....139
 194. 學令生徒數.....139
 195. 中學校 學校數 學級數.....139
 196. 中學校教員數.....140

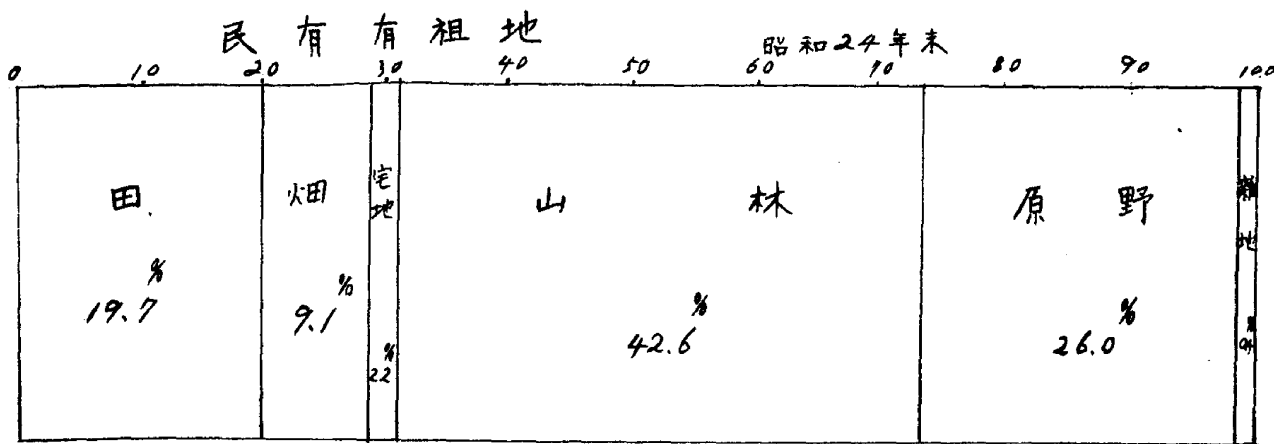
197. 中學校職員數.....140
 198. // 生徒數.....141
 199. // 入學者 卒業者數.....141
 200. // 收容生徒數別學校.....141
 201. 新制高等學校學校數.....142
 202. // 教員數.....142
 203. // 職員數.....142
 204. // 課程別生徒數.....143
 205. // 學科別生徒數.....143
 206. // 入學志願者入學者.....143
 207. // 學科別入學者.....144
 208. 盲學校及聾學校.....144
 209. 幼 稚 園.....144
 210. 各 種 學 校.....145
 211. 學校經費及び財源區分.....145
 212. 學校土地建物面積.....146
 213. 學校建物災害及び復舊面積.....147
 214. 學校附帶設備狀況.....147
 215. 卒業後の狀況.....148
 216. 小學校衛生統計.....149
 217. 中學校衛生統計.....150
 218. 新制高等學校衛生統計.....151
 219. 神 社.....152
 220. 神 職.....152
 221. 寺 院.....152
 222. 住 職.....152
 223. 教 會 所.....152
 224. 縣 立 圖 書 館.....153
 225. 新聞別購読者數.....154
 226. ラジオ普及狀況.....154
 227. 重要美術品.....155
 228. 重要文化財一覽.....155
 229. 史蹟名勝天然紀念物指定一覽.....157

16 厚 生

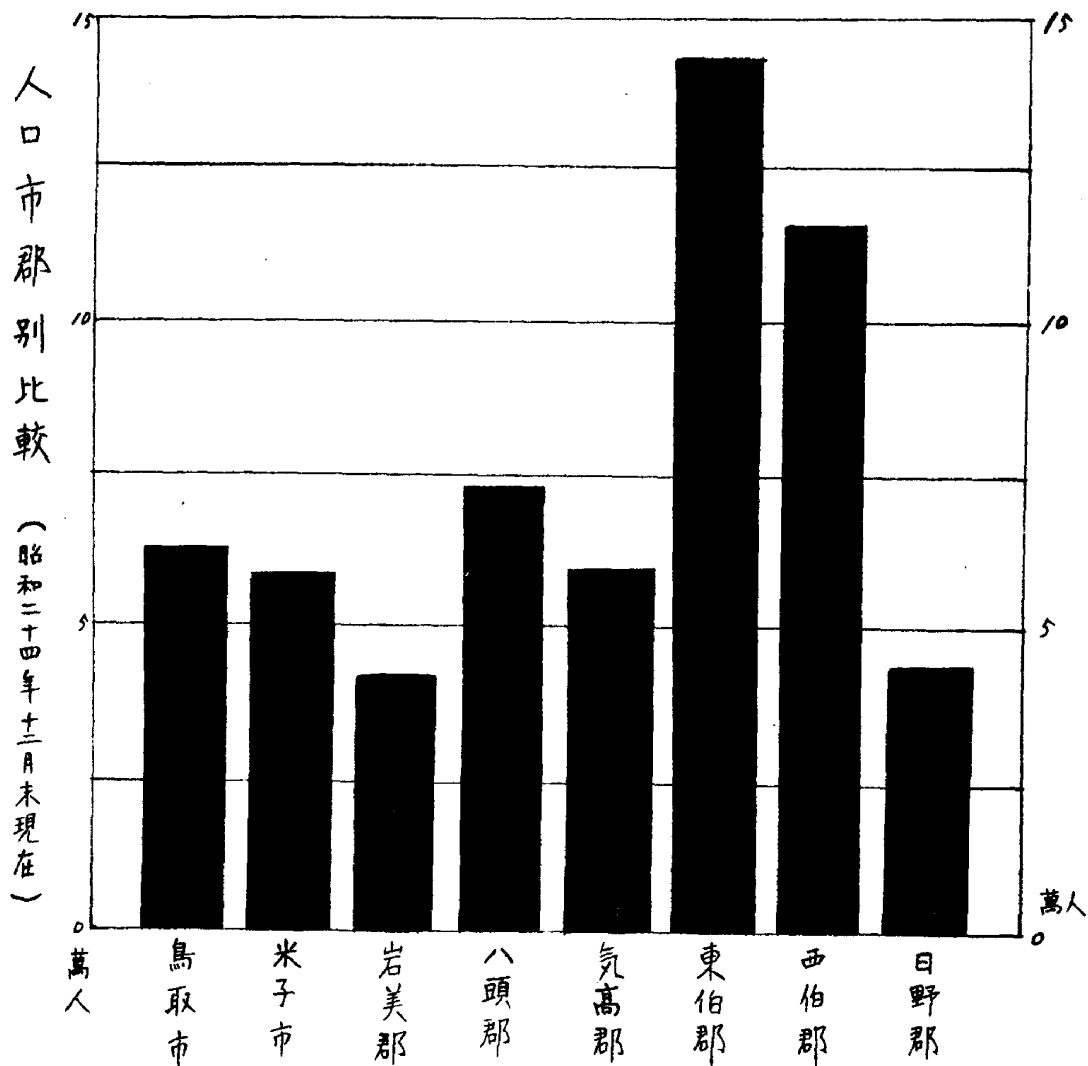
230. 社會事業施設.....159
 231. 要保護世帯.....159
 232. 生活保護狀況.....159
 233. 民 生 委 員.....160
 234. 共同基金狀況.....160
 235. // 配分.....160
 236. 官 立 病 院.....161
 237. 公 立 病 院.....161
 238. 私 立 病 院.....161
 239. 精 神 病 院.....162

目 次

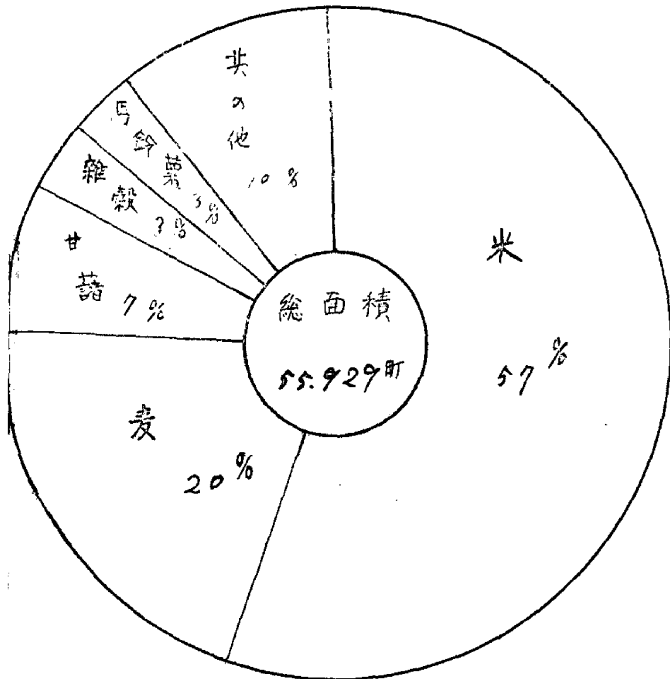
240. 結核療養所	162
241. 診療所	162
242. 齒科診療所	162
243. 傳染病院	162
244. 隔離病舎	163
245. 衛生研究所	163
246. 醫師	163
247. 齒科醫師	163
248. 藥劑師	163
249. 保健婦	163
250. 助産婦	164
251. 看護婦及び看護人	164
252. 營養士	164
253. 鍼術灸術按摩術及び柔道整腹術業者	164
254. 藥局	164
255. 法定傳染病患者死者數	165
256. 届出傳染病患者死者數	165
257. 結核患者死者數	165
258. 性病罹患者數	166
259. 人工妊娠中絶實施狀況	166
260. 食品攝取營養量	166
261. 乳肉関係業者數	167
262. 理髮及び美容	167
263. 旅館及び下宿	167
264. 公衆浴場	167
17 其 の 他	
265. 消費者價格調査	169
266. 衆議院議員選挙投票率	170
267. 水力發電所	170
268. // 設備	171
269. 各發電所發電々力量	171
270. 變電所	171
271. 縣内発生電力量	172
272. 電力消費量	172
273. 電燈	172
274. 瓦斯	173
275. 水道	173
276. 水道費收入	173
277. // 支出	174
278. 興行場	174
279. 縣吏員	174
280. 市町村吏員	174



(総地積 169,477町)

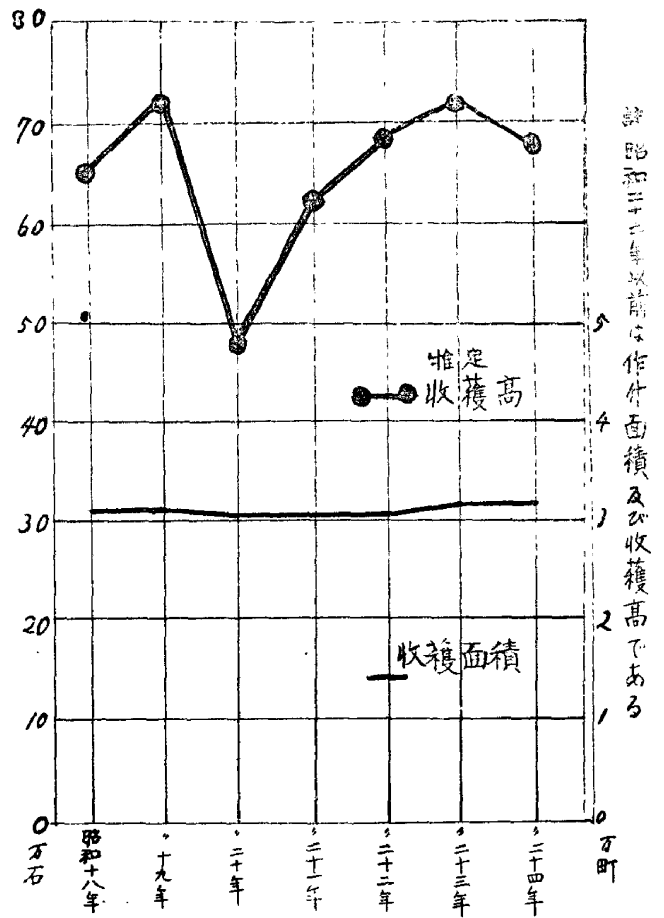


農産物推定収穫面積比較 (昭和24年)

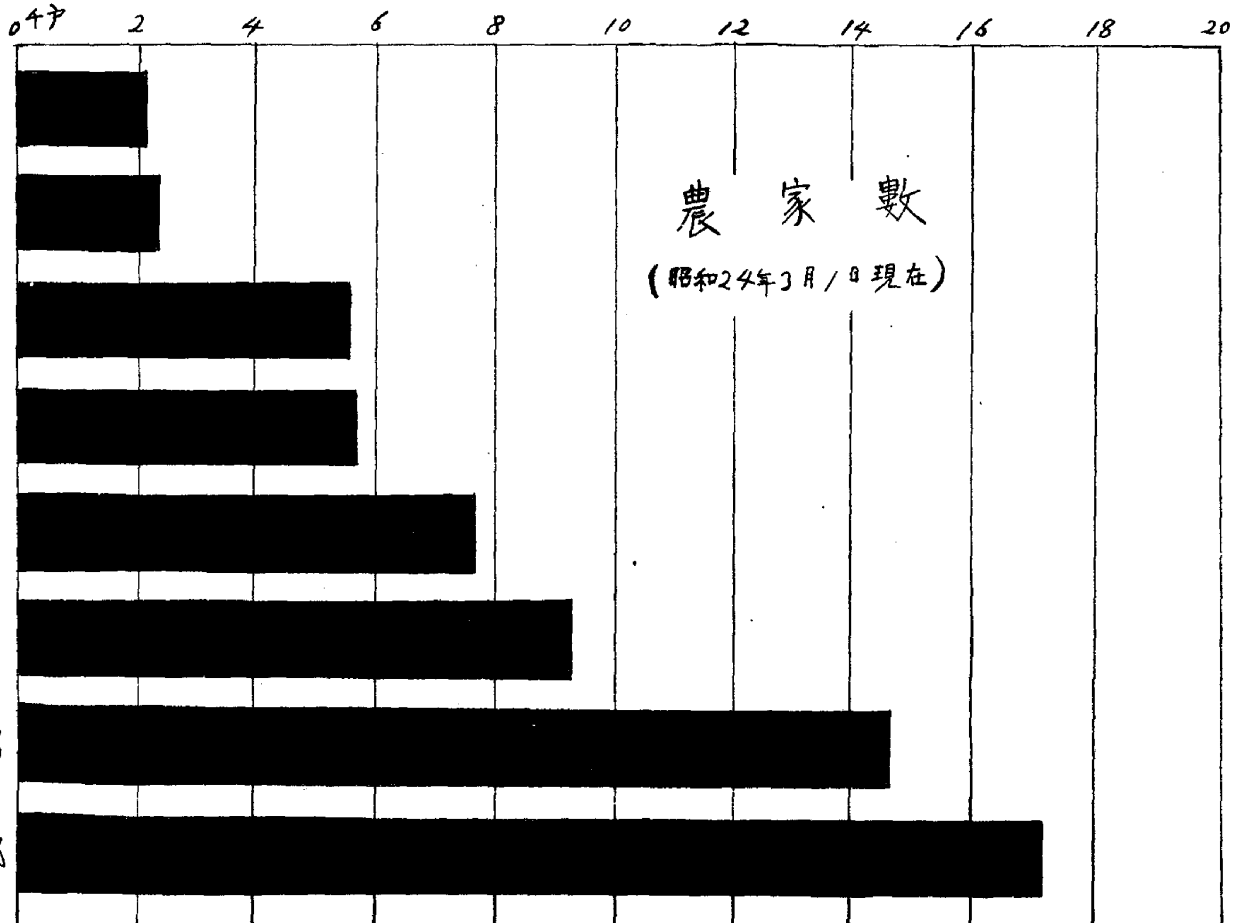


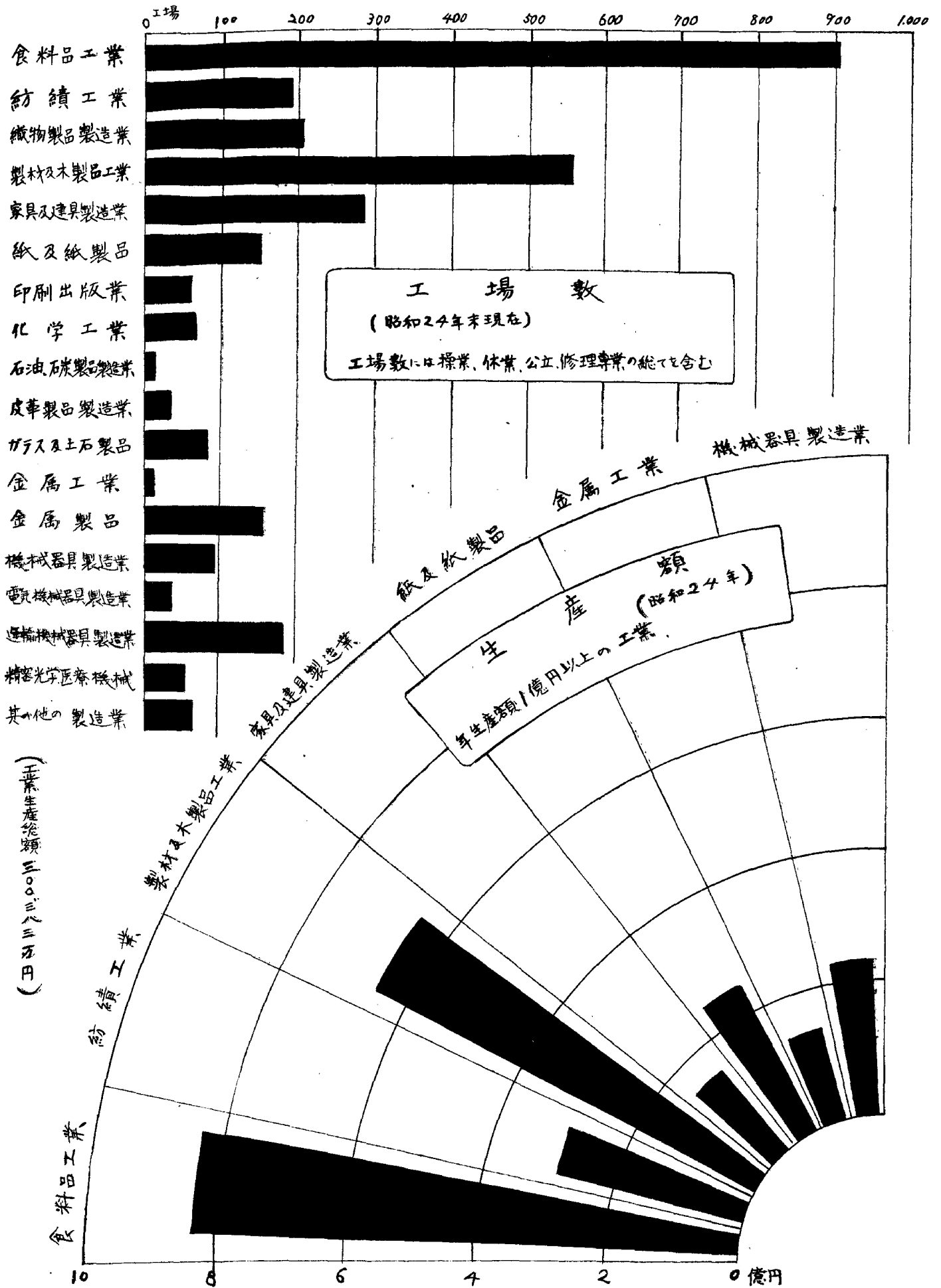
其他は 蔬菜、果実、工藝農作物等である

米収穫面積及び推定収穫高年比較

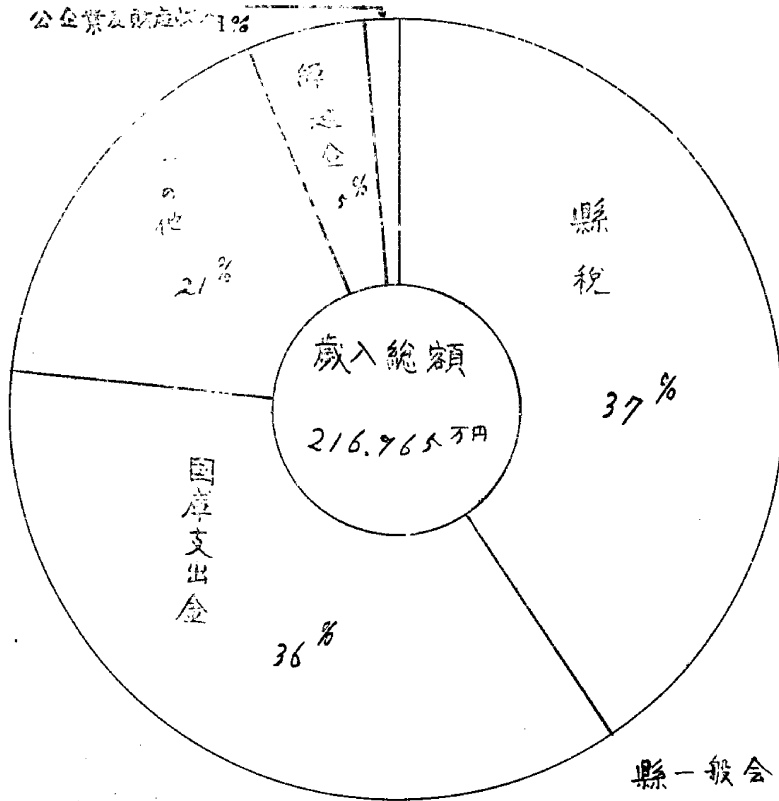


昭和二十二年以前は作付面積及び収穫高である



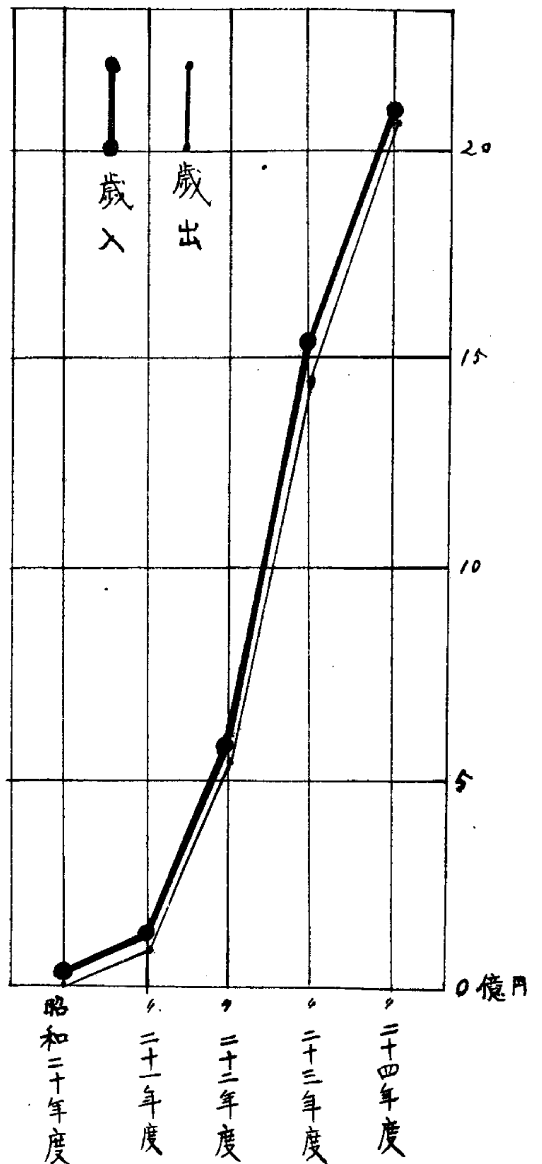
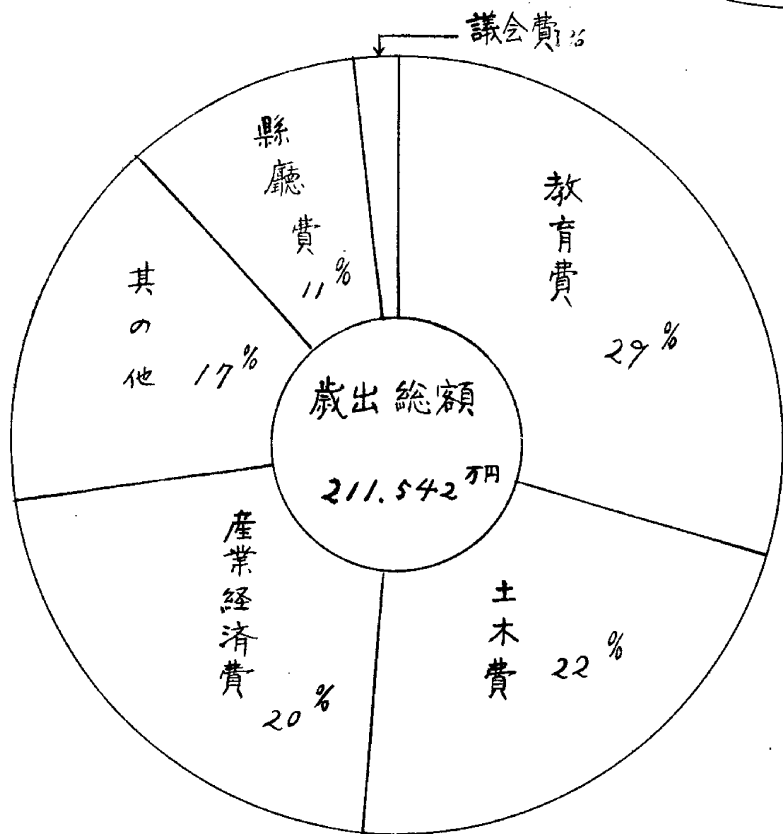


昭和二十四年度
縣一般會計歳入歳出決算



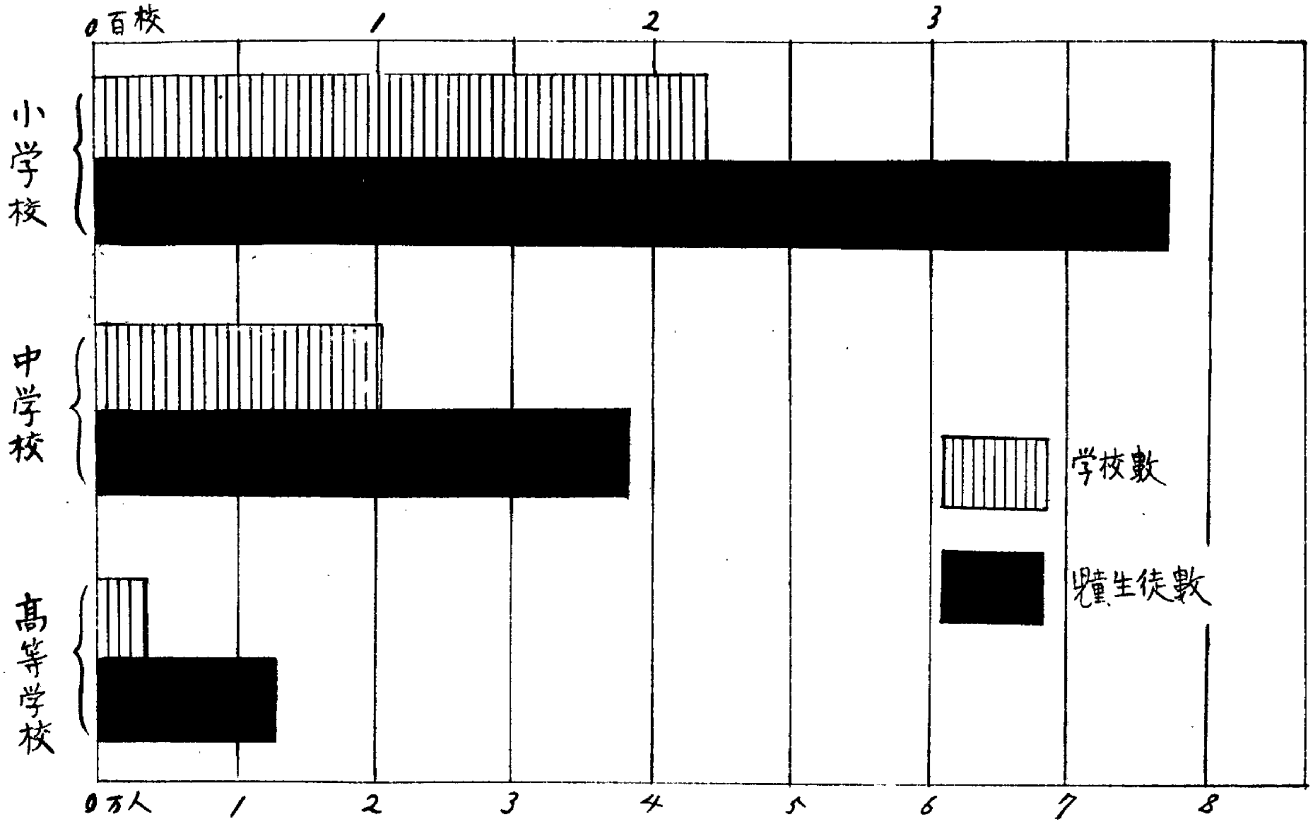
縣一般會計

歳入歳出累年比較



学校数及び児童生徒数

(昭和24年4月30日現在)



ラカオ聴取率 市郡別比較

(昭和二十五年三月末日現在)

