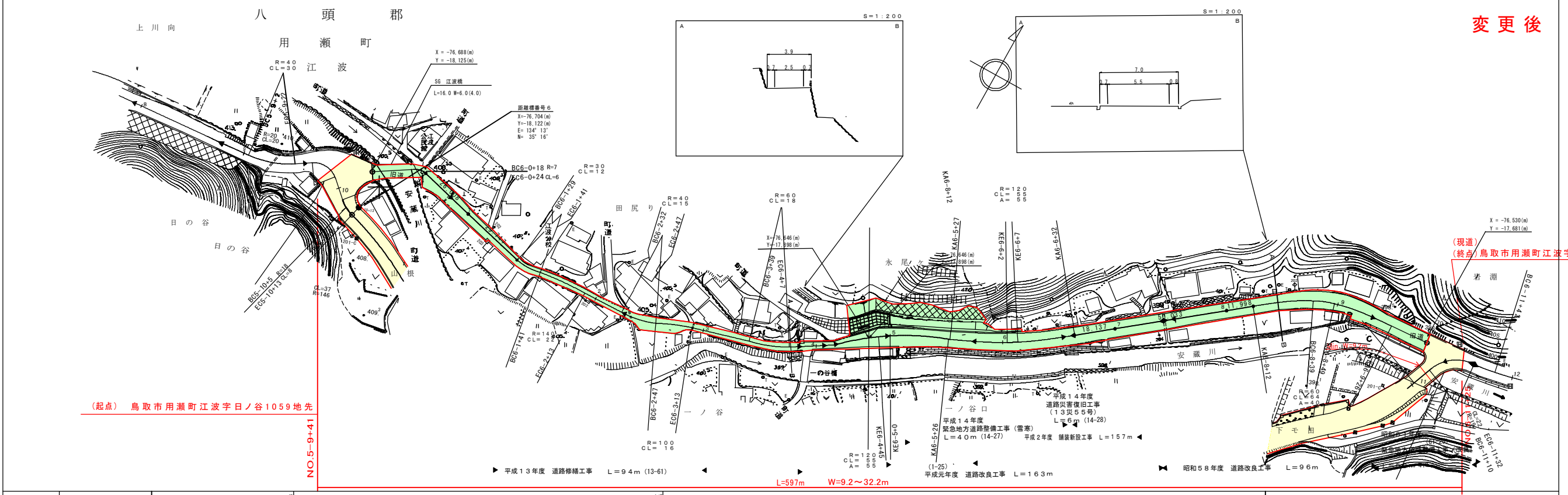


道 路 台 帳 平 面 図

鳥 取 県

| | | | | | | | | | | | | | |
|------|--------------|------|----------|-------|--------|------|------|-----|-------|----|-----------|------|------|
| 調整年月 | 平成 20 年 11 月 | 図面縮尺 | 1 : 1000 | 路線コード | 22-118 | 道路種別 | 一般県道 | 路線名 | 加茂用瀬線 | 区間 | 5-4 ~ 6-4 | 図面番号 | 旧道 1 |
|------|--------------|------|----------|-------|--------|------|------|-----|-------|----|-----------|------|------|



変更後

(起点) 鳥取市用瀬町江波字日ノ谷1059地先

(現道) 鳥取市用瀬町江波字下毛川向イ852-6地先

NO.5-9+41

▶ 平成13年度 道路修繕工事 L=94m (13-61)
 ▶ 平成元年度 道路改良工事 L=163m
 ▶ 昭和58年度 道路改良工事 L=96m

| | | | | |
|------|---|-------|-------|-------|
| 車道幅員 | W=4.0 | W=2.5 | W=4.0 | W=5.5 |
| 路面種別 | [Diagram showing pavement types: C, B, A] | | | |
| 縦断勾配 | [Diagram showing vertical alignment and grades] | | | |
| 距離程 | [Diagram showing distance markers and stationing] | | | |

株式会社泉コンサルタント

この図面は、建設省国土院院長の承認を得て、同院所管の測量簿及び測量成果書を使用して調製したものである。(承認番号) 第55号 中第44号