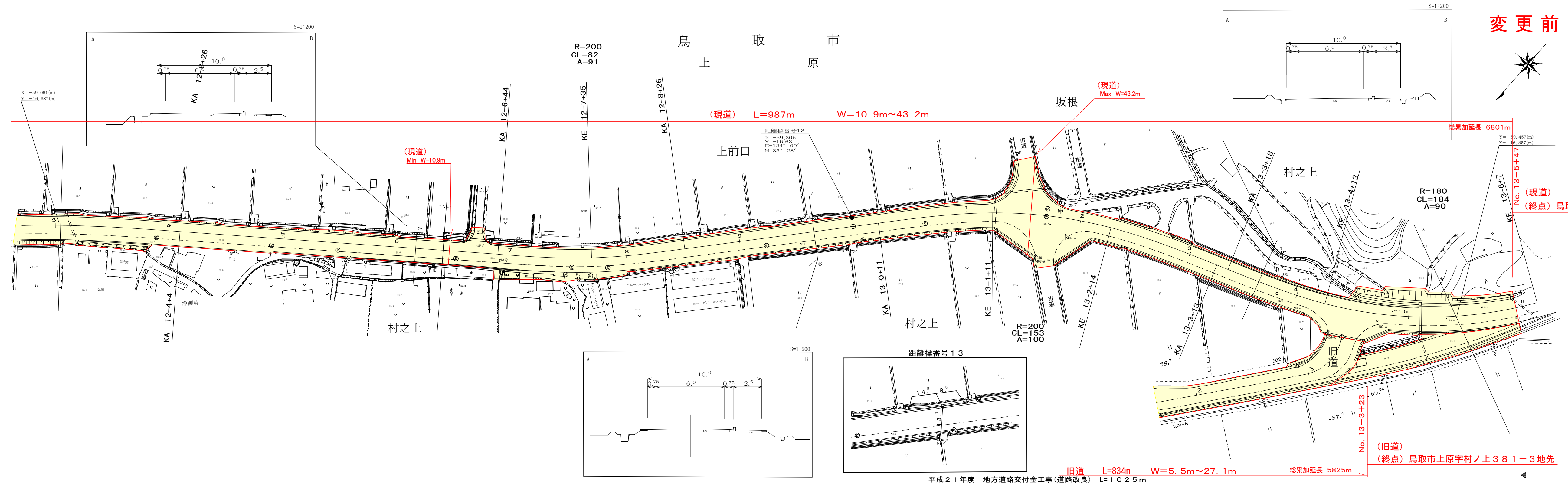


道 路 台 帳 平 面 図

鳥 取 県

調製年月平成21年12月 図面縮尺 1:1000 路線コード 21-49 道路種別 主要地方道 路線名 鳥取河原用瀬線 区間 11-3 ~ 12-6 図面番号 54-11

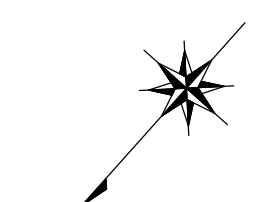


車道幅員	W=6.0
路面種類	A
縦断勾配	
距離程	

有限会社デーエスプラン

平成21年度 地方道路交付金工事(道路改良) L=1025m

変更前



総累加延長 6801m

(現道)
(終点) 鳥取市上原字河原453地先

(旧道)
(終点) 鳥取市上原字村上ノ上381-3地先

No. 13-3+23

総累加延長 5825m

(旧道) L=834m W=5.5m~27.1m

(現道) L=987m W=10.9m~43.2m

(現道)
Max W=43.2m

坂根

距離標番号13

距離標番号13

W=6.0

A

56.1

56.6

57.7

58.3

58.8

60.2

60.4

62.2

3.3%