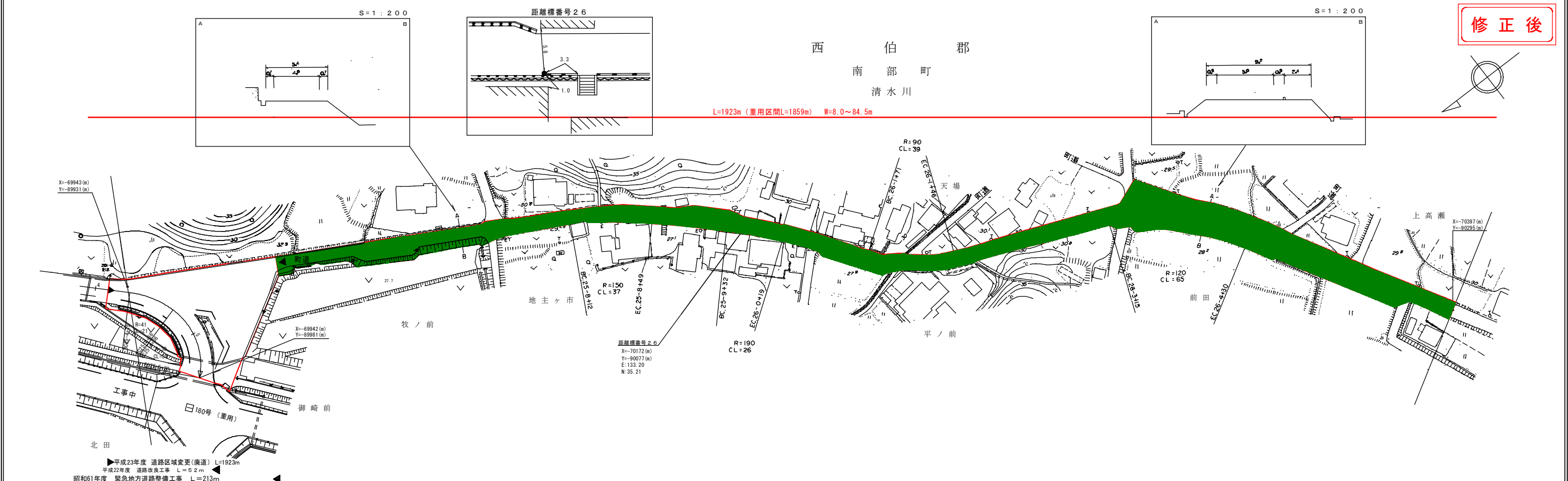


道 路 台 帳 平 面 図

鳥 取 県

調整年月	平成24年3月	図面縮尺	1:1000	路線コード	21-001	道路種別	主要地方道	路線名	溝口伯太線	区間	25-5 ~ 26-6	図面番号	33-25
------	---------	------	--------	-------	--------	------	-------	-----	-------	----	-------------	------	-------



修正後

車道幅員	W=6.0	25-5	+20
路面種別	A	25-5	+20
縦断勾配	0.6%	24.7	
距離程		25-5	+20

アサヒコンサルタント株式会社

平成23年度 道路区域変更(廃道) L=1923m
 平成22年度 道路改良工事 L=52m
 昭和61年度 緊急地方道路整備工事 L=213m