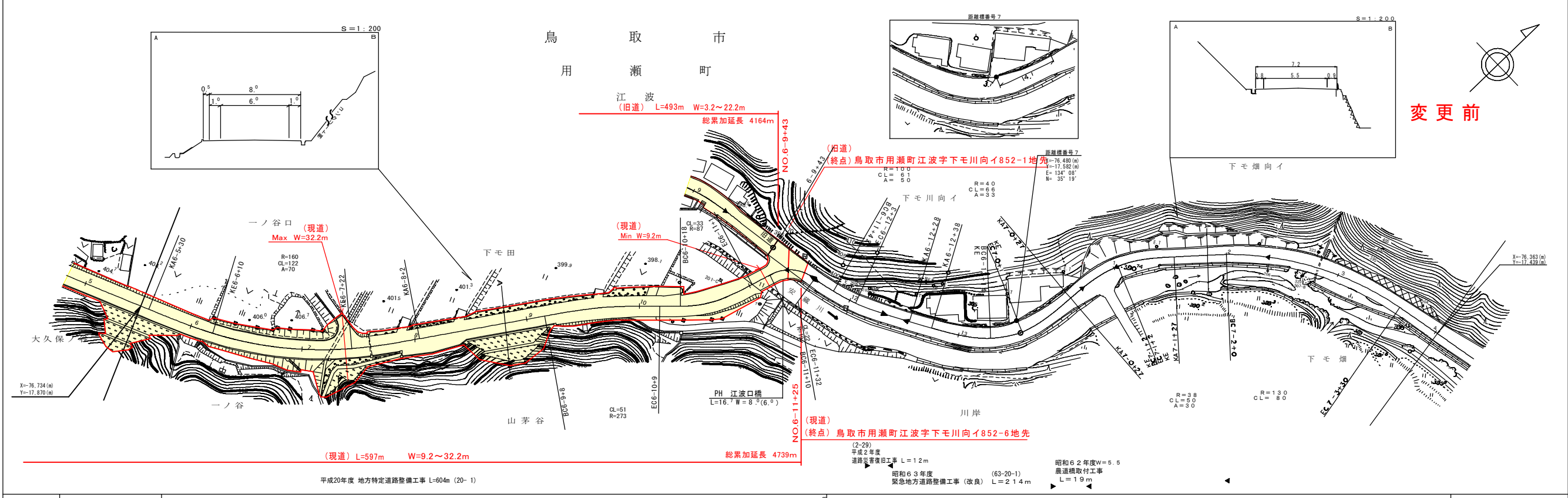


# 道 路 台 帳 平 面 図

鳥 取 県

調整年月	平成 20 年 11 月	図面縮尺	1 : 1000	路線コード	22-118	道路種別	一般県道	路線名	加茂用瀬線	区間	6-5 ~ 7-4	図面番号	21-8
------	--------------	------	----------	-------	--------	------	------	-----	-------	----	-----------	------	------



車道幅員													
路面種別													
縦断勾配													
距離程													

この図面は、建設省国土院院長の承認を得て、同院所管の測量簿及び測量成果に基づいて製図したものである。(承認番号) 昭55. 中公第44号

株式会社 社泉コンサルタント