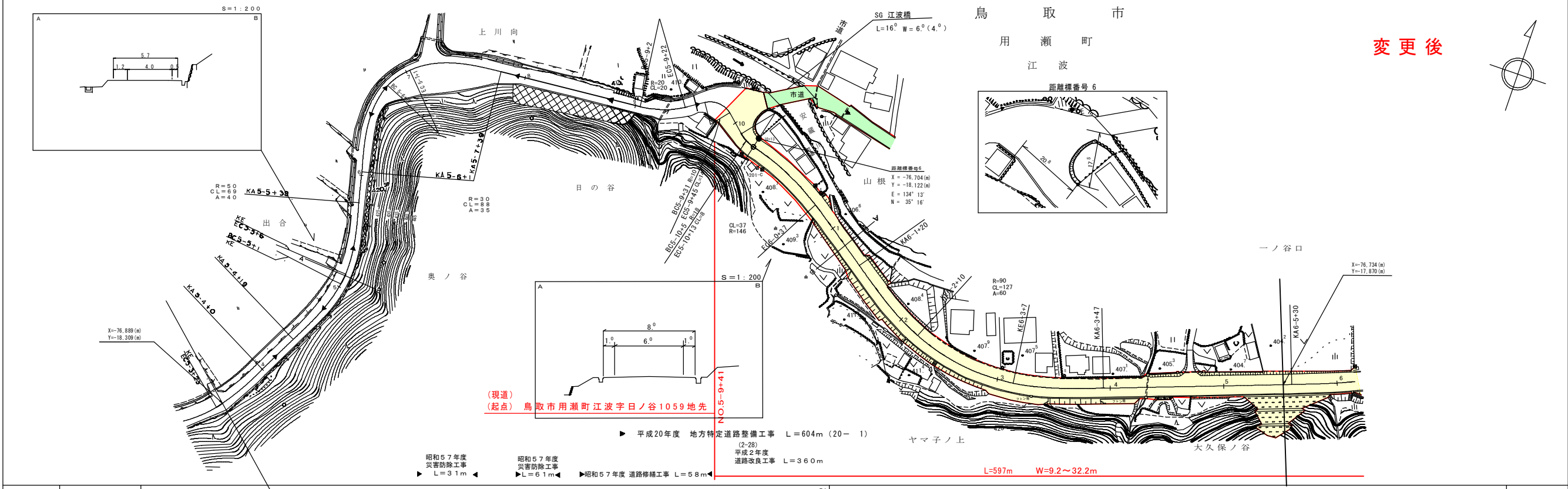


道 路 台 帳 平 面 図

鳥 取 県

調整年月	平成24年3月	図面縮尺	1:1000	路線コード	22-118	道路種別	一般県道	路線名	加茂用瀬線	区間	5-4~6-4	図面番号	21-7
------	---------	------	--------	-------	--------	------	------	-----	-------	----	---------	------	------



車道幅員	W=4.0								W=6.0	
路面種別										
縦断勾配										
距離程										

この図面は、建設省国土院院長の承認を得て、同院所管の測量簿及び測量成果に基づいて製図したものである。(測量簿) 第55号 中第44号

株式会社
アスコ