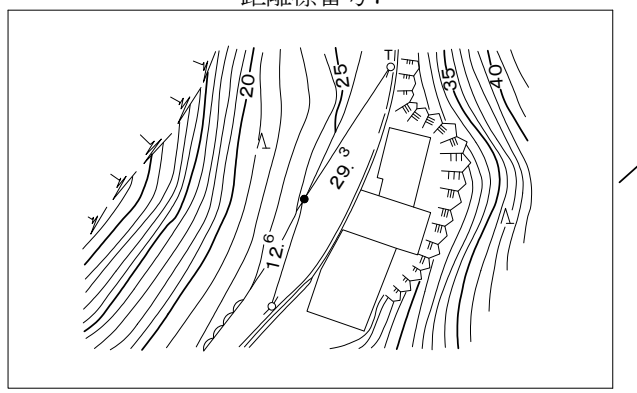
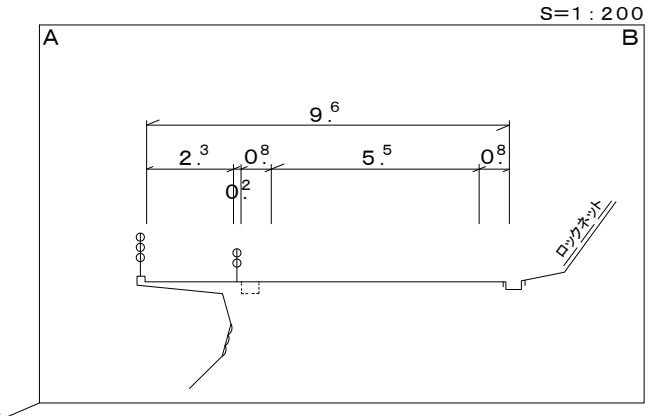
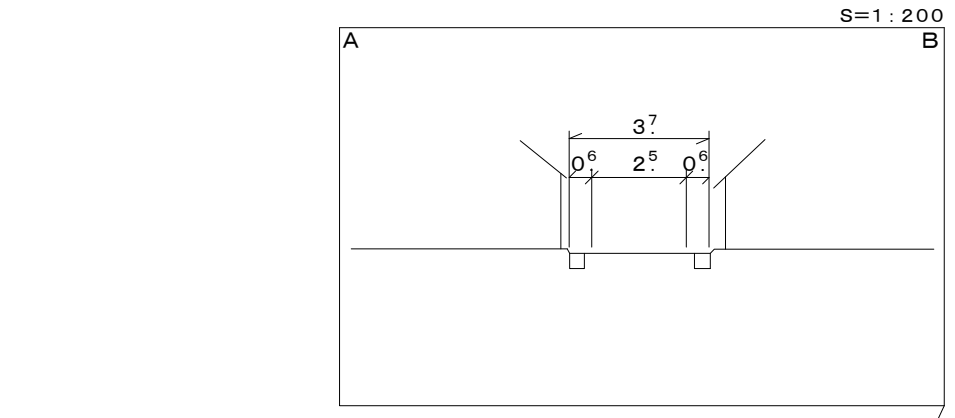
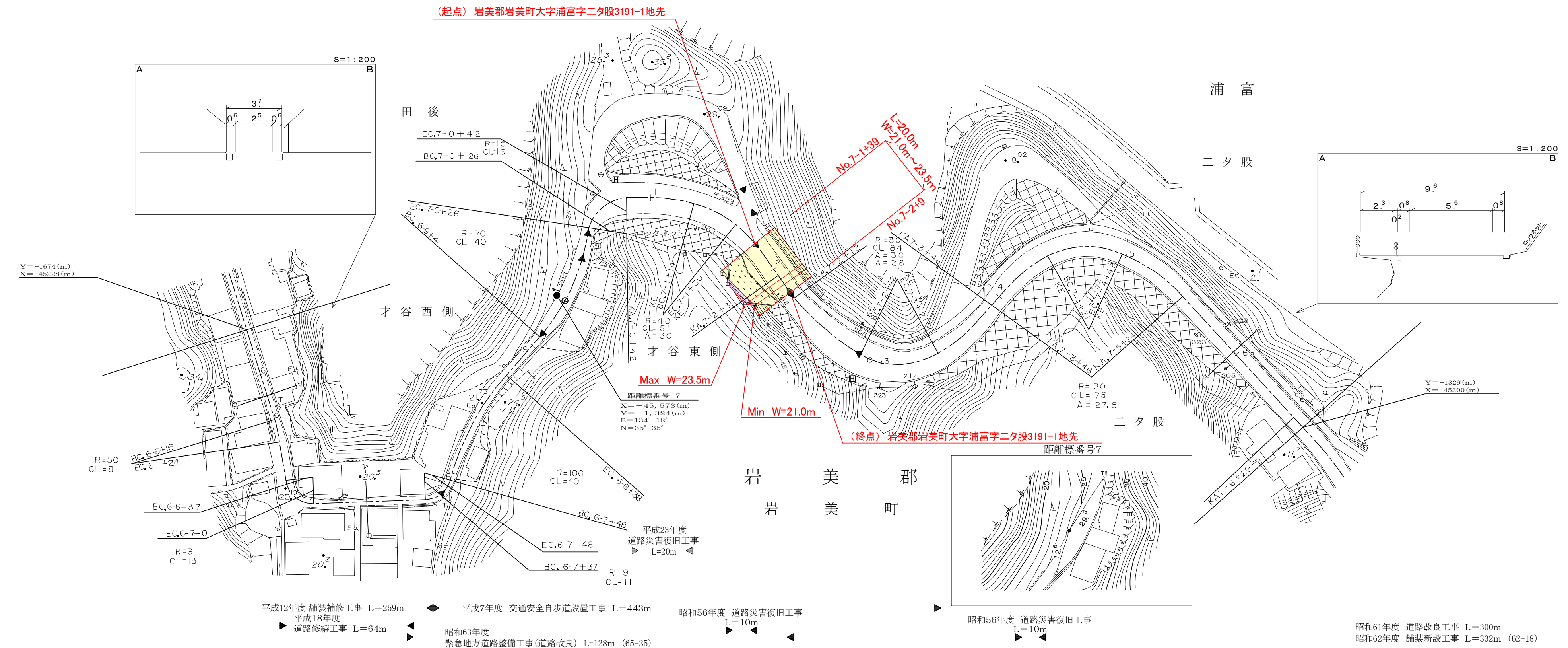
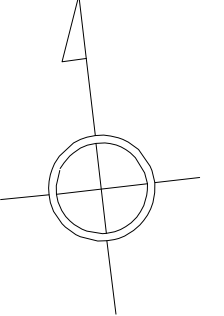


# 道 路 台 帳 平 面 図

鳥 取 県

調整年月	平成24年 3月	図面縮尺	1 : 1000	路線コード	22-155	道路種別	一般県道	路線名	網代港岩美停車場線	区間	6-6 ~ 7-7	図面番号	13-7
------	----------	------	----------	-------	--------	------	------	-----	-----------	----	-----------	------	------

変更後



Y=-1674(m)  
X=-45228(m)

Y=-1329(m)  
X=-45300(m)

株式会社  
アスコ

車道幅員	W=2.5	W=4.0	W=5.5
路面種別	B	A	A
縦断勾配	1.5%	2.0%	5.9%
距離程	6-7 +3.0	6-8 +3.0	7-2 +

この地図は、建設省国土院院長の承認を得て、同院所管の測量標及び測量成果を使用して調製したものである。(承認番号) 昭53. 中公第77号