

平成26年度 改訂

鳥取県認定

ご存知ですか？

子どもの口腔機能向上協力医

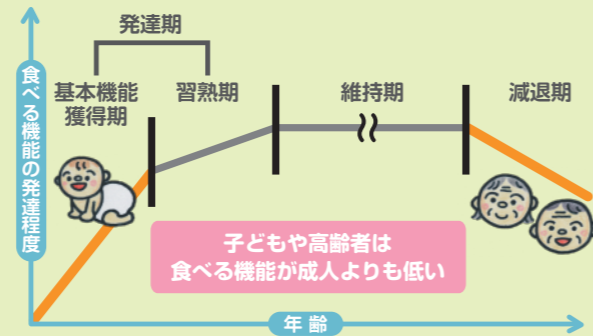
口腔のはたらき

一生自分の歯を守り

- かむ
- たべる
- はなす
- 笑う
- 歌う
- 呼吸する



食べる機能の発達・減退

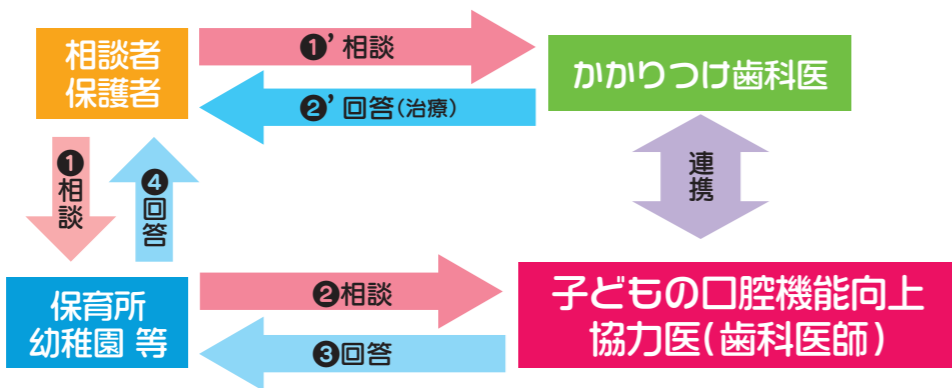


食べる機能は、生まれつき備わった機能ではなく、生後、発達する過程で段階的に獲得し習熟していく機能です。また、よくかむことができるようになると顔の表情が豊かになり、ことばの発音ははっきりする等、子どもの成長に好影響をもたらします。食べる力を育む環境づくりが重要となっています。

相談内容の例

- かまずに飲み込む
- 硬いものがかめない
- 食事時間が長い(短い)
- いつも口が開いている
- 前歯でかじれない
- よだれが多い
- 口にためて、なかなか飲み込まない
- 食べる時ペちゃペちゃ音がる
- 食べこぼす
- 偏食が多い
- 遊び食べがひどい
- 発音ははっきりしない

相談の流れ

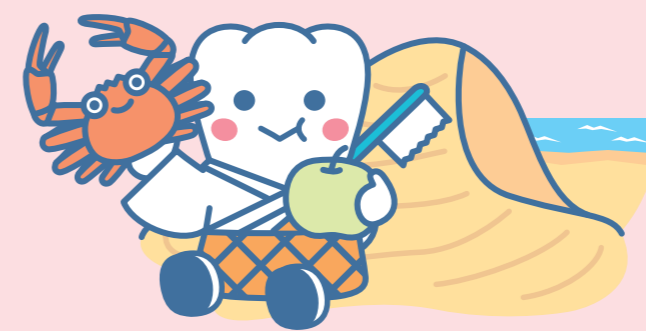


鳥取県では、県民の皆様が生涯にわたって「自分の歯でおいしく食べる」ことができるよう、乳幼児期から「食べる」ことの基盤となる歯・口の健康力を育む環境づくりを進めているところです。

おいしく味わって食べる食習慣を定着させるためには、乳幼児期から健康な歯を保ち、よく噛める歯やあごの発達に加えて、頬や唇・舌などの筋肉の「動き」がバランスよく働く機能(口腔機能)が大切です。

そこで、鳥取県では、子どもの口腔機能の発達を支援するための取組みとして「健口(けんこう)食育プロジェクト事業」を実施し、「子どもの口腔機能向上協力医(歯科医師)」を認定しました。

お子さまの口腔機能に関する相談は保育所・幼稚園を通じて、「子どもの口腔機能向上協力医」へご相談ください。



日本歯科医師会PRキャラクター

よ坊さん (鳥取県)



鳥取県健康づくりシンボルキャラクター

げんきトリピー

お問合せ先

相談に関すること

一般社団法人鳥取県歯科医師会
鳥取市吉方温泉3丁目 751-5
電話 0857-23-2621

制度に関すること

鳥取県福祉保健部健康医療局健康政策課
鳥取市東町1丁目 220
電話 0857-26-7202

一般社団法人鳥取県歯科医師会
鳥取県福祉保健部健康医療局健康政策課

子どもの口腔機能向上協力医

平成 27 年 3 月 20 日現在

市町村名	歯科診療所名 (78か所)	氏名	住所	電話番号
鳥取市	池田歯科医院	池田 実央	湖山町西2-110	0857-31-0987
	井尻歯科医院	井尻 恭子	雲山110-38	0857-22-0888
	いながき歯科医院	伊奈垣 学	商栄町398-8	0857-21-1277
	いなだ歯科医院	稲田 真哉	気高町新町3丁目81	0857-82-4100
		稲田 小苗		
	今田歯科岩倉医院	今田 晴美	岩倉451-1	0857-23-5313
	うえた歯科	上田 悦雄	江津375-4	0857-29-8484
	医療法人上田歯科医院	上田 拓郎	西町1丁目454	0857-22-4530
	大草歯科医院	大草 了	桜谷79-3	0857-29-5671
	算歯科医院	算 哲郎	吉方町2-551	0857-22-6088
	門下歯科医院	門下由紀夫	吉方温泉3-662	0857-29-6926
	かのう歯科医院	加納 聡	湖山町東1丁目251-1	0857-32-1300
	北浜歯科クリニック	柴田 昌美	気高町北浜3-3	0857-82-3844
	くすだ矯正歯科医院	楠田 倫紀	秋里1284	0857-29-9435
	こはま歯科医院	小濱 裕幸	宮長3-3	0857-53-1956
	さわだ歯科医院	澤田 孝紀	的場2-86-1 タウンアローズ86-104	0857-30-1008
	しみず歯科クリニック	清水 達哉	叶293-22	0857-51-7755
	せいきょう歯科クリニック	中田 幸雄	末広温泉町566	0857-27-2220
		渡部 勇氣		
	医療法人修医会 扇町中村歯科医院	中村 茂幸	扇町34-1	0857-27-4698
	ナカムラ歯科医院	中村 裕志	大覚寺南団地176-12	0857-22-8148
	なわだ歯科医院	縄田 昌彦	賀露町南1丁目17-21	0857-31-2223
	西尾歯科	西尾 卓	富安1-5-2	0857-26-6325
	ハヤシ歯科	林 克也	片原2丁目118	0857-22-2046
	ひろ歯科クリニック	植田 浩志	覚寺47-7	0857-21-5550
	医療法人社団広田歯科医院	廣田 吉明	湖山町南2丁目147-20	0857-28-5821
	医療法人福嶋歯科医院	福嶋 由梨	栄町609 加藤紙店ビル5F	0857-24-7272
	ますだ歯科医院	増田 朋和	古海654-2	0857-39-4888
	松下歯科医院	松下 理一	栄町763 メルヘンビル	0857-22-8212
	医療法人社団春陽会 みなみ歯科医院	石田 雅栄	南吉方1丁目108-2	0857-23-1000
	医療法人宮崎歯科医院	宮崎志保子	吉成2丁目14-31	0857-27-7048
	医療法人八幡歯科医院	八幡 真司	雲山225-2	0857-36-0800
	ゆむら歯科医院	湯村 宣敬	湖山町南3丁目217	0857-39-9950
	医療法人社団吉田歯科医院	吉田 涉	青谷町青谷3935	0857-85-0456
	涌島歯科湖山医院	涌島 勉	湖山町北2丁目561	0857-28-3376
米子市	あさくら歯科医院	朝倉 章順	西福原5-8-17	0859-34-5624
	あべ小児歯科	阿部 和久	米原2丁目3-20-2F	0859-35-8640
	医療法人社団いけぐち歯科クリニック	池口 直子	西福原9丁目11-13	0859-38-0900
	医療法人社団植木歯科医院	植木 泰久	諏訪51-5	0859-26-0808
	医療法人木山歯科医院	木山 力哉	富士見町2-31	0859-33-5628
	木山歯科クリニック	木山 陽介	夜見町3046-1	0859-24-4800
	坂根矯正歯科	坂根 令一	明治町177-1 スマイルスペース米子駅前1F	0859-31-1818
	鈴木歯科医院	鈴木 信	加茂町1丁目22	0859-22-2560
	TAKAデンタルクリニック	小徳 崇人	道笑町4-87-1	0859-39-0606
	医療法人社団高野歯科医院	高野 淳人	東福原3丁目1-15	0859-33-2038
		高野 由美		
	たかの歯科クリニック	高野 洋寿	博町2丁目31	0859-23-6700
	田本歯科医院	田本 寛光	万能町9	0859-22-5409
	田本歯科クリニック	田本 純夫	旗ヶ崎2丁目6-18	0859-31-8143

市町村名	歯科診療所名 (78か所)	氏名	住所	電話番号
米子市	どい歯科クリニック	土井 教子	淀江町佐陀2135-5	0859-56-1600
	ナガセ歯科医院	永瀬 隆	三旗町4-21	0859-32-5372
	医療法人社団野坂歯科医院	野坂 百樹	福市1725-1	0859-26-3535
	医療法人陽和会 歯科ノサカクリニック	野坂 和正	西福原8-10-43	0859-35-0700
	医療法人彦歯科医院	稲村彦衛門	東福原6丁目3-43	0859-22-0118
	ホワイト歯科医院	入澤麻美子	石井699-3	0859-26-3300
	医療法人社団厚生館 宮岡歯科医院	宮岡 博就	角盤町1丁目154	0859-33-8118
		宮岡由記子		
	みやじ歯科	宮地 雅之	両三柳2740	0859-48-0800
	恵歯科医院	田本 晃	熊党99	0859-27-4667
	やお歯科クリニック	八尾 正己	上福原3-3-22	0859-23-5858
	山口歯科医院	山口富美子	錦町3丁目90	0859-22-9658
	米子デンタルクリニック	齋藤 正博	新開5丁目1-9 メディビル431	0859-23-4180
	医療法人社団りつ歯科医院	平林 律	夜見町2279-2	0859-30-0077
	医療法人ワイエイオーラルヘルスセンター ワイエイデンタルクリニック	足立 融	両三柳107	0859-37-6886
		宮城 芳江		
		山中 渉		
	渡部歯科医院	渡部 隆夫	四日市町94	0859-22-4608
倉吉市	明生会あけしま歯科医院	明島 淳吾	幸町507-20	0858-22-0555
	うつぶき歯科クリニック	林 秀昭	鍛冶町1丁目2971-50	0858-23-7570
	医療法人くまの歯科医院	熊野 秀子	倉吉市西町2702	0858-22-2802
	桑名歯科医院	桑名 富雄	宮川町177	0858-22-3377
	しばた歯科	柴田 和幸	清谷町1-8-1	0858-26-7080
	たけ歯科医院	山本 剛志	駄経寺町2丁目40-2	0858-24-5804
	谷口歯科医院	谷口 晶英	昭和町1丁目21	0858-22-1141
	ちか歯科クリニック	近 千佐子	西福守町592-1	0858-28-1234
	パープル歯科クリニック	桑名慎太郎	山根540-1 パープルビル2階1号室	0858-24-6022
	樋口歯科医院	樋口壽一郎	明治町2丁目43-1	0858-22-2667
	三代歯科医院	三代 一成	上井町2丁目8-21	0858-26-0819
	医療法人森本歯科医院	森本 英嗣	明治町1031-26	0858-22-2007
	医療法人社団山中歯科医院	山中 茂	東巖城町170	0858-22-7256
	境港市	芹田歯科	芹田 晃	明治町67
医療法人足立守歯科		足立 守	明治町8	0859-44-3866
医療法人木村歯科医院		木村 清	小篠津町869-3	0859-45-5588
さかい歯科クリニック		酒井 博淳	夕日ヶ丘1丁目17	0859-47-3635
永見歯科クリニック		永見 輝生	誠道町56-2	0859-45-4182
ひまわり歯科医院		植村 幸雄	外江町2455	0859-42-3205
岩美郡岩美町	岩美町国民健康保険 岩美病院歯科・歯科口腔外科	池田 貴之	浦富1029-2	0857-73-1421
	永美歯科医院	永美 善男	浦富1718-2	0857-73-1402
八頭郡八頭町	植田歯科医院	植田 公弘	郡家29-3	0858-73-0018
	医療法人岸本歯科医院	岸本 匡史	福本2-11	0858-72-6480
八頭郡若桜町	医療法人谷口歯科医院	谷口 雅人	北山榎ヶ坪96-37	0858-84-3636
	中尾歯科医院	中尾 淳司	若桜277	0858-82-0130
東伯郡湯梨浜町	福田歯科医院	福田 浩子	若桜398-1	0858-82-1518
	あだち歯科医院	南場 美弥	中興寺358-1	0858-32-2181
西伯郡南部町	くらしげ歯科クリニック	倉繁 雅弘	田後221-6	0858-35-5160
	谷口歯科医院	谷口 陽子	久留181	0858-35-2071
東伯郡琴浦町	くにたけ歯科クリニック	國竹 洋輔	八橋79-9	0858-52-3003
西伯郡伯耆町	医療法人入沢歯科医院	入澤 満	阿賀148	0859-66-5151
	わたなべ歯科クリニック	渡邊 真理	天万328-1	0859-64-3201
西伯郡伯耆町	E 歯科クリニック	遠藤 茂雄	大殿1020-6	0859-68-6001
	小田歯科医院	小田 浩一	押口86-2	0859-68-4500

鳥取県健口食育プロジェクト事業で鳥取県が認定しています

鳥取県福祉保健部健康医療局健康政策課