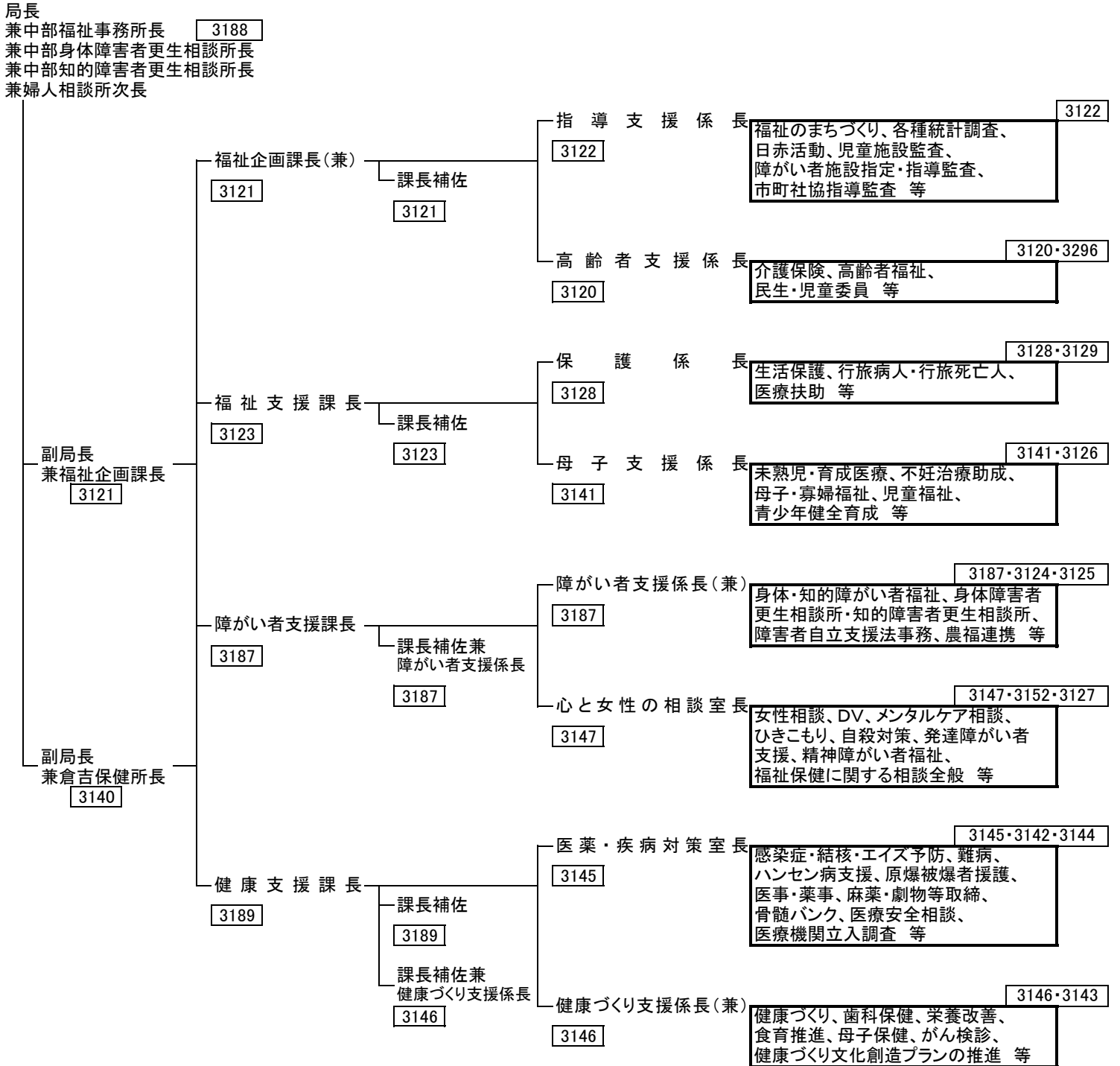


鳥取県中部総合事務所福祉保健局組織図

平成23年4月1日現在
注: □内は、その係の主な業務内容です。



〒682-0802 鳥取県倉吉市東巖城町2番地
(代表電話) 0858-23-3122
(直通電話) 0858-23-□内線番号
(各係等の □内の数字が内線番号です。)
(ファクシミリ) 0858-23-4803