

報告事項イ

鳥取県立米子工業高等学校新校舎の竣工式について

鳥取県立米子工業高等学校新校舎の竣工式について、別紙のとおり報告します。

平成23年4月14日

鳥取県教育委員会教育長 横 濱 純 一

鳥取県立米子工業高等学校新校舎の竣工式について

県立米子工業高等学校新校舎の竣工式を次のとおり行います。

- 1 日 時 平成23年4月20日(水) 午前10時30分～午前11時20分
- 2 場 所 県立米子工業高等学校 第1体育館(米子市博労町四丁目)
- 3 日 程 工事経過報告、式辞、県教育委員長挨拶、来賓祝辞、学校長謝辞等
- 4 参加者 県教育委員長、県議会議長、各工区工事請負代表者 ほか
- 5 その他 竣工式終了後、施設見学会



[参 考]

概 要 ・平成17年度基本計画、平成18年度基本設計、平成19年度～平成20年度実施設計策定
・平成20年9月補正予算で改築工事費を計上し、平成21年2月5日着工
平成23年2月15日竣工

建物構造 校舎・体育館棟 鉄筋コンクリート造一部鉄骨造 4階建 延べ床面積16,213.18㎡

規 模

- 校舎A棟 普通教室、図書室、米工会館
- 校舎B棟 校長室、事務室、職員室、土木製図室、電子計測実習室 等
- 校舎C棟 機械加工実習室、衛生・動力設備実習室、機器分析室 等
- 校舎D棟 アリーナ、柔剣道場、情報処理室、音楽室、美術室、書道室 等

実習棟 鉄骨平屋建 延べ床面積720.26㎡

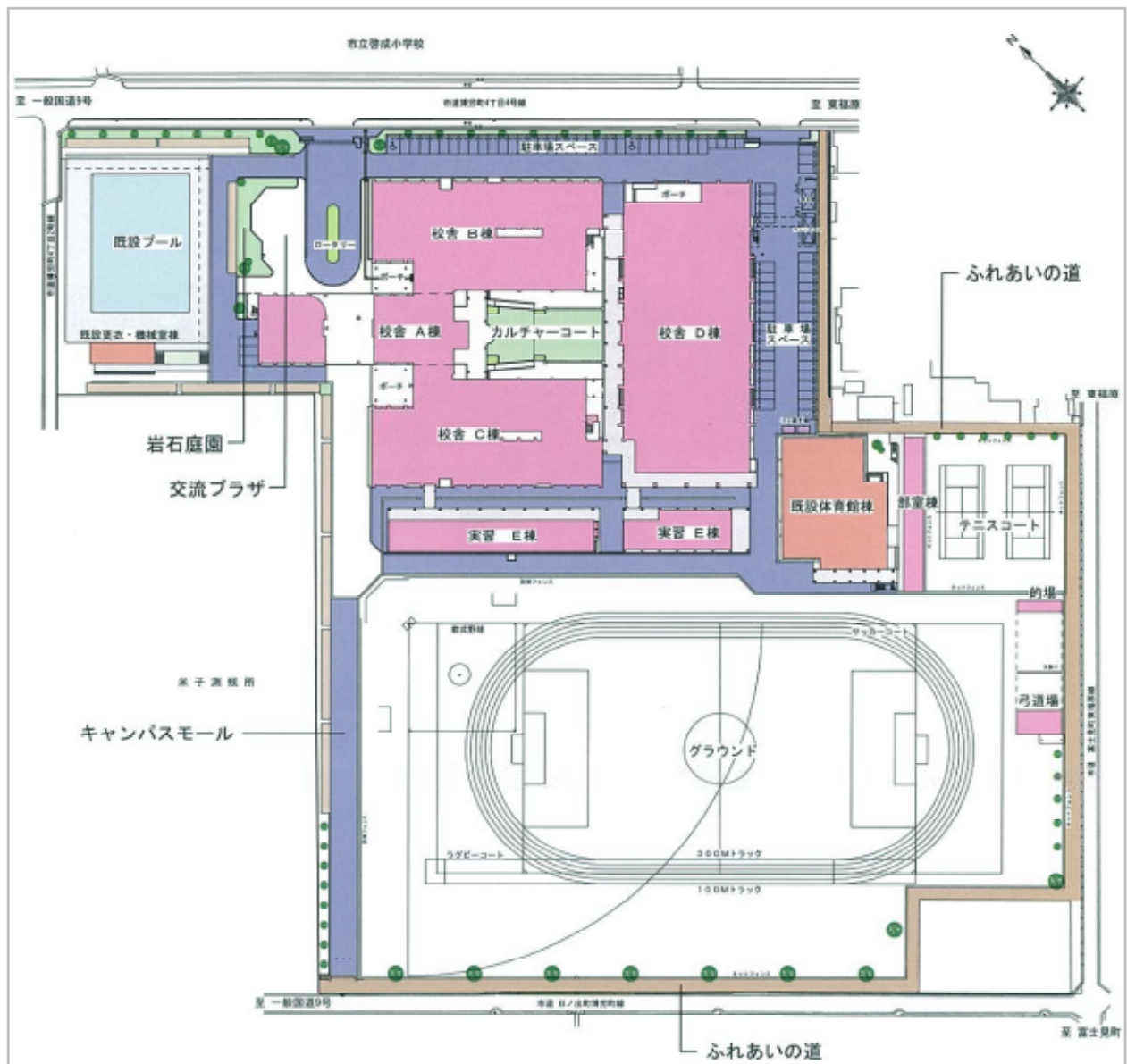
- 実習E棟 木造実習室、施工実習室、安全設備実習室、土質試験室 等

工事総額 3,670百万円(校舎本体工事及び監理費)

特色・特徴

- 人・環境・技術・情報が出会い、融合した活力ある次世代キャンパス
- 人にやさしく環境に調和した施設(ユニバーサルデザイン、屋上緑化、太陽光発電)
- 快適で機能性に富んだ施設(カルチャーコート、中廊下に光庭)
- ライフサイクルコストを考慮した安全で耐久性の高い施設(耐久性が高い材料、より高い安全性の確保)
- 工業高校という特性に配慮した施設(可変性の高い施設、設備配管等を見せ教材として活用)
- 地域との交流、ふれあいを育む施設(外周部に遊歩道、施設の地域開放)

全体配置図



正面外観



機械加工実習室