

73 道路舗装率(簡易舗装を含む)

(全国)

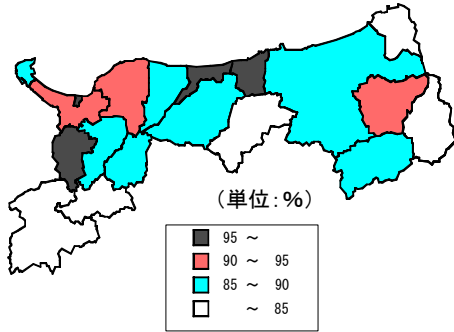
都道府県	順位	数 値	道路舗装率(簡易舗装を含む)									
大阪府	1	95.6	<p>(単位: %)</p> <ul style="list-style-type: none"> 90 ~ 85 ~ 90 80 ~ 85 ~ 80 									
佐賀県	2	95.4										
香川県	3	95.2										
山口県	4	93.3										
福井県	5	92.1										
滋賀県	6	91.8										
鳥取県	7	91.8										
大分県	8	91.6										
神奈川県	9	90.9										
長崎県	10	90.7										
富山県	11	90.5										
熊本県	12	89.8										
石川県	13	89.7										
愛知県	14	89.6										
鹿児島県	15	88.8										
広島県	16	88.6										
東京都	17	88.4										
沖縄県	18	86.7										
愛媛県	19	86.7										
福岡県	20	86.1										
和歌山県	21	86.1										
岐阜県	22	85.0										
宮城県	23	84.9										
高知県	24	84.9										
静岡県	25	84.2										
山梨県	26	84.2										
栃木県	27	83.9										
岐阜県	28	83.4										
千葉県	29	83.4										
京都府	30	82.6										
山形県	31	82.2										
岡山県	32	82.2										
奈良県	33	81.8										
徳島県	34	80.8										
島根県	35	80.3										
全 国	-	80.0	関連指標	単位	全国	鳥取県	順位					
三重県	36	79.0	国・都道府県道 舗装率 (簡易舗装を含む)	%	97.3	99.2	11					
新潟県	37	77.7										
宮城県	38	76.0	道路改良率	%	59.2	69.0	9					
長野県	39	72.0										
埼玉県	40	70.7	国・都道府県道 改良率	%	75.0	81.9	10					
群馬県	41	70.3										
福島県	42	70.1										
青森県	43	68.9										
秋田県	44	68.3										
北海道	45	64.5										
茨城県	46	64.5										
岩手県	47	60.7										
単 位	-	%										

◎算出方法：道路舗装済延長÷道路実延長
 ◎調査時点：平成21年4月1日
 ◎資料出所：国土交通省「道路統計年報」

道路舗装率(簡易舗装を含む)

(鳥取県)

道路舗装率(簡易舗装を含む)



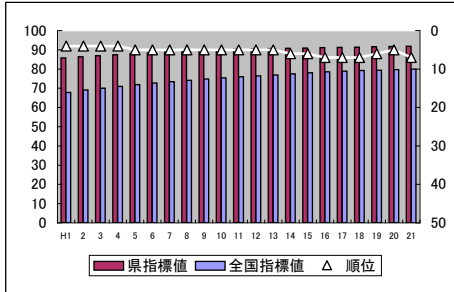
道路舗装率(簡易舗装を含む)

市町村	順位	数値
県平均	—	89.3
市平均	—	89.1
鳥取市	11	87.9
米子市	6	93.5
倉吉市	12	87.4
境港市	14	85.9
郡平均	—	89.5
岩美町	17	82.5
若桜町	19	70.0
智頭町	13	87.3
八頭町	7	92.7
三朝町	15	83.7
湯梨浜町	4	95.3
琴浦町	9	89.0
北栄町	3	95.4
日吉津村	1	99.9
大山町	5	93.5
南部町	2	95.8
伯耆町	8	89.9
日南町	16	82.6
日野町	18	75.0
江府町	10	87.9
単位	—	%

(時系列グラフ)

道路舗装率(簡易舗装を含む)

(%) (順位)



道路舗装率(簡易舗装を含む)

年	県指標値	順位	全国指標値
H1	85.8	4	67.8
2	86.4	4	69.1
3	86.9	4	70.1
4	87.4	4	71.0
5	88.0	5	71.9
6	88.4	5	72.8
7	88.9	5	73.5
8	89.2	5	74.1
9	89.7	5	74.8
10	90.1	5	75.4
11	90.4	5	76.0
12	90.5	5	76.4
13	90.6	5	77.0
14	90.8	6	77.5
15	90.9	6	78.1
16	91.1	7	78.5
17	91.3	7	78.9
18	91.4	7	79.2
19	91.6	6	79.4
20	91.7	5	79.7
21	91.8	7	80.0

◎資料出所: 国土交通省「道路統計年報」

◎算出方法: 道路舗装済延長(市町村道)÷道路実延長(市町村道)

◎調査時点: 平成21年4月1日

◎資料出所: 鳥取県道路企画課「鳥取県の道路現況」