

*96 出火件数(人口1万人当たり)

(全国)

都道府県	順位	数 値
富山県	1	2.04
京都府	2	2.09
福井県	3	2.71
神奈川県	4	2.92
石川県	5	3.12
新潟県	6	3.13
奈良県	7	3.18
滋賀県	8	3.24
徳島県	9	3.40
千葉県	10	3.66
大阪府	11	3.71
埼玉県	12	3.73
熊本県	13	3.85
秋田県	14	3.86
福岡県	15	3.87
鳥取県	16	3.87
静岡県	17	3.91
山形県	18	3.99
沖縄県	19	3.99
愛媛県	20	3.99
全 国	-	4.01
大分県	21	4.07
山口県	22	4.07
群馬県	23	4.15
群馬県	24	4.19
佐賀県	25	4.21
和歌山県	26	4.23
北海道	27	4.26
宮城県	28	4.29
愛知県	29	4.31
福島県	30	4.32
香川県	31	4.32
長野県	32	4.36
東京都	33	4.40
長崎県	34	4.48
兵庫県	35	4.50
岐阜県	36	4.52
青森県	37	4.58
広島県	38	4.60
三重県	39	4.61
栃木県	40	4.63
茨城県	41	4.67
島根県	42	4.75
岡山県	43	4.86
埼玉県	44	4.95
高知県	45	5.20
山梨県	46	5.51
鹿児島県	47	6.12
単 位	-	件

*出火件数(人口1万人当たり)

(単位: 件)

- 4.5 ~
- 4 ~ 4.5
- 3.5 ~ 4
- ~ 3.5

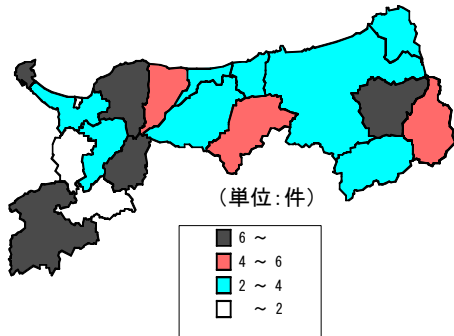
関 連 指 標	単 位	全 国	鳥 取 県	順 位
出火件数 (実数)	件	51,139	229	* 3
建物火災件数 (人口1万人当たり)	件	2.23	2.18	* 20
建物火災件数 (実数)	件	28,372	129	* 1
火災損害額 (人口1万人当たり)	万円	730	711	* 20
火災損害額 (実数)	万円	9,312,448	42,002	* 2

◎算 出 方 法 : 出火件数÷人口総数
 ◎調 査 時 点 : (分子)平成21年
 (分母)平成21年10月1日
 ◎資 料 出 所 : (分子)総務省消防庁ホームページ「消防白書」
 (分母)総務省統計局「人口推計年報」

* 出火件数(人口1万人当たり)

(鳥取県)

* 出火件数(人口1万人当たり)



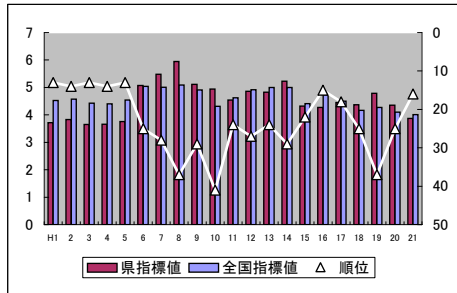
* 出火件数(人口1万人当たり)

市町村	順位	数値
県平均	—	3.87
市平均	—	3.65
鳥取市	8	3.43
米子市	10	3.65
倉吉市	6	2.76
境港市	15	6.22
郡平均	—	4.48
岩美町	11	3.98
若桜町	13	5.14
智頭町	4	2.50
八頭町	17	7.50
三朝町	14	5.62
湯梨浜町	9	3.49
琴浦町	12	4.85
北栄町	7	3.23
日吉津村	1	—
大山町	16	6.73
南部町	3	0.86
伯耆町	5	2.56
日南町	19	9.11
日野町	1	—
江府町	18	8.93
単位	—	件

(時系列グラフ)

* 出火件数(人口1万人当たり)

(件) (順位)



* 出火件数(人口1万人当たり)

年	県指標値	順位	全国指標値
H1	3.72	13	4.53
2	3.83	14	4.57
3	3.65	13	4.42
4	3.66	14	4.40
5	3.76	13	4.54
6	5.07	25	5.04
7	5.48	28	5.01
8	5.94	37	5.09
9	5.11	29	4.91
10	4.94	41	4.31
11	4.54	24	4.62
12	4.86	27	4.92
13	4.83	24	5.00
14	5.23	29	4.99
15	4.32	22	4.41
16	4.27	15	4.73
17	4.45	18	4.50
18	4.37	25	4.17
19	4.78	37	4.27
20	4.35	25	4.10
21	3.87	16	4.01

◎資料出所: 総務省消防庁ホームページ「消防白書」

◎算出方法: 出火件数÷人口総数

◎調査時点: (分子)平成21年
(分母)平成21年10月1日

◎資料出所: (分子)鳥取県防災局「消防防災年報」
(分母)鳥取県統計課「鳥取県の人口」