

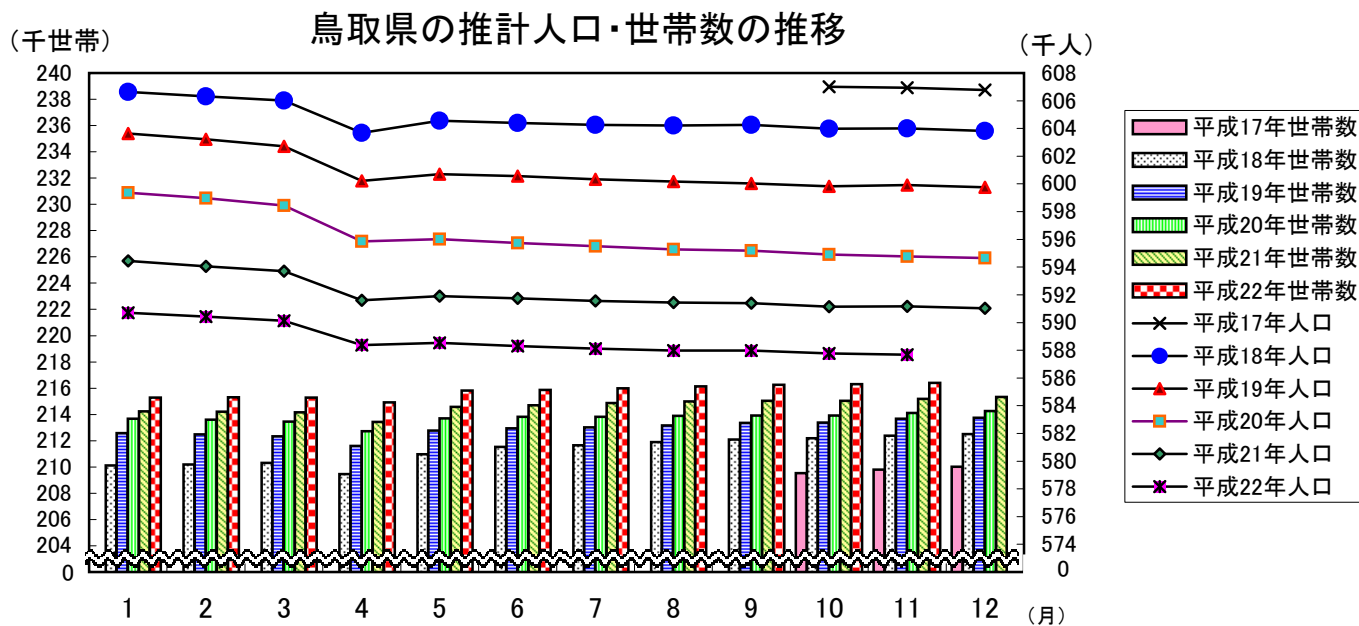
鳥取県人口移動調査結果速報

《平成22年11月1日現在》

推計人口及び推計世帯数は、平成17年国勢調査を基準として推計したものです。

推計人口 587,683 人
 (男 280,578人、女 307,105人)
 推計世帯数 216,413 世帯

- 推計人口は、前月と比べ89人減少しました。
- 人口減の内訳は、自然減が141人、社会増が52人です。



(単位:人、世帯、%)

区 分	平22・11・1	平22・10・1	平21・11・1	対 前 月		対 前 年 同 月	
				増減数	増減率	増減数	増減率
推計人口	587,683	587,772	591,156	-89	-0.02	-3,473	-0.59
男	280,578	280,602	282,150	-24	-0.01	-1,572	-0.56
女	307,105	307,170	309,006	-65	-0.02	-1,901	-0.62
推計世帯数	216,413	216,298	215,183	115	0.05	1,230	0.57
自然増減	-141	-107	-114				
出生数	379	421	406	-42		-27	
死亡数	520	528	520	-8		0	
社会増減	52	-100	120				
県外転入数	738	627	883	111		-145	
県外転出数	686	727	763	-41		-77	

※上表の転入、転出は県外を対象としたものの数値である。

平成22年10月中の市町村別人口動態

人口増加市町村
(7市町村)

市町村	増減数 (前月比)
鳥取市	68
境港市	29
米子市	22
日吉津村	12
湯梨浜町	8
南部町	6
伯耆町	1

人口減少市町村
(12市町)

市町村	増減数 (前月比)
大山町	-45
八頭町	-44
倉吉市	-33
日南町	-22
岩美町	-21
日野町	-17
琴浦町	-11
智頭町	-10
三朝町	-10
若桜町	-8
江府町	-8
北栄町	-6

- 推計人口は、前月と比べ89人減少しました。
○人口減の内訳は、自然減が141人、社会増が52人です。

県計

89人減少

人口と世帯数の月別推移

年月日	人 口				世 帯 数		一世帯 当たり 人 員	
	総 数	前 1 ヶ 月 間 の 増 減 数			総世帯数	月間増減数		
		人口増加	自然増減	社会増減				
H7 10.1	614,929	-	-	-	189,405	-	3.25	
H12 10.1	613,289	-	-	-	201,067	-	3.05	
H17 10.1	607,012	-	-	-	209,541	-	2.90	
H18	1.1	606,631	-156	-173	17	210,112	85	2.89
	2.1	606,310	-321	-222	-99	210,186	74	2.88
	3.1	606,018	-292	-145	-147	210,320	134	2.88
	4.1	603,677	-2,341	-108	-2,233	209,456	-864	2.88
	5.1	604,555	878	-99	977	210,976	1,520	2.87
	6.1	604,395	-160	-53	-107	211,529	553	2.86
	7.1	604,253	-142	-23	-119	211,653	124	2.85
	8.1	604,216	-37	-66	29	211,908	255	2.85
	9.1	604,266	50	-2	52	212,101	193	2.85
	10.1	603,987	-279	-72	-207	212,177	76	2.85
	11.1	603,994	7	-41	48	212,377	200	2.84
	12.1	603,825	-169	-80	-89	212,498	121	2.84
H19	1.1	603,643	-182	-158	-24	212,578	80	2.84
	2.1	603,218	-425	-206	-219	212,469	-109	2.84
	3.1	602,717	-501	-174	-327	212,346	-123	2.84
	4.1	600,209	-2,508	-217	-2,291	211,615	-731	2.84
	5.1	600,707	498	-141	639	212,780	1,165	2.82
	6.1	600,563	-144	-109	-35	212,951	171	2.82
	7.1	600,324	-239	-74	-165	213,014	63	2.82
	8.1	600,177	-147	-57	-90	213,166	152	2.82
	9.1	600,035	-142	-69	-73	213,364	198	2.81
	10.1	599,830	-205	-57	-148	213,383	19	2.81
	11.1	599,911	81	-81	162	213,681	298	2.81
	12.1	599,759	-152	-177	25	213,748	67	2.81
H20	1.1	599,374	-385	-205	-180	213,675	-73	2.81
	2.1	598,961	-413	-220	-193	213,598	-77	2.80
	3.1	598,430	-531	-208	-323	213,448	-150	2.80
	4.1	595,844	-2,586	-219	-2,367	212,713	-735	2.80
	5.1	596,017	173	-200	373	213,694	981	2.79
	6.1	595,748	-269	-151	-118	213,821	127	2.79
	7.1	595,510	-238	-127	-111	213,815	-6	2.79
	8.1	595,283	-227	-67	-160	213,891	76	2.78
	9.1	595,184	-99	-46	-53	213,924	33	2.78
	10.1	594,915	-269	-74	-195	213,930	6	2.78
	11.1	594,763	-152	-138	-14	214,105	175	2.78
	12.1	594,661	-102	-129	27	214,255	150	2.78
H21	1.1	594,437	-224	-156	-68	214,241	-14	2.77
	2.1	594,058	-379	-269	-110	214,214	-27	2.77
	3.1	593,702	-356	-197	-159	214,174	-40	2.77
	4.1	591,611	-2,091	-158	-1,933	213,429	-745	2.77
	5.1	591,906	295	-185	480	214,588	1,159	2.76
	6.1	591,740	-166	-111	-55	214,699	111	2.76
	7.1	591,550	-190	-80	-110	214,861	162	2.75
	8.1	591,449	-101	-72	-29	214,986	125	2.75
	9.1	591,406	-43	-76	33	215,033	47	2.75
	10.1	591,150	-256	-58	-198	215,050	17	2.75
	11.1	591,156	6	-114	120	215,183	133	2.75
	12.1	591,025	-131	-225	94	215,325	142	2.74
H22	1.1	590,713	-312	-202	-110	215,289	-36	2.74
	2.1	590,430	-283	-212	-71	215,304	15	2.74
	3.1	590,130	-300	-185	-115	215,284	-20	2.74
	4.1	588,377	-1,753	-228	-1,525	214,907	-377	2.74
	5.1	588,540	163	-186	349	215,825	918	2.73
	6.1	588,308	-232	-212	-20	215,877	52	2.73
	7.1	588,108	-200	-178	-22	215,996	119	2.72
	8.1	587,981	-127	-137	10	216,144	148	2.72
	9.1	587,979	-2	-109	107	216,256	112	2.72
	10.1	587,772	-207	-107	-100	216,298	42	2.72
	11.1	587,683	-89	-141	52	216,413	115	2.72

(注1) 平成7年10月～平成17年10月の人口と世帯数は国勢調査値、平成18年1月以降の人口と世帯数は平成17年国勢調査を基準として推計したものである。

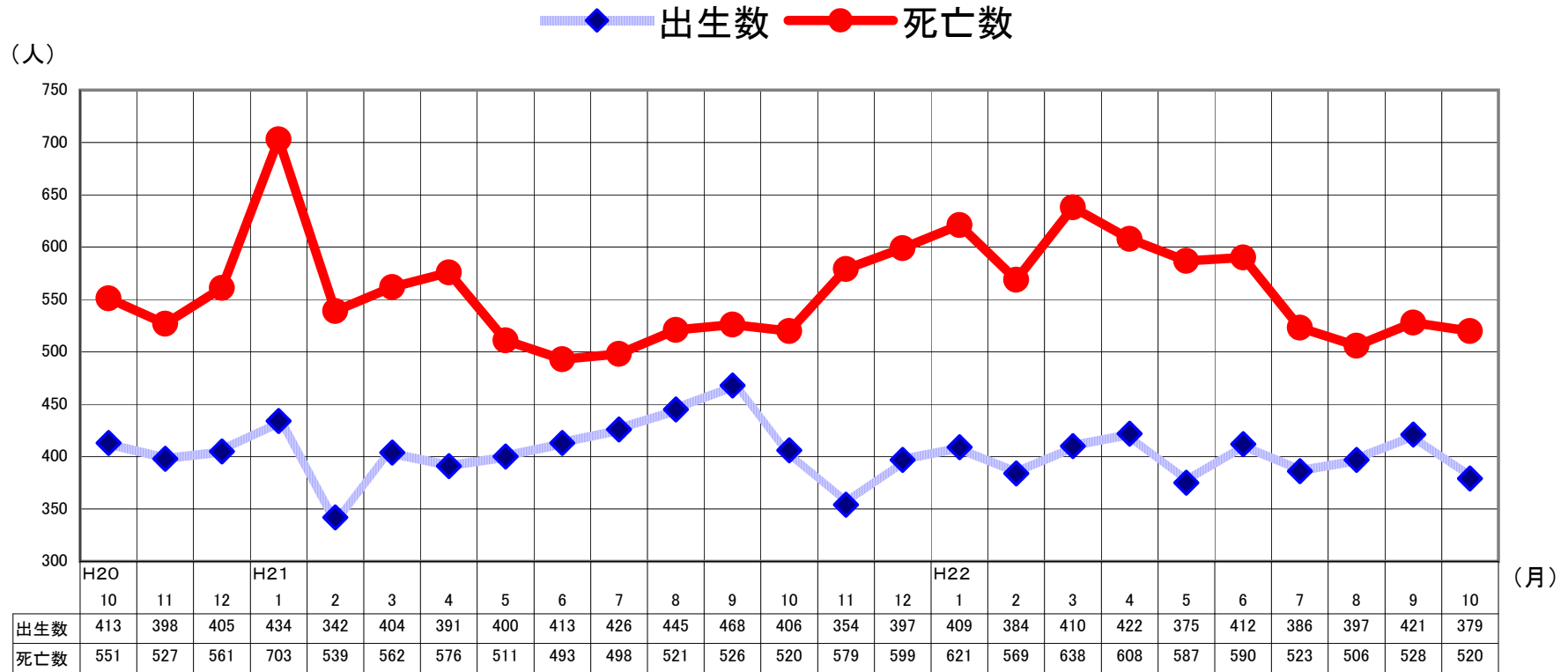
人 口 動 態 の 推 移

年 月	実 数 (人)							率 (対人口1000人比)			
	人口増減	自然増減		社会増減			出生	死亡	転入	転出	
		出生	死亡	県外転入	県外転出						
S 54年	4,714	3,593	8,267	4,674	1,121	17,073	15,952	13.8	7.8	28.5	26.6
55	3,566	3,236	8,196	4,960	330	16,183	15,853	13.6	8.2	26.8	26.2
56	2,701	3,196	8,006	4,810	-495	15,806	16,301	13.2	7.9	26.0	26.8
57	2,331	3,199	7,939	4,740	-868	15,215	16,083	13.0	7.8	24.9	26.4
58	1,899	3,247	8,238	4,991	-1,348	14,533	15,881	13.5	8.2	23.7	25.9
59	1,625	2,939	7,982	5,043	-1,314	14,127	15,441	13.0	8.2	23.0	25.1
60	1,304	2,657	7,508	4,851	-1,353	13,891	15,244	12.2	7.9	22.5	24.7
61	739	2,362	7,342	4,980	-1,623	13,208	14,831	11.9	8.1	21.4	24.1
62	259	2,179	6,989	4,810	-1,920	13,077	14,997	11.3	7.8	21.2	24.3
63	534	1,707	6,887	5,180	-1,173	13,233	14,406	11.2	8.4	21.4	23.3
H 元年	-27	1,450	6,400	4,950	-1,477	13,373	14,850	10.4	8.0	21.7	24.0
2	252	1,171	6,398	5,227	-919	14,142	15,061	10.4	8.5	23.0	24.5
3	-386	830	6,227	5,397	-1,216	14,020	15,236	10.1	8.8	22.8	24.8
4	-750	615	6,019	5,404	-1,365	13,633	14,998	9.8	8.8	22.1	24.4
5	-182	308	5,843	5,535	-490	13,891	14,381	9.5	9.0	22.6	23.4
6	897	513	6,042	5,529	384	14,139	13,755	9.8	9.0	23.0	22.4
7	610	-33	5,746	5,779	643	14,310	13,667	9.3	9.4	23.3	22.2
8	365	207	5,614	5,407	158	13,979	13,821	9.1	8.8	22.7	22.4
9	-78	-78	5,592	5,670	0	14,086	14,086	9.1	9.2	22.9	22.9
10	-100	15	5,643	5,628	-115	14,391	14,506	9.2	9.1	23.4	23.6
11	-368	-463	5,385	5,848	95	14,219	14,124	8.8	9.5	23.1	23.0
12	-346	-303	5,647	5,950	-43	14,209	14,252	9.2	9.7	23.2	23.2
13	-73	-192	5,633	5,825	119	14,528	14,409	9.2	9.5	23.7	23.5
14	-884	-476	5,382	5,858	-408	14,398	14,806	8.8	9.6	23.5	24.2
15	-1,347	-614	5,465	6,079	-733	13,636	14,369	8.9	10.0	22.3	23.5
16	-1,537	-876	5,307	6,183	-661	13,625	14,286	8.7	10.1	22.3	23.4
17	-2,832	-1,254	5,038	6,292	-1,578	12,807	14,385	8.3	10.4	21.1	23.7
18	-2,988	-1,069	5,235	6,304	-1,919	12,264	14,183	8.7	10.4	20.3	23.5
19	-4,269	-1,567	5,051	6,618	-2,702	11,949	14,651	8.4	11.0	19.9	24.4
20	-4,937	-1,735	4,921	6,656	-3,202	10,938	14,140	8.3	11.2	18.4	23.8
21	-3,724	-1,747	4,880	6,627	-1,977	11,405	13,382	8.3	11.2	19.3	22.6
月別(H21.1～H21.12再掲)											
H21. 1	-379	-269	434	703	-110	643	753	8.6	13.9	12.7	14.9
2	-356	-197	342	539	-159	613	772	7.5	11.8	13.5	17.0
3	-2,091	-158	404	562	-1,933	2,220	4,153	8.0	11.2	44.2	82.7
4	295	-185	391	576	480	2,202	1,722	8.0	11.8	45.3	35.4
5	-166	-111	400	511	-55	672	727	8.0	10.2	13.4	14.5
6	-190	-80	413	493	-110	673	783	8.5	10.1	13.8	16.1
7	-101	-72	426	498	-29	919	948	8.5	9.9	18.3	18.9
8	-43	-76	445	521	33	814	781	8.9	10.4	16.2	15.5
9	-256	-58	468	526	-198	651	849	9.6	10.8	13.4	17.5
10	6	-114	406	520	120	883	763	8.1	10.4	17.6	15.2
11	-131	-225	354	579	94	587	493	7.3	11.9	12.1	10.1
12	-312	-202	397	599	-110	528	638	7.9	11.9	10.5	12.7
H22. 1	-283	-212	409	621	-71	545	616	8.2	12.4	10.9	12.3
2	-300	-185	384	569	-115	555	670	8.5	12.6	12.3	14.8
3	-1,753	-228	410	638	-1,525	2,115	3,640	8.2	12.8	42.3	72.8
4	163	-186	422	608	349	1,952	1,603	8.7	12.6	40.4	33.1
5	-232	-212	375	587	-20	622	642	7.5	11.7	12.4	12.8
6	-200	-178	412	590	-22	676	698	8.5	12.2	14.0	14.4
7	-127	-137	386	523	10	786	776	7.7	10.5	15.7	15.5
8	-2	-109	397	506	107	872	765	7.9	10.1	17.5	15.3
9	-207	-107	421	528	-100	627	727	8.7	10.9	13.0	15.0
10	-89	-141	379	520	52	738	686	7.6	10.4	14.8	13.7

(注)率(対人口1000人比)は次の式により、年率換算したものである。

$$\text{率} = \text{月間件数} \div \text{月間日数} \times \text{年間日数} \div \text{月初人口} \times 1000$$

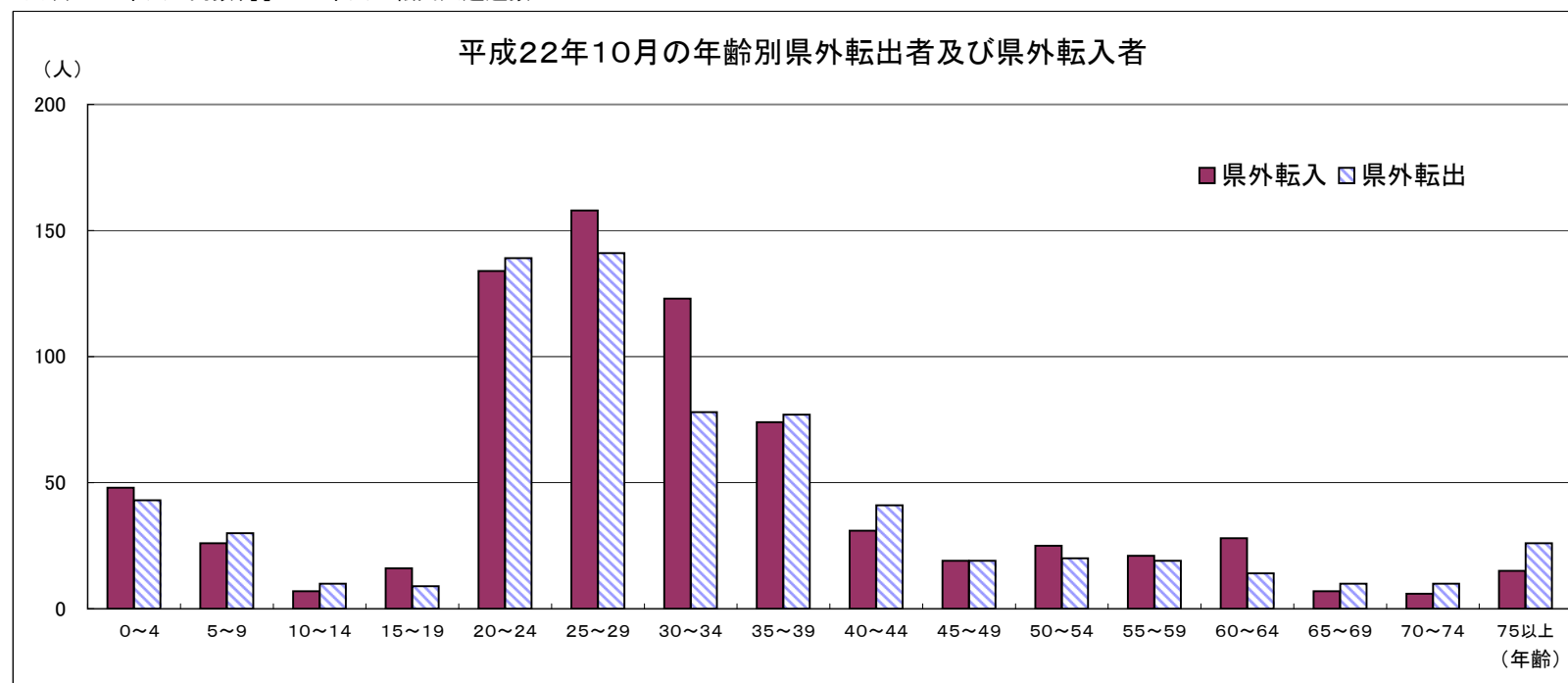
自然動態推移(出生数・死亡数)



平成22年10月の社会動態(年齢5歳階級別、男女別県外転入及び県外転出者)

	県外転入			県外転出			転出入超過数(A)-(B)		
	男	女	計(A)	男	女	計(B)	男	女	総数
0~4歳	28 (28)	20 (20)	48 (48)	20 (20)	23 (22)	43 (42)	8 [8]	-3 [-2]	5 [6]
5~9歳	9 (9)	17 (17)	26 (26)	19 (19)	11 (11)	30 (30)	-10 [-10]	6 [6]	-4 [-4]
10~14歳	3 (3)	4 (4)	7 (7)	4 (4)	6 (6)	10 (10)	-1 [-1]	-2 [-2]	-3 [-3]
15~19歳	6 (5)	10 (7)	16 (12)	5 (5)	4 (4)	9 (9)	1 [0]	6 [3]	7 [3]
20~24歳	61 (45)	73 (37)	134 (82)	59 (57)	80 (42)	139 (99)	2 [-12]	-7 [-5]	-5 [-17]
25~29歳	78 (68)	80 (64)	158 (132)	69 (56)	72 (58)	141 (114)	9 [12]	8 [6]	17 [18]
30~34歳	52 (49)	71 (58)	123 (107)	30 (26)	48 (38)	78 (64)	22 [23]	23 [20]	45 [43]
35~39歳	45 (40)	29 (27)	74 (67)	45 (40)	32 (28)	77 (68)	0 [0]	-3 [-1]	-3 [-1]
40~44歳	21 (20)	10 (10)	31 (30)	21 (21)	20 (18)	41 (39)	0 [-1]	-10 [-8]	-10 [-9]
45~49歳	11 (11)	8 (8)	19 (19)	14 (11)	5 (5)	19 (16)	-3 [0]	3 [3]	0 [3]
50~54歳	19 (19)	6 (6)	25 (25)	10 (10)	10 (8)	20 (18)	9 [9]	-4 [-2]	5 [7]
55~59歳	13 (12)	8 (8)	21 (20)	13 (13)	6 (6)	19 (19)	0 [-1]	2 [2]	2 [1]
60~64歳	18 (18)	10 (10)	28 (28)	10 (9)	4 (4)	14 (13)	8 [9]	6 [6]	14 [15]
65~69歳	3 (3)	4 (4)	7 (7)	7 (6)	3 (3)	10 (9)	-4 [-3]	1 [1]	-3 [-2]
70~74歳	4 (4)	2 (2)	6 (6)	5 (5)	5 (5)	10 (10)	-1 [-1]	-3 [-3]	-4 [-4]
75歳以上	4 (4)	11 (11)	15 (15)	8 (8)	18 (17)	26 (25)	-4 [-4]	-7 [-6]	-11 [-10]
計	375 (338)	363 (293)	738 (631)	339 (310)	347 (275)	686 (585)	36 [28]	16 [18]	52 [46]

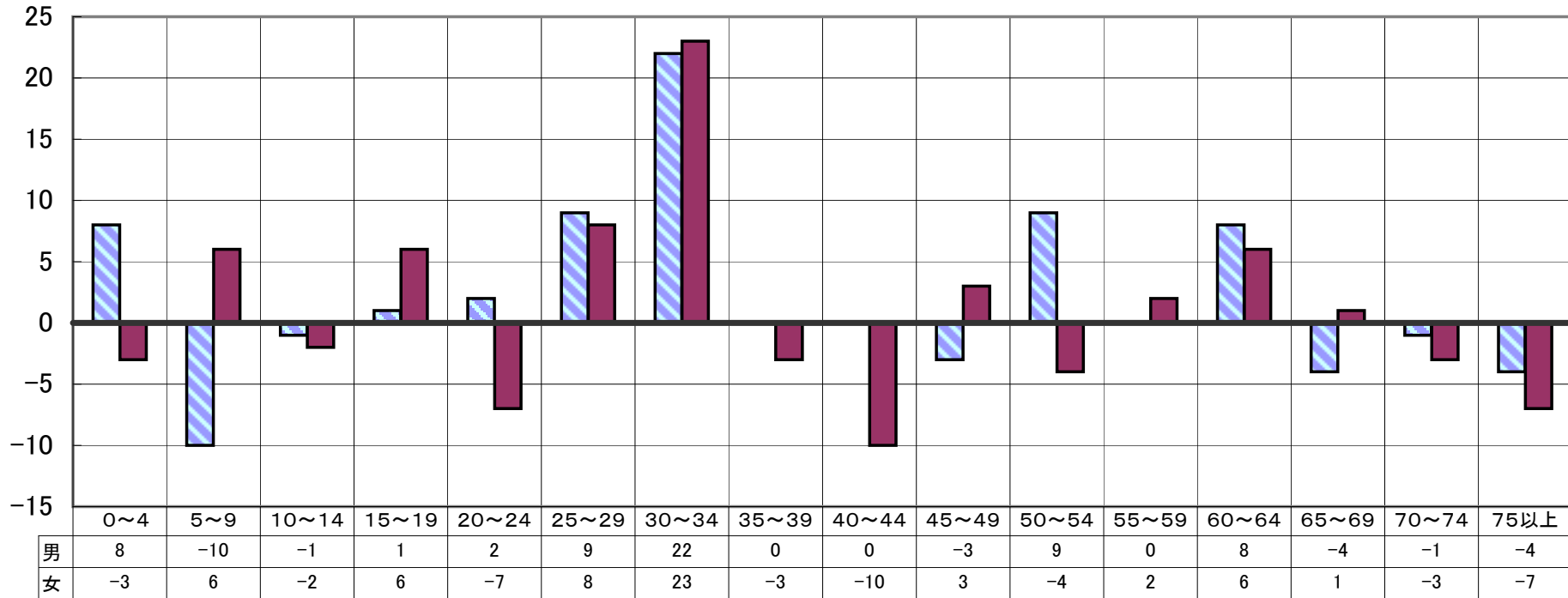
※()は日本人で内数、[]は日本人の転出入超過数



平成22年10月の転出入超過数

■ 男 ■ 女

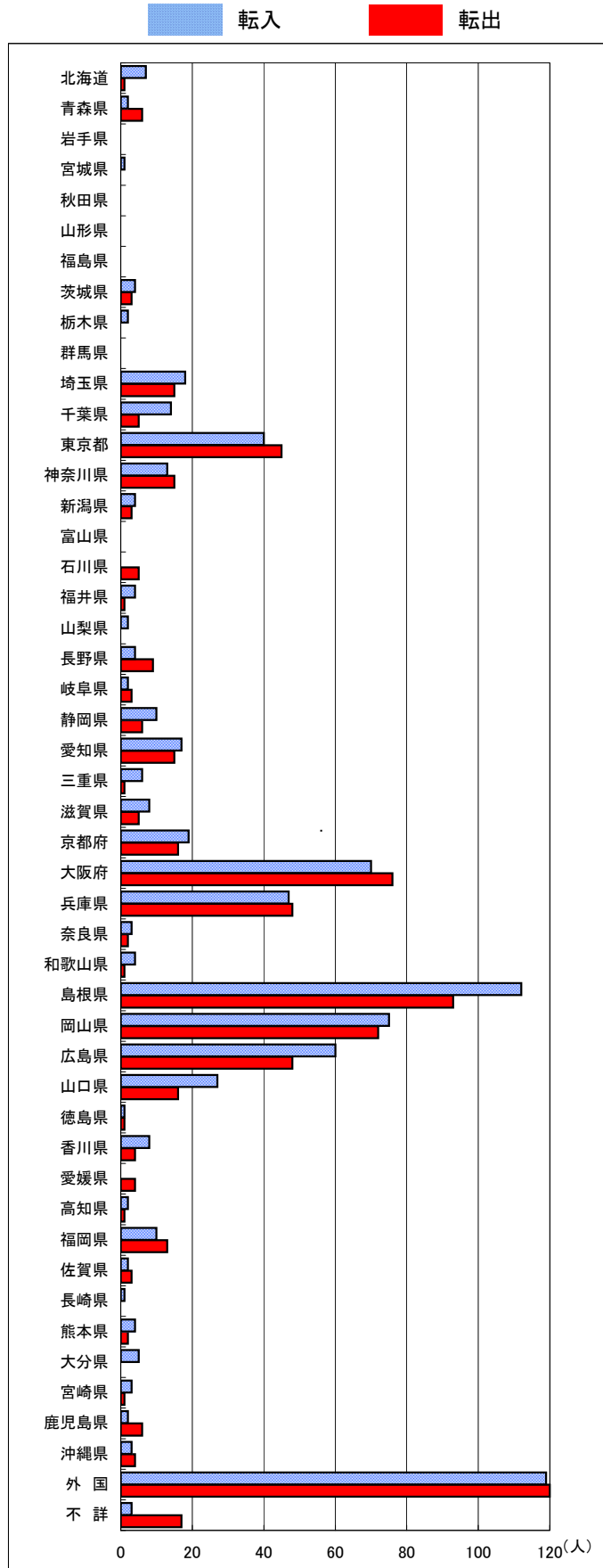
(人)



(年齢)

平成22年10月の地域別県外転入出者数

	転入			転出		
	男	女	総数	男	女	総数
北海道	4	3	7	1	0	1
青森県	1	1	2	4	2	6
岩手県	0	0	0	0	0	0
宮城県	1	0	1	0	0	0
秋田県	0	0	0	0	0	0
山形県	0	0	0	0	0	0
福島県	0	0	0	0	0	0
茨城県	2	2	4	3	0	3
栃木県	2	0	2	0	0	0
群馬県	0	0	0	0	0	0
埼玉県	11	7	18	8	7	15
千葉県	10	4	14	1	4	5
東京都	25	15	40	27	18	45
神奈川県	8	5	13	7	8	15
新潟県	2	2	4	3	0	3
富山県	0	0	0	0	0	0
石川県	0	0	0	3	2	5
福井県	3	1	4	0	1	1
山梨県	1	1	2	0	0	0
長野県	2	2	4	7	2	9
岐阜県	0	2	2	2	1	3
静岡県	7	3	10	3	3	6
愛知県	7	10	17	10	5	15
三重県	4	2	6	0	1	1
滋賀県	2	6	8	2	3	5
京都府	8	11	19	7	9	16
大阪府	34	36	70	35	41	76
兵庫県	22	25	47	17	31	48
奈良県	3	0	3	1	1	2
和歌山県	2	2	4	1	0	1
島根県	55	57	112	45	48	93
岡山県	41	34	75	43	29	72
広島県	39	21	60	26	22	48
山口県	13	14	27	13	3	16
徳島県	1	0	1	1	0	1
香川県	4	4	8	2	2	4
愛媛県	0	0	0	1	3	4
高知県	1	1	2	1	0	1
福岡県	6	4	10	7	6	13
佐賀県	1	1	2	3	0	3
長崎県	0	1	1	0	0	0
熊本県	3	1	4	1	1	2
大分県	2	3	5	0	0	0
宮崎県	1	2	3	1	0	1
鹿児島県	2	0	2	2	4	6
沖縄県	2	1	3	1	3	4
外国	42	77	119	39	81	120
不詳	1	2	3	11	6	17
総数	375	363	738	339	347	686



平成22年11月1日現在市町村別推計人口及び平成22年10月人口動態

市町村	推計 世帯数	推 計 人 口			人 口 増 減			自 然 動 態								社 会 動 態											
		(平成22年11月1日現在)			(平成22年10月)			自 然 増 減			出 生		死 亡			社 会 増 減			転 入				転 出				
		総数	男	女	総数	男	女	総数	男	女	総数	うち男	総数	うち男	総数	男	女	総数	県外	うち男	県内	うち男	総数	県外	うち男	県内	うち男
県 計	216,413	587,683	280,578	307,105	-89	-24	-65	-141	-60	-81	379	205	520	265	52	36	16	1,203	738	375	465	208	1,151	686	339	465	208
市 計	165,115	431,171	206,863	224,308	86	49	37	-32	10	-42	305	169	337	159	118	39	79	955	643	329	312	137	837	577	299	260	128
郡 計	51,298	156,512	73,715	82,797	-175	-73	-102	-109	-70	-39	74	36	183	106	-66	-3	-63	248	95	46	153	71	314	109	40	205	80
東部地区	89,451	239,899	116,366	123,533	-15	36	-51	-58	-16	-42	147	88	205	104	43	52	-9	402	257	148	145	62	359	233	107	126	51
中部地区	37,483	108,215	50,901	57,314	-52	-28	-24	-40	-19	-21	68	32	108	51	-12	-9	-3	201	92	43	109	53	213	96	50	117	55
西部地区	89,479	239,569	113,311	126,258	-22	-32	10	-43	-25	-18	164	85	207	110	21	-7	28	600	389	184	211	93	579	357	182	222	102
鳥取市	75,543	197,578	96,342	101,236	68	69	-1	-22	4	-26	128	76	150	72	90	65	25	356	236	137	120	55	266	201	100	65	27
米子市	57,825	148,082	70,132	77,950	22	7	15	27	19	8	127	73	100	54	-5	-12	7	375	265	134	110	43	380	269	133	111	56
倉吉市	18,495	50,360	23,551	26,809	-33	-21	-12	-23	-6	-17	31	14	54	20	-10	-15	5	97	48	23	49	22	107	57	35	50	25
境港市	13,252	35,151	16,838	18,313	29	-6	35	-14	-7	-7	19	6	33	13	43	1	42	127	94	35	33	17	84	50	31	34	20
岩美郡	4,088	12,321	5,802	6,519	-21	-4	-17	-12	-4	-8	5	3	17	7	-9	0	-9	19	10	7	9	2	28	9	3	19	6
岩美町	4,088	12,321	5,802	6,519	-21	-4	-17	-12	-4	-8	5	3	17	7	-9	0	-9	19	10	7	9	2	28	9	3	19	6
八頭郡	9,820	30,000	14,222	15,778	-62	-29	-33	-24	-16	-8	14	9	38	25	-38	-13	-25	27	11	4	16	5	65	23	4	42	18
若桜町	1,404	3,749	1,741	2,008	-8	-3	-5	-4	-2	-2	0	0	4	2	-4	-1	-3	2	0	0	2	0	6	2	0	4	1
智頭町	2,701	7,804	3,688	4,116	-10	-1	-9	-10	-3	-7	4	4	14	7	0	2	-2	10	4	3	6	1	10	2	0	8	2
八頭町	5,715	18,447	8,793	9,654	-44	-25	-19	-10	-11	1	10	5	20	16	-34	-14	-20	15	7	1	8	4	49	19	4	30	15
東伯郡	18,988	57,855	27,350	30,505	-19	-7	-12	-17	-13	-4	37	18	54	31	-2	6	-8	104	44	20	60	31	106	39	15	67	30
三朝町	2,493	6,992	3,293	3,699	-10	-4	-6	-6	-3	-3	2	1	8	4	-4	-1	-3	13	5	3	8	5	17	8	5	9	4
湯梨浜町	5,610	17,117	8,157	8,960	8	3	5	3	-1	4	14	7	11	8	5	4	1	37	13	7	24	10	32	13	5	19	8
琴浦町	5,972	18,388	8,631	9,757	-11	-6	-5	-8	-7	-1	12	6	20	13	-3	1	-4	30	18	7	12	6	33	12	3	21	9
北栄町	4,913	15,358	7,269	8,089	-6	0	-6	-6	-2	-4	9	4	15	6	0	2	-2	24	8	3	16	10	24	6	2	18	9
西伯郡	13,831	43,991	20,677	23,314	-26	-10	-16	-36	-25	-11	16	6	52	31	10	15	-5	90	28	14	62	31	80	30	12	50	18
日吉津村	1,067	3,294	1,534	1,760	12	8	4	1	-2	3	5	1	4	3	11	10	1	17	2	2	15	9	6	3	1	3	0
大山町	5,441	17,488	8,244	9,244	-45	-22	-23	-16	-9	-7	5	4	21	13	-29	-13	-16	20	7	4	13	6	49	17	9	32	14
南部町	3,628	11,560	5,419	6,141	6	3	3	-10	-7	-3	2	0	12	7	16	10	6	29	8	3	21	10	13	6	1	7	2
伯耆町	3,695	11,649	5,480	6,169	1	1	0	-11	-7	-4	4	1	15	8	12	8	4	24	11	5	13	6	12	4	1	8	2
日野郡	4,571	12,345	5,664	6,681	-47	-23	-24	-20	-12	-8	2	0	22	12	-27	-11	-16	8	2	1	6	2	35	8	6	27	8
日南町	2,106	5,334	2,436	2,898	-22	-14	-8	-9	-6	-3	1	0	10	6	-13	-8	-5	2	2	1	0	0	15	5	5	10	4
日野町	1,392	3,708	1,700	2,008	-17	-7	-10	-10	-6	-4	0	0	10	6	-7	-1	-6	4	0	0	4	2	11	1	0	10	3
江府町	1,073	3,303	1,528	1,775	-8	-2	-6	-1	0	-1	1	0	2	0	-7	-2	-5	2	0	0	2	0	9	2	1	7	1