

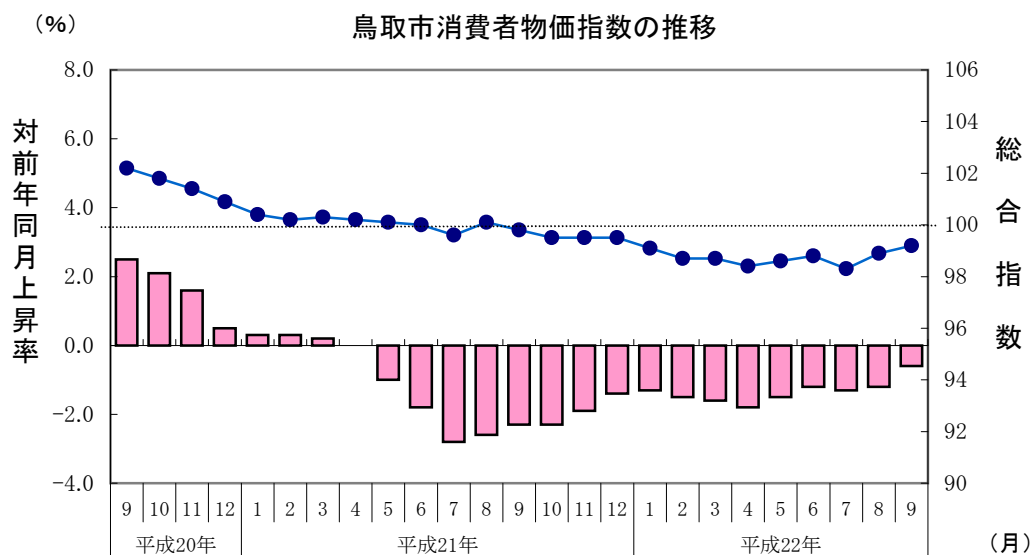
平成22年9月 鳥取市消費者物価指数

(平成17年=100)

総合指数 99.2

対前月比 (+) 0.3%

対前年同月比 (-) 0.6%



対前年同月上昇率
総合指数

鳥取県企画部統計課

1 概況

平成22年9月の鳥取市の消費者物価指数は、総合で99.2（平成17年=100）となり、前月比は0.3%の上昇、前年同月比は0.6%の下落となった。

前月に比べて上昇した主な要因は、衣料、野菜・海藻、シャツ・下着などの値上がりである。

前年同月に比べて下落した主な要因は、授業料等、家賃、補習教育、調理食品、家庭用耐久財などの値下がりである。

2 前月からの動き

(1) 上昇した主な費目

被服及び履物のうち衣料 [※]	(8.4 %)
食料のうち野菜・海藻 [※]	(6.3 %)
被服及び履物のうちシャツ・下着 [※]	(6.7 %)

(2) 下落した主な費目

食料のうち魚介類 [※]	(-5.9 %)
-----------------------	------------

※費目中の主な品目(対前月)

- ・衣料 … 背広服、ワンピース、スカート等
- ・野菜・海藻 … ねぎ、さやいんげん、きゅうり、トマト等
- ・シャツ・下着 … 婦人Tシャツ、婦人セーター等
- ・魚介類 … さけ、さんま、ぶり、えび、いくら等

3 前年同月との比較

(1) 上昇した主な費目

食料のうち果物 [※]	(29.3 %)
食料のうち野菜・海藻 [※]	(7.4 %)
光熱・水道のうち他の光熱 [※]	(27.7 %)
交通・通信のうち自動車等関係費 [※]	(1.6 %)

(2) 下落した主な費目

教育のうち授業料等 [※]	(-35.6 %)
住居のうち家賃 [※]	(-2.4 %)
教育のうち補習教育 [※]	(-14.0 %)
食料のうち調理食品 [※]	(-3.5 %)
家具・家事用品のうち家庭用耐久財 [※]	(-11.9 %)

※費目中の主な品目(対前年同月)

- ・果物 … りんご、なし等
- ・野菜・海藻 … ほうれんそう、ねぎ、にんじん、トマト等
- ・他の光熱 … 灯油
- ・自動車等関係費 … 自動車ガソリン、自動車タイヤ等
- ・授業料等 … 高校授業料(公立、私立)、PTA会費(小中学校)、大学授業料等
- ・補習教育 … 学習塾(中学生対象)
- ・調理食品 … うなぎかば焼き、豚カツ、コロッケ、唐揚げ等
- ・家庭用耐久財 … ルームエアコン

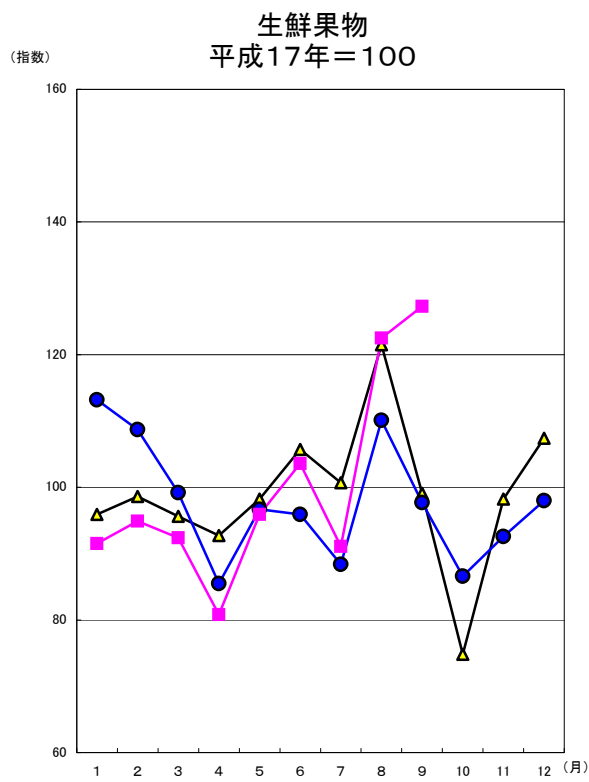
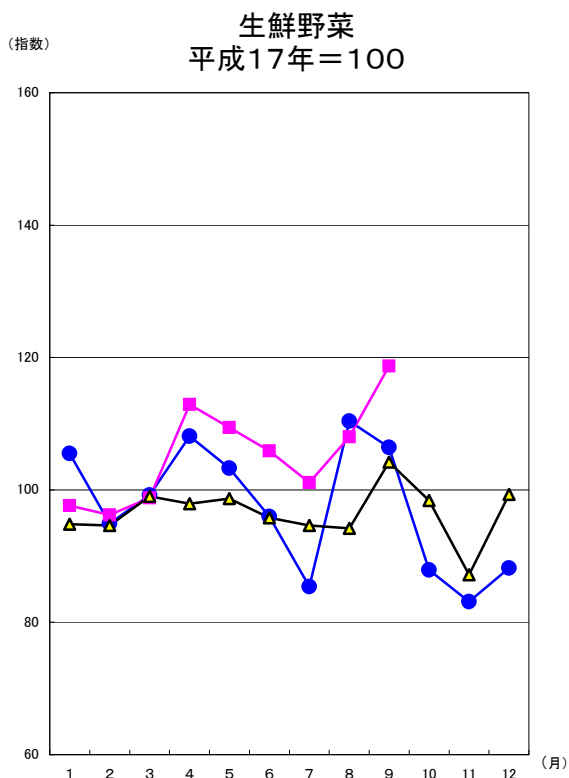
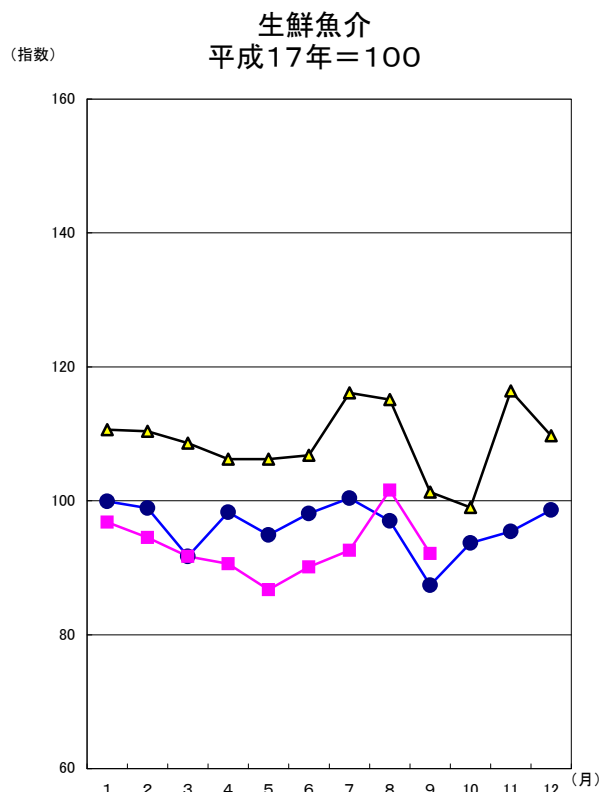
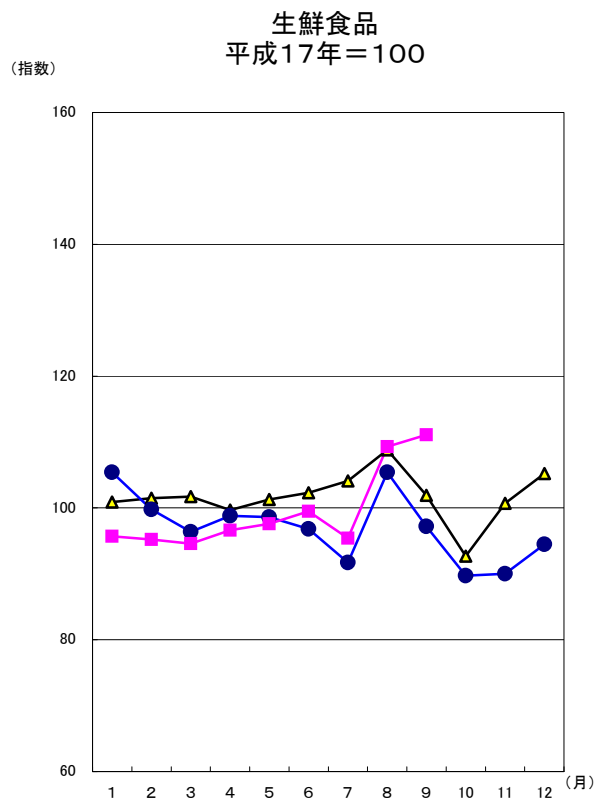
平成22年9月鳥取市消費者物価指数

平成17年=100

費 目	指 数	対前月上昇率 (%)	対前年同月 上昇率(%)
総 合	99.2	0.3	-0.6
食料	103.5	0.3	1.5
穀類	98.3	-0.9	-4.2
魚介類	94.5	-5.9	2.4
肉類	106.1	0.0	-1.2
乳卵類	102.9	1.0	-0.4
野菜・海藻	110.2	6.3	7.4
果物	125.7	3.7	29.3
油脂・調味料	102.3	0.1	0.7
菓子類	109.4	-0.2	0.8
調理食品	102.7	-0.3	-3.5
飲料	95.2	0.3	-1.2
酒類	101.2	0.3	-0.9
外食	101.5	0.0	0.0
住居	95.8	-0.1	-2.1
家賃	96.0	-0.1	-2.4
設備修繕・維持	95.1	0.0	-0.7
光熱・水道	110.8	0.3	3.1
電気代	103.3	0.7	0.8
ガス代	117.1	0.0	1.4
他の光熱	120.9	0.0	27.7
上下水道料	114.7	0.0	0.0
家具・家事用品	87.2	0.1	-5.4
家庭用耐久財	66.5	1.1	-11.9
室内装備品	94.3	-2.0	-8.8
寝具類	88.6	-7.0	-7.6
家事雑貨	104.4	1.8	-1.6
家事用消耗品	96.0	1.6	-0.4
家事サービス	100.8	0.0	0.0
被服及び履物	112.9	5.3	-0.4
衣料	110.1	8.4	-1.0
シャツ・セーター・下着類	119.5	6.7	2.0
履物類	110.9	-0.9	-7.3
他の被服類	109.4	-2.0	5.8
被服関連サービス	110.0	1.8	0.0
保健医療	97.8	0.4	-0.1
医薬品・健康保持用摂取品	93.9	0.5	-0.1
保健医療用品・器具	96.1	1.2	-1.3
保健医療サービス	102.3	0.0	0.3
交通・通信	99.3	-0.1	1.2
交通	98.8	-3.8	1.2
自動車等関係費	101.5	0.5	1.6
通信	93.5	0.0	0.0
教育	73.7	0.0	-27.8
授業料等	66.0	0.0	-35.6
教科書・学習参考教材	112.3	0.0	0.2
補習教育	86.3	0.0	-14.0
教養娯楽	92.8	-1.1	-1.9
教養娯楽用耐久財	37.0	-2.1	-16.9
教養娯楽用品	89.9	-0.7	-2.5
書籍・他の印刷物	105.4	0.0	0.3
教養娯楽サービス	100.8	-1.4	-1.0
諸雑費	97.1	0.3	-0.4
理美容サービス	97.6	0.0	0.0
理美容用品	93.1	0.3	-0.9
身の回り用品	111.5	1.4	-1.8
たばこ	109.2	0.0	0.0
他の諸雑費	92.1	0.0	0.0

鳥取市生鮮食品指数

年月	生 鮮 食 品			生 鮮 魚 介			生 鮮 野 菜			生 鮮 果 物		
	指 数	対前月	対前年	指 数	対前月	対前年	指 数	対前月	対前年	指 数	対前月	対前年
		上昇率	上昇率		上昇率	上昇率		上昇率	上昇率		上昇率	
	(%)	(%)		(%)	(%)		(%)	(%)		(%)	(%)	
ウエイ	412			148			166			98		
	年 別											
16年	106.6	6.4		101.8	-2.3		112.8	12.7		104.2	9.9	
17年	100.0	-6.2		100.0	-1.8		100.0	-11.3		100.0	-4.1	
18年	100.7	0.7		102.8	2.8		98.4	-1.6		101.2	1.2	
19年	100.8	0.1		100.7	-2.0		96.4	-2.0		107.7	6.4	
20年	101.7	0.9		108.9	8.1		96.6	0.2		99.0	-8.1	
21年	97.0	-4.6		96.2	-11.7		97.4	0.8		97.7	-1.3	
	月 別											
20/9	101.9	-6.3	-6.4	101.3	-12.0	-3.1	104.2	10.6	-6.8	99.1	-18.4	-10.6
10	92.7	-9.0	-10.5	99.0	-2.3	3.1	98.4	-5.6	-5.1	74.8	-24.5	-34.8
11	100.7	8.6	1.4	116.4	17.6	9.8	87.2	-11.4	2.2	98.2	31.3	-11.2
12	105.2	4.5	0.3	109.7	-5.8	-9.2	99.3	13.9	2.0	107.4	9.4	15.6
21/1	105.4	0.2	4.5	99.9	-8.9	-9.7	105.5	6.2	11.3	113.2	5.4	18.0
2	99.8	-5.3	-1.7	98.9	-1.0	-10.4	94.9	-10.0	0.3	108.7	-4.0	10.2
3	96.4	-3.4	-5.2	91.7	-7.3	-15.6	99.2	4.5	0.2	99.2	-8.7	3.8
4	98.8	2.5	-0.9	98.3	7.2	-7.4	108.1	9.0	10.4	85.5	-13.8	-7.8
5	98.6	-0.2	-2.7	94.9	-3.5	-10.6	103.3	-4.4	4.7	96.7	13.1	-1.5
6	96.8	-1.8	-5.4	98.1	3.4	-8.1	96.0	-7.1	0.2	95.9	-0.8	-9.3
7	91.7	-5.3	-11.9	100.4	2.3	-13.5	85.4	-11.0	-9.7	88.4	-7.8	-12.2
8	105.4	14.9	-3.1	97.0	-3.4	-15.7	110.4	29.3	17.2	110.1	24.5	-9.4
9	97.2	-7.8	-4.6	87.4	-9.9	-13.7	106.4	-3.6	2.1	97.7	-11.3	-1.4
10	89.7	-7.7	-3.2	93.7	7.2	-5.4	87.9	-17.4	-10.7	86.6	-11.4	15.8
11	90.0	0.3	-10.6	95.4	1.8	-18.0	83.1	-5.5	-4.7	92.6	6.9	-5.7
12	94.5	5.0	-10.2	98.6	3.4	-10.1	88.2	6.1	-11.2	98.0	5.8	-8.8
22/1	95.7	1.3	-9.2	96.8	-1.8	-3.1	97.6	10.7	-7.5	91.5	-6.6	-19.2
2	95.2	-0.5	-4.6	94.5	-2.4	-4.4	96.2	-1.4	1.4	94.9	3.7	-12.7
3	94.6	-0.6	-1.9	91.7	-3.0	0.0	98.8	2.7	-0.4	92.4	-2.6	-6.9
4	96.6	2.1	-2.2	90.6	-1.2	-7.8	112.9	14.3	4.4	80.8	-12.6	-5.5
5	97.6	1.0	-1.0	86.7	-4.3	-8.6	109.4	-3.1	5.9	95.9	18.7	-0.8
6	99.5	1.9	2.8	90.1	3.9	-8.2	105.9	-3.2	10.3	103.6	8.0	8.0
7	95.4	-4.1	4.0	92.6	2.8	-7.8	101.1	-4.5	18.4	91.1	-12.1	3.1
8	109.3	14.6	3.7	101.6	9.7	4.7	108.0	6.8	-2.2	122.5	34.5	11.3
9	111.1	1.6	14.3	92.1	-9.4	5.4	118.7	9.9	11.6	127.3	3.9	30.3



▲ 20年 ● 21年 ■ 22年

鳥取市 10 大費目指数

年月	総合			食料			住居			光熱・水道			家具・家事用品			被服及び履物		
	指数	対前月	対前年	指数	対前月	対前年	指数	対前月	対前年	指数	対前月	対前年	指数	対前月	対前年	指数	対前月	対前年
		上昇率	上昇率		上昇率	上昇率		上昇率	上昇率		上昇率	上昇率		上昇率	上昇率		上昇率	上昇率
	(%)	(%)		(%)	(%)		(%)	(%)		(%)	(%)		(%)	(%)		(%)	(%)	
ウエト	10000			2652			2135			709			401			408		
16年	100.4	-0.2		101.3	1.7		100.5	-1.9		98.3	-0.5		101.6	-1.6		99.7	-0.6	
17年	100.0	-0.4		100.0	-1.3		100.0	-0.5		100.0	1.8		100.0	-1.6		100.0	0.3	
18年	99.6	-0.4		98.7	-1.3		99.5	-0.5		104.4	4.4		97.6	-2.4		102.2	2.2	
19年	99.4	-0.2		98.9	0.2		97.8	-1.7		106.0	1.5		95.9	-1.7		106.2	3.9	
20年	101.2	1.8		102.1	3.2		98.2	0.4		114.5	8.0		96.1	0.2		105.9	-0.3	
21年	99.9	-1.3		102.4	0.3		98.2	0.0		109.5	-4.4		93.5	-2.7		108.6	2.5	
21/9	99.8	-0.3	-2.3	102.0	-1.6	-1.1	97.9	0.2	0.0	107.5	-0.5	-9.4	92.2	1.1	-2.9	113.3	7.0	4.4
10	99.5	-0.3	-2.3	100.8	-1.2	-0.7	97.8	-0.1	-1.4	107.0	-0.5	-9.0	90.6	-1.7	-5.7	113.9	0.5	4.1
11	99.5	0.0	-1.9	100.9	0.1	-2.2	97.8	0.0	-1.3	106.9	-0.1	-5.8	90.7	0.1	-4.4	114.3	0.4	2.6
12	99.5	0.0	-1.4	101.6	0.7	-2.3	97.8	0.0	-1.3	107.2	0.3	-3.2	89.8	-1.0	-6.6	113.2	-1.0	2.8
22/1	99.1	-0.4	-1.3	101.5	-0.1	-2.6	97.3	-0.5	-1.7	107.5	0.3	-4.7	87.7	-2.3	-8.6	108.7	-4.0	6.6
2	98.7	-0.4	-1.5	101.5	0.0	-1.6	96.0	-1.3	-3.1	108.5	0.9	-3.8	88.4	0.8	-8.5	103.4	-4.9	1.2
3	98.7	0.0	-1.6	101.0	-0.5	-1.5	96.0	0.0	-3.0	108.8	0.3	-3.0	86.6	-2.0	-10.4	106.3	2.8	1.6
4	98.4	-0.3	-1.8	101.1	0.1	-1.7	96.0	0.0	-2.1	108.4	-0.4	-3.5	87.9	1.5	-7.6	109.0	2.5	0.2
5	98.6	0.2	-1.5	100.9	-0.2	-1.8	95.9	-0.1	-2.0	109.5	1.0	-0.5	88.4	0.6	-7.4	111.1	1.9	1.6
6	98.8	0.2	-1.2	101.6	0.7	-1.1	95.7	-0.2	-2.2	109.7	0.2	0.3	89.3	1.0	-5.2	112.0	0.8	2.1
7	98.3	-0.5	-1.3	100.7	-0.9	-0.7	95.9	0.2	-2.0	110.0	0.3	1.6	89.0	-0.3	-4.9	108.5	-3.1	2.0
8	98.9	0.6	-1.2	103.2	2.5	-0.5	95.9	0.0	-1.8	110.5	0.5	2.3	87.1	-2.1	-4.5	107.2	-1.2	1.2
9	99.2	0.3	-0.6	103.5	0.3	1.5	95.8	-0.1	-2.1	110.8	0.3	3.1	87.2	0.1	-5.4	112.9	5.3	-0.4

年月	保健医療			交通・通信			教育			教養娯楽			諸雑費		
	指数	対前月	対前年	指数	対前月	対前年	指数	対前月	対前年	指数	対前月	対前年	指数	対前月	対前年
		上昇率	上昇率		上昇率	上昇率		上昇率	上昇率		上昇率	上昇率		上昇率	上昇率
	(%)	(%)		(%)	(%)		(%)	(%)		(%)	(%)		(%)	(%)	
ウエト	445			1474			210			959			607		
16年	101.3	-0.3		99.4	0.1		99.3	0.1		101.0	-1.0		100.3	0.8	
17年	100.0	-1.3		100.0	0.6		100.0	0.7		100.0	-1.0		100.0	-0.3	
18年	99.6	-0.4		99.9	-0.1		100.7	0.7		98.7	-1.3		97.7	-2.3	
19年	99.3	-0.3		99.9	0.0		101.2	0.5		97.5	-1.2		98.1	0.4	
20年	99.0	-0.3		102.5	2.6		101.6	0.4		97.0	-0.5		98.1	0.0	
21年	97.8	-1.2		97.7	-4.7		102.1	0.5		94.7	-2.4		97.2	-0.9	
21/9	97.9	0.6	-1.1	98.1	-0.5	-6.6	102.1	0.0	0.4	94.6	-1.5	-2.5	97.5	0.4	-0.7
10	97.7	-0.2	-1.4	99.0	0.9	-4.1	102.1	0.0	0.4	94.4	-0.2	-3.1	97.1	-0.4	-0.8
11	97.8	0.1	-1.3	98.7	-0.3	-1.2	102.1	0.0	0.4	94.3	-0.1	-2.4	97.1	0.0	-1.0
12	97.3	-0.5	-0.5	99.1	0.4	2.3	102.1	0.0	0.4	92.6	-1.8	-3.4	96.6	-0.5	-1.1
22/1	97.3	0.0	-1.4	99.0	-0.1	3.4	102.1	0.0	0.4	92.5	-0.1	-2.4	96.7	0.1	-1.0
2	97.8	0.5	-0.9	99.2	0.2	3.0	102.1	0.0	0.1	92.1	-0.4	-2.6	96.7	0.0	-0.8
3	97.1	-0.7	-1.5	99.4	0.2	2.6	102.1	0.0	0.1	93.1	1.1	-2.0	97.0	0.3	-0.2
4	98.5	1.4	1.3	99.8	0.4	3.1	73.8	-27.7	-27.7	93.2	0.1	-2.2	96.9	-0.1	0.0
5	97.9	-0.6	0.3	100.5	0.7	3.2	73.7	-0.1	-27.8	92.9	-0.3	-2.4	96.9	0.0	-0.2
6	98.2	0.3	1.7	100.4	-0.1	2.8	73.7	0.0	-27.8	92.8	-0.1	-1.9	97.1	0.2	0.0
7	97.8	-0.4	0.0	99.6	-0.8	1.1	73.7	0.0	-27.8	92.9	0.1	-1.9	97.0	-0.1	-0.4
8	97.4	-0.4	0.1	99.4	-0.2	0.8	73.7	0.0	-27.8	93.8	1.0	-2.3	96.8	-0.2	-0.3
9	97.8	0.4	-0.1	99.3	-0.1	1.2	73.7	0.0	-27.8	92.8	-1.1	-1.9	97.1	0.3	-0.4

全国・中国地方県庁所在地別総合指数

年 月	全 国			鳥 取 市			松 江 市		
	指 数	対前月 上昇率 (%)	対前年 (同月) 上昇率 (%)	指 数	対前月 上昇率 (%)	対前年 (同月) 上昇率 (%)	指 数	対前月 上昇率 (%)	対前年 (同月) 上昇率 (%)
平成16年	100.3		0.0	100.4		-0.2	100.4		-0.3
17	100.0		-0.3	100.0		-0.4	100.0		-0.4
18	100.3		0.3	99.6		-0.4	100.5		0.5
19	100.3		0.0	99.4		-0.2	100.6		0.1
20	101.7		1.4	101.2		1.8	102.2		1.6
21	100.3		-1.4	99.9		-1.3	101.0		-1.2
平成21年 9月	100.4	0.0	-2.2	99.8	-0.3	-2.3	101.3	0.4	-2.0
10	100.0	-0.4	-2.5	99.5	-0.3	-2.3	100.9	-0.4	-2.2
11	99.8	-0.2	-1.9	99.5	0.0	-1.9	100.6	-0.3	-1.6
12	99.6	-0.2	-1.7	99.5	0.0	-1.4	100.7	0.1	-1.3
平成22年 1月	99.4	-0.2	-1.3	99.1	-0.4	-1.3	100.6	-0.1	-1.1
2	99.3	-0.1	-1.1	98.7	-0.4	-1.5	100.2	-0.4	-1.1
3	99.6	0.3	-1.1	98.7	0.0	-1.6	100.4	0.2	-0.9
4	99.6	0.0	-1.2	98.4	-0.3	-1.8	100.4	0.0	-0.7
5	99.7	0.1	-0.9	98.6	0.2	-1.5	100.6	0.2	-0.2
6	99.7	0.0	-0.7	98.8	0.2	-1.2	100.3	-0.3	-0.3
7	99.2	-0.5	-0.9	98.3	-0.5	-1.3	100.0	-0.3	-0.6
8	99.5	0.3	-0.9	98.9	0.6	-1.2	100.5	0.5	-0.4
9	99.8	0.3	-0.6	99.2	0.3	-0.6	100.7	0.2	-0.6

年 月	岡 山 市			広 島 市			山 口 市		
	指 数	対前月 上昇率 (%)	対前年 (同月) 上昇率 (%)	指 数	対前月 上昇率 (%)	対前年 (同月) 上昇率 (%)	指 数	対前月 上昇率 (%)	対前年 (同月) 上昇率 (%)
平成16年	100.1		0.2	100.5		-0.3	100.3		0.3
17	100.0		-0.1	100.0		-0.5	100.0		-0.3
18	100.4		0.4	100.2		0.2	99.9		-0.1
19	100.7		0.3	100.3		0.1	99.3		-0.6
20	102.4		1.7	102.2		1.9	100.7		1.4
21	100.7		-1.7	100.9		-1.3	99.1		-1.6
平成21年 9月	100.8	-0.1	-2.4	101.0	0.1	-2.0	99.5	0.4	-2.4
10	100.6	-0.2	-2.1	100.5	-0.5	-2.6	98.9	-0.6	-2.6
11	100.1	-0.5	-2.0	100.1	-0.4	-2.2	98.6	-0.3	-1.6
12	99.7	-0.4	-1.5	100.0	-0.1	-2.2	98.3	-0.3	-1.7
平成22年 1月	99.6	-0.1	-1.3	99.8	-0.2	-1.9	98.1	-0.2	-1.0
2	99.4	-0.2	-1.6	99.9	0.1	-1.2	97.8	-0.3	-1.3
3	99.9	0.5	-1.5	99.9	0.0	-1.5	98.0	0.2	-1.5
4	99.7	-0.2	-1.5	99.7	-0.2	-1.4	98.2	0.2	-1.3
5	99.8	0.1	-1.3	99.9	0.2	-1.3	98.4	0.2	-1.1
6	99.7	-0.1	-0.9	99.9	0.0	-1.3	98.6	0.2	-0.8
7	99.1	-0.6	-1.2	99.4	-0.5	-1.3	98.2	-0.4	-0.7
8	99.7	0.6	-1.2	99.6	0.2	-1.3	98.5	0.3	-0.6
9	100.2	0.5	-0.6	100.1	0.5	-0.9	98.8	0.3	-0.7

鳥取市中分類指数

年 月	総																	
	合	生 鮮 食 品 を 除 く 総 合	持 家 の 帰 属 家 賃 を 除 く 総 合	生 持 家 の 帰 属 家 賃 を 除 く 総 合	食 料 及 び 飲 料 を 除 く 総 合	食 料 及 び 飲 料 を 除 く 総 合	穀 類	魚 介 類	肉 類	乳 卵 類	野 菜 ・ 海 藻	果 物	油 脂 ・ 調 味 料	菓 子 類	調 理 食 品	飲 料	酒 類	外 食
21/9	99.8	100.0	100.0	100.1	98.5	102.0	102.6	92.3	107.4	103.3	102.6	97.2	101.6	108.5	106.4	96.4	102.1	101.5
10	99.5	100.0	99.6	100.1	98.4	100.8	102.2	96.0	107.3	103.8	91.6	86.6	101.6	111.0	105.8	95.0	102.0	101.5
11	99.5	99.9	99.5	100.1	98.4	100.9	102.0	97.9	107.3	102.6	88.5	92.3	102.2	112.8	104.3	95.4	102.0	101.5
12	99.5	99.7	99.5	99.8	98.0	101.6	101.8	99.0	106.4	103.3	91.8	97.4	102.6	111.4	104.8	96.6	102.1	101.5
22/1	99.1	99.2	99.2	99.3	97.4	101.5	99.7	97.5	105.2	102.6	97.6	91.2	103.2	111.2	105.4	96.3	102.2	101.5
2	98.7	98.8	99.0	99.2	96.7	101.5	99.2	95.9	107.5	103.3	96.8	94.8	102.1	109.8	106.0	97.0	102.0	101.5
3	98.7	98.9	99.1	99.4	96.9	101.0	98.3	94.0	106.1	102.8	98.3	92.5	99.9	110.8	104.3	98.7	101.7	101.5
4	98.4	98.5	98.7	98.9	96.3	101.1	99.1	93.4	106.0	101.8	107.0	81.4	101.2	110.8	102.8	95.9	101.0	101.5
5	98.6	98.7	98.9	99.0	96.3	100.9	98.2	91.5	105.7	101.9	104.6	95.8	100.0	109.3	102.7	95.3	101.2	101.5
6	98.8	98.8	99.2	99.2	96.4	101.6	99.7	93.2	106.4	101.9	102.6	103.2	103.7	109.5	102.4	95.2	101.5	101.5
7	98.3	98.5	98.6	98.8	96.1	100.7	99.3	95.1	106.4	102.1	99.5	91.3	102.2	109.0	102.9	94.5	100.1	101.5
8	98.9	98.4	99.3	98.7	96.1	103.2	99.2	100.4	106.1	101.9	103.7	121.2	102.2	109.6	103.0	94.9	100.9	101.5
9	99.2	98.6	99.6	99.0	96.3	103.5	98.3	94.5	106.1	102.9	110.2	125.7	102.3	109.4	102.7	95.2	101.2	101.5

年 月	住		光					家					被						
	居	家 賃	設 備 修 繕 ・ 維 持	熱 ・ 水 道	電 気 代	ガ ス 代	他 の 光 熱	上 下 水 道 料	家 具 ・ 家 事 用 品	家 庭 用 耐 久 財	室 内 装 備 品	寝 具 類	家 事 雑 貨	家 事 用 消 耗 品	家 事 サ ー ビ ス	被 服 及 び 履 物	衣 服		
																料	和 服	洋 服	
21/9	97.9	98.4	95.8	107.5	102.5	115.5	94.7	114.7	92.2	75.5	103.4	95.9	106.1	96.4	100.8	113.3	111.2	100.0	112.6
10	97.8	98.3	95.6	107.0	102.1	111.8	101.0	114.7	90.6	72.4	97.7	96.5	106.6	95.2	100.8	113.9	110.3	100.0	111.6
11	97.8	98.3	95.8	106.9	102.3	111.9	99.2	114.7	90.7	73.2	97.3	95.1	106.6	95.3	100.8	114.3	112.1	100.0	113.6
12	97.8	98.3	95.8	107.2	102.7	112.2	99.2	114.7	89.8	71.4	94.1	94.5	106.3	95.8	100.8	113.2	109.6	100.0	110.8
22/1	97.3	97.9	95.2	107.5	102.6	112.6	102.3	114.7	87.7	66.5	94.1	94.0	104.7	95.9	100.8	108.7	103.6	100.0	104.0
2	96.0	96.0	95.9	108.5	102.7	114.2	108.0	114.7	88.4	69.2	94.1	93.9	104.6	94.7	100.8	103.4	95.0	100.0	94.4
3	96.0	96.0	95.9	108.8	102.7	115.3	108.0	114.7	86.6	63.5	94.1	93.9	104.6	95.2	100.8	106.3	99.1	100.0	99.0
4	96.0	96.0	96.0	108.4	100.7	115.7	111.6	114.7	87.9	68.5	92.8	94.2	102.9	95.3	100.8	109.0	101.7	100.0	101.9
5	95.9	96.0	95.8	109.5	100.9	116.0	120.9	114.7	88.4	69.4	96.0	94.2	103.4	94.8	100.8	111.1	105.9	108.5	105.5
6	95.7	95.9	95.1	109.7	101.2	116.3	120.9	114.7	89.3	70.8	96.2	94.2	103.5	96.4	100.8	112.0	105.8	108.5	105.5
7	95.9	96.1	95.2	110.0	101.7	116.6	120.9	114.7	89.0	69.2	96.2	95.3	104.7	96.0	100.8	108.5	102.1	108.5	101.3
8	95.9	96.1	95.1	110.5	102.6	117.1	120.9	114.7	87.1	65.8	96.2	95.3	102.6	94.5	100.8	107.2	101.6	108.5	100.8
9	95.8	96.0	95.1	110.8	103.3	117.1	120.9	114.7	87.2	66.5	94.3	88.6	104.4	96.0	100.8	112.9	110.1	108.5	110.3

鳥取市中分類指数(続き)

年 月	保 健 医 療						交 通 ・ 通 信			教 育								
	履 物 類	他 の 被 服 類	被 服 関 連 サ ー ビ ス	撰 取 薬 品 ・ 健 康 保 持 品 用	保 健 医 療 用 品 ・ 器 具	保 健 医 療 サ ー ビ ス	交 通 ・ 通 信	交 通	自 動 車 等 関 係 費	通 信	授 業 料 等	学 教 習 参 考 書 教 材 ・	補 習 教 育					
														下 シ ャ ツ ・ セ ー タ ー 類	シ ャ ツ ・ セ ー タ ー 類	下 着 類		
21/9	117.2	123.9	102.7	119.6	103.4	110.0	97.9	94.0	97.4	102.0	98.1	97.6	99.9	93.5	102.1	102.5	112.1	100.3
10	118.3	125.5	102.4	122.7	109.5	106.6	97.7	93.7	96.4	102.0	99.0	100.3	100.7	93.6	102.1	102.5	112.1	100.3
11	118.0	124.8	103.4	119.8	108.1	109.0	97.8	93.7	97.1	102.0	98.7	99.8	100.3	93.6	102.1	102.5	112.1	100.3
12	116.5	122.1	104.4	121.8	111.7	108.1	97.3	92.3	97.7	102.0	99.1	101.0	100.9	93.6	102.1	102.5	112.1	100.3
22/1	110.4	113.7	103.2	121.8	109.9	109.0	97.3	92.2	98.1	102.0	99.0	100.8	100.8	93.6	102.1	102.5	112.1	100.3
2	107.7	111.5	99.5	114.7	109.6	110.0	97.8	93.7	97.1	102.0	99.2	99.7	101.1	93.6	102.1	102.5	112.1	100.3
3	111.3	115.0	103.2	114.7	111.7	108.1	97.1	92.2	97.0	102.0	99.4	101.4	101.2	93.6	102.1	102.5	112.1	100.3
4	117.9	124.6	103.4	110.8	113.2	108.1	98.5	94.9	98.0	102.3	99.8	99.9	102.1	93.6	73.8	66.2	112.3	86.3
5	119.4	128.1	100.3	110.8	113.2	106.4	97.9	93.6	97.8	102.3	100.5	99.9	103.2	93.6	73.7	66.0	112.3	86.3
6	120.2	128.6	102.1	113.2	113.9	109.7	98.2	94.7	96.6	102.3	100.4	99.0	103.2	93.6	73.7	66.0	112.3	86.3
7	115.2	123.5	97.1	113.2	111.6	106.6	97.8	93.7	96.4	102.3	99.6	100.0	101.7	93.6	73.7	66.0	112.3	86.3
8	112.0	118.8	97.1	111.9	111.6	108.1	97.4	93.4	95.0	102.3	99.4	102.7	101.0	93.5	73.7	66.0	112.3	86.3
9	119.5	128.6	99.6	110.9	109.4	110.0	97.8	93.9	96.1	102.3	99.3	98.8	101.5	93.5	73.7	66.0	112.3	86.3

年 月	教 養 娛 楽					諸 雑 費	別 掲								
	教 養 娛 楽 用 耐 久 財	教 養 娛 楽 用 品	書 籍 ・ 他 の 印 刷 物	教 養 娛 楽 サ ー ビ ス	理 美 容 サ ー ビ ス		理 美 容 用 品	身 の 回 り 用 品	た ば こ	他 の 諸 雑 費	エ ネ ルギ ー	教 育 関 係 費	教 養 娛 楽 関 係 費	情 報 通 信 関 係 費	
21/9	94.6	44.5	92.2	105.1	101.8	97.5	97.6	93.9	113.5	109.2	92.1	104.2	102.6	94.8	95.5
10	94.4	43.5	91.7	105.0	101.9	97.1	97.6	92.5	113.5	109.2	92.1	104.8	102.6	95.1	95.5
11	94.3	43.8	91.7	105.1	101.6	97.1	97.6	92.4	113.5	109.2	92.1	104.0	102.6	94.8	95.5
12	92.6	43.5	89.6	105.0	99.5	96.6	97.6	92.6	108.3	109.2	92.1	104.8	102.6	93.4	95.5
22/1	92.5	41.5	91.1	105.2	98.7	96.7	97.6	92.2	110.0	109.2	92.1	105.1	103.0	93.2	95.5
2	92.1	41.1	90.0	105.2	98.5	96.7	97.6	92.3	110.0	109.2	92.1	106.5	103.0	92.7	95.5
3	93.1	40.4	92.8	105.0	99.3	97.0	97.6	93.6	109.7	109.2	92.1	106.8	102.9	93.8	95.5
4	93.2	39.8	91.7	105.1	100.1	96.9	97.6	93.2	110.0	109.2	92.1	107.5	82.6	93.7	95.5
5	92.9	39.6	90.6	105.1	100.1	96.9	97.6	93.1	110.0	109.2	92.1	109.9	82.5	93.4	95.5
6	92.8	39.8	89.8	105.1	100.3	97.1	97.6	93.7	110.0	109.2	92.1	110.1	82.5	93.2	95.5
7	92.9	38.8	89.7	105.4	100.6	97.0	97.6	93.3	110.0	109.2	92.1	109.1	82.4	93.5	95.5
8	93.8	37.8	90.5	105.4	102.2	96.8	97.6	92.8	110.0	109.2	92.1	108.6	82.4	94.7	95.5
9	92.8	37.0	89.9	105.4	100.8	97.1	97.6	93.1	111.5	109.2	92.1	109.6	82.4	93.3	95.5