

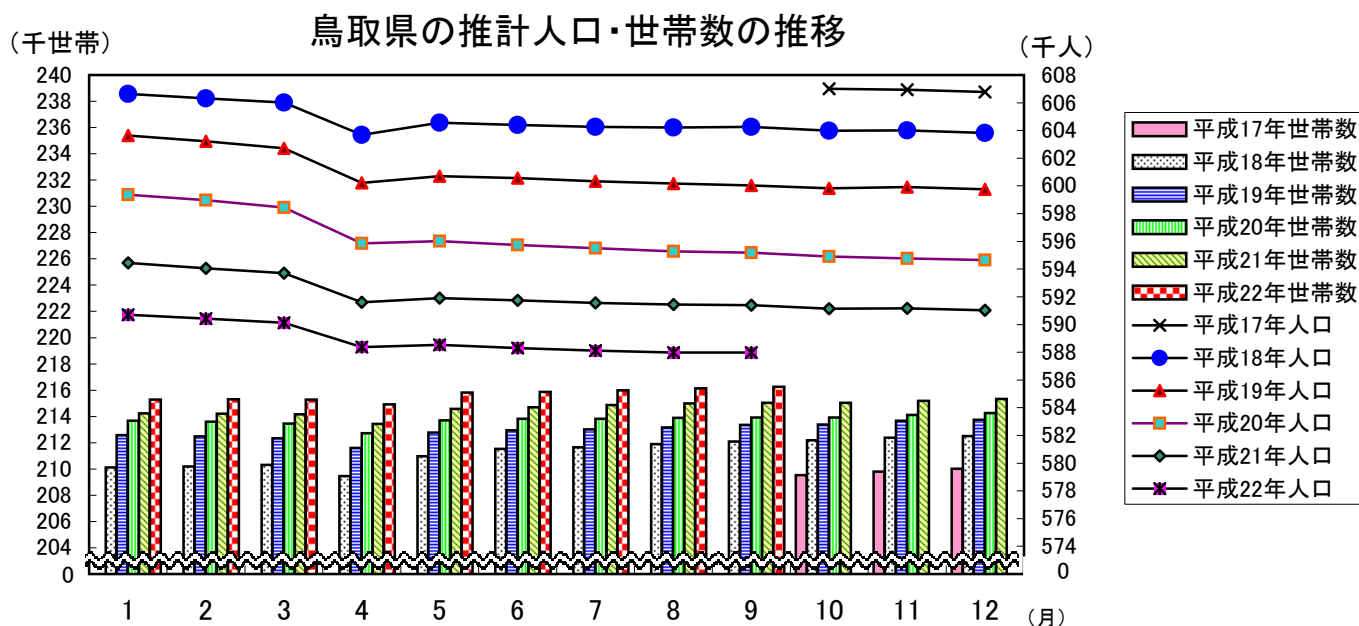
鳥取県人口移動調査結果速報

《平成22年9月1日現在》

推計人口及び推計世帯数は、平成17年国勢調査を基準として推計したものです。

推計人口 587,979 人
 (男 280,699人、女 307,280人)
 推計世帯数 216,256 世帯

- 推計人口は、前月と比べ2人減少しました。
- 人口減の内訳は、自然減が109人、社会増が107人です。



(単位:人、世帯、%)

区 分	平22・9・1	平22・8・1	平21・9・1	対 前 月		対 前 年 同 月	
				増減数	増減率	増減数	増減率
推計人口	587,979	587,981	591,406	-2	0.00	-3,427	-0.58
男	280,699	280,678	282,256	21	0.01	-1,557	-0.55
女	307,280	307,303	309,150	-23	-0.01	-1,870	-0.60
推計世帯数	216,256	216,144	215,033	112	0.05	1,223	0.57
自然増減	-109	-137	-76				
出生数	397	386	445	11		-48	
死亡数	506	523	521	-17		-15	
社会増減	107	10	33				
県外転入数	872	786	814	86		58	
県外転出数	765	776	781	-11		-16	

※上表の転入、転出は県外を対象としたものの数値である。

平成22年8月中の市町村別人口動態

人口増加市町村
(7市町村)

市町村	増減数 (前月比)
米子市	90
境港市	17
鳥取市	15
伯耆町	8
江府町	6
八頭町	4
日吉津村	1

人口減少市町村
(11市町)

市町村	増減数 (前月比)
倉吉市	-34
岩美町	-28
南部町	-16
三朝町	-15
智頭町	-14
大山町	-14
湯梨浜町	-7
日南町	-5
琴浦町	-4
北栄町	-4
日野町	-2

人口増減なし市町村
(1町)

市町村	増減数 (前月比)
若桜町	0

- 推計人口は、前月と比べ2人減少しました。
- 人口減の内訳は、自然減が109人、社会増が107人です。

県計	2人減少
----	------

人口と世帯数の月別推移

年月日	人 口				世 帯 数		一世帯 当たり 人 員
	総 数	前 1 ヶ 月 間 の 増 減 数			総世帯数	月間増減数	
		人口増加	自然増減	社会増減			
H7 10.1	614,929	-	-	-	189,405	-	3.25
H12 10.1	613,289	-	-	-	201,067	-	3.05
H17 10.1	607,012	-	-	-	209,541	-	2.90
H18 1.1	606,631	-156	-173	17	210,112	85	2.89
2.1	606,310	-321	-222	-99	210,186	74	2.88
3.1	606,018	-292	-145	-147	210,320	134	2.88
4.1	603,677	-2,341	-108	-2,233	209,456	-864	2.88
5.1	604,555	878	-99	977	210,976	1,520	2.87
6.1	604,395	-160	-53	-107	211,529	553	2.86
7.1	604,253	-142	-23	-119	211,653	124	2.85
8.1	604,216	-37	-66	29	211,908	255	2.85
9.1	604,266	50	-2	52	212,101	193	2.85
10.1	603,987	-279	-72	-207	212,177	76	2.85
11.1	603,994	7	-41	48	212,377	200	2.84
12.1	603,825	-169	-80	-89	212,498	121	2.84
H19 1.1	603,643	-182	-158	-24	212,578	80	2.84
2.1	603,218	-425	-206	-219	212,469	-109	2.84
3.1	602,717	-501	-174	-327	212,346	-123	2.84
4.1	600,209	-2,508	-217	-2,291	211,615	-731	2.84
5.1	600,707	498	-141	639	212,780	1,165	2.82
6.1	600,563	-144	-109	-35	212,951	171	2.82
7.1	600,324	-239	-74	-165	213,014	63	2.82
8.1	600,177	-147	-57	-90	213,166	152	2.82
9.1	600,035	-142	-69	-73	213,364	198	2.81
10.1	599,830	-205	-57	-148	213,383	19	2.81
11.1	599,911	81	-81	162	213,681	298	2.81
12.1	599,759	-152	-177	25	213,748	67	2.81
H20 1.1	599,374	-385	-205	-180	213,675	-73	2.81
2.1	598,961	-413	-220	-193	213,598	-77	2.80
3.1	598,430	-531	-208	-323	213,448	-150	2.80
4.1	595,844	-2,586	-219	-2,367	212,713	-735	2.80
5.1	596,017	173	-200	373	213,694	981	2.79
6.1	595,748	-269	-151	-118	213,821	127	2.79
7.1	595,510	-238	-127	-111	213,815	-6	2.79
8.1	595,283	-227	-67	-160	213,891	76	2.78
9.1	595,184	-99	-46	-53	213,924	33	2.78
10.1	594,915	-269	-74	-195	213,930	6	2.78
11.1	594,763	-152	-138	-14	214,105	175	2.78
12.1	594,661	-102	-129	27	214,255	150	2.78
H21 1.1	594,437	-224	-156	-68	214,241	-14	2.77
2.1	594,058	-379	-269	-110	214,214	-27	2.77
3.1	593,702	-356	-197	-159	214,174	-40	2.77
4.1	591,611	-2,091	-158	-1,933	213,429	-745	2.77
5.1	591,906	295	-185	480	214,588	1,159	2.76
6.1	591,740	-166	-111	-55	214,699	111	2.76
7.1	591,550	-190	-80	-110	214,861	162	2.75
8.1	591,449	-101	-72	-29	214,986	125	2.75
9.1	591,406	-43	-76	33	215,033	47	2.75
10.1	591,150	-256	-58	-198	215,050	17	2.75
11.1	591,156	6	-114	120	215,183	133	2.75
12.1	591,025	-131	-225	94	215,325	142	2.74
H22 1.1	590,713	-312	-202	-110	215,289	-36	2.74
2.1	590,430	-283	-212	-71	215,304	15	2.74
3.1	590,130	-300	-185	-115	215,284	-20	2.74
4.1	588,377	-1,753	-228	-1,525	214,907	-377	2.74
5.1	588,540	163	-186	349	215,825	918	2.73
6.1	588,308	-232	-212	-20	215,877	52	2.73
7.1	588,108	-200	-178	-22	215,996	119	2.72
8.1	587,981	-127	-137	10	216,144	148	2.72
9.1	587,979	-2	-109	107	216,256	112	2.72

(注1) 平成7年10月～平成17年10月の人口と世帯数は国勢調査値、平成18年1月以降の人口と世帯数は平成17年国勢調査を基準として推計したものである。

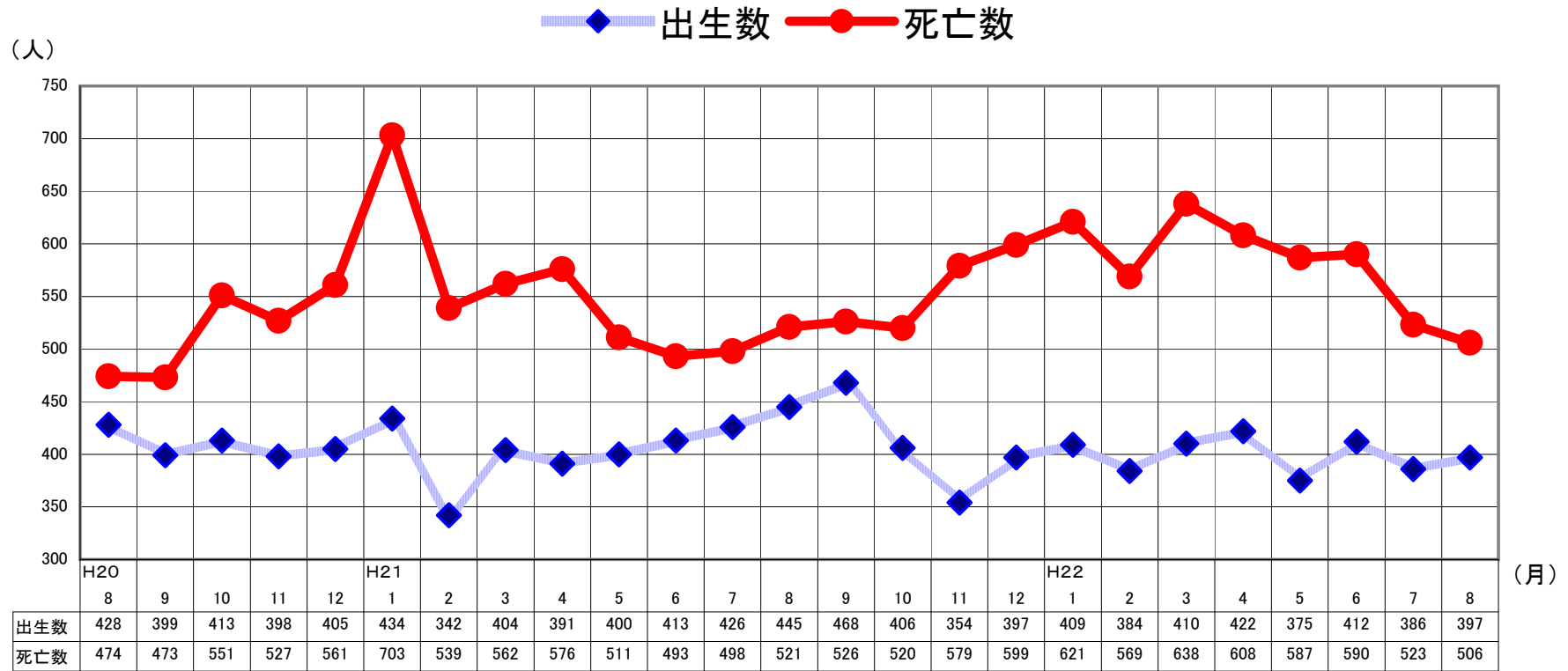
人 口 動 態 の 推 移

年 月	実 数 (人)							率 (対人口1000人比)			
	人口増減	自然増減	出生 死亡		社会増減	県外転入	県外転出	出生	死亡	転入	転出
			出 生	死 亡							
S 54年	4,714	3,593	8,267	4,674	1,121	17,073	15,952	13.8	7.8	28.5	26.6
55	3,566	3,236	8,196	4,960	330	16,183	15,853	13.6	8.2	26.8	26.2
56	2,701	3,196	8,006	4,810	-495	15,806	16,301	13.2	7.9	26.0	26.8
57	2,331	3,199	7,939	4,740	-868	15,215	16,083	13.0	7.8	24.9	26.4
58	1,899	3,247	8,238	4,991	-1,348	14,533	15,881	13.5	8.2	23.7	25.9
59	1,625	2,939	7,982	5,043	-1,314	14,127	15,441	13.0	8.2	23.0	25.1
60	1,304	2,657	7,508	4,851	-1,353	13,891	15,244	12.2	7.9	22.5	24.7
61	739	2,362	7,342	4,980	-1,623	13,208	14,831	11.9	8.1	21.4	24.1
62	259	2,179	6,989	4,810	-1,920	13,077	14,997	11.3	7.8	21.2	24.3
63	534	1,707	6,887	5,180	-1,173	13,233	14,406	11.2	8.4	21.4	23.3
H 元年	-27	1,450	6,400	4,950	-1,477	13,373	14,850	10.4	8.0	21.7	24.0
2	252	1,171	6,398	5,227	-919	14,142	15,061	10.4	8.5	23.0	24.5
3	-386	830	6,227	5,397	-1,216	14,020	15,236	10.1	8.8	22.8	24.8
4	-750	615	6,019	5,404	-1,365	13,633	14,998	9.8	8.8	22.1	24.4
5	-182	308	5,843	5,535	-490	13,891	14,381	9.5	9.0	22.6	23.4
6	897	513	6,042	5,529	384	14,139	13,755	9.8	9.0	23.0	22.4
7	610	-33	5,746	5,779	643	14,310	13,667	9.3	9.4	23.3	22.2
8	365	207	5,614	5,407	158	13,979	13,821	9.1	8.8	22.7	22.4
9	-78	-78	5,592	5,670	0	14,086	14,086	9.1	9.2	22.9	22.9
10	-100	15	5,643	5,628	-115	14,391	14,506	9.2	9.1	23.4	23.6
11	-368	-463	5,385	5,848	95	14,219	14,124	8.8	9.5	23.1	23.0
12	-346	-303	5,647	5,950	-43	14,209	14,252	9.2	9.7	23.2	23.2
13	-73	-192	5,633	5,825	119	14,528	14,409	9.2	9.5	23.7	23.5
14	-884	-476	5,382	5,858	-408	14,398	14,806	8.8	9.6	23.5	24.2
15	-1,347	-614	5,465	6,079	-733	13,636	14,369	8.9	10.0	22.3	23.5
16	-1,537	-876	5,307	6,183	-661	13,625	14,286	8.7	10.1	22.3	23.4
17	-2,832	-1,254	5,038	6,292	-1,578	12,807	14,385	8.3	10.4	21.1	23.7
18	-2,988	-1,069	5,235	6,304	-1,919	12,264	14,183	8.7	10.4	20.3	23.5
19	-4,269	-1,567	5,051	6,618	-2,702	11,949	14,651	8.4	11.0	19.9	24.4
20	-4,937	-1,735	4,921	6,656	-3,202	10,938	14,140	8.3	11.2	18.4	23.8
21	-3,724	-1,747	4,880	6,627	-1,977	11,405	13,382	8.3	11.2	19.3	22.6
月別(H21.1~H21.12再掲)											
H21. 1	-379	-269	434	703	-110	643	753	8.6	13.9	12.7	14.9
2	-356	-197	342	539	-159	613	772	7.5	11.8	13.5	17.0
3	-2,091	-158	404	562	-1,933	2,220	4,153	8.0	11.2	44.2	82.7
4	295	-185	391	576	480	2,202	1,722	8.0	11.8	45.3	35.4
5	-166	-111	400	511	-55	672	727	8.0	10.2	13.4	14.5
6	-190	-80	413	493	-110	673	783	8.5	10.1	13.8	16.1
7	-101	-72	426	498	-29	919	948	8.5	9.9	18.3	18.9
8	-43	-76	445	521	33	814	781	8.9	10.4	16.2	15.5
9	-256	-58	468	526	-198	651	849	9.6	10.8	13.4	17.5
10	6	-114	406	520	120	883	763	8.1	10.4	17.6	15.2
11	-131	-225	354	579	94	587	493	7.3	11.9	12.1	10.1
12	-312	-202	397	599	-110	528	638	7.9	11.9	10.5	12.7
H22. 1	-283	-212	409	621	-71	545	616	8.2	12.4	10.9	12.3
2	-300	-185	384	569	-115	555	670	8.5	12.6	12.3	14.8
3	-1,753	-228	410	638	-1,525	2,115	3,640	8.2	12.8	42.3	72.8
4	163	-186	422	608	349	1,952	1,603	8.7	12.6	40.4	33.1
5	-232	-212	375	587	-20	622	642	7.5	11.7	12.4	12.8
6	-200	-178	412	590	-22	676	698	8.5	12.2	14.0	14.4
7	-127	-137	386	523	10	786	776	7.7	10.5	15.7	15.5
8	-2	-109	397	506	107	872	765	7.9	10.1	17.5	15.3

(注)率(対人口1000人比)は次の式により、年率換算したものである。

$$\text{率} = \text{月間件数} \div \text{月間日数} \times \text{年間日数} \div \text{月初人口} \times 1000$$

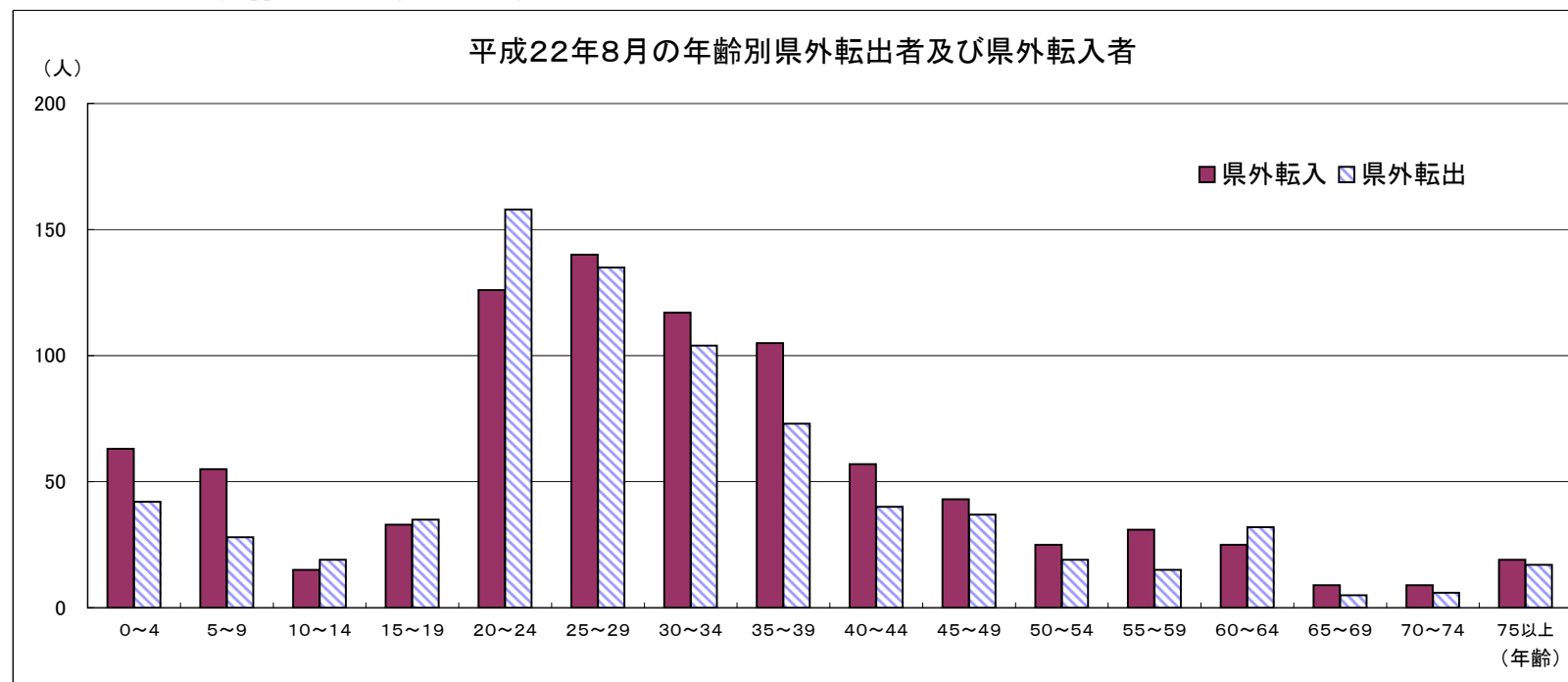
自然動態推移(出生数・死亡数)



平成22年8月の社会動態(年齢5歳階級別、男女別県外転入及び県外転出者)

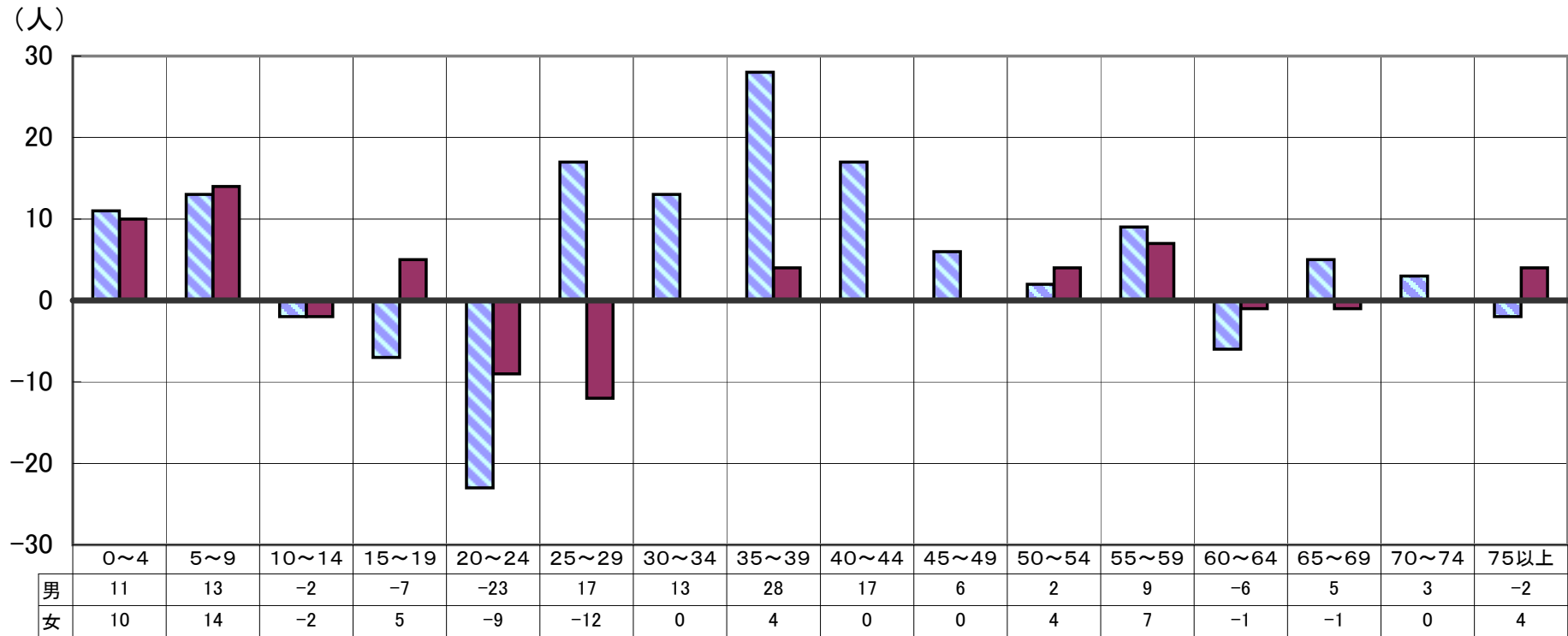
	県外転入			県外転出			転出入超過数(A)-(B)		
	男	女	計(A)	男	女	計(B)	男	女	総数
0～4歳	38 (38)	25 (23)	63 (61)	27 (27)	15 (14)	42 (41)	11 [11]	10 [9]	21 [20]
5～9歳	27 (27)	28 (28)	55 (55)	14 (14)	14 (14)	28 (28)	13 [13]	14 [14]	27 [27]
10～14歳	7 (7)	8 (7)	15 (14)	9 (9)	10 (10)	19 (19)	-2 [-2]	-2 [-3]	-4 [-5]
15～19歳	17 (16)	16 (14)	33 (30)	24 (24)	11 (11)	35 (35)	-7 [-8]	5 [3]	-2 [-5]
20～24歳	62 (58)	64 (44)	126 (102)	85 (73)	73 (56)	158 (129)	-23 [-15]	-9 [-12]	-32 [-27]
25～29歳	73 (71)	67 (56)	140 (127)	56 (46)	79 (57)	135 (103)	17 [25]	-12 [-1]	5 [24]
30～34歳	57 (52)	60 (44)	117 (96)	44 (35)	60 (36)	104 (71)	13 [17]	0 [8]	13 [25]
35～39歳	63 (61)	42 (37)	105 (98)	35 (32)	38 (30)	73 (62)	28 [29]	4 [7]	32 [36]
40～44歳	43 (40)	14 (14)	57 (54)	26 (25)	14 (13)	40 (38)	17 [15]	0 [1]	17 [16]
45～49歳	28 (27)	15 (15)	43 (42)	22 (18)	15 (14)	37 (32)	6 [9]	0 [1]	6 [10]
50～54歳	15 (15)	10 (10)	25 (25)	13 (12)	6 (5)	19 (17)	2 [3]	4 [5]	6 [8]
55～59歳	16 (15)	15 (14)	31 (29)	7 (6)	8 (6)	15 (12)	9 [9]	7 [8]	16 [17]
60～64歳	14 (13)	11 (10)	25 (23)	20 (19)	12 (10)	32 (29)	-6 [-6]	-1 [0]	-7 [-6]
65～69歳	7 (7)	2 (2)	9 (9)	2 (2)	3 (3)	5 (5)	5 [5]	-1 [-1]	4 [4]
70～74歳	4 (4)	5 (5)	9 (9)	1 (1)	5 (5)	6 (6)	3 [3]	0 [0]	3 [3]
75歳以上	3 (3)	16 (15)	19 (18)	5 (5)	12 (12)	17 (17)	-2 [-2]	4 [3]	2 [1]
計	474 (454)	398 (338)	872 (792)	390 (348)	375 (296)	765 (644)	84 [106]	23 [42]	107 [148]

※()は日本人で内数、[]は日本人の転出入超過数



平成22年8月の転出入超過数

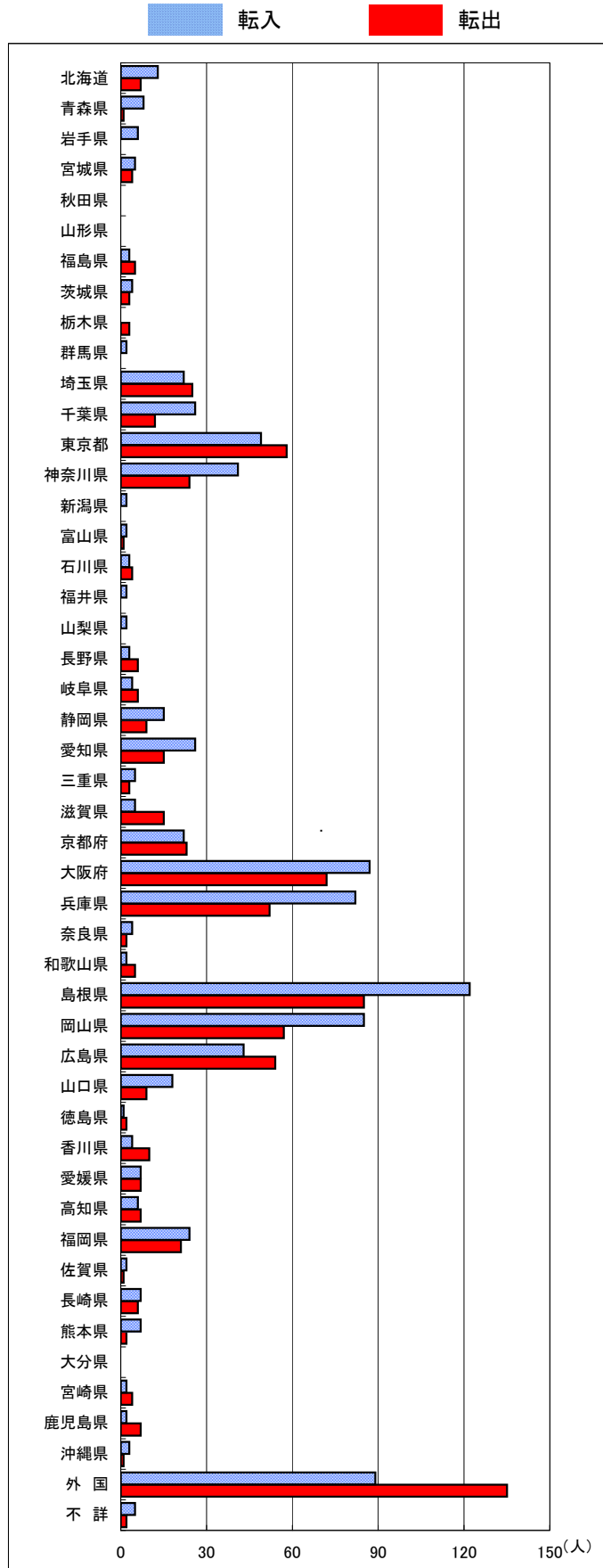
■ 男 ■ 女



(年齢)

平成22年8月の地域別県外転入出者数

	転入			転出		
	男	女	総数	男	女	総数
北海道	11	2	13	5	2	7
青森県	4	4	8	1	0	1
岩手県	3	3	6	0	0	0
宮城県	4	1	5	2	2	4
秋田県	0	0	0	0	0	0
山形県	0	0	0	0	0	0
福島県	2	1	3	3	2	5
茨城県	3	1	4	2	1	3
栃木県	0	0	0	2	1	3
群馬県	1	1	2	0	0	0
埼玉県	13	9	22	10	15	25
千葉県	16	10	26	7	5	12
東京都	36	13	49	29	29	58
神奈川県	22	19	41	9	15	24
新潟県	1	1	2	0	0	0
富山県	1	1	2	0	1	1
石川県	2	1	3	4	0	4
福井県	2	0	2	0	0	0
山梨県	1	1	2	0	0	0
長野県	2	1	3	5	1	6
岐阜県	4	0	4	3	3	6
静岡県	9	6	15	7	2	9
愛知県	14	12	26	7	8	15
三重県	4	1	5	2	1	3
滋賀県	4	1	5	7	8	15
京都府	10	12	22	12	11	23
大阪府	47	40	87	45	27	72
兵庫県	42	40	82	23	29	52
奈良県	3	1	4	0	2	2
和歌山県	2	0	2	2	3	5
島根県	63	59	122	53	32	85
岡山県	46	39	85	34	23	57
広島県	24	19	43	32	22	54
山口県	13	5	18	5	4	9
徳島県	1	0	1	0	2	2
香川県	3	1	4	4	6	10
愛媛県	5	2	7	2	5	7
高知県	4	2	6	6	1	7
福岡県	13	11	24	13	8	21
佐賀県	1	1	2	0	1	1
長崎県	5	2	7	3	3	6
熊本県	2	5	7	0	2	2
大分県	0	0	0	0	0	0
宮崎県	1	1	2	0	4	4
鹿児島県	2	0	2	4	3	7
沖縄県	1	2	3	0	1	1
外国	24	65	89	45	90	135
不詳	3	2	5	2	0	2
総数	474	398	872	390	375	765



平成22年9月1日現在市町村別推計人口及び平成22年8月人口動態

市町村	推計世帯数	推計人口 (平成22年9月1日現在)			人口増減 (平成22年8月)			自然動態							社会動態												
		総数	男	女	総数	男	女	自然増減			出生		死亡		社会増減			転入				転出					
								総数	男	女	総数	うち男	総数	うち男	総数	男	女	総数	県外	うち男	県内	うち男	総数	県外	うち男	県内	うち男
県計	216,256	587,979	280,699	307,280	-2	21	-23	-109	-63	-46	397	199	506	262	107	84	23	1,376	872	474	504	243	1,269	765	390	504	243
市計	164,940	431,213	206,889	224,324	88	72	16	-15	-17	2	321	161	336	178	103	89	14	1,055	749	410	306	154	952	645	329	307	146
郡計	51,316	156,766	73,810	82,956	-90	-51	-39	-94	-46	-48	76	38	170	84	4	-5	9	321	123	64	198	89	317	120	61	197	97
東部地区	89,401	240,052	116,387	123,665	-23	-28	5	-30	-32	2	163	77	193	109	7	4	3	455	319	181	136	61	448	298	167	150	71
中部地区	37,440	108,275	50,936	57,339	-64	-28	-36	-53	-28	-25	43	21	96	49	-11	0	-11	220	96	55	124	57	231	104	53	127	59
西部地区	89,415	239,652	113,376	126,276	85	77	8	-26	-3	-23	191	101	217	104	111	80	31	701	457	238	244	125	590	363	170	227	113
鳥取市	75,474	197,608	96,309	101,299	15	-1	16	-1	-17	16	137	66	138	83	16	16	0	369	286	161	83	42	353	255	143	98	44
米子市	57,769	148,091	70,167	77,924	90	57	33	5	4	1	128	68	123	64	85	53	32	433	314	166	119	59	348	237	116	111	56
倉吉市	18,476	50,382	23,568	26,814	-34	-5	-29	-27	-12	-15	22	10	49	22	-7	7	-14	110	55	34	55	28	117	64	29	53	26
境港市	13,221	35,132	16,845	18,287	17	21	-4	8	8	0	34	17	26	9	9	13	-4	143	94	49	49	25	134	89	41	45	20
岩美郡	4,094	12,344	5,812	6,532	-28	-17	-11	-11	-4	-7	11	7	22	11	-17	-13	-4	14	6	2	8	3	31	21	12	10	6
岩美町	4,094	12,344	5,812	6,532	-28	-17	-11	-11	-4	-7	11	7	22	11	-17	-13	-4	14	6	2	8	3	31	21	12	10	6
八頭郡	9,833	30,100	14,266	15,834	-10	-10	0	-18	-11	-7	15	4	33	15	8	1	7	72	27	18	45	16	64	22	12	42	21
若桜町	1,406	3,772	1,751	2,021	0	1	-1	-3	0	-3	1	1	4	1	3	1	2	11	4	2	7	2	8	3	1	5	2
智頭町	2,710	7,826	3,691	4,135	-14	-6	-8	-6	-5	-1	6	1	12	6	-8	-1	-7	11	7	5	4	2	19	9	4	10	4
八頭町	5,717	18,502	8,824	9,678	4	-5	9	-9	-6	-3	8	2	17	8	13	1	12	50	16	11	34	12	37	10	7	27	15
東伯郡	18,964	57,893	27,368	30,525	-30	-23	-7	-26	-16	-10	21	11	47	27	-4	-7	3	110	41	21	69	29	114	40	24	74	33
三朝町	2,490	6,992	3,291	3,701	-15	-8	-7	-1	-2	1	4	1	5	3	-14	-6	-8	5	3	1	2	0	19	6	3	13	4
湯梨浜町	5,599	17,107	8,157	8,950	-7	-10	3	-7	-4	-3	7	2	14	6	0	-6	6	32	10	4	22	7	32	11	7	21	10
琴浦町	5,971	18,395	8,636	9,759	-4	3	-7	-12	-4	-8	6	5	18	9	8	7	1	38	16	11	22	10	30	15	7	15	7
北栄町	4,904	15,399	7,284	8,115	-4	-8	4	-6	-6	0	4	3	10	9	2	-2	4	35	12	5	23	12	33	8	7	25	12
西伯郡	13,838	44,023	20,670	23,353	-21	-4	-17	-26	-11	-15	24	13	50	24	5	7	-2	90	33	15	57	31	85	33	12	52	27
日吉津村	1,058	3,273	1,518	1,755	1	1	0	1	0	1	1	0	0	0	0	1	-1	18	4	1	14	8	18	0	0	18	8
大山町	5,456	17,544	8,260	9,284	-14	-4	-10	-8	-4	-4	12	4	20	8	-6	0	-6	30	12	5	18	10	36	23	8	13	7
南部町	3,637	11,565	5,413	6,152	-16	-6	-10	-12	-5	-7	5	4	17	9	-4	-1	-3	16	6	3	10	5	20	7	3	13	6
伯耆町	3,687	11,641	5,479	6,162	8	5	3	-7	-2	-5	6	5	13	7	15	7	8	26	11	6	15	8	11	3	1	8	6
日野郡	4,587	12,406	5,694	6,712	-1	3	-4	-13	-4	-9	5	3	18	7	12	7	5	35	16	8	19	10	23	4	1	19	10
日南町	2,116	5,360	2,455	2,905	-5	-1	-4	-3	0	-3	2	1	5	1	-2	-1	-1	9	4	1	5	3	11	1	0	10	5
日野町	1,398	3,732	1,709	2,023	-2	-2	0	-10	-4	-6	0	0	10	4	8	2	6	15	6	3	9	4	7	1	0	6	5
江府町	1,073	3,314	1,530	1,784	6	6	0	0	0	0	3	2	3	2	6	6	0	11	6	4	5	3	5	2	1	3	0