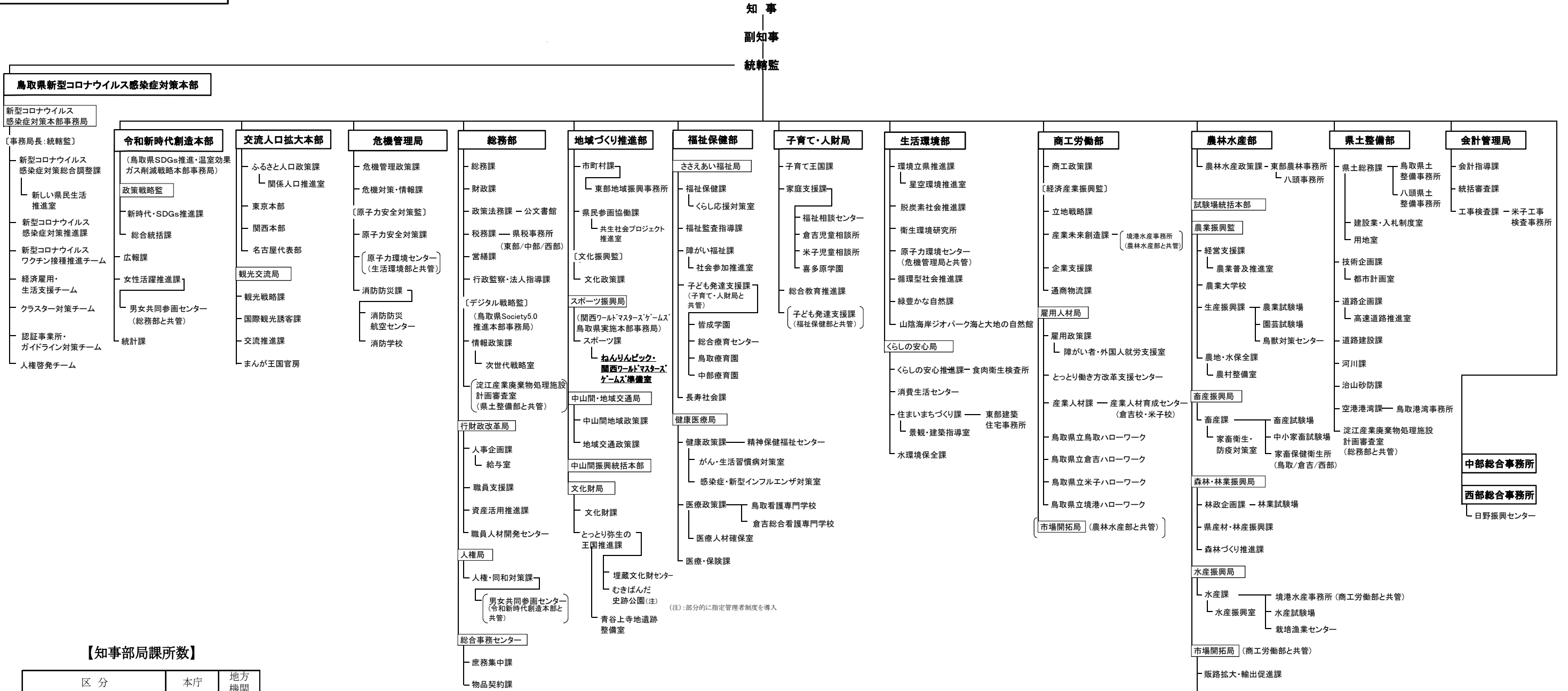


# 鳥取県組織機構図

鳥取県組織機構図 (知事部局・令和3年11月8日)

新設された課所を下線表示しています。



## 【知事部局課所数】

区分	本庁	地方機関
新型コロナウイルス感染症対策本部事務局	7	0
令和新时代創造本部	5	1
交流人口拡大本部	8	0
危機管理局	4	2
総務部	14	4
地域づくり推進部	9	3
福祉保健部	8	7
子育て・人財局	3	4
生活環境部	11	2
商工労働部	12	1
農林水産部	13	13
県土整備部	8	3
会計管理局	3	1
合計	105	41
総合事務所	-	2

※[ ]書きは一般職の職を表しています。

総合事務所等の組織機構図(令和3年11月8日)

— 東部管内 —

東部県税事務所【東部庁舎】

- └ 収税課
- └ 課税課

東部地域振興事務所【東部庁舎】

- └ 東部振興課
- └ 農商工連携チーム
- └ 中山間地域振興チーム

東部建築住宅事務所【東部庁舎】

東部農林事務所【東部庁舎】

- └ 農業振興課
- └ 鳥取農業改良普及所
- └ 地域整備課

八頭事務所【八頭庁舎】

- └ 農林業振興課
  - └ 農業振興室
- └ 八頭農業改良普及所

鳥取県土整備事務所【東部庁舎】

- └ 建設総務課
- └ 維持管理課
- └ 用地課
- └ 計画調査課
- └ 道路都市課
- └ 河川砂防課
- └ 山陰道・岩美道路推進室

八頭県土整備事務所【八頭庁舎】

- └ 建設総務課
  - └ 計画調査室
- └ 維持管理課
- └ 用地課
- └ 道路整備課
- └ 河川砂防課

中部総合事務所

県民福祉局

- └ 中部振興課
- └ 総務室
- └ 農商工連携チーム
- └ 中山間地域振興チーム
- └ 共生社会推進課  
(倉吉保健所と共管)
- └ 地域福祉課  
(倉吉保健所と共管)

倉吉保健所

- └ 健康支援総務課
- └ 医薬・感染症対策課
- └ 生活安全課

環境建築局

- └ 環境・循環推進課
- └ 建築住宅課

農林局

- └ 農業振興課
- └ 倉吉農業改良普及所
- └ 東伯農業改良普及所
- └ 地域整備課
- └ 林業振興課

県土整備局

- └ 建設総務課
- └ 維持管理課
- └ 用地課
- └ 計画調査課
- └ 道路都市課
- └ 河川砂防課

中部県税事務所

- └ 収税課
- └ 課税課

西部総合事務所

県民福祉局

- └ 西部振興課
- └ 西部観光商工課
- └ 総務室
- └ 農商工連携チーム
- └ 中山間地域振興チーム
- └ 共生社会推進課  
(米子保健所と共管)
- └ 地域福祉課  
(米子保健所と共管)

米子保健所

- └ 健康支援総務課
- └ 医薬・感染症対策課
- └ 生活安全課

環境建築局

- └ 環境・循環推進課
- └ 建築住宅課

農林局

- └ 農林業振興課
  - └ 林業振興室
- └ 西部農業改良普及所
  - └ 大山普及支所
- └ 地域整備課

米子県土整備局

- └ 建設総務課
- └ 維持管理課
- └ 用地課
- └ 計画調査課
- └ 道路都市課
- └ 河川砂防課

西部県税事務所

- └ 収税課
- └ 課税課

日野振興センター

日野振興局

- └ 地域振興課
- └ 農林業振興課
  - └ 農業振興室
- └ 日野農業改良普及所

日野県土整備局

- └ 建設総務課
  - └ 計画調査室
- └ 維持管理課
- └ 用地課
- └ 道路整備課
- └ 河川砂防課