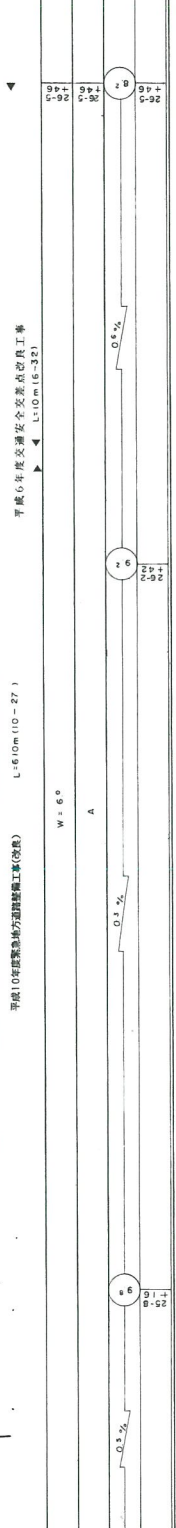
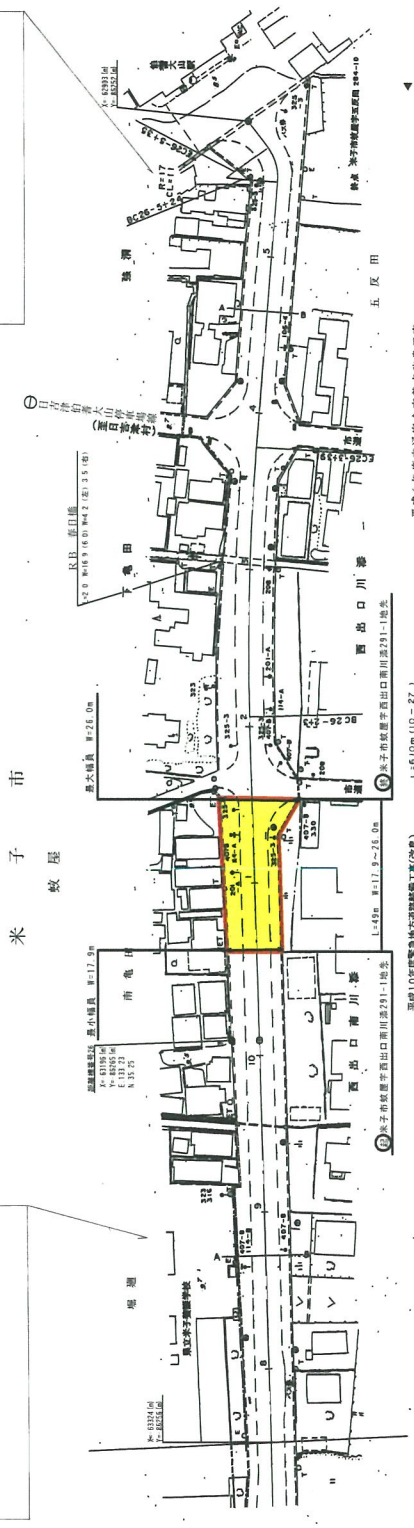
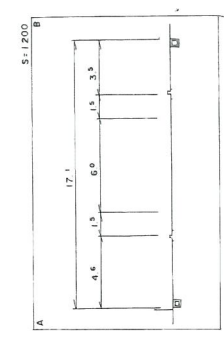
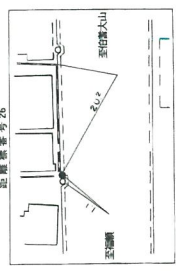
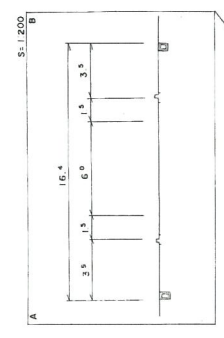


変更前



平成10年度緊急地方道路修繕工事(改修) L:6.0m(10-27)

平成6年度交差安全交差点改良工事 L:6.0m(16-32)

車道幅員	6.0
路面種類	コンクリート
縦断勾配	0.3%
距離	6.0

この図面は、建設省国土院標準の図面形式を準じて、建設省の所定形式の図面として作成されたものである。 (建設省) 昭和三十九年