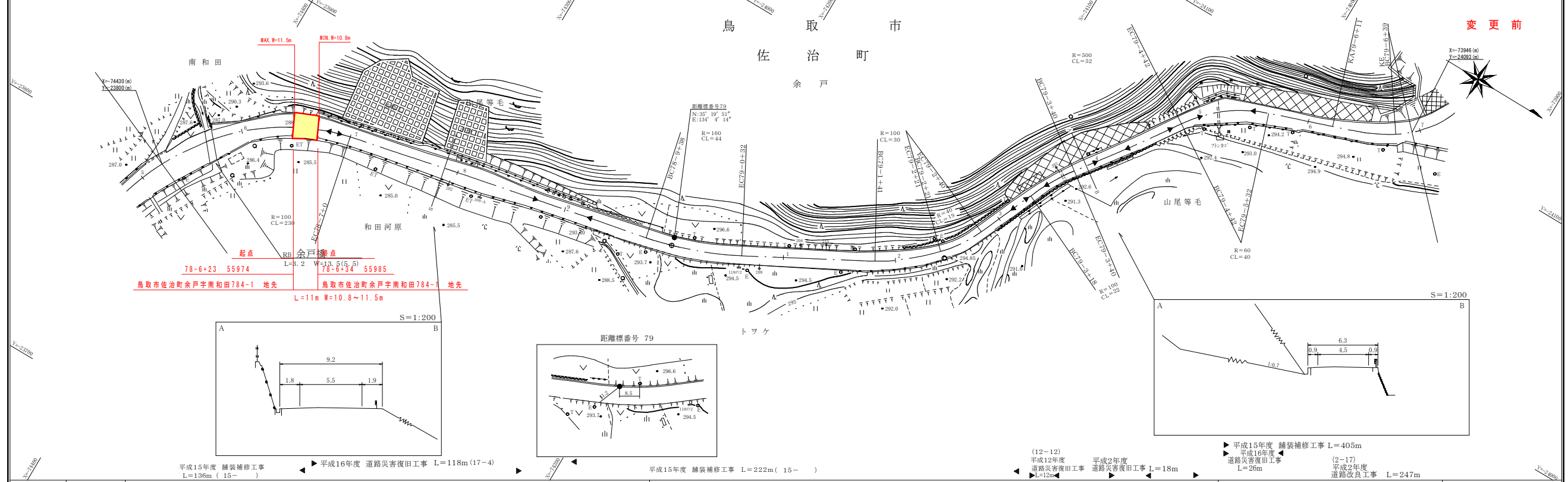


# 道路台帳平面図

鳥取県

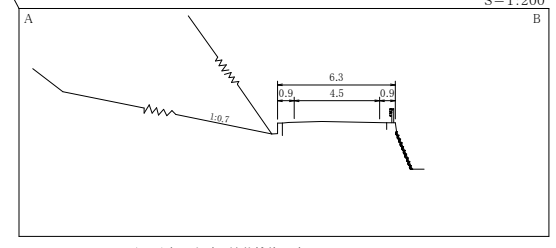
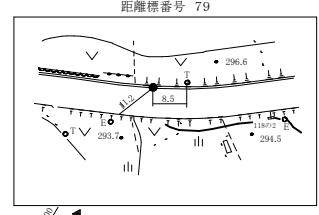
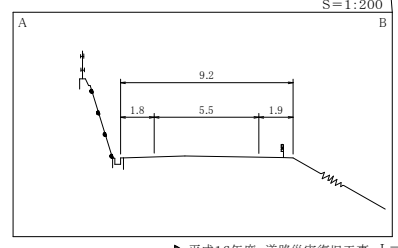
調整年月	平成18年 3月	図面縮尺	1:1000	路線コード	15-482	道路種別	一般国道	路線名	482号	区間	78-6~79-6	図面番号	135-83
------	----------	------	--------	-------	--------	------	------	-----	------	----	-----------	------	--------



78-6+23 55974  
鳥取市佐治町余戸南和田784-1 地先

78-6+24 55985  
鳥取市佐治町余戸南和田784-1 地先

L=11m W=10.8~11.5m



平成15年度 舗装補修工事 L=136m (15- )

平成16年度 道路災害復旧工事 L=118m (17-4)

平成15年度 舗装補修工事 L=222m (15- )

(12-12) 平成12年度 道路災害復旧工事 L=122m

平成2年度 道路災害復旧工事 L=18m

平成15年度 舗装補修工事 L=405m

平成16年度 道路災害復旧工事 L=26m

(2-17) 平成2年度 道路改良工事 L=247m

サイトウコンサルタント株式会社

車道幅員	W = 5.5	78-9 +4.5	W = 4.5	79-4 +4.7	W = 5.5												
路面種類																	
縦断勾配	3.8%	291.5	3.0%	293.0	4.2%	295.1	0.6%	295.4	0.4%	295.6	1.6%	294.8	0.6%	295.1	2.4%	297.0	5.3%
距離程	78-6 +23	78-9 +24	79-1 +25	79-2 +26	79-3 +27	79-4 +28	79-5 +29	79-6 +30									

この図面は、建設省国土地理院長の承認を得て、同院保管の測量標及び測量成果を使用して調整したものである。(承認番号) 昭53、中公第71号