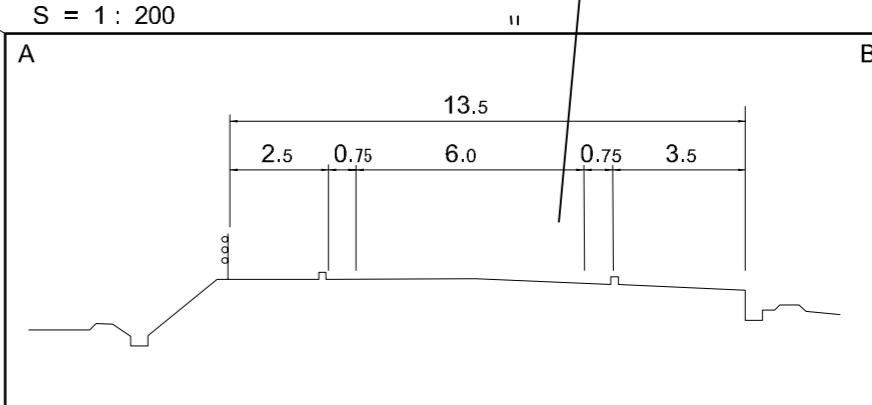
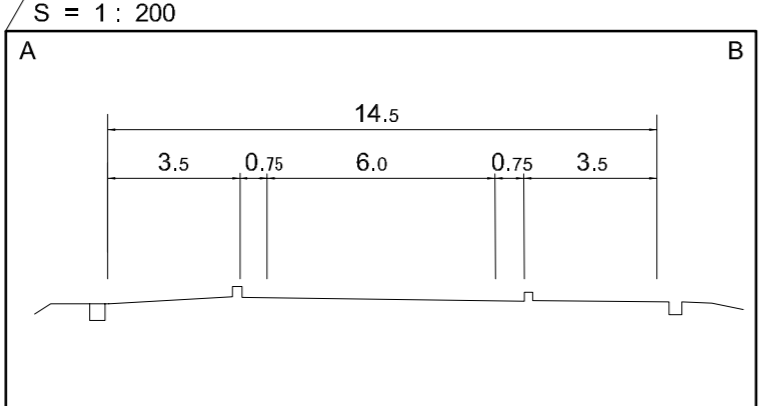
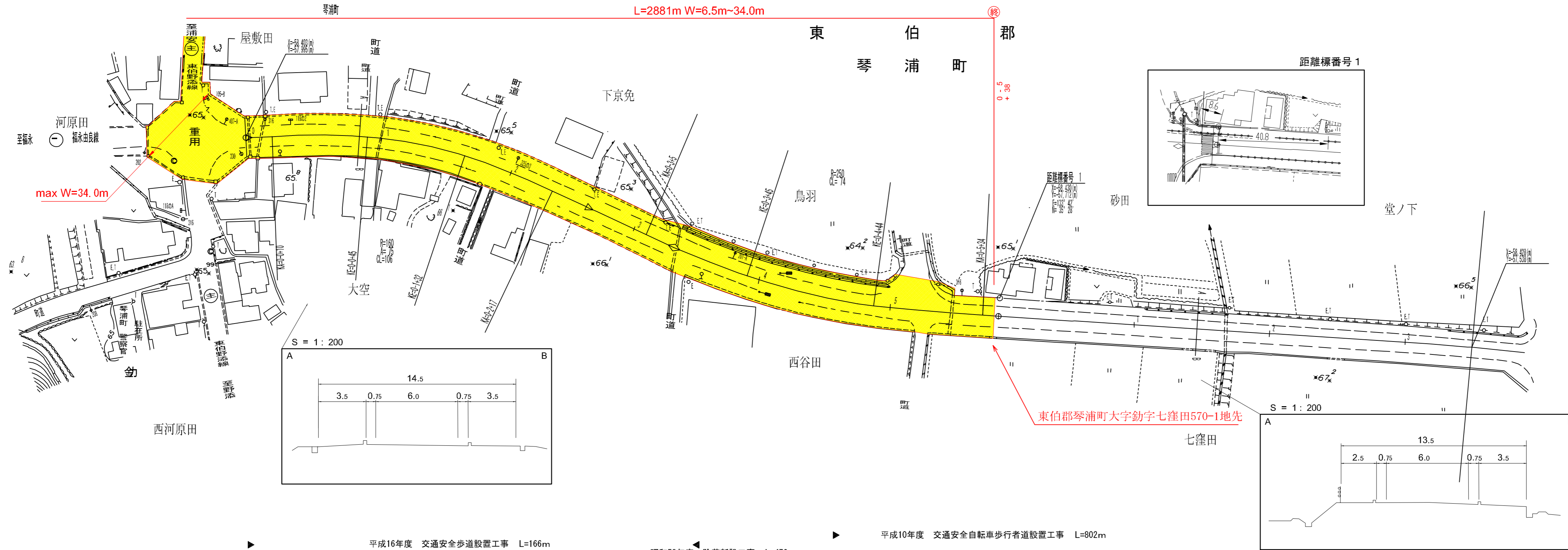


# 道路台帳平面図

鳥取県

|      |             |      |           |       |        |      |       |     |       |    |         |      |      |
|------|-------------|------|-----------|-------|--------|------|-------|-----|-------|----|---------|------|------|
| 調整年月 | 平成 18 年 8 月 | 図面縮尺 | 1 : 1,000 | 路線コード | 21-050 | 道路種別 | 主要地方道 | 路線名 | 東伯関金線 | 区間 | 0-0~1-3 | 図面番号 | 28-1 |
|------|-------------|------|-----------|-------|--------|------|-------|-----|-------|----|---------|------|------|

変更前



平成16年度 交通安全歩道設置工事 L=166m  
 昭和58年度 除草新設工事 L=470m  
 昭和57年度 道路改良工事 L=465m  
 平成10年度 交通安全自転車歩行者道設置工事 L=802m

|      |            |            |      |
|------|------------|------------|------|
| 車道幅員 | W = 6.0    | W = 6.0    |      |
| 路面種類 | A          | A          |      |
| 縦断勾配 | 0.7%       | 0.0%       | 0.9% |
| 距離程  | 0-1<br>+33 | 0-5<br>+40 |      |

この図面は、建設省国土院院長の承認を得て、同院所定の測量書及び測量成果を  
 使用して作成したものである。 (建設省令 第52号 中公文書 44号)

中央技研株式会社  
 椿コンサルタント株式会社