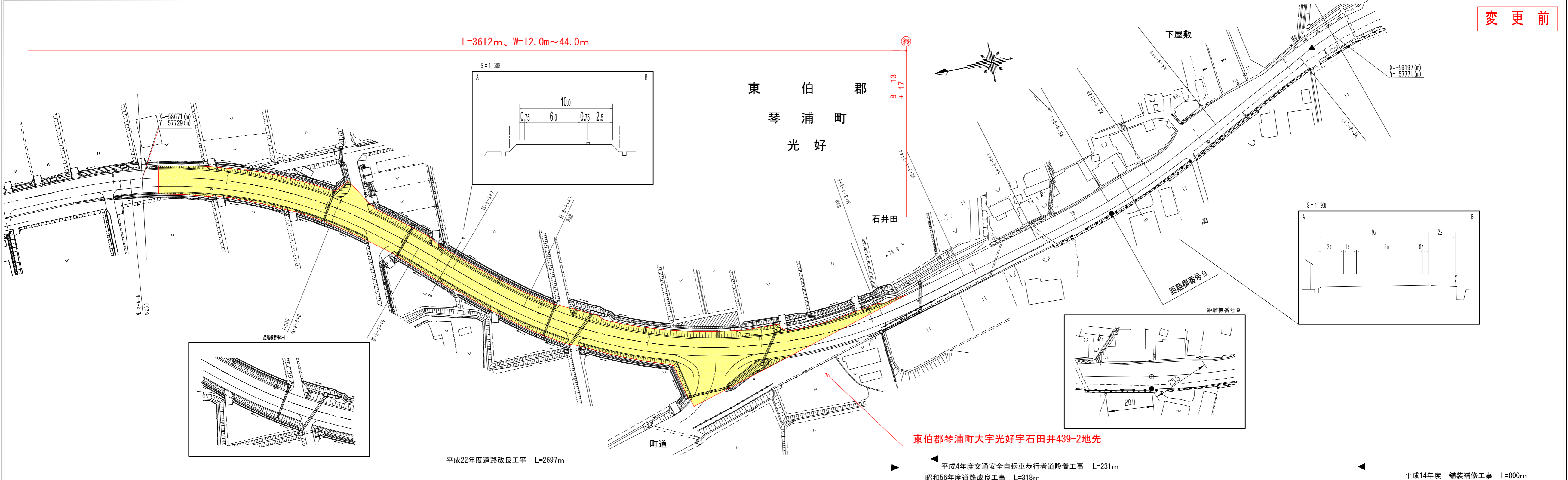


# 道路台帳平面図

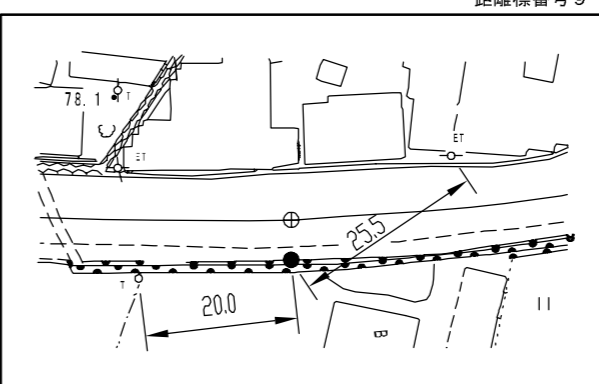
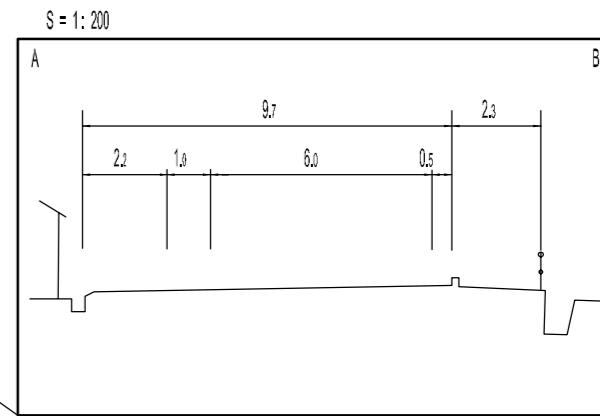
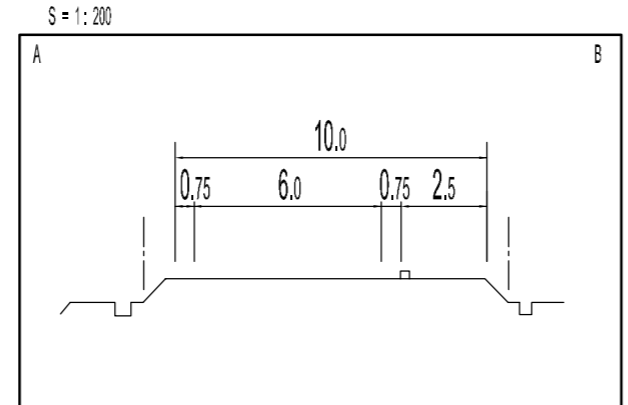
鳥取県

調製年月	平成22年3月	図面縮尺	1:1000	路線コード	21-044	道路種別	主要地方道	路線名	東伯野添線	区間	8-6~9-2	図面番号	27-8_3
------	---------	------	--------	-------	--------	------	-------	-----	-------	----	---------	------	--------

変更前



L=3612m、W=12.0m~44.0m



平成22年度道路改良工事 L=2697m

平成4年度交通安全自転車歩行者道設置工事 L=231m  
昭和56年度道路改良工事 L=318m

平成14年度 舗装補修工事 L=800m

道路幅員	W = 6.0
路面種別	A
縦断勾配	2.35%
距離程	

「この地図は、建設省国土地理院長の承認を得て、同院所管の測景表及び測景成果を使用して調整したものである。(認番号) 昭55. 中公第 44 号」