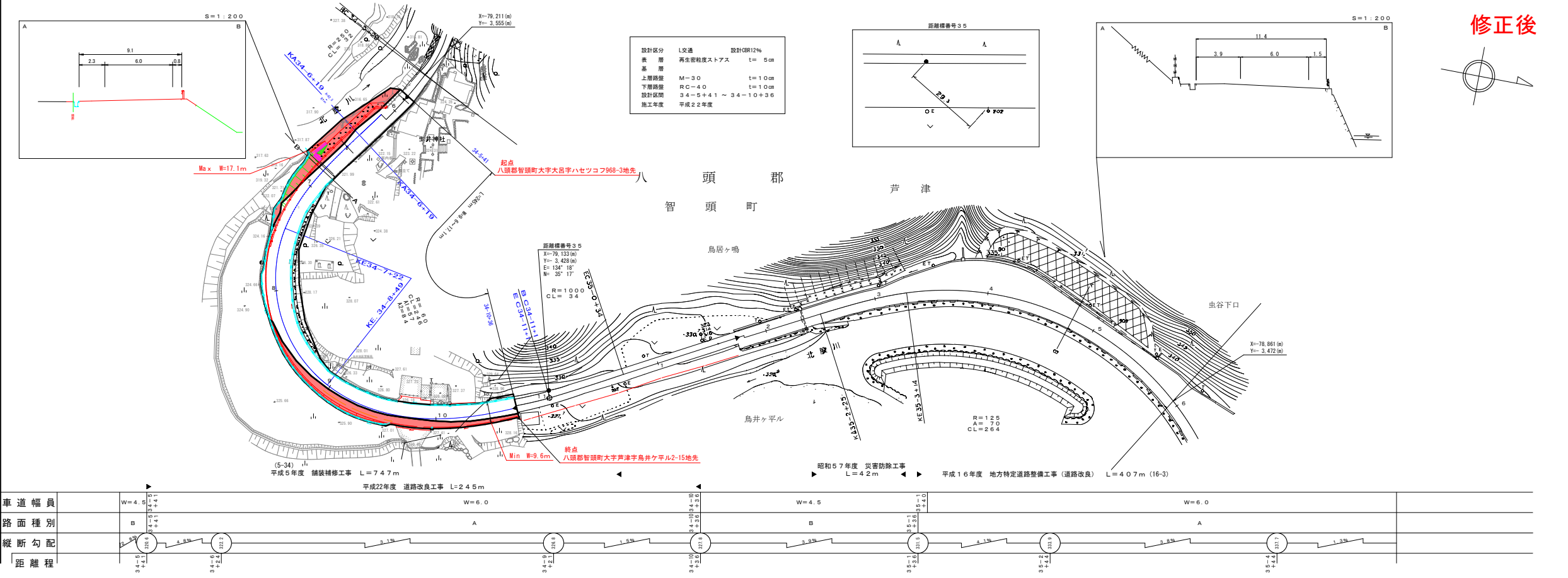


道 路 台 帳 平 面 図

鳥 取 県

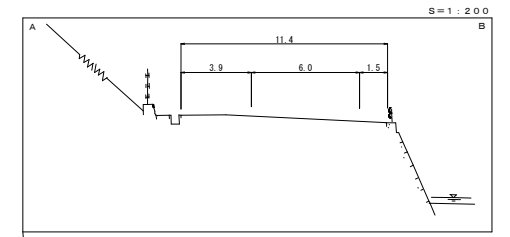
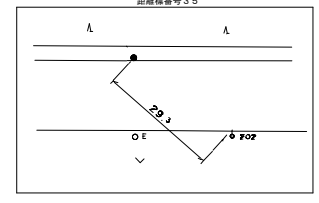
調整年月 平成23年3月 図面縮尺 1:1000 路線コード 21-6 道路種別 主要地方道 路線名 津山智頭八東線 区間 34-6~35-6 図面番号 65-32



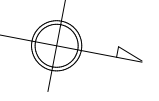
有限会社
地域技研

車道幅員	W=4.5	W=6.0	W=4.5	W=6.0	W=6.0
路面種別	B	A	B	A	A
縦断勾配	3.4%	3.1%	3.3%	3.1%	3.3%
距離程	3.4	3.4	3.4	3.4	3.4

設計区分 I交通 設計0.8%
表層 再生密粒度ストラス t=5cm
基層 M-30 t=10cm
下層路盤 RC-40 t=10cm
設計区間 34-5+41~34-10+36
施工年度 平成22年度



修正後



この図面は、建設省国土情報部長の承認を得て、建設省の測量標及び測量成果を
使用して製図したものである。(承認番号) 昭55-中公第44号