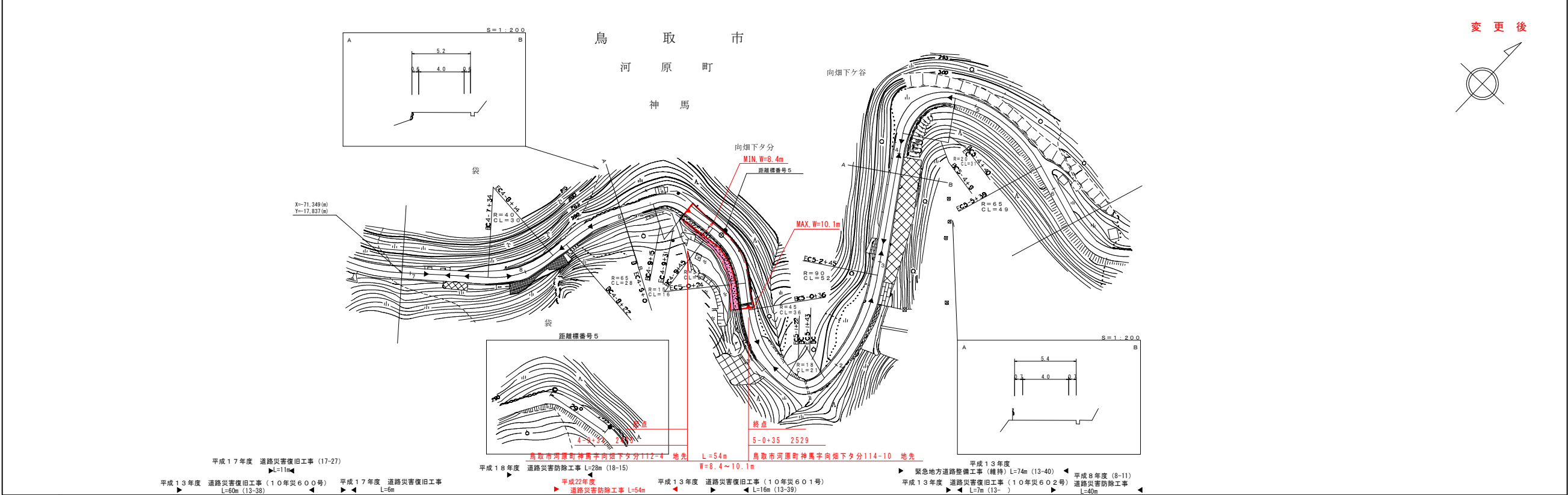


# 道 路 台 帳 平 面 図

鳥 取 県

調整年月	平成 23 年 3 月	図面縮尺	1 : 1000	路線コード	22-230	道路種別	一般県道	路線名	小河内加茂線	区間	4-7 ~ 5-6	図面番号	26-6
------	-------------	------	----------	-------	--------	------	------	-----	--------	----	-----------	------	------



変更後

アイコンヤマト株式会社

車道幅員	W=4.0	路面種別	B
縦断勾配			
距離程			

平成17年度 道路災害復旧工事 (17-27) L=11m  
 平成13年度 道路災害復旧工事 (10年災600号) L=60m (13-38)    平成17年度 道路災害復旧工事 L=6m  
 平成18年度 道路災害防除工事 L=28m (18-15)    平成22年度 道路災害防除工事 L=54m  
 平成13年度 道路災害復旧工事 (10年災601号) L=16m (13-39)    平成13年度 道路災害復旧工事 (10年災602号) 道路災害防除工事 L=40m  
 緊急地方道路整備工事(維持) L=74m (13-40)    平成8年度 (8-11) 道路災害防除工事 L=40m

この図面は、建設省国土院院長の承認を経て、同院所管の測量簿及び測量成果を  
 使用して作成したものである。 (測量簿番号) 昭55- 中1第4号