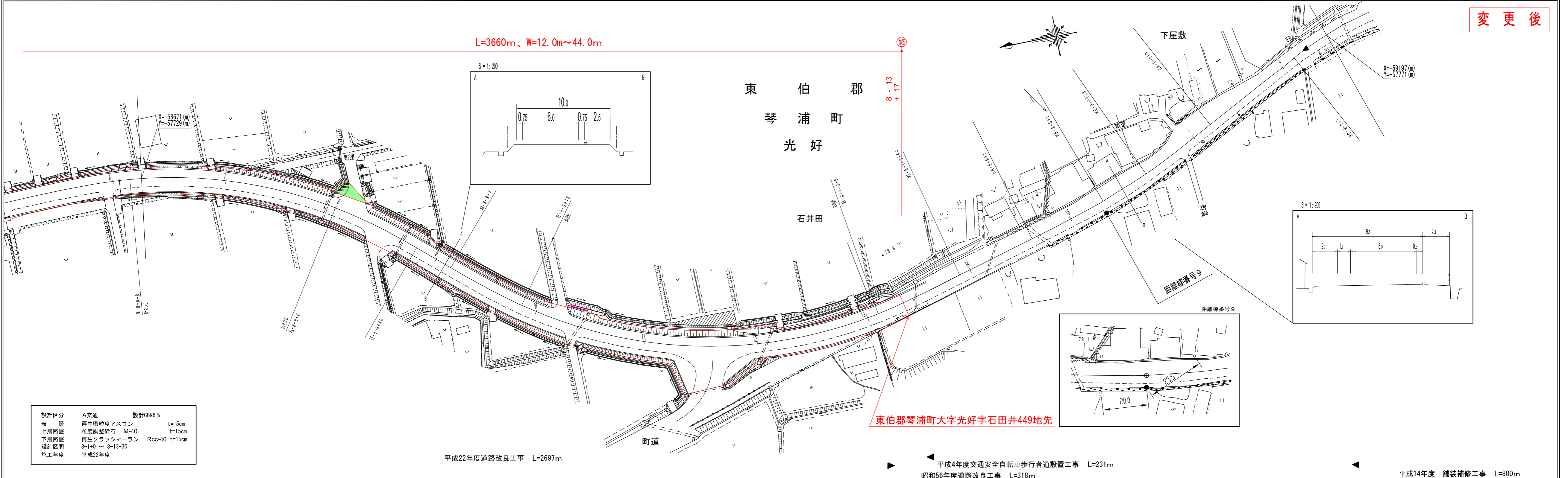


道路台帳平面図

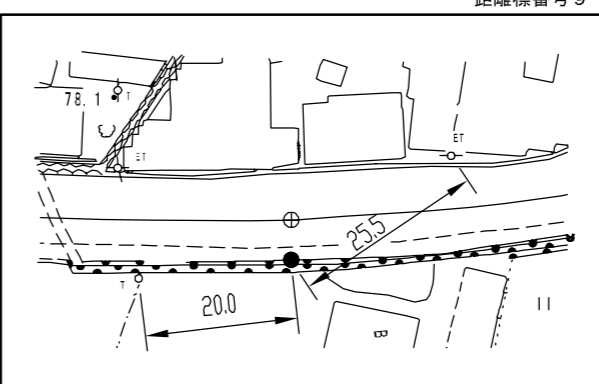
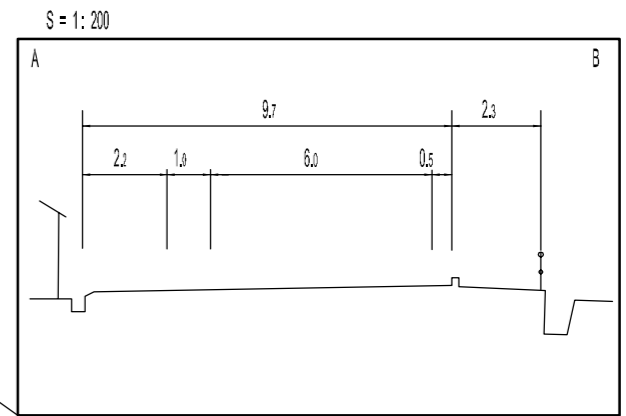
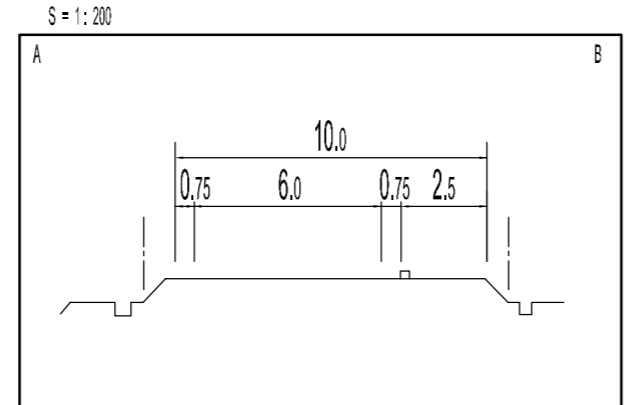
鳥取県

調製年月	平成23年2月	図面縮尺	1:1000	路線コード	21-044	道路種別	主要地方道	路線名	東伯野添線	区間	8-6~9-2	図面番号	27-8_3
------	---------	------	--------	-------	--------	------	-------	-----	-------	----	---------	------	--------

変更後



L=3660m、W=12.0m~44.0m



設計区分	A交通	設計CBR%	
表層	再生密粒度アスコン	t=5cm	
上層路盤	粒度調整砕石 M-40	t=15cm	
下層路盤	再生クラッシャーラン Rcc-40	t=15cm	
設計区間	8+1+0 ~ 8+13+30		
施工年度	平成22年度		

平成22年度道路改良工事 L=2697m

平成4年度交通安全自転車歩行者道設置工事 L=231m

昭和56年度道路改良工事 L=318m

平成14年度 舗装補修工事 L=800m

道路幅員	W = 6.0
路面種別	A
縦断勾配	2.35%
距離程	

株式会社ミツト

「この地図は、建設省国土地理院長の承認を得て、同院所管の測景表及び測景成果を使用して調整したものである。(認番第 44 号)」