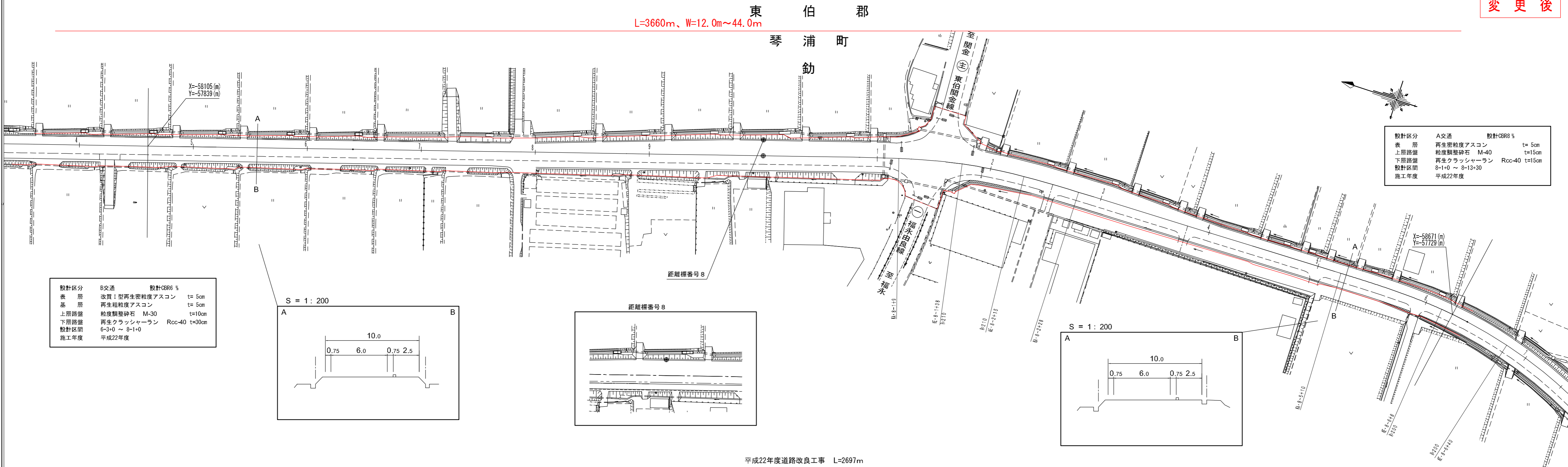


道 路 台 帳 平 面 図

鳥 取 県

調製年月	平成23年 2月	図面縮尺	1 : 1000	路線コード	21-044	道路種別	主要地方道	路線名	東伯野添線	区間	7-5~8-6	図面番号	27-8_2
------	----------	------	----------	-------	--------	------	-------	-----	-------	----	---------	------	--------

変更後



設計区分	B交通	設計CBR6 %	
表 層	改質I型再生密粒度アスコン	t=5cm	
基 層	再生粗粒度アスコン	t=5cm	
上層路盤	粒度調整砕石 M-30	t=10cm	
下層路盤	再生クラッシャーラン Rcc-40	t=30cm	
設計区間	6-3+0 ~ 8-1+0		
施工年度	平成22年度		

設計区分	A交通	設計CBR8 %	
表 層	再生密粒度アスコン	t=5cm	
上層路盤	粒度調整砕石 M-40	t=15cm	
下層路盤	再生クラッシャーラン	Rcc-40 t=15cm	
設計区間	8-1+0 ~ 8-13+30		
施工年度	平成22年度		

道路幅員													
路面種別													
縦断勾配													
距離程													

平成22年度道路改良工事 L=2697m

「この地図は、建設省国土地理院長の承認を得て、同院所管の測量表及び測量成果を使用して調整したものである。(認番号) 昭35. 中公第 44 号」

株式会社ミツト