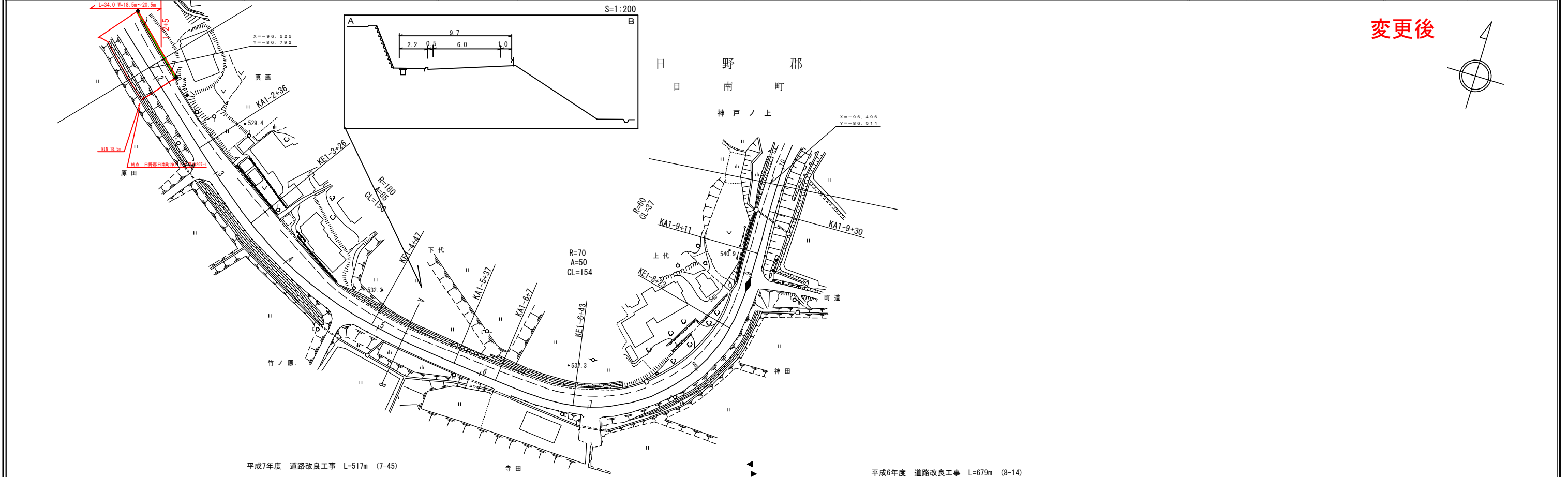


# 道 路 台 帳 平 面 図

鳥 取 県

調製年月	平成23年3月	図面縮尺	1:1000	路線コード	22-111	道路種別	一般県道	路線名	神戸ノ上新見線	区間	1-2~1-9	図面番号	11-2
------	---------	------	--------	-------	--------	------	------	-----	---------	----	---------	------	------



平成7年度 道路改良工事 L=517m (7-45)

平成6年度 道路改良工事 L=679m (8-14)

車道幅員	W=6.0	
路面種類	A	
縦断勾配	1.3%      5.5%      3.8%      2.2%	
距離程		

この地図は、建設省国土地理院長の承認を得て、同院所管の測量簿及び測量成果を使用して調製したものである。(承認番号) 昭53 中公第77号