

道 路 台 帳 平 面 図

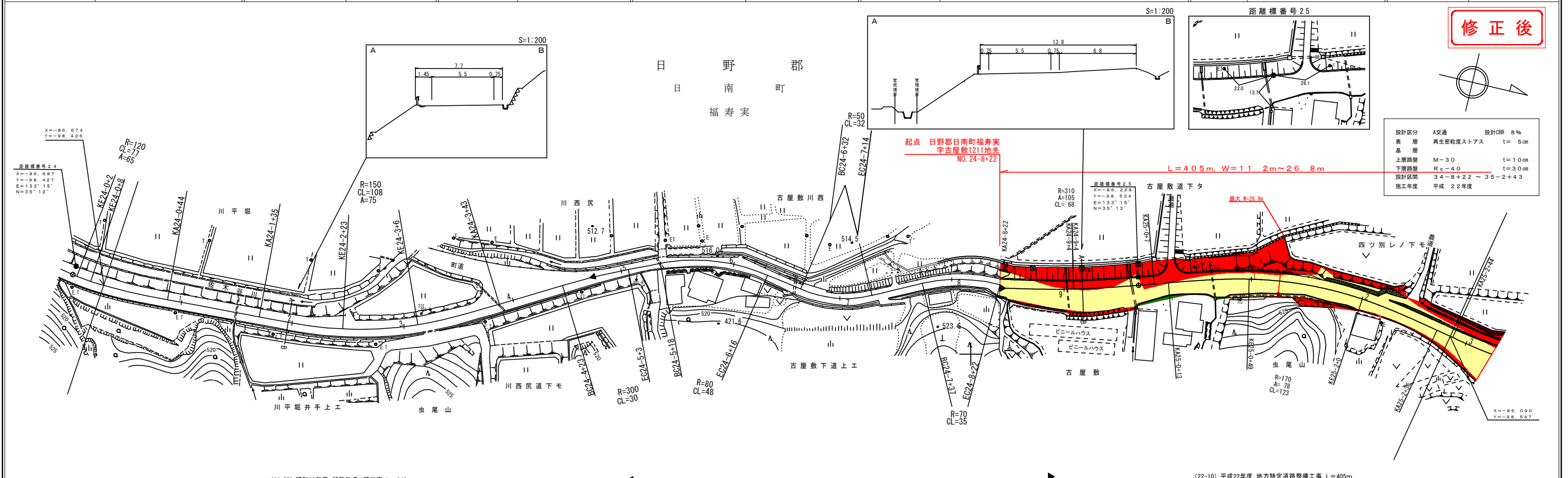
鳥 取 県

| | | | | | | | | | | | | | |
|------|---------|------|--------|-------|--------|------|------|-----|-------|----|-----------|------|-------|
| 調製年月 | 平成23年3月 | 図面縮尺 | 1:1000 | 路線コード | 22-106 | 道路種別 | 一般県道 | 路線名 | 多里伯太線 | 区間 | 24-0~25-3 | 図面番号 | 30-26 |
|------|---------|------|--------|-------|--------|------|------|-----|-------|----|-----------|------|-------|

日 野 郡
日 南 町
福 寿 実

修正後

| | | | |
|------|-------------------|-------|------|
| 設計区分 | A交通 | 設計CBR | 8% |
| 表層 | 再生密粒度ストアス | t | 5cm |
| 基層 | M-30 | t | 10cm |
| 上層路盤 | Rc-40 | t | 30cm |
| 下層路盤 | Rc-40 | t | 30cm |
| 設計区間 | 34-8+22 ~ 35-2+43 | | |
| 施工年度 | 平成 22年度 | | |



| | | | |
|------|---------|---------|---------|
| 車道幅員 | W=5.5 | W=4.0 | W=5.5 |
| 路面種類 | A | B | A |
| 縦断勾配 | 0.3% | 1.3% | 2.5% |
| 距離程 | 24-4+18 | 24-4+48 | 24-8+22 |

（株）江府技研
コンサルタント
サービス

この地図は、建設省国土地理院長の承認を得て、同院所管の測量標及び測量成果を使用して調製したものである。(承認番号) 昭53 中公第77号