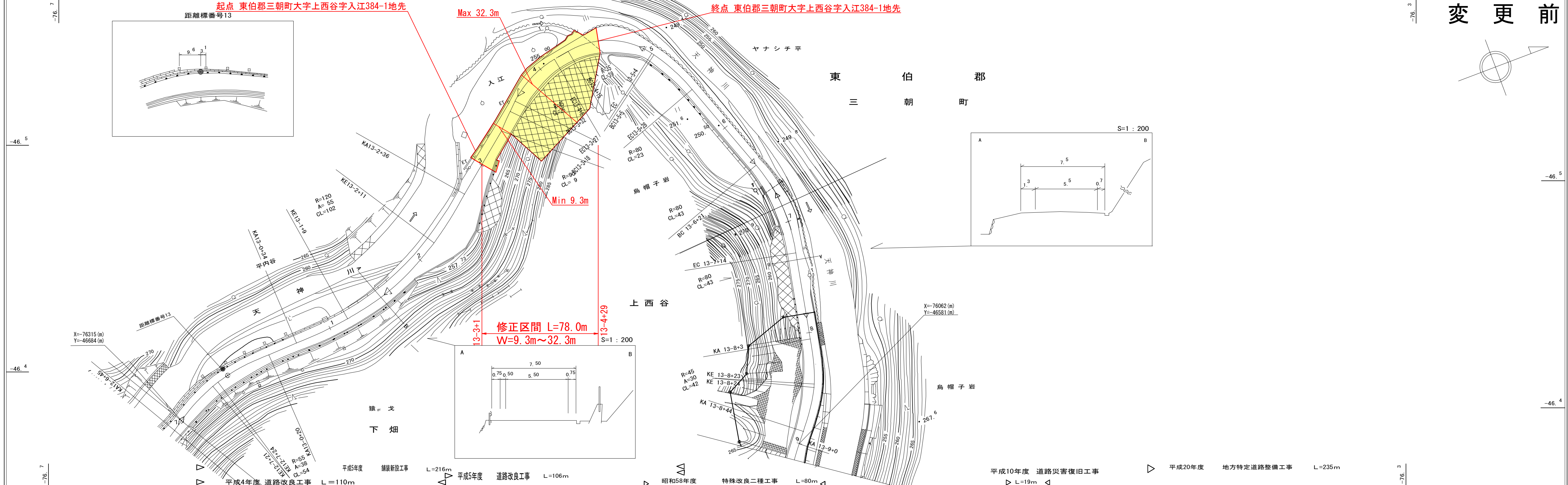


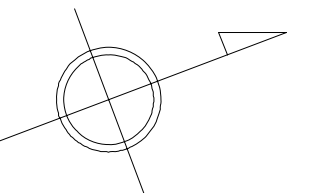
# 道 路 台 帳 平 面 図

鳥 取 県

調整年月	平成 20 年 8 月	図面縮尺	1:1,000	路線コード	22-283	道路種別	一般県道	路線名	大谷曹源寺線	区間	12-7~13-9	図面番号	13-12
------	-------------	------	---------	-------	--------	------	------	-----	--------	----	-----------	------	-------



変更前



車道幅員	12-7 +0						W=5.5		13-7 +41			W=5.5
路面種類	12-7 +0		A						13-7 +41			A
縦断勾配			3.6%	2.2%	1.0%	5.4%	2.6%	1.1%	0.5%			
距離程		13-1 +10	13-2 +10	13-3 +10	13-5 +10	13-7 +10	13-7 +41					

有限会社サツ技術コンサルタント

「この地図は、建設省国土地理院長の承認を得て、同院所管の測量表及び測量成果を使用して調製したものである。(承認番号) 昭55. 中公第 44 号」