

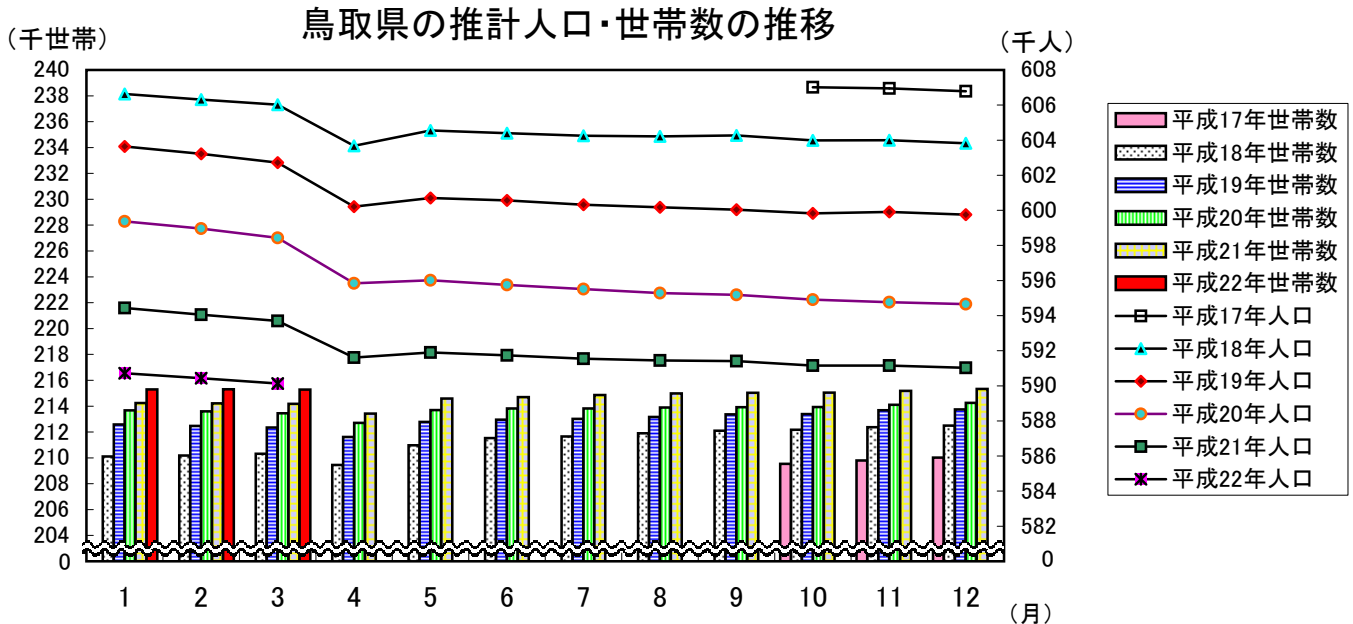
鳥取県人口移動調査結果速報

《平成22年3月1日現在》

推計人口及び推計世帯数は、平成17年国勢調査を基準として推計したものです。

推計人口 590,130 人
 (男 281,661人、女 308,469人)
 推計世帯数 215,284 世帯

- 推計人口は、前月と比べ300人減少しました。
- 内訳は、自然減が185人で、社会減が115人です。
- 前年同月に比べ社会減の幅が小さくなったのは、転出数が減少したためです。



(単位: 人、世帯、%)

区 分	平22・3・1	平22・2・1	平21・3・1	対 前 月		対 前 年 同 月	
				増減数	増減率	増減数	増減率
推計人口	590,130	590,430	593,702	-300	-0.05	-3,572	-0.60
男	281,661	281,803	283,393	-142	-0.05	-1,732	-0.61
女	308,469	308,627	310,309	-158	-0.05	-1,840	-0.59
推計世帯数	215,284	215,304	214,174	-20	-0.01	1,110	0.52
自然増減	-185	-212	-197				
出生数	384	409	342	-25		42	
死亡数	569	621	539	-52		30	
社会増減	-115	-71	-159				
転入数	555	545	613	10		-58	
転出数	670	616	772	54		-102	

※上表の転入、転出は県外を対象としたものの数値である。

平成22年2月中の市町村別人口動態

人口増加市町村
(4 町村)

市町村	増減数 (前月比)
北栄町	18
日吉津村	7
湯梨浜町	5
日野町	3

人口減少市町村
(15 市町)

市町村	増減数 (前月比)
米子市	-97
鳥取市	-65
倉吉市	-58
岩美町	-22
琴浦町	-17
南部町	-15
若桜町	-13
伯耆町	-12
大山町	-9
境港市	-7
八頭町	-6
智頭町	-3
三朝町	-3
日南町	-3
江府町	-3

県計	300人減少
----	--------

人口と世帯数の月別推移

年月日	人 口				世 帯 数		一世帯 当たり 人 員	
	総 数	前 1 ヶ 月 間 の 増 減 数			総世帯数	月間増減数		
		人口増加	自然増減	社会増減				
H7 10.1	614,929	-	-	-	189,405	-	3.25	
H12 10.1	613,289	-	-	-	201,067	-	3.05	
H17 10.1	607,012	-	-	-	209,541	-	2.90	
H18	1.1	606,631	-156	-173	17	210,112	85	2.89
	2.1	606,310	-321	-222	-99	210,186	74	2.88
	3.1	606,018	-292	-145	-147	210,320	134	2.88
	4.1	603,677	-2,341	-108	-2,233	209,456	-864	2.88
	5.1	604,555	878	-99	977	210,976	1,520	2.87
	6.1	604,395	-160	-53	-107	211,529	553	2.86
	7.1	604,253	-142	-23	-119	211,653	124	2.85
	8.1	604,216	-37	-66	29	211,908	255	2.85
	9.1	604,266	50	-2	52	212,101	193	2.85
	10.1	603,987	-279	-72	-207	212,177	76	2.85
	11.1	603,994	7	-41	48	212,377	200	2.84
	12.1	603,825	-169	-80	-89	212,498	121	2.84
H19	1.1	603,643	-182	-158	-24	212,578	80	2.84
	2.1	603,218	-425	-206	-219	212,469	-109	2.84
	3.1	602,717	-501	-174	-327	212,346	-123	2.84
	4.1	600,209	-2,508	-217	-2,291	211,615	-731	2.84
	5.1	600,707	498	-141	639	212,780	1,165	2.82
	6.1	600,563	-144	-109	-35	212,951	171	2.82
	7.1	600,324	-239	-74	-165	213,014	63	2.82
	8.1	600,177	-147	-57	-90	213,166	152	2.82
	9.1	600,035	-142	-69	-73	213,364	198	2.81
	10.1	599,830	-205	-57	-148	213,383	19	2.81
	11.1	599,911	81	-81	162	213,681	298	2.81
	12.1	599,759	-152	-177	25	213,748	67	2.81
H20	1.1	599,374	-385	-205	-180	213,675	-73	2.81
	2.1	598,961	-413	-220	-193	213,598	-77	2.80
	3.1	598,430	-531	-208	-323	213,448	-150	2.80
	4.1	595,844	-2,586	-219	-2,367	212,713	-735	2.80
	5.1	596,017	173	-200	373	213,694	981	2.79
	6.1	595,748	-269	-151	-118	213,821	127	2.79
	7.1	595,510	-238	-127	-111	213,815	-6	2.79
	8.1	595,283	-227	-67	-160	213,891	76	2.78
	9.1	595,184	-99	-46	-53	213,924	33	2.78
	10.1	594,915	-269	-74	-195	213,930	6	2.78
	11.1	594,763	-152	-138	-14	214,105	175	2.78
	12.1	594,661	-102	-129	27	214,255	150	2.78
H21	1.1	594,437	-224	-156	-68	214,241	-14	2.77
	2.1	594,058	-379	-269	-110	214,214	-27	2.77
	3.1	593,702	-356	-197	-159	214,174	-40	2.77
	4.1	591,611	-2,091	-158	-1,933	213,429	-745	2.77
	5.1	591,906	295	-185	480	214,588	1,159	2.76
	6.1	591,740	-166	-111	-55	214,699	111	2.76
	7.1	591,550	-190	-80	-110	214,861	162	2.75
	8.1	591,449	-101	-72	-29	214,986	125	2.75
	9.1	591,406	-43	-76	33	215,033	47	2.75
	10.1	591,150	-256	-58	-198	215,050	17	2.75
	11.1	591,156	6	-114	120	215,183	133	2.75
	12.1	591,025	-131	-225	94	215,325	142	2.74
H22	1.1	590,713	-312	-202	-110	215,289	-36	2.74
	2.1	590,430	-283	-212	-71	215,304	15	2.74
	3.1	590,130	-300	-185	-115	215,284	-20	2.74

(注1) 平成7年10月～平成17年10月の人口と世帯数は国勢調査値、平成18年1月以降の人口と世帯数は平成17年国勢調査を基準として推計したものである。

人 口 動 態 の 推 移

年 月	実 数 (人)							率 (対人口1000人比)			
	人口増減	自然増減	出生 死亡		社会増減	県外転入	県外転出	出生	死亡	転入	転出
			出生	死亡							
S 54年	4,714	3,593	8,267	4,674	1,121	17,073	15,952	13.8	7.8	28.5	26.6
55	3,566	3,236	8,196	4,960	330	16,183	15,853	13.6	8.2	26.8	26.2
56	2,701	3,196	8,006	4,810	-495	15,806	16,301	13.2	7.9	26.0	26.8
57	2,331	3,199	7,939	4,740	-868	15,215	16,083	13.0	7.8	24.9	26.4
58	1,899	3,247	8,238	4,991	-1,348	14,533	15,881	13.5	8.2	23.7	25.9
59	1,625	2,939	7,982	5,043	-1,314	14,127	15,441	13.0	8.2	23.0	25.1
60	1,304	2,657	7,508	4,851	-1,353	13,891	15,244	12.2	7.9	22.5	24.7
61	739	2,362	7,342	4,980	-1,623	13,208	14,831	11.9	8.1	21.4	24.1
62	259	2,179	6,989	4,810	-1,920	13,077	14,997	11.3	7.8	21.2	24.3
63	534	1,707	6,887	5,180	-1,173	13,233	14,406	11.2	8.4	21.4	23.3
H 元年	-27	1,450	6,400	4,950	-1,477	13,373	14,850	10.4	8.0	21.7	24.0
2	252	1,171	6,398	5,227	-919	14,142	15,061	10.4	8.5	23.0	24.5
3	-386	830	6,227	5,397	-1,216	14,020	15,236	10.1	8.8	22.8	24.8
4	-750	615	6,019	5,404	-1,365	13,633	14,998	9.8	8.8	22.1	24.4
5	-182	308	5,843	5,535	-490	13,891	14,381	9.5	9.0	22.6	23.4
6	897	513	6,042	5,529	384	14,139	13,755	9.8	9.0	23.0	22.4
7	610	-33	5,746	5,779	643	14,310	13,667	9.3	9.4	23.3	22.2
8	365	207	5,614	5,407	158	13,979	13,821	9.1	8.8	22.7	22.4
9	-78	-78	5,592	5,670	0	14,086	14,086	9.1	9.2	22.9	22.9
10	-100	15	5,643	5,628	-115	14,391	14,506	9.2	9.1	23.4	23.6
11	-368	-463	5,385	5,848	95	14,219	14,124	8.8	9.5	23.1	23.0
12	-346	-303	5,647	5,950	-43	14,209	14,252	9.2	9.7	23.2	23.2
13	-73	-192	5,633	5,825	119	14,528	14,409	9.2	9.5	23.7	23.5
14	-884	-476	5,382	5,858	-408	14,398	14,806	8.8	9.6	23.5	24.2
15	-1,347	-614	5,465	6,079	-733	13,636	14,369	8.9	10.0	22.3	23.5
16	-1,537	-876	5,307	6,183	-661	13,625	14,286	8.7	10.1	22.3	23.4
17	-2,832	-1,254	5,038	6,292	-1,578	12,807	14,385	8.3	10.4	21.1	23.7
18	-2,988	-1,069	5,235	6,304	-1,919	12,264	14,183	8.7	10.4	20.3	23.5
19	-4,269	-1,567	5,051	6,618	-2,702	11,949	14,651	8.4	11.0	19.9	24.4
20	-4,937	-1,735	4,921	6,656	-3,202	10,938	14,140	8.3	11.2	18.4	23.8
21	-3,724	-1,747	4,880	6,627	-1,977	11,405	13,382	8.3	11.2	19.3	22.6
月別 (H21.1~H21.12再掲)											
H21. 1	-379	-269	434	703	-110	643	753	8.6	13.9	12.7	14.9
2	-356	-197	342	539	-159	613	772	7.5	11.8	13.5	17.0
3	-2,091	-158	404	562	-1,933	2,220	4,153	8.0	11.2	44.2	82.7
4	295	-185	391	576	480	2,202	1,722	8.0	11.8	45.3	35.4
5	-166	-111	400	511	-55	672	727	8.0	10.2	13.4	14.5
6	-190	-80	413	493	-110	673	783	8.5	10.1	13.8	16.1
7	-101	-72	426	498	-29	919	948	8.5	9.9	18.3	18.9
8	-43	-76	445	521	33	814	781	8.9	10.4	16.2	15.5
9	-256	-58	468	526	-198	651	849	9.6	10.8	13.4	17.5
10	6	-114	406	520	120	883	763	8.1	10.4	17.6	15.2
11	-131	-225	354	579	94	587	493	7.3	11.9	12.1	10.1
12	-312	-202	397	599	-110	528	638	7.9	11.9	10.5	12.7
H22. 1	-283	-212	409	621	-71	545	616	8.2	12.4	10.9	12.3
2	-300	-185	384	569	-115	555	670	8.5	12.6	12.3	14.8

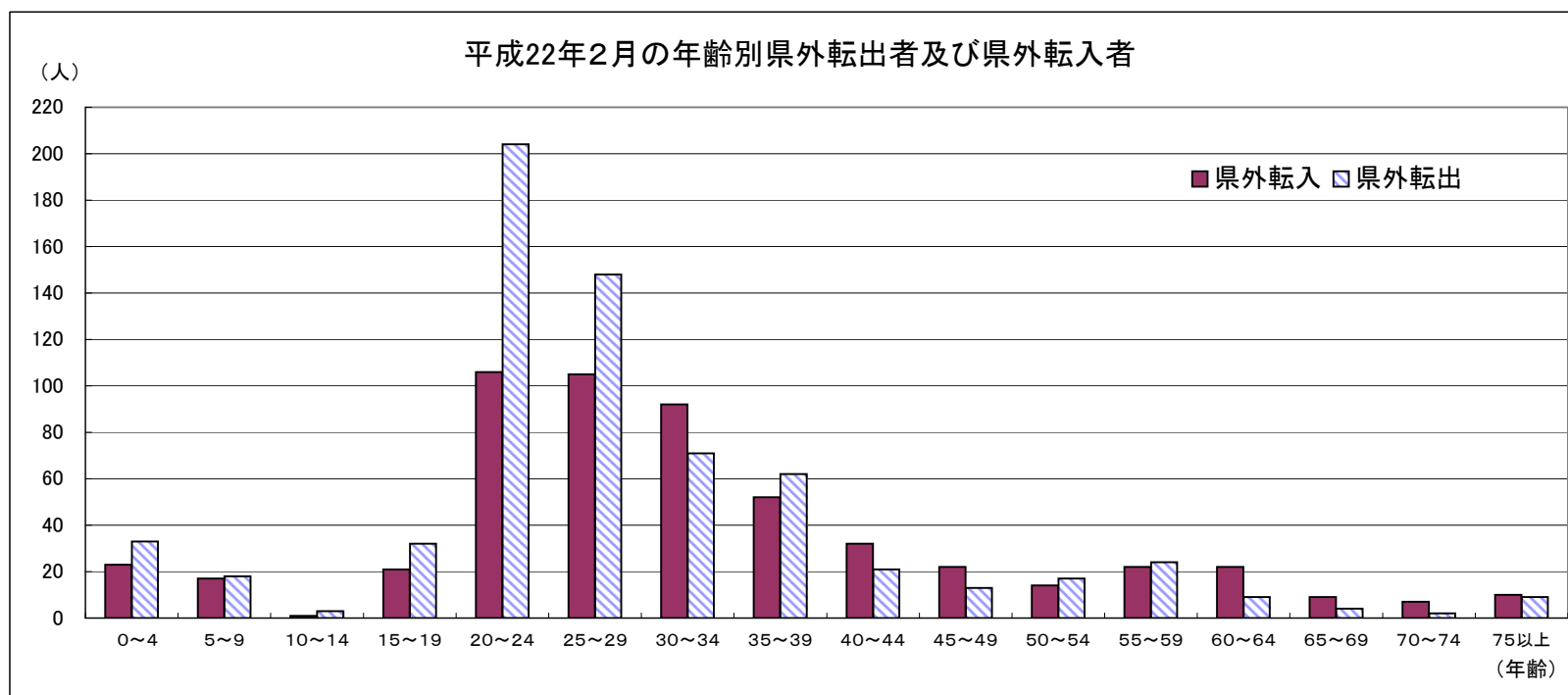
(注) 率(対人口1000人比)は次の式により、年率換算したものである。

$$\text{率} = \text{月間件数} \div \text{月間日数} \times \text{年間日数} \div \text{月初人口} \times 1000$$

平成22年2月の社会動態(年齢5歳階級別、男女別県外転入及び県外転出者)

	県外転入			県外転出			転出入超過数(A)-(B)		
	男	女	計(A)	男	女	計(B)	男	女	総数
0~4歳	13 (13)	10 (10)	23 (23)	14 (14)	19 (19)	33 (33)	-1 [-1]	-9 [-9]	-10 [-10]
5~9歳	9 (9)	8 (7)	17 (16)	9 (9)	9 (8)	18 (17)	0 [0]	-1 [-1]	-1 [-1]
10~14歳	1 (1)	0 (0)	1 (1)	1 (1)	2 (2)	3 (3)	0 [0]	-2 [-2]	-2 [-2]
15~19歳	10 (9)	11 (8)	21 (17)	15 (15)	17 (14)	32 (29)	-5 [-6]	-6 [-6]	-11 [-12]
20~24歳	43 (38)	63 (52)	106 (90)	89 (87)	115 (93)	204 (180)	-46 [-49]	-52 [-41]	-98 [-90]
25~29歳	50 (49)	55 (47)	105 (96)	75 (72)	73 (54)	148 (126)	-25 [-23]	-18 [-7]	-43 [-30]
30~34歳	44 (41)	48 (46)	92 (87)	38 (35)	33 (30)	71 (65)	6 [6]	15 [16]	21 [22]
35~39歳	31 (27)	21 (21)	52 (48)	33 (29)	29 (26)	62 (55)	-2 [-2]	-8 [-5]	-10 [-7]
40~44歳	24 (21)	8 (7)	32 (28)	14 (13)	7 (7)	21 (20)	10 [8]	1 [0]	11 [8]
45~49歳	12 (12)	10 (9)	22 (21)	9 (8)	4 (4)	13 (12)	3 [4]	6 [5]	9 [9]
50~54歳	11 (11)	3 (3)	14 (14)	13 (13)	4 (4)	17 (17)	-2 [-2]	-1 [-1]	-3 [-3]
55~59歳	15 (15)	7 (5)	22 (20)	16 (15)	8 (8)	24 (23)	-1 [0]	-1 [-3]	-2 [-3]
60~64歳	12 (11)	10 (10)	22 (21)	5 (4)	4 (4)	9 (8)	7 [7]	6 [6]	13 [13]
65~69歳	7 (7)	2 (2)	9 (9)	3 (3)	1 (1)	4 (4)	4 [4]	1 [1]	5 [5]
70~74歳	4 (4)	3 (3)	7 (7)	1 (1)	1 (1)	2 (2)	3 [3]	2 [2]	5 [5]
75歳以上	5 (5)	5 (5)	10 (10)	2 (2)	7 (7)	9 (9)	3 [3]	-2 [-2]	1 [1]
計	291 (273)	264 (235)	555 (508)	337 (321)	333 (282)	670 (603)	-46 [-48]	-69 [-47]	-115 [-95]

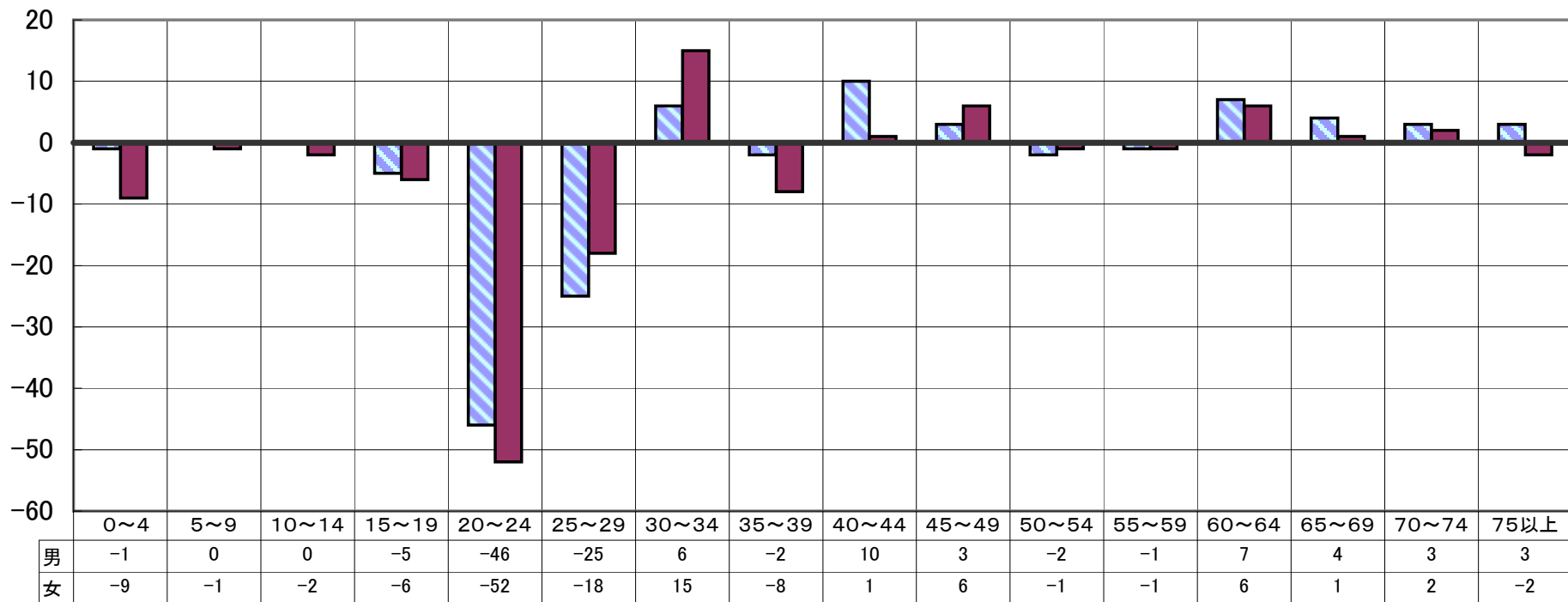
※()は日本人で内数、[]は日本人の転出入超過数



平成22年2月の転出入超過数

■ 男 ■ 女

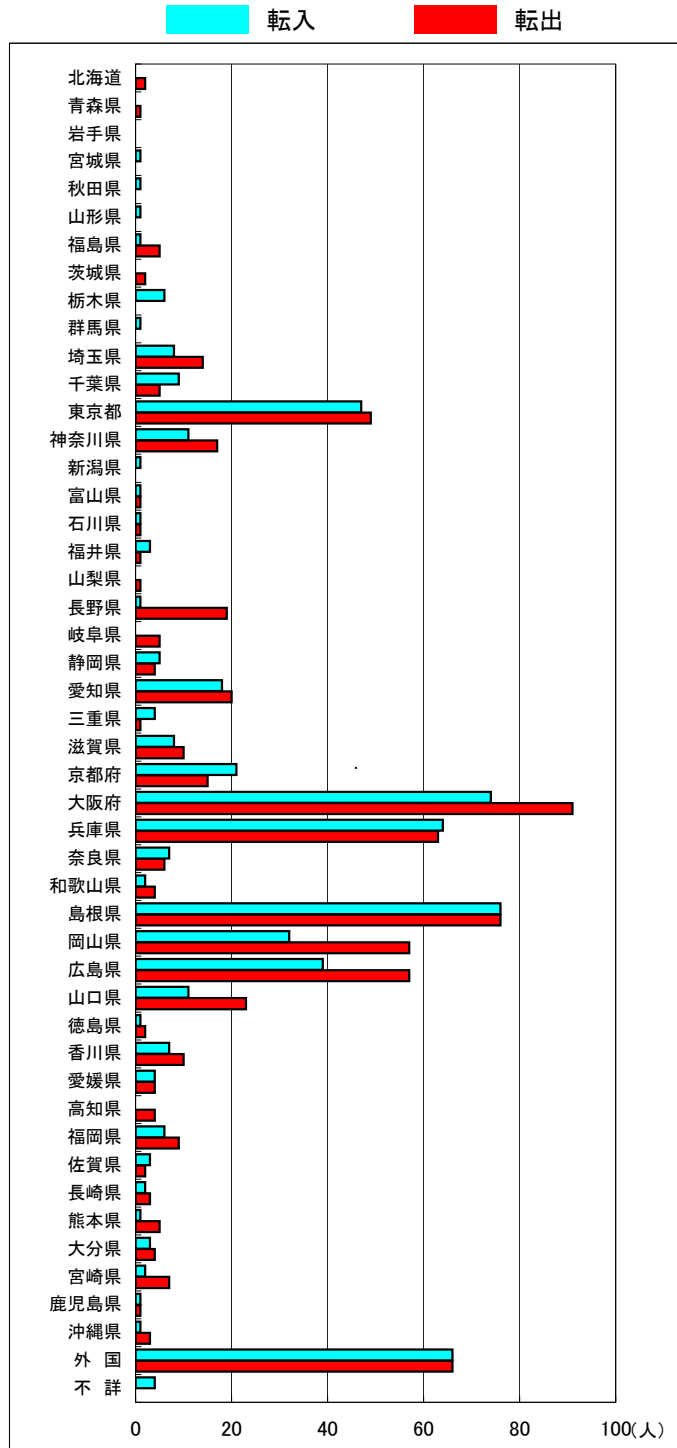
(人)



(年齢)

平成22年2月の地域別県外転入出者数

	転入			転出		
	男	女	総数	男	女	総数
北海道	0	0	0	0	2	2
青森県	0	0	0	1	0	1
岩手県	0	0	0	0	0	0
宮城県	1	0	1	0	0	0
秋田県	0	1	1	0	0	0
山形県	0	0	0	0	1	1
福島県	1	0	1	4	1	5
茨城県	0	0	0	2	0	2
栃木県	3	3	6	0	0	0
群馬県	1	0	1	0	0	0
埼玉県	6	2	8	7	7	14
千葉県	3	6	9	2	3	5
東京都	26	21	47	21	28	49
神奈川県	8	3	11	11	6	17
新潟県	0	1	1	0	0	0
富山県	1	0	1	0	1	1
石川県	1	0	1	0	1	1
福井県	3	0	3	1	0	1
山梨県	0	1	1	0	0	0
長野県	0	1	1	11	8	19
岐阜県	0	0	0	4	1	5
静岡県	3	2	5	4	0	4
愛知県	9	9	18	13	7	20
三重県	3	1	4	0	1	1
滋賀県	5	3	8	6	4	10
京都府	6	15	21	9	6	15
大阪府	36	38	74	48	43	91
兵庫県	32	32	64	26	37	63
奈良県	4	3	7	3	3	6
和歌山県	2	0	2	3	1	4
島根県	45	31	76	37	39	76
岡山県	17	15	32	33	24	57
広島県	17	22	39	36	21	57
山口県	6	5	11	15	8	23
徳島県	0	1	1	2	0	2
香川県	5	2	7	3	7	10
愛媛県	2	2	4	4	0	4
高知県	0	0	0	1	3	4
福岡県	4	2	6	5	4	9
佐賀県	2	1	3	1	1	2
長崎県	1	1	2	0	3	3
熊本県	0	1	1	3	2	5
大分県	2	1	3	1	3	4
宮崎県	1	1	2	2	5	7
鹿児島県	0	1	1	1	0	1
沖縄県	1	0	1	2	1	3
外国	30	36	66	15	51	66
不詳	4	0	4	0	0	0
総数	291	264	555	337	333	670



平成22年3月1日現在市町村別推計人口及び平成22年2月人口動態

市町村	推計世帯数	推計人口 (平成22年3月1日現在)			人口増減 (平成22年2月)			自然動態							社会動態												
		総数	男	女	総数	男	女	自然増減			出生		死亡		社会増減			転入				転出					
								総数	男	女	総数	うち男	総数	うち男	総数	男	女	総数	県外	うち男	県内	うち男	総数	県外	うち男	県内	うち男
県計	215,284	590,130	281,661	308,469	-300	-142	-158	-185	-96	-89	384	195	569	291	-115	-46	-69	1,032	555	291	477	220	1,147	670	337	477	220
市計	164,022	432,257	207,314	224,943	-227	-97	-130	-99	-49	-50	288	147	387	196	-128	-48	-80	732	444	245	288	142	860	566	292	294	143
郡計	51,262	157,873	74,347	83,526	-73	-45	-28	-86	-47	-39	96	48	182	95	13	2	11	300	111	46	189	78	287	104	45	183	77
東部地区	88,949	240,944	116,773	124,171	-109	-44	-65	-60	-32	-28	157	77	217	109	-49	-12	-37	370	233	129	137	63	419	293	144	126	60
中部地区	37,353	108,886	51,222	57,664	-55	-28	-27	-42	-24	-18	70	39	112	63	-13	-4	-9	212	64	32	148	76	225	79	46	146	66
西部地区	88,982	240,300	113,666	126,634	-136	-70	-66	-83	-40	-43	157	79	240	119	-53	-30	-23	450	258	130	192	81	503	298	147	205	94
鳥取市	75,049	198,107	96,488	101,619	-65	-23	-42	-31	-18	-13	131	65	162	83	-34	-5	-29	296	195	112	101	50	330	253	129	77	38
米子市	57,340	148,195	70,221	77,974	-97	-32	-65	-38	-11	-27	101	55	139	66	-59	-21	-38	266	171	91	95	46	325	221	107	104	51
倉吉市	18,425	50,690	23,699	26,991	-58	-27	-31	-16	-7	-9	34	17	50	24	-42	-20	-22	87	29	18	58	32	129	48	33	81	37
境港市	13,208	35,265	16,906	18,359	-7	-15	8	-14	-13	-1	22	10	36	23	7	-2	9	83	49	24	34	14	76	44	23	32	17
岩美郡	4,073	12,439	5,869	6,570	-22	-10	-12	-12	-7	-5	6	3	18	10	-10	-3	-7	22	17	5	5	1	32	17	4	15	5
岩美町	4,073	12,439	5,869	6,570	-22	-10	-12	-12	-7	-5	6	3	18	10	-10	-3	-7	22	17	5	5	1	32	17	4	15	5
八頭郡	9,827	30,398	14,416	15,982	-22	-11	-11	-17	-7	-10	20	9	37	16	-5	-4	-1	52	21	12	31	12	57	23	11	34	17
若桜町	1,413	3,835	1,780	2,055	-13	-9	-4	-7	-4	-3	0	0	7	4	-6	-5	-1	2	0	0	2	0	8	2	2	6	3
智頭町	2,723	7,943	3,754	4,189	-3	-1	-2	-2	-1	-1	3	2	5	3	-1	0	-1	13	5	3	8	3	14	9	3	5	3
八頭町	5,691	18,620	8,882	9,738	-6	-1	-5	-8	-2	-6	17	7	25	9	2	1	1	37	16	9	21	9	35	12	6	23	11
東伯郡	18,928	58,196	27,523	30,673	3	-1	4	-26	-17	-9	36	22	62	39	29	16	13	125	35	14	90	44	96	31	13	65	29
三朝町	2,509	7,068	3,323	3,745	-3	-3	0	-3	-5	2	5	2	8	7	0	2	-2	11	2	1	9	5	11	3	1	8	3
湯梨浜町	5,568	17,156	8,194	8,962	5	3	2	-4	3	-7	13	10	17	7	9	0	9	40	7	3	33	12	31	10	6	21	9
琴浦町	5,961	18,509	8,680	9,829	-17	-4	-13	-8	-3	-5	8	6	16	9	-9	-1	-8	19	8	3	11	6	28	9	2	19	8
北栄町	4,890	15,463	7,326	8,137	18	3	15	-11	-12	1	10	4	21	16	29	15	14	55	18	7	37	21	26	9	4	17	9
西伯郡	13,843	44,285	20,767	23,518	-29	-18	-11	-23	-11	-12	29	11	52	22	-6	-7	1	76	28	11	48	17	82	25	13	57	22
日吉津村	1,038	3,236	1,500	1,736	7	0	7	3	0	3	6	2	3	2	4	0	4	13	3	1	10	5	9	2	2	7	4
大山町	5,481	17,721	8,316	9,405	-9	-13	4	-10	-8	-2	9	2	19	10	1	-5	6	25	11	5	14	3	24	9	5	15	8
南部町	3,643	11,628	5,449	6,179	-15	-5	-10	-7	-2	-5	8	2	15	4	-8	-3	-5	14	6	2	8	2	22	3	1	19	6
伯耆町	3,681	11,700	5,502	6,198	-12	0	-12	-9	-1	-8	6	5	15	6	-3	1	-4	24	8	3	16	7	27	11	5	16	4
日野郡	4,591	12,555	5,772	6,783	-3	-5	2	-8	-5	-3	5	3	13	8	5	0	5	25	10	4	15	4	20	8	4	12	4
日南町	2,107	5,433	2,482	2,951	-3	-3	0	-3	-3	0	3	1	6	4	0	0	0	5	4	3	1	1	5	4	3	1	1
日野町	1,408	3,784	1,746	2,038	3	2	1	0	1	-1	2	2	2	1	3	1	2	10	4	1	6	2	7	3	1	4	1
江府町	1,076	3,338	1,544	1,794	-3	-4	1	-5	-3	-2	0	0	5	3	2	-1	3	10	2	0	8	1	8	1	0	7	2