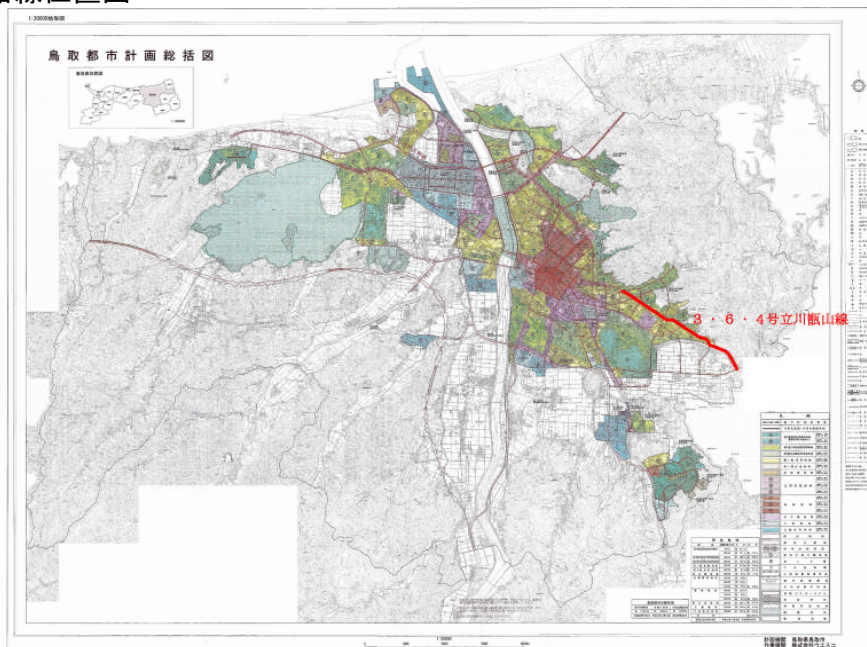


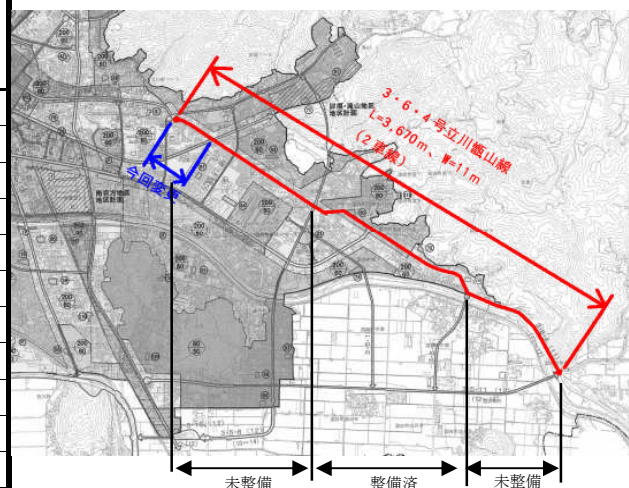
事業の概要

都市計画の決定内容					
名称	鳥取都市計画道路 3・6・4号立川甕山線			位置	起点 鳥取市立川町五丁目
					終点 鳥取市国府町町屋
延長	約3,670m	車線の数	2	幅員	11m
路線の概要					
<p>本路線は、鳥取市と旧国府町を結ぶ幹線街路として昭和8年に都市計画決定されている。その後、順次整備を進めるとともに社会経済状況の変化に合わせて10回の都市計画変更が行われ、現在の都市計画は平成14.4に決定されている。今回の変更区間は、昭和8年の都市計画のまま整備が行われていない区間であり、交通量に応じた道路構造等の変更を行うものである。</p>					
変更内容・理由					
【内容】					
延長L=3,670mのうち、立川大橋～JR高架下までのL=310m区間について					
①幅員の変更 (w=11.0m → w=14.0m)					
②道路法線の変更					
【理由】					
<ul style="list-style-type: none"> 変更区間の歩道は狭小(w=1.1m)であり、歩行者がすれ違う際に車道にはみ出して通行している。また、朝夕の自転車交通量が多いが路肩が狭小(w=0.5m)であり、車と自転車の接触が懸念される。 変更区間の平成20年10月に現地で観測した交通量は5,600台/日となっており、これは将来交通量予測の5,100台/日(H17-H29)より多い交通量となっている。 このため、歩行者・自転車及び車両の安全な通行を確保するため、歩道(w=1.1m→2.5m)・路肩(w=0.5m→1.5m)の見直しを行うとともに、併せて立川大橋、JR高架下の交差点に右折レーンを設置する。 					
設計諸元 (今回変更部分)			都市計画の決定経緯		
延長	L=3,670m (今回変更部分L=310m)	S8.6.14	当初決定		
道路規格	第4種第2級	S12.5	一部変更		
設計速度	V=40km/h	S27.5.2	名称・延長の変更		
交通量	5,100台/日(H29)【参考】4,800台/日(H42)	S42.10.3	名称変更		
道路幅員	w=11.0m (今回変更部分L=14.0m)	S45.3.13	一部変更		
車線数	2車線	S48.2.20	法線・延長の変更		
事業予定			S52.3.4	名称変更	
平成21年度	都市計画変更、測量及び詳細設計	S53.11.10	延長の変更		
平成22年度	用地買収・工事着手	H8.3.15	一部変更		
平成25年度	事業完了予定	H11.3.30	延長の変更		
		H14.4.2	一部変更		

路線位置図



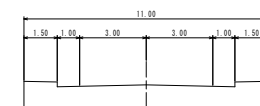
路線詳細図



横断面図

(今回変更部分)

変更前



変更後

