



鳥取県

平成21年11月分

賃金、労働時間及び雇用の動き

毎月勤労統計調査地方調査月報

T O T T O R I

鳥取県企画部統計課

毎月勤労統計調査地方調査の説明

1 調査の目的

この調査は、統計法に基づく基幹統計であって、給与、出勤日数、労働時間及び雇用について、鳥取県における毎月の変動を明らかにすることを目的としている。

2 調査の対象

この調査は、日本標準産業分類に定める鉱業、建設業、製造業、電気・ガス・熱供給・水道業、情報通信業、運輸業、卸売・小売業、金融・保険業、不動産業、飲食店、宿泊業、医療、福祉、教育、学習支援業、複合サービス事業及びサービス業（他に分類されないもの）（その他の生活関連サービス業のうち家事サービス業及び外国公務を除く。）において、常時5人以上の常用労働者を雇用する事業所の中から抽出された466事業所について行っている。（ただし鉱業は調査事業所なし）

3 調査事項の定義

（1）現金給与額

所得税、社会保険料、組合費、貯金等を差し引く前の総額のことである。

「現金給与総額」とは、「きまって支給する給与（定期給与）」と「特別に支払われた給与（特別給与）」の合計額である。

「きまって支給する給与」とは、労働契約、労働協約、あるいは事業所の給与規則等によってあらかじめ定められている支給条件、算定方法によって支給された給与のことで、「超過労働給与」を含む。

「超過労働給与」とは、所定の労働時間を超える労働、休日労働、深夜労働に対して支給される給与のことである。

「所定内給与」とは、「きまって支給する給与」から「超過労働給与」を除いたものである。

「特別に支払われた給与」とは、あらかじめ定められた契約や規則等によらないで一時的又は突発的理由に基づいて労働者に現実に支払われた給与、新しい協約により過去にさかのぼって算定された給与の追給額、3か月を超える期間ごとに算定される住宅手当や通勤手当等、並びに賞与のことである。

（2）出勤日数

労働者が実際に出勤した日数のことである。事業所に出勤しない日は有給でも出勤日にならないが1日のうち1時間でも就業すれば出勤日となる。

（3）実労働時間

労働者が実際に労働した時間数のことであって、休憩時間は除かれる。ただし運輸関係労働者等の手待ち時間は含める。なお、本来の職務外として行われる当宿直の時間数は含めない。

「総実労働時間数」とは、「所定内労働時間数」と「所定外労働時間数」の合計である。

「所定内労働時間数」とは、事業所の就業規則で定められた正規の始業時刻と終業時刻の間の休憩時間を除いた実労働時間数のことである。

「所定外労働時間数」とは、早出、残業、臨時の呼出、休日出勤などの実労働時間数のことである。

（4）常用労働者

期間を定めずに又は1か月を超える期間をきめて雇われている者、あるいは、日々又は1か月以内の期間をきめて雇われているが前2か月にそれぞれ18日以上実際に雇われた者のことである。

1日の労働時間の長短は問わず、いわゆるパートタイマー等も含む。

「パートタイム労働者」とは、常用労働者のうち、1日の労働時間、又は1週の労働日数が短い者のことである。

「パートタイム労働者比率」は、常用労働者に占めるパートタイム労働者の割合のことである。

（5）入職率・離職率

採用（解雇、退職）、出向及び同一企業内の他の事業所からの（への）転勤によって当事業所に入った（を離れた）常用労働者を、前月末常用労働者数で除した値である。

4 調査結果の算定

この結果は、調査事業所からの報告をもとにして事業所規模5人以上の県内すべての事業所に対応するよう推計したものである。

5 利用上の注意

- (1) 前年比などの増減率は、調査事業所の抽出替えに伴うギャップ修正をした指数により算出しており、実数で算した場合と必ずしも一致しない。また、指数、前年比などの増減率は、調査事業所の抽出替えに伴い、今後改正されることがある。
- (2) 不動産業は調査対象事業所が少ないため非公表とするが、調査産業計には含まれる。
電気・ガス・熱供給・水道業は、「電気ガス水道業」、サービス業（他に分類されないもの）は、「サービス業」と表示する。
- (3) 第5 - 1 ~ 3表の「Fその他」の一括集計に含まれる産業は、「繊維」「家具」「ゴム」「なめし革」「非鉄金属」「輸送用機器」「精密機器」「その他」である。
また「Qその他」の一括集計に含まれる産業は、「洗濯・理容・美容・浴場業」「その他の生活関連サービス業」「廃棄物処理業」「物品賃貸業」「広告業」「その他の事業サービス業」「政治・経済・文化団体」である。
- (4) 実質賃金指数については、次の算式によって作成している。

$$\text{各月の実質賃金指数} = \frac{\text{各月の名目賃金指数}}{\text{各月の消費者物価指数（持家の帰属家賃を除く総合）}} \times 100$$

6 毎月勤労統計調査地方調査の表章産業の変更について

毎月勤労統計調査地方調査においては平成17年1月分結果から、平成14年3月に改訂された日本標準産業分類（以下「新産業分類」という。）に基づく集計結果を公表することとした。

「調査産業計」及び「製造業」については、日本標準産業分類における分類内容が変更されており、平成15年以前と産業の範囲と厳密には接続していないが、長期時系列利用上の便を図るため、平成16年1月分から12月分の指数（新産業再集計結果）を作成し、旧産業の平成16年平均と新産業再集計結果の平成16年平均が一致するよう指数の修正を行って、接続を図っている。

また、新設された産業（「情報通信業」「運輸業」「卸売・小売業」「金融・保険業」「飲食店、宿泊業」「医療、福祉」「教育、学習支援業」「複合サービス事業」「サービス業（他に分類されないもの）」）は過去分のデータがないため、平成17年1月分より指数を作成している。

7 指数のギャップ修正について

平成21年1月に事業所の抽出替え（調査対象事業所の入れ替え）を行っており、旧事業所と新事業所の調査結果の間に多少の断層（ギャップ）が生じ、時系列比較が困難となっていることから、時系列での比較を可能とするために、賃金・労働時間・雇用の指数の改訂を過去に遡って行った。

よって、実数値については修正しないので、時系列比較は指数を用いていただきたい。

ただし、産業によっては指数が大きく変動しているため、利用にあたっては注意していただきたい。

目次

調査結果の概要(平成21年11月分)	1
統計表	
表 1 現金給与総額	3
表 2 労働時間	3
表 3 労働者数	4
表 4 事業所規模別の賃金、労働時間及び労働者数(調査産業計)	4
指数表	
第1-1表 名目賃金指数(現金給与総額 事業所規模 5人以上)	5
" (" 30人以上)	6
第1-2表 " (きまって支給する給与 事業所規模 5人以上)	7
" (" 30人以上)	8
第1-3表 " (所定内給与 事業所規模 5人以上)	9
" (" 30人以上)	10
第2-1表 実質賃金指数(現金給与総額 事業所規模 5人以上)	11
" (" 30人以上)	12
第2-2表 " (きまって支給する給与 事業所規模 5人以上)	13
" (" 30人以上)	14
第3-1表 労働時間指数(総実労働時間 事業所規模 5人以上)	15
" (" 30人以上)	16
第3-2表 " (所定内労働時間 事業所規模 5人以上)	17
" (" 30人以上)	18
第3-3表 " (所定外労働時間 事業所規模 5人以上)	19
" (" 30人以上)	20
第4表 常用雇用指数 (事業所規模 5人以上)	21
" (" 30人以上)	22
付属統計表	
第5-1~3表 産業別現金給与総額、労働時間及び労働者数	23
第6表 産業、就業形態別現金給与総額、出勤日数及び労働時間・労働者数	26
全国結果	
平成21年11月分統計表	27

調査結果の概要（平成21年11月分）

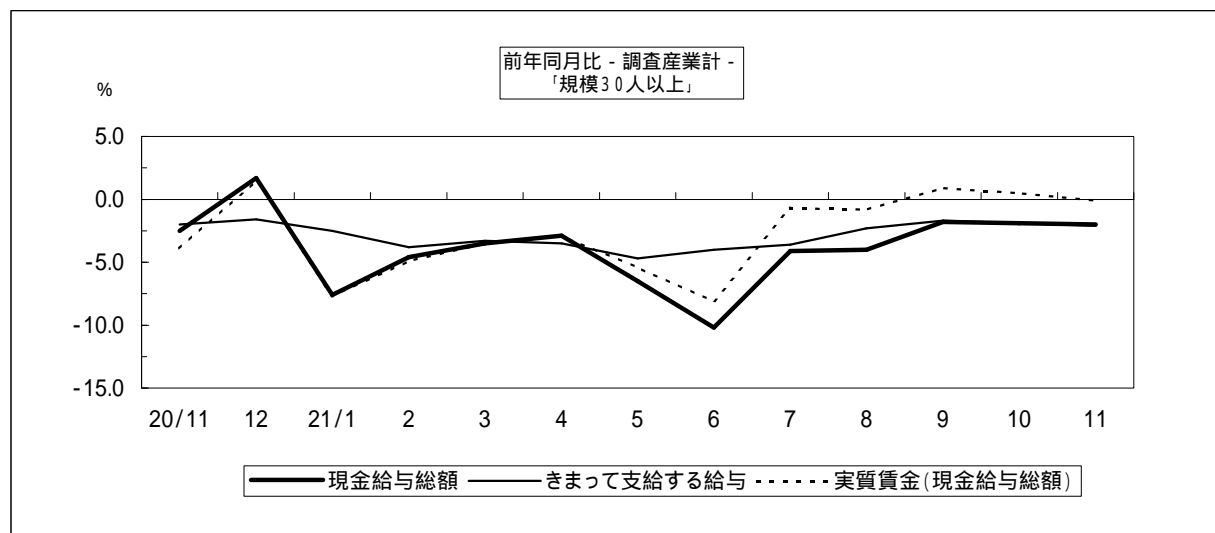
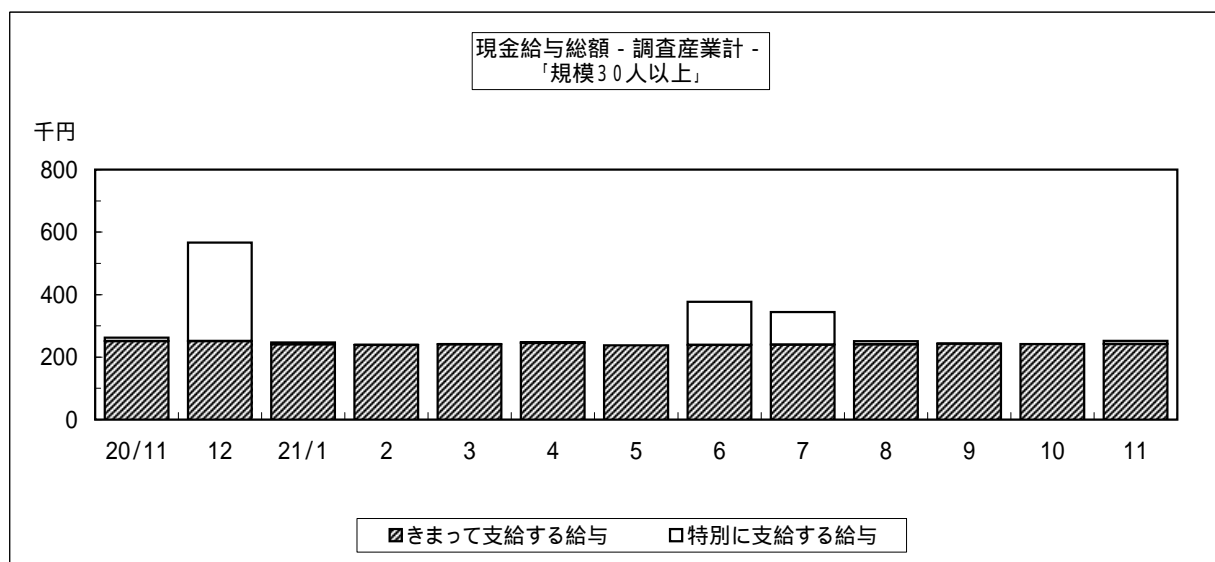
1. 賃金 現金給与総額は235,693円

11月の現金給与総額は、規模5人以上で235,693円となった。その名目賃金指数は82.4と前年に比べ2.7%低下（規模30人以上では252,215円、その名目賃金指数82.7と前年に比べ2.0%低下）となった。またその実質賃金指数は82.8と前年に比べ0.7%低下（規模30人以上では83.1と前年に比べ0.1%低下）となった。

現金給与総額のうち、きまって支給する給与は228,333円となった。その名目賃金指数は95.3で前年に比べ3.1%低下（規模30人以上では241,524円、その名目賃金指数96.3と前年に比べ2.1%低下）であった。また、所定内給与は215,463円、その名目賃金指数は95.1と前年に比べ3.5%低下（規模30人以上は225,690円、その名目賃金指数97.1と前年に比べ1.9%低下）となった。

特別に支払われた給与は7,360円（規模30人以上では10,691円）であった。

規模5人以上の現金給与総額を就業形態別にみると、一般労働者は276,049円（規模30人以上では280,439円）となり、パートタイム労働者は89,502円（規模30人以上では105,357円）となった。

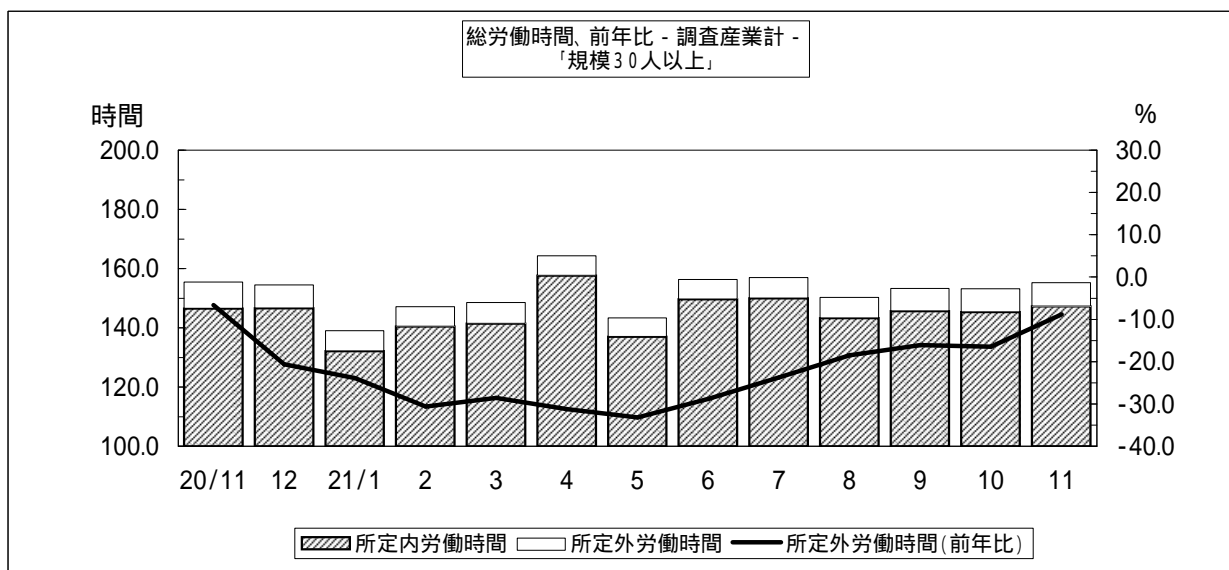


2. 労働時間 総労働時間は151.3時間

11月の総労働時間は、規模5人以上で151.3時間となった。その労働時間指数は96.5と前年に比べ0.3%低下（規模30人以上では155.2時間、その労働時間指数98.9と前年に比べ1.9%上昇）となった。

総労働時間のうち、所定内労働時間は143.6時間となった。その労働時間指数は96.6と前年に比べ0.3%低下（規模30人以上では147.2時間、労働時間指数99.7と前年に比べ2.6%上昇）であった。また、所定外労働時間は7.7時間、その労働時間指数は95.1と前年に比べ2.0%低下（規模30人以上は8.0時間、その労働時間指数は86.0と前年に比べ8.8%低下）であった。

規模5人以上の総労働時間を就業形態別にみると、一般労働者は166.4時間（規模30人以上では164.2時間）となり、パートタイム労働者は96.8時間（規模30人以上では107.7時間）となった。



3. 常用雇用 労働者数は177,311人 -

11月末の常用労働者数は規模5人以上で177,311人となった。その常用雇用指数は98.4と前年に比べ0.4%低下（規模30人以上では94,864人、常用雇用指数は96.2と前年に比べ0.5%低下）であった。

また、規模5人以上の常用労働者のパートタイム労働者比率は21.6%と前年に比べ0.2ポイント増（規模30人以上では16.2%で前年に比べ4.4ポイント減）となった。

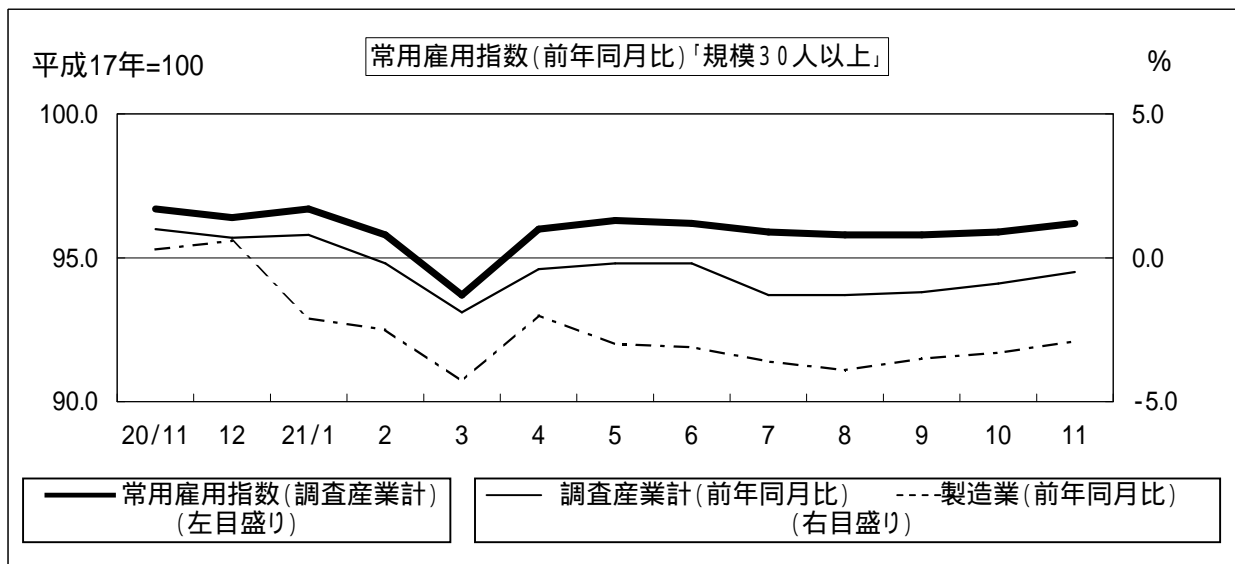


表 1 現金給与額

(事業所規模5人以上)

区 分	現金給与総額			きまって支給する給与			Aのうち所定内給与			特別に支払われた給与	
	A + B	前月比	前年 同月比	A	前月比	前年 同月比		前月比	前年 同月比	B	前年 同月差
	円	%	%	円	%	%	円	%	%	円	円
調査産業計	235,693	3.4	-2.7	228,333	0.4	-3.1	215,463	0.3	-3.5	7,360	898
建設業	270,596	2.3	-12.9	270,570	2.4	-9.5	249,776	1.9	-13.3	26	-11,107
製造業	234,230	6.0	4.0	221,543	0.3	-5.5	206,920	0.8	4.9	12,687	3,340
電気ガス水道業	429,711	3.6	4.5	429,711	3.5	4.5	377,915	0.4	1.9	0	0
情報通信業	291,856	-1.7	-3.4	291,856	-1.7	-3.4	267,251	-1.3	-2.2	0	-232
運輸業	267,545	-0.5	0.5	267,545	-0.4	0.5	227,945	-0.2	5.0	0	0
卸売・小売業	180,350	5.6	-0.3	168,978	-0.6	-6.5	162,396	-0.4	-7.0	11,372	11,336
金融・保険業	322,077	3.5	7.9	310,182	-0.1	20.1	295,542	0.3	20.0	11,895	-29,844
飲食店, 宿泊業	139,443	0.2	-5.8	139,443	0.4	3.7	135,079	1.7	5.2	0	-13,727
医療, 福祉	262,960	5.8	5.4	249,492	0.5	3.3	236,394	0.1	1.3	13,468	6,092
教育, 学習支援業	348,769	0.5	-0.5	348,717	0.5	-0.5	345,582	0.4	-0.1	52	19
複合サービス事業	235,188	-0.3	-9.9	235,188	-0.3	-9.0	226,670	0.0	-7.7	0	-2,980
サービス業	182,786	0.0	-15.9	182,667	0.0	-14.8	174,010	0.1	-15.7	119	-3,017
(事業所規模30人以上)											
調査産業計	252,215	4.3	-2.0	241,524	0.0	-2.1	225,690	0.0	-1.9	10,691	-607
建設業	314,832	-2.3	-20.6	314,832	-2.3	-10.1	281,232	-1.5	-16.6	0	-36,644
製造業	251,205	7.4	-1.3	235,311	0.5	-3.0	218,642	0.5	-2.6	15,894	3,913
電気ガス水道業	429,711	3.5	4.6	429,711	3.5	4.5	377,915	0.4	1.9	0	0
情報通信業	344,178	-0.7	-3.5	344,178	-0.8	-3.5	313,993	-1.0	-2.3	0	0
運輸業	259,742	-1.6	-3.6	259,742	-1.7	-3.7	222,953	-1.7	5.1	0	0
卸売・小売業	175,816	8.5	14.6	154,654	-3.0	1.0	149,992	-3.2	-0.6	21,162	21,074
金融・保険業	281,338	-0.5	-31.8	281,338	-0.5	-7.5	273,484	-0.5	-5.0	0	-119,424
飲食店, 宿泊業	163,339	2.2	-15.5	163,339	2.6	0.9	156,881	3.5	3.0	0	-31,482
医療, 福祉	273,517	7.3	1.1	257,394	1.0	-0.4	239,388	0.5	-3.3	16,123	4,644
教育, 学習支援業	346,322	1.0	-5.7	346,236	0.8	-5.7	342,265	0.6	4.9	86	28
複合サービス事業	253,698	-2.7	0.7	253,698	-2.8	0.9	237,069	-2.5	4.6	0	-352
サービス業	186,709	-0.4	-9.7	186,709	-0.5	-7.0	177,856	0.6	-6.5	0	-6,349

表 2 労働時間

(事業所規模5人以上)

区 分	出 勤			総実労働時間			所定内労働時間			所定外労働時間		
	日 数	前月比	前年 同月比	A + B	前月比	前年 同月比	A	前月比	前年 同月比	B	前月比	前年 同月比
	日	%	%	時間	%	%	時間	%	%	時間	%	%
調査産業計	20.0	0.2	-0.1	151.3	0.5	-0.3	143.6	0.5	-0.3	7.7	-1.2	-2.0
建設業	22.2	1.3	0.4	176.0	5.2	-3.1	164.1	5.6	4.2	11.9	0.0	39.5
製造業	20.4	1.2	-0.4	166.1	5.9	-0.4	156.0	6.0	-0.3	10.1	4.1	-0.1
電気ガス水道業	17.7	-2.0	0.9	141.8	-11.2	2.9	131.8	-9.9	1.7	10.0	-24.3	19.9
情報通信業	19.2	-1.1	-1.5	153.2	-7.1	-6.5	140.4	-6.5	-6.2	12.8	-11.7	-13.2
運輸業	21.1	0.4	1.0	180.4	2.0	9.0	157.3	1.8	8.5	23.1	3.1	13.9
卸売・小売業	20.6	0.0	-0.4	139.6	-1.1	-1.7	134.8	-0.8	-1.0	4.8	-5.9	-18.9
金融・保険業	18.8	-0.1	-0.8	144.7	-0.3	0.4	137.6	-0.2	-0.7	7.1	-1.4	32.0
飲食店, 宿泊業	19.0	0.4	0.5	134.1	0.8	5.0	126.9	0.6	5.7	7.2	4.3	-3.8
医療, 福祉	18.8	-0.5	0.4	142.3	-2.0	6.5	139.4	-2.2	6.6	2.9	7.5	3.2
教育, 学習支援業	18.2	-1.7	0.0	142.1	-9.9	-5.8	135.4	-8.8	-3.2	6.7	-27.2	-37.1
複合サービス事業	21.0	0.8	1.5	162.4	3.1	8.0	157.6	3.0	10.5	4.8	4.3	-22.7
サービス業	20.4	0.3	-0.1	141.9	0.5	-5.5	135.9	0.2	-6.5	6.0	9.1	18.2
(事業所規模30人以上)												
調査産業計	19.9	0.3	0.1	155.2	1.3	1.9	147.2	1.3	2.6	8.0	1.3	-8.8
建設業	23.2	1.6	0.2	190.9	6.2	-15.5	173.0	10.0	-12.0	17.9	-20.1	-31.3
製造業	20.1	1.3	-0.5	165.6	6.6	-2.6	155.4	6.7	-2.3	10.2	5.2	-5.5
電気ガス水道業	17.7	-2.0	0.9	141.8	-11.2	2.9	131.8	-9.9	1.7	10.0	-24.3	19.8
情報通信業	17.9	-2.1	-3.4	152.8	-9.6	-6.9	138.5	-10.4	-8.3	14.3	-0.7	6.1
運輸業	20.9	-0.2	1.4	179.5	-1.2	8.6	156.4	-1.6	10.0	23.1	1.3	0.5
卸売・小売業	20.5	0.0	0.5	138.4	0.3	12.4	135.3	0.1	12.8	3.1	6.8	11.9
金融・保険業	18.9	-0.2	-0.2	141.0	-0.5	-2.1	137.0	-0.8	-1.2	4.0	8.2	-20.0
飲食店, 宿泊業	20.4	1.0	0.5	141.6	3.8	1.4	135.7	3.5	5.5	5.9	11.4	-44.8
医療, 福祉	19.6	0.0	0.7	151.7	-0.1	8.8	148.4	-0.2	8.7	3.3	3.1	16.5
教育, 学習支援業	18.0	-1.4	-0.1	139.6	-7.7	-7.1	136.7	-7.4	4.5	2.9	-19.4	-49.4
複合サービス事業	18.5	-1.8	-2.2	151.6	-8.4	-9.6	141.4	-9.6	-10.9	10.2	12.1	73.5
サービス業	19.3	-0.3	0.1	142.8	0.0	-0.1	136.4	-0.3	0.5	6.4	8.4	-10.0

表 3 労働者数

(事業所規模5人以上)

区 分	常 用			パートタイム			入職率			離職率		
	労働者数	前月比	前年同月比	労働者比率	前月差	前年同月差	%	ポイント	ポイント	%	ポイント	ポイント
調 査 産 業 計	177,311	-0.1	-0.4	21.6	0.1	0.2	1.49	-0.79	0.25	1.56	-0.50	0.25
建 設 業	13,712	0.5	3.4	1.8	-0.4	-3.0	0.78	-2.17	0.63	0.29	-1.01	-0.55
製 造 業	35,038	-0.1	-4.1	13.5	-0.1	-0.1	0.76	-0.91	-0.16	0.89	-0.68	-0.40
電 気 ガ ス 水 道 業	734	0.0	-0.1	1.9	0.0	1.1	0.00	0.00	0.00	0.00	-0.68	0.00
情 報 通 信 業	3,311	0.2	11.5	4.6	0.0	-5.7	0.12	-1.59	-0.32	0.00	-0.46	-0.52
運 輸 業	9,753	0.8	-0.5	11.1	-0.5	2.1	2.35	0.93	1.40	1.51	0.55	0.24
卸 売 ・ 小 売 業	32,620	-1.1	-3.4	38.5	1.5	4.7	2.39	-1.28	1.60	3.47	-0.37	2.26
金 融 ・ 保 険 業	5,524	-0.4	-3.9	8.5	-0.2	-13.9	1.89	0.28	1.14	2.24	1.10	1.67
飲 食 店 ， 宿 泊 業	10,060	-0.9	-3.6	55.3	-0.5	-3.3	2.45	-4.70	-0.98	3.36	-0.10	0.60
医 療 ， 福 祉	31,121	0.2	4.2	17.9	-0.1	-3.1	1.12	0.24	-1.72	0.87	-0.62	-1.60
教 育 ， 学 習 支 援 業	12,797	1.3	6.8	10.3	0.0	4.7	1.23	0.58	0.83	0.06	-0.78	-0.13
複 合 サ ー ビ ス 事 業	2,995	0.0	4.7	5.0	0.0	-0.6	0.17	-1.24	-0.81	0.17	-3.33	-0.08
サ ー ビ ス 業	19,235	0.1	1.6	32.5	-0.1	6.5	2.04	-0.40	0.61	1.98	-0.40	1.04
(事業所規模30人以上)												
調 査 産 業 計	94,864	0.3	-0.5	16.2	0.1	4.4	1.26	-0.21	-0.15	0.99	-0.34	-0.49
建 設 業	3,381	1.2	29.9	0.6	0.0	-5.2	1.29	-3.36	0.62	0.12	-0.25	-0.55
製 造 業	27,840	-0.2	-2.9	11.0	0.1	-1.1	0.70	-0.56	-0.24	0.91	-0.61	-0.64
電 気 ガ ス 水 道 業	734	0.0	-3.7	1.9	0.0	1.1	0.00	0.00	0.00	0.00	-0.68	0.00
情 報 通 信 業	2,148	0.2	8.9	0.5	0.0	4.0	0.19	-2.47	0.19	0.00	-0.71	-0.25
運 輸 業	6,764	1.2	-0.5	10.1	-0.7	6.5	2.63	0.56	1.75	1.42	0.26	0.71
卸 売 ・ 小 売 業	11,604	0.6	-5.9	41.5	1.0	4.1	2.23	0.12	0.60	1.62	0.70	-0.39
金 融 ・ 保 険 業	1,689	0.0	0.5	9.3	-0.2	1.4	1.18	-1.94	0.42	1.24	-2.47	-0.19
飲 食 店 ， 宿 泊 業	3,611	0.1	-6.2	45.5	-0.2	-2.1	1.66	-0.57	-3.21	1.53	-1.60	-0.59
医 療 ， 福 祉	20,108	-0.2	3.0	8.2	0.0	-10.2	0.79	0.36	-1.58	0.92	-0.12	-1.31
教 育 ， 学 習 支 援 業	7,662	1.5	4.7	10.7	0.0	-7.1	1.59	0.78	1.01	0.09	-1.05	-0.24
複 合 サ ー ビ ス 事 業	901	0.0	-12.8	3.2	0.0	4.4	0.55	-1.58	0.31	0.55	-0.57	-0.17
サ ー ビ ス 業	8,422	0.3	-2.3	29.1	0.3	-0.5	1.77	-0.06	0.48	1.48	-0.08	0.59

(注) 1) パートタイム労働者比率は、常用労働者に占めるパートタイム労働者の割合。

2) 入職(離職)率は、前月末労働者に対する入職(離職)の割合。

表 4 事業所規模別の賃金、労働時間及び労働者数 (調査産業計)

規 模	現金給与 総 額	きまって 支給する 給 与	所 定 内 給 与	特 別 に 支 払 わ れ た 給 与	総 実 労 働 時 間 数	所 定 内 労 働 時 間 数	所 定 外 労 働 時 間 数	前 調 査 期 間 末	増 加	減 少	本 調 査 期 間 末
	円	円	円	円	時間	時間	時間	人	人	人	人
5 ~ 29人											
計	216,752	213,210	203,737	3,542	147.0	139.5	7.5	82,822	1,458	1,833	82,447
男	251,353	247,643	-	3,710	162.0	151.5	10.5	43,719	614	794	43,539
女	178,049	174,695	-	3,354	130.1	126.0	4.1	39,103	844	1,039	38,908
30 ~ 99人											
計	235,931	223,744	212,389	12,187	155.8	148.5	7.3	50,681	801	632	50,850
男	275,775	267,943	-	7,832	165.1	155.2	9.9	28,603	366	232	28,737
女	184,231	166,394	-	17,837	143.7	139.8	3.9	22,078	435	400	22,113
100人以上											
計	271,015	262,051	241,046	8,964	154.4	145.6	8.8	43,930	389	305	44,014
男	329,233	316,454	-	12,779	163.6	150.8	12.8	22,609	197	138	22,668
女	209,235	204,320	-	4,915	144.7	140.2	4.5	21,321	192	167	21,346

第 1 - 1 表 名目賃金指数 (現金給与総額)

(事業所規模 5 人以上)

(平成 17 年 = 100)

区 分	調査産業計		建設業		製造業		電気ガス水道業		情報通信業		運輸業		卸売・小売業	
	前年比	前年比	前年比	前年比	前年比	前年比	前年比	前年比	前年比	前年比	前年比	前年比	前年比	
平成15年	99.5	0.9	99.3	-9.8	96.5	-0.4	95.6	-2.5						
16	100.4	0.9	107.1	7.8	98.0	1.7	98.6	3.2						
17	100.0	-0.4	100.0	-6.6	100.0	1.9	100.0	1.4	100.0		100.0		100.0	
18	100.3	0.3	108.1	8.1	101.9	1.9	101.7	1.7	113.4	13.4	103.4	3.4	98.0	-2.0
19	96.2	-4.1	108.0	-0.1	106.6	4.6	103.5	1.8	116.2	2.5	111.6	7.9	90.7	-7.4
20	96.9	0.7	106.5	-1.4	110.2	3.4	104.1	0.6	107.5	-7.5	102.4	-8.2	85.0	-6.3
20年11月	84.7	-1.2	116.4	15.0	93.3	-2.6	78.0	1.3	82.2	-7.7	80.9	-11.1	70.1	-19.3
12	175.4	5.3	176.3	14.0	192.5	6.1	239.3	-0.2	283.6	-17.0	185.1	-5.8	137.3	-0.1
21年1月	81.0	-4.5	108.8	32.8	83.0	-19.2	76.9	1.7	82.5	-5.2	76.5	-23.2	66.9	-12.9
2	80.3	-0.4	107.5	17.1	82.6	-10.3	82.6	2.5	82.9	-2.7	76.5	-11.1	65.7	-12.5
3	81.4	0.4	110.2	10.6	83.3	-8.9	78.3	0.1	82.7	-5.3	76.7	-11.2	64.4	-13.0
4	81.8	0.7	107.1	21.4	83.4	-10.0	80.1	2.8	82.5	-4.1	78.2	-7.1	67.3	-12.4
5	80.9	0.2	99.8	18.2	82.4	-10.6	79.8	4.6	82.2	-6.6	76.1	-9.5	70.6	-5.9
6	126.9	4.0	150.9	77.7	116.2	-19.6	231.8	-2.1	109.7	1.3	118.0	-21.4	73.5	-16.5
7	107.2	-6.7	116.3	1.1	120.1	-16.1	79.5	4.2	179.6	93.7	114.5	0.5	96.8	-15.9
8	83.6	-7.9	113.1	1.8	91.4	-5.0	79.6	2.6	87.8	-24.8	84.7	-11.1	72.8	-17.3
9	80.7	-2.9	101.4	-9.5	86.8	-4.3	79.7	4.7	80.5	-10.0	82.3	-0.4	66.2	-8.6
10	79.7	-4.3	99.1	-14.5	84.5	-6.5	78.7	3.6	80.8	-3.6	81.7	1.1	66.2	-7.7
11	82.4	-2.7	101.4	-12.9	89.6	-4.0	81.5	4.5	79.4	-3.4	81.3	0.5	69.9	-0.3

区 分	金融・保険業		飲食店、宿泊業		医療、福祉		教育、学習支援業		複合サービス事業		サービス業	
	前年比	前年比	前年比	前年比	前年比	前年比	前年比	前年比	前年比	前年比	前年比	
平成15年												
16												
17	100.0		100.0		100.0		100.0		100.0		100.0	
18	97.2	-2.8	94.7	-5.3	97.4	-2.6	105.1	5.1	94.1	-5.9	95.0	-5.0
19	88.4	-9.1	90.2	-4.8	91.6	-6.0	86.5	-17.7	90.1	-4.3	89.6	-5.7
20	85.7	-3.1	90.1	-0.1	96.0	4.8	97.3	12.5	89.6	-0.6	89.1	-0.6
20年11月	76.9	-9.8	103.9	26.4	83.4	8.5	82.4	25.6	74.7	-1.5	79.3	-5.9
12	154.1	0.9	120.1	34.0	191.6	6.1	238.0	25.9	154.9	4.9	122.1	-8.7
21年1月	75.8	10.0	102.3	27.1	86.5	14.0	81.3	17.0	71.9	-4.0	74.4	-24.5
2	76.4	17.7	97.0	26.6	85.6	9.7	81.9	17.8	75.7	-5.8	72.0	-9.0
3	78.0	10.2	97.5	24.0	86.6	13.9	84.8	20.6	73.5	-0.9	76.9	-6.4
4	77.3	14.7	102.9	21.2	90.2	14.6	85.4	22.0	68.8	-10.1	69.3	-12.9
5	78.0	-7.3	103.7	27.9	85.9	14.1	85.3	23.4	70.6	-5.1	69.4	-15.0
6	177.2	19.5	115.6	3.5	135.7	11.7	223.5	39.4	114.8	-1.7	90.1	-12.3
7	98.2	29.7	98.7	18.5	124.7	-0.9	83.9	-7.9	80.8	-34.4	79.5	-17.1
8	81.5	-3.1	103.2	15.2	84.0	1.4	82.4	2.1	65.8	-14.3	64.5	-27.6
9	84.2	26.4	103.3	28.0	84.0	2.8	82.2	0.4	63.8	-14.8	65.4	-18.3
10	80.2	20.8	97.7	8.1	83.1	2.3	81.6	-3.2	67.5	-8.8	66.7	-15.1
11	83.0	7.9	97.9	-5.8	87.9	5.4	82.0	-0.5	67.3	-9.9	66.7	-15.9

第 1 - 1 表 名目賃金指数 (現金給与総額)

(事業所規模 30 人以上)

(平成 17 年 = 100)

区 分	調査産業計		建設業		製造業		電気ガス水道業		情報通信業		運輸業		卸売・小売業	
	前年比	前年比	前年比	前年比	前年比	前年比	前年比	前年比	前年比	前年比	前年比	前年比	前年比	
平成15年	99.2	4.6	102.7	5.0	95.1	0.1	94.9	-2.5						
16	100.1	0.9	95.3	-7.3	98.7	3.8	99.0	4.3						
17	100.0	-0.1	100.0	5.1	100.0	1.3	100.0	1.1	100.0		100.0		100.0	
18	99.7	-0.3	98.5	-1.5	102.3	2.4	98.2	-1.8	103.1	3.1	104.4	4.4	103.9	3.9
19	99.3	-0.4	105.9	7.5	105.0	2.6	100.8	2.6	117.1	13.6	105.5	1.1	98.3	-5.4
20	99.0	-0.3	123.8	16.9	107.4	2.3	101.6	0.8	121.9	4.1	95.2	-9.8	87.1	-11.4
20年11月	84.4	-2.5	136.7	30.9	90.0	-2.2	76.1	1.2	92.2	2.1	72.0	-14.2	71.3	-20.7
12	182.2	1.7	183.4	14.3	197.5	8.6	233.6	-0.3	359.5	-2.3	171.8	-11.6	130.1	4.8
21年1月	81.0	-7.6	117.7	12.2	81.6	-18.7	75.1	1.8	93.2	0.3	68.4	-29.2	77.4	-5.4
2	78.5	-4.6	118.8	14.5	80.4	-7.8	80.7	2.5	93.6	2.1	67.2	-15.4	73.8	-8.9
3	79.3	-3.5	125.0	11.0	80.6	-7.5	76.5	0.1	94.3	-0.7	67.7	-11.2	70.2	-13.7
4	80.1	-2.9	108.6	0.7	80.3	-9.0	78.2	2.8	95.2	0.6	68.9	-9.5	71.5	-11.2
5	77.8	-6.5	105.9	-3.8	79.0	-10.0	77.9	4.6	86.4	-6.3	67.0	-11.4	74.8	-6.6
6	123.5	-10.2	147.4	29.4	116.3	-20.9	226.4	-2.1	132.4	26.3	104.0	-34.1	91.8	-6.4
7	112.9	-4.1	142.6	-7.6	122.8	-13.7	77.6	4.2	212.4	101.5	104.0	3.8	103.3	-13.8
8	82.4	-4.0	118.0	-3.9	89.7	0.8	77.7	2.5	102.2	-25.7	72.7	-19.0	77.9	2.0
9	79.9	-1.8	109.3	-8.1	83.7	-3.0	77.8	4.7	91.8	-10.6	71.0	-3.4	76.1	4.5
10	79.3	-1.9	111.1	-4.9	82.7	-4.4	76.9	3.6	89.6	-5.5	70.5	-3.2	75.3	5.3
11	82.7	-2.0	108.6	-20.6	88.8	-1.3	79.6	4.6	89.0	-3.5	69.4	-3.6	81.7	14.6

区 分	金融・保険業		飲食店、宿泊業		医療、福祉		教育、学習支援業		複合サービス事業		サービス業	
	前年比	前年比	前年比	前年比	前年比	前年比	前年比	前年比	前年比	前年比	前年比	
平成15年												
16												
17	100.0		100.0		100.0		100.0		100.0		100.0	
18	85.8	-14.2	95.4	-4.6	96.8	-3.2	97.9	-2.1	99.4	-0.6	98.9	-1.1
19	94.7	10.4	99.2	4.0	93.3	-3.6	97.0	-0.9	94.8	-4.6	88.3	-10.7
20	87.1	-8.0	103.3	4.1	93.2	-0.1	99.3	2.4	91.7	-3.3	83.1	-5.9
20年11月	89.6	-20.0	117.2	11.2	81.5	6.0	77.4	7.1	81.0	-3.3	74.2	-12.1
12	150.8	-4.4	132.7	13.9	176.5	-3.2	226.1	1.6	131.9	-5.4	122.9	-10.9
21年1月	64.6	-4.7	97.2	3.0	86.0	12.7	72.8	-1.4	76.6	-7.2	69.9	-16.6
2	60.1	-10.7	91.8	1.4	78.7	0.8	73.6	-5.9	78.4	-6.2	67.1	-9.6
3	64.4	-6.5	93.0	-3.8	78.3	2.1	77.3	1.7	79.8	-0.1	71.6	-6.8
4	68.7	0.1	96.3	-5.6	83.6	6.4	77.3	4.5	78.9	-3.9	67.4	-8.5
5	65.2	-35.1	94.0	1.6	78.2	4.5	74.3	-2.1	79.0	-0.6	65.0	-19.9
6	123.0	-20.1	117.0	-14.2	101.4	-8.6	196.6	-3.5	146.7	3.2	102.4	-1.3
7	98.0	32.4	98.0	5.0	126.5	-3.4	73.7	-5.8	81.0	-14.9	71.0	-12.3
8	60.7	-11.8	101.8	6.0	78.1	-1.4	72.9	-2.1	78.2	-4.3	66.1	-17.9
9	64.2	-4.7	97.5	2.3	77.7	-0.1	72.8	-5.0	78.6	-4.1	67.0	-9.2
10	61.4	-8.5	96.9	4.2	76.8	-0.9	72.3	-6.6	83.9	5.8	67.3	-6.5
11	61.1	-31.8	99.0	-15.5	82.4	1.1	73.0	-5.7	81.6	0.7	67.0	-9.7

第1 - 2表 名目賃金指数（きまって支給する給与）

（事業所規模5人以上）

（平成17年 = 100）

区 分	調査産業計		建設業		製造業		電気ガス水道業		情報通信業		運輸業		卸売・小売業	
	前年比		前年比		前年比		前年比		前年比		前年比		前年比	
平成15年	97.8	1.1	97.4	-7.4	97.2	1.1	98.0	-1.1						
16	99.6	1.9	105.3	8.1	97.8	0.5	99.4	1.4						
17	100.0	0.3	100.0	-5.0	100.0	2.3	100.0	0.6	100.0		100.0		100.0	
18	100.1	0.1	101.5	1.5	101.7	1.7	101.8	1.8	116.0	16.0	103.2	3.2	100.7	0.7
19	97.1	-3.0	107.3	5.7	105.4	3.6	102.8	1.0	116.5	0.4	105.8	2.5	94.2	-6.5
20	97.0	-0.1	107.2	-0.1	106.5	1.0	104.0	1.2	109.9	-5.7	96.2	-9.1	87.0	-7.6
20年11月	98.3	0.5	120.5	10.7	105.5	-2.2	105.0	1.3	107.0	-7.8	93.8	-11.2	82.8	-11.4
12	99.1	1.4	126.8	13.8	104.8	-2.4	103.7	2.0	108.0	-9.3	91.6	-11.2	84.7	-10.1
21年1月	94.5	0.3	115.1	31.1	96.9	-8.5	103.6	1.8	107.4	-3.9	88.6	-10.4	76.3	-13.5
2	95.6	0.4	115.7	17.1	97.1	-8.3	111.2	2.5	107.9	-2.7	88.8	-11.1	77.2	-13.0
3	96.5	0.5	118.6	11.4	97.5	-9.2	105.4	0.1	107.4	-5.5	89.0	-6.4	76.0	-13.1
4	96.2	0.1	107.1	13.0	97.7	-9.9	107.8	2.9	107.3	-4.1	90.6	-7.2	79.3	-11.6
5	95.3	0.3	107.3	18.2	96.2	-10.0	107.5	4.7	99.3	-9.6	88.0	-9.7	78.5	-11.4
6	96.2	1.3	111.4	21.9	98.2	-9.0	108.4	3.5	99.4	-12.6	91.7	-7.1	78.5	-10.2
7	95.5	-3.5	108.2	-2.2	99.0	-7.0	107.0	4.3	104.5	-1.9	94.9	-3.2	79.0	-10.3
8	95.0	-3.4	107.8	-5.4	98.2	-7.1	107.2	2.7	103.6	-3.7	94.9	-0.1	78.7	-10.0
9	95.4	-3.3	106.9	-11.1	100.4	-5.8	107.3	4.9	104.9	-3.0	94.4	-0.2	77.4	-9.5
10	94.9	-4.4	106.5	-14.7	99.4	-6.6	106.0	3.6	105.2	-3.6	94.7	1.1	77.9	-8.1
11	95.3	-3.1	109.1	-9.5	99.7	-5.5	109.7	4.5	103.4	-3.4	94.3	0.5	77.4	-6.5

区 分	金融・保険業		飲食店、宿泊業		医療、福祉		教育、学習支援業		複合サービス事業		サービス業	
	前年比		前年比		前年比		前年比		前年比		前年比	
平成15年												
16												
17	100.0		100.0		100.0		100.0		100.0		100.0	
18	96.5	-3.5	94.7	-5.3	98.2	-1.8	103.9	3.9	95.7	4.3	95.5	-4.6
19	84.9	-12.0	88.3	-6.8	94.8	-3.5	87.2	-16.1	96.7	1.0	93.3	-2.3
20	83.5	-1.6	85.3	-3.4	98.4	3.8	99.3	13.9	95.0	-1.8	92.8	-0.5
20年11月	82.5	2.2	96.5	20.3	100.8	5.3	107.8	25.6	94.4	-2.3	92.1	-4.8
12	81.7	1.0	94.7	21.4	102.5	7.8	107.6	24.0	95.8	-2.0	91.3	-2.1
21年1月	93.9	10.0	104.5	27.0	102.3	8.0	106.3	16.8	90.2	4.8	84.6	-8.4
2	94.5	17.7	99.2	26.7	106.7	10.5	107.1	20.6	91.5	4.7	84.8	-8.8
3	95.8	9.2	99.7	27.8	106.6	12.4	110.2	19.8	93.0	-1.2	88.9	-6.3
4	95.4	14.4	105.3	22.6	108.9	12.6	111.7	23.4	87.2	-9.2	81.5	-11.9
5	96.6	13.0	106.0	27.9	107.0	13.8	111.6	23.5	89.5	4.8	81.7	-13.4
6	95.7	15.4	101.9	24.7	107.5	13.0	110.5	20.8	92.0	-5.7	81.1	-11.5
7	103.3	22.8	99.3	19.2	104.9	3.0	109.3	-0.5	88.4	-6.8	75.2	-19.0
8	100.9	19.8	104.8	19.8	104.3	3.3	107.8	2.2	83.9	-11.4	75.1	-19.0
9	100.9	22.3	105.6	31.7	104.8	2.9	107.5	0.3	81.5	-13.6	77.0	-18.0
10	99.2	20.8	99.7	7.8	103.6	2.4	106.8	-2.2	86.2	-7.7	78.5	-15.1
11	99.1	20.1	100.1	3.7	104.1	3.3	107.3	-0.5	85.9	-9.0	78.5	-14.8

第1 - 2表 名目賃金指数（きまって支給する給与）

（事業所規模30人以上）

（平成17年 = 100）

区 分	調査産業計		建設業		製造業		電気ガス水道業		情報通信業		運輸業		卸売・小売業	
	前年比		前年比		前年比		前年比		前年比		前年比		前年比	
平成15年	98.3	3.2	95.8	-2.2	95.8	1.3	97.0	-1.1						
16	100.2	1.9	97.8	2.0	98.4	2.6	98.9	1.9						
17	100.0	-0.2	100.0	2.3	100.0	1.6	100.0	1.1	100.0		100.0		100.0	
18	99.7	-0.3	100.5	0.5	101.8	1.8	99.0	-0.9	105.7	5.6	103.2	3.2	103.3	3.3
19	99.7	0.0	111.5	10.9	103.4	1.6	100.1	1.1	119.3	12.9	97.5	-5.5	99.7	-3.5
20	98.8	-0.9	129.0	15.7	103.2	-0.2	101.3	1.2	124.2	4.1	88.1	-9.6	87.0	-12.7
20年11月	98.4	-2.0	137.0	15.5	102.6	-1.5	102.2	1.2	122.8	2.0	84.5	-14.1	80.5	-15.4
12	98.0	-1.6	138.5	17.4	102.0	-1.7	101.0	1.9	123.1	-0.8	82.3	-13.3	81.6	-13.9
21年1月	96.1	-2.5	133.6	12.3	96.9	-5.3	100.9	1.8	124.2	1.4	80.2	-14.4	81.5	-11.8
2	95.3	-3.8	134.9	14.5	96.1	-6.6	108.3	2.5	124.7	2.0	78.9	-15.4	82.3	-10.2
3	96.2	-3.3	141.9	10.9	96.0	-7.6	102.7	0.1	125.6	-0.9	79.5	-9.7	79.0	-13.9
4	96.1	-3.5	123.2	0.7	95.7	-8.8	105.0	2.8	126.8	0.6	80.9	-9.5	80.2	-11.6
5	94.3	-4.7	120.0	-3.9	93.8	-9.0	104.6	4.6	115.1	-6.3	78.6	-11.5	83.4	-7.9
6	95.4	-4.0	122.7	-5.0	96.0	-8.0	105.6	3.5	115.0	-9.1	81.3	-10.0	82.6	-6.9
7	95.7	-3.6	121.2	-8.5	97.4	-5.4	104.2	4.2	120.2	-2.1	81.2	-10.0	82.3	-5.8
8	96.0	-2.3	122.3	-7.3	97.3	-5.0	104.4	2.7	119.8	-2.5	83.1	-3.6	84.6	-2.0
9	96.7	-1.7	124.1	-7.9	99.5	-3.6	104.5	4.8	122.4	-2.5	81.9	-3.4	84.4	2.6
10	96.3	-1.9	126.1	-4.9	99.0	-4.3	103.2	3.5	119.4	-5.5	82.8	-3.2	83.8	4.1
11	96.3	-2.1	123.2	-10.1	99.5	-3.0	106.8	4.5	118.5	-3.5	81.4	-3.7	81.3	1.0

区 分	金融・保険業		飲食店、宿泊業		医療、福祉		教育、学習支援業		複合サービス事業		サービス業	
	前年比		前年比		前年比		前年比		前年比		前年比	
平成15年												
16												
17	100.0		100.0		100.0		100.0		100.0		100.0	
18	87.2	-12.8	95.6	-4.3	96.8	-3.2	98.3	-1.7	102.1	2.1	97.3	-2.7
19	88.4	1.4	96.8	1.3	97.1	0.3	97.4	-0.9	105.4	3.2	90.8	-6.7
20	86.3	-2.4	96.9	0.1	97.8	0.7	100.6	3.3	101.4	-3.8	87.1	-4.1
20年11月	84.3	-3.1	101.7	0.4	99.0	1.4	102.4	7.1	100.9	-3.4	85.4	-9.6
12	85.1	-3.6	96.5	-3.6	99.7	2.8	101.8	4.1	99.7	-6.8	83.4	-5.1
21年1月	82.6	-4.7	100.6	2.9	101.4	4.4	96.4	-1.2	95.5	-7.1	82.3	-5.7
2	76.7	-10.7	95.1	1.6	100.1	1.8	97.5	-2.5	97.8	-5.7	79.5	-9.6
3	80.6	-8.4	96.4	1.2	99.6	2.2	102.4	1.9	99.6	-0.1	83.5	-6.2
4	87.8	0.3	99.8	-3.9	101.2	3.5	102.3	4.3	98.4	-3.8	79.8	-8.5
5	83.3	-3.6	97.4	1.7	99.2	4.3	98.3	-2.3	98.4	-0.8	76.9	-17.0
6	81.9	-5.3	98.9	3.9	99.9	4.0	98.3	-2.2	101.3	-3.0	76.4	-12.8
7	86.0	0.1	99.3	4.5	99.5	1.8	97.7	-5.7	99.8	-1.8	75.9	-11.5
8	77.6	-11.8	103.6	5.5	99.3	1.7	96.6	-2.1	97.5	-4.0	78.2	-9.0
9	80.7	-6.4	101.0	7.8	98.7	-0.3	96.4	-5.0	98.0	-4.0	79.4	-8.8
10	78.4	-8.4	100.0	3.8	97.6	-0.9	95.8	-6.4	104.7	5.9	79.8	-6.6
11	78.0	-7.5	102.6	0.9	98.6	-0.4	96.6	-5.7	101.8	0.9	79.4	-7.0

第 1 - 3 表 名目賃金指数 (所定内給与)

(事業所規模 5 人以上)

(平成 1 7 年 = 1 0 0)

区 分	調査産業計		建設業		製造業		電気ガス水道業		情報通信業		運輸業		卸売・小売業	
		前年比		前年比		前年比		前年比		前年比		前年比		前年比
平成15年	98.1	0.6	99.3	-7.1	98.8	-0.1	97.3	-0.5						
16	99.4	1.4	103.8	4.6	97.8	-1.1	98.7	1.6						
17	100.0	0.6	100.0	-3.6	100.0	2.3	100.0	1.2	100.0		100.0		100.0	
18	99.5	-0.5	99.0	-1.0	102.4	2.4	103.1	3.1	113.4	13.4	99.6	-0.4	100.4	0.4
19	96.3	-3.2	106.2	7.3	106.3	3.8	103.2	0.1	121.2	6.9	88.7	-10.9	93.7	-6.7
20	96.8	0.5	109.7	3.3	108.0	1.6	102.7	-0.5	113.3	-6.5	83.1	-6.3	86.1	-8.1
20年11月	98.5	2.1	121.9	12.5	107.8	-0.7	101.8	-0.3	109.9	-8.8	81.8	-5.7	82.6	-11.0
12	99.9	3.3	128.5	13.1	108.1	0.0	101.5	-0.8	111.5	-10.4	86.6	-1.7	83.8	-9.1
21年1月	95.1	1.8	110.4	22.7	101.6	-5.2	101.7	-0.6	110.8	-4.4	82.1	-1.0	76.5	-11.8
2	96.1	1.7	109.7	8.6	102.6	-3.3	101.2	-5.1	109.2	-5.1	82.8	-4.8	77.5	-12.1
3	96.8	2.1	111.3	2.2	103.4	-2.9	102.5	-1.2	109.2	-6.6	81.9	2.8	75.3	-12.6
4	96.8	1.9	105.5	7.5	103.7	-5.1	102.1	-1.0	110.2	-3.6	83.6	2.5	78.5	-10.2
5	96.2	2.0	107.3	14.0	101.7	-6.8	102.4	0.7	104.1	-7.8	81.6	0.4	78.3	-10.2
6	97.1	2.8	111.3	18.7	103.5	-5.7	103.4	0.3	105.0	-11.2	84.6	3.0	78.4	-9.5
7	96.2	-2.9	107.2	-5.1	103.3	-4.5	104.4	2.1	110.9	0.9	87.9	2.6	78.8	-10.3
8	95.3	-3.3	106.2	-9.1	101.8	-5.2	103.5	1.4	109.0	-0.8	87.3	4.9	78.2	-10.6
9	95.6	-3.4	105.3	-14.0	103.3	-5.3	103.4	1.3	109.9	-1.4	86.0	2.9	76.8	-9.6
10	94.8	-4.6	103.7	-18.5	101.7	-5.7	103.3	1.5	108.9	-4.1	86.1	5.4	77.1	-8.8
11	95.1	-3.5	105.7	-13.3	102.5	-4.9	103.7	1.9	107.5	-2.2	85.9	5.0	76.8	-7.0

区 分	金融・保険業		飲食店、宿泊業		医療、福祉		教育、学習支援業		複合サービス事業		サービス業	
		前年比		前年比		前年比		前年比		前年比		前年比
平成15年												
16												
17	100.0		100.0		100.0		100.0		100.0		100.0	
18	95.2	-4.8	94.3	-5.7	98.2	-1.7	104.3	4.3	95.0	-5.0	94.7	-5.3
19	84.0	-11.8	90.8	-3.7	97.6	-0.6	86.9	-16.7	93.6	-1.5	92.7	-2.1
20	83.6	-0.5	86.8	-4.4	101.4	3.9	99.2	14.2	92.2	-1.5	93.0	0.3
20年11月	82.4	3.5	96.9	18.6	104.1	5.6	108.3	26.8	92.2	0.0	93.0	-2.7
12	82.4	2.4	95.7	20.8	105.9	8.0	108.0	25.0	93.1	1.7	92.5	0.3
21年1月	94.0	10.3	105.6	25.6	104.0	6.7	107.6	18.2	90.4	-1.6	84.9	-7.5
2	94.1	16.5	101.2	25.6	109.0	9.9	108.3	22.8	92.0	-0.8	84.1	-9.4
3	95.7	9.5	101.8	30.8	109.4	12.0	111.3	21.4	92.7	1.2	87.5	-5.6
4	94.8	13.5	107.1	21.2	111.2	12.0	112.3	24.9	88.1	-4.8	80.6	-12.0
5	95.6	12.1	107.5	26.9	109.0	13.0	112.6	25.1	90.0	-1.7	80.6	-13.6
6	95.2	15.1	103.4	22.8	109.3	12.0	111.6	22.2	92.2	-2.6	81.1	-11.0
7	102.0	21.1	100.5	19.4	107.0	1.9	110.2	0.1	88.5	-4.1	75.6	-19.7
8	98.9	17.0	105.8	19.1	105.6	1.6	108.8	2.9	83.8	-8.5	75.6	-19.7
9	100.8	21.9	106.7	30.8	106.7	1.6	108.5	0.8	81.2	-11.4	77.6	-18.3
10	98.6	19.8	100.2	6.6	105.4	0.7	107.8	-1.2	85.1	-5.9	78.3	-16.4
11	98.9	20.0	101.9	5.2	105.5	1.3	108.2	-0.1	85.1	-7.7	78.4	-15.7

第 1 - 3 表 名目賃金指数 (所定内給与)

(事業所規模 30 人以上)

(平成 17 年 = 100)

区 分	調査産業計		建設業		製造業		電気ガス水道業		情報通信業		運輸業		卸売・小売業	
		前年比		前年比		前年比		前年比		前年比		前年比		前年比
平成15年	99.0	2.7	98.7	-2.8	97.4	-0.2	97.4	-0.5						
16	100.1	1.2	97.4	-1.2	98.4	1.1	98.9	1.6						
17	100.0	-0.1	100.0	2.6	100.0	1.6	100.0	1.1	100.0		100.0		100.0	
18	99.7	-0.3	100.6	0.5	102.6	2.6	100.2	0.2	108.4	8.4	100.5	0.5	103.1	3.1
19	100.3	0.6	117.4	16.7	104.7	2.0	101.1	0.9	126.4	16.6	85.9	-14.5	100.9	-2.1
20	99.4	-0.9	136.2	16.0	105.0	0.3	101.1	0.0	130.8	3.5	76.5	-10.9	88.5	-12.3
20年11月	99.0	-1.6	143.3	15.2	105.2	0.0	100.2	-0.5	128.9	1.2	72.2	-15.0	82.5	-15.0
12	99.8	-0.5	145.6	16.8	105.1	0.5	100.0	-0.7	130.9	-1.4	78.0	-9.0	83.3	-13.8
21年1月	97.4	-1.8	122.3	-2.1	102.2	-1.7	100.1	-0.6	131.6	1.7	75.1	-7.3	82.0	-12.9
2	96.7	-2.6	122.1	-2.1	101.9	-1.6	99.6	-5.1	131.2	0.5	74.3	-6.4	82.7	-11.6
3	97.5	-1.9	124.4	-6.1	102.3	-1.6	100.9	-1.2	131.6	-1.6	73.2	-4.2	78.1	-16.0
4	97.6	-2.1	116.8	-9.5	102.1	-3.5	100.5	-1.1	133.3	1.2	74.9	-3.4	80.0	-12.7
5	95.9	-3.7	119.8	-10.3	99.6	-5.6	100.8	0.6	123.9	-3.5	73.0	-4.5	83.8	-8.8
6	97.0	-2.9	120.7	-12.2	101.7	-4.4	101.8	0.3	124.3	-7.0	75.5	-2.5	83.6	-7.2
7	97.2	-2.7	120.9	-14.2	102.3	-2.6	102.8	2.0	129.1	0.5	75.4	-2.8	82.4	-7.1
8	97.2	-1.8	119.8	-15.0	101.6	-2.8	101.9	1.4	129.3	1.2	77.1	3.5	85.0	-3.1
9	97.8	-1.4	121.2	-14.6	103.0	-2.6	101.8	1.3	130.9	-0.5	76.6	3.8	85.5	2.9
10	97.1	-1.7	121.3	-13.2	102.0	-2.9	101.7	1.4	127.2	-5.0	77.2	5.3	84.7	3.3
11	97.1	-1.9	119.5	-16.6	102.5	-2.6	102.1	1.9	125.9	-2.3	75.9	5.1	82.0	-0.6

区 分	金融・保険業		飲食店、宿泊業		医療、福祉		教育、学習支援業		複合サービス事業		サービス業	
		前年比		前年比		前年比		前年比		前年比		前年比
平成15年												
16												
17	100.0		100.0		100.0		100.0		100.0		100.0	
18	87.8	-12.2	96.5	-3.5	97.1	-2.9	98.4	-1.6	101.8	1.9	96.6	-3.4
19	86.8	-1.1	98.0	1.6	101.3	4.3	97.0	-1.4	99.0	-2.8	91.4	-5.4
20	85.1	-2.0	97.9	-0.1	101.9	0.6	100.1	3.2	95.9	-3.1	87.7	-4.0
20年11月	83.3	-2.2	101.1	-1.1	103.1	1.2	102.4	7.9	94.2	-4.8	86.0	-9.7
12	85.0	-2.3	97.0	-3.3	103.8	2.3	101.5	4.5	93.2	-5.0	84.8	-3.9
21年1月	83.3	-2.3	100.4	1.9	103.1	1.6	97.7	0.3	96.1	-1.3	82.8	-5.4
2	77.3	-8.5	96.8	1.0	102.2	0.0	98.6	-0.2	98.7	0.5	79.2	-10.2
3	81.5	-4.8	98.5	6.6	102.5	0.4	103.5	3.8	100.1	5.3	83.8	-5.5
4	88.1	2.9	101.1	-5.0	103.1	1.4	102.6	5.7	98.8	1.9	79.2	-9.3
5	83.5	-2.0	98.8	2.0	100.8	1.9	99.0	-0.7	100.0	5.7	76.3	-18.0
6	82.5	-3.2	100.1	3.0	101.1	1.1	99.1	-0.8	100.3	1.6	76.6	-13.0
7	86.9	2.6	100.9	5.2	101.7	0.0	98.5	-4.6	100.0	4.6	75.5	-13.1
8	78.1	-10.5	105.3	4.9	100.5	-0.9	97.5	-0.9	97.9	1.7	78.4	-10.0
9	81.3	-4.5	101.4	6.6	100.5	-2.6	97.5	-3.5	97.0	0.6	79.8	-9.4
10	79.5	-5.9	100.6	3.1	99.2	-3.4	96.8	-4.9	101.0	7.6	79.9	-7.4
11	79.1	-5.0	104.1	3.0	99.7	-3.3	97.4	-4.9	98.5	4.6	80.4	-6.5

第 2 - 1 表 実質賃金指数（現金給与総額）

（事業所規模 5 人以上）

（平成 17 年 = 100）

区 分	調査産業計		建設業		製造業		電気ガス水道業		情報通信業		運輸業		卸売・小売業	
	前年比	前年比	前年比	前年比	前年比	前年比	前年比	前年比	前年比	前年比	前年比	前年比	前年比	
平成15年	99.4	1.4	99.2	-9.5	96.4	0.0	95.5	-2.1						
16	100.0	0.6	106.7	7.6	97.6	1.2	98.2	2.8						
17	100.0	0.0	100.0	-6.3	100.0	2.5	100.0	1.8	100.0		100.0		100.0	
18	100.8	0.8	108.6	8.6	102.4	2.4	102.2	2.2	114.0	14.0	103.9	3.9	98.5	-1.5
19	96.7	-4.1	108.5	-0.1	107.1	4.6	104.0	1.8	116.8	2.5	112.2	8.0	91.2	-7.4
20	95.4	-1.3	104.8	-3.4	108.5	1.3	102.5	-1.4	105.8	-9.4	100.8	-10.2	83.7	-8.2
20年11月	83.4	-2.7	114.7	13.3	91.9	-4.1	76.8	-0.3	81.0	-9.1	79.7	-12.4	69.1	-20.5
12	173.8	5.0	174.7	13.7	190.8	5.8	237.2	-0.5	281.1	-17.3	183.4	-6.1	136.1	-0.4
21年1月	80.7	-4.5	108.4	32.7	82.7	-19.2	76.6	1.6	82.2	-5.2	76.2	-23.3	66.6	-13.1
2	80.1	-0.6	107.3	16.9	82.4	-10.5	82.4	2.2	82.7	-2.9	76.3	-11.4	65.6	-12.6
3	81.2	0.4	110.0	10.8	83.1	-8.8	78.1	0.1	82.5	-5.2	76.5	-11.1	64.3	-12.9
4	81.5	0.7	106.7	21.5	83.1	-10.0	79.8	2.8	82.2	-4.1	77.9	-7.2	67.0	-12.4
5	80.7	1.5	99.5	19.6	82.2	-9.5	79.6	5.9	82.0	-5.4	75.9	-8.4	70.4	-4.7
6	126.8	6.5	150.7	81.8	116.1	-17.8	231.6	0.1	109.6	3.6	117.9	-19.6	73.4	-14.6
7	107.6	-3.4	116.8	4.8	120.6	-13.2	79.8	7.8	180.3	100.6	115.0	4.1	97.2	-12.9
8	83.3	-5.0	112.8	5.1	91.1	-1.9	79.4	5.9	87.5	-22.5	84.4	-8.4	72.6	-14.6
9	80.7	-0.1	101.4	-6.9	86.8	-1.6	79.7	7.7	80.5	-7.5	82.3	2.4	66.2	-6.0
10	80.0	-2.1	99.5	-12.4	84.8	-4.3	79.0	6.0	81.1	-1.3	82.0	3.5	66.5	-5.4
11	82.8	-0.7	101.9	-11.2	90.1	-2.0	81.9	6.6	79.8	-1.5	81.7	2.5	70.3	1.7

区 分	金融・保険業		飲食店、宿泊業		医療、福祉		教育、学習支援業		複合サービス事業		サービス業	
	前年比	前年比	前年比	前年比	前年比	前年比	前年比	前年比	前年比	前年比	前年比	
平成15年												
16												
17	100.0		100.0		100.0		100.0		100.0		100.0	
18	97.7	-2.3	95.2	-4.8	97.9	-2.1	105.6	5.6	94.6	-5.4	95.5	-4.5
19	88.8	-9.1	90.7	-4.7	92.1	-5.9	86.9	-17.7	90.6	-4.2	90.1	-5.7
20	84.4	-5.0	88.7	-2.2	94.5	2.6	95.8	10.2	88.2	-2.6	87.7	-2.7
20年11月	75.8	-11.1	102.4	24.6	82.2	6.9	81.2	23.8	73.6	-2.9	78.1	-7.4
12	152.7	0.6	119.0	33.6	189.9	5.8	235.9	25.5	153.5	4.6	121.0	-9.0
21年1月	75.5	9.9	101.9	26.9	86.2	13.9	81.0	16.9	71.6	-4.1	74.1	-24.6
2	76.2	17.4	96.8	26.4	85.4	9.5	81.7	17.6	75.5	-6.1	71.9	-9.1
3	77.8	10.2	97.3	24.1	86.4	14.0	84.6	20.7	73.4	-0.8	76.7	-6.5
4	77.0	14.8	102.5	21.2	89.8	14.5	85.1	22.1	68.5	-10.1	69.0	-13.0
5	77.8	-6.2	103.4	29.4	85.6	15.4	85.0	24.8	70.4	-4.0	69.2	-13.9
6	177.0	22.2	115.5	5.9	135.6	14.2	223.3	42.7	114.7	0.5	90.0	-10.3
7	98.6	34.3	99.1	22.6	125.2	2.6	84.2	-4.8	81.1	-32.1	79.8	-14.2
8	81.3	0.0	102.9	18.8	83.7	4.6	82.2	5.4	65.6	-11.6	64.3	-25.3
9	84.2	29.9	103.3	31.6	84.0	5.7	82.2	3.1	63.8	-12.5	65.4	-15.9
10	80.5	23.7	98.1	10.7	83.4	4.8	81.9	-0.8	67.8	-6.5	67.0	-13.1
11	83.4	10.0	98.4	-3.9	88.3	7.4	82.4	1.5	67.6	-8.2	67.0	-14.2

第 2 - 1 表 実質賃金指数（現金給与総額）

（事業所規模 30 人以上）

（平成 17 年 = 100）

区 分	調査産業計		建設業		製造業		電気ガス水道業		情報通信業		運輸業		卸売・小売業	
	前年比	前年比	前年比	前年比	前年比	前年比	前年比	前年比	前年比	前年比	前年比	前年比	前年比	
平成15年	99.1	5.1	102.6	5.4	95.0	0.5	94.8	-2.1						
16	99.7	0.6	94.9	-7.5	98.3	3.5	98.6	4.0						
17	100.0	0.3	100.0	5.4	100.0	1.7	100.0	1.4	100.0		100.0		100.0	
18	100.2	0.2	99.0	-1.0	102.8	2.8	98.7	-1.3	103.6	3.6	104.9	4.9	104.4	4.4
19	99.8	-0.4	106.4	7.5	105.5	2.6	101.3	2.6	117.7	13.6	106.0	1.0	98.8	-5.4
20	97.4	-2.4	121.9	14.6	105.7	0.2	100.0	-1.3	120.0	2.0	93.7	-11.6	85.7	-13.3
20年11月	83.2	-3.9	134.7	29.0	88.7	-3.6	75.0	-0.3	90.8	0.6	70.9	-15.5	70.2	-21.9
12	180.6	1.5	181.8	14.1	195.7	8.2	231.5	-0.6	356.3	-2.6	170.3	-11.9	128.9	4.4
21年1月	80.7	-7.7	117.2	12.0	81.3	-18.8	74.8	1.6	92.8	0.2	68.1	-29.3	77.1	-5.5
2	78.3	4.9	118.6	14.3	80.2	-8.0	80.5	2.3	93.4	1.9	67.1	-15.5	73.7	-9.0
3	79.1	-3.5	124.8	11.1	80.4	-7.4	76.3	0.1	94.1	-0.6	67.6	-11.1	70.1	-13.6
4	79.8	-2.9	108.2	0.7	80.0	-8.9	77.9	2.8	94.8	0.6	68.6	-9.5	71.2	-11.2
5	77.6	-5.4	105.6	-2.7	78.8	-8.9	77.7	5.9	86.1	-5.2	66.8	-10.3	74.6	-5.4
6	123.4	-8.1	147.3	32.5	116.2	-19.1	226.2	0.1	132.3	29.3	103.9	-32.6	91.7	-4.3
7	113.4	-0.7	143.2	-4.4	123.3	-10.7	77.9	7.7	213.3	108.7	104.4	7.4	103.7	-10.8
8	82.2	-0.8	117.6	-0.8	89.4	4.0	77.5	5.9	101.9	-23.3	72.5	-16.4	77.7	5.3
9	79.9	0.9	109.3	-5.5	83.7	-0.2	77.8	7.6	91.8	-8.1	71.0	-0.7	76.1	7.5
10	79.6	0.5	111.5	-2.6	83.0	-2.1	77.2	6.2	90.0	-3.1	70.8	-0.8	75.6	7.8
11	83.1	-0.1	109.1	-19.0	89.2	0.6	80.0	6.7	89.4	-1.5	69.7	-1.7	82.1	17.0

区 分	金融・保険業		飲食店、宿泊業		医療、福祉		教育、学習支援業		複合サービス事業		サービス業	
	前年比	前年比	前年比	前年比	前年比	前年比	前年比	前年比	前年比	前年比	前年比	
平成15年												
16												
17	100.0		100.0		100.0		100.0		100.0		100.0	
18	86.2	-13.8	95.9	-4.1	97.3	-2.7	98.4	-1.6	99.9	-0.1	99.4	-0.6
19	95.2	10.4	99.7	4.0	93.8	-3.6	97.5	-0.9	95.3	-4.6	88.7	-10.8
20	85.7	-10.0	101.7	2.0	91.7	-2.2	97.7	0.2	90.3	-5.2	81.8	-7.8
20年11月	88.3	-21.2	115.5	9.6	80.3	4.4	76.3	5.5	79.8	-4.8	73.1	-13.4
12	149.5	4.7	131.5	13.6	174.9	-3.5	224.1	1.3	130.7	-5.8	121.8	-11.2
21年1月	64.3	4.9	96.8	2.9	85.7	12.6	72.5	-1.5	76.3	-7.3	69.6	-16.6
2	60.0	-10.8	91.6	1.2	78.5	0.5	73.5	-6.0	78.2	-6.5	67.0	-9.7
3	64.3	-6.4	92.8	-3.7	78.1	2.1	77.1	1.7	79.6	-0.1	71.5	-6.7
4	68.4	0.1	95.9	-5.6	83.3	6.4	77.0	4.5	78.6	-3.9	67.1	-8.6
5	65.0	-34.3	93.7	2.9	78.0	5.8	74.1	-0.9	78.8	0.6	64.8	-18.9
6	122.9	-18.2	116.9	-12.2	101.3	-6.5	196.4	-1.3	146.6	5.6	102.3	1.0
7	98.4	37.0	98.4	8.7	127.0	0.0	74.0	-2.4	81.3	-11.9	71.3	-9.3
8	60.5	-9.0	101.5	9.4	77.9	1.8	72.7	1.0	78.0	-1.1	65.9	-15.3
9	64.2	-2.1	97.5	5.2	77.7	2.6	72.8	-2.3	78.6	-1.5	67.0	-6.7
10	61.6	-6.4	97.3	6.7	77.1	1.4	72.6	-4.3	84.2	8.4	67.6	-4.2
11	61.4	-30.5	99.5	-13.9	82.8	3.1	73.4	-3.8	82.0	2.8	67.3	-7.9

第2-2表 実質賃金指数（きまって支給する給与）

（事業所規模5人以上）

（平成17年=100）

区 分	調査産業計		建設業		製造業		電気ガス水道業		情報通信業		運輸業		卸売・小売業	
	前年比	前年比	前年比	前年比	前年比	前年比	前年比	前年比	前年比	前年比	前年比	前年比	前年比	
平成15年	97.7	1.5	97.3	-7.0	97.1	1.5	97.9	-0.7						
16	99.2	1.5	104.9	7.8	97.4	0.3	99.0	1.1						
17	100.0	0.8	100.0	-4.7	100.0	2.7	100.0	1.0	100.0		100.0		100.0	
18	100.6	0.6	102.0	2.0	102.2	2.2	102.3	2.3	116.6	16.6	103.7	3.7	101.2	1.2
19	97.6	-3.0	107.8	5.7	105.9	3.6	103.3	1.0	117.1	0.4	106.3	2.5	94.7	-6.4
20	95.5	-2.2	105.5	-2.1	104.8	-1.0	102.4	-0.9	108.2	-7.6	94.7	-10.9	85.6	-9.6
20年11月	96.8	-1.0	118.7	9.0	103.9	-3.7	103.4	-0.3	105.4	-9.1	92.4	-12.5	81.6	-12.7
12	98.2	1.1	125.7	13.6	103.9	-2.7	102.8	1.7	107.0	-9.6	90.8	-11.5	83.9	-10.4
21年1月	94.1	0.2	114.6	31.0	96.5	-8.6	103.2	1.7	107.0	-4.0	88.2	-10.5	76.0	-13.5
2	95.4	0.2	115.5	16.9	96.9	-8.5	111.0	2.3	107.7	-2.9	88.6	-11.3	77.0	-13.2
3	96.3	0.6	118.4	11.5	97.3	-9.2	105.2	0.2	107.2	-5.5	88.8	-6.3	75.8	-13.1
4	95.8	0.1	106.7	13.0	97.3	-9.9	107.4	2.9	106.9	-4.1	90.2	-7.2	79.0	-11.5
5	95.0	1.5	107.0	19.6	95.9	-8.9	107.2	5.9	99.0	-8.6	87.7	-8.7	78.3	-10.3
6	96.1	3.6	111.3	24.6	98.1	-6.9	108.3	6.0	99.3	-10.5	91.6	-5.0	78.4	-8.2
7	95.9	-0.1	108.6	1.2	99.4	-3.7	107.4	7.9	104.9	1.5	95.3	0.2	79.3	-7.3
8	94.7	-0.3	107.5	-2.3	97.9	-4.1	106.9	5.9	103.3	-0.7	94.6	3.1	78.5	-7.0
9	95.4	-0.6	106.9	-8.6	100.4	-3.2	107.3	7.8	104.9	-0.4	94.4	2.6	77.4	-7.0
10	95.3	-2.2	106.9	-12.7	99.8	-4.3	106.4	6.1	105.6	-1.3	95.1	3.5	78.2	-5.9
11	95.8	-1.0	109.6	-7.7	100.2	-3.6	110.3	6.7	103.9	-1.4	94.8	2.6	77.8	-4.7

区 分	金融・保険業		飲食店、宿泊業		医療、福祉		教育、学習支援業		複合サービス事業		サービス業	
	前年比	前年比	前年比	前年比	前年比	前年比	前年比	前年比	前年比	前年比	前年比	
平成15年												
16												
17	100.0		100.0		100.0		100.0		100.0		100.0	
18	97.0	-3.0	95.2	-4.8	98.7	-1.3	104.4	4.4	96.2	-3.8	96.0	-4.0
19	85.3	-12.1	88.7	-6.8	95.3	-3.4	87.6	-16.1	97.2	1.0	93.8	-2.3
20	82.2	-3.6	84.0	-5.3	96.9	1.7	97.7	11.5	93.5	-3.8	91.3	-2.7
20年11月	81.3	0.7	95.1	18.6	99.3	3.8	106.2	23.8	93.0	-3.7	90.7	-6.2
12	81.0	0.7	93.9	21.2	101.6	7.5	106.6	23.5	94.9	-2.4	90.5	-2.4
21年1月	93.5	9.9	104.1	26.8	101.9	7.9	105.9	16.8	89.8	4.9	84.3	-8.5
2	94.3	17.4	99.0	26.4	106.5	10.2	106.9	20.4	91.3	4.9	84.6	-9.0
3	95.6	9.4	99.5	27.9	106.4	12.6	110.0	20.0	92.8	-1.1	88.7	-6.2
4	95.0	14.3	104.9	22.5	108.5	12.7	111.3	23.5	86.9	-9.1	81.2	-11.8
5	96.3	14.4	105.7	29.4	106.7	15.2	111.3	24.9	89.2	-3.7	81.5	-12.3
6	95.6	18.0	101.8	27.6	107.4	15.6	110.4	23.5	91.9	-3.6	81.0	-9.5
7	103.7	27.1	99.7	23.4	105.3	6.7	109.7	2.9	88.8	-3.4	75.5	-16.1
8	100.6	23.6	104.5	23.7	104.0	6.6	107.5	5.5	83.6	-8.6	74.9	-16.4
9	100.9	25.7	105.6	35.4	104.8	5.9	107.5	3.1	81.5	-11.1	77.0	-15.7
10	99.6	23.7	100.1	10.4	104.0	4.8	107.2	0.1	86.5	-5.6	78.8	-13.1
11	99.6	22.5	100.6	5.8	104.6	5.3	107.8	1.5	86.3	-7.2	78.9	-13.0

第 2 - 2 表 実質賃金指数（きまって支給する給与）

（事業所規模30人以上）

（平成17年 = 100）

区 分	調査産業計		建設業		製造業		電気ガス水道業		情報通信業		運輸業		卸売・小売業	
	前年比	前年比	前年比	前年比	前年比	前年比	前年比	前年比	前年比	前年比	前年比	前年比	前年比	
平成15年	98.2	3.7	95.7	-1.7	95.7	1.7	96.9	-0.7						
16	99.8	1.6	97.4	1.8	98.0	2.4	98.5	1.7						
17	100.0	0.2	100.0	2.7	100.0	2.0	100.0	1.5	100.0		100.0		100.0	
18	100.2	0.2	101.0	1.0	102.3	2.3	99.5	-0.5	106.2	6.2	103.7	3.7	103.8	3.8
19	100.2	0.0	112.1	11.0	103.9	1.6	100.6	1.1	119.9	12.9	98.0	-5.5	100.2	-3.5
20	97.2	-3.0	127.0	13.3	101.6	-2.2	99.7	-0.9	122.2	1.9	86.7	-11.5	85.6	-14.6
20年11月	96.9	-3.5	135.0	13.8	101.1	-3.0	100.7	-0.3	121.0	0.5	83.3	-15.3	79.3	-16.7
12	97.1	-1.9	137.3	17.1	101.1	-2.0	100.1	1.6	122.0	-1.1	81.6	-13.5	80.9	-14.1
21年1月	95.7	-2.6	133.1	12.2	96.5	-5.4	100.5	1.7	123.7	1.3	79.9	-14.5	81.2	-11.8
2	95.1	-4.0	134.6	14.3	95.9	-6.8	108.1	2.3	124.5	1.9	78.7	-15.6	82.1	-10.4
3	96.0	-3.2	141.6	11.1	95.8	-7.5	102.5	0.2	125.3	-0.8	79.3	-9.6	78.8	-13.9
4	95.7	-3.5	122.7	0.7	95.3	-8.8	104.6	2.9	126.3	0.6	80.6	-9.4	79.9	-11.5
5	94.0	-3.6	119.6	-2.8	93.5	-8.0	104.3	5.9	114.8	-5.1	78.4	-10.4	83.2	-6.8
6	95.3	-1.9	122.6	-2.9	95.9	-5.9	105.5	5.9	114.9	-7.0	81.2	-7.9	82.5	-4.7
7	96.1	-0.2	121.7	-5.2	97.8	-2.1	104.6	7.8	120.7	1.3	81.5	-6.9	82.6	-2.6
8	95.7	0.7	121.9	-4.4	97.0	-1.9	104.1	5.9	119.4	0.6	82.9	-0.5	84.3	1.1
9	96.7	1.0	124.1	-5.3	99.5	-0.9	104.5	7.7	122.4	0.2	81.9	-0.7	84.4	5.4
10	96.7	0.4	126.6	-2.6	99.4	-2.0	103.6	6.0	119.9	-3.2	83.1	-0.8	84.1	6.6
11	96.8	-0.1	123.8	-8.3	100.0	-1.1	107.3	6.6	119.1	-1.6	81.8	-1.8	81.7	3.0

区 分	金融・保険業		飲食店、宿泊業		医療、福祉		教育、学習支援業		複合サービス事業		サービス業	
	前年比	前年比	前年比	前年比	前年比	前年比	前年比	前年比	前年比	前年比	前年比	
平成15年												
16												
17	100.0		100.0		100.0		100.0		100.0		100.0	
18	87.6	-12.4	96.1	-3.9	97.3	-2.7	98.8	-1.2	102.6	2.6	97.8	-2.2
19	88.8	1.4	97.3	1.2	97.6	0.3	97.9	-0.9	105.9	3.2	91.3	-6.6
20	84.9	-4.4	95.4	-2.0	96.3	-1.3	99.0	1.1	99.8	-5.8	85.7	-6.1
20年11月	83.1	-4.5	100.2	-1.1	97.5	-0.1	100.9	5.5	99.4	4.8	84.1	-11.0
12	84.3	-4.0	95.6	-3.9	98.8	2.5	100.9	3.8	98.8	-7.1	82.7	-5.4
21年1月	82.3	-4.7	100.2	2.8	101.0	4.3	96.0	-1.3	95.1	-7.2	82.0	-5.7
2	76.5	-10.9	94.9	1.4	99.9	1.6	97.3	-2.7	97.6	-5.9	79.3	-9.8
3	80.4	-8.3	96.2	1.3	99.4	2.3	102.2	2.0	99.4	0.0	83.3	-6.1
4	87.5	0.3	99.4	-3.9	100.8	3.5	101.9	4.3	98.0	-3.8	79.5	-8.5
5	83.1	-2.4	97.1	2.9	98.9	5.5	98.0	-1.1	98.1	0.4	76.7	-16.0
6	81.8	-3.2	98.8	6.2	99.8	6.4	98.2	0.1	101.2	-0.8	76.3	-10.8
7	86.3	3.6	99.7	8.3	99.9	5.4	98.1	-2.4	100.2	1.7	76.2	-8.4
8	77.4	-8.9	103.3	8.9	99.0	5.0	96.3	0.9	97.2	-1.0	78.0	-6.0
9	80.7	-3.8	101.0	10.9	98.7	2.5	96.4	-2.3	98.0	-1.3	79.4	-6.3
10	78.7	-6.2	100.4	6.4	98.0	1.4	96.2	-4.2	105.1	8.4	80.1	-4.3
11	78.4	-5.7	103.1	2.9	99.1	1.6	97.1	-3.8	102.3	2.9	79.8	-5.1

第3 - 1表 労働時間指数（総実労働時間）

（事業所規模5人以上）

（平成17年 = 100）

区 分	調査産業計		建設業		製造業		電気ガス水道業		情報通信業		運輸業		卸売・小売業	
	前年比	前年比	前年比	前年比	前年比	前年比	前年比	前年比	前年比	前年比	前年比	前年比	前年比	
平成15年	98.7	0.3	89.9	-8.3	101.1	2.8	93.6	-2.5						
16	100.0	1.3	103.6	15.2	99.6	-1.4	100.5	7.4						
17	100.0	0.0	100.0	-3.4	100.0	0.4	100.0	-0.5	100.0		100.0		100.0	
18	100.8	0.8	104.9	4.9	99.1	-0.9	96.5	-3.5	103.9	3.8	98.3	-1.7	102.4	2.4
19	99.6	-1.2	108.1	3.1	101.5	2.4	94.4	-2.2	106.9	2.9	106.3	8.1	96.8	-5.5
20	97.4	-2.2	104.2	-3.6	100.2	-1.3	97.5	3.3	102.1	4.5	98.0	-7.8	93.6	-3.3
20年11月	96.8	-6.1	111.1	0.0	102.2	-3.8	90.3	-9.4	101.3	-5.9	93.3	-14.1	90.6	-10.4
12	96.7	-3.9	109.0	-2.3	98.2	-4.8	90.8	2.4	103.5	-1.2	92.5	-15.9	91.8	-9.6
21年1月	88.1	-2.2	95.0	8.9	79.5	-10.4	96.5	4.6	97.2	-1.5	92.6	-7.4	85.5	-4.3
2	94.1	-5.1	109.2	1.0	92.3	-10.7	93.0	-8.1	101.8	-1.1	93.5	-8.0	90.8	-4.9
3	95.2	-3.5	109.9	-3.3	89.3	-13.0	101.2	5.4	106.1	0.9	94.9	-3.8	89.1	-3.0
4	98.9	-2.2	99.4	-4.8	95.8	-8.8	104.7	1.2	105.7	2.1	98.6	-4.7	96.2	-0.5
5	91.2	-4.2	91.3	-0.7	87.0	-10.8	88.5	-5.1	91.7	-7.5	92.9	-7.7	89.7	-4.7
6	99.0	-0.5	105.7	3.4	94.9	-9.5	107.9	6.9	103.2	1.3	100.0	-2.5	94.4	-0.4
7	98.9	-1.0	105.0	3.8	98.0	-3.7	106.0	-1.0	107.0	3.6	103.2	3.7	93.2	-4.1
8	93.9	-0.6	98.0	0.0	94.0	-1.9	95.1	3.9	91.0	-11.6	100.6	5.9	91.0	-3.8
9	96.2	-1.5	105.4	-3.3	98.7	-2.3	93.6	-2.9	98.3	-1.4	99.8	4.8	90.9	-3.4
10	96.0	-3.6	102.4	-10.6	96.1	-4.5	104.6	-2.2	101.9	-1.0	99.7	6.3	90.1	-2.6
11	96.5	-0.3	107.7	-3.1	101.8	-0.4	92.9	2.9	94.7	-6.5	101.7	9.0	89.1	-1.7

区 分	金融・保険業		飲食店、宿泊業		医療、福祉		教育、学習支援業		複合サービス事業		サービス業	
	前年比	前年比	前年比	前年比	前年比	前年比	前年比	前年比	前年比	前年比	前年比	
平成15年												
16												
17	100.0		100.0		100.0		100.0		100.0		100.0	
18	104.4	4.4	99.7	-0.2	101.4	1.4	100.0	0.0	99.4	-0.6	100.9	0.8
19	103.1	-1.2	91.1	-8.6	97.9	-3.5	94.8	-5.2	104.2	4.8	100.4	-0.5
20	99.6	-3.4	84.1	-7.7	95.3	-2.7	104.5	10.2	103.1	-1.1	98.7	-1.7
20年11月	97.3	-11.1	95.5	19.5	89.4	-10.0	103.9	1.8	98.1	-9.7	97.5	-7.2
12	96.5	-4.7	94.6	17.7	93.0	-2.6	105.0	12.3	105.6	2.2	98.0	-2.3
21年1月	93.6	0.6	100.9	26.4	92.0	-0.1	95.5	4.7	92.0	-0.9	87.4	-4.8
2	92.7	-6.9	96.7	28.4	94.3	-4.4	103.7	3.4	97.5	-8.7	89.5	-11.2
3	98.9	0.2	95.5	18.3	98.6	-0.7	114.5	18.3	102.2	0.1	91.6	-9.1
4	99.2	-5.2	105.0	25.7	101.1	0.1	117.5	10.5	102.8	4.0	95.4	-6.5
5	93.4	-8.9	105.6	28.2	92.0	-1.7	103.2	6.0	93.2	-7.4	90.3	-7.7
6	101.7	1.5	100.4	30.7	102.3	5.0	116.1	7.8	106.1	-2.2	96.5	-5.9
7	108.6	3.4	97.8	20.4	102.1	4.5	112.0	-5.5	107.8	-0.2	91.2	-9.1
8	100.3	2.1	107.2	20.9	97.9	6.0	81.7	-11.6	104.0	5.3	90.5	-5.1
9	97.8	-3.0	104.6	33.6	95.9	3.2	100.9	-10.2	100.7	-2.0	90.8	-7.7
10	98.0	-0.6	99.5	7.3	97.1	0.5	108.6	-11.1	102.7	-3.1	91.6	-7.5
11	97.7	0.4	100.3	5.0	95.2	6.5	97.9	-5.8	105.9	8.0	92.1	-5.5

第 3 - 1 表 労働時間指数（総実労働時間）

（事業所規模30人以上）

（平成17年 = 100）

区 分	調査産業計		建設業		製造業		電気ガス水道業		情報通信業		運輸業		卸売・小売業	
	前年比	前年比	前年比	前年比	前年比	前年比	前年比	前年比	前年比	前年比	前年比	前年比	前年比	
平成15年	100.1	1.6	95.7	2.8	101.8	3.7	93.5	2.5						
16	100.8	0.7	98.6	3.0	100.0	-1.7	100.3	7.2						
17	100.0	-0.8	100.0	1.5	100.0	-0.1	100.0	-0.2	100.0		100.0		100.0	
18	100.1	0.1	101.0	1.0	99.0	-1.0	99.4	-0.6	101.7	1.7	99.8	-0.1	100.9	0.9
19	99.8	-0.3	112.0	10.9	101.6	2.6	95.1	-4.3	109.1	7.3	99.9	0.1	94.1	-6.7
20	98.3	-1.5	128.3	14.6	100.3	-1.3	97.4	2.4	102.5	-6.0	99.1	-0.8	86.5	-8.1
20年11月	97.1	-5.7	137.8	12.7	103.9	-1.8	90.2	-9.4	101.0	-6.0	94.8	-8.0	80.6	-13.2
12	96.4	-4.0	134.8	8.5	99.4	-3.7	90.7	2.4	99.9	-6.5	93.1	-10.3	81.8	-11.9
21年1月	88.6	-3.9	109.7	7.3	80.1	-7.2	96.4	4.6	96.7	-5.7	98.8	-1.2	83.7	-6.7
2	93.8	-5.6	120.0	-6.3	93.6	-9.5	92.9	-8.1	98.2	-2.0	96.0	-4.3	87.0	-0.1
3	94.6	-4.9	124.8	-6.4	89.5	-12.2	101.0	5.4	105.5	1.1	99.3	1.7	85.9	-3.3
4	100.4	-2.0	110.9	-15.8	96.6	-8.9	104.6	1.2	108.8	3.6	103.2	0.7	93.5	5.5
5	91.3	-6.3	100.8	-15.3	86.8	-11.0	88.4	-5.2	91.5	-10.3	98.3	-0.4	88.2	-0.9
6	99.6	-1.6	117.5	-9.5	95.5	-9.9	107.7	6.8	106.3	4.7	104.9	3.5	92.7	5.7
7	100.1	-1.0	111.2	-16.8	97.8	-4.5	105.8	-1.1	108.4	4.1	105.5	1.2	91.1	1.3
8	95.8	0.2	105.7	-9.2	92.3	-2.7	95.0	3.9	87.0	-16.3	104.9	4.4	94.1	6.1
9	97.7	-0.6	115.5	-15.3	97.3	-4.0	93.5	-2.9	99.4	-2.3	102.1	5.5	92.7	9.3
10	97.6	-1.7	109.7	-19.4	94.9	-5.7	104.5	-2.2	104.0	0.6	104.3	5.0	90.3	11.6
11	98.9	1.9	116.5	-15.5	101.2	-2.6	92.8	2.9	94.0	-6.9	103.0	8.6	90.6	12.4

区 分	金融・保険業		飲食店、宿泊業		医療、福祉		教育、学習支援業		複合サービス事業		サービス業	
	前年比	前年比	前年比	前年比	前年比	前年比	前年比	前年比	前年比	前年比	前年比	
平成15年												
16												
17	100.0		100.0		100.0		100.0		100.0		100.0	
18	100.8	0.8	95.8	-4.2	100.6	0.6	103.2	3.2	101.1	1.1	100.6	0.5
19	99.9	-0.9	98.0	2.3	98.1	-2.5	109.7	6.3	103.8	2.7	99.1	-1.5
20	99.2	-0.7	98.1	0.1	95.8	-2.3	116.1	5.8	103.9	0.1	97.0	-2.1
20年11月	96.1	-8.7	103.6	-0.6	91.1	-8.2	110.4	-6.0	104.2	-2.4	94.8	-9.3
12	95.7	-1.1	101.6	-4.3	94.0	-1.8	111.9	4.0	106.2	-1.7	97.1	-0.7
21年1月	93.5	0.8	99.3	-2.9	93.2	-1.0	97.7	-9.0	90.5	-5.1	88.4	-1.7
2	91.5	-5.1	94.1	-0.1	96.0	-0.5	101.9	-9.7	90.4	-16.5	86.1	-12.1
3	97.9	-2.5	93.8	-3.3	97.8	0.1	116.8	2.5	100.2	2.0	86.6	-11.0
4	101.7	-1.5	100.4	-2.0	105.0	5.2	118.5	-1.2	101.2	-5.2	96.1	-3.2
5	92.1	-6.9	98.1	1.3	95.0	0.0	102.2	-12.3	88.8	-12.7	87.9	-10.0
6	99.3	-0.5	97.7	3.6	103.7	8.2	113.0	-9.1	107.8	-1.4	95.6	-4.7
7	102.3	-0.8	99.9	5.7	103.7	6.4	115.6	-6.5	104.9	-0.4	92.9	-7.0
8	96.9	-3.1	106.8	9.2	102.2	8.0	86.3	-16.2	91.2	-10.1	94.5	0.1
9	97.4	-4.0	102.0	9.9	98.6	3.8	102.3	-14.4	92.4	-14.0	94.6	-1.5
10	94.6	-7.5	101.2	2.0	99.2	1.0	111.2	-14.6	102.8	0.2	94.7	-4.4
11	94.1	-2.1	105.0	1.4	99.1	8.8	102.6	-7.1	94.2	-9.6	94.7	-0.1

第 3 - 2 表 労働時間指数（所定内労働時間）

（事業所規模 5 人以上）

（平成 17 年 = 100）

区 分	調査産業計		建設業		製造業		電気ガス水道業		情報通信業		運輸業		卸売・小売業	
		前年比		前年比		前年比		前年比		前年比		前年比		前年比
平成15年	99.0	-0.2	89.9	-8.7	101.3	1.4	95.9	-1.3						
16	99.8	0.8	100.0	11.1	99.6	-1.8	100.2	4.5						
17	100.0	0.2	100.0	0.1	100.0	0.3	100.0	-0.2	100.0		100.0		100.0	
18	100.4	0.4	100.9	0.9	99.2	-0.8	97.8	-2.2	99.5	-0.5	100.0	0.0	101.7	1.7
19	99.1	-1.3	104.3	3.4	102.2	3.0	95.3	-2.6	102.5	3.0	102.0	2.0	96.0	-5.6
20	97.1	-2.0	102.4	-1.8	101.3	-0.9	97.1	1.9	99.8	-2.6	96.4	-5.5	91.6	-4.6
20年11月	96.9	-5.4	108.0	0.8	104.4	-2.3	89.5	-10.9	99.6	-4.7	93.0	-10.0	89.4	-10.9
12	97.0	-2.7	105.3	-3.4	100.9	-2.9	90.1	0.6	101.4	-0.1	93.9	-9.2	90.3	-9.2
21年1月	88.7	-0.4	90.3	4.8	82.4	-6.8	91.9	-0.8	94.7	-1.0	92.9	-4.3	85.6	-1.7
2	94.8	-3.8	104.2	-1.8	96.7	-6.5	91.1	-9.0	97.1	-2.8	95.4	-2.1	90.8	-3.5
3	95.6	-2.1	102.6	-8.3	94.1	-7.8	97.4	2.5	102.0	0.9	94.4	-1.5	88.3	-1.6
4	99.5	-1.1	96.8	-6.8	100.8	-5.3	101.8	-1.5	104.0	3.8	99.7	-0.9	95.1	1.3
5	91.7	-3.3	90.0	-1.6	91.0	-7.8	85.1	-8.8	90.6	-6.4	94.4	-3.2	88.5	-3.9
6	99.9	0.5	104.2	3.1	99.2	-6.9	106.8	5.7	103.5	3.1	101.1	1.8	94.4	1.3
7	99.3	-0.4	102.6	3.4	102.0	-1.1	104.1	-2.8	106.8	4.8	103.5	5.0	90.7	-4.4
8	94.5	-0.1	95.6	-0.8	97.0	0.2	93.2	2.2	89.5	-10.8	100.9	6.2	90.2	-2.6
9	96.4	-1.2	101.8	-4.7	101.1	-1.7	91.6	-4.9	97.5	-0.8	99.4	3.9	90.1	-1.6
10	96.1	-3.2	98.0	-12.9	98.2	-3.5	101.0	-4.4	99.9	-2.1	99.1	7.0	89.2	-1.5
11	96.6	-0.3	103.5	-4.2	104.1	-0.3	91.0	1.7	93.4	-6.2	100.9	8.5	88.5	-1.0

区 分	金融・保険業		飲食店、宿泊業		医療、福祉		教育、学習支援業		複合サービス事業		サービス業	
		前年比		前年比		前年比		前年比		前年比		前年比
平成15年												
16												
17	100.0		100.0		100.0		100.0		100.0		100.0	
18	103.5	3.5	99.5	-0.5	101.4	1.4	101.4	1.4	98.8	-1.2	100.1	0.1
19	103.5	0.0	94.1	-5.4	97.7	-3.6	95.7	-5.6	102.1	3.3	100.4	0.3
20	101.3	-2.1	85.8	-8.8	95.2	-2.6	103.9	8.6	101.0	-1.1	99.8	-0.6
20年11月	98.4	-10.6	95.4	16.8	89.5	-9.7	102.0	-0.6	95.2	-10.6	99.6	-5.2
12	98.6	-3.9	95.0	16.1	93.1	-2.5	104.5	10.6	102.8	3.8	100.1	0.3
21年1月	94.3	0.3	101.8	24.4	92.7	1.2	94.5	2.9	92.0	1.4	88.6	-3.2
2	93.0	-8.6	97.8	25.9	95.0	-3.2	100.7	1.3	97.7	-6.8	90.1	-11.1
3	99.5	0.0	96.7	17.4	99.4	0.1	113.6	15.6	101.7	1.9	92.0	-7.5
4	99.3	-6.8	106.0	22.7	101.6	0.8	113.0	6.1	102.7	-2.0	96.0	-6.2
5	92.4	-11.5	106.8	26.1	92.1	-1.2	99.3	2.8	93.3	-6.1	90.7	-7.4
6	101.8	-0.4	101.6	28.4	102.9	6.0	110.9	3.5	106.2	-0.1	97.9	-5.7
7	107.9	0.7	98.5	19.0	102.4	4.8	110.9	-5.5	108.3	2.6	93.1	-9.3
8	98.9	-1.1	107.5	18.3	98.2	6.3	83.2	-11.8	103.9	7.6	91.9	-5.6
9	96.7	-5.9	105.1	32.0	96.4	3.7	99.3	-9.6	100.0	-1.1	92.5	-7.9
10	97.9	-2.7	100.2	6.9	97.5	0.9	108.2	-9.2	102.1	-2.9	92.9	-8.2
11	97.7	-0.7	100.8	5.7	95.4	6.6	98.7	-3.2	105.2	10.5	93.1	-6.5

第 3 - 2 表 労働時間指数（所定内労働時間）

（事業所規模30人以上）

（平成17年 = 100）

区 分	調査産業計		建設業		製造業		電気ガス水道業		情報通信業		運輸業		卸売・小売業	
	前年比	前年比	前年比	前年比	前年比	前年比	前年比	前年比	前年比	前年比	前年比	前年比	前年比	
平成15年	99.4	0.5	94.7	-4.1	101.8	2.2	96.7	-1.3						
16	100.5	1.1	98.5	4.1	100.0	-1.8	100.6	3.8						
17	100.0	-0.5	100.0	1.5	100.0	0.1	100.0	-0.5	100.0		100.0		100.0	
18	100.0	0.0	100.6	0.6	99.0	-1.0	100.8	0.8	102.8	2.8	100.7	0.7	100.5	0.5
19	99.7	-0.3	107.7	7.1	103.0	4.0	96.6	-4.2	104.3	1.5	100.4	-0.3	93.3	-7.2
20	98.2	-1.5	117.1	8.7	102.2	-0.8	97.8	1.2	101.3	-2.9	97.6	-2.8	85.4	-8.5
20年11月	97.2	-5.6	122.9	7.0	106.9	-0.7	90.1	-11.0	101.1	-3.2	93.1	-9.3	79.8	-13.5
12	97.3	-2.8	120.2	2.8	103.0	-1.6	90.7	0.6	100.7	-3.3	94.8	-6.5	80.8	-12.2
21年1月	89.4	-2.6	96.5	2.4	83.7	-3.8	92.5	-0.8	96.8	-3.0	98.7	-0.2	82.5	-7.2
2	95.1	-3.9	108.1	-8.8	98.9	-5.6	91.7	-9.0	96.9	-2.2	97.2	-0.8	85.8	-0.9
3	95.7	-3.3	105.5	-13.0	95.1	-7.5	98.1	2.5	103.8	1.3	97.7	1.5	84.1	-3.8
4	102.2	0.1	103.8	-14.8	102.8	-4.5	102.5	-1.5	108.2	5.8	103.5	2.3	92.0	5.6
5	92.8	-4.3	96.5	-12.6	91.6	-7.5	85.7	-8.8	91.6	-8.4	99.1	3.1	87.2	-0.6
6	101.3	0.2	110.7	-7.7	100.9	-6.8	107.5	5.7	107.4	7.2	105.4	6.7	92.0	6.0
7	101.5	0.4	104.9	-14.4	102.7	-1.5	104.8	-2.8	109.0	6.2	105.8	3.9	90.2	1.7
8	97.0	1.4	100.4	-6.0	96.1	-0.7	93.8	2.2	85.7	-16.4	105.2	5.6	93.1	6.3
9	98.6	0.5	107.6	-12.6	100.5	-2.8	92.3	-4.7	98.8	-2.3	101.5	6.2	92.1	10.8
10	98.4	-0.6	98.3	-20.2	97.8	-4.6	101.7	-4.3	103.5	0.1	104.1	7.8	89.9	12.7
11	99.7	2.6	108.1	-12.0	104.4	-2.3	91.6	1.7	92.7	-8.3	102.4	10.0	90.0	12.8

区 分	金融・保険業		飲食店、宿泊業		医療、福祉		教育、学習支援業		複合サービス事業		サービス業	
	前年比	前年比	前年比	前年比	前年比	前年比	前年比	前年比	前年比	前年比	前年比	
平成15年												
16												
17	100.0		100.0		100.0		100.0		100.0		100.0	
18	101.7	1.6	97.0	-3.1	100.8	0.8	100.1	0.1	101.0	0.9	100.5	0.5
19	99.7	-2.0	100.9	4.0	98.1	-2.7	105.9	5.8	101.3	0.3	100.4	-0.1
20	100.1	0.4	100.7	-0.2	95.9	-2.2	113.7	7.4	102.8	1.5	98.6	-1.8
20年11月	97.2	-7.6	104.5	-2.2	91.3	-8.1	107.6	-6.3	102.5	-3.0	96.8	-8.7
12	97.5	0.5	103.9	-3.9	94.2	-2.1	111.2	5.9	105.3	2.7	99.8	1.2
21年1月	95.2	2.0	103.4	-1.5	93.6	-0.7	97.2	-7.0	92.1	-0.9	90.7	0.7
2	93.0	-3.8	98.5	0.6	96.3	-0.4	101.0	-7.0	91.3	-13.9	87.8	-11.3
3	99.6	-0.5	98.4	-0.1	98.4	0.4	117.3	4.3	101.1	4.3	88.7	-9.3
4	103.0	-0.2	105.4	-1.6	105.2	5.2	117.7	0.3	102.7	-2.3	98.1	-2.4
5	93.0	-6.8	102.6	2.9	95.0	-0.1	101.4	-10.6	90.4	-10.6	89.4	-9.4
6	100.7	0.2	102.9	5.3	103.9	8.3	111.1	-8.0	107.9	-0.1	98.3	-3.9
7	104.3	-0.1	105.4	9.1	103.9	6.5	113.9	-7.4	106.0	1.6	95.4	-6.8
8	98.7	-2.8	112.3	11.4	102.4	8.1	86.5	-14.5	91.3	-9.3	96.6	0.2
9	98.8	-4.1	107.4	13.4	99.0	4.0	101.4	-13.4	90.8	-15.1	97.4	-0.7
10	96.8	-6.8	106.5	4.9	99.4	1.5	111.0	-12.3	101.0	-2.3	97.6	-3.8
11	96.0	-1.2	110.2	5.5	99.2	8.7	102.8	-4.5	91.3	-10.9	97.3	0.5

第3 - 3表 労働時間指数（所定外労働時間）

（事業所規模5人以上）

（平成17年 = 100）

区 分	調査産業計		建設業		製造業		電気ガス水道業		情報通信業		運輸業		卸売・小売業	
	前年比		前年比		前年比		前年比		前年比		前年比		前年比	
平成15年	93.2	8.2	94.4	4.8	95.8	27.5	61.6	-18.3						
16	102.9	10.5	189.2	100.4	97.8	2.1	105.3	71.0						
17	100.0	-3.2	100.0	-47.2	100.0	0.6	100.0	-5.1	100.0		100.0		100.0	
18	109.2	9.2	196.9	96.9	99.5	-0.5	73.7	-26.3	145.5	45.5	82.9	-17.1	121.3	21.3
19	110.0	0.7	190.1	-3.5	93.0	-6.5	80.0	8.5	147.4	1.3	142.9	72.4	120.0	-1.1
20	104.2	-5.3	104.7	-44.9	87.1	-6.3	111.7	39.6	122.0	-17.2	114.1	-20.2	165.3	37.8
20年11月	97.0	-16.6	144.6	-25.9	76.0	-21.2	111.2	23.7	115.2	-15.4	98.0	-35.5	134.6	6.9
12	92.2	-22.2	165.3	7.3	67.8	-27.3	109.8	38.6	120.2	-10.7	85.3	-48.2	146.9	-16.2
21年1月	79.0	-25.6	205.1	154.5	46.6	-48.8	189.3	108.0	115.6	-8.6	93.7	-25.8	77.3	-54.8
2	82.7	-26.9	225.4	81.3	42.9	-58.2	132.0	3.2	145.3	11.1	82.6	-40.1	86.4	-39.7
3	88.9	-24.5	283.1	136.5	36.1	-67.0	176.0	46.9	143.0	0.1	101.9	-16.7	113.6	-32.1
4	88.9	-19.5	150.8	142.4	39.8	-55.4	164.0	44.9	114.1	-14.6	94.7	-27.0	129.5	-34.7
5	84.0	-19.4	108.5	110.7	42.1	-49.8	156.0	58.2	94.5	-21.4	85.5	-33.7	127.3	-24.3
6	84.0	-18.3	125.4	46.3	45.9	-46.7	132.0	24.1	88.3	-23.4	95.7	-26.9	90.9	-39.2
7	92.6	-11.8	150.8	38.3	52.6	-39.3	145.3	27.2	98.4	-14.2	104.8	-4.8	175.0	-4.5
8	84.0	-10.6	144.1	58.2	60.2	-28.0	134.7	28.3	99.2	-20.4	102.4	4.1	115.9	-31.6
9	93.8	-8.2	181.4	57.6	71.4	-12.2	134.7	27.0	97.7	-12.0	106.8	11.8	115.9	-37.9
10	96.3	-8.8	201.7	88.9	72.9	-16.9	176.0	28.0	113.3	3.7	108.2	2.3	115.9	-29.9
11	95.1	-2.0	201.7	39.5	75.9	-0.1	133.3	19.9	100.0	-13.2	111.6	13.9	109.1	-18.9

区 分	金融・保険業		飲食店、宿泊業		医療、福祉		教育、学習支援業		複合サービス事業		サービス業	
	前年比		前年比		前年比		前年比		前年比		前年比	
平成15年												
16												
17	100.0		100.0		100.0		100.0		100.0		100.0	
18	123.1	23.1	104.6	4.6	100.1	0.0	77.2	-22.8	121.9	21.9	113.7	13.7
19	95.1	-22.7	22.6	-78.4	99.9	-0.2	84.8	9.8	182.9	50.0	99.7	-12.3
20	66.3	-30.3	30.1	33.2	92.0	-7.9	122.6	44.6	164.6	-10.0	79.6	-20.2
20年11月	74.7	-22.8	50.2	85.9	78.1	-22.8	138.4	36.5	167.8	-8.7	62.7	-39.2
12	56.5	-26.0	45.7	50.8	77.2	-14.4	122.3	41.7	172.3	-30.2	63.1	-40.9
21年1月	80.6	11.9	45.0	75.8	61.1	-39.9	116.9	27.9	91.9	-43.6	65.4	-31.7
2	86.1	44.0	41.6	118.9	61.1	-43.4	162.3	33.1	83.8	-51.8	79.0	-11.5
3	87.5	6.6	39.6	40.4	61.1	-37.1	135.1	63.2	118.9	-33.8	85.2	-29.8
4	97.2	39.1	47.0	132.7	72.2	-28.6	201.3	74.9	105.4	-41.9	84.0	-11.8
5	112.5	71.2	45.0	81.5	80.6	-19.4	176.6	47.5	86.5	-38.3	82.7	-12.3
6	100.0	58.7	42.3	103.4	72.2	-25.3	213.0	70.0	100.0	-42.6	70.4	-13.9
7	120.8	85.0	45.0	50.5	83.3	-6.0	135.1	-7.5	86.5	-51.6	56.8	-8.4
8	127.8	100.3	53.0	94.9	77.8	-8.9	57.1	-24.6	105.4	-34.7	64.2	2.7
9	119.4	91.7	50.3	68.8	66.7	-16.4	133.8	-15.6	124.3	-18.2	60.5	-6.9
10	100.0	64.5	46.3	15.8	75.0	-16.9	119.5	-31.4	124.3	-5.0	67.9	9.0
11	98.6	32.0	48.3	-3.8	80.6	3.2	87.0	-37.1	129.7	-22.7	74.1	18.2

第3 - 3表 労働時間指数（所定外労働時間）

（事業所規模30人以上）

（平成17年 = 100）

区分	調査産業計		建設業		製造業		電気ガス水道業		情報通信業		運輸業		卸売・小売業	
	前年比	前年比	前年比	前年比	前年比	前年比	前年比	前年比	前年比	前年比	前年比	前年比	前年比	
平成15年	108.8	20.9	110.3	15.6	101.8	29.6	52.4	-18.3						
16	104.9	-3.6	100.0	-9.3	101.1	-0.6	95.6	82.7						
17	100.0	-4.6	100.0	0.0	100.0	-1.1	100.0	4.6	100.0		100.0		100.0	
18	101.1	1.1	105.7	5.7	99.0	-1.0	79.3	-20.7	93.3	-6.7	92.0	-8.0	111.3	11.3
19	100.0	-1.1	192.1	81.7	87.9	-11.2	77.8	-1.9	144.7	55.1	95.0	3.3	121.0	8.7
20	98.8	-1.2	344.2	79.2	80.7	-8.2	99.8	28.3	103.9	-28.2	108.3	14.0	133.0	9.9
20年11月	94.3	-6.6	501.3	73.4	72.9	-16.6	99.3	23.7	89.8	-28.7	105.0	0.3	92.3	-11.9
12	82.6	-20.6	452.7	91.0	63.0	-28.4	98.0	38.6	84.5	-31.2	80.1	-33.3	118.3	-6.9
21年1月	74.2	-23.9	484.6	47.5	43.9	-44.6	169.0	107.9	84.0	-29.0	98.2	-7.1	130.0	15.6
2	72.0	-30.6	451.9	28.7	40.5	-54.5	117.9	3.2	98.7	-4.9	86.3	-25.3	133.3	43.0
3	76.3	-28.6	682.7	31.7	33.8	-63.4	157.1	46.8	109.3	-3.0	108.7	3.5	160.0	3.2
4	72.0	-31.2	298.1	0.8	34.5	-60.9	146.4	44.8	101.3	-14.9	99.5	-10.4	153.3	-7.8
5	67.7	-33.2	203.8	-7.7	38.5	-53.1	139.3	58.1	79.3	-28.4	91.8	-20.7	123.3	-16.0
6	72.0	-28.8	292.3	19.9	41.9	-49.3	117.9	24.1	82.0	-21.5	100.0	-15.0	110.0	-12.9
7	76.3	-23.7	273.1	-0.4	48.6	-41.2	129.8	27.3	89.3	-16.2	102.3	-14.5	123.3	-13.2
8	76.3	-18.5	238.5	15.3	54.1	-28.1	120.2	28.4	90.0	-15.0	100.9	-4.2	126.7	-9.2
9	82.8	-16.1	326.9	-21.2	65.5	-19.1	120.2	26.9	94.0	-3.4	105.0	1.4	106.7	-40.6
10	84.9	-16.5	430.8	33.5	65.5	-18.3	157.1	28.0	96.0	2.5	104.1	-10.3	96.7	-22.4
11	86.0	-8.8	344.2	-31.3	68.9	-5.5	119.0	19.8	95.3	6.1	105.5	0.5	103.3	11.9

区分	金融・保険業		飲食店、宿泊業		医療、福祉		教育、学習支援業		複合サービス事業		サービス業	
	前年比	前年比	前年比	前年比	前年比	前年比	前年比	前年比	前年比	前年比	前年比	
平成15年												
16												
17	100.0		100.0		100.0		100.0		100.0		100.0	
18	82.7	-17.3	69.0	-31.0	96.7	-3.3	206.5	106.5	103.5	3.5	101.3	1.3
19	102.7	24.2	51.0	-26.1	94.0	-2.8	233.9	13.3	167.3	61.6	82.1	-19.0
20	78.6	-23.5	52.9	3.7	86.4	-8.1	177.8	-24.0	115.0	-31.3	74.3	-9.5
20年11月	69.5	-31.1	69.0	19.2	78.7	-13.4	163.8	-19.1	98.0	-30.1	67.1	-20.9
12	61.3	-31.8	57.5	-11.7	79.5	5.9	122.7	-34.2	86.3	-59.8	61.2	-29.7
21年1月	58.3	-27.3	41.9	-23.8	72.2	-13.7	102.9	-46.1	51.7	-64.9	57.5	-32.4
2	61.1	-30.0	36.8	-12.2	80.6	-12.4	122.9	-46.5	70.0	-53.9	63.2	-23.3
3	63.9	-36.6	34.2	-44.2	72.2	-11.4	80.0	-50.8	78.3	-37.3	59.4	-32.3
4	76.4	-21.2	36.1	-13.2	91.7	2.5	131.4	-30.7	65.0	-51.5	69.8	-13.9
5	75.0	-4.9	38.7	-22.4	94.4	7.0	117.1	-40.5	46.7	-59.0	67.9	-17.5
6	70.8	-14.9	32.3	-26.1	88.9	-0.3	168.6	-20.1	105.0	-16.7	60.4	-17.0
7	62.5	-18.2	32.3	-40.6	94.4	7.3	162.9	12.7	78.3	-30.7	60.4	-11.2
8	59.7	-13.4	36.1	-26.9	91.7	8.5	65.7	-54.4	90.0	-13.0	67.0	-2.3
9	69.4	-0.6	34.2	-38.0	80.6	-0.7	120.0	-30.4	136.7	34.4	58.5	-14.3
10	51.4	-26.1	34.2	-39.0	88.9	-11.9	102.9	-49.9	151.7	91.3	55.7	-17.4
11	55.6	-20.0	38.1	-44.8	91.7	16.5	82.9	-49.4	170.0	73.5	60.4	-10.0

第4表 常用雇用指数

(事業所規模5人以上)

(平成17年 = 100)

区分	調査産業計		建設業		製造業		電気ガス水道業		情報通信業		運輸業		卸売・小売業	
		前年比		前年比		前年比		前年比		前年比		前年比		前年比
平成15年	101.1	-0.5	110.3	2.5	103.7	-6.0	89.8	3.8						
16	99.6	-1.5	110.8	0.5	100.1	-3.5	87.1	-2.9						
17	100.0	0.4	100.0	-9.7	100.0	-0.1	100.0	14.8	100.0		100.0		100.0	
18	100.4	0.4	90.1	-9.9	100.9	0.9	98.4	-1.6	103.6	3.7	97.2	-2.9	102.1	2.1
19	98.4	-2.0	81.4	-9.7	98.2	-2.7	81.0	-17.7	112.7	8.7	95.7	-1.5	99.2	-2.8
20	98.0	-0.4	75.9	-6.7	97.1	-1.1	69.0	-14.8	113.0	0.3	96.0	0.3	95.8	-3.5
20年11月	98.8	0.4	79.1	-0.3	96.1	-2.7	69.1	6.6	111.9	-1.2	96.5	0.4	95.1	-3.5
12	98.8	-0.1	78.5	-1.7	96.9	-2.4	69.1	6.2	113.8	0.5	95.4	-1.0	94.4	-4.3
21年1月	98.9	1.5	83.2	11.1	95.8	-3.2	70.0	8.0	114.2	0.4	94.9	-0.8	93.7	-2.3
2	98.1	0.4	81.3	9.0	94.2	-3.5	69.5	1.5	117.1	3.3	94.6	-0.9	93.0	-3.8
3	96.6	-0.2	81.5	9.2	92.8	-5.2	69.5	1.6	117.1	1.6	94.1	-2.1	90.9	-3.7
4	97.6	0.3	78.5	3.4	93.1	-3.5	69.0	-1.3	121.6	5.4	95.6	-1.2	92.2	-3.4
5	98.0	-0.2	80.9	5.6	92.7	-4.6	69.0	-1.3	121.6	7.7	96.0	0.0	91.8	-5.7
6	97.6	-0.2	80.9	7.9	92.3	-4.5	69.5	-0.7	120.9	7.4	94.9	-0.8	91.4	-5.0
7	97.5	-0.8	79.6	6.7	92.4	-4.7	69.0	-1.4	120.9	7.5	91.3	-5.9	90.6	-5.9
8	97.7	-0.3	80.2	10.0	92.1	-5.1	69.0	-1.0	122.6	9.5	94.8	1.1	91.3	-5.2
9	98.2	-0.3	80.1	8.2	92.2	-4.9	69.5	-0.3	123.1	10.6	94.7	-2.6	93.0	-3.2
10	98.5	-0.3	81.4	2.0	92.3	-4.3	69.0	-0.1	124.6	11.5	95.2	-1.6	92.9	-2.8
11	98.4	-0.4	81.8	3.4	92.2	-4.1	69.0	-0.1	124.8	11.5	96.0	-0.5	91.9	-3.4

区分	金融・保険業		飲食店、宿泊業		医療、福祉		教育、学習支援業		複合サービス事業		サービス業	
		前年比		前年比		前年比		前年比		前年比		前年比
平成15年												
16												
17	100.0		100.0		100.0		100.0		100.0		100.0	
18	100.5	0.5	107.6	7.6	101.1	1.1	100.8	0.8	111.8	11.8	100.1	0.1
19	99.2	-1.3	111.9	4.0	106.0	4.9	97.7	-3.0	85.1	-23.9	98.1	-2.0
20	102.5	3.3	106.8	-4.6	112.6	6.2	98.2	0.5	88.5	4.1	100.5	2.5
20年11月	105.1	8.5	107.2	2.0	116.1	5.5	98.3	0.3	91.3	5.7	101.9	3.3
12	105.7	6.5	108.0	0.6	116.3	5.7	98.3	0.2	91.4	4.9	101.9	3.4
21年1月	104.4	5.3	108.2	0.9	117.1	7.8	99.1	1.2	87.4	2.3	103.7	5.2
2	104.1	4.0	108.2	-1.1	117.2	6.4	99.5	1.6	87.1	0.7	102.0	3.0
3	104.2	4.1	106.2	1.2	115.9	6.4	94.3	-3.2	87.3	0.9	100.2	2.1
4	101.6	5.2	106.9	3.5	119.8	7.5	99.1	0.7	85.5	-2.1	100.8	1.9
5	99.6	-1.0	109.7	8.5	121.0	8.5	100.4	-0.2	85.3	-2.7	100.5	-0.8
6	99.8	-3.5	102.8	-2.6	121.0	8.0	101.7	4.2	86.0	-2.5	101.2	0.2
7	100.8	-2.8	106.6	-2.1	122.0	7.4	102.5	5.0	85.9	-3.5	101.1	0.1
8	100.8	-3.0	101.9	-7.2	121.7	7.5	102.6	4.9	89.0	0.5	101.4	-0.1
9	100.9	-5.3	100.5	-8.5	121.5	6.5	103.9	6.1	88.8	-1.6	103.4	1.6
10	101.4	-3.2	104.2	-1.8	120.7	4.6	103.7	5.7	87.0	-3.5	103.4	2.1
11	101.0	-3.9	103.3	-3.6	121.0	4.2	105.0	6.8	87.0	-4.7	103.5	1.6

第4表 常用雇用指数

(事業所規模30人以上)

(平成17年 = 100)

区 分	調査産業計		建設業		製造業		電気ガス水道業		情報通信業		運輸業		卸売・小売業	
	前年比	前年比	前年比	前年比	前年比	前年比	前年比	前年比	前年比	前年比	前年比	前年比	前年比	
平成15年	96.5	0.0	111.3	-4.0	100.9	-5.4	128.3	3.8						
16	97.6	1.1	111.5	0.2	99.4	-1.5	102.5	-20.1						
17	100.0	2.4	100.0	-10.3	100.0	0.6	100.0	-2.4	100.0		100.0		100.0	
18	99.2	-0.8	87.6	-12.4	99.6	-0.4	98.2	-1.8	100.8	0.8	96.8	-3.2	95.7	4.4
19	95.6	-3.6	66.5	-24.1	96.1	-3.6	96.3	-1.9	109.0	8.1	96.1	-0.8	93.2	-2.6
20	96.5	0.9	59.3	-10.7	97.3	1.2	102.2	6.1	108.0	-0.9	97.9	2.0	87.1	-6.5
20年11月	96.7	1.0	57.2	-9.7	96.3	0.3	102.6	7.3	107.5	-1.4	99.0	3.3	86.0	-6.3
12	96.4	0.7	56.4	-10.1	97.3	0.6	102.6	6.9	107.1	-1.4	98.6	1.0	82.7	-8.1
21年1月	96.7	0.8	68.6	8.0	96.1	-2.1	100.1	4.7	107.4	-1.1	98.4	1.5	82.2	-9.0
2	95.8	-0.2	68.5	9.3	95.0	-2.5	99.5	-1.5	107.1	-0.6	98.5	1.5	81.7	-8.8
3	93.7	-1.9	69.3	11.4	93.3	-4.3	99.5	-1.5	107.4	0.2	98.1	0.7	81.0	-7.3
4	96.0	-0.4	70.4	15.6	94.5	-2.0	98.8	-4.4	113.4	4.2	96.6	-2.5	81.5	-7.0
5	96.3	-0.2	70.4	18.5	94.3	-3.0	98.8	-4.4	113.7	4.6	97.1	0.2	81.3	-6.4
6	96.2	-0.2	71.3	22.5	94.3	-3.1	99.5	-4.1	112.6	3.6	96.6	-0.3	81.4	-6.1
7	95.9	-1.3	71.1	21.1	94.3	-3.6	98.8	-4.7	112.6	3.7	96.5	-1.4	80.1	-7.6
8	95.8	-1.3	70.9	23.3	93.8	-3.9	98.8	-4.4	112.2	4.2	96.5	-1.4	80.2	-7.9
9	95.8	-1.2	70.4	22.2	93.9	-3.5	99.5	-3.7	114.7	6.3	96.4	-2.3	79.5	-9.1
10	95.9	-0.9	73.4	27.7	93.7	-3.3	98.8	-3.7	116.9	8.4	97.3	-1.4	80.4	-7.2
11	96.2	-0.5	74.3	29.9	93.5	-2.9	98.8	-3.7	117.1	8.9	98.5	-0.5	80.9	-5.9

区 分	金融・保険業		飲食店、宿泊業		医療、福祉		教育、学習支援業		複合サービス事業		サービス業	
	前年比	前年比	前年比	前年比	前年比	前年比	前年比	前年比	前年比	前年比	前年比	
平成15年												
16												
17	100.0		100.0		100.0		100.0		100.0		100.0	
18	97.1	-2.9	102.9	2.8	101.9	1.9	102.6	2.5	112.3	12.3	98.7	-1.3
19	89.3	-8.1	102.2	-0.7	105.9	3.9	104.8	2.3	50.9	-54.6	89.2	-9.6
20	85.3	-4.4	98.2	-3.9	113.6	7.3	107.7	2.8	55.3	8.4	92.6	3.9
20年11月	83.8	-2.5	99.1	-1.7	116.1	7.6	109.7	3.1	56.3	3.4	94.2	4.6
12	83.3	-3.2	100.4	0.6	116.0	7.3	109.8	3.1	57.0	3.6	94.7	5.4
21年1月	81.3	-5.5	100.5	1.5	115.9	8.0	110.5	4.0	46.8	-12.5	99.4	11.3
2	80.4	-7.2	99.7	1.1	116.4	6.9	110.6	3.9	46.3	-14.6	94.6	5.5
3	80.6	-6.6	96.8	-0.1	114.5	5.9	101.3	-4.3	46.5	-13.2	89.9	-0.7
4	81.1	-4.8	98.0	0.4	120.1	4.6	109.5	3.6	46.8	-14.3	92.4	0.7
5	80.4	-6.0	95.4	-2.4	121.3	5.5	112.1	4.8	47.3	-13.5	92.5	0.3
6	80.8	-5.5	94.4	-2.5	121.2	6.1	112.3	4.4	48.6	-12.0	92.4	-0.3
7	81.1	-5.7	94.7	-4.9	120.6	4.2	112.3	4.1	48.3	-13.8	91.5	-3.2
8	81.0	-5.3	94.5	-3.9	120.7	4.1	112.4	3.8	48.9	-11.3	92.0	-2.1
9	84.7	-0.6	93.7	-4.3	120.5	4.3	113.6	4.6	48.6	-13.8	91.4	-2.9
10	84.2	-0.4	92.9	-3.5	119.8	3.6	113.2	3.7	49.1	-12.9	91.7	-2.1
11	84.2	0.5	93.0	-6.2	119.6	3.0	114.9	4.7	49.1	-12.8	92.0	-2.3

第 5 - 1 表 産業別現金給与額

(単位：円)

産 業	計					男			女		
	現金給与	きま	所 定 内	超 過	特 別 に	現金給与	きま	特 別 に	現金給与	きま	特 別 に
	総 額	ま	給 与	給 与	給 与	総 額	ま	給 与	総 額	ま	給 与
(事業所規模 5人以上)											
調査産業計	235,693	228,333	215,463	12,870	7,360	277,300	270,182	7,118	187,777	180,137	7,640
建設業	270,596	270,570	249,776	20,794	26	287,879	287,879	0	168,055	167,876	179
製造業	234,230	221,543	206,920	14,623	12,687	285,502	269,331	16,171	163,037	155,189	7,848
電気ガス水道業	429,711	429,711	377,915	51,796	0	438,581	438,581	0	392,079	392,079	0
情報通信業	291,856	291,856	267,251	24,605	0	344,292	344,292	0	160,293	160,293	0
運輸業	267,545	267,545	227,945	39,600	0	283,016	283,016	0	165,491	165,491	0
卸売・小売業	180,350	168,978	162,396	6,582	11,372	220,382	213,667	6,715	141,995	126,160	15,835
金融・保険業	322,077	310,182	295,542	14,640	11,895	432,369	414,731	17,638	212,993	206,778	6,215
飲食店、宿泊業	139,443	139,443	135,079	4,364	0	185,783	185,783	0	105,262	105,262	0
医療、福祉	262,960	249,492	236,394	13,098	13,468	298,106	276,428	21,678	249,444	239,133	10,311
教育、学習支援業	348,769	348,717	345,582	3,135	52	395,175	395,074	101	299,879	299,879	0
複合サービス事業	235,188	235,188	226,670	8,518	0	248,181	248,181	0	200,610	200,610	0
サービス業	182,786	182,667	174,010	8,657	119	222,105	221,921	184	130,984	130,952	32
食品・たばこ	179,742	179,742	164,923	14,819	0	223,179	223,179	0	150,619	150,619	0
衣服	158,812	158,812	156,972	1,840	0	284,310	284,310	0	133,589	133,589	0
木材	211,189	211,189	194,685	16,504	0	221,821	221,821	0	145,915	145,915	0
パルプ・紙	236,435	236,435	228,333	8,102	0	266,859	266,859	0	177,855	177,855	0
印刷	241,507	239,525	229,567	9,958	1,982	258,130	255,379	2,751	198,682	198,682	0
プラスチック	x	x	x	x	x	x	x	x	x	x	x
窯業・土石	142,221	142,221	140,857	1,364	0	190,657	190,657	0	101,427	101,427	0
鉄鋼	226,854	226,854	224,073	2,781	0	230,471	230,471	0	183,113	183,113	0
金属製品	248,317	248,317	245,456	2,861	0	274,139	274,139	0	163,581	163,581	0
一般機械	199,112	199,112	189,220	9,892	0	218,241	218,241	0	150,456	150,456	0
電気機器	261,075	261,075	239,246	21,829	0	283,508	283,508	0	198,836	198,836	0
情報通信機器	507,497	351,256	324,879	26,377	156,241	532,617	382,809	149,808	421,194	242,852	178,342
電子部品・デバイス	245,760	245,760	224,532	21,228	0	281,564	281,564	0	170,792	170,792	0
Fその他	189,516	189,516	170,943	18,573	0	246,119	246,119	0	115,431	115,431	0
卸売業	256,831	229,160	216,218	12,942	27,671	280,238	274,239	5,999	220,277	158,762	61,515
小売業	151,792	146,506	142,299	4,207	5,286	189,721	182,639	7,082	121,457	117,607	3,850
専門サービス業	275,711	275,711	260,600	15,111	0	328,512	328,512	0	181,011	181,011	0
学術・開発研究機関	x	x	x	x	x	x	x	x	x	x	x
娯楽	151,178	151,178	147,988	3,190	0	201,324	201,324	0	124,245	124,245	0
自動車整備業	250,091	247,989	236,580	11,409	2,102	263,317	261,124	2,193	177,389	175,784	1,605
機械等修理業	161,407	161,407	152,835	8,572	0	189,572	189,572	0	121,211	121,211	0
Qその他											
(事業所規模 30人以上)											
調査産業計	252,215	241,524	225,690	15,834	10,691	299,362	289,347	10,015	196,513	185,024	11,489
建設業	314,832	314,832	281,232	33,600	0	328,841	328,841	0	213,133	213,133	0
製造業	251,205	235,311	218,642	16,669	15,894	306,116	286,143	19,973	172,588	162,535	10,053
電気ガス水道業	429,711	429,711	377,915	51,796	0	438,581	438,581	0	392,079	392,079	0
情報通信業	344,178	344,178	313,993	30,185	0	372,393	372,393	0	208,298	208,298	0
運輸業	259,742	259,742	222,953	36,789	0	274,088	274,088	0	151,287	151,287	0
卸売・小売業	175,816	154,654	149,992	4,662	21,162	219,174	210,880	8,294	148,867	119,706	29,161
金融・保険業	281,338	281,338	273,484	7,854	0	365,162	365,162	0	199,910	199,910	0
飲食店、宿泊業	163,339	163,339	156,881	6,458	0	201,143	201,143	0	129,777	129,777	0
医療、福祉	273,517	257,394	239,388	18,006	16,123	316,444	294,386	22,058	251,889	238,756	13,133
教育、学習支援業	346,322	346,236	342,265	3,971	86	383,254	383,114	140	287,046	287,046	0
複合サービス事業	253,698	253,698	237,069	16,629	0	291,460	291,460	0	186,772	186,772	0
サービス業	186,709	186,709	177,856	8,853	0	235,864	235,864	0	125,322	125,322	0
食品・たばこ	187,603	187,603	170,023	17,580	0	241,585	241,585	0	153,977	153,977	0
衣服	161,728	161,728	161,119	609	0	280,700	280,700	0	134,839	134,839	0
木材	262,375	262,375	221,397	40,978	0	268,813	268,813	0	196,885	196,885	0
パルプ・紙	239,716	239,716	232,039	7,677	0	273,989	273,989	0	173,821	173,821	0
印刷	237,914	237,914	227,049	10,865	0	252,058	252,058	0	204,056	204,056	0
プラスチック	x	x	x	x	x	x	x	x	x	x	x
窯業・土石	x	x	x	x	x	x	x	x	x	x	x
鉄鋼	226,854	226,854	224,073	2,781	0	230,471	230,471	0	183,113	183,113	0
金属製品	249,197	249,197	245,543	3,654	0	272,728	272,728	0	172,188	172,188	0
一般機械	202,962	202,962	189,377	13,585	0	228,872	228,872	0	146,007	146,007	0
電気機器	264,746	264,746	239,477	25,269	0	290,268	290,268	0	199,258	199,258	0
情報通信機器	507,497	351,256	324,879	26,377	156,241	532,617	382,809	149,808	421,194	242,852	178,342
電子部品・デバイス	262,387	262,387	241,686	20,701	0	302,784	302,784	0	176,584	176,584	0
Fその他	228,945	228,945	204,794	24,151	0	261,148	261,148	0	163,551	163,551	0
卸売業	270,192	192,799	190,486	2,313	77,393	269,695	250,493	19,202	270,508	156,121	114,387
小売業	144,267	141,902	136,455	5,447	2,365	201,970	197,390	4,580	108,671	107,673	998
専門サービス業	327,190	327,190	306,070	21,120	0	347,113	347,113	0	199,727	199,727	0
学術・開発研究機関	x	x	x	x	x	x	x	x	x	x	x
娯楽	x	x	x	x	x	x	x	x	x	x	x
自動車整備業	x	x	x	x	x	x	x	x	x	x	x
機械等修理業	x	x	x	x	x	x	x	x	x	x	x
Qその他	156,629	156,629	149,489	7,140	0	196,578	196,578	0	108,708	108,708	0

(注)「X」は調査対象事業所が少ないため又は調査票提出事業所が少ないため非公表とする。以下、同様とする。

第5 - 2表 産業別労働時間

(単位：日、時間)

産 業	計				男				女			
	出 勤	総 実	所定内	所定外	出 勤	総 実	所定内	所定外	出 勤	総 実	所定内	所定外
	日 数	時 間	時 間	時 間	日 数	時 間	時 間	時 間	日 数	時 間	時 間	時 間
(事業所規模5人以上)												
調査産業計	20.0	151.3	143.6	7.7	20.5	163.3	152.5	10.8	19.5	137.6	133.4	4.2
建設業	22.2	176.0	164.1	11.9	22.5	180.5	167.2	13.3	20.4	149.6	145.9	3.7
製造業	20.4	166.1	156.0	10.1	20.3	171.4	158.8	12.6	20.4	158.6	152.1	6.5
電気ガス水道業	17.7	141.8	131.8	10.0	17.8	142.7	132.7	10.0	17.4	138.6	128.2	10.4
情報通信業	19.2	153.2	140.4	12.8	19.5	159.9	144.1	15.8	18.4	136.3	131.2	5.1
運輸業	21.1	180.4	157.3	23.1	21.2	185.2	160.8	24.4	20.6	148.2	134.1	14.1
卸売・小売業	20.6	139.6	134.8	4.8	20.8	155.2	148.3	6.9	20.3	124.6	121.8	2.8
金融・保険業	18.8	144.7	137.6	7.1	19.1	153.9	143.6	10.3	18.6	135.6	131.6	4.0
飲食店、宿泊業	19.0	134.1	126.9	7.2	20.2	162.1	148.6	13.5	18.1	113.5	111.0	2.5
医療、福祉	18.8	142.3	139.4	2.9	19.2	148.0	144.6	3.4	18.6	140.1	137.4	2.7
教育、学習支援業	18.2	142.1	135.4	6.7	18.1	143.8	138.7	5.1	18.3	140.3	131.9	8.4
複合サービス事業	21.0	162.4	157.6	4.8	21.5	166.9	161.3	5.6	19.6	150.3	147.6	2.7
サービス業	20.4	141.9	135.9	6.0	20.8	152.0	143.6	8.4	19.9	128.5	125.7	2.8
食料品・たばこ	21.2	167.0	155.4	11.6	21.8	173.0	160.4	12.6	20.8	162.9	152.0	10.9
衣 服	20.8	155.0	153.5	1.5	21.1	158.2	157.2	1.0	20.7	154.3	152.7	1.6
木 材	20.9	170.8	159.9	10.9	21.2	174.8	163.4	11.4	18.8	146.3	138.0	8.3
パ ル プ ・ 紙	21.1	169.8	167.1	2.7	21.5	174.6	171.0	3.6	20.2	160.7	159.6	1.1
印 刷	22.0	173.6	167.1	6.5	22.2	176.3	168.8	7.5	21.6	166.8	162.7	4.1
プ ラ ス チ ッ ク	x	x	x	x	x	x	x	x	x	x	x	x
窯 業 ・ 土 石	24.2	192.9	192.1	0.8	22.6	180.4	178.9	1.5	25.4	203.4	203.1	0.3
鉄 鋼	17.6	142.2	140.8	1.4	17.5	141.1	139.8	1.3	19.8	156.0	153.4	2.6
金 属 製 品	19.4	155.6	153.8	1.8	19.4	156.8	154.8	2.0	19.2	151.5	150.5	1.0
一 般 機 械	20.7	178.7	159.7	19.0	20.7	185.2	163.1	22.1	20.6	162.5	151.2	11.3
電 気 機 器	19.7	168.7	155.7	13.0	19.8	172.4	157.9	14.5	19.2	158.7	149.8	8.9
情 報 通 信 機 器	19.4	168.3	158.5	9.8	19.3	170.7	159.7	11.0	19.8	159.9	154.3	5.6
電 子 部 品 ・ デ バ イ ス	19.7	168.1	155.0	13.1	19.2	168.4	153.7	14.7	20.5	167.6	157.8	9.8
F そ の 他	19.9	149.2	135.1	14.1	20.7	175.4	153.1	22.3	18.9	114.9	111.6	3.3
卸 小 売 業	21.6	166.5	157.2	9.3	22.1	174.6	163.5	11.1	20.9	154.0	147.4	6.6
小 売	20.2	129.6	126.4	3.2	20.2	145.3	140.5	4.8	20.2	117.0	115.1	1.9
専 門 サ ー ビ ス 業	19.3	155.9	143.4	12.5	19.6	165.7	148.6	17.1	18.8	138.4	134.1	4.3
学 術 ・ 開 発 研 究 機 関	x	x	x	x	x	x	x	x	x	x	x	x
娯 楽 業	20.8	140.4	137.1	3.3	22.3	175.6	170.8	4.8	20.0	121.5	118.9	2.6
自 動 車 整 備 業	21.9	172.9	164.7	8.2	21.7	172.8	163.6	9.2	22.6	173.1	170.7	2.4
機 械 等 修 理 業	20.5	136.7	131.5	5.2	20.8	142.4	135.4	7.0	20.0	128.4	125.8	2.6
Q そ の 他												
(事業所規模30人以上)												
調査産業計	19.9	155.2	147.2	8.0	20.1	164.4	153.3	11.1	19.6	144.2	140.0	4.2
建設業	23.2	190.9	173.0	17.9	23.4	194.9	174.7	20.2	21.4	162.0	160.8	1.2
製造業	20.1	165.6	155.4	10.2	20.1	171.2	158.4	12.8	20.1	157.5	151.1	6.4
電気ガス水道業	17.7	141.8	131.8	10.0	17.8	142.7	132.7	10.0	17.4	138.6	128.2	10.4
情報通信業	17.9	152.8	138.5	14.3	18.3	157.9	141.9	16.0	15.9	128.5	122.0	6.5
運輸業	20.9	179.5	156.4	23.1	21.0	183.3	159.2	24.1	20.1	150.4	134.5	15.9
卸売・小売業	20.5	138.4	135.3	3.1	21.3	157.9	153.2	4.7	20.0	126.2	124.1	2.1
金融・保険業	18.9	141.0	137.0	4.0	18.8	145.2	140.4	4.8	19.0	136.9	133.8	3.1
飲食店、宿泊業	20.4	141.6	135.7	5.9	21.1	158.8	150.0	8.8	19.8	126.4	123.0	3.4
医療、福祉	19.6	151.7	148.4	3.3	19.5	151.6	147.9	3.7	19.6	151.7	148.6	3.1
教育、学習支援業	18.0	139.6	136.7	2.9	18.0	142.0	138.7	3.3	17.8	135.6	133.3	2.3
複合サービス事業	18.5	151.6	141.4	10.2	18.9	156.4	144.3	12.1	17.8	142.9	136.2	6.7
サービス業	19.3	142.8	136.4	6.4	19.6	155.8	147.9	7.9	18.9	126.7	122.1	4.6
食料品・たばこ	20.8	166.8	153.5	13.3	21.3	172.6	156.2	16.4	20.5	163.2	151.8	11.4
衣 服	20.4	152.4	152.0	0.4	20.9	156.9	155.9	1.0	20.3	151.4	151.1	0.3
木 材	24.1	207.6	183.3	24.3	24.2	209.0	183.4	25.6	23.2	193.8	182.5	11.3
パ ル プ ・ 紙	20.7	168.0	166.3	1.7	21.2	171.9	169.3	2.6	19.8	160.6	160.6	0.0
印 刷	21.6	170.5	163.2	7.3	21.8	173.4	165.2	8.2	21.0	163.4	158.4	5.0
プ ラ ス チ ッ ク	x	x	x	x	x	x	x	x	x	x	x	x
窯 業 ・ 土 石	x	x	x	x	x	x	x	x	x	x	x	x
鉄 鋼	17.6	142.2	140.8	1.4	17.5	141.1	139.8	1.3	19.8	156.0	153.4	2.6
金 属 製 品	20.2	163.3	161.1	2.2	20.2	164.9	162.5	2.4	20.1	158.4	156.8	1.6
一 般 機 械	20.0	166.1	154.6	11.5	19.9	170.5	159.2	11.3	20.1	156.3	144.4	11.9
電 気 機 器	19.3	169.4	154.3	15.1	19.5	173.8	156.6	17.2	18.9	158.0	148.3	9.7
情 報 通 信 機 器	19.4	168.3	158.5	9.8	19.3	170.7	159.7	11.0	19.8	159.9	154.3	5.6
電 子 部 品 ・ デ バ イ ス	19.9	168.6	156.5	12.1	19.7	170.9	157.1	13.8	20.3	163.8	155.3	8.5
F そ の 他	20.9	172.5	154.2	18.3	21.1	184.0	159.5	24.5	20.5	149.1	143.4	5.7
卸 小 売 業	21.9	158.8	157.3	1.5	24.1	178.4	176.8	1.6	20.5	146.3	144.9	1.4
小 売	20.0	131.6	127.9	3.7	20.4	150.9	145.2	5.7	19.8	119.7	117.3	2.4
専 門 サ ー ビ ス 業	18.0	157.3	138.8	18.5	18.2	159.7	139.7	20.0	17.2	142.4	133.5	8.9
学 術 ・ 開 発 研 究 機 関	x	x	x	x	x	x	x	x	x	x	x	x
娯 楽 業	x	x	x	x	x	x	x	x	x	x	x	x
自 動 車 整 備 業	x	x	x	x	x	x	x	x	x	x	x	x
機 械 等 修 理 業	x	x	x	x	x	x	x	x	x	x	x	x
Q そ の 他	19.1	134.6	130.3	4.3	19.6	150.7	146.1	4.6	18.4	115.4	111.4	4.0

第 5 - 3 表 産業別労働者数

(単位: 人, %)

産 業	計						男			女		
	前調査	増 加	減 少	本調査	うちバ-トイム		本調査	うちバ-トイム		本調査	うちバ-トイム	
	期間末			期間末	労働者数	比率		労働者数	比率		労働者数	比率
(事業所規模 5人以上)												
調査産業計	177,433	2,648	2,770	177,311	38,339	21.6	94,944	10,947	11.5	82,367	27,392	33.3
建設業	13,646	106	40	13,712	251	1.8	11,741	115	1.0	1,971	136	6.9
製造業	35,084	267	313	35,038	4,723	13.5	20,407	1,105	5.4	14,631	3,618	24.7
電気ガス水道業	734	0	0	734	14	1.9	594	14	2.4	140	0	0.0
情報通信業	3,307	4	0	3,311	153	4.6	2,368	7	0.3	943	146	15.5
運輸業	9,672	227	146	9,753	1,085	11.1	8,483	371	4.4	1,270	714	56.2
卸売・小売業	32,975	788	1,143	32,620	12,562	38.5	15,867	3,893	24.5	16,753	8,669	51.7
金融・保険業	5,543	105	124	5,524	472	8.5	2,746	34	1.2	2,778	438	15.8
飲食店, 宿泊業	10,152	249	341	10,060	5,563	55.3	4,296	1,498	34.9	5,764	4,065	70.5
医療, 福祉	31,043	349	271	31,121	5,574	17.9	8,633	1,090	12.6	22,488	4,484	19.9
教育, 学習支援業	12,648	156	7	12,797	1,320	10.3	6,564	476	7.3	6,233	844	13.5
複合サービス事業	2,995	5	5	2,995	150	5.0	2,177	131	6.0	818	19	2.3
サービス業	19,223	392	380	19,235	6,254	32.5	10,971	2,213	20.2	8,264	4,041	48.9
食料品・たばこ	6,690	56	134	6,612	1,542	23.3	2,662	355	13.3	3,950	1,187	30.1
衣服	4,046	0	61	3,985	682	17.1	671	35	5.2	3,314	647	19.5
木材	830	29	4	855	109	12.7	737	85	11.5	118	24	20.3
パルプ・紙	1,921	7	5	1,923	68	3.5	1,265	0	0.0	658	68	10.3
印刷	957	0	15	942	23	2.4	681	5	0.7	261	18	6.9
プラスチック	x	x	x	x	x	x	x	x	x	x	x	x
窯業・土石	829	0	0	829	273	32.9	379	134	35.4	450	139	30.9
鉄金	636	1	3	634	14	2.2	585	6	1.0	49	8	16.3
金属製品	1,186	0	0	1,186	36	3.0	909	26	2.9	277	10	3.6
一般機械	2,644	37	6	2,675	273	10.2	1,909	85	4.5	766	188	24.5
電気機器	4,938	24	26	4,936	190	3.8	3,628	19	0.5	1,308	171	13.1
情報通信機器	2,482	8	13	2,477	0	0.0	1,919	0	0.0	558	0	0.0
電子部品・デバイス	5,497	91	40	5,548	595	10.7	3,760	263	7.0	1,788	332	18.6
Fその他	1,667	3	3	1,667	498	29.9	945	53	5.6	722	445	61.6
卸売業	8,969	77	181	8,865	1,212	13.7	5,404	502	9.3	3,461	710	20.5
小売業	24,006	711	962	23,755	11,350	47.8	10,463	3,391	32.4	13,292	7,959	59.9
専門サービス業	2,607	1	114	2,494	227	9.1	1,620	25	1.5	874	202	23.1
学術・開発研究機関	x	x	x	x	x	x	x	x	x	x	x	x
娯楽	3,480	0	17	3,463	1,312	37.9	1,213	255	21.0	2,250	1,057	47.0
自動車整備業	1,085	2	2	1,085	13	1.2	918	0	0.0	167	13	7.8
機械等修理	1,085	2	2	1,085	13	1.2	918	0	0.0	167	13	7.8
Qその他	11,679	385	243	11,821	4,573	38.7	6,964	1,877	27.0	4,857	2,696	55.5
(事業所規模 30人以上)												
調査産業計	94,611	1,190	937	94,864	15,334	16.2	51,405	3,612	7.0	43,459	11,722	27.0
建設業	3,342	43	4	3,381	21	0.6	2,976	0	0.0	405	21	5.2
製造業	27,897	196	253	27,840	3,050	11.0	16,418	650	4.0	11,422	2,400	21.0
電気ガス水道業	734	0	0	734	14	1.9	594	14	2.4	140	0	0.0
情報通信業	2,144	4	0	2,148	11	0.5	1,779	7	0.4	369	4	1.1
運輸業	6,683	176	95	6,764	680	10.1	5,987	270	4.5	777	410	52.8
卸売・小売業	11,534	257	187	11,604	4,810	41.5	4,411	938	21.3	7,193	3,872	53.8
金融・保険業	1,690	20	21	1,689	157	9.3	837	6	0.7	852	151	17.7
飲食店, 宿泊業	3,606	60	55	3,611	1,642	45.5	1,693	486	28.7	1,918	1,156	60.3
医療, 福祉	20,134	160	186	20,108	1,646	8.2	6,735	397	5.9	13,373	1,249	9.3
教育, 学習支援業	7,549	120	7	7,662	819	10.7	4,723	325	6.9	2,939	494	16.8
複合サービス事業	901	5	5	901	29	3.2	576	10	1.7	325	19	5.8
サービス業	8,397	149	124	8,422	2,455	29.1	4,676	509	10.9	3,746	1,946	51.9
食料品・たばこ	4,650	36	74	4,612	1,049	22.7	1,775	187	10.5	2,837	862	30.4
衣服	3,486	0	61	3,425	297	8.7	636	35	5.5	2,789	262	9.4
木材	285	15	4	296	1	0.3	270	0	0.0	26	1	3.8
パルプ・紙	1,662	7	5	1,664	36	2.2	1,094	0	0.0	570	36	6.3
印刷	671	0	15	656	23	3.5	465	5	1.1	191	18	9.4
プラスチック	x	x	x	x	x	x	x	x	x	x	x	x
窯業・土石	x	x	x	x	x	x	x	x	x	x	x	x
鉄金	636	1	3	634	14	2.2	585	6	1.0	49	8	16.3
金属製品	705	0	0	705	10	1.4	540	0	0.0	165	10	6.1
一般機械	1,921	37	6	1,952	273	14.0	1,331	85	6.4	621	188	30.3
電気機器	4,266	24	26	4,264	190	4.5	3,068	19	0.6	1,196	171	14.3
情報通信機器	2,482	8	13	2,477	0	0.0	1,919	0	0.0	558	0	0.0
電子部品・デバイス	4,793	54	40	4,807	574	11.9	3,273	263	8.0	1,534	311	20.3
Fその他	1,282	3	3	1,282	156	12.2	859	10	1.2	423	146	34.5
卸売業	2,918	42	81	2,879	298	10.4	1,127	91	8.1	1,752	207	11.8
小売業	8,616	215	106	8,725	4,512	51.7	3,284	847	25.8	5,441	3,665	67.4
専門サービス業	979	1	6	974	26	2.7	845	25	3.0	129	1	0.8
学術・開発研究機関	x	x	x	x	x	x	x	x	x	x	x	x
娯楽	x	x	x	x	x	x	x	x	x	x	x	x
自動車整備業	x	x	x	x	x	x	x	x	x	x	x	x
機械等修理	x	x	x	x	x	x	x	x	x	x	x	x
Qその他	5,306	142	95	5,353	1,681	31.4	2,910	295	10.1	2,443	1,386	56.7

第6表 産業、就業形態別

現金給与総額 (事業所規模5人以上)

(単位：円)

産 業	一般労働者					パートタイム労働者				
	現金給与	きまって	所 定 内	超 過	特 別 に	現金給与	きまって	所 定 内	超 過	特 別 に
	総 額	支給する	給 与	給 与	支払われ	総 額	支給する	給 与	給 与	た 給 与
調査産業計	276,049	266,869	250,933	15,936	9,180	89,502	88,732	86,967	1,765	770
製造業	253,817	239,564	223,313	16,251	14,253	108,552	105,914	101,736	4,178	2,638
卸売・小売業	241,453	223,535	213,598	9,937	17,918	81,029	80,297	79,169	1,128	732
サービス業	229,003	228,827	216,792	12,035	176	86,969	86,969	85,315	1,654	0
(事業所規模30人以上)										
調査産業計	280,439	267,925	249,739	18,186	12,514	105,357	104,152	100,558	3,594	1,205
製造業	266,615	249,270	231,297	17,973	17,345	125,871	121,784	115,722	6,062	4,087
卸売・小売業	228,980	193,985	187,724	6,261	34,995	99,290	98,039	95,679	2,360	1,251
サービス業	226,870	226,870	215,954	10,916	0	88,254	88,254	84,458	3,796	0

出勤日数及び労働時間 (事業所規模5人以上)

(単位：日、時間)

産 業	一般労働者				パートタイム労働者			
	出 勤	総 実	所 定 内	所 定 外	出 勤	総 実	所 定 内	所 定 外
	日 数	労働時	労働時	労働時	日 数	労働時	労働時	労働時
調査産業計	20.6	166.4	156.9	9.5	17.7	96.8	95.4	1.4
製造業	20.5	171.6	160.6	11.0	19.6	130.5	126.7	3.8
卸売・小売業	21.7	167.6	160.4	7.2	18.8	94.0	93.1	0.9
サービス業	20.8	162.2	153.9	8.3	19.5	99.8	98.6	1.2
(事業所規模30人以上)								
調査産業計	20.2	164.2	155.2	9.0	18.2	107.7	105.3	2.4
製造業	20.2	169.4	158.6	10.8	19.3	134.7	129.3	5.4
卸売・小売業	20.8	156.2	151.9	4.3	20.0	112.8	111.4	1.4
サービス業	20.0	159.9	151.9	8.0	17.6	101.0	98.5	2.5

労働者数 (事業所規模5人以上)

(単位：人)

産 業	一般労働者				パートタイム労働者			
	前 調 査			本 調 査	前 調 査			本 調 査
	期 間 末	増	加 減	期 間 末	期 間 末	増	加 減	期 間 末
調査産業計	139,031	1,369	1,467	138,972	38,402	1,279	1,303	38,339
製造業	30,352	225	250	30,315	4,732	42	63	4,723
卸売・小売業	20,553	118	613	20,058	12,422	670	530	12,562
サービス業	12,963	235	217	12,981	6,260	157	163	6,254
(事業所規模30人以上)								
調査産業計	79,401	804	677	79,530	15,210	386	260	15,334
製造業	24,844	165	220	24,790	3,053	31	33	3,050
卸売・小売業	6,859	62	127	6,794	4,675	195	60	4,810
サービス業	5,979	95	107	5,967	2,418	54	17	2,455



確報

全国結果

毎月勤労統計調査 平成21年11月分統計表

利用上の注意

- 1) 統計数値は、特に断りのない限り、事業所規模5人以上、常用労働者(パートタイム労働者を含む。)に関するものである。
- 2) 「前年比」は、対前年増減率(%)を掲載している。また、季節調整済指数の「前月比」は、対前月増減率(%)を掲載している。
「前年比」、「前年差」は、月次数の場合、前年同月と比較している。
- 3) 産業名で、電気・ガス業とあるのは、電気・ガス・熱供給・水道業のことであり、また、サービス業とあるのは、サービス業(他に分類されないもの)のことであり。
- 4) 入職(離職)率とは、前月末労働者数に対する月間の入職(離職)者の割合(%)であり、パートタイム労働者比率とは、常用労働者に占めるパートタイム労働者の割合(%)のことであり。
なお、入職(離職)者には、同一企業内での事業所間の異動者を含む。
- 5) 前年比などの増減率は、指数等により算出しており、実数で計算した場合と必ずしも一致しない。
- 6) 調査事業所の抽出替え等に伴い、指数、季節調整値等については、平成21年11月分確報公表時に過去に遡って改訂した。
- 7) 常用労働者とは、
 - ① 期間を定めずに、又は1か月を超える期間を定めて雇われている者
 - ② 日々又は1か月以内の期間を定めて雇われている者のうち、調査期間の前2か月間にそれぞれ18日以上雇われている者
のいずれかに該当する者のことをいう。
- 8) パートタイム労働者とは、常用労働者のうち、
 - ① 1日の所定労働時間が一般の労働者より短い者
 - ② 1日の所定労働時間が一般の労働者と同じで1週の所定労働日数が一般の労働者より短い者のいずれかに該当する者のことをいう。また、一般労働者とは、常用労働者のうち、パートタイム労働者でない者のことをいう。

第1表 月間現金給与額

(事業所規模5人以上)

産 業	現金給与総額		きまって支給				特別に支払われ			
	前年比	前年比	前年比	所定内給与		所定外給与		前年比		
				前年比	前年比	前年比	前年比			
調査産業計	円	%	円	%	円	%	円	%		
調査産業計	278,328	-2.4	262,557	-1.5	244,878	-1.2	17,679	-6.2	15,771	-14.4
鉱業	303,814	2.3	291,285	0.3	278,492	6.8	12,793	-57.0	12,529	89.2
建設業	347,937	0.1	325,835	-2.8	303,445	-3.7	22,390	10.7	22,102	83.3
製造業	311,119	-5.0	291,402	-2.5	265,198	-1.8	26,204	-9.7	19,717	-30.0
電気・ガス業	491,965	9.0	456,695	1.7	394,950	-0.9	61,745	22.5	35,270	1304.6
情報通信業	416,012	0.8	363,339	-1.1	329,032	-1.0	34,307	-1.2	52,673	14.7
運輸業	301,821	-1.7	285,083	0.3	248,149	0.6	36,934	-1.5	16,738	-26.3
卸売・小売業	229,448	-3.4	219,603	-1.8	210,686	-1.3	8,917	-10.7	9,845	-28.5
金融・保険業	397,956	1.8	359,528	-1.4	334,849	-1.0	24,679	-5.5	38,428	45.7
不動産業	325,061	-2.2	304,758	-3.6	289,768	-3.4	14,990	-5.3	20,303	24.6
飲食店、宿泊業	120,503	-4.0	117,840	-3.9	112,656	-3.3	5,184	-14.2	2,663	-12.5
医療、福祉	266,596	0.2	254,575	0.1	240,236	1.1	14,339	-14.2	12,021	5.2
教育、学習支援業	316,606	-1.5	307,702	-1.9	301,633	-1.6	6,069	-15.6	8,904	4.4
複合サービス事業	326,965	-0.5	324,608	4.2	309,262	4.5	15,346	-2.3	2,357	-86.6
サービス業	266,894	-3.8	251,030	-0.9	234,257	-0.7	16,773	-3.3	15,864	-34.5
事業所規模30人以上										
調査産業計	311,172	-2.8	289,405	-1.4	266,340	-1.1	23,065	-5.3	21,767	-17.5
製造業	333,376	-5.3	308,875	-2.4	277,818	-1.5	31,057	-9.8	24,501	-30.6
卸売・小売業	247,204	-5.0	232,079	-2.1	221,004	-1.9	11,075	-6.3	15,125	-35.1
サービス業	276,878	-3.6	255,660	0.4	235,788	0.4	19,872	2.0	21,218	-35.3

毎月勤労統計調査の結果は、厚生労働省のWebページにも掲載されています。(http://www.mhlw.go.jp/)

第2表 月間実労働時間及び出勤日数

(事業所規模5人以上)

産 業	総実労働時間						出 勤 日 数	
	前年比		前年比		前年比		前年差	
	時間	%	時間	%	時間	%	日	日
調査産業計	146.5	-1.3	136.7	-0.7	9.8	-8.5	19.1	-0.2
鉱 業	166.0	-6.8	159.0	-1.4	7.0	-58.8	21.0	-0.6
建設業	174.4	-1.1	161.9	-0.4	12.5	-9.3	21.5	-0.2
製造業	163.4	-1.7	150.4	-1.2	13.0	-8.3	19.9	-0.2
電気・ガス業	157.1	3.3	140.5	2.7	16.6	7.7	18.4	0.5
情報通信業	157.7	-1.7	141.5	-1.1	16.2	-7.0	19.0	-0.2
運輸業	176.7	1.7	153.1	1.4	23.6	4.0	20.5	-0.1
卸売・小売業	138.6	-1.5	132.6	-0.9	6.0	-14.3	19.4	-0.3
金融・保険業	146.5	-0.2	134.7	0.6	11.8	-9.0	18.4	0.3
不動産業	153.1	-3.3	144.3	-2.4	8.8	-15.3	19.9	-0.2
飲食店、宿泊業	104.2	-4.0	100.1	-3.4	4.1	-18.3	16.3	-0.5
医療、福祉	136.2	-0.4	130.8	0.3	5.4	-13.3	18.6	0.1
教育、学習支援業	127.2	-0.4	120.5	-0.1	6.7	-6.4	17.0	0.0
複合サービス事業	145.7	2.7	138.1	2.5	7.6	7.3	18.4	0.3
サービス業	148.5	0.3	138.2	0.9	10.3	-6.4	19.2	-0.1
事業所規模30人以上								
調査産業計	149.7	-0.7	137.9	-0.2	11.8	-7.2	19.1	-0.1
製造業	165.7	-1.1	151.0	-0.5	14.7	-7.8	19.8	-0.1
卸売・小売業	137.2	-1.9	130.5	-1.2	6.7	-13.9	19.4	-0.4
サービス業	145.5	1.4	134.0	1.9	11.5	-4.4	18.8	-0.1

第3表 常用雇用及び労働異動率

(事業所規模5人以上)

産 業	労働者総数						入 職 率		離 職 率	
	前年比		前年比		前年比		前年差		前年差	
	千人	%	千人	%	千人	%	%ポイント	%ポイント	%ポイント	%ポイント
調査産業計	44,064	-0.2	31,845	-1.2	12,220	2.2	1.66	-0.04	1.66	0.04
鉱 業	24	0.0	23	0.0	1	-34.5	1.80	1.54	0.89	-0.01
建設業	2,565	0.4	2,437	0.2	128	11.7	1.33	0.11	1.56	0.29
製造業	8,293	-2.7	7,103	-3.2	1,190	-0.7	1.13	0.08	1.14	0.03
電気・ガス業	271	0.4	262	0.5	9	-3.1	0.31	-0.76	0.35	-0.15
情報通信業	1,468	-2.0	1,338	-0.4	130	2.7	1.12	0.07	0.94	-0.35
運輸業	2,601	-1.2	2,231	-0.5	370	-6.4	1.42	0.11	1.71	0.24
卸売・小売業	8,910	0.3	5,117	0.3	3,793	0.1	1.90	-0.19	1.75	-0.07
金融・保険業	1,427	3.4	1,265	2.6	162	8.4	1.30	-0.10	1.00	-0.28
不動産業	430	4.3	344	-2.4	86	8.5	1.71	0.02	1.24	-0.59
飲食店、宿泊業	3,412	2.3	913	-2.1	2,499	4.5	3.54	-0.91	3.92	0.47
医療、福祉	5,227	4.4	3,786	2.7	1,442	8.7	1.38	0.01	1.23	0.02
教育、学習支援業	2,835	3.3	2,045	2.3	790	6.9	1.08	0.21	0.77	-0.14
複合サービス事業	672	3.0	597	2.5	76	-6.7	0.81	-0.29	0.61	-0.67
サービス業	5,929	-5.0	4,386	-6.7	1,543	0.1	2.07	0.14	2.35	0.15
事業所規模30人以上										
調査産業計	26,194	-1.1	20,029	-1.9	6,165	1.6	1.48	0.10	1.54	0.14
製造業	6,344	-2.5	5,618	-3.0	726	0.7	1.05	0.13	1.13	0.13
卸売・小売業	4,022	0.3	2,215	0.9	1,807	-0.9	1.91	0.25	1.40	-0.13
サービス業	3,639	-7.7	2,638	-10.5	1,001	0.5	2.12	0.23	2.59	0.14

第4表 就業形態別月間現金給与額

(事業所規模5人以上)

産 業	現金給与総額						特別に支払われ			
	前年比		きまって支給		所定内給与		所定外給与			
	円	%	円	%	円	%	円	%		
一般労働者 調査産業計 (事業所規模30人以上)	348,929	-1.9	327,425	-1.0	304,144	-0.7	23,281	-5.5	21,504	-13.0
	(375,161	-2.1)	(347,088	-0.9)	(318,159	-0.5)	(28,929	-4.3)	(28,073	-16.3)
製造業 卸売・小売業	343,878	-4.7	321,078	-2.4	291,531	-1.5	29,547	-9.9	22,800	-29.7
サービス業	333,084	-2.4	316,622	-0.5	302,973	0.2	13,649	-12.7	16,462	-28.5
	325,740	-3.1	304,541	0.0	283,012	0.2	21,529	-1.8	21,199	-33.1
パートタイム労働者 調査産業計 (事業所規模30人以上)	93,795	-1.3	93,009	-1.0	89,972	-0.9	3,037	-0.1	786	-29.8
	(102,618	-1.3)	(101,404	-0.9)	(97,452	-0.7)	(3,952	-4.6)	(1,214	-24.5)
製造業 卸売・小売業	114,226	-0.6	113,040	-0.1	106,926	-0.6	6,114	11.8	1,186	-25.4
サービス業	88,954	-2.9	88,080	-3.1	85,577	-3.6	2,503	21.3	874	18.9
	100,380	-0.2	99,613	0.5	96,299	0.6	3,314	-2.3	767	-48.1

第5表 就業形態別月間労働時間及び出勤日数

(事業所規模5人以上)

産 業	総実労働時間						出勤日数	
	前年比		所定内労働時間		所定外労働時間		前年差	
	時間	%	時間	%	時間	%	日	日
一般労働者 調査産業計 (事業所規模30人以上)	167.8	-0.7	155.3	-0.2	12.5	-7.6	20.3	-0.1
	(166.3	-0.2)	(151.9	0.4)	(14.4	-6.7)	(19.9	0.0)
製造業 卸売・小売業	170.5	-1.8	156.3	-1.0	14.2	-9.3	20.2	-0.2
サービス業	169.4	-1.7	160.9	-0.8	8.5	-16.7	21.0	-0.2
	167.1	1.2	154.1	1.5	13.0	-3.8	20.2	-0.1
パートタイム労働者 調査産業計 (事業所規模30人以上)	90.8	-1.2	88.2	-1.0	2.6	-6.8	15.9	-0.3
	(95.3	-1.5)	(92.0	-1.3)	(3.3	-5.7)	(16.4	-0.4)
製造業 卸売・小売業	120.8	0.2	115.4	-0.3	5.4	13.3	18.4	-0.1
サービス業	96.8	0.1	94.3	0.1	2.5	1.0	17.3	-0.2
	95.9	-0.1	93.1	0.3	2.8	-12.0	16.4	-0.1

第6表 就業形態別労働異動率

(事業所規模5人以上)

産 業	入 職 率		離 職 率	
	%	ポイント	%	ポイント
一般労働者 調査産業計 (事業所規模30人以上)	1.04	-0.03	1.22	0.07
	(0.98	0.04)	(1.19	0.11)
製造業 卸売・小売業	0.81	-0.03	1.01	0.14
サービス業	1.10	-0.14	1.41	0.09
	1.69	0.34	1.77	0.07
パートタイム労働者 調査産業計 (事業所規模30人以上)	3.27	-0.18	2.83	-0.11
	(3.12	0.14)	(2.69	0.14)
製造業 卸売・小売業	3.10	0.82	1.90	-0.66
サービス業	2.99	-0.33	2.21	-0.33
	3.14	-0.53	3.99	0.29

第7表 パートタイム労働者比率

(事業所規模5人以上)

産 業	パートタイム労働者比率	
	%	ポイント
調査産業計	27.73	1.32
製造業 卸売・小売業	14.35	0.26
サービス業	42.57	1.26
	26.03	0.96
事業所規模30人以上		
調査産業計	23.54	1.58
製造業 卸売・小売業	11.45	0.59
サービス業	44.92	2.22
	27.51	1.57

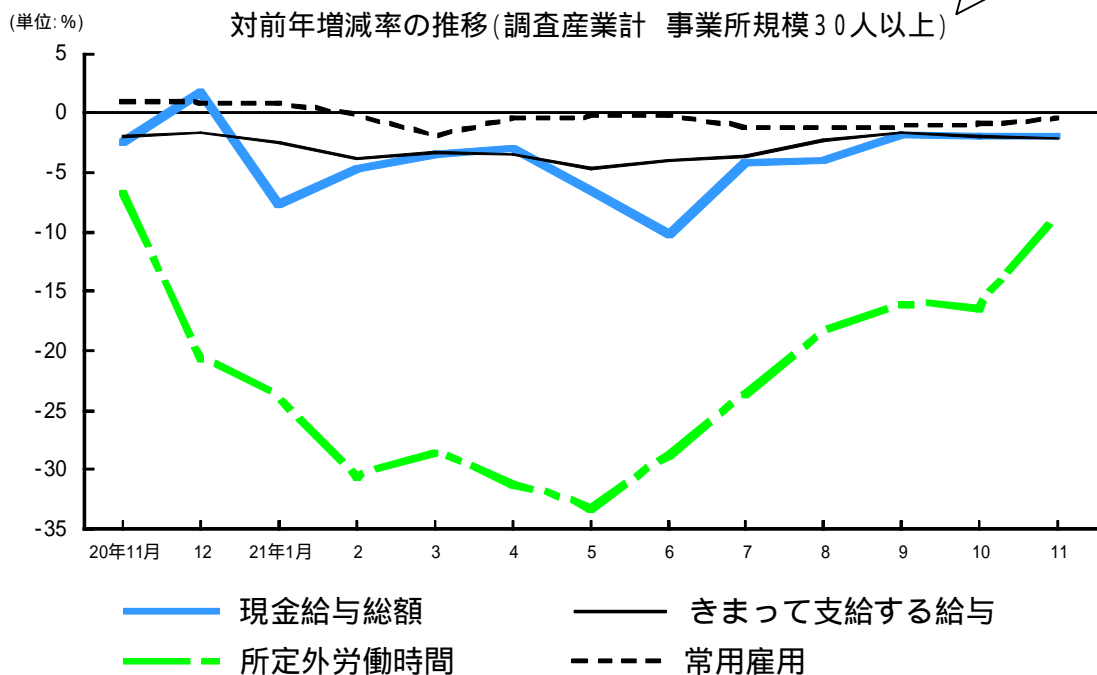
毎月勤労統計調査（通称「まいきん」） の調査結果は、広い分野で利用されています！

まいきんはいろいろ役立つ情報源

- 労働災害の休業補償、労働保険の保険給付額の改定で使用
- 失業給付の額の算定に使用
- 内閣府の「月例経済報告」（閣議報告）や「景気動向指数」に使われる景気判断資料
- 民間企業の経営判断や賃金など労働条件決定の際の資料
- 民事事件、交通事故などの逸失利益補償額の算定資料

鳥取県の賃金・労働時間及び雇用の動き
対前年増減率の推移（調査産業計 事業所規模30人以上）

賃金、労働時間、雇用の毎月の動きがわかります！



毎月勤労統計調査についてのご理解とご協力をよろしくお願いいたします。

毎月勤労統計調査についてのお問い合わせは・・・

鳥取県企画部統計課産業労働担当

〒680-8570 鳥取市東町1-220 電話 (0857) 26-7107

ホームページアドレス

http://www.pref.tottori.jp/tokei1/toukei_index/index2.htm