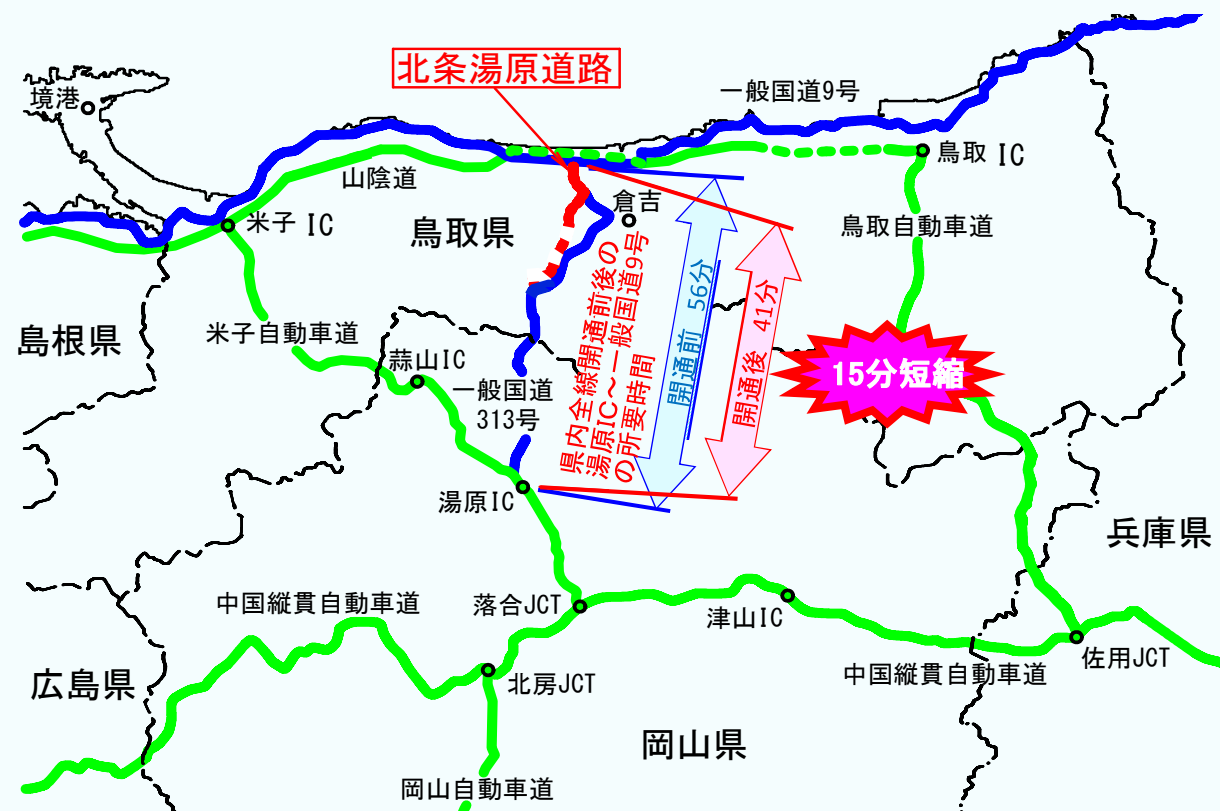


北条湯原道路全区間開通時の効果



線形不良区間及び交通混雑の解消

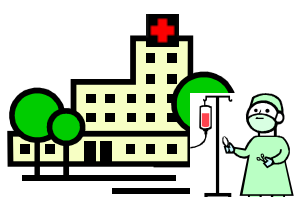
・現国道313号の幅員狭小区間の回避、小鴨橋周辺の交通渋滞の解消及び交通事故の軽減が図られます。



【渋滞状況】
県道 倉吉赤碕中山線

救急医療の支援

・北条湯原道路及び山陰道の整備により災害・事故など緊急時において中部地域第3次医療(県立中央病院、鳥取大学付属病院)60分カバー圏域が拡大します。



時間短縮と地域交流の拡大

・鳥取県内全線開通前後で比較すると、国道9号から湯原ICまでの所要時間が15分短縮されます。
・他地域との時間・距離が短縮され、地域間の結びつきが深まり、交流機会、範囲が広がります。



地域の活性化

・交通条件の向上により工業施設や観光地などへのアクセス向上が図られ、地域の発展・活性化に役立ちます。



倉吉道路・倉吉関金道路(倉吉西IC~倉吉南IC)開通の効果

時間短縮

・倉吉西ICから倉吉南ICまでの開通により所要時間が約8分短縮されます。

整備前 約11分

整備後 約3分

約8分短縮



地域経済の活性化

・交通条件の向上により、工業施設のほか、倉吉小鴨ICを利用し、市街地や観光地などへのアクセス向上が図られ、地域の発展・活性化に役立ちます。



「北条湯原道路」周辺マップ



鳥取県中部総合事務所 県土整備局

〒682-0802
鳥取県倉吉市東巖城町2 TEL: 0858-23-3225 FAX: 0858-22-7863
<http://www.pref.tottori.lg.jp/c-sougou-kendo/>



令和6年3月作成

地域高規格道路 「北条湯原道路」

一般国道313号

倉吉道路・倉吉関金道路

『交流と連携・生き活きと・安全で安心な道づくり』
“広域的な道路ネットワーク”



事業の概要

北条湯原道路は、鳥取県中部地方生活圏と岡山県真庭地方生活圏の連携を強化する地域高規格道路であり、安全・円滑な交通の確保のほか、山陰道及び中国横断自動車道岡山米子線と一体となった広域交通ネットワークを形成することにより、広域交流の促進、観光振興及び物流交通等、地域の活性化に大きく寄与することが期待されます。

「倉吉道路」・「倉吉関金道路」は、北条湯原道路の一部を構成しており、自動車専用道路として整備しています。

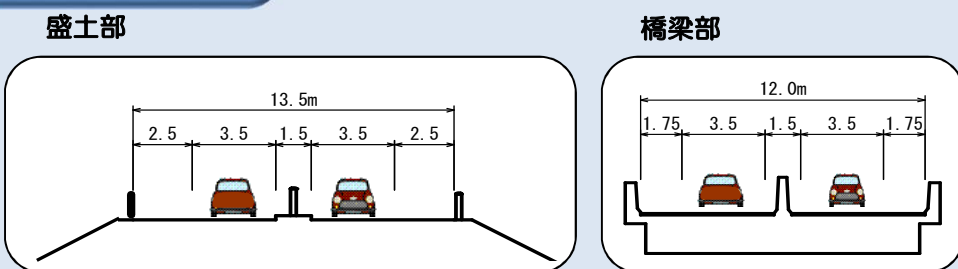
計画概要と道路構造

- 一般国道313号「倉吉道路」
位置：倉吉市小鴨～倉吉市和田
延長：4.1km
- 一般国道313号「倉吉関金道路」
位置：倉吉市関金町大鳥居～倉吉市小鴨
延長：7.0km
- 道路構造
道路規格：第1種第3級(自動車専用道路)
車線数：2車線(完成2車線)
設計速度：80km/h

事業の経緯

- 平成 6年12月 北条湯原道路が地域高規格道路の計画路線に指定(約50km)
- 平成 9年10月 「犬狹峠道路」(約9km)一般道路として供用開始
- 平成17年 4月 「倉吉道路」(約4km)事業着手
- 平成19年 3月 「北条倉吉道路」(約6km)自動車専用道路として供用開始
- 平成23年 4月 「倉吉関金道路」(約7km)事業着手
- 平成25年 6月 「倉吉道路」(倉吉IC～倉吉西IC間3.3km)自動車専用道路として供用開始

標準断面図



写真提供：国土交通省倉吉河川国道事務所

完成イメージ

倉吉南IC付近(暫定形)



※倉吉南ICより、倉吉西IC方面を望む。

石塚高架橋付近



※石塚高架を東側より、西側を望む。

倉吉小鴨IC付近



※倉吉南ICより、倉吉西IC方面を望む。

倉吉西IC付近



※倉吉市福光地区 倉吉西IC付近。

天神川河川防災ステーション付近



※倉吉市福守町地区(国府川右岸側)付近。

倉吉IC付近



※倉吉市和田地区 倉吉IC付近。

開通区間 完成写真