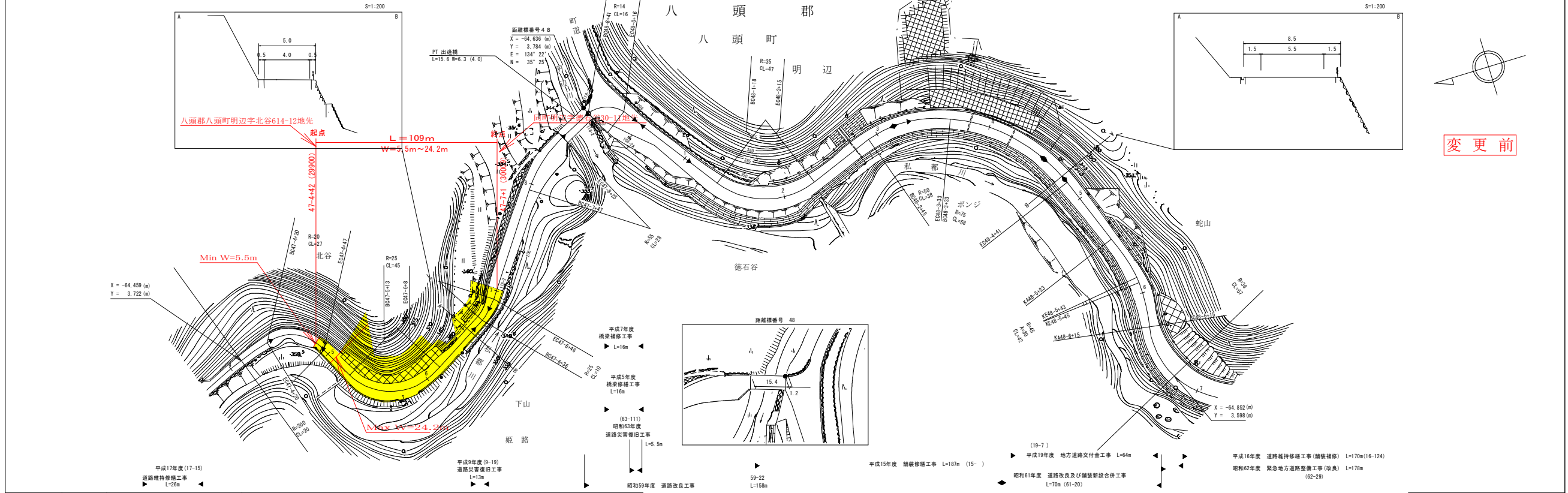


道 路 台 帳 平 面 図

鳥 取 県

46

調整年月	平成20年3月	図面縮尺	1:1000	路線コード	21-37	道路種別	主要地方道	路線名	岩美八東線	区間	47-5~48-6	図面番号	70-49
------	---------	------	--------	-------	-------	------	-------	-----	-------	----	-----------	------	-------



変更前

車道幅員	W=3.0				W=4.0					W=5.5
路面種別										
縦断勾配										
距離程										

アイコンヤマト株式会社

この図面は、建設省国土院の承認を得て、同院の承認を受けた測量士が作成したものである。(測量番号) 昭53-中法4-4号